

保証概況

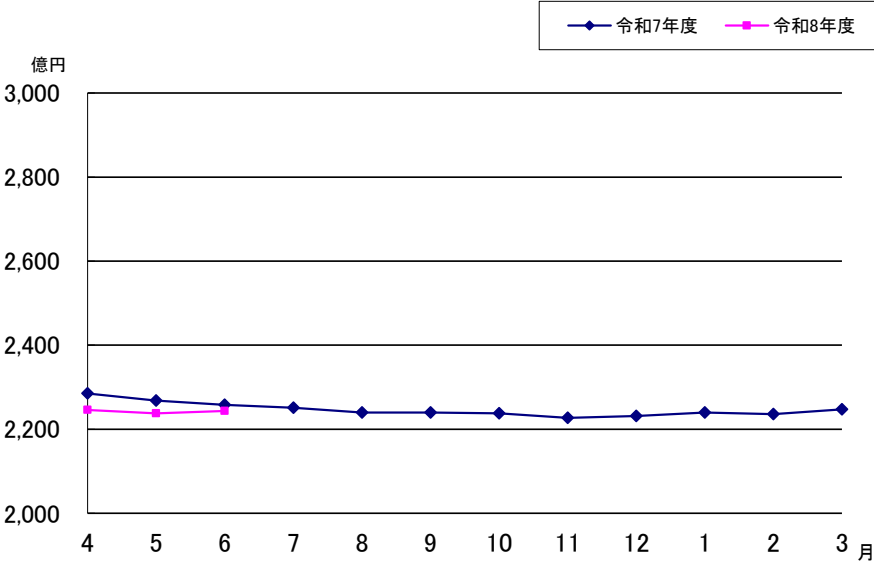
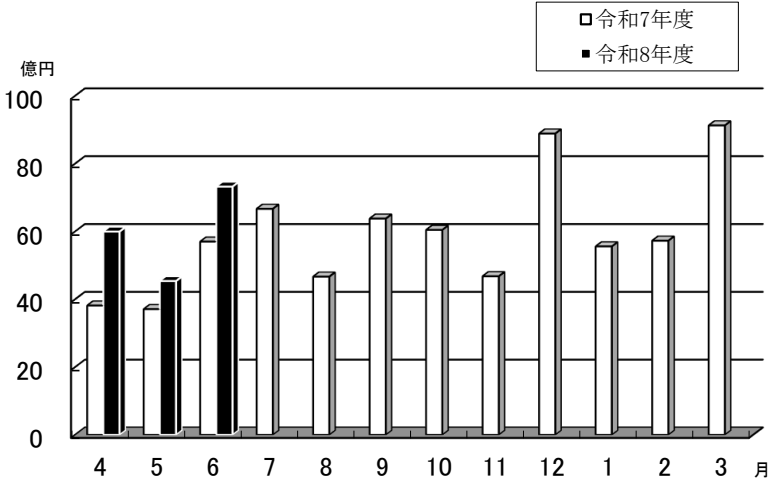
(2026 . 7)

山梨県信用保証協会

6月の保証状況

保証承諾

令和8年6月の保証承諾は、件数463件（前年同月比121.2%）、金額7,319百万円（同128.5%）となった。

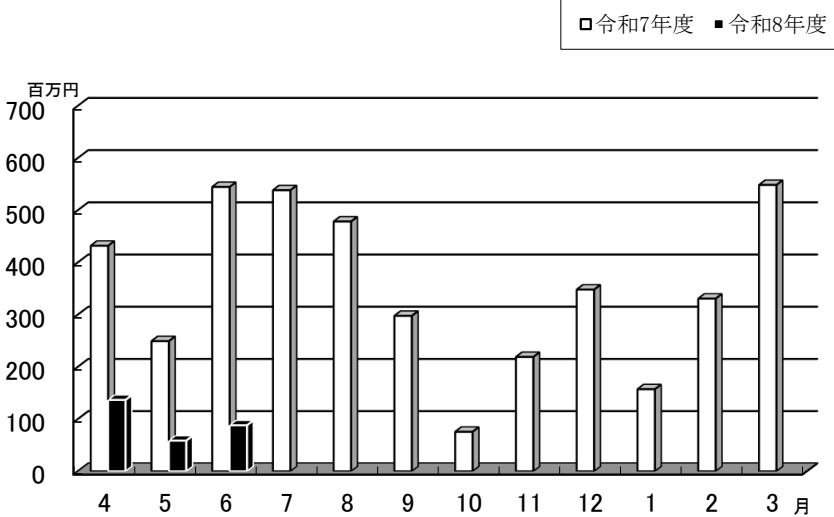


保証債務残高

令和8年6月の保証債務残高は、件数20,587件（前年同月比101.7%）、金額224,328百万円（同99.4%）となった。

代位弁済

令和8年6月の代位弁済は、件数17件（前年同月比34.7%）、金額88百万円（同16.2%）となった。



金融機関別保証状況

(単位：千円、%)

保 証 承 諾						金 融 機 関	保 証 債 務 残 高			代 位 弁 済 年 度 累 計 (元 利)		
6 月			当 年 度 累 計				件 数	金 額	前 年 比	件 数	金 額	前 年 比
件 数	金 額	前 年 比	件 数	金 額	前 年 比							
0	0	-	2	80,000	160.0	み ず ほ 銀 行	71	1,936,312	92.3	0	0	-
0	0	-	0	0	-	三 菱 U F J 銀 行	5	54,463	73.7	0	0	-
0	0	-	2	40,000	17.8	三 井 住 友 銀 行	53	1,414,496	116.5	0	0	-
2	89,000	34.0	5	334,000	97.7	り そ な 銀 行	134	3,373,478	111.9	1	3,185	-
2	89,000	28.5	9	454,000	73.6	都 市 銀 行 小 計	263	6,778,749	105.9	1	3,185	-
162	2,919,350	173.4	389	6,677,190	161.7	山 梨 中 央 銀 行	6,014	72,695,065	99.7	7	57,919	21.7
2	37,000	119.4	4	210,000	104.5	八 十 二 長 野 銀 行	26	552,535	130.2	0	0	-
0	0	-	0	0	-	静 岡 銀 行	6	132,653	120.8	0	0	-
0	0	-	0	0	-	ス ル ガ 銀 行	2	32,876	#####	0	0	-
0	0	-	0	0	-	清 水 銀 行	4	52,784	102.4	0	0	-
164	2,956,350	172.4	393	6,887,190	158.9	地 方 銀 行 小 計	6,052	73,465,913	99.9	7	57,919	21.7
1	14,000	-	1	14,000	-	青 梅 信 用 金 庫	13	96,008	79.3	0	0	-
93	1,631,920	72.1	260	5,019,410	108.4	甲 府 信 用 金 庫	5,045	66,217,612	101.7	8	33,582	8.6
70	902,140	237.6	151	1,980,440	171.8	山 梨 信 用 金 庫	3,301	26,112,795	91.4	15	99,337	86.7
0	0	-	0	0	-	富 士 宮 信 用 金 庫	5	21,153	107.3	0	0	-
164	2,548,060	96.1	412	7,013,850	121.1	信 用 金 庫 小 計	8,364	92,447,567	98.5	23	132,919	26.3
66	813,980	138.5	145	1,648,550	129.0	山 梨 県 民 信 用 組 合	3,180	27,658,046	95.3	8	22,742	6.9
67	911,690	232.4	149	1,819,780	159.5	都 留 信 用 組 合	2,652	22,912,590	104.9	10	66,580	53.8
133	1,725,670	176.1	294	3,468,330	143.4	信 用 組 合 小 計	5,832	50,570,636	99.4	18	89,323	19.7
0	0	-	1	20,000	50.0	商 工 組 合 中 央 金 庫	58	859,290	92.5	0	0	-
0	0	-	1	3,800	22.4	山 梨 県 信 用 農 業 協 同 組 合 連 合 会	15	202,020	98.6	0	0	-
0	0	-	0	0	-	フ ル ー ツ 山 梨 農 業 協 同 組 合	3	3,629	66.0	0	0	-
463	7,319,080	128.5	1,110	17,847,170	135.0	合 計	20,587	224,327,804	99.4	49	283,346	23.1

【2026年6月】

制度別保証状況

(単位：千円、%)

保証承諾						制度	保証債務残高			代位弁済年度累計 (元利)		
6月			当年度累計				件数	金額	前年比	件数	金額	前年比
件数	金額	前年比	件数	金額	前年比							
53	614,550	98.0	150	1,883,890	103.8	一般保証	1,602	14,038,280	94.5	4	16,485	38.5
5	115,300	26.4	19	495,350	52.7	提携保証(注1)	770	12,692,905	85.7	0	0	-
0	0	-	0	0	-	創業	84	221,796	78.8	0	0	-
5	115,300	26.4	19	495,350	52.7	その他提携	686	12,471,109	85.8	0	0	-
173	2,970,890	76.8	507	9,616,800	113.2	協会制度	5,347	87,265,895	127.6	14	87,161	24.2
47	1,132,390	63.9	134	3,296,360	102.3	協調支援型特別保証	838	19,754,406	760.4	1	12,656	-
0	0	-	0	0	-	伴走支援型特別保証	802	11,749,092	78.3	5	53,358	27.0
0	0	-	0	0	-	経営安定関連	115	1,754,417	84.9	0	0	-
0	0	-	0	0	-	危機関連保証	20	295,432	79.8	0	0	-
1	6,000	11.3	8	61,000	114.4	補助金連携支援保証	170	1,707,945	100.7	0	0	-
0	0	-	0	0	-	創業関連	11	107,738	73.3	0	0	-
0	0	-	4	384,000	480.0	特定社債	61	3,265,120	98.9	0	0	-
0	0	-	2	60,000	-	財務要件型 無保証人保証	10	299,266	78.7	0	0	-
0	0	-	0	0	-	事業者選択型経営者保証 非提供促進特別保証	4	47,213	101.5	0	0	-
1	160,000	125.0	2	280,000	112.9	A B L	16	1,612,155	105.1	0	0	-
0	0	-	0	0	-	経営力強化	14	311,539	148.2	0	0	-
2	100,000	971.2	2	100,000	75.5	経営改善サポート	48	1,251,808	145.0	0	0	-
0	0	-	0	0	-	事業承継	63	1,060,784	87.4	1	3,144	-
2	28,000	-	3	53,000	-	根保証	10	240,000	85.7	0	0	-
11	363,000	61.5	47	2,112,500	173.3	当座貸越	456	18,667,168	123.5	0	0	-
67	390,900	80.6	184	1,050,400	90.4	カードローン	1,841	8,944,324	102.9	6	13,011	49.2
39	719,100	128.3	109	1,955,200	113.7	短期継続支援保証	432	7,949,811	111.4	1	4,994	16.5
3	71,500	29.2	12	264,340	46.6	その他	436	8,247,678	107.0	0	0	-
224	3,589,040	494.2	401	5,697,210	319.9	県制度	12,144	107,996,312	86.1	31	179,699	22.9
0	0	-	0	0	-	コロナ・物価高騰対応融資	1,065	17,622,950	83.9	3	36,052	22.5
0	0	-	0	0	-	新型コロナウイルス 感染症対策関係	6,558	59,494,791	77.5	15	65,538	14.6
0	0	-	0	0	-	新型コロナウイルス 感染症関連借換	357	1,607,412	78.5	3	14,053	32.6
5	62,700	56.2	11	329,700	122.1	経営力強化支援融資	67	1,442,072	217.5	1	10,057	-
3	28,000	35.2	4	31,000	39.0	不況業種対策関係	152	1,646,299	85.3	3	45,967	313.1
0	0	-	0	0	-	経済危機関係(SN4)	282	3,102,889	77.5	1	444	1.4
0	0	-	0	0	-	経済危機関係(危機関連)	313	4,553,957	79.5	0	0	-
18	55,440	33.8	56	229,790	54.5	小規模サポート融資 (小口零細企業保証)	1,148	3,721,308	117.6	4	7,143	278.4
13	125,120	73.0	44	372,660	103.0	起業家支援融資	997	4,983,983	123.1	1	446	3.1
185	3,317,780	1,658.6	286	4,734,060	730.6	その他	1,205	9,820,650	162.8	0	0	-
8	29,300	75.5	33	153,920	82.1	市町村制度	724	2,334,413	100.2	0	0	-
463	7,319,080	128.5	1,110	17,847,170	135.0	合計	20,587	224,327,804	99.4	49	283,346	23.1

注1.「提携保証」は協会と金融機関で覚書を締結した保証制度。

【2026年6月】

業種別保証状況

(単位：千円、%)

保 証 承 諾				保 証 承 諾				業 種	保 証 債 務 残 高				代 位 弁 済 年 度 累 計 (元 利)			
6 月				当 年 度 累 計					件 数	金 額	構 成 比	前 年 比	件 数	金 額	構 成 比	前 年 比
件 数	金 額	構 成 比	前 年 比	件 数	金 額	構 成 比	前 年 比									
94	1,819,990	24.9	126.6	210	3,608,550	20.2	128.6	製 造 業	3,632	46,166,337	20.6	98.1	7	70,911	25.0	24.6
20	558,000	7.6	168.2	33	763,800	4.3	158.8	食 料 品 工 業	498	7,367,963	3.3	94.9	0	0	0.0	-
4	44,000	0.6	133.3	10	140,220	0.8	233.7	織 維 品 工 業	137	1,367,469	0.6	96.9	0	0	0.0	-
0	0	0.0	-	2	38,600	0.2	804.2	木 材・木 製 品 工 業	45	525,873	0.2	88.6	0	0	0.0	-
2	6,500	0.1	-	5	48,680	0.3	#####	家 具・建 具 工 業	63	375,641	0.2	95.7	0	0	0.0	-
0	0	0.0	-	2	85,000	0.5	75.2	紙 工 業	62	744,692	0.3	87.8	0	0	0.0	-
0	0	0.0	-	0	0	0.0	-	製 版・製 本 業	3	60,208	0.0	86.8	0	0	0.0	-
0	0	0.0	-	0	0	0.0	-	ゴ ム 製 品 製 造 業	11	150,689	0.1	89.9	0	0	0.0	-
0	0	0.0	-	0	0	0.0	-	化 学 工 業	27	530,598	0.2	93.6	0	0	0.0	-
0	0	0.0	-	0	0	0.0	-	石 油・石 炭 製 品 工 業	1	6,412	0.0	-	0	0	0.0	-
5	46,000	0.6	230.0	7	86,000	0.5	187.0	ゴ ム・プ ラ ス テ ッ ク 工 業	220	2,714,383	1.2	90.4	0	0	0.0	-
0	0	0.0	-	0	0	0.0	-	皮 革 工 業	8	96,138	0.0	85.4	0	0	0.0	-
3	72,000	1.0	58.1	7	142,000	0.8	89.3	窯 業	99	1,839,010	0.8	99.3	0	0	0.0	-
13	379,000	5.2	107.0	20	583,000	3.3	111.2	機 械 工 業	374	6,560,767	2.9	97.4	1	40,686	14.4	-
6	139,500	1.9	221.4	11	319,500	1.8	127.8	電 気 機 器 工 業	200	3,134,680	1.4	99.5	0	0	0.0	-
5	79,890	1.1	801.3	9	106,590	0.6	263.4	車 両 工 業	120	1,749,525	0.8	93.2	0	0	0.0	-
1	2,800	0.0	-	1	2,800	0.0	-	船 舶 工 業	1	23,005	0.0	91.1	0	0	0.0	-
5	125,500	1.7	136.7	18	368,200	2.1	160.9	金 属 工 業	422	5,543,593	2.5	92.5	4	25,723	9.1	71.8
26	282,800	3.9	81.2	79	826,660	4.6	101.2	そ の 他 の 工 業	1,269	12,499,870	5.6	107.1	2	4,503	1.6	17.9
0	0	0.0	-	0	0	0.0	-	農 林 漁 業	1	5,008	0.0	80.1	0	0	0.0	-
4	84,000	1.1	4,200.0	5	96,000	0.5	#####	ソ フ ト ウ ェ ア 業	64	795,316	0.4	105.4	0	0	0.0	-
0	0	0.0	-	1	1,500	0.0	-	情 報 処 理 サ ー ビ ス 業	7	75,498	0.0	89.4	0	0	0.0	-
127	1,782,070	24.3	140.9	289	4,091,480	22.9	137.5	建 設 業	4,554	45,927,399	20.5	97.8	4	3,313	1.2	2.9
60	1,154,710	15.8	122.7	127	3,039,630	17.0	124.3	卸 売 業	2,213	36,043,135	16.1	101.0	4	10,167	3.6	5.2
52	629,380	8.6	177.6	133	2,240,350	12.6	142.5	小 売 業	2,509	24,425,703	10.9	98.5	8	45,617	16.1	26.0
8	97,160	1.3	43.6	34	586,330	3.3	130.9	不 動 産 業	554	6,624,319	3.0	111.3	1	20,102	7.1	401.2
25	232,990	3.2	68.8	72	743,280	4.2	121.6	飲 食 店	2,000	11,515,343	5.1	95.8	16	83,836	29.6	52.2
14	390,400	5.3	133.1	27	584,320	3.3	129.2	運 送 倉 庫 業	737	10,810,679	4.8	94.5	1	2,854	1.0	27.4
1	20,000	0.3	4,000.0	3	37,160	0.2	172.7	印 刷 業	80	737,502	0.3	90.0	0	0	0.0	-
0	0	0.0	-	0	0	0.0	-	出 版 業	6	69,843	0.0	91.3	0	0	0.0	-
0	0	0.0	-	3	30,200	0.2	-	電 気・ガ ス・熱 供 給・水 道 業	67	621,087	0.3	90.0	0	0	0.0	-
0	0	0.0	-	2	7,000	0.0	-	木 材 伐 出 業	19	160,115	0.1	99.6	1	2,432	0.9	-
0	0	0.0	-	0	0	0.0	-	鉱 業	2	34,781	0.0	79.4	0	0	0.0	-
0	0	0.0	-	0	0	0.0	-	土 石 採 取 業	39	470,651	0.2	79.5	0	0	0.0	-
82	1,192,380	16.3	144.1	208	2,863,870	16.0	154.2	サ ー ビ ス 業	4,112	40,372,678	18.0	103.2	7	44,113	15.6	23.5
13	111,970	1.5	50.7	26	223,050	1.2	47.3	洗 濯・理 美 容・浴 場 業	649	2,994,591	1.3	100.0	2	23,322	8.2	-
3	59,030	0.8	562.2	11	193,730	1.1	405.1	物 品 賃 貸 業	125	1,489,222	0.7	98.6	0	0	0.0	-
0	0	0.0	-	1	5,550	0.0	-	運 輸 サ ー ビ ス 業	12	157,285	0.1	93.1	0	0	0.0	-
23	352,320	4.8	165.6	51	828,280	4.6	163.4	医 療・福 祉 業	882	9,118,084	4.1	106.5	2	13,158	4.6	18.2
0	0	0.0	-	0	0	0.0	-	加 工・修 理 業	56	234,364	0.1	99.1	0	0	0.0	-
3	34,500	0.5	246.4	6	40,700	0.2	69.6	そ の 他 の 生 活 関 連 サ ー ビ ス 業	240	1,883,694	0.8	91.3	1	1,462	0.5	46.6
15	366,500	5.0	233.7	37	776,400	4.4	265.3	宿 泊 業	796	11,380,278	5.1	111.6	1	5,725	2.0	14.8
0	0	0.0	-	2	38,000	0.2	80.3	広 告 業	44	572,587	0.3	102.4	0	0	0.0	-
0	0	0.0	-	0	0	0.0	-	情 報 通 信 サ ー ビ ス 業	33	220,106	0.1	79.5	0	0	0.0	-
2	33,000	0.5	46.3	11	148,140	0.8	166.4	娯 楽 業	200	3,082,470	1.4	110.6	0	0	0.0	-
6	65,000	0.9	1,300.0	16	97,760	0.5	296.2	専 門 サ ー ビ ス 業	235	1,260,710	0.6	93.9	0	0	0.0	-
4	53,500	0.7	334.4	10	97,550	0.5	336.4	廃 棄 物 処 理 業	174	1,859,114	0.8	100.7	0	0	0.0	-
0	0	0.0	-	5	23,700	0.1	174.3	教 育・学 習 支 援 業	138	854,775	0.4	101.0	0	0	0.0	-
4	18,270	0.2	96.2	9	32,070	0.2	77.3	技 術 サ ー ビ ス 業	163	1,271,809	0.6	90.6	0	0	0.0	-
0	0	0.0	-	0	0	0.0	-	通 信・放 送 業	2	26,640	0.0	58.1	0	0	0.0	-
1	45,000	0.6	-	4	155,000	0.9	231.3	職 業 紹 介・他 事 業	69	1,251,095	0.6	94.3	0	0	0.0	-
8	53,290	0.7	150.1	19	203,940	1.1	147.2	そ の 他 の サ ー ビ ス 業	285	2,642,122	1.2	92.9	1	446	0.2	0.6
0	0	0.0	-	0	0	0.0	-	そ の 他 サ ー ビ ス 業	9	73,734	0.0	75.5	0	0	0.0	-
0	0	0.0	-	2	15,000	0.1	150.0	保 険 仲 介 代 理 業	42	222,374	0.1	93.9	0	0	0.0	-
0	0	0.0	-	0	0	0.0	-	イ ン タ ー ネ ッ ト 付 随 サ ー ビ ス 業	20	122,483	0.1	119.1	0	0	0.0	-
0	0	0.0	-	0	0	0.0	-	郵 便 業	1	3,375	0.0	88.2	0	0	0.0	-
463	7,319,080	100.0	128.5	1,110	17,847,170	100.0	135.0	合 計	20,587	224,327,804	100.0	99.4	49	283,346	100.0	23.1