

保証概況

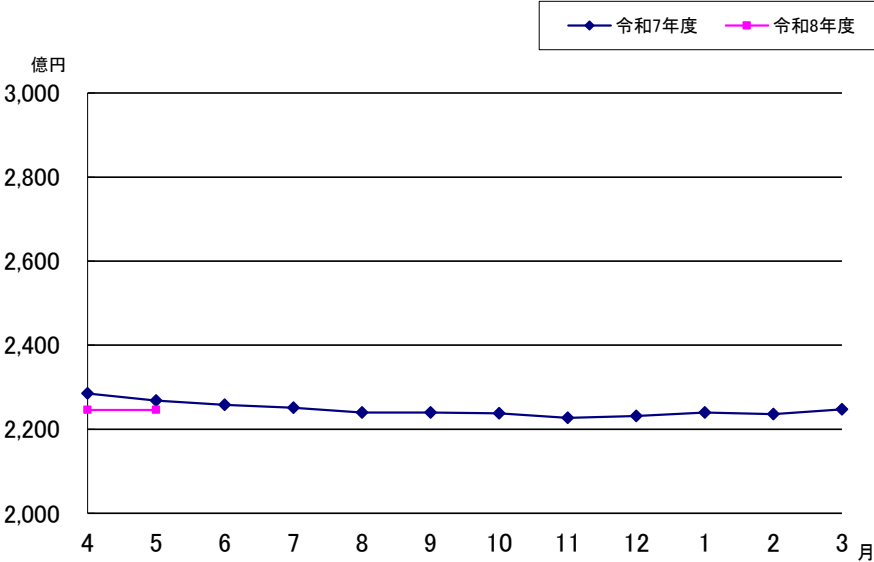
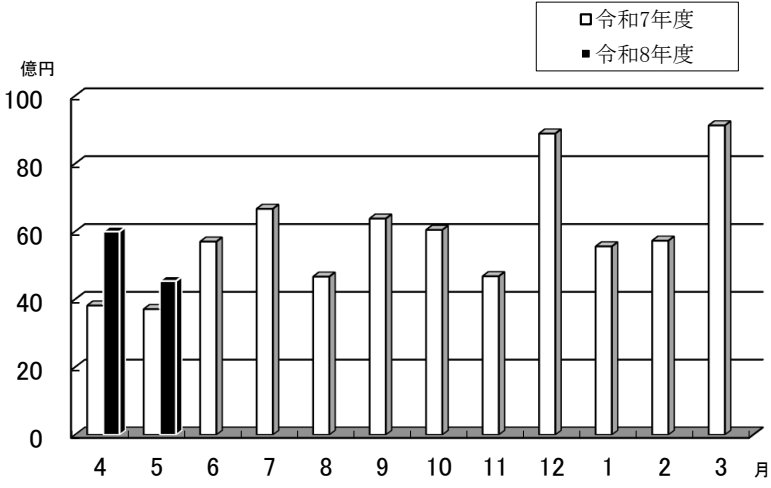
(2026 . 6)

山梨県信用保証協会

5月の保証状況

保証承諾

令和8年5月の保証承諾は、件数321件（前年同月比108.8%）、金額4,535百万円（同122.3%）となった。

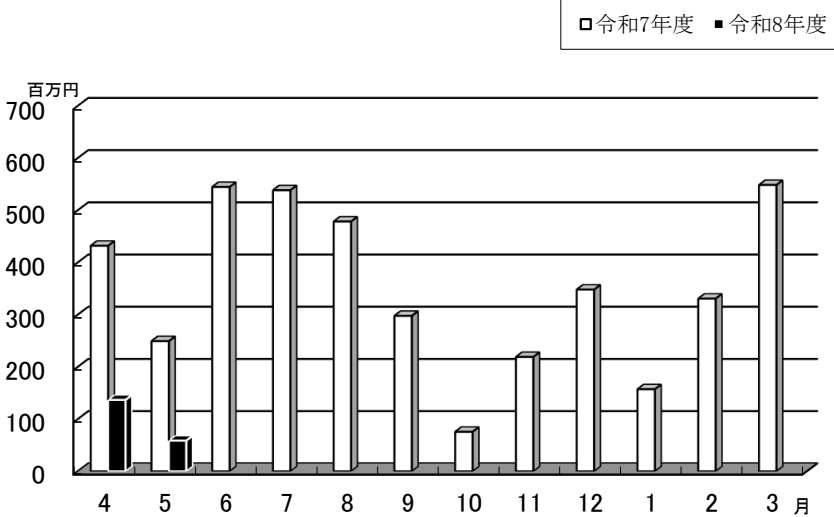


保証債務残高

令和8年5月の保証債務残高は、件数20,516件（前年同月比101.0%）、金額223,770百万円（同98.7%）となった。

代位弁済

令和8年5月の代位弁済は、件数14件（前年同月比56.0%）、金額59百万円（同23.5%）となった。



金融機関別保証状況

(単位：千円、%)

保証承諾						金融機関	保証債務残高			代位弁済年度累計 (元 利)		
5月			当年度累計				件数	金額	前年比	件数	金額	前年比
件数	金額	前年比	件数	金額	前年比							
1	50,000	-	2	80,000	-	みずほ銀行	70	1,906,985	92.4	0	0	-
0	0	-	0	0	-	三菱UFJ銀行	6	55,931	73.2	0	0	-
0	0	-	2	40,000	17.8	三井住友銀行	53	1,436,119	120.0	0	0	-
0	0	-	3	245,000	306.3	りそな銀行	136	3,419,406	114.6	0	0	-
1	50,000	38.5	7	365,000	119.7	都市銀行小計	265	6,818,441	107.9	0	0	-
114	1,637,690	135.4	227	3,757,840	153.7	山梨中央銀行	5,996	72,488,723	98.4	5	49,906	38.0
0	0	-	2	173,000	-	八十二長野銀行	27	558,015	-	0	0	-
0	0	-	0	0	-	静岡銀行	6	133,402	120.9	0	0	-
0	0	-	0	0	-	スルガ銀行	2	32,938	1,097.9	0	0	-
0	0	-	0	0	-	清水銀行	4	54,226	102.3	0	0	-
114	1,637,690	133.2	229	3,930,840	150.1	地方銀行小計	6,035	73,267,304	98.7	5	49,906	38.0
0	0	-	0	0	-	青梅信用金庫	13	97,678	79.1	0	0	-
72	1,354,460	128.3	167	3,387,490	143.1	甲府信用金庫	5,035	66,199,573	102.0	8	33,582	25.5
41	448,300	110.8	81	1,078,300	139.4	山梨信用金庫	3,291	26,100,457	90.4	9	62,608	58.8
0	0	-	0	0	-	富士宮信用金庫	5	21,297	107.6	0	0	-
113	1,802,760	123.4	248	4,465,790	142.2	信用金庫小計	8,344	92,419,005	98.4	17	96,190	40.4
48	497,880	111.9	79	834,570	121.0	山梨県民信用組合	3,169	27,484,380	93.9	3	8,549	3.8
44	526,620	119.1	82	908,090	121.3	都留信用組合	2,626	22,726,337	103.5	7	40,618	45.5
92	1,024,500	115.4	161	1,742,660	121.1	信用組合小計	5,795	50,210,717	98.0	10	49,168	15.8
1	20,000	-	1	20,000	-	商工組合中央金庫	59	847,507	90.5	0	0	-
0	0	-	1	3,800	22.4	山梨県信用農業 協同組合連合会	15	203,454	98.4	0	0	-
0	0	-	0	0	-	フルーツ山梨 農業協同組合	3	3,784	67.0	0	0	-
321	4,534,950	122.3	647	10,528,090	140.0	合計	20,516	223,770,212	98.7	32	195,264	28.7

【2026年5月】

制度別保証状況

(単位：千円、%)

保証承諾						制 度	保証債務残高			代位弁済年度累計 (元 利)		
5 月			当年度累計				件 数	金 額	前年比	件 数	金 額	前年比
件 数	金 額	前年比	件 数	金 額	前年比							
41	570,680	94.1	97	1,269,340	106.8	一 般 保 証	1,601	14,018,686	93.9	1	1,407	4.3
10	265,050	95.7	14	380,050	75.6	提 携 保 証 (注 1)	782	13,002,841	87.4	0	0	-
0	0	-	0	0	-	創 業	88	226,898	77.4	0	0	-
10	265,050	95.7	14	380,050	75.6	そ の 他 提 携	694	12,775,943	87.6	0	0	-
151	2,371,160	108.9	334	6,645,910	143.7	協 会 制 度	5,328	86,774,487	128.9	11	56,187	24.7
38	827,500	90.6	87	2,163,970	149.1	協 調 支 援 型 特 別 保 証	805	19,370,548	1,625.9	0	0	-
0	0	-	0	0	-	伴 走 支 援 型 特 別 保 証	812	11,975,361	78.0	3	35,039	33.1
0	0	-	0	0	-	経 営 安 定 関 連	118	1,779,799	83.9	0	0	-
0	0	-	0	0	-	危 機 関 連 保 証	20	301,091	79.7	0	0	-
4	37,420	-	7	55,000	-	補 助 金 連 携 支 援 保 証	172	1,730,543	102.5	0	0	-
0	0	-	0	0	-	創 業 関 連	11	109,016	73.4	0	0	-
1	32,000	40.0	4	384,000	480.0	特 定 社 債	62	3,249,920	91.8	0	0	-
0	0	-	2	60,000	-	財 務 要 件 型 無 保 証 人 保 証	11	303,528	79.0	0	0	-
0	0	-	0	0	-	事 業 者 選 択 型 経 営 者 保 証 非 提 供 促 進 特 別 保 証	4	47,935	102.3	0	0	-
0	0	-	1	120,000	100.0	A B L	16	1,580,180	103.0	0	0	-
0	0	-	0	0	-	経 営 力 強 化	14	313,715	154.1	0	0	-
0	0	-	0	0	-	経 営 改 善 サ ポ ー ト	46	1,160,771	155.8	0	0	-
0	0	-	0	0	-	事 業 承 継	63	1,071,900	86.1	1	3,144	-
1	25,000	-	1	25,000	-	根 保 証	11	248,000	88.6	0	0	-
14	652,000	222.5	36	1,749,500	278.1	当 座 貸 越	451	18,504,969	123.8	0	0	-
52	277,800	90.4	117	659,500	97.4	カ ー ド ロ ー ン	1,842	8,913,747	103.2	6	13,011	58.3
36	474,600	120.0	70	1,236,100	106.6	短 期 継 続 支 援 保 証	435	7,867,527	111.5	1	4,994	16.5
5	44,840	118.3	9	192,840	59.8	そ の 他	435	8,245,936	105.3	0	0	-
108	1,272,940	234.9	177	2,108,170	199.9	県 制 度	12,078	107,606,172	84.5	20	137,670	35.6
0	0	-	0	0	-	コ ロ ナ ・ 物 価 高 騰 対 応 融 資	1,075	17,912,079	83.7	1	23,984	54.7
0	0	-	0	0	-	新 型 コ ロ ナ ウ イ ル ス 感 染 症 対 策 関 係	6,617	60,717,177	77.5	10	57,767	23.3
0	0	-	0	0	-	新 型 コ ロ ナ ウ イ ル ス 感 染 症 関 連 借 換	361	1,652,400	78.7	2	6,566	29.0
2	27,000	45.0	6	267,000	168.5	経 営 力 強 化 支 援 融 資	63	1,394,483	211.1	0	0	-
0	0	-	1	3,000	-	不 況 業 種 対 策 関 係	157	1,663,667	88.1	2	42,782	534.1
0	0	-	0	0	-	経 済 危 機 関 係 (S N 4)	286	3,182,333	77.8	1	444	13.0
0	0	-	0	0	-	経 済 危 機 関 係 (危 機 関 連)	315	4,628,000	79.7	0	0	-
23	94,410	92.7	38	174,350	67.6	小 規 模 サ ポ ー ト 融 資 (小 口 零 細 企 業 保 証)	1,139	3,710,556	117.7	3	5,681	221.4
21	191,180	268.2	31	247,540	130.0	起 業 家 支 援 融 資	987	4,961,683	125.2	1	446	19.0
62	960,350	310.9	101	1,416,280	316.2	そ の 他	1,078	7,783,795	131.9	0	0	-
11	55,120	52.5	25	124,620	83.8	市 町 村 制 度	727	2,368,026	100.2	0	0	-
321	4,534,950	122.3	647	10,528,090	140.0	合 計	20,516	223,770,212	98.7	32	195,264	28.7

注1. 「提携保証」は協会と金融機関で覚書を締結した保証制度。

【2026年5月】

業種別保証状況

(単位：千円、%)

保 証 承 諾				保 証 債 務 残 高				代 位 弁 済 年 度 累 計 (元 利)								
5 月				当 年 度 累 計				業 種								
件 数	金 額	構 成 比	前 年 比	件 数	金 額	構 成 比	前 年 比		件 数	金 額	構 成 比	前 年 比				
56	922,750	20.3	196.2	116	1,788,560	17.0	130.6	製 造 業	3,623	45,976,253	20.5	96.5	2	43,939	22.5	23.4
3	37,000	0.8	521.1	13	205,800	2.0	138.0	食 料 品 工 業	499	7,366,729	3.3	93.9	0	0	0.0	-
5	95,800	2.1	2,395.0	6	96,220	0.9	356.4	織 維 品 工 業	138	1,340,526	0.6	91.1	0	0	0.0	-
1	32,600	0.7	758.1	2	38,600	0.4	897.7	木 材・木 製 品 工 業	44	501,168	0.2	83.9	0	0	0.0	-
3	42,180	0.9	-	3	42,180	0.4	1,406.0	家 具・建 具 工 業	61	347,026	0.2	87.1	0	0	0.0	-
2	85,000	1.9	106.3	2	85,000	0.8	78.7	紙 工 業	62	752,267	0.3	87.8	0	0	0.0	-
0	0	0.0	-	0	0	0.0	-	製 版・製 本 業	3	60,963	0.0	87.2	0	0	0.0	-
0	0	0.0	-	0	0	0.0	-	ゴ ム 製 品 製 造 業	11	153,000	0.1	109.7	0	0	0.0	-
0	0	0.0	-	0	0	0.0	-	化 学 工 業	27	535,187	0.2	69.8	0	0	0.0	-
0	0	0.0	-	0	0	0.0	-	石 油・石 炭 製 品 工 業	1	6,496	0.0	-	0	0	0.0	-
2	40,000	0.9	800.0	2	40,000	0.4	153.8	ゴ ム・プ ラ ス チ ュ 工 業	221	2,722,563	1.2	89.3	0	0	0.0	-
0	0	0.0	-	0	0	0.0	-	皮 革 工 業	8	97,945	0.0	85.7	0	0	0.0	-
3	50,000	1.1	200.0	4	70,000	0.7	200.0	窯 業	96	1,822,392	0.8	98.8	0	0	0.0	-
2	28,000	0.6	36.4	7	204,000	1.9	120.0	機 械 工 業	376	6,514,287	2.9	95.4	1	40,686	20.8	-
2	42,000	0.9	-	5	180,000	1.7	96.3	電 気 機 器 工 業	199	3,095,398	1.4	97.4	0	0	0.0	-
1	5,400	0.1	38.0	4	26,700	0.3	87.5	車 両 工 業	118	1,713,966	0.8	90.8	0	0	0.0	-
0	0	0.0	-	0	0	0.0	-	船 舶 工 業	1	23,005	0.0	91.1	0	0	0.0	-
5	141,200	3.1	320.9	13	242,700	2.3	177.2	金 属 工 業	429	5,631,845	2.5	93.4	0	0	0.0	-
26	311,570	6.9	152.9	53	543,860	5.2	116.0	そ の 他 の 工 業	1,259	12,440,755	5.6	106.6	1	3,253	1.7	13.0
0	0	0.0	-	0	0	0.0	-	農 林 漁 業	1	5,112	0.0	80.4	0	0	0.0	-
1	12,000	0.3	200.0	1	12,000	0.1	200.0	ソ フ ト ウ ェ ア 業	62	769,374	0.3	101.0	0	0	0.0	-
0	0	0.0	-	1	1,500	0.0	-	情 報 処 理 サ ー ビ ス 業	7	76,247	0.0	89.5	0	0	0.0	-
85	1,066,320	23.5	95.5	162	2,309,410	21.9	134.9	建 設 業	4,533	45,702,913	20.4	97.6	2	2,439	1.2	4.0
31	778,800	17.2	102.3	67	1,884,920	17.9	125.3	卸 売 業	2,203	36,091,448	16.1	101.0	4	10,167	5.2	10.2
39	473,090	10.4	106.7	81	1,610,970	15.3	132.3	小 売 業	2,507	24,253,144	10.8	96.8	7	41,587	21.3	49.7
14	111,920	2.5	78.8	26	489,170	4.6	217.2	不 動 産 業	545	6,630,671	3.0	110.6	1	20,102	10.3	-
19	153,640	3.4	95.4	47	510,290	4.8	187.3	飲 食 店	2,000	11,620,902	5.2	95.8	12	63,100	32.3	53.0
5	88,970	2.0	100.6	13	193,920	1.8	121.8	運 送 倉 庫 業	731	10,807,824	4.8	94.5	1	2,854	1.5	-
0	0	0.0	-	2	17,160	0.2	81.7	印 刷 業	81	750,467	0.3	90.6	0	0	0.0	-
0	0	0.0	-	0	0	0.0	-	出 版 業	6	70,064	0.0	88.4	0	0	0.0	-
2	6,200	0.1	-	3	30,200	0.3	-	電 気・ガ ス・熱 供 給・水 道 業	68	630,622	0.3	89.8	0	0	0.0	-
0	0	0.0	-	2	7,000	0.1	-	木 材 伐 出 業	20	166,213	0.1	101.0	0	0	0.0	-
0	0	0.0	-	0	0	0.0	-	鉱 業	3	35,434	0.0	79.5	0	0	0.0	-
0	0	0.0	-	0	0	0.0	-	土 石 採 取 業	39	478,135	0.2	79.8	0	0	0.0	-
69	923,260	20.4	176.5	126	1,671,490	15.9	162.4	サ ー ビ ス 業	4,092	40,195,721	18.0	102.4	3	11,077	5.7	26.5
6	44,700	1.0	46.3	13	111,080	1.1	44.4	洗 濯・理 美 容・浴 場 業	656	3,028,563	1.4	102.7	0	0	0.0	-
5	69,700	1.5	-	8	134,700	1.3	360.9	物 品 賃 貸 業	123	1,450,469	0.6	94.1	0	0	0.0	-
0	0	0.0	-	1	5,550	0.1	-	運 輸 サ ー ビ ス 業	12	158,983	0.1	86.6	0	0	0.0	-
15	206,460	4.6	144.4	28	475,960	4.5	161.9	医 療・福 祉 業	876	9,148,104	4.1	106.3	1	4,906	2.5	-
0	0	0.0	-	0	0	0.0	-	加 工・修 理 業	56	237,999	0.1	99.3	0	0	0.0	-
2	3,200	0.1	9.1	3	6,200	0.1	13.9	そ の 他 の 生 活 関 連 サ ー ビ ス 業	241	1,919,404	0.9	92.8	0	0	0.0	-
10	258,700	5.7	205.8	22	409,900	3.9	301.8	宿 泊 業	789	11,251,782	5.0	110.9	1	5,725	2.9	14.8
2	38,000	0.8	-	2	38,000	0.4	-	広 告 業	43	557,366	0.2	106.2	0	0	0.0	-
0	0	0.0	-	0	0	0.0	-	情 報 通 信 サ ー ビ ス 業	33	222,639	0.1	83.0	0	0	0.0	-
5	70,000	1.5	1,555.6	9	115,140	1.1	646.9	娯 楽 業	197	3,074,676	1.4	109.9	0	0	0.0	-
5	17,700	0.4	221.3	10	32,760	0.3	117.0	専 門 サ ー ビ ス 業	231	1,227,521	0.5	90.5	0	0	0.0	-
3	22,050	0.5	169.6	6	44,050	0.4	338.8	廃 棄 物 処 理 業	172	1,839,574	0.8	98.4	0	0	0.0	-
4	22,200	0.5	188.1	5	23,700	0.2	174.3	教 育・学 習 支 援 業	140	850,843	0.4	99.6	0	0	0.0	-
2	6,100	0.1	27.1	5	13,800	0.1	61.3	技 術 サ ー ビ ス 業	163	1,285,695	0.6	90.5	0	0	0.0	-
0	0	0.0	-	0	0	0.0	-	通 信・放 送 業	2	27,974	0.0	59.3	0	0	0.0	-
2	80,000	1.8	177.8	3	110,000	1.0	164.2	職 業 紹 介・労 働 者 派 遣 業	69	1,233,405	0.6	93.6	0	0	0.0	-
8	84,450	1.9	469.2	11	150,650	1.4	146.3	そ の 他 の サ ー ビ ス 業	280	2,605,621	1.2	88.2	1	446	0.2	-
0	0	0.0	-	0	0	0.0	-	そ の 他 サ ー ビ ス 業	9	75,102	0.0	75.6	0	0	0.0	-
1	10,000	0.2	-	2	15,000	0.1	150.0	保 険 兼 介 代 理 業	42	225,680	0.1	94.0	0	0	0.0	-
0	0	0.0	-	0	0	0.0	-	イ ン タ ー ネ ッ ト 付 随 サ ー ビ ス 業	22	131,310	0.1	129.4	0	0	0.0	-
0	0	0.0	-	0	0	0.0	-	郵 便 業	1	3,413	0.0	88.3	0	0	0.0	-
321	4,534,950	100.0	122.3	647	10,528,090	100.0	140.0	合 計	20,516	223,770,212	100.0	98.7	32	195,264	100.0	28.7