

保証概況

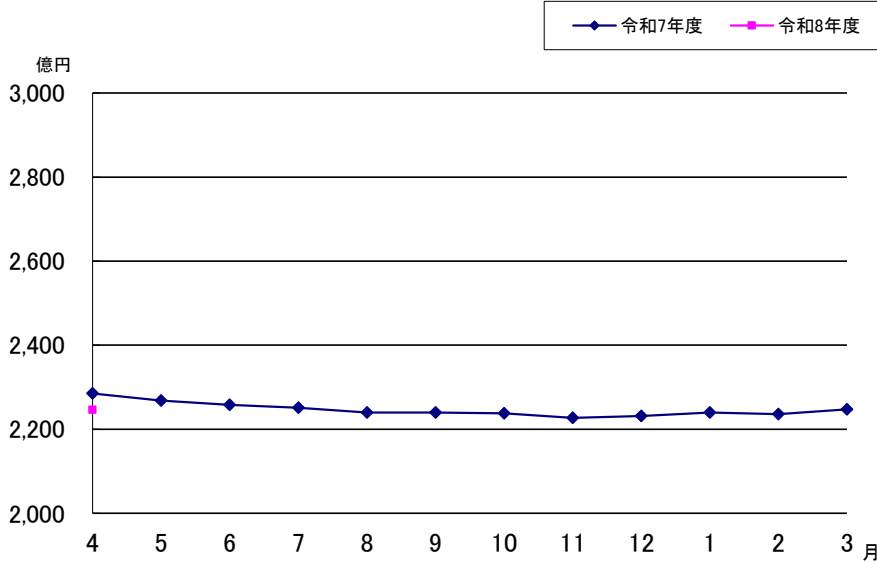
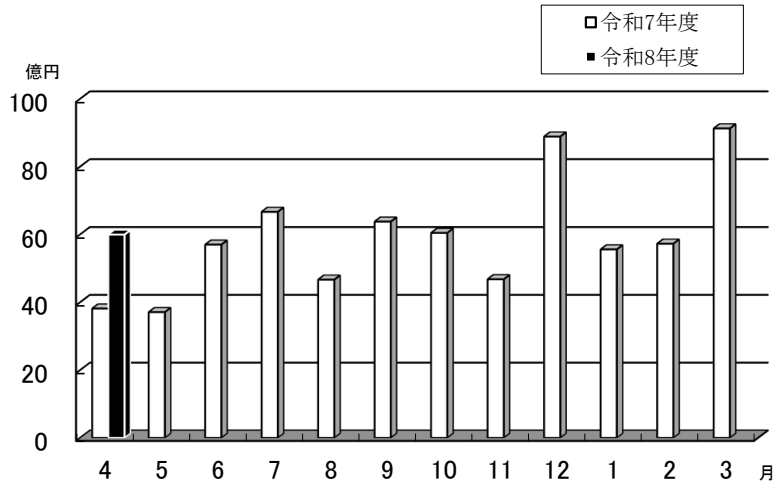
(2026 . 5)

山梨県信用保証協会

4月の保証状況

保証承諾

令和8年4月の保証承諾は、件数326件（前年同月比103.2%）、金額5,993百万円（同157.2%）となった。

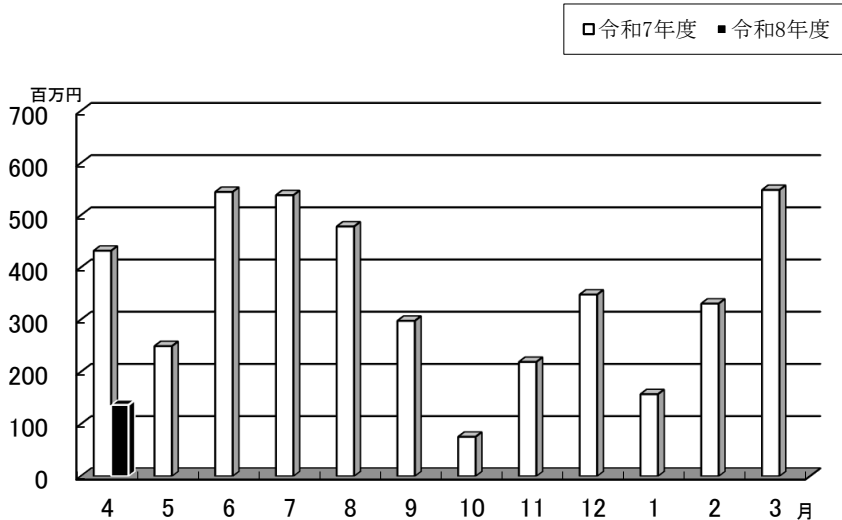


保証債務残高

令和8年4月の保証債務残高は、件数20,503件（前年同月比100.9%）、金額224,580百万円（同98.3%）となった。

代位弁済

令和8年4月の代位弁済は、件数18件（前年同月比42.9%）、金額137百万円（同31.6%）となった。



金融機関別保証状況

(単位：千円、%)

保 証 承 諾						金 融 機 関	保 証 債 務 残 高			代 位 弁 済 年 度 累 計 (元 利)		
4 月			当 年 度 累 計				件 数	金 額	前 年 比	件 数	金 額	前 年 比
件 数	金 額	前 年 比	件 数	金 額	前 年 比							
1	30,000	-	1	30,000	-	み ず ほ 銀 行	70	1,939,482	88.5	0	0	-
0	0	-	0	0	-	三 菱 U F J 銀 行	6	57,383	71.9	0	0	-
2	40,000	42.1	2	40,000	42.1	三 井 住 友 銀 行	51	1,417,294	123.8	0	0	-
3	245,000	306.3	3	245,000	306.3	り そ な 銀 行	134	3,376,108	114.7	0	0	-
6	315,000	180.0	6	315,000	180.0	都 市 銀 行 小 計	261	6,790,266	106.8	0	0	-
113	2,120,150	171.5	113	2,120,150	171.5	山 梨 中 央 銀 行	5,997	72,701,071	98.0	3	44,441	67.5
2	173,000	115.3	2	173,000	115.3	八 十 二 長 野 銀 行	26	538,106	135.8	0	0	-
0	0	-	0	0	-	静 岡 銀 行	6	148,151	118.6	0	0	-
0	0	-	0	0	-	ス ル ガ 銀 行	2	33,000	-	0	0	-
0	0	-	0	0	-	清 水 銀 行	5	56,039	102.8	0	0	-
115	2,293,150	165.1	115	2,293,150	165.1	地 方 銀 行 小 計	6,036	73,476,367	98.3	3	44,441	67.5
0	0	-	0	0	-	青 梅 信 用 金 庫	13	99,367	78.8	0	0	-
95	2,033,030	155.1	95	2,033,030	155.1	甲 府 信 用 金 庫	5,016	66,302,848	101.5	5	26,571	25.1
40	630,000	170.8	40	630,000	170.8	山 梨 信 用 金 庫	3,297	26,318,802	90.1	6	52,790	2,516.7
0	0	-	0	0	-	富 士 宮 信 用 金 庫	5	21,407	107.8	0	0	-
135	2,663,030	158.5	135	2,663,030	158.5	信 用 金 庫 小 計	8,331	92,742,424	98.0	11	79,360	73.4
31	336,690	137.5	31	336,690	137.5	山 梨 県 民 信 用 組 合	3,166	27,747,673	93.8	1	4,716	2.8
38	381,470	124.4	38	381,470	124.4	都 留 信 用 組 合	2,632	22,761,355	103.7	3	8,130	9.3
69	718,160	130.2	69	718,160	130.2	信 用 組 合 小 計	5,798	50,509,027	98.0	4	12,846	5.0
0	0	-	0	0	-	商 工 組 合 中 央 金 庫	60	857,049	89.5	0	0	-
1	3,800	22.4	1	3,800	22.4	山 梨 県 信 用 農 業 協 同 組 合 連 合 会	14	201,007	105.1	0	0	-
0	0	-	0	0	-	フ ル ー ツ 山 梨 農 業 協 同 組 合	3	3,940	67.9	0	0	-
326	5,993,140	157.2	326	5,993,140	157.2	合 計	20,503	224,580,079	98.3	18	136,648	31.6

【2026年4月】

制度別保証状況

(単位：千円、%)

保証承諾						制度	保証債務残高			代位弁済年度累計 (元利)		
4月			当年度累計				件数	金額	前年比	件数	金額	前年比
件数	金額	前年比	件数	金額	前年比							
56	698,660	120.0	56	698,660	120.0	一般保証	1,606	14,382,180	95.8	1	1,407	27.3
4	115,000	50.9	4	115,000	50.9	提携保証(注1)	781	13,120,028	85.5	0	0	-
0	0	-	0	0	-	創業	88	231,389	76.8	0	0	-
4	115,000	50.9	4	115,000	50.9	その他提携	693	12,888,640	85.7	0	0	-
183	4,274,750	153.9	183	4,274,750	153.9	協会制度	5,300	86,192,551	101.2	7	42,354	25.8
49	1,336,470	248.4	49	1,336,470	248.4	協調支援型特別保証	773	18,955,861	4,040.3	0	0	-
0	0	-	0	0	-	伴走支援型特別保証	817	12,215,525	77.9	3	35,039	59.0
0	0	-	0	0	-	経営安定関連	120	1,798,963	81.8	0	0	-
0	0	-	0	0	-	危機関連保証	21	307,122	79.8	0	0	-
3	17,580	-	3	17,580	-	補助金連携支援保証	165	1,689,471	98.7	0	0	-
0	0	-	0	0	-	創業関連	11	110,294	73.5	0	0	-
3	352,000	-	3	352,000	-	特定社債	60	3,149,120	89.9	0	0	-
2	60,000	-	2	60,000	-	財務要件型 無保証人保証	11	288,107	74.2	0	0	-
0	0	-	0	0	-	事業者選択型経営者保証 非提供促進特別保証	4	48,658	103.1	0	0	-
1	120,000	100.0	1	120,000	100.0	A B L	16	1,580,281	102.9	0	0	-
0	0	-	0	0	-	経営力強化	15	351,142	171.3	0	0	-
0	0	-	0	0	-	経営改善サポート	46	1,169,066	155.8	0	0	-
0	0	-	0	0	-	事業承継	65	1,086,185	87.8	0	0	-
0	0	-	0	0	-	根保証	11	248,000	88.6	0	0	-
22	1,097,500	326.6	22	1,097,500	326.6	当座貸越	446	18,245,769	123.4	0	0	-
65	381,700	103.3	65	381,700	103.3	カードローン	1,851	8,930,165	104.1	3	2,322	17.0
34	761,500	99.7	34	761,500	99.7	短期継続支援保証	439	7,880,007	112.8	1	4,994	16.5
4	148,000	52.0	4	148,000	52.0	その他	429	8,138,816	103.5	0	0	-
69	835,230	143.7	69	835,230	143.7	県制度	12,086	108,517,578	83.4	10	92,887	35.4
0	0	-	0	0	-	コロナ・物価高騰対応融資	1,080	18,184,592	84.0	0	0	-
0	0	-	0	0	-	新型コロナウイルス 感染症対策関係	6,677	61,861,149	77.5	7	49,430	27.5
0	0	-	0	0	-	新型コロナウイルス 感染症関連借換	365	1,680,579	78.7	0	0	-
4	240,000	243.7	4	240,000	243.7	経営力強化支援融資	61	1,381,452	245.6	0	0	-
1	3,000	-	1	3,000	-	不況業種対策関係	159	1,690,022	87.2	1	40,686	507.9
0	0	-	0	0	-	経済危機関係(SN4)	289	3,235,276	77.5	1	444	13.0
0	0	-	0	0	-	経済危機関係(危機関連)	318	4,697,100	79.3	0	0	-
15	79,940	51.3	15	79,940	51.3	小規模サポート融資 (小口零細企業保証)	1,129	3,711,311	121.4	1	2,326	188.2
10	56,360	47.3	10	56,360	47.3	起業家支援融資	974	4,881,021	122.6	0	0	-
39	455,930	327.9	39	455,930	327.9	その他	1,034	7,195,076	124.3	0	0	-
14	69,500	159.1	14	69,500	159.1	市町村制度	730	2,367,742	101.4	0	0	-
326	5,993,140	157.2	326	5,993,140	157.2	合計	20,503	224,580,079	98.3	18	136,648	31.6

注1.「提携保証」は協会と金融機関で覚書を締結した保証制度。

【2026年4月】

業種別保証状況

(単位:千円'96)

保 証 承 諾				保 証 承 諾				業 種	保 証 債 務 残 高				代 位 弁 済 年 度 累 計 (元 利)			
4 月				当 年 度 累 計					件 数	金 額	構 成 比	前 年 比	件 数	金 額	構 成 比	前 年 比
件 数	金 額	構 成 比	前 年 比	件 数	金 額	構 成 比	前 年 比									
60	865,810	14.4	96.3	60	865,810	14.4	96.3	製 造 業	3,618	46,226,021	20.6	96.4	1	40,686	29.8	29.5
10	168,800	2.8	118.9	10	168,800	2.8	118.9	食 料 品 工 業	497	7,416,608	3.3	93.8	0	0	0.0	-
1	420	0.0	1.8	1	420	0.0	1.8	織 維 品 工 業	135	1,353,550	0.6	91.0	0	0	0.0	-
1	6,000	0.1	-	1	6,000	0.1	-	木 材・木 製 品 工 業	44	506,063	0.2	83.5	0	0	0.0	-
0	0	0.0	-	0	0	0.0	-	家 具・建 具 工 業	64	360,938	0.2	89.4	0	0	0.0	-
0	0	0.0	-	0	0	0.0	-	紙 工 業	61	754,842	0.3	88.3	0	0	0.0	-
0	0	0.0	-	0	0	0.0	-	製 版・製 本 業	3	61,792	0.0	87.6	0	0	0.0	-
0	0	0.0	-	0	0	0.0	-	ゴ ム 製 品 製 造 業	11	155,312	0.1	109.6	0	0	0.0	-
0	0	0.0	-	0	0	0.0	-	化 学 工 業	27	539,777	0.2	70.0	0	0	0.0	-
0	0	0.0	-	0	0	0.0	-	石 油・石 炭 製 品 工 業	1	6,580	0.0	-	0	0	0.0	-
0	0	0.0	-	0	0	0.0	-	ゴ ム・プ ラ ス チ ュ 工 業	220	2,742,525	1.2	89.7	0	0	0.0	-
0	0	0.0	-	0	0	0.0	-	皮 革 工 業	8	99,752	0.0	86.0	0	0	0.0	-
1	20,000	0.3	200.0	1	20,000	0.3	200.0	窯 業	95	1,823,742	0.8	98.0	0	0	0.0	-
5	176,000	2.9	189.3	5	176,000	2.9	189.3	機 械 工 業	375	6,582,591	2.9	95.3	1	40,686	29.8	-
3	138,000	2.3	73.8	3	138,000	2.3	73.8	電 気 機 器 工 業	199	3,092,759	1.4	96.0	0	0	0.0	-
3	21,300	0.4	130.7	3	21,300	0.4	130.7	車 両 工 業	119	1,742,572	0.8	88.9	0	0	0.0	-
0	0	0.0	-	0	0	0.0	-	船 舶 工 業	1	23,005	0.0	91.1	0	0	0.0	-
8	101,500	1.7	109.1	8	101,500	1.7	109.1	金 属 工 業	428	5,588,700	2.5	92.3	0	0	0.0	-
27	232,290	3.9	87.7	27	232,290	3.9	87.7	そ の 他 の 工 業	1,261	12,527,293	5.6	107.3	0	0	0.0	-
0	0	0.0	-	0	0	0.0	-	農 林 漁 業	1	5,216	0.0	80.7	0	0	0.0	-
0	0	0.0	-	0	0	0.0	-	ソ フ ト ウ ェ ア 業	61	765,408	0.3	99.9	0	0	0.0	-
1	1,500	0.0	-	1	1,500	0.0	-	情 報 処 理 サ ー ビ ス 業	7	76,996	0.0	89.6	0	0	0.0	-
77	1,243,090	20.7	208.7	77	1,243,090	20.7	208.7	建 設 業	4,533	46,179,976	20.6	97.6	2	2,439	1.8	7.0
36	1,106,120	18.5	148.8	36	1,106,120	18.5	148.8	卸 売 業	2,200	36,144,307	16.1	100.7	1	4,716	3.5	8.6
42	1,137,880	19.0	147.0	42	1,137,880	19.0	147.0	小 売 業	2,508	24,255,017	10.8	96.5	4	9,725	7.1	14.3
12	377,250	6.3	453.5	12	377,250	6.3	453.5	不 動 産 業	539	6,595,415	2.9	109.4	1	20,102	14.7	-
28	356,650	6.0	320.0	28	356,650	6.0	320.0	飲 食 店	2,004	11,583,342	5.2	95.2	7	48,349	35.4	49.5
8	104,950	1.8	148.3	8	104,950	1.8	148.3	運 送 倉 庫 業	735	10,967,608	4.9	95.1	0	0	0.0	-
2	17,160	0.3	90.3	2	17,160	0.3	90.3	印 刷 業	79	741,222	0.3	88.5	0	0	0.0	-
0	0	0.0	-	0	0	0.0	-	出 版 業	6	70,284	0.0	42.0	0	0	0.0	-
1	24,000	0.4	-	1	24,000	0.4	-	電 気・ガ ス・熱 供 給・水 道 業	66	611,707	0.3	85.5	0	0	0.0	-
2	7,000	0.1	-	2	7,000	0.1	-	木 材 伐 出 業	21	166,111	0.1	98.7	0	0	0.0	-
0	0	0.0	-	0	0	0.0	-	鉱 業	3	36,197	0.0	79.8	0	0	0.0	-
0	0	0.0	-	0	0	0.0	-	土 石 採 取 業	39	485,451	0.2	79.3	0	0	0.0	-
57	748,230	12.5	147.8	57	748,230	12.5	147.8	サ ー ビ ス 業	4,089	40,166,484	17.9	101.5	2	10,631	7.8	27.5
7	66,380	1.1	43.1	7	66,380	1.1	43.1	洗 濯・理 美 容・浴 場 業	655	3,025,582	1.3	101.3	0	0	0.0	-
3	65,000	1.1	174.2	3	65,000	1.1	174.2	物 品 賃 貸 業	120	1,436,168	0.6	93.2	0	0	0.0	-
1	5,550	0.1	-	1	5,550	0.1	-	運 輸 サ ー ビ ス 業	12	160,681	0.1	78.3	0	0	0.0	-
13	269,500	4.5	178.4	13	269,500	4.5	178.4	医 療・福 祉 業	872	9,096,756	4.1	105.6	1	4,906	3.6	-
0	0	0.0	-	0	0	0.0	-	加 工・修 理 業	56	241,720	0.1	99.6	0	0	0.0	-
1	3,000	0.1	31.6	1	3,000	0.1	31.6	そ の 他 の 生 活 関 連 サ ー ビ ス 業	244	1,954,910	0.9	91.3	0	0	0.0	-
12	151,200	2.5	1,497.0	12	151,200	2.5	1,497.0	宿 泊 業	795	11,247,632	5.0	110.2	1	5,725	4.2	14.8
0	0	0.0	-	0	0	0.0	-	広 告 業	42	543,817	0.2	102.5	0	0	0.0	-
0	0	0.0	-	0	0	0.0	-	情 報 通 信 サ ー ビ ス 業	33	225,113	0.1	83.0	0	0	0.0	-
4	45,140	0.8	339.4	4	45,140	0.8	339.4	娯 楽 業	190	3,001,232	1.3	106.9	0	0	0.0	-
5	15,060	0.3	75.3	5	15,060	0.3	75.3	専 門 サ ー ビ ス 業	231	1,242,109	0.6	90.4	0	0	0.0	-
3	22,000	0.4	-	3	22,000	0.4	-	廃 棄 物 処 理 業	172	1,848,973	0.8	98.1	0	0	0.0	-
1	1,500	0.0	83.3	1	1,500	0.0	83.3	教 育・学 習 支 援 業	142	868,144	0.4	100.7	0	0	0.0	-
3	7,700	0.1	-	3	7,700	0.1	-	技 術 サ ー ビ ス 業	164	1,300,732	0.6	90.3	0	0	0.0	-
0	0	0.0	-	0	0	0.0	-	通 信・放 送 業	2	29,308	0.0	60.3	0	0	0.0	-
1	30,000	0.5	136.4	1	30,000	0.5	136.4	職 業 紹 介・労 働 者 派 遣 業	68	1,215,716	0.5	91.5	0	0	0.0	-
3	66,200	1.1	77.9	3	66,200	1.1	77.9	そ の 他 の サ ー ビ ス 業	281	2,651,219	1.2	89.5	0	0	0.0	-
0	0	0.0	-	0	0	0.0	-	そ の 他 サ ー ビ ス 業	10	76,673	0.0	75.7	0	0	0.0	-
1	5,000	0.1	50.0	1	5,000	0.1	50.0	保 険 兼 介 代 理 業	40	213,866	0.1	91.6	0	0	0.0	-
0	0	0.0	-	0	0	0.0	-	イ ン タ ー ネ ッ ト 付 随 サ ー ビ ス 業	22	133,622	0.1	129.8	0	0	0.0	-
0	0	0.0	-	0	0	0.0	-	郵 便 業	1	3,450	0.0	88.5	0	0	0.0	-
326	5,993,140	100.0	157.2	326	5,993,140	100.0	157.2	合 計	20,503	224,580,079	100.0	98.3	18	136,648	100.0	31.6

【2026年4月】