

保証概況

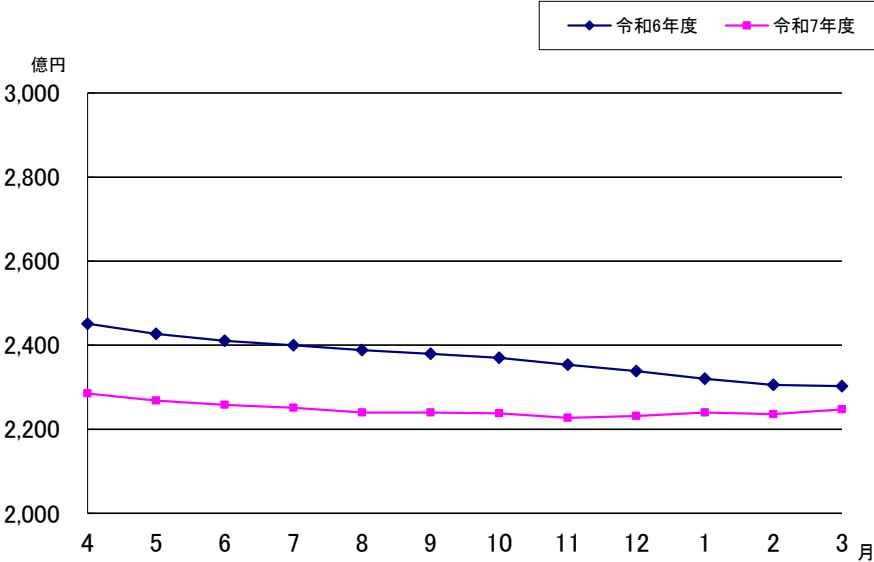
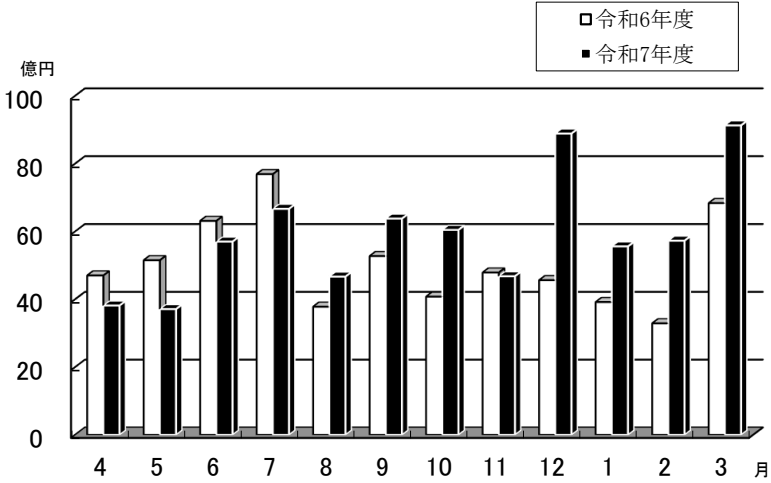
(2026 . 4)

山梨県信用保証協会

3月の保証状況

保証承諾

令和8年3月の保証承諾は、件数516件（前年同月比110.0%）、金額9,125百万円（同133.5%）となった。

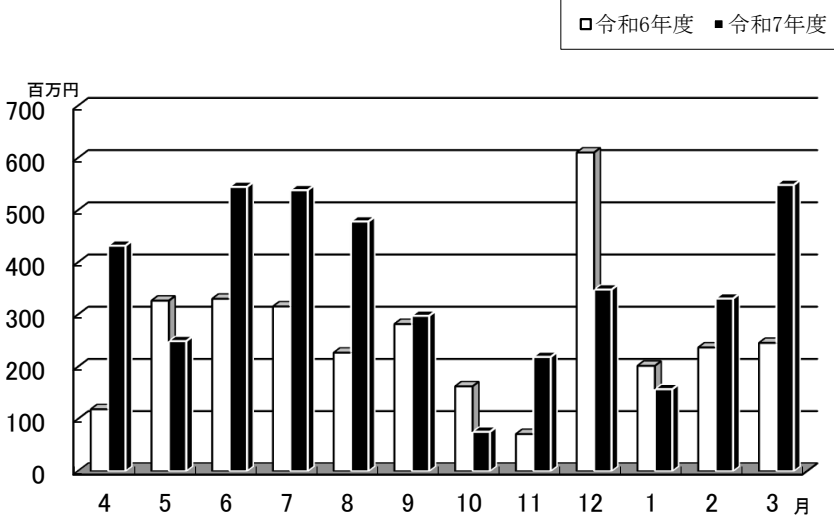


保証債務残高

令和8年3月の保証債務残高は、件数20,501件（前年同月比100.7%）、金額224,737百万円（同97.6%）となった。

代位弁済

令和8年3月の代位弁済は、件数44件（前年同月比220.0%）、金額548百万円（同223.1%）となった。



金融機関別保証状況

(単位：千円、%)

保 証 承 諾						金 融 機 関	保 証 債 務 残 高			代 位 弁 済 年 度 累 計 (元 利)		
3 月			当 年 度 累 計				件 数	金 額	前 年 比	件 数	金 額	前 年 比
件 数	金 額	前 年 比	件 数	金 額	前 年 比							
1	30,000	-	4	150,000	214.3	み ず ほ 銀 行	69	1,940,636	87.3	0	0	-
0	0	-	0	0	-	三 菱 U F J 銀 行	6	58,863	68.0	0	0	-
1	80,000	100.0	12	889,000	296.3	三 井 住 友 銀 行	52	1,487,104	137.8	2	16,309	64.0
2	60,000	54.5	24	1,187,240	172.3	り そ な 銀 行	132	3,234,936	111.0	0	0	-
4	170,000	89.5	40	2,226,240	204.4	都 市 銀 行 小 計	259	6,721,540	106.6	2	16,309	29.0
158	3,112,620	132.7	1,501	26,098,881	118.2	山 梨 中 央 銀 行	6,000	72,719,642	97.1	89	1,076,883	172.0
1	40,000	-	8	341,000	110.0	八 十 二 銀 行	25	501,281	125.6	0	0	-
0	0	-	1	60,000	1,200.0	静 岡 銀 行	6	148,900	118.6	0	0	-
0	0	-	2	33,000	-	ス ル ガ 銀 行	2	33,000	-	0	0	-
0	0	-	2	30,000	120.0	清 水 銀 行	5	57,812	102.5	0	0	-
159	3,152,620	134.4	1,514	26,562,881	118.5	地 方 銀 行 小 計	6,038	73,460,635	97.4	89	1,076,883	172.0
0	0	-	1	20,000	41.4	青 梅 信 用 金 庫	14	121,019	88.0	0	0	-
151	2,983,603	143.4	1,179	22,777,650	123.2	甲 府 信 用 金 庫	5,020	66,307,061	100.9	127	1,348,654	150.6
57	542,000	80.3	510	5,532,531	92.4	山 梨 信 用 金 庫	3,301	26,559,429	90.2	56	440,817	102.1
0	0	-	3	12,970	-	富 士 宮 信 用 金 庫	5	21,534	108.0	0	0	-
208	3,525,603	128.0	1,693	28,343,150	115.6	信 用 金 庫 小 計	8,340	93,009,043	97.6	183	1,789,471	134.8
69	1,484,850	178.7	553	6,874,850	119.9	山 梨 県 民 信 用 組 合	3,159	27,727,421	92.2	108	962,354	99.4
76	791,630	111.0	647	6,654,440	107.4	都 留 信 用 組 合	2,627	22,728,639	103.5	28	293,042	193.6
145	2,276,480	147.4	1,200	13,529,290	113.4	信 用 組 合 小 計	5,786	50,456,060	97.0	136	1,255,396	112.1
0	0	-	6	195,040	68.0	商 工 組 合 中 央 金 庫	60	865,607	89.3	4	81,111	-
0	0	-	2	57,000	51.8	山 梨 県 信 用 農 業 協 同 組 合 連 合 会	14	202,536	105.1	0	0	-
0	0	-	0	0	-	フ ル ー ツ 山 梨 農 業 協 同 組 合	3	4,095	68.7	0	0	-
0	0	-	1	17,960	-	梨 北 農 業 協 同 組 合	1	17,640	-	0	0	-
516	9,124,703	133.5	4,456	70,931,561	117.5	合 計	20,501	224,737,156	97.6	414	4,219,169	134.8

【2026年3月】

制度別保証状況

(単位：千円、%)

保証承諾						制 度	保証債務残高			代位弁済年度累計 (元 利)		
3 月			当 年 度 累 計				件 数	金 額	前年比	件 数	金 額	前年比
件 数	金 額	前年比	件 数	金 額	前年比							
71	999,260	144.1	664	9,248,473	82.3	一 般 保 証	1,606	14,352,930	94.0	35	191,660	102.7
12	330,700	33.3	125	4,853,440	81.7	提 携 保 証 (注 1)	794	13,458,606	88.4	17	144,824	437.0
1	29,000	-	1	29,000	32.1	創 業	88	206,869	67.5	5	21,171	210.8
11	301,700	30.4	124	4,824,440	82.4	そ の 他 提 携	706	13,251,737	88.8	12	123,653	535.4
271	6,420,180	166.0	2,542	48,380,177	163.7	協 会 制 度	5,264	84,545,877	126.7	111	1,296,194	116.1
103	2,818,430	1,137.4	776	19,816,577	7,997.0	協 調 支 援 型 特 別 保 証	720	17,502,972	13,013.4	2	7,739	-
0	0	-	0	0	-	伴 走 支 援 型 特 別 保 証	825	12,423,049	77.7	47	542,555	103.2
1	80,000	100.0	6	250,000	182.5	経 営 安 定 関 連	121	1,877,801	83.9	10	192,797	126.5
0	0	-	0	0	-	危 機 関 連 保 証	21	313,113	79.5	0	0	-
9	160,570	401.4	61	520,377	69.2	補 助 金 連 携 支 援 保 証	171	1,732,637	100.2	1	26,341	-
0	0	-	0	0	-	創 業 関 連	11	111,572	73.6	0	0	-
0	0	-	5	488,000	61.6	特 定 社 債	61	3,080,960	85.2	0	0	-
1	80,000	100.0	5	168,500	54.4	財 務 要 件 型 無 保 証 人 保 証	10	252,372	80.7	0	0	-
0	0	-	2	8,000	16.6	事 業 者 選 択 型 経 営 者 保 証 非 提 供 促 進 特 別 保 証	4	49,380	103.9	0	0	-
2	120,000	33.3	13	1,476,000	103.4	A B L	16	1,580,355	102.9	0	0	-
0	0	-	6	221,000	105.1	経 営 力 強 化	15	353,868	210.0	0	0	-
4	86,000	860.0	17	502,204	327.0	経 営 改 善 サ ポ ー ト	45	1,171,883	157.3	0	0	-
0	0	-	2	84,000	42.6	事 業 承 継	66	1,117,291	91.0	3	17,838	26.9
1	45,000	-	9	203,000	103.3	根 保 証	11	248,000	88.1	0	0	-
37	1,565,300	97.6	264	10,612,300	110.9	当 座 貸 越	437	17,899,868	121.4	1	20,096	99.6
73	416,200	81.9	902	4,531,950	98.7	カ ー ド ロ ー ン	1,858	8,942,360	105.0	22	69,983	112.8
33	618,900	132.7	422	7,674,980	112.9	短 期 継 続 支 援 保 証	440	7,795,401	111.3	14	228,316	435.2
7	429,780	243.0	52	1,823,290	125.2	そ の 他	432	8,092,995	103.0	11	190,530	107.7
135	1,254,003	116.1	959	7,593,041	61.0	県 制 度	12,110	110,015,589	84.2	245	2,572,189	143.9
0	0	-	0	0	-	コ ロ ナ ・ 物 価 高 騰 対 応 融 資	1,085	18,463,230	84.3	24	534,743	209.1
0	0	-	0	0	-	新 型 コ ロ ナ ウ イ ル ス 感 染 症 対 策 関 係	6,726	63,274,072	77.8	127	1,378,841	123.7
0	0	-	0	0	-	新 型 コ ロ ナ ウ イ ル ス 感 染 症 関 連 借 換	366	1,705,754	77.1	21	119,879	181.0
0	0	-	33	808,252	143.1	経 営 力 強 化 支 援 融 資	58	1,171,686	235.6	2	25,647	-
2	60,000	-	12	309,500	219.5	不 況 業 種 対 策 関 係	161	1,757,358	88.9	8	94,444	129.2
0	0	-	0	0	-	経 済 危 機 関 係 (S N 4)	292	3,285,949	77.5	9	64,309	127.1
0	0	-	0	0	-	経 済 危 機 関 係 (危 機 関 連)	324	4,803,415	79.9	8	125,101	233.9
42	234,070	98.9	348	1,716,310	129.0	小 規 模 サ ポ ー ト 融 資 (小 口 零 細 企 業 保 証)	1,120	3,727,203	124.8	14	58,065	272.6
34	286,593	139.7	253	1,750,637	127.5	起 業 家 支 援 融 資	965	4,872,818	126.2	28	152,295	251.7
57	673,340	139.6	313	3,008,342	104.3	そ の 他	1,013	6,954,104	121.7	4	18,864	20.7
27	120,560	59.8	166	856,430	72.3	市 町 村 制 度	727	2,364,155	101.7	6	14,302	216.6
516	9,124,703	133.5	4,456	70,931,561	117.5	合 計	20,501	224,737,156	97.6	414	4,219,169	134.8

注1. 「提携保証」は協会と金融機関で覚書を締結した保証制度。

【2026年3月】

業種別保証状況

(単位：千円、%)

保 証 承 諾				保 証 承 諾				業 種	保 証 債 務 残 高				代 位 弁 済 年 度 累 計 (元 利)			
3 月				当 年 度 累 計					件 数	金 額	構 成 比	前 年 比	件 数	金 額	構 成 比	前 年 比
件 数	金 額	構 成 比	前 年 比	件 数	金 額	構 成 比	前 年 比									
72	1,452,483	15.9	152.8	762	14,368,762	20.3	112.4	製 造 業	3,609	46,510,131	20.7	96.1	57	779,002	18.5	165.9
6	85,620	0.9	51.6	100	2,394,228	3.4	96.2	食 料 品 工 業	494	7,462,948	3.3	93.3	11	163,240	3.9	386.5
3	60,500	0.7	4,143.8	28	448,640	0.6	93.8	織 維 品 工 業	137	1,379,601	0.6	91.7	7	62,911	1.5	28.5
2	20,000	0.2	25.0	9	96,500	0.1	43.3	木 材・木 製 品 工 業	44	513,958	0.2	90.9	0	0	0.0	-
1	30,000	0.3	100.0	10	90,000	0.1	100.6	家 具・建 具 工 業	64	366,886	0.2	89.6	0	0	0.0	-
0	0	0.0	-	10	159,900	0.2	91.6	紙 工 業	61	762,375	0.3	88.7	0	0	0.0	-
0	0	0.0	-	0	0	0.0	-	製 版・製 本 業	3	62,621	0.0	87.8	0	0	0.0	-
0	0	0.0	-	2	98,000	0.1	-	ゴ ム 製 品 製 造 業	11	157,623	0.1	109.4	0	0	0.0	-
1	4,400	0.0	-	6	52,960	0.1	29.6	化 学 工 業	27	544,366	0.2	71.2	0	0	0.0	-
0	0	0.0	-	1	7,000	0.0	-	石 油・石 炭 製 品 工 業	1	6,664	0.0	-	0	0	0.0	-
4	25,100	0.3	35.6	39	695,500	1.0	93.7	ゴ ム・プ ラ ス チ ュ 工 業	220	2,775,639	1.2	88.1	15	279,556	6.6	-
0	0	0.0	-	2	10,000	0.0	-	皮 革 工 業	8	101,559	0.0	86.2	0	0	0.0	-
2	41,000	0.4	102.5	24	619,000	0.9	89.0	窯 業	95	1,839,589	0.8	99.1	0	0	0.0	-
5	127,500	1.4	204.7	79	2,044,140	2.9	123.0	機 械 工 業	377	6,686,642	3.0	96.5	1	6,417	0.2	5.6
5	57,500	0.6	143.8	47	1,142,940	1.6	114.1	電 気 機 器 工 業	201	3,124,936	1.4	95.9	4	68,945	1.6	-
3	70,000	0.8	233.3	25	450,770	0.6	137.7	車 両 工 業	117	1,693,218	0.8	84.5	3	75,433	1.8	-
0	0	0.0	-	0	0	0.0	-	船 舶 工 業	1	23,256	0.0	92.1	0	0	0.0	-
4	23,570	0.3	15.7	70	895,590	1.3	74.2	金 属 工 業	428	5,657,829	2.5	92.9	7	44,677	1.1	301.4
32	705,693	7.7	260.7	292	4,794,494	6.8	139.8	そ の 他 の 工 業	1,251	12,493,415	5.6	106.3	9	77,824	1.8	146.4
0	0	0.0	-	0	0	0.0	-	農 林 漁 業	1	5,320	0.0	81.0	0	0	0.0	-
4	201,600	2.2	2,016.0	16	344,100	0.5	546.2	ソ フ ト ウ ェ ア 業	61	773,942	0.3	99.4	0	0	0.0	-
0	0	0.0	-	2	25,000	0.0	108.7	情 報 処 理 サ ー ビ ス 業	7	77,745	0.0	89.7	0	0	0.0	-
140	2,021,990	22.2	141.9	1,130	15,651,643	22.1	114.1	建 設 業	4,527	46,417,332	20.7	96.8	81	595,961	14.1	99.1
54	1,660,750	18.2	121.9	530	14,265,955	20.1	123.6	卸 売 業	2,205	36,177,816	16.1	100.0	45	579,294	13.7	114.3
59	1,139,300	12.5	180.8	567	8,021,792	11.3	127.0	小 売 業	2,510	24,189,423	10.8	95.8	55	759,051	18.0	288.4
16	372,730	4.1	74.2	122	2,247,460	3.2	116.2	不 動 産 業	533	6,329,054	2.8	105.6	2	25,801	0.6	29.3
38	196,910	2.2	61.9	331	2,449,552	3.5	110.0	飲 食 店	2,022	11,737,086	5.2	95.4	63	418,304	9.9	65.8
14	231,500	2.5	117.2	128	2,480,780	3.5	113.7	運 送 倉 庫 業	736	10,981,588	4.9	94.2	19	252,082	6.0	2,077.5
3	8,210	0.1	-	13	76,262	0.1	94.9	印 刷 業	79	748,806	0.3	88.4	0	0	0.0	-
0	0	0.0	-	1	2,000	0.0	35.9	出 版 業	6	70,505	0.0	42.0	5	89,443	2.1	198.1
3	15,970	0.2	-	10	124,075	0.2	157.7	電 気・ガ ス・熱 供 給・水 道 業	70	670,864	0.3	92.2	4	32,926	0.8	-
1	42,900	0.5	1,072.5	2	64,400	0.1	99.2	木 材 伐 出 業	21	170,247	0.1	101.3	0	0	0.0	-
0	0	0.0	-	0	0	0.0	-	鉱 業	3	36,961	0.0	80.1	0	0	0.0	-
0	0	0.0	-	2	36,500	0.1	26.2	土 石 採 取 業	39	492,920	0.2	81.1	3	77,205	1.8	-
115	1,976,960	21.7	139.0	846	11,041,381	15.6	119.9	サ ー ビ ス 業	4,079	39,853,109	17.7	100.7	80	610,100	14.5	121.8
13	67,600	0.7	53.9	105	903,440	1.3	133.0	洗 濯・理 美 容・浴 場 業	649	3,027,731	1.3	100.4	12	38,381	0.9	21.5
4	15,000	0.2	19.8	26	385,820	0.5	86.7	物 品 賃 貸 業	122	1,481,051	0.7	96.0	1	10,043	0.2	-
0	0	0.0	-	1	5,000	0.0	5.4	運 輸 サ ー ビ ス 業	11	156,829	0.1	75.8	1	2,465	0.1	-
22	598,480	6.6	332.7	201	2,880,765	4.1	139.2	医 療・福 祉 業	875	8,977,574	4.0	104.0	12	104,121	2.5	77.2
2	8,000	0.1	115.1	12	73,300	0.1	187.7	加 工・修 理 業	56	245,386	0.1	99.8	2	2,510	0.1	10.4
9	33,880	0.4	81.6	46	615,186	0.9	113.4	そ の 他 の 生 活 関 連 サ ー ビ ス 業	244	2,031,613	0.9	95.1	6	31,282	0.7	88.3
25	542,290	5.9	134.4	166	3,294,200	4.6	159.3	宿 泊 業	788	11,064,982	4.9	108.2	13	133,445	3.2	407.0
1	3,000	0.0	20.0	7	101,350	0.1	136.1	広 告 業	42	548,268	0.2	102.4	0	0	0.0	-
0	0	0.0	-	10	90,900	0.1	336.7	情 報 通 信 サ ー ビ ス 業	33	227,580	0.1	82.9	0	0	0.0	-
6	327,000	3.6	363.3	39	763,530	1.1	146.1	娯 楽 業	188	2,839,113	1.3	100.2	4	8,624	0.2	91.4
4	14,550	0.2	181.9	51	237,550	0.3	71.0	専 門 サ ー ビ ス 業	230	1,252,828	0.6	90.7	6	28,789	0.7	-
7	163,400	1.8	224.8	31	330,720	0.5	57.0	廃 棄 物 処 理 業	172	1,857,749	0.8	98.2	0	0	0.0	-
6	32,460	0.4	98.4	33	205,260	0.3	144.1	教 育・学 習 支 援 業	140	866,370	0.4	99.1	2	3,330	0.1	8.1
3	18,500	0.2	10.0	28	135,480	0.2	28.7	技 術 サ ー ビ ス 業	167	1,318,125	0.6	90.7	0	0	0.0	-
0	0	0.0	-	0	0	0.0	-	通 信・放 送 業	2	30,642	0.0	61.0	0	0	0.0	-
4	105,000	1.2	82.0	23	372,500	0.5	84.1	職 業 紹 介・労 働 者 派 遣 業	66	1,188,027	0.5	96.1	8	91,174	2.2	268.6
9	47,800	0.5	82.6	66	644,380	0.9	98.1	そ の 他 の サ ー ビ ス 業	283	2,660,886	1.2	90.1	13	155,935	3.7	2,859.7
0	0	0.0	-	1	2,000	0.0	13.3	そ の 他 サ ー ビ ス 業	11	78,355	0.0	76.0	0	0	0.0	-
0	0	0.0	-	6	48,000	0.1	117.6	保 険 仲 介 代 理 業	40	216,848	0.1	91.5	0	0	0.0	-
1	5,000	0.1	-	6	53,000	0.1	232.0	イ ン タ ー ネット 付 随 サ ー ビ ス 業	21	130,977	0.1	125.3	0	0	0.0	-
0	0	0.0	-	0	0	0.0	-	郵 便 業	1	3,488	0.0	88.6	0	0	0.0	-
516	9,124,703	100.0	133.5	4,456	70,931,561	100.0	117.5	合 計	20,501	224,737,156	100.0	97.6	414	4,219,169	100.0	134.8