

保 証 概 況

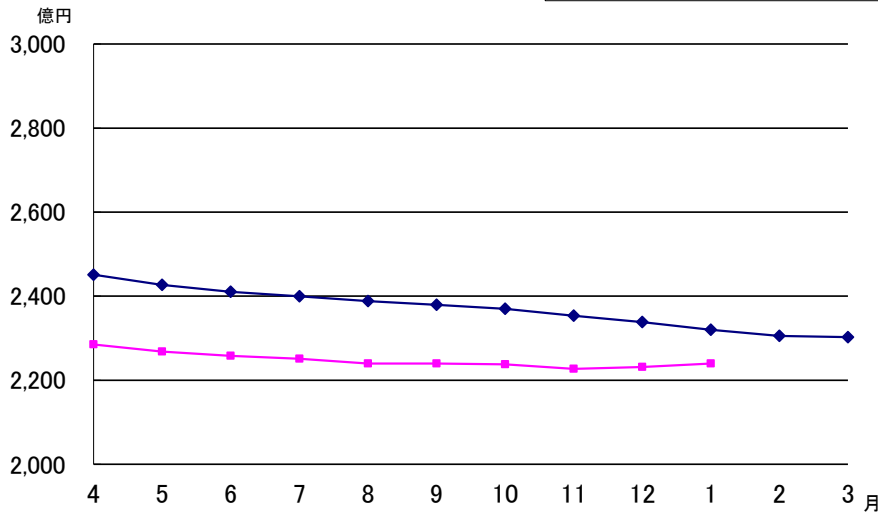
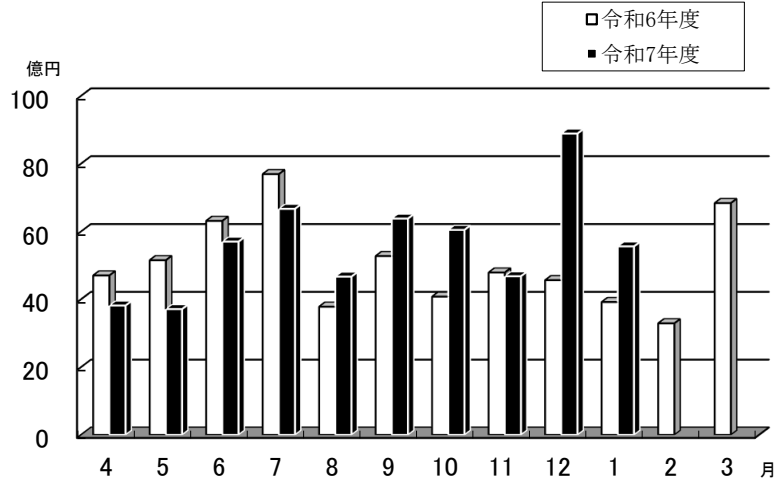
(2026 . 2)

山梨県信用保証協会

1月の保証状況

保証承諾

令和8年1月の保証承諾は、件数332件（前年同月比123.4%）、金額5,556百万円（同141.9%）となった。

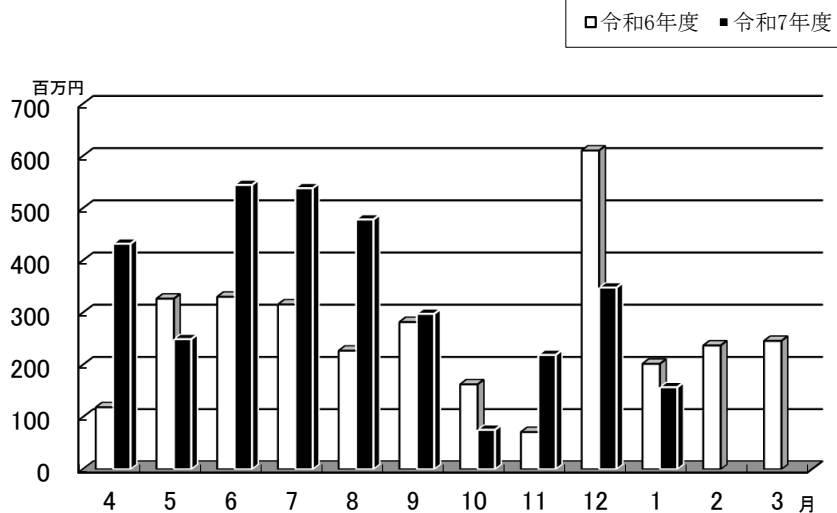


保証債務残高

令和8年1月の保証債務残高は、件数20,397件（前年同月比100.3%）、金額223,965百万円（同96.5%）となった。

代位弁済

令和8年1月の代位弁済は、件数26件（前年同月比86.7%）、金額157百万円（同77.8%）となった。



金融機関別保証状況

(単位：千円、%)

保 証 承 諾						金 融 機 関	保 証 債 務 残 高			代 位 弁 済 年 度 累 計 (元 利)		
1 月			当 年 度 累 計				件 数	金 額	前年比	件 数	金 額	前年比
件 数	金 額	前年比	件 数	金 額	前年比							
0	0	-	3	120,000	171.4	み ず ほ 銀 行	69	1,961,066	86.3	0	0	-
0	0	-	0	0	-	三 菱 U F J 銀 行	6	61,741	66.6	0	0	-
1	30,000	-	11	809,000	367.7	三 井 住 友 銀 行	53	1,528,799	138.2	2	16,309	64.0
2	80,000	266.7	21	1,107,240	202.0	り そ な 銀 行	132	3,269,361	108.3	0	0	-
3	110,000	366.7	35	2,036,240	234.5	都 市 銀 行 小 計	260	6,820,967	105.1	2	16,309	64.0
143	2,709,850	160.9	1,230	20,887,048	112.7	山 梨 中 央 銀 行	5,962	72,054,699	95.4	74	788,081	212.9
2	100,000	-	7	301,000	97.1	八 十 二 銀 行	23	407,036	100.7	0	0	-
0	0	-	1	60,000	1,200.0	静 岡 銀 行	6	150,398	118.8	0	0	-
0	0	-	2	33,000	-	ス ル ガ 銀 行	2	33,000	-	0	0	-
0	0	-	2	30,000	120.0	清 水 銀 行	5	61,358	102.2	0	0	-
145	2,809,850	166.9	1,242	21,311,048	112.9	地 方 銀 行 小 計	5,998	72,706,491	95.5	74	788,081	212.9
0	0	-	1	20,000	41.4	青 梅 信 用 金 庫	14	124,360	93.1	0	0	-
81	1,630,210	125.0	938	17,878,575	115.7	甲 府 信 用 金 庫	4,995	65,900,851	99.8	107	1,247,527	152.1
36	333,110	100.0	421	4,549,541	92.0	山 梨 信 用 金 庫	3,323	27,040,447	90.9	39	311,658	75.2
0	0	-	3	12,970	-	富 士 宮 信 用 金 庫	5	21,788	108.4	0	0	-
117	1,963,320	119.2	1,363	22,461,085	109.9	信 用 金 庫 小 計	8,337	93,087,446	97.1	146	1,559,185	126.3
35	443,740	378.4	432	4,821,750	106.9	山 梨 県 民 信 用 組 合	3,141	27,688,938	91.2	86	746,561	81.6
32	229,280	52.5	522	5,181,450	100.8	都 留 信 用 組 合	2,579	22,476,481	102.8	19	224,557	221.6
67	673,020	121.4	954	10,003,200	103.7	信 用 組 合 小 計	5,720	50,165,419	96.0	105	971,118	95.5
0	0	-	6	195,040	68.0	商 工 組 合 中 央 金 庫	64	957,569	96.8	1	5,362	-
0	0	-	2	57,000	51.8	山 梨 県 信 用 農 業 協 同 組 合 連 合 会	14	205,036	105.0	0	0	-
0	0	-	0	0	-	フ ル ー ツ 山 梨 農 業 協 同 組 合	3	4,406	70.2	0	0	-
0	0	-	1	17,960	-	梨 北 農 業 協 同 組 合	1	17,960	-	0	0	-
332	5,556,190	141.9	3,603	56,081,573	111.6	合 計	20,397	223,965,294	96.5	328	3,340,055	126.2

【2026年1月】

制度別保証状況

(単位：千円、%)

保 証 承 諾						制 度	保 証 債 務 残 高			代 位 弁 済 年 度 累 計 (元 利)		
1 月			当 年 度 累 計				件 数	金 額	前年比	件 数	金 額	前年比
件 数	金 額	前年比	件 数	金 額	前年比							
48	953,180	103.4	540	7,673,893	77.7	一 般 保 証	1,606	14,446,597	94.8	20	104,603	123.3
17	828,000	257.4	99	4,060,640	91.6	提 携 保 証 (注 1)	803	13,769,343	91.3	15	91,863	277.2
0	0	-	0	0	-	創 業	91	216,287	70.5	5	21,171	210.8
17	828,000	267.8	99	4,060,640	93.5	そ の 他 提 携	712	13,553,055	91.7	10	70,692	306.1
210	3,354,250	156.3	2,083	37,868,092	156.3	協 会 制 度	5,131	80,329,719	121.5	90	1,065,626	113.1
55	1,183,080	-	610	15,281,433	-	協 調 支 援 型 特 別 保 証	574	13,934,376	-	0	0	-
0	0	-	0	0	-	伴 走 支 援 型 特 別 保 証	846	13,041,431	79.5	41	453,287	94.9
1	60,000	-	5	170,000	298.2	経 営 安 定 関 連	126	1,969,742	86.8	8	149,483	98.1
0	0	-	0	0	-	危 機 関 連 保 証	21	326,039	79.5	0	0	-
7	33,100	105.1	44	329,535	46.3	補 助 金 連 携 支 援 保 証	167	1,727,610	95.1	1	26,341	-
0	0	-	0	0	-	創 業 関 連	12	136,377	88.1	0	0	-
1	80,000	-	5	488,000	67.0	特 定 社 債	64	3,250,080	87.5	0	0	-
2	19,000	38.0	4	88,500	38.5	財 務 要 件 型 無 保 証 人 保 証	9	256,902	94.8	0	0	-
0	0	-	2	8,000	40.0	事 業 者 選 択 型 経 営 者 保 証 非 提 供 促 進 特 別 保 証	4	50,824	254.1	0	0	-
0	0	-	8	1,004,000	100.0	A B L	16	1,532,453	105.8	0	0	-
0	0	-	6	221,000	148.0	経 営 力 強 化	16	381,646	258.6	0	0	-
0	0	-	10	319,485	222.5	経 営 改 善 サ ポ ー ト	39	1,007,872	139.2	0	0	-
0	0	-	2	84,000	-	事 業 承 継	68	1,146,438	103.9	2	14,036	34.5
0	0	-	8	158,000	80.4	根 保 証	11	248,000	87.0	0	0	-
21	692,000	62.7	205	8,157,000	108.9	当 座 貸 越	429	17,346,472	124.4	1	20,096	-
72	349,400	148.5	767	3,721,950	101.9	カ ー ド ロ ー ン	1,877	8,887,723	102.9	17	60,191	103.2
45	741,500	146.8	368	6,548,080	110.0	短 期 継 続 支 援 保 証	428	7,392,468	106.5	11	176,114	542.8
6	196,170	180.8	39	1,289,110	105.5	そ の 他	424	7,693,265	98.1	9	166,079	137.9
50	395,740	86.2	754	5,811,778	53.8	県 制 度	12,144	113,054,313	84.8	197	2,063,662	130.6
0	0	-	0	0	-	コ ロ ナ ・ 物 価 高 騰 対 応 融 資	1,095	18,997,922	85.2	21	489,679	191.5
0	0	-	0	0	-	新 型 コ ロ ナ ウ イ ル ス 感 染 症 対 策 関 係	6,863	66,357,608	78.9	97	1,021,220	105.3
0	0	-	0	0	-	新 型 コ ロ ナ ウ イ ル ス 感 染 症 関 連 借 換	374	1,775,894	76.5	19	111,442	217.4
0	0	-	30	699,852	242.9	経 営 力 強 化 支 援 融 資	55	1,083,569	510.6	2	25,647	-
1	30,000	83.3	9	229,500	162.8	不 況 業 種 対 策 関 係	172	1,760,322	86.0	7	71,426	117.6
0	0	-	0	0	-	経 済 危 機 関 係 (S N 4)	297	3,435,619	78.7	6	37,194	93.6
0	0	-	0	0	-	経 済 危 機 関 係 (危 機 関 連)	327	5,019,727	81.3	7	106,456	201.7
19	83,990	227.6	282	1,371,490	132.6	小 規 模 サ ポ ー ト 融 資 (小 口 零 細 企 業 保 証)	1,072	3,541,358	123.1	12	43,969	206.4
17	142,800	267.9	201	1,354,324	126.3	起 業 家 支 援 融 資	926	4,545,908	122.9	23	140,624	247.5
13	138,950	62.6	232	2,156,612	101.5	そ の 他	963	6,536,387	126.0	3	16,004	22.4
7	25,020	38.0	127	667,170	74.5	市 町 村 制 度	713	2,365,322	107.6	6	14,302	216.6
332	5,556,190	141.9	3,603	56,081,573	111.6	合 計	20,397	223,965,294	96.5	328	3,340,055	126.2

注1.「提携保証」は協会と金融機関で覚書を締結した保証制度。

【2026年1月】

業種別保証状況

(単位：千円、%)

保 証 承 諾								業 種	保 証 債 務 残 高				代 位 弁 済 年 度 累 計 (元 利)			
1 月				当 年 度 累 計					件 数	金 額	構 成 比	前 年 比	件 数	金 額	構 成 比	前 年 比
件 数	金 額	構 成 比	前 年 比	件 数	金 額	構 成 比	前 年 比									
82	1,476,120	26.6	150.1	628	11,588,588	20.7	106.7	製 造 業	3,606	46,592,434	20.8	95.0	41	446,977	13.4	100.4
9	397,300	7.2	130.0	87	2,057,608	3.7	94.1	食 料 品 工 業	501	7,557,367	3.4	93.1	7	74,290	2.2	410.5
2	10,000	0.2	-	24	387,140	0.7	82.5	織 維 品 工 業	137	1,356,100	0.6	86.5	7	62,911	1.9	28.5
1	11,700	0.2	-	6	56,500	0.1	39.5	木 材・木 製 品 工 業	48	586,458	0.3	100.5	0	0	0.0	-
1	3,000	0.1	13.2	5	44,000	0.1	92.6	家 具・建 具 工 業	64	368,832	0.2	92.9	0	0	0.0	-
0	0	0.0	-	9	149,900	0.3	85.9	紙 工 業	62	791,944	0.4	88.6	0	0	0.0	-
0	0	0.0	-	0	0	0.0	-	製 版・製 本 業	3	64,279	0.0	88.6	0	0	0.0	-
0	0	0.0	-	2	98,000	0.2	-	ゴ ム 製 品 製 造 業	11	162,246	0.1	109.2	0	0	0.0	-
0	0	0.0	-	4	38,560	0.1	21.5	化 学 工 業	25	538,763	0.2	69.7	0	0	0.0	-
0	0	0.0	-	1	7,000	0.0	-	石 油・石 炭 製 品 工 業	1	6,832	0.0	-	0	0	0.0	-
4	68,900	1.2	102.8	34	650,400	1.2	101.8	ゴ ム・プ ラ ス チ ャ ッ ク 工 業	228	3,010,731	1.3	95.9	7	105,425	3.2	-
0	0	0.0	-	2	10,000	0.0	-	皮 革 工 業	8	105,173	0.0	86.7	0	0	0.0	-
2	39,000	0.7	-	21	575,500	1.0	90.7	窯 業	96	1,883,897	0.8	98.7	0	0	0.0	-
12	264,400	4.8	95.5	69	1,831,640	3.3	120.0	機 械 工 業	378	6,688,713	3.0	95.1	1	6,417	0.2	5.6
7	70,400	1.3	502.9	35	927,840	1.7	98.5	電 気 機 器 工 業	200	3,160,335	1.4	95.8	0	0	0.0	-
1	3,200	0.1	10.7	21	363,170	0.6	146.8	車 両 工 業	116	1,715,331	0.8	83.1	3	75,433	2.3	-
0	0	0.0	-	0	0	0.0	-	船 舶 工 業	1	23,758	0.0	94.0	0	0	0.0	-
12	177,170	3.2	252.4	57	743,120	1.3	76.7	金 属 工 業	422	5,686,287	2.5	93.3	7	44,677	1.3	301.4
28	391,050	7.0	201.6	237	3,480,710	6.2	132.6	そ の 他 の 工 業	1,235	12,053,849	5.4	101.3	9	77,824	2.3	146.4
0	0	0.0	-	0	0	0.0	-	農 林 漁 業	1	5,528	0.0	81.6	0	0	0.0	-
2	35,000	0.6	1,166.7	12	142,500	0.3	268.9	ソ フ ト ウ ェ ア 業	62	746,768	0.3	95.3	0	0	0.0	-
1	5,000	0.1	-	2	25,000	0.0	108.7	情 報 処 理 サ ー ビ ス 業	7	79,243	0.0	89.9	0	0	0.0	-
75	890,320	16.0	167.4	905	12,272,763	21.9	106.0	建 設 業	4,515	46,182,136	20.6	95.4	62	479,978	14.4	87.0
39	1,057,130	19.0	100.0	430	11,117,395	19.8	116.6	卸 売 業	2,202	35,901,616	16.0	99.2	44	575,479	17.2	165.2
44	789,900	14.2	175.9	472	6,385,792	11.4	117.6	小 売 業	2,505	24,151,391	10.8	94.7	47	702,409	21.0	273.8
9	276,300	5.0	352.4	100	1,783,330	3.2	128.6	不 動 産 業	523	6,157,738	2.7	100.8	2	25,801	0.8	29.8
23	273,540	4.9	262.9	261	2,045,308	3.6	114.5	飲 食 店	2,009	11,945,457	5.3	96.5	50	303,322	9.1	49.8
4	98,000	1.8	203.4	106	2,157,980	3.8	116.2	運 送 倉 庫 業	737	11,228,352	5.0	95.4	13	107,196	3.2	883.4
0	0	0.0	-	10	68,052	0.1	84.6	印 刷 業	77	757,369	0.3	87.5	0	0	0.0	-
0	0	0.0	-	1	2,000	0.0	35.9	出 版 業	6	70,947	0.0	42.0	5	89,443	2.7	198.1
0	0	0.0	-	6	96,605	0.2	131.1	電 気・ガ ス・ 熱 供 給・水 道 業	69	668,411	0.3	94.2	0	0	0.0	-
0	0	0.0	-	1	21,500	0.0	35.3	木 材 伐 出 業	21	156,027	0.1	88.8	0	0	0.0	-
0	0	0.0	-	0	0	0.0	-	鉱 業	3	38,488	0.0	80.8	0	0	0.0	-
0	0	0.0	-	1	13,500	0.0	14.9	土 石 採 取 業	38	483,693	0.2	81.7	3	77,205	2.3	-
55	684,880	12.3	114.1	671	8,432,761	15.0	113.8	サ ー ビ ス 業	4,023	39,268,710	17.5	99.0	61	532,245	15.9	185.1
7	91,700	1.7	112.8	82	789,360	1.4	157.9	洗 濯・理 美 容・浴 場 業	635	2,968,169	1.3	93.0	12	38,381	1.1	214.2
2	21,000	0.4	-	20	353,820	0.6	95.8	物 品 賃 貸 業	119	1,498,138	0.7	97.1	1	10,043	0.3	-
0	0	0.0	-	0	0	0.0	-	運 輸 サ ー ビ ス 業	10	155,134	0.1	73.9	1	2,465	0.1	-
17	169,200	3.0	90.1	163	2,137,395	3.8	119.1	医 療・福 祉 業	868	8,806,189	3.9	100.9	6	77,374	2.3	63.0
0	0	0.0	-	9	55,300	0.1	449.6	加 工・修 理 業	57	244,884	0.1	86.7	0	0	0.0	-
1	2,780	0.1	3.3	35	573,736	1.0	115.2	そ の 他 の 生 活 関 連 サ ー ビ ス 業	244	2,062,359	0.9	93.6	5	26,661	0.8	213.8
11	148,200	2.7	147.6	132	2,591,140	4.6	159.5	宿 泊 業	773	10,831,511	4.8	107.5	10	122,865	3.7	639.9
1	30,000	0.5	-	6	98,350	0.2	165.4	広 告 業	42	548,259	0.2	103.9	0	0	0.0	-
0	0	0.0	-	10	90,900	0.2	336.7	情 報 通 信 サ ー ビ ス 業	33	232,622	0.1	82.8	0	0	0.0	-
3	64,500	1.2	-	30	295,530	0.5	69.1	娯 楽 業	185	2,653,820	1.2	92.5	0	0	0.0	-
2	7,500	0.1	83.3	43	197,000	0.4	68.7	専 門 サ ー ビ ス 業	229	1,269,734	0.6	89.9	6	28,789	0.9	-
2	32,100	0.6	51.4	20	140,820	0.3	30.2	廃 棄 物 処 理 業	167	1,733,291	0.8	94.7	0	0	0.0	-
2	21,400	0.4	305.7	25	165,800	0.3	151.4	教 育・学 習 支 援 業	137	858,638	0.4	99.9	2	3,330	0.1	8.1
2	17,000	0.3	76.6	25	116,980	0.2	42.2	技 術 サ ー ビ ス 業	165	1,331,065	0.6	101.9	0	0	0.0	-
0	0	0.0	-	0	0	0.0	-	通 信・放 送 業	2	33,310	0.0	62.3	0	0	0.0	-
2	50,000	0.9	200.0	18	252,500	0.5	88.6	職 業 紹 介・ 労 働 者 派 遣 業	71	1,253,158	0.6	101.8	5	66,401	2.0	195.6
3	29,500	0.5	142.5	52	572,130	1.0	101.0	そ の 他 サ ー ビ ス 業	275	2,706,575	1.2	91.3	13	155,935	4.7	2,859.7
0	0	0.0	-	1	2,000	0.0	13.3	そ の 他 サ ー ビ ス 業	11	81,853	0.0	76.6	0	0	0.0	-
1	10,000	0.2	83.3	6	48,000	0.1	127.0	保 険 媒 介 代 理 業	41	223,443	0.1	91.8	0	0	0.0	-
0	0	0.0	-	5	48,000	0.1	210.2	イ ン タ ー ネ ッ ト 付 随 サ ー ビ ス 業	21	135,520	0.1	120.1	0	0	0.0	-
0	0	0.0	-	0	0	0.0	-	郵 便 業	1	3,563	0.0	88.8	0	0	0.0	-
332	5,556,190	100.0	141.9	3,603	56,081,573	100.0	111.6	合 計	20,397	223,965,294	100.0	96.5	328	3,340,055	100.0	126.2

【2026年1月】