

保 証 概 況

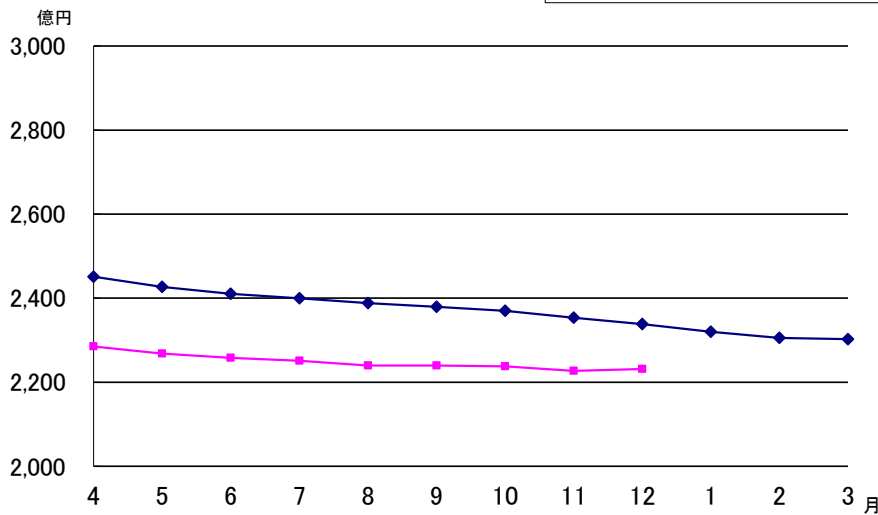
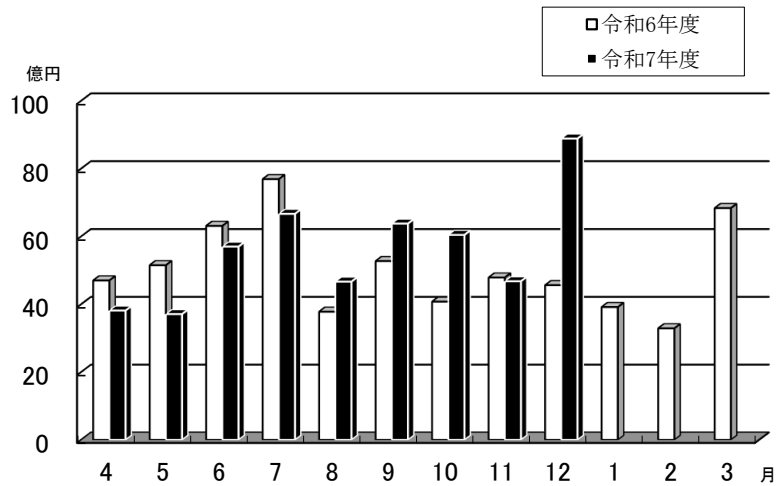
(2026 . 1)

山梨県信用保証協会

12月の保証状況

保証承諾

令和7年12月の保証承諾は、件数490件（前年同月比128.6%）、金額8,884百万円（同194.8%）となった。

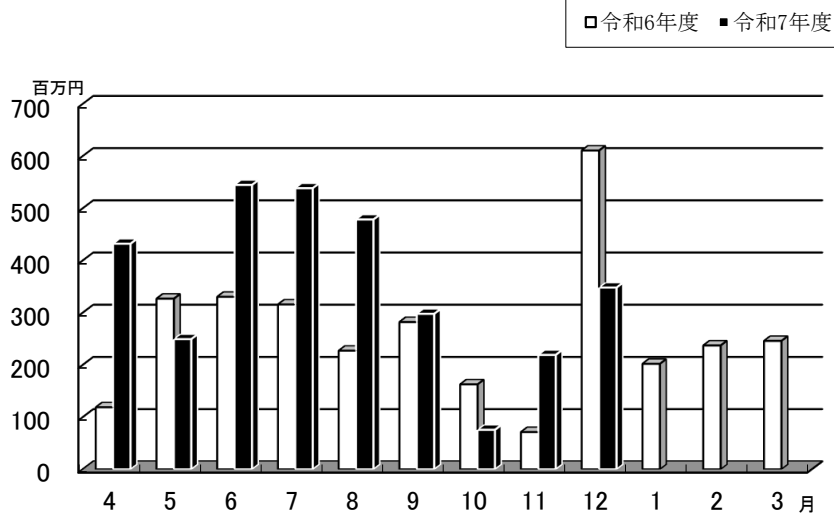


保証債務残高

令和7年12月の保証債務残高は件数20,326件（前年同月比99.9%）、金額223,145百万円（同95.4%）となった。

代位弁済

令和7年12月の代位弁済は、件数31件（前年同月比73.8%）、金額348百万円（同57.0%）となった。



金融機関別保証状況

(単位：千円、%)

保 証 承 諾						金 融 機 関	保 証 債 務 残 高			代 位 弁 済 年 度 累 計 (元 利)		
12 月			当 年 度 累 計				件 数	金 額	前年比	件 数	金 額	前年比
件 数	金 額	前年比	件 数	金 額	前年比							
0	0	-	3	120,000	171.4	み ず ほ 銀 行	70	1,989,869	86.7	0	0	-
0	0	-	0	0	-	三 菱 U F J 銀 行	6	63,296	66.0	0	0	-
2	280,000	-	10	779,000	354.1	三 井 住 友 銀 行	51	1,353,306	120.8	2	16,309	64.0
2	75,000	208.3	19	1,027,240	198.2	り そ な 銀 行	129	3,204,860	105.0	0	0	-
4	355,000	986.1	32	1,926,240	229.8	都 市 銀 行 小 計	256	6,611,331	100.7	2	16,309	64.0
163	3,379,330	187.5	1,087	18,177,198	107.8	山 梨 中 央 銀 行	5,928	71,304,874	94.2	68	747,475	221.4
0	0	-	5	201,000	64.8	八 十 二 銀 行	23	409,615	93.7	0	0	-
0	0	-	1	60,000	1,200.0	静 岡 銀 行	6	151,459	119.1	0	0	-
0	0	-	2	33,000	-	ス ル ガ 銀 行	1	3,000	-	0	0	-
0	0	-	2	30,000	120.0	清 水 銀 行	5	63,048	101.9	0	0	-
163	3,379,330	187.5	1,097	18,501,198	107.6	地 方 銀 行 小 計	5,963	71,931,996	94.3	68	747,475	221.4
1	20,000	200.0	1	20,000	50.8	青 梅 信 用 金 庫	14	126,030	100.0	0	0	-
127	2,797,958	236.0	857	16,248,365	114.9	甲 府 信 用 金 庫	4,984	65,645,159	98.3	100	1,196,567	172.9
59	709,315	120.7	385	4,216,431	91.5	山 梨 信 用 金 庫	3,322	27,316,283	91.1	30	259,435	63.2
0	0	-	3	12,970	-	富 士 宮 信 用 金 庫	5	21,915	108.7	0	0	-
187	3,527,273	197.8	1,246	20,497,765	109.1	信 用 金 庫 小 計	8,325	93,109,386	96.0	130	1,456,001	132.0
43	595,230	130.6	397	4,378,010	99.7	山 梨 県 民 信 用 組 合	3,142	27,905,569	91.0	83	735,661	83.5
92	963,400	199.4	490	4,952,170	105.3	都 留 信 用 組 合	2,556	22,388,329	101.4	18	222,049	227.6
135	1,558,630	166.0	887	9,330,180	102.6	信 用 組 合 小 計	5,698	50,293,898	95.3	101	957,710	97.8
1	64,000	-	6	195,040	68.0	商 工 組 合 中 央 金 庫	66	969,571	96.6	1	5,362	-
0	0	-	2	57,000	51.8	山 梨 県 信 用 農 業 協 同 組 合 連 合 会	14	206,379	105.1	0	0	-
0	0	-	0	0	-	フ ル ー ツ 山 梨 農 業 協 同 組 合	3	4,562	71.0	0	0	-
0	0	-	1	17,960	-	梨 北 農 業 協 同 組 合	1	17,960	-	0	0	-
490	8,884,233	194.8	3,271	50,525,383	109.1	合 計	20,326	223,145,084	95.4	302	3,182,857	130.2

【2025年12月】

制度別保証状況

(単位：千円、%)

保 証 承 諾						制 度	保 証 債 務 残 高			代 位 弁 済 年 度 累 計 (元 利)		
12 月			当 年 度 累 計				件 数	金 額	前年比	件 数	金 額	前年比
件 数	金 額	前年比	件 数	金 額	前年比							
57	640,220	80.2	492	6,720,713	75.1	一 般 保 証	1,601	14,389,053	94.0	20	104,603	128.0
10	491,790	115.4	82	3,232,640	78.7	提 携 保 証 (注 1)	817	13,953,073	92.2	15	91,863	330.9
0	0	-	0	0	-	創 業	94	224,133	71.9	5	21,171	453.8
10	491,790	115.6	82	3,232,640	80.1	そ の 他 提 携	723	13,728,940	92.7	10	70,692	306.1
302	6,978,123	276.0	1,873	34,513,842	156.3	協 会 制 度	5,030	77,442,274	117.2	81	988,349	112.4
130	3,911,723	-	555	14,098,353	-	協 調 支 援 型 特 別 保 証	478	11,484,081	-	0	0	-
0	0	-	0	0	-	伴 走 支 援 型 特 別 保 証	857	13,463,383	80.7	39	425,622	100.2
1	50,000	-	4	110,000	193.0	経 営 安 定 関 連	125	1,931,642	84.3	8	149,483	98.1
0	0	-	0	0	-	危 機 関 連 保 証	21	332,473	79.4	0	0	-
11	97,000	289.5	37	296,435	43.6	補 助 金 連 携 支 援 保 証	166	1,692,679	92.8	0	0	-
0	0	-	0	0	-	創 業 関 連	12	138,090	88.1	0	0	-
2	248,000	-	4	408,000	56.0	特 定 社 債	63	3,154,480	87.9	0	0	-
2	69,500	-	2	69,500	38.6	財 務 要 件 型 無 保 証 人 保 証	7	215,850	78.6	0	0	-
0	0	-	2	8,000	-	事 業 者 選 択 型 経 営 者 保 証 非 提 供 促 進 特 別 保 証	4	51,546	-	0	0	-
1	152,000	74.5	8	1,004,000	100.0	A B L	16	1,532,552	105.8	0	0	-
2	124,000	265.0	6	221,000	253.2	経 営 力 強 化	15	305,072	769.9	0	0	-
0	0	-	10	319,485	281.3	経 営 改 善 サ ポ ー ト	39	1,014,555	147.3	0	0	-
1	64,000	-	2	84,000	-	事 業 承 継	69	1,163,099	104.1	2	14,036	34.5
1	3,000	-	8	158,000	80.4	根 保 証	11	248,000	87.0	0	0	-
37	1,367,000	112.8	184	7,465,000	116.9	当 座 貸 越	419	16,807,694	121.3	1	20,096	-
75	336,900	67.8	695	3,372,550	98.7	カ ー ド ロ ー ン	1,877	8,895,343	102.7	13	50,044	96.4
35	445,000	126.1	323	5,806,580	106.6	短 期 継 続 支 援 保 証	424	7,313,850	105.2	9	162,989	502.4
4	110,000	77.4	33	1,092,940	98.2	そ の 他	427	7,697,884	98.5	9	166,079	142.1
101	651,510	100.0	704	5,416,038	52.4	県 制 度	12,171	114,995,172	85.1	181	1,987,885	137.1
0	0	-	0	0	-	コ ロ ナ ・ 物 価 高 騰 対 応 融 資	1,101	19,274,666	85.5	21	489,679	193.0
0	0	-	0	0	-	新 型 コ ロ ナ ウ イ ル ス 感 染 症 対 策 関 係	6,908	67,842,107	79.2	93	1,003,436	112.1
0	0	-	0	0	-	新 型 コ ロ ナ ウ イ ル ス 感 染 症 関 連 借 換	378	1,819,455	77.3	18	108,365	273.8
3	41,150	28.8	30	699,852	395.4	経 営 力 強 化 支 援 融 資	55	1,085,433	2,956.3	1	23,737	-
0	0	-	8	199,500	190.0	不 況 業 種 対 策 関 係	176	1,770,634	83.8	7	71,426	118.9
0	0	-	0	0	-	経 済 危 機 関 係 (S N 4)	301	3,539,114	79.2	5	35,748	90.0
0	0	-	0	0	-	経 済 危 機 関 係 (危 機 関 連)	328	5,105,424	81.6	7	106,456	201.7
41	202,930	127.0	263	1,287,500	129.1	小 規 模 サ ポ ー ト 融 資 (小 口 零 細 企 業 保 証)	1,055	3,499,516	123.0	8	28,846	367.9
31	213,060	372.7	184	1,211,524	118.9	起 業 家 支 援 融 資	915	4,480,219	120.3	18	104,189	183.3
26	194,370	66.7	219	2,017,662	106.0	そ の 他	954	6,578,602	128.7	3	16,004	35.9
20	122,590	78.1	120	642,150	77.4	市 町 村 制 度	707	2,365,513	111.1	5	10,157	174.1
490	8,884,233	194.8	3,271	50,525,383	109.1	合 計	20,326	223,145,084	95.4	302	3,182,857	130.2

注1.「提携保証」は協会と金融機関で覚書を締結した保証制度。

【2025年12月】

業種別保証状況

(単位：千円、%)

保 証 承 諾								業 種	保 証 債 務 残 高				代 位 弁 済 年 度 累 計 (元 利)			
12 月				当 年 度 累 計					件 数	金 額	構 成 比	前 年 比	件 数	金 額	構 成 比	前 年 比
件 数	金 額	構 成 比	前 年 比	件 数	金 額	構 成 比	前 年 比									
79	1,594,118	17.9	196.6	546	10,112,468	20.0	102.4	製 造 業	3,603	46,300,931	20.7	93.9	33	401,074	12.6	111.1
17	308,208	3.5	162.6	78	1,660,308	3.3	88.2	食 料 品 工 業	511	7,590,902	3.4	92.9	5	65,837	2.1	363.8
6	83,100	0.9	831.0	22	377,140	0.7	80.4	織 維 品 工 業	140	1,347,434	0.6	80.7	7	62,911	2.0	46.2
1	10,000	0.1	100.0	5	44,800	0.1	31.4	木 材・木 製 品 工 業	46	574,054	0.3	96.9	0	0	0.0	-
2	28,000	0.3	378.4	4	41,000	0.1	166.0	家 具・建 具 工 業	63	371,330	0.2	93.5	0	0	0.0	-
0	0	0.0	-	9	149,900	0.3	85.9	紙 工 業	62	800,384	0.4	88.7	0	0	0.0	-
0	0	0.0	-	0	0	0.0	-	製 版・製 本 業	3	65,108	0.0	89.1	0	0	0.0	-
1	48,000	0.5	-	2	98,000	0.2	-	ゴ ム 製 品 製 造 業	11	164,578	0.1	109.0	0	0	0.0	-
1	20,000	0.2	100.0	4	38,560	0.1	21.5	化 学 工 業	25	543,022	0.2	71.8	0	0	0.0	-
0	0	0.0	-	1	7,000	0.0	-	石 油・石 炭 製 品 工 業	1	6,916	0.0	-	0	0	0.0	-
8	124,400	1.4	251.3	30	581,500	1.2	101.7	ゴ ム・プ ラ ス チ ッ ク 工 業	230	3,014,751	1.4	95.4	7	105,425	3.3	-
0	0	0.0	-	2	10,000	0.0	-	皮 革 工 業	8	106,980	0.0	87.0	0	0	0.0	-
2	45,000	0.5	173.1	19	536,500	1.1	84.6	窯 業	96	1,861,150	0.8	95.0	0	0	0.0	-
8	127,850	1.4	80.7	57	1,567,240	3.1	125.4	機 械 工 業	374	6,639,039	3.0	94.5	1	6,417	0.2	5.6
2	187,000	2.1	1,472.4	28	857,440	1.7	92.4	電 気 機 器 工 業	198	2,983,564	1.3	89.4	0	0	0.0	-
3	68,000	0.8	95.8	20	359,970	0.7	165.6	車 両 工 業	115	1,889,088	0.8	94.5	3	75,433	2.4	-
0	0	0.0	-	0	0	0.0	-	船 舶 工 業	1	24,260	0.0	95.1	0	0	0.0	-
4	49,000	0.6	39.2	45	565,950	1.1	63.0	金 属 工 業	420	5,656,889	2.5	91.3	3	35,831	1.1	241.7
24	495,560	5.6	446.0	209	3,089,660	6.1	127.1	そ の 他 の 工 業	1,229	11,821,618	5.3	99.3	7	49,220	1.5	92.6
0	0	0.0	-	0	0	0.0	-	農 林 漁 業	1	5,632	0.0	81.9	0	0	0.0	-
0	0	0.0	-	10	107,500	0.2	215.0	ソ フ ト ウ ェ ア 業	62	754,217	0.3	95.8	0	0	0.0	-
0	0	0.0	-	1	20,000	0.0	87.0	情 報 処 理 サ ー ビ ス 業	7	80,017	0.0	90.1	0	0	0.0	-
128	2,198,990	24.8	172.7	830	11,382,443	22.5	103.0	建 設 業	4,491	45,911,365	20.6	94.0	59	472,526	14.8	89.3
53	1,810,990	20.4	198.9	391	10,060,265	19.9	118.7	卸 売 業	2,197	35,919,390	16.1	98.5	44	575,479	18.1	179.3
61	982,980	11.1	206.4	428	5,595,892	11.1	112.4	小 売 業	2,493	24,152,857	10.8	93.7	44	690,289	21.7	313.8
15	275,630	3.1	224.3	91	1,507,030	3.0	115.2	不 動 産 業	514	6,013,134	2.7	97.5	2	25,801	0.8	29.8
38	280,390	3.2	168.7	238	1,771,768	3.5	105.3	飲 食 店	2,012	11,795,633	5.3	95.1	46	265,235	8.3	44.7
18	590,200	6.6	333.5	102	2,059,980	4.1	113.9	運 送 倉 庫 業	741	11,337,045	5.1	95.2	13	107,196	3.4	883.4
0	0	0.0	-	10	68,052	0.1	84.6	印 刷 業	77	766,255	0.3	87.4	0	0	0.0	-
0	0	0.0	-	1	2,000	0.0	35.9	出 版 業	6	71,168	0.0	41.9	5	89,443	2.8	198.1
2	18,815	0.2	855.2	6	96,605	0.2	292.7	電 気・ガ ス・ 熱 供 給・水 道 業	67	645,958	0.3	88.9	0	0	0.0	-
1	21,500	0.2	63.2	1	21,500	0.0	35.3	木 材 伐 出 業	21	138,535	0.1	75.0	0	0	0.0	-
0	0	0.0	-	0	0	0.0	-	鉱 業	3	39,251	0.0	110.5	0	0	0.0	-
0	0	0.0	-	1	13,500	0.0	14.9	土 石 採 取 業	38	490,881	0.2	82.1	3	77,205	2.4	-
94	1,080,620	12.2	185.8	616	7,747,881	15.3	113.7	サ ー ビ ス 業	4,000	39,223,863	17.6	98.1	53	478,610	15.0	176.8
13	82,170	0.9	1,643.4	75	697,660	1.4	166.6	洗 濯・理 美 容・浴 場 業	633	2,959,305	1.3	91.6	8	24,649	0.8	137.5
2	15,800	0.2	185.9	18	332,820	0.7	90.1	物 品 賃 貸 業	117	1,495,054	0.7	94.6	1	10,043	0.3	-
0	0	0.0	-	0	0	0.0	-	運 輸 サ ー ビ ス 業	10	156,786	0.1	74.1	1	2,465	0.1	-
23	219,770	2.5	111.8	146	1,968,195	3.9	122.5	医 療・福 祉 業	860	8,758,499	3.9	99.7	6	77,374	2.4	69.0
0	0	0.0	-	9	55,300	0.1	449.6	加 工・修 理 業	57	248,550	0.1	87.0	0	0	0.0	-
3	151,000	1.7	1,199.4	34	570,956	1.1	137.9	そ の 他 の 生 活 関 連 サ ー ビ ス 業	247	2,119,247	0.9	97.1	5	26,661	0.8	213.8
19	336,340	3.8	355.7	121	2,442,940	4.8	160.3	宿 泊 業	760	10,704,580	4.8	105.3	10	122,865	3.9	639.9
0	0	0.0	-	5	68,350	0.1	114.9	広 告 業	42	555,127	0.2	104.3	0	0	0.0	-
3	48,400	0.5	-	10	90,900	0.2	336.7	情 報 通 信 サ ー ビ ス 業	31	227,354	0.1	79.8	0	0	0.0	-
6	28,520	0.3	126.8	27	231,030	0.5	54.0	娯 楽 業	187	2,679,406	1.2	93.0	0	0	0.0	-
8	63,500	0.7	409.7	41	189,500	0.4	68.3	専 門 サ ー ビ ス 業	234	1,250,858	0.6	87.5	6	28,789	0.9	-
4	23,670	0.3	47.8	18	108,720	0.2	26.9	廃 棄 物 処 理 業	164	1,738,747	0.8	95.0	0	0	0.0	-
2	13,000	0.1	325.0	23	144,400	0.3	140.9	教 育・学 習 支 援 業	135	851,685	0.4	98.5	2	3,330	0.1	8.1
3	6,500	0.1	6.3	23	99,980	0.2	39.2	技 術 サ ー ビ ス 業	164	1,341,029	0.6	100.7	0	0	0.0	-
0	0	0.0	-	0	0	0.0	-	通 信・放 送 業	2	34,644	0.0	62.8	0	0	0.0	-
0	0	0.0	-	16	202,500	0.4	77.9	職 業 紹 介・ 労 働 者 派 遣 業	74	1,301,499	0.6	106.6	2	30,643	1.0	90.3
8	91,950	1.0	131.4	49	542,630	1.1	99.5	そ の 他 の サ ー ビ ス 業	272	2,717,906	1.2	90.5	12	151,791	4.8	-
0	0	0.0	-	1	2,000	0.0	13.3	そ の 他 サ ー ビ ス 業	11	83,587	0.0	76.9	0	0	0.0	-
0	0	0.0	-	5	38,000	0.1	147.3	保 険 媒 介 代 理 業	41	227,251	0.1	92.6	0	0	0.0	-
1	30,000	0.3	600.0	5	48,000	0.1	373.8	イ ン タ ー ネ ッ ト 付 随 サ ー ビ ス 業	21	107,967	0.0	103.4	0	0	0.0	-
0	0	0.0	-	0	0	0.0	-	郵 便 業	1	3,600	0.0	88.9	0	0	0.0	-
490	8,884,233	100.0	194.8	3,271	50,525,383	100.0	109.1	合 計	20,326	223,145,084	100.0	95.4	302	3,182,857	100.0	130.2