

# 保証概況

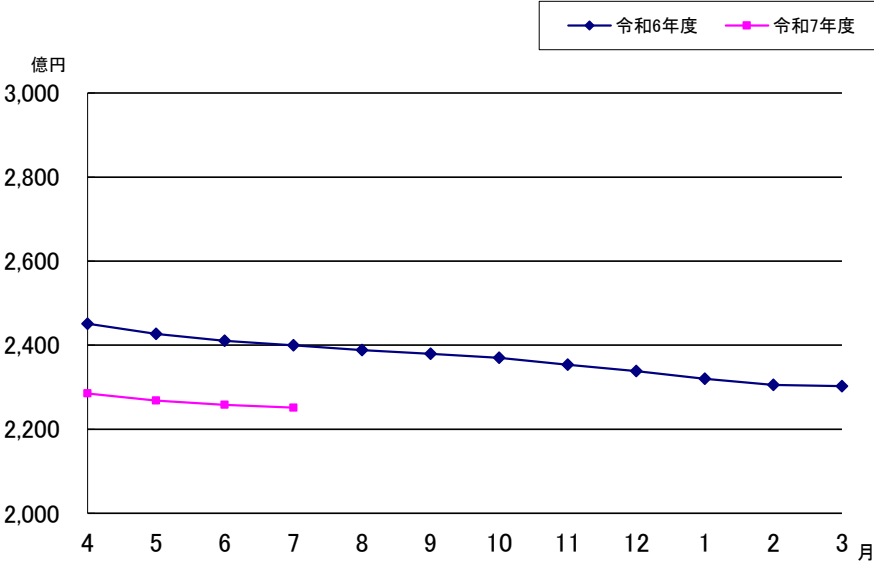
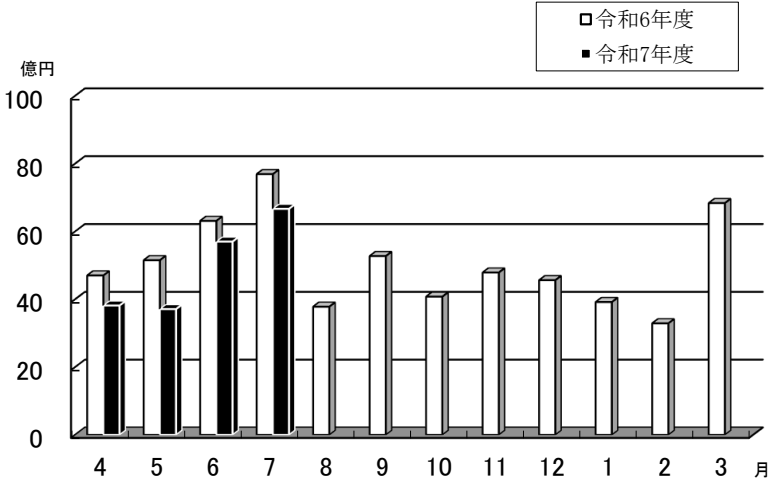
(2025 . 8)

山梨県信用保証協会

# 7月の保証状況

## 保証承諾

令和7年 7月の保証承諾は、件数385件（前年同月比87.1%）、金額6,665百万円（同86.7%）となった。

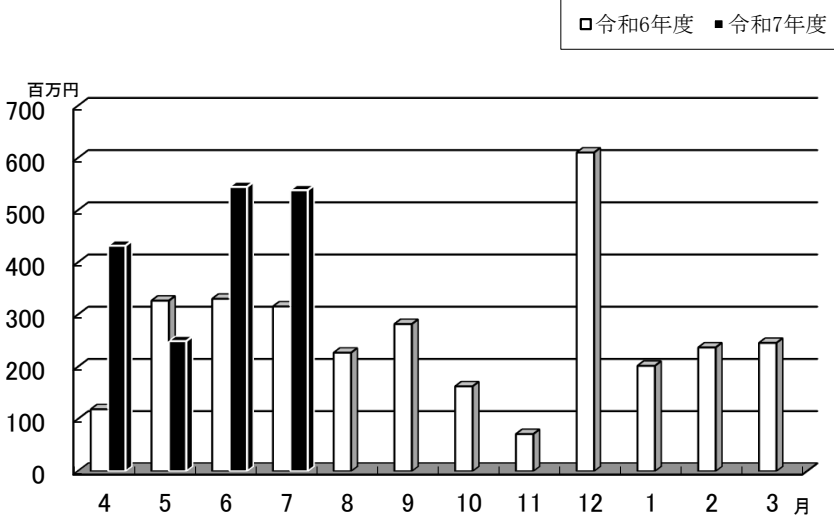


## 保証債務残高

令和7年 7月の保証債務残高は件数20,256件（前年同月比99.7%）、金額225,133百万円（同93.8%）となった。

## 代位弁済

令和7年 7月の代位弁済は、件数32件（前年同月比88.9%）、金額538百万円（同170.6%）となった。



金融機関別保証状況

(単位：千円、%)

保 証 承 諾						金 融 機 関	保 証 債 務 残 高			代 位 弁 済 年 度 累 計 (元 利)		
7 月			当 年 度 累 計				件 数	金 額	前 年 比	件 数	金 額	前 年 比
件 数	金 額	前 年 比	件 数	金 額	前 年 比							
0	0	-	1	50,000	250.0	み ず ほ 銀 行	73	2,068,944	85.3	0	0	-
0	0	-	0	0	-	三 菱 U F J 銀 行	8	71,450	84.4	0	0	-
2	210,000	2,100.0	6	435,000	280.6	三 井 住 友 銀 行	54	1,146,046	97.8	0	0	-
2	26,000	25.5	9	368,000	116.3	り そ な 銀 行	126	3,095,601	95.7	0	0	-
4	236,000	210.7	16	853,000	173.6	都 市 銀 行 小 計	261	6,382,041	92.3	0	0	-
130	2,607,910	82.9	457	6,736,928	82.6	山 梨 中 央 銀 行	5,920	72,318,586	92.3	38	406,694	444.1
0	0	-	5	201,000	121.8	八 十 二 銀 行	23	424,537	140.0	0	0	-
0	0	-	0	0	-	静 岡 銀 行	5	109,264	76.2	0	0	-
0	0	-	1	3,000	-	ス ル ガ 銀 行	1	3,000	-	0	0	-
0	0	-	0	0	-	清 水 銀 行	4	50,166	70.0	0	0	-
130	2,607,910	82.9	463	6,940,928	83.3	地 方 銀 行 小 計	5,953	72,905,552	92.5	38	406,694	444.1
0	0	-	0	0	-	青 梅 信 用 金 庫	14	118,502	89.9	0	0	-
86	1,912,330	71.6	359	6,542,353	87.5	甲 府 信 用 金 庫	4,923	65,076,587	96.2	47	748,446	211.2
46	575,790	100.4	160	1,728,666	68.7	山 梨 信 用 金 庫	3,333	28,497,271	91.3	13	130,883	71.0
0	0	-	2	7,970	-	富 士 宮 信 用 金 庫	5	22,550	109.7	0	0	-
132	2,488,120	76.7	521	8,278,988	82.6	信 用 金 庫 小 計	8,275	93,714,910	94.7	60	879,329	163.3
51	635,320	102.3	171	1,913,000	76.3	山 梨 県 民 信 用 組 合	3,165	28,893,357	90.4	37	335,230	81.0
66	607,840	107.8	202	1,749,070	73.8	都 留 信 用 組 合	2,518	22,084,365	100.1	12	137,573	630.1
117	1,243,160	104.9	373	3,662,070	75.0	信 用 組 合 小 計	5,683	50,977,721	94.3	49	472,803	108.5
2	89,440	-	4	129,440	105.7	商 工 組 合 中 央 金 庫	67	944,083	92.2	1	5,362	-
0	0	-	1	17,000	-	山 梨 県 信 用 農 業 協 同 組 合 連 合 会	14	203,094	193.8	0	0	-
0	0	-	0	0	-	フ ル ー ツ 山 梨 農 業 協 同 組 合	3	5,339	73.1	0	0	-
385	6,664,630	86.7	1,378	19,881,426	83.4	合 計	20,256	225,132,740	93.8	148	1,764,188	161.6

【2025年7月】

制度別保証状況

(単位：千円、%)

保証承諾						制度	保証債務残高			代位弁済年度累計 (元 利)		
7月			当年度累計				件数	金額	前年比	件数	金額	前年比
件数	金額	前年比	件数	金額	前年比							
59	983,780	64.1	210	2,799,348	69.2	一般保証	1,577	14,782,326	105.7	14	67,436	138.6
6	398,970	300.7	28	1,339,500	110.6	提携保証(注1)	864	14,689,032	99.9	6	36,322	322.2
0	0	-	0	0	-	創業	103	275,935	85.0	1	2,819	-
6	398,970	328.4	28	1,339,500	116.1	その他提携	761	14,413,097	100.3	5	33,503	297.2
230	4,549,940	118.2	787	13,042,284	122.7	協会制度	4,792	69,848,386	105.6	40	581,207	186.6
59	1,284,620	-	195	4,508,220	-	協調支援型特別保証	187	4,145,867	-	0	0	-
0	0	-	0	0	-	伴走支援型特別保証	902	14,714,626	83.8	21	226,152	133.9
0	0	-	2	55,000	-	経営安定関連	135	2,026,877	81.9	5	101,071	396.3
0	0	-	0	0	-	危機関連保証	21	363,875	79.7	0	0	-
2	42,100	199.8	5	95,400	32.4	補助金連携支援保証	144	1,720,723	96.5	0	0	-
0	0	-	0	0	-	創業関連	12	145,545	96.2	0	0	-
0	0	-	1	80,000	33.3	特定社債	63	3,275,840	90.1	0	0	-
0	0	-	0	0	-	財務要件型 無保証人保証	8	376,305	155.6	0	0	-
1	5,000	-	2	8,000	-	事業者選択型経営者保証 非提供促進特別保証	4	54,140	-	0	0	-
2	320,000	100.0	4	568,000	100.0	A B L	16	1,533,957	119.7	0	0	-
1	5,000	-	2	13,000	-	経営力強化	16	213,669	-	0	0	-
2	96,970	439.4	7	229,485	1,039.8	経営改善サポート	34	858,281	113.7	0	0	-
0	0	-	1	20,000	-	事業承継	72	1,200,886	99.7	0	0	-
1	2,000	100.0	1	2,000	4.1	根保証	11	240,000	89.6	0	0	-
20	985,000	139.3	54	2,204,000	99.8	当座貸越	397	15,305,992	117.1	0	0	-
88	444,650	102.5	340	1,606,650	117.3	カードローン	1,927	8,806,645	101.8	6	26,447	166.2
52	1,271,600	104.5	159	2,991,800	104.4	短期継続支援保証	416	7,023,366	101.5	5	103,172	596.6
2	93,000	112.0	14	660,730	181.2	その他	427	7,841,792	102.1	3	124,365	411.6
78	678,160	32.5	306	2,458,984	32.0	県制度	12,342	123,495,078	86.3	86	1,072,012	149.7
0	0	-	0	0	-	コロナ・物価高騰対応融資	1,122	20,593,473	88.5	9	267,847	213.8
0	0	-	0	0	-	新型コロナウイルス 感染症対策関係	7,243	75,161,421	81.0	45	554,901	141.8
0	0	-	0	0	-	新型コロナウイルス 感染症関連借換	395	2,005,748	80.7	8	54,698	168.2
5	158,000	-	18	427,952	-	経営力強化支援融資	45	887,438	-	0	0	-
0	0	-	4	79,500	113.6	不況業種対策関係	189	1,882,582	81.4	2	14,681	24.4
0	0	-	0	0	-	経済危機関係(SN4)	314	3,888,928	79.8	3	32,564	178.9
0	0	-	0	0	-	経済危機関係(危機関連)	341	5,523,543	82.0	4	85,500	298.6
28	141,570	144.0	106	563,140	123.6	小規模サポート融資 (小口零細企業保証)	967	3,268,126	122.1	3	2,565	32.7
23	180,770	164.5	76	542,630	117.5	起業家支援融資	838	4,185,676	124.1	10	46,288	179.9
22	197,820	130.1	102	845,762	117.8	その他	888	6,098,143	131.8	2	12,967	49.3
12	53,780	62.4	47	241,310	86.8	市町村制度	681	2,317,918	118.4	2	7,211	181.2
385	6,664,630	86.7	1,378	19,881,426	83.4	合計	20,256	225,132,740	93.8	148	1,764,188	161.6

注1.「提携保証」は協会と金融機関で覚書を締結した保証制度。

【2025年7月】

## 業種別保証状況

(単位：千円、%)

保 証 承 諾				保 証 債 務 残 高				代 位 弁 済 年 度 累 計 (元 利)								
7 月		前 年 比		当 年 度 累 計		前 年 比		前 年 比		前 年 比		前 年 比				
件 数	金 額	構 成 比	前 年 比	件 数	金 額	構 成 比	前 年 比	件 数	金 額	構 成 比	前 年 比	件 数	金 額	構 成 比	前 年 比	
63	1,203,760	18.1	75.0	229	4,010,760	20.2	86.3	製 造 業	3,595	47,042,391	20.9	93.2	22	354,316	20.1	199.6
9	119,500	1.8	40.7	28	600,400	3.0	76.4	食 料 品 工 業	495	7,660,617	3.4	92.7	5	65,837	3.7	472.7
1	2,000	0.0	1.9	5	62,000	0.3	26.2	織 維 品 工 業	149	1,393,751	0.6	77.3	4	49,435	2.8	694.4
0	0	0.0	-	3	4,800	0.0	3.7	木 材・木 製 品 工 業	46	585,250	0.3	89.8	0	0	0.0	-
0	0	0.0	-	1	3,000	0.0	56.6	家 具・建 具 工 業	64	387,191	0.2	92.5	0	0	0.0	-
4	21,900	0.3	54.9	8	134,900	0.7	112.5	紙 工 業	64	840,951	0.4	90.6	0	0	0.0	-
0	0	0.0	-	0	0	0.0	-	製 版・製 本 業	3	68,767	0.0	90.4	0	0	0.0	-
0	0	0.0	-	1	50,000	0.3	-	ゴ ム 製 品 製 造 業	13	165,444	0.1	99.3	0	0	0.0	-
0	0	0.0	-	2	16,560	0.1	23.9	化 学 工 業	24	562,538	0.2	73.7	0	0	0.0	-
3	40,500	0.6	270.0	8	86,500	0.4	42.4	ゴ ム・プ ラ ス チ ッ ク 工 業	229	3,011,563	1.3	91.1	6	102,676	5.8	-
0	0	0.0	-	1	5,000	0.0	-	皮 革 工 業	7	110,775	0.0	84.1	0	0	0.0	-
3	91,500	1.4	137.6	9	250,500	1.3	120.2	窯 業	94	1,898,493	0.8	105.6	0	0	0.0	-
6	201,970	3.0	107.4	24	726,270	3.7	159.8	機 械 工 業	370	6,736,674	3.0	94.0	0	0	0.0	-
4	56,940	0.9	22.5	14	306,940	1.5	53.4	電 気 機 器 工 業	204	3,074,573	1.4	91.5	0	0	0.0	-
2	68,500	1.0	238.7	9	108,970	0.5	162.2	車 両 工 業	114	1,900,405	0.8	91.4	3	75,433	4.3	-
0	0	0.0	-	0	0	0.0	-	船 舶 工 業	1	25,264	0.0	39.2	0	0	0.0	-
5	60,000	0.9	45.4	18	288,800	1.5	56.1	金 属 工 業	420	5,956,329	2.6	92.1	3	35,831	2.0	241.7
24	485,950	7.3	127.9	93	1,303,120	6.6	103.4	そ の 他 の 工 業	1,227	11,774,803	5.2	97.1	1	25,104	1.4	89.5
0	0	0.0	-	0	0	0.0	-	農 林 漁 業	1	6,152	0.0	83.1	0	0	0.0	-
2	55,000	0.8	550.0	5	63,000	0.3	420.0	ソ フ ト ウ ェ ア 業	63	799,116	0.4	97.6	0	0	0.0	-
0	0	0.0	-	0	0	0.0	-	情 報 処 理 サ ー ビ ス 業	7	83,737	0.0	90.6	0	0	0.0	-
99	1,463,780	22.0	85.4	365	4,439,878	22.3	78.0	建 設 業	4,497	46,729,148	20.8	93.2	23	174,654	9.9	58.2
44	1,626,700	24.4	96.1	160	4,072,455	20.5	88.5	卸 売 業	2,186	35,562,946	15.8	94.8	23	213,660	12.1	161.4
39	413,910	6.2	63.2	170	1,985,612	10.0	76.2	小 売 業	2,481	24,263,783	10.8	91.3	29	495,215	28.1	665.5
13	250,470	3.8	124.3	41	698,320	3.5	96.9	不 動 産 業	508	5,981,672	2.7	99.4	2	25,801	1.5	29.8
32	203,400	3.1	94.2	109	814,668	4.1	98.4	飲 食 店	2,006	12,108,083	5.4	93.0	30	199,492	11.3	172.2
18	280,490	4.2	53.5	44	732,910	3.7	67.8	運 送 倉 庫 業	756	11,431,762	5.1	93.6	2	10,403	0.6	-
1	3,000	0.0	-	6	24,512	0.1	45.4	印 刷 業	80	800,910	0.4	87.4	0	0	0.0	-
0	0	0.0	-	0	0	0.0	-	出 版 業	7	76,278	0.0	42.9	5	89,443	5.1	198.1
0	0	0.0	-	0	0	0.0	-	電 気・ガ ス・熱 供 給・水 道 業	73	677,571	0.3	86.2	0	0	0.0	-
0	0	0.0	-	0	0	0.0	-	木 材 伐 出 業	21	156,892	0.1	102.6	0	0	0.0	-
0	0	0.0	-	0	0	0.0	-	鉱 業	3	43,069	0.0	97.7	0	0	0.0	-
0	-30	0.0	-0.1	1	13,500	0.1	15.4	土 石 採 取 業	41	600,110	0.3	95.4	0	0	0.0	-
76	1,219,150	18.3	121.5	251	3,075,812	15.5	87.9	サ ー ビ ス 業	3,940	39,319,855	17.5	96.2	12	201,205	11.4	130.6
6	50,100	0.8	927.8	31	521,280	2.6	278.0	洗 濯・理 美 容・浴 場 業	626	3,107,407	1.4	93.0	0	0	0.0	-
2	5,200	0.1	16.9	7	53,020	0.3	47.0	物 品 賃 貸 業	114	1,500,556	0.7	96.1	0	0	0.0	-
0	0	0.0	-	0	0	0.0	-	運 輸 サ ー ビ ス 業	11	167,393	0.1	65.3	0	0	0.0	-
26	491,930	7.4	192.3	66	998,780	5.0	117.1	医 療・福 祉 業	829	8,635,952	3.8	94.6	4	72,156	4.1	84.6
1	5,000	0.1	-	3	7,300	0.0	-	加 工・修 理 業	59	238,119	0.1	81.2	0	0	0.0	-
8	251,500	3.8	278.8	19	309,982	1.6	88.3	そ の 他 の 生 活 関 連 サ ー ビ ス 業	256	2,182,231	1.0	96.2	2	16,959	1.0	243.6
12	249,890	3.7	67.5	42	542,520	2.7	75.7	宿 泊 業	740	10,149,504	4.5	100.5	3	38,631	2.2	201.2
0	0	0.0	-	3	47,300	0.2	110.8	広 告 業	40	554,959	0.2	103.5	0	0	0.0	-
2	6,500	0.1	-	4	25,000	0.1	166.7	情 報 通 信 サ ー ビ ス 業	33	273,031	0.1	94.5	0	0	0.0	-
1	8,600	0.1	247.1	12	97,600	0.5	35.7	娯 楽 業	180	2,823,898	1.3	96.7	0	0	0.0	-
4	19,000	0.3	26.3	14	52,000	0.3	39.7	専 門 サ ー ビ ス 業	236	1,340,248	0.6	95.8	0	0	0.0	-
3	13,350	0.2	40.2	8	42,350	0.2	25.1	廃 棄 物 処 理 業	165	1,836,232	0.8	94.9	0	0	0.0	-
0	0	0.0	-	6	13,600	0.1	25.0	教 育・学 習 支 援 業	126	835,875	0.4	89.4	0	0	0.0	-
2	8,000	0.1	24.6	11	49,500	0.2	50.6	技 術 サ ー ビ ス 業	164	1,392,142	0.6	102.1	0	0	0.0	-
0	0	0.0	-	0	0	0.0	-	通 信・放 送 業	3	44,461	0.0	70.1	0	0	0.0	-
3	40,000	0.6	-	8	107,000	0.5	178.3	職 業 紹 介・雇 働 者 派 遣 業	72	1,321,008	0.6	104.8	0	0	0.0	-
6	70,080	1.1	81.3	17	208,580	1.0	60.3	そ の 他 の 事 業 サ ー ビ ス 業	275	2,820,885	1.3	90.4	3	73,459	4.2	-
0	0	0.0	-	0	0	0.0	-	そ の 他 サ ー ビ ス 業	11	95,953	0.0	81.3	0	0	0.0	-
0	0	0.0	-	1	10,000	0.1	100.0	保 険 媒 介 代 理 業	43	233,166	0.1	93.2	0	0	0.0	-
0	0	0.0	-	1	3,000	0.0	-	イ ン タ ー ネット 付 随 サ ー ビ ス 業	18	101,319	0.0	96.9	0	0	0.0	-
0	0	0.0	-	0	0	0.0	-	郵 便 業	1	3,788	0.0	89.4	0	0	0.0	-
385	6,664,630	100.0	86.7	1,378	19,881,426	100.0	83.4	合 計	20,256	225,132,740	100.0	93.8	148	1,764,188	100.0	161.6

【2025年7月】