

保証概況

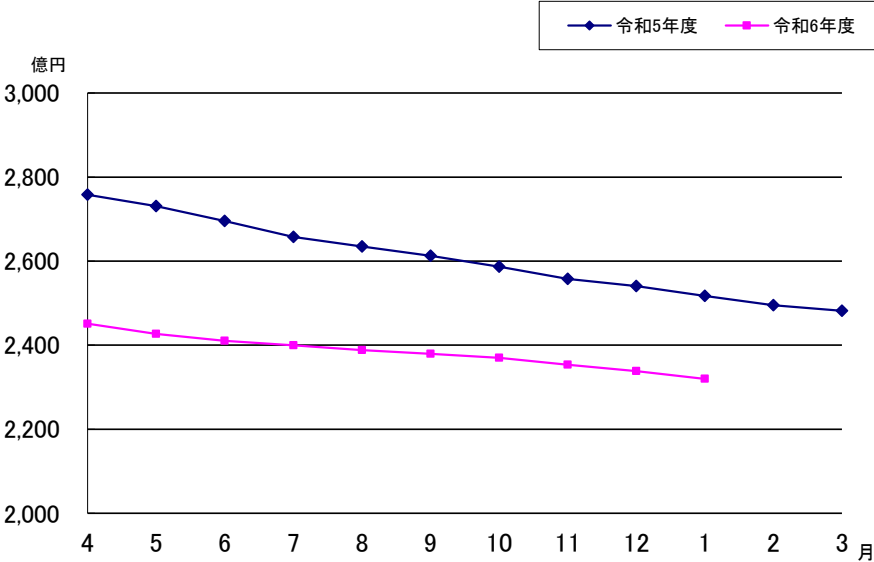
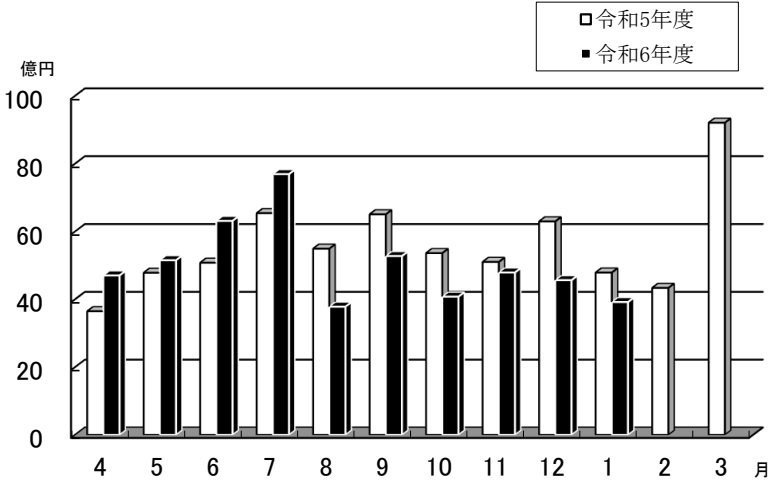
(2025 . 2)

山梨県信用保証協会

1月の保証状況

保証承諾

令和7年 1月の保証承諾は、件数269件（前年同月比84.1%）、金額3,915百万円（同81.8%）となった。

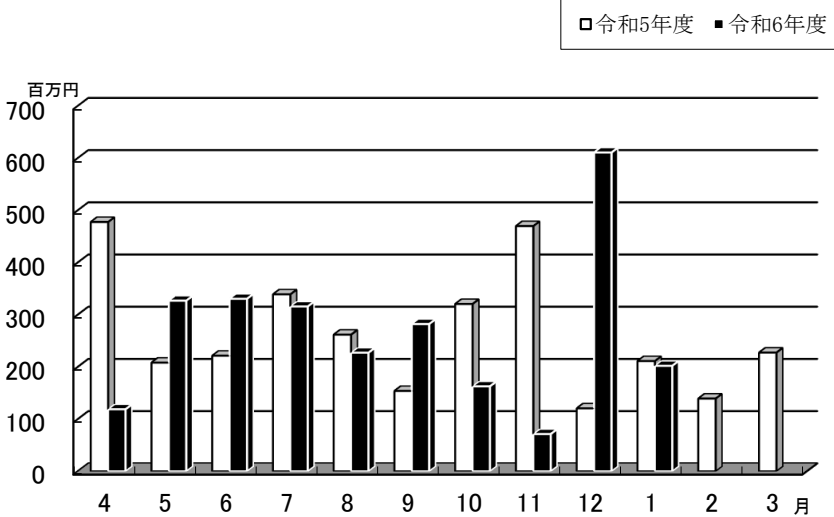


保証債務残高

令和7年 1月の保証債務残高は件数20,329件（前年同月比97.1%）、金額231,972百万円（同92.2%）となった。

代位弁済

令和7年 1月の代位弁済は、件数30件（前年同月比115.4%）、金額202百万円（同95.7%）となった。



金融機関別保証状況

(単位：千円、%)

保 証 承 諾						金 融 機 関	保 証 債 務 残 高			代 位 弁 済 年 度 累 計 (元 利)		
1 月			当 年 度 累 計				件 数	金 額	前 年 比	件 数	金 額	前 年 比
件 数	金 額	前 年 比	件 数	金 額	前 年 比							
0	0	-	2	70,000	12.9	み ず ほ 銀 行	77	2,271,739	90.3	0	0	-
0	0	-	1	30,000	-	三 菱 U F J 銀 行	12	92,768	87.4	0	0	-
0	0	-	8	220,000	87.3	三 井 住 友 銀 行	58	1,106,240	86.8	1	25,466	418.1
1	30,000	100.0	16	548,194	82.7	り そ な 銀 行	127	3,017,668	89.0	0	0	-
1	30,000	100.0	27	868,194	59.5	都 市 銀 行 小 計	274	6,488,415	89.1	1	25,466	260.9
105	1,683,776	103.8	1,195	18,540,464	97.0	山 梨 中 央 銀 行	6,013	75,566,965	91.5	47	370,230	54.8
0	0	-	6	310,000	187.9	八 十 二 銀 行	21	404,322	127.8	0	0	-
0	0	-	1	5,000	-	静 岡 銀 行	5	126,630	79.7	0	0	-
0	0	-	2	25,000	-	清 水 銀 行	6	60,052	82.5	0	0	-
105	1,683,776	103.8	1,204	18,880,464	97.9	地 方 銀 行 小 計	6,045	76,157,969	91.6	47	370,230	54.8
1	9,000	60.0	5	48,350	103.0	青 梅 信 用 金 庫	14	133,564	96.6	0	0	-
62	1,304,620	64.2	881	15,447,364	92.4	甲 府 信 用 金 庫	4,894	66,004,165	93.9	75	819,962	78.3
35	333,240	73.9	493	4,942,720	77.3	山 梨 信 用 金 庫	3,356	29,745,066	91.8	34	414,625	138.4
0	0	-	0	0	-	富 士 宮 信 用 金 庫	4	20,092	125.4	0	0	-
98	1,646,860	65.8	1,379	20,438,434	88.2	信 用 金 庫 小 計	8,268	95,902,887	93.2	109	1,234,587	91.6
21	117,270	35.7	404	4,509,638	80.5	山 梨 県 民 信 用 組 合	3,228	30,364,136	87.6	93	915,211	197.4
44	437,010	144.9	533	5,139,170	133.1	都 留 信 用 組 合	2,426	21,867,981	96.3	9	101,329	37.1
65	554,280	88.0	937	9,648,808	101.9	信 用 組 合 小 計	5,654	52,232,117	91.1	102	1,016,540	138.0
0	0	-	12	286,968	195.0	商 工 組 合 中 央 金 庫	72	989,433	100.5	0	0	-
0	0	-	2	110,000	314.3	山 梨 県 信 用 農 業 会 協 同 組 合 連 合 会	13	195,247	177.6	0	0	-
0	0	-	0	0	-	フ ル ー ツ 山 梨 合 農 業 協 同 組 合	3	6,272	74.1	0	0	-
269	3,914,916	81.8	3,561	50,232,868	93.8	合 計	20,329	231,972,341	92.2	259	2,646,824	95.1

【2025年1月】

制度別保証状況

(単位：千円、%)

保 証 承 諾						制 度	保 証 債 務 残 高			代 位 弁 済 年 度 累 計 (元 利)		
1 月			当 年 度 累 計				件 数	金 額	前 年 比	件 数	金 額	前 年 比
件 数	金 額	前 年 比	件 数	金 額	前 年 比							
63	921,730	111.6	706	9,873,642	131.2	一 般 保 証	1,524	15,241,358	122.2	22	84,839	35.0
15	321,720	73.2	156	4,431,070	108.9	提 携 保 証 (注 1)	915	15,080,923	100.3	7	33,141	23.5
4	12,500	833.3	17	86,700	606.7	創 業 業	108	306,864	110.0	2	10,044	64.1
11	309,220	70.6	139	4,344,370	107.1	そ の 他 提 携	807	14,774,058	100.2	5	23,096	18.5
128	2,146,296	89.6	1,615	24,227,641	92.2	協 会 制 度	4,695	66,124,876	100.7	74	942,521	102.8
0	0	-	141	2,640,611	38.9	伴 走 支 援 型 特 別 保 証	958	16,395,480	104.8	30	477,652	143.8
0	0	-	2	57,000	-	経 営 安 定 関 連	149	2,269,581	86.4	5	152,444	68.8
0	0	-	0	0	-	危 機 関 連 保 証	25	410,099	82.8	0	0	-
3	31,496	30.5	68	711,756	53.6	補 助 金 連 携 支 援 保 証	154	1,816,100	94.5	0	0	-
0	0	-	2	25,800	32.3	創 業 関 連	12	154,797	117.4	0	0	-
0	0	-	10	728,000	98.9	特 定 社 債	68	3,715,840	93.2	0	0	-
1	50,000	-	2	230,000	72.8	財 務 要 件 型 保 証 人 保 証	7	270,897	74.8	1	13,107	-
1	20,000	-	1	20,000	-	事 業 者 選 択 型 経 営 者 保 証 非 提 供 促 進 特 別 保 証	1	20,000	-	0	0	-
0	0	-	8	1,004,000	100.8	A B L	16	1,447,986	92.7	0	0	-
2	62,000	-	10	149,300	-	経 営 力 強 化	10	147,571	-	0	0	-
1	30,000	300.0	7	143,565	54.2	経 営 改 善 サ ポ ー ト	28	724,180	92.5	1	47,469	-
0	0	-	0	0	-	事 業 承 継	71	1,103,851	82.1	2	40,629	216.7
0	0	-	11	196,500	84.0	根 保 証	14	285,000	91.6	0	0	-
21	1,104,000	137.5	183	7,491,900	140.4	当 座 貸 越	384	13,939,594	107.9	0	0	-
59	235,300	81.6	764	3,654,000	115.4	カ ー ド ロ ー ン	1,944	8,639,925	98.8	21	58,341	137.7
35	505,000	113.0	360	5,953,660	99.3	短 期 継 続 支 援 保 証	425	6,939,756	100.1	7	32,443	68.3
5	108,500	42.4	46	1,221,550	128.0	そ の 他	429	7,844,219	99.8	7	120,437	68.5
48	459,270	44.6	937	10,805,016	72.5	県 制 度	12,526	133,326,395	85.1	150	1,579,719	106.5
0	0	-	289	6,144,450	53.6	コ ロ ナ ・ 物 価 高 騰 対 応 融 資	1,155	22,303,516	144.5	16	255,756	2,400.9
0	0	-	0	0	-	新 型 コ ロ ナ ウ イ ル ス 感 染 症 対 策 関 係	7,630	84,137,216	74.8	76	969,771	99.4
0	0	-	0	0	-	新 型 コ ロ ナ ウ イ ル ス 感 染 症 関 連 借 換	433	2,321,024	85.5	10	51,250	178.9
4	111,100	-	10	288,100	-	経 営 力 強 化 支 援 融 資	7	212,215	-	0	0	-
1	36,000	-	5	141,000	243.1	不 況 業 種 対 策 関 係	210	2,046,113	68.9	6	60,740	51.7
0	0	-	0	0	-	経 済 危 機 関 係 (S N 4)	329	4,365,618	77.1	4	39,725	40.2
0	0	-	0	0	-	経 済 危 機 関 係 (危 機 関 連)	358	6,174,795	81.1	4	52,775	52.8
12	36,900	47.3	228	1,034,220	119.6	小 規 模 サ ポ ー ト 融 資 (小 口 零 細 企 業 保 証)	886	2,877,078	117.8	6	21,299	168.2
9	53,300	45.9	166	1,071,926	101.5	起 業 家 支 援 融 資	745	3,699,798	127.9	19	56,826	65.9
22	221,970	166.4	239	2,125,320	159.4	そ の 他	773	5,189,024	117.4	9	71,576	135.5
15	65,900	69.7	147	895,499	115.8	市 町 村 制 度	669	2,198,788	114.5	6	6,604	-
269	3,914,916	81.8	3,561	50,232,868	93.8	合 計	20,329	231,972,341	92.2	259	2,646,824	95.1

注1. 「提携保証」は協会と金融機関で覚書を締結した保証制度。

【2025年1月】

業種別保証状況

(単位：千円、%)

保 証 承 継								業 種	保 証 債 務 残 高				代 位 弁 済 年 度 累 計 (元 利)			
1 月				当 年 度 累 計					件 数	金 額	構 成 比	前 年 比	件 数	金 額	構 成 比	前 年 比
件 数	金 額	構 成 比	前 年 比	件 数	金 額	構 成 比	前 年 比									
51	983,600	25.1	79.3	641	10,858,666	21.6	87.3	製 造 業	3,644	49,020,895	21.1	93.3	34	445,348	16.8	118.0
12	305,600	7.8	184.5	98	2,187,524	4.4	117.2	食 料 品 工 業	498	8,115,557	3.5	92.2	4	18,098	0.7	-
0	0	0.0	-	31	469,130	0.9	85.9	織 維 品 工 業	156	1,568,030	0.7	79.6	9	220,381	8.3	380.3
0	0	0.0	-	5	142,880	0.3	141.0	木 材 ・ 木 製 品 工 業	44	583,486	0.3	104.7	2	20,902	0.8	-
2	22,800	0.6	63.2	9	47,499	0.1	34.3	家 具 ・ 建 具 工 業	65	396,872	0.2	84.6	0	0	0.0	-
0	0	0.0	-	11	174,500	0.3	59.3	紙 工 業	66	893,875	0.4	89.6	0	0	0.0	-
0	0	0.0	-	0	0	0.0	-	製 版 ・ 製 本 業	3	72,515	0.0	90.9	0	0	0.0	-
0	0	0.0	-	0	0	0.0	-	ゴ ム 製 品 製 造 業	14	148,621	0.1	84.8	1	4,388	0.2	-
0	0	0.0	-	9	179,180	0.4	125.3	化 学 工 業	23	773,071	0.3	106.6	0	0	0.0	-
3	67,000	1.7	73.6	36	638,900	1.3	91.7	ゴ ム ・ プ ラ ス チ ャ ッ 工 業	229	3,139,648	1.4	94.0	0	0	0.0	-
0	0	0.0	-	0	0	0.0	-	皮 革 工 業	7	121,257	0.1	85.3	0	0	0.0	-
0	0	0.0	-	17	634,353	1.3	94.0	窯 業	97	1,908,618	0.8	98.3	0	0	0.0	-
10	277,000	7.1	93.7	59	1,526,502	3.0	100.2	機 械 工 業	385	7,032,813	3.0	97.3	7	113,590	4.3	381.4
2	14,000	0.4	17.5	40	941,612	1.9	79.1	電 気 機 器 工 業	209	3,300,337	1.4	91.4	0	0	0.0	-
2	30,000	0.8	600.0	21	247,370	0.5	40.9	車 両 工 業	120	2,065,253	0.9	97.1	0	0	0.0	-
0	0	0.0	-	0	0	0.0	-	船 舶 工 業	1	25,264	0.0	39.2	0	0	0.0	-
6	70,200	1.8	702.0	63	968,524	1.9	73.2	金 属 工 業	422	6,096,694	2.6	89.1	2	14,823	0.6	32.0
13	194,000	5.0	93.1	232	2,624,692	5.2	85.1	そ の 他 の 工 業	1,237	11,900,880	5.1	96.1	9	53,167	2.0	26.3
0	0	0.0	-	0	0	0.0	-	農 林 漁 業	1	6,776	0.0	84.4	0	0	0.0	-
1	3,000	0.1	-	7	53,000	0.1	51.6	ソ フ ト ウ ェ ア 業	60	783,230	0.3	78.6	0	0	0.0	-
0	0	0.0	-	3	23,000	0.0	92.0	情 報 処 理 サ ー ビ ス 業	7	88,099	0.0	91.2	0	0	0.0	-
61	531,730	13.6	53.8	915	11,579,741	23.1	103.9	建 設 業	4,488	48,424,763	20.9	91.1	44	551,403	20.8	208.6
40	1,057,070	27.0	116.9	410	9,534,321	19.0	95.7	卸 売 業	2,210	36,173,918	15.6	91.4	23	348,361	13.2	47.4
27	449,160	11.5	75.9	463	5,428,718	10.8	88.8	小 売 業	2,503	25,495,747	11.0	90.7	44	256,509	9.7	80.2
9	78,400	2.0	71.8	80	1,386,280	2.8	96.5	不 動 産 業	494	6,111,879	2.6	99.2	6	86,713	3.3	514.2
20	104,036	2.7	55.8	280	1,786,102	3.6	86.5	飲 食 店	2,008	12,384,515	5.3	94.3	61	608,528	23.0	240.6
6	48,170	1.2	37.8	115	1,857,182	3.7	79.0	運 送 倉 庫 業	763	11,767,898	5.1	92.2	2	12,134	0.5	5.8
0	0	0.0	-	9	80,400	0.2	36.0	印 刷 業	91	865,925	0.4	89.9	3	5,147	0.2	-
0	0	0.0	-	2	5,573	0.0	278.7	出 版 業	12	168,959	0.1	69.0	3	45,151	1.7	-
2	40,700	1.0	-	5	73,700	0.1	75.5	電 気 ・ ガ ス ・ 熱 供 給 ・ 水 道 業	91	709,450	0.3	81.8	0	0	0.0	-
0	0	0.0	-	6	60,900	0.1	291.4	木 材 伐 出 業	21	175,721	0.1	71.8	0	0	0.0	-
0	0	0.0	-	2	17,900	0.0	-	鉱 業	3	47,650	0.0	108.2	0	0	0.0	-
0	0	0.0	-	4	90,900	0.2	64.9	土 石 採 取 業	41	591,726	0.3	68.5	0	0	0.0	-
50	600,050	15.3	94.4	617	7,411,844	14.8	98.6	サ ー ビ ス 業	3,895	39,672,962	17.1	93.6	39	287,530	10.9	47.3
9	81,300	2.1	422.1	73	499,972	1.0	92.0	洗 濯 ・ 理 美 容 ・ 浴 場 業	624	3,191,939	1.4	88.9	8	17,921	0.7	10.0
0	0	0.0	-	16	369,310	0.7	135.8	物 品 賃 貸 業	114	1,542,604	0.7	95.7	0	0	0.0	-
0	0	0.0	-	5	93,000	0.2	117.7	運 輸 サ ー ビ ス 業	13	209,914	0.1	87.5	0	0	0.0	-
7	187,800	4.8	123.7	134	1,794,851	3.6	107.1	医 療 ・ 福 祉 業	816	8,726,361	3.8	90.4	14	122,828	4.6	96.4
0	0	0.0	-	2	12,300	0.0	41.8	加 工 ・ 修 理 業	59	282,494	0.1	88.6	1	24,205	0.9	-
6	84,150	2.1	392.7	43	498,061	1.0	120.9	そ の 他 の 生 活 関 連 サ ー ビ ス 業	262	2,203,866	1.0	97.3	4	12,468	0.5	127.8
7	100,400	2.6	46.7	109	1,624,681	3.2	67.2	宿 泊 業	720	10,073,770	4.3	95.6	2	19,200	0.7	11.0
0	0	0.0	-	7	59,461	0.1	149.1	広 告 業	37	527,735	0.2	125.5	1	781	0.0	-
0	0	0.0	-	4	27,000	0.1	33.9	情 報 通 信 サ ー ビ ス 業	33	280,930	0.1	92.1	0	0	0.0	-
0	0	0.0	-	28	427,700	0.9	156.4	娯 楽 業	173	2,869,794	1.2	93.2	1	9,433	0.4	12.3
3	9,000	0.2	49.2	48	286,619	0.6	99.7	専 門 サ ー ビ ス 業	234	1,411,740	0.6	102.7	0	0	0.0	-
3	62,500	1.6	89.3	32	466,200	0.9	211.9	廃 棄 物 処 理 業	162	1,830,461	0.8	88.6	0	0	0.0	-
2	7,000	0.2	-	21	109,480	0.2	98.6	教 育 ・ 学 習 支 援 業	128	859,430	0.4	85.1	2	41,301	1.6	-
6	22,200	0.6	148.0	35	276,960	0.6	109.0	技 術 サ ー ビ ス 業	162	1,306,029	0.6	94.0	0	0	0.0	-
0	0	0.0	-	0	0	0.0	-	通 信 ・ 放 送 業	4	53,505	0.0	73.0	0	0	0.0	-
1	25,000	0.6	37.9	9	285,000	0.6	140.7	職 業 紹 介 ・ 派 遣 業	68	1,231,296	0.5	95.9	1	33,940	1.3	-
6	20,700	0.5	35.7	50	566,249	1.1	93.9	そ の 他 の 専 業 サ ー ビ ス 業	275	2,964,260	1.3	96.9	5	5,453	0.2	70.4
0	0	0.0	-	1	15,000	0.0	83.8	そ の 他 サ ー ビ ス 業	11	106,833	0.0	84.5	0	0	0.0	-
2	12,000	0.3	-	6	37,800	0.1	121.0	保 険 媒 介 代 理 業	44	243,483	0.1	90.6	0	0	0.0	-
1	10,000	0.3	-	6	22,840	0.0	190.3	イ ン タ ー ネ ッ ト 付 随 サ ー ビ ス 業	20	112,837	0.0	35.8	0	0	0.0	-
0	0	0.0	-	0	0	0.0	-	郵 便 業	1	4,013	0.0	89.9	0	0	0.0	-
269	3,914,916	100.0	81.8	3,561	50,232,868	100.0	93.8	合 計	20,329	231,972,341	100.0	92.2	259	2,646,824	100.0	95.1

【2025年1月】