

# 保証概況

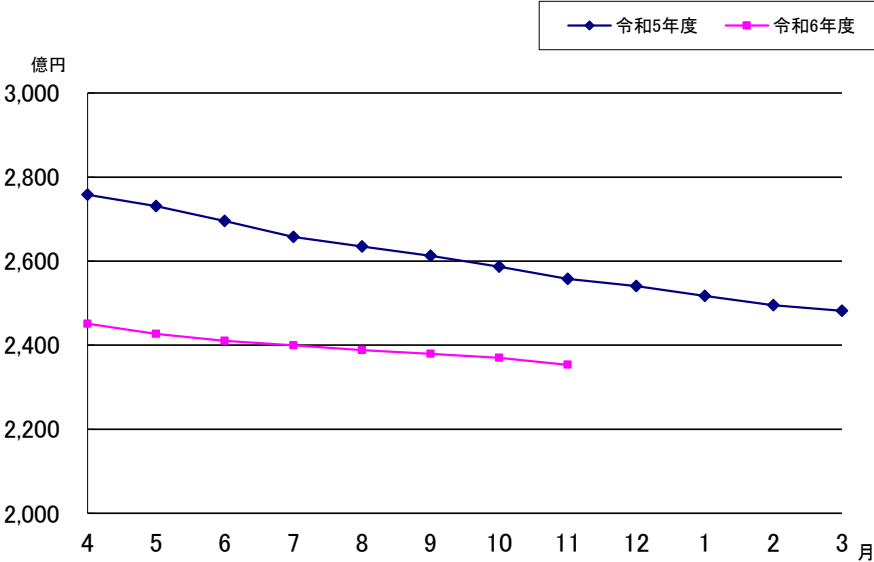
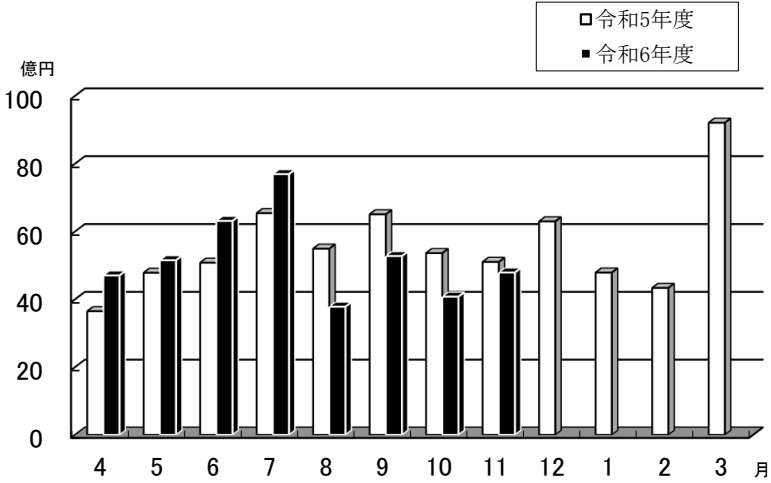
(2024. 12)

山梨県信用保証協会

# 11月の保証状況

## 保証承諾

令和6年11月の保証承諾は、件数374件（前年同月比105.6%）、金額4,786百万円（同93.9%）となった。

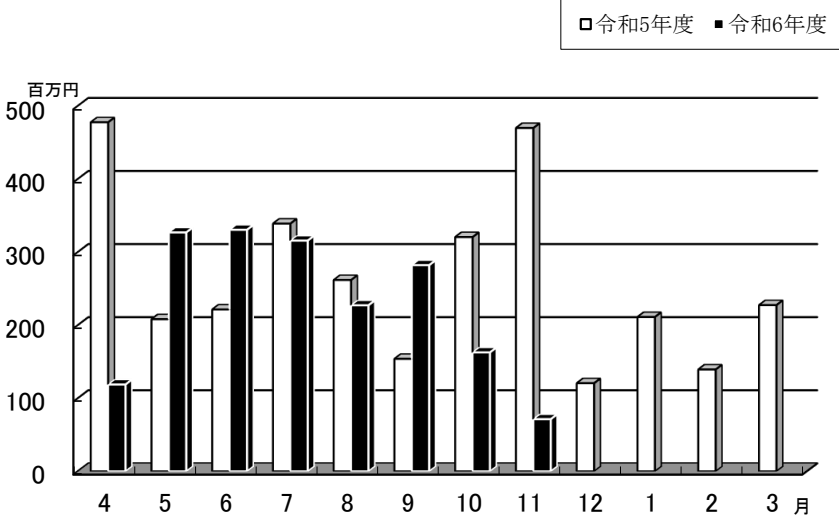


## 保証債務残高

令和6年11月の保証債務残高は件数20,357件（前年同月比96.2%）、金額235,316百万円（同92.0%）となった。

## 代位弁済

令和6年11月の代位弁済は、件数14件（前年同月比35.9%）、金額71百万円（同15.2%）となった。



金融機関別保証状況

(単位：千円、%)

保証承諾						金融機関	保証債務残高			代位弁済年度累計 (元利)		
11月			当年度累計				件数	金額	前年比	件数	金額	前年比
件数	金額	前年比	件数	金額	前年比							
0	0	-	2	70,000	12.9	みずほ銀行	78	2,312,022	88.7	0	0	-
0	0	-	1	30,000	-	三菱UFJ銀行	12	98,950	88.1	0	0	-
1	30,000	100.0	8	220,000	108.9	三井住友銀行	59	1,134,693	90.2	1	25,466	418.1
1	50,000	41.7	13	482,194	79.8	りそな銀行	126	3,050,638	88.4	0	0	-
2	80,000	53.3	24	802,194	59.4	都市銀行小計	275	6,596,303	88.8	1	25,466	260.9
130	1,913,370	102.9	948	15,054,246	98.7	山梨中央銀行	6,027	76,422,147	90.6	35	203,691	33.9
0	0	-	6	310,000	187.9	八十二銀行	22	439,673	136.7	0	0	-
1	5,000	-	1	5,000	-	静岡銀行	5	127,752	80.2	0	0	-
1	10,000	-	2	25,000	-	清水銀行	6	63,720	85.6	0	0	-
132	1,928,370	103.8	957	15,394,246	99.9	地方銀行小計	6,060	77,053,292	90.7	35	203,691	33.9
0	0	-	3	29,350	-	青梅信用金庫	13	127,745	121.9	0	0	-
94	1,485,466	96.3	748	12,956,994	101.7	甲府信用金庫	4,914	67,140,666	95.0	54	534,687	53.7
46	414,950	63.3	402	4,021,840	76.9	山梨信用金庫	3,354	30,271,495	92.1	23	248,001	96.5
0	0	-	0	0	-	富士宮信用金庫	4	20,246	126.1	0	0	-
140	1,900,416	86.5	1,153	17,008,184	94.6	信用金庫小計	8,285	97,560,152	94.1	77	782,689	62.5
37	400,950	63.4	335	3,936,438	88.3	山梨県民信用組合	3,248	30,882,238	86.7	71	790,780	248.0
60	410,670	168.7	428	4,219,050	136.1	都留信用組合	2,403	22,058,651	95.9	3	31,682	12.4
97	811,620	92.7	763	8,155,488	107.9	信用組合小計	5,651	52,940,889	90.3	74	822,462	143.3
2	36,000	1,376.8	12	286,968	204.7	商工組合中央金庫	70	978,792	97.2	0	0	-
1	30,000	230.8	2	110,000	314.3	山梨県信用農業 協同組合連合会	13	180,331	161.6	0	0	-
0	0	-	0	0	-	フルーツ山梨 農業協同組合	3	6,583	74.7	0	0	-
374	4,786,406	93.9	2,911	41,757,080	98.3	合計	20,357	235,316,342	92.0	187	1,834,308	74.8

【2024年11月】

制度別保証状況

(単位：千円、%)

保証承諾						制度	保証債務残高			代位弁済年度累計 (元利)		
11月			当年度累計				件数	金額	前年比	件数	金額	前年比
件数	金額	前年比	件数	金額	前年比							
83	990,700	112.9	563	8,153,927	137.5	一般保証	1,495	15,135,994	120.6	19	81,709	36.2
23	673,350	136.7	124	3,683,050	109.1	提携保証(注1)	920	15,064,818	98.5	5	24,398	22.5
0	0	-	12	73,200	-	創業	109	315,893	107.6	1	4,666	44.3
23	673,350	136.7	112	3,609,850	-	その他提携	811	14,748,925	98.3	4	19,732	20.1
182	2,511,820	98.8	1,309	19,553,328	94.2	協会制度	4,736	66,417,503	102.5	51	564,663	66.1
0	0	-	141	2,640,611	-	伴走支援型特別保証	978	17,108,889	116.6	20	280,819	86.1
0	0	-	2	57,000	-	経営安定関連	154	2,389,474	87.1	3	75,779	38.8
0	0	-	0	0	-	危機関連保証	25	425,931	83.9	0	0	-
17	126,620	125.6	61	646,750	-	補助金連携支援保証	152	1,879,981	103.8	0	0	-
0	0	-	2	25,800	-	創業関連	12	158,208	139.2	0	0	-
0	0	-	10	728,000	-	特定社債	68	3,663,360	92.8	0	0	-
0	0	-	1	180,000	-	財務要件型 無保証人保証	7	278,219	76.6	1	13,107	-
2	232,000	107.4	6	800,000	-	A B L	16	1,447,986	92.7	0	0	-
0	0	-	5	73,958	-	経営改善サポート	28	739,413	93.7	0	0	-
0	0	-	0	0	-	事業承継	73	1,143,098	81.1	2	40,629	216.8
1	30,000	230.8	11	196,500	-	根保証	14	268,000	65.2	0	0	-
29	1,277,000	207.6	135	5,175,900	-	当座貸越	384	13,425,759	103.5	0	0	-
109	494,100	157.8	599	2,921,800	-	カードローン	1,961	8,619,587	97.0	13	35,655	122.5
21	312,800	62.4	298	5,095,660	-	短期継続支援保証	426	6,972,529	100.6	7	32,443	106.8
3	39,300	32.0	38	1,011,350	-	その他	438	7,897,070	102.8	5	86,231	49.0
73	538,536	47.6	804	9,694,226	82.0	県制度	12,538	136,612,794	84.8	107	1,157,704	91.7
0	0	-	289	6,144,450	-	コロナ・物価高騰対応融資	1,161	22,738,613	170.9	12	220,616	2,071.0
0	0	-	0	0	-	新型コロナウイルス 感染症対策関係	7,691	87,044,340	73.2	56	673,430	81.9
0	0	-	0	0	-	新型コロナウイルス 感染症関連借換	437	2,375,299	86.0	7	37,692	191.9
2	34,000	-	2	34,000	-	経営力強化支援融資	2	34,000	-	0	0	-
0	0	-	4	105,000	-	不況業種対策関係	216	2,145,319	66.5	4	60,082	51.1
0	0	-	0	0	-	経済危機関係(SN4)	333	4,552,514	77.8	4	39,725	42.1
0	0	-	0	0	-	経済危機関係(危機関連)	358	6,330,513	81.1	4	52,775	52.8
19	93,620	124.4	185	837,540	-	小規模サポート融資 (小口零細企業保証)	875	2,796,157	118.2	4	7,840	126.2
24	153,666	166.7	143	961,466	-	起業家支援融資	726	3,652,097	135.2	13	39,223	91.2
28	257,250	307.0	181	1,611,770	-	その他	739	4,943,942	114.9	3	26,320	53.9
13	72,000	136.7	111	672,549	109.8	市町村制度	668	2,085,233	108.5	5	5,834	-
374	4,786,406	93.9	2,911	41,757,080	98.3	合計	20,357	235,316,342	92.0	187	1,834,308	74.8

注1.「提携保証」は協会と金融機関で覚書を締結した保証制度。

【2024年11月】

業種別保証状況

(単位：千円、%)

保 証 承 継								業 種	保 証 債 務 携 高				代 位 弁 済 年 度 累 計 (元 利)			
11 月				当 年 度 累 計					件 数	金 額	構 成 比	前 年 比	件 数	金 額	構 成 比	前 年 比
件 数	金 額	構 成 比	前 年 比	件 数	金 額	構 成 比	前 年 比									
64	918,930	19.2	87.3	531	9,064,366	21.7	89.1	製 造 業	3,640	49,592,085	21.1	92.6	29	319,808	17.4	105.8
7	113,700	2.4	60.5	74	1,692,424	4.1	109.8	食 料 品 工 業	494	8,229,136	3.5	93.0	4	18,098	1.0	-
5	24,000	0.5	300.0	30	459,130	1.1	88.6	織 維 品 工 業	159	1,696,213	0.7	82.5	4	94,841	5.2	163.7
0	0	0.0	-	4	132,880	0.3	688.5	木 材 ・ 木 製 品 工 業	43	591,614	0.3	84.2	2	20,902	1.1	-
1	10,000	0.2	200.0	5	17,299	0.0	16.9	家 具 ・ 建 具 工 業	65	403,261	0.2	79.1	0	0	0.0	-
1	2,000	0.0	8.9	10	154,500	0.4	52.5	紙 工 業	66	910,103	0.4	89.9	0	0	0.0	-
0	0	0.0	-	0	0	0.0	-	製 版 ・ 製 本 業	3	73,687	0.0	90.8	0	0	0.0	-
0	0	0.0	-	0	0	0.0	-	ゴ ム 製 品 製 造 業	14	153,199	0.1	85.2	1	4,388	0.2	-
0	0	0.0	-	8	159,180	0.4	-	化 学 工 業	22	759,746	0.3	129.5	0	0	0.0	-
8	149,400	3.1	112.5	28	522,400	1.3	96.2	ゴ ム ・ プ ラ ス チ ャ ッ 工 業	229	3,137,511	1.3	94.4	0	0	0.0	-
0	0	0.0	-	0	0	0.0	-	皮 革 工 業	7	124,751	0.1	85.8	0	0	0.0	-
1	40,000	0.8	40.0	16	608,353	1.5	93.1	窯 業	97	1,949,287	0.8	97.4	0	0	0.0	-
7	147,930	3.1	724.1	43	1,091,002	2.6	99.5	機 械 工 業	383	7,031,653	3.0	94.4	7	113,590	6.2	897.2
7	188,600	3.9	247.0	36	914,912	2.2	90.9	電 気 機 器 工 業	208	3,335,447	1.4	89.1	0	0	0.0	-
1	20,000	0.4	17.8	16	146,370	0.4	29.7	車 両 工 業	117	2,006,801	0.9	91.5	0	0	0.0	-
0	0	0.0	-	0	0	0.0	-	船 舶 工 業	2	64,500	0.0	-	0	0	0.0	-
3	20,000	0.4	36.4	50	773,324	1.9	67.5	金 属 工 業	421	6,226,799	2.6	90.1	2	14,823	0.8	32.0
23	203,300	4.2	66.7	202	2,319,592	5.6	88.3	そ の 他 の 工 業	1,243	12,007,170	5.1	94.8	9	53,167	2.9	36.7
0	0	0.0	-	0	0	0.0	-	農 林 漁 業	1	6,984	0.0	84.8	0	0	0.0	-
0	0	0.0	-	6	50,000	0.1	50.1	ソ フ ト ウ ェ ア 業	59	794,692	0.3	75.9	0	0	0.0	-
0	0	0.0	-	3	23,000	0.1	115.0	情 報 処 理 サ ー ビ ス 業	7	89,531	0.0	91.3	0	0	0.0	-
88	1,244,670	26.0	103.5	741	9,774,501	23.4	115.2	建 設 業	4,491	48,974,752	20.8	90.6	32	384,332	21.0	155.6
51	1,123,240	23.5	109.2	335	7,566,951	18.1	97.4	卸 売 業	2,224	36,896,184	15.6	91.8	12	144,632	7.9	20.1
41	390,850	8.2	64.2	384	4,503,338	10.8	92.5	小 売 業	2,523	25,899,607	11.0	91.2	34	204,467	11.1	91.3
10	111,420	2.3	42.1	60	1,184,980	2.8	99.1	不 動 産 業	491	6,171,677	2.6	99.6	6	86,713	4.7	514.2
37	212,280	4.4	90.8	236	1,515,856	3.6	98.3	飲 食 店	2,008	12,627,254	5.4	94.5	41	416,445	22.7	185.1
12	195,390	4.1	102.2	100	1,632,017	3.9	82.6	運 送 倉 庫 業	771	11,984,317	5.1	92.2	2	12,134	0.7	7.4
1	2,000	0.0	18.2	9	80,400	0.2	42.3	印 刷 業	92	883,975	0.4	91.3	3	5,147	0.3	-
0	0	0.0	-	2	5,573	0.0	278.7	出 版 業	13	170,508	0.1	69.1	3	45,151	2.5	-
0	0	0.0	-	2	30,800	0.1	38.5	電 気 ・ ガ ス ・ 熱 供 給 ・ 水 道 業	95	746,125	0.3	90.7	0	0	0.0	-
1	5,000	0.1	-	4	26,900	0.1	128.7	木 材 伐 出 業	21	155,730	0.1	62.2	0	0	0.0	-
1	15,600	0.3	-	2	20,600	0.0	-	鉱 業	2	36,169	0.0	79.1	0	0	0.0	-
0	0	0.0	-	4	90,900	0.2	67.8	土 石 採 取 業	41	603,332	0.3	70.2	0	0	0.0	-
68	567,026	11.8	150.1	494	6,230,057	14.9	103.4	サ ー ビ ス 業	3,880	40,417,351	17.2	93.1	25	215,479	11.7	39.1
12	61,500	1.3	493.6	61	413,672	1.0	81.8	洗 濯 ・ 理 美 容 ・ 浴 場 業	628	3,262,739	1.4	88.7	5	12,942	0.7	7.3
1	20,000	0.4	-	13	360,810	0.9	133.2	物 品 賃 貸 業	116	1,593,572	0.7	95.5	0	0	0.0	-
1	20,000	0.4	60.6	5	93,000	0.2	117.7	運 輸 サ ー ビ ス 業	13	226,132	0.1	93.0	0	0	0.0	-
12	175,700	3.7	204.3	102	1,410,474	3.4	111.5	医 療 ・ 福 祉 業	815	9,040,860	3.8	91.1	10	95,930	5.2	134.3
1	2,300	0.0	-	2	12,300	0.0	72.6	加 工 ・ 修 理 業	60	293,540	0.1	91.1	1	24,205	1.3	-
2	4,000	0.1	17.2	34	401,321	1.0	102.8	そ の 他 の 生 活 関 連 サ ー ビ ス 業	257	2,189,768	0.9	93.6	4	12,468	0.7	127.8
7	61,840	1.3	247.4	88	1,429,711	3.4	72.5	宿 泊 業	710	10,149,620	4.3	94.8	2	19,200	1.0	11.1
2	3,776	0.1	38.2	7	59,461	0.1	149.1	広 告 業	38	536,272	0.2	124.0	0	0	0.0	-
2	12,000	0.3	-	4	27,000	0.1	90.9	情 報 通 信 サ ー ビ ス 業	31	275,819	0.1	88.8	0	0	0.0	-
6	39,600	0.8	86.8	26	405,200	1.0	181.8	娯 楽 業	171	2,935,161	1.2	95.9	1	9,433	0.5	12.3
7	27,590	0.6	168.2	41	262,119	0.6	101.9	専 門 サ ー ビ ス 業	234	1,432,623	0.6	97.6	0	0	0.0	-
4	15,400	0.3	118.5	24	354,200	0.8	367.1	廃 棄 物 処 理 業	160	1,869,084	0.8	86.5	0	0	0.0	-
1	5,320	0.1	-	17	98,480	0.2	110.6	教 育 ・ 学 習 支 援 業	125	868,743	0.4	82.9	2	41,301	2.3	-
3	21,000	0.4	200.0	24	151,760	0.4	153.5	技 術 サ ー ビ ス 業	162	1,338,004	0.6	93.2	0	0	0.0	-
0	0	0.0	-	0	0	0.0	-	通 信 ・ 放 送 業	4	56,804	0.0	72.6	0	0	0.0	-
3	70,000	1.5	325.6	8	260,000	0.6	190.5	職 業 紹 介 ・ 派 遣 業	66	1,245,788	0.5	93.5	0	0	0.0	-
4	27,000	0.6	37.0	37	475,549	1.1	88.8	そ の 他 の 専 業 サ ー ビ ス 業	279	2,992,252	1.3	96.9	0	0	0.0	-
0	0	0.0	-	1	15,000	0.0	83.8	そ の 他 サ ー ビ ス 業	11	110,571	0.0	85.0	0	0	0.0	-
0	0	0.0	-	3	22,000	0.1	161.2	保 険 媒 介 代 理 業	45	247,181	0.1	93.8	0	0	0.0	-
0	0	0.0	-	4	7,840	0.0	78.4	イ ン タ ー ネット 付 随 サ ー ビ ス 業	19	106,010	0.0	33.5	0	0	0.0	-
0	0	0.0	-	0	0	0.0	-	郵 便 業	1	4,088	0.0	-	0	0	0.0	-
374	4,786,406	100.0	93.9	2,911	41,757,080	100.0	98.3	合 計	20,357	235,316,342	100.0	92.0	187	1,834,308	100.0	74.8

【2024年11月】