

保証概況

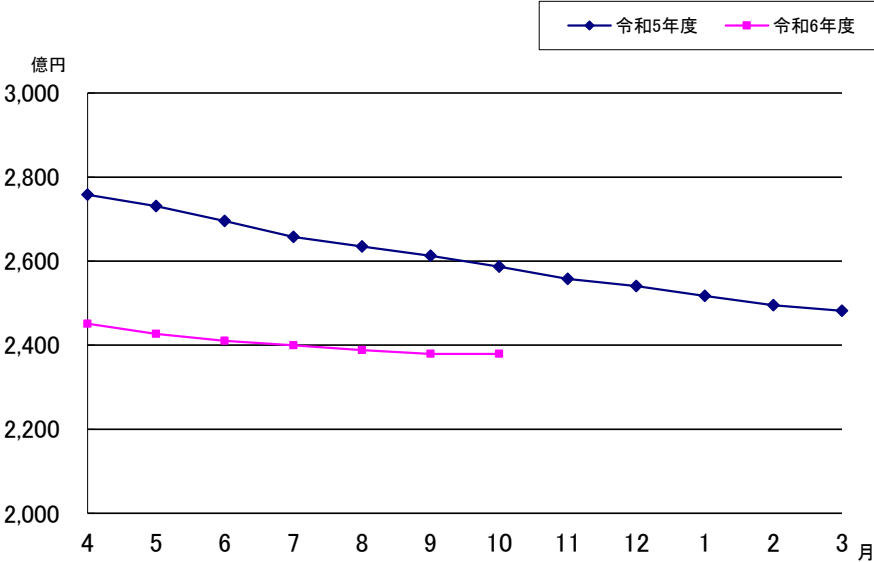
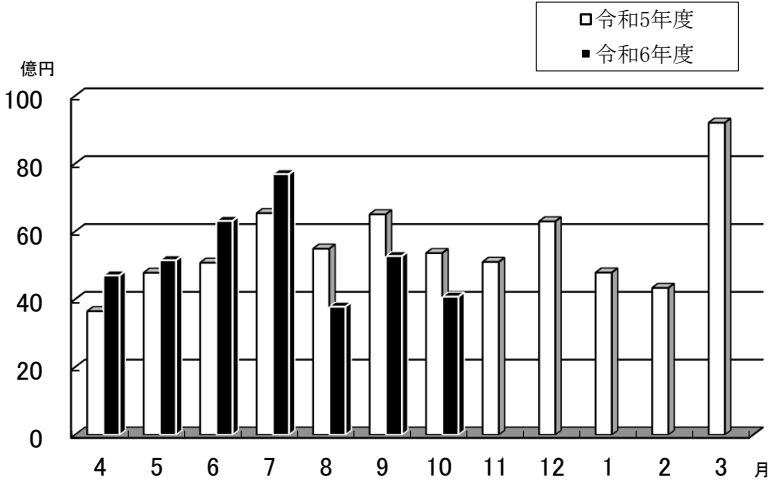
(2024. 11)

山梨県信用保証協会

10月の保証状況

保証承諾

令和6年10月の保証承諾は、件数303件（前年同月比83.2%）、金額4,073百万円（同76.0%）となった。

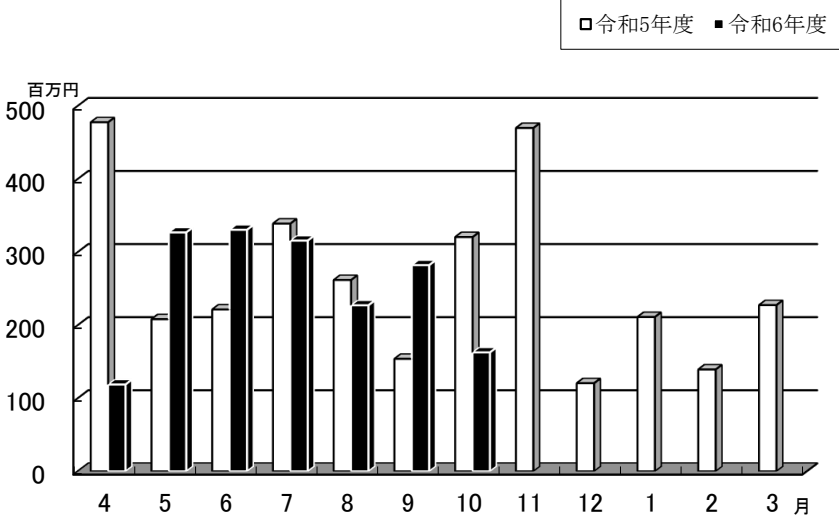


保証債務残高

令和6年10月の保証債務残高は件数20,356件（前年同月比95.6%）、金額237,010百万円（同91.6%）となった。

代位弁済

令和6年10月の代位弁済は、件数17件（前年同月比63.0%）、金額163百万円（同50.7%）となった。



金融機関別保証状況

(単位：千円、%)

| 保 証 承 諾 | | | | | | 金 融 機 関 | 保 証 債 務 残 高 | | | 代 位 弁 済 年 度 累 計 (元 利) | | |
|---------|-----------|-------|-----------|------------|-------|----------------------------------|-------------|-------------|-------|--------------------------|-----------|-------|
| 10 月 | | | 当 年 度 累 計 | | | | 件 数 | 金 額 | 前 年 比 | 件 数 | 金 額 | 前 年 比 |
| 件 数 | 金 額 | 前 年 比 | 件 数 | 金 額 | 前 年 比 | | | | | | | |
| 0 | 0 | - | 2 | 70,000 | 12.9 | み ず ほ 銀 行 | 78 | 2,342,962 | 88.6 | 0 | 0 | - |
| 0 | 0 | - | 1 | 30,000 | - | 三 菱 U F J 銀 行 | 13 | 102,367 | 75.4 | 0 | 0 | - |
| 2 | 35,000 | - | 7 | 190,000 | 110.5 | 三 井 住 友 銀 行 | 58 | 1,128,762 | 88.5 | 1 | 25,466 | 418.1 |
| 1 | 50,000 | 18.5 | 12 | 432,194 | 89.3 | り そ な 銀 行 | 127 | 3,085,005 | 95.9 | 0 | 0 | - |
| 3 | 85,000 | 29.2 | 22 | 722,194 | 60.2 | 都 市 銀 行 小 計 | 276 | 6,659,096 | 91.6 | 1 | 25,466 | 260.9 |
| 126 | 2,200,200 | 91.0 | 818 | 13,140,876 | 98.1 | 山 梨 中 央 銀 行 | 6,053 | 77,140,255 | 90.5 | 27 | 166,798 | 38.5 |
| 0 | 0 | - | 6 | 310,000 | 187.9 | 八 十 二 銀 行 | 22 | 442,348 | 109.4 | 0 | 0 | - |
| 0 | 0 | - | 0 | 0 | - | 静 岡 銀 行 | 5 | 142,313 | 82.0 | 0 | 0 | - |
| 0 | 0 | - | 1 | 15,000 | - | 清 水 銀 行 | 6 | 65,554 | 87.2 | 0 | 0 | - |
| 126 | 2,200,200 | 91.0 | 825 | 13,465,876 | 99.3 | 地 方 銀 行 小 計 | 6,086 | 77,790,470 | 90.5 | 27 | 166,798 | 38.5 |
| 0 | 0 | - | 3 | 29,350 | - | 青 梅 信 用 金 庫 | 13 | 129,416 | 82.8 | 0 | 0 | - |
| 54 | 801,860 | 62.5 | 654 | 11,471,528 | 102.5 | 甲 府 信 用 金 庫 | 4,897 | 67,476,137 | 94.7 | 52 | 509,734 | 59.9 |
| 45 | 334,150 | 65.1 | 356 | 3,606,890 | 78.8 | 山 梨 信 用 金 庫 | 3,341 | 30,475,560 | 91.3 | 23 | 248,001 | 140.1 |
| 0 | 0 | - | 0 | 0 | - | 富 士 宮 信 用 金 庫 | 4 | 20,323 | 126.5 | 0 | 0 | - |
| 99 | 1,136,010 | 63.3 | 1,013 | 15,107,768 | 95.7 | 信 用 金 庫 小 計 | 8,255 | 98,101,436 | 93.6 | 75 | 757,736 | 73.7 |
| 26 | 262,600 | 57.6 | 298 | 3,535,488 | 92.4 | 山 梨 県 民 信 用 組 合 | 3,256 | 31,172,417 | 86.0 | 68 | 785,696 | 324.7 |
| 49 | 389,620 | 98.5 | 368 | 3,808,380 | 133.3 | 都 留 信 用 組 合 | 2,397 | 22,110,804 | 95.1 | 2 | 27,339 | 10.7 |
| 75 | 652,220 | 76.6 | 666 | 7,343,868 | 109.9 | 信 用 組 合 小 計 | 5,653 | 53,283,221 | 89.6 | 70 | 813,035 | 163.6 |
| 0 | 0 | - | 10 | 250,968 | 182.4 | 商 工 組 合 中 央 金 庫 | 70 | 987,319 | 96.7 | 0 | 0 | - |
| 0 | 0 | - | 1 | 80,000 | 363.6 | 山 梨 県 信 用 農 業 会 協 同 組 合 連 合 会 | 13 | 181,746 | 164.6 | 0 | 0 | - |
| 0 | 0 | - | 0 | 0 | - | フ ル ー ツ 山 梨 合 農 業 協 同 組 合 | 3 | 6,739 | 74.9 | 0 | 0 | - |
| 303 | 4,073,430 | 76.0 | 2,537 | 36,970,674 | 98.9 | 合 計 | 20,356 | 237,010,026 | 91.6 | 173 | 1,763,035 | 89.0 |

【2024年10月】

制度別保証状況

(単位：千円、%)

| 保 証 承 諾 | | | | | | 制 度 | 保 証 債 務 残 高 | | | 代 位 弁 済 年 度 累 計 (元 利) | | |
|---------|-----------|---------|-----------|------------|-------|---------------------------------------|-------------|-------------|-------|--------------------------|-----------|---------|
| 10 月 | | | 当 年 度 累 計 | | | | 件 数 | 金 額 | 前 年 比 | 件 数 | 金 額 | 前 年 比 |
| 件 数 | 金 額 | 前 年 比 | 件 数 | 金 額 | 前 年 比 | | | | | | | |
| 71 | 1,121,210 | 117.4 | 480 | 7,163,227 | 141.8 | 一 般 保 証 | 1,479 | 14,985,213 | 122.1 | 17 | 74,834 | 33.6 |
| 12 | 497,650 | 146.4 | 101 | 3,009,700 | 104.4 | 提 携 保 証 (注 1) | 924 | 15,049,373 | 97.2 | 5 | 24,398 | 35.7 |
| 2 | 7,650 | 104.9 | 12 | 73,200 | 572.3 | 創 業 | 110 | 319,457 | 106.6 | 1 | 4,666 | 44.3 |
| 10 | 490,000 | 147.3 | 89 | 2,936,500 | 102.3 | そ の 他 提 携 | 814 | 14,729,917 | 97.0 | 4 | 19,732 | 34.1 |
| 150 | 2,050,920 | 76.5 | 1,127 | 17,041,508 | 93.6 | 協 会 制 度 | 4,738 | 66,600,466 | 102.6 | 49 | 562,307 | 79.9 |
| 0 | 0 | - | 141 | 2,640,611 | 52.7 | 伴 走 支 援 型 特 別 保 証 | 978 | 17,258,544 | 118.4 | 20 | 280,819 | 106.3 |
| 0 | 0 | - | 2 | 57,000 | - | 経 営 安 定 関 連 | 156 | 2,411,005 | 86.7 | 3 | 75,779 | 40.9 |
| 0 | 0 | - | 0 | 0 | - | 危 機 関 連 保 証 | 25 | 433,847 | 84.4 | 0 | 0 | - |
| 4 | 19,620 | 20.1 | 44 | 520,130 | 51.9 | 補 助 金 連 携 支 援 保 証 | 145 | 1,909,079 | 106.8 | 0 | 0 | - |
| 0 | 0 | - | 2 | 25,800 | 43.1 | 創 業 関 連 | 12 | 159,268 | 139.0 | 0 | 0 | - |
| 1 | 160,000 | 100.0 | 10 | 728,000 | 135.8 | 特 定 社 債 | 68 | 3,706,560 | 96.0 | 0 | 0 | - |
| 1 | 180,000 | 90.0 | 1 | 180,000 | 69.0 | 財 務 要 件 型 保 証 | 7 | 281,379 | 76.5 | 1 | 13,107 | - |
| 0 | 0 | - | 4 | 568,000 | 98.6 | A B L | 16 | 1,431,986 | 91.7 | 0 | 0 | - |
| 1 | 33,000 | - | 5 | 73,958 | 29.0 | 経 営 改 善 サ ポ ー ト | 28 | 743,429 | 93.2 | 0 | 0 | - |
| 0 | 0 | - | 0 | 0 | - | 事 業 承 継 | 74 | 1,165,860 | 81.8 | 2 | 40,629 | 216.8 |
| 3 | 85,000 | 100.0 | 10 | 166,500 | 75.3 | 根 保 証 | 14 | 268,000 | 65.2 | 0 | 0 | - |
| 13 | 462,000 | 75.6 | 106 | 3,898,900 | 133.2 | 当 座 貸 越 | 381 | 13,268,242 | 100.9 | 0 | 0 | - |
| 79 | 352,600 | 102.7 | 490 | 2,427,700 | 111.6 | カ ー ド ロ ー ン | 1,966 | 8,585,371 | 95.7 | 12 | 33,795 | 133.5 |
| 41 | 594,000 | 99.5 | 277 | 4,782,860 | 103.7 | 短 期 継 続 支 援 保 証 | 427 | 7,085,130 | 102.6 | 7 | 32,443 | 128.1 |
| 7 | 164,700 | 2,425.6 | 35 | 972,050 | 201.8 | そ の 他 | 441 | 7,892,766 | 102.3 | 4 | 85,735 | 80.4 |
| 51 | 288,320 | 22.2 | 731 | 9,155,690 | 85.7 | 県 制 度 | 12,547 | 138,299,523 | 84.3 | 99 | 1,097,517 | 111.2 |
| 0 | 0 | - | 289 | 6,144,450 | 73.9 | コ ロ ナ ・ 物 価 高 騰 対 応 融 資 | 1,166 | 23,028,098 | 183.3 | 9 | 190,639 | 1,789.6 |
| 0 | 0 | - | 0 | 0 | - | 新 型 コ ロ ナ ウ イ ル ス 感 染 症 対 策 関 係 | 7,716 | 88,346,749 | 72.2 | 51 | 643,221 | 105.3 |
| 0 | 0 | - | 0 | 0 | - | 新 型 コ ロ ナ ウ イ ル ス 感 染 症 関 連 借 換 | 438 | 2,398,645 | 86.1 | 7 | 37,692 | 191.9 |
| 0 | 0 | - | 4 | 105,000 | 276.3 | 不 況 業 種 対 策 関 係 | 221 | 2,193,642 | 66.6 | 4 | 60,082 | 59.8 |
| 0 | 0 | - | 0 | 0 | - | 経 済 危 機 関 係 (S N 4) | 334 | 4,625,200 | 77.4 | 4 | 39,725 | 56.9 |
| 0 | 0 | - | 0 | 0 | - | 経 済 危 機 関 係 (危 機 関 連) | 359 | 6,438,384 | 81.5 | 4 | 52,775 | 53.3 |
| 17 | 73,850 | 75.2 | 166 | 743,920 | 123.1 | 小 規 模 サ ポ ー ト 融 資 (小 口 零 細 企 業 保 証) | 873 | 2,791,771 | 119.5 | 4 | 7,840 | 141.6 |
| 17 | 113,830 | 75.2 | 119 | 807,800 | 124.4 | 起 業 家 支 援 融 資 | 707 | 3,572,705 | 136.3 | 13 | 39,223 | 113.5 |
| 17 | 100,640 | 91.9 | 153 | 1,354,520 | 141.0 | そ の 他 | 733 | 4,904,329 | 114.1 | 3 | 26,320 | 73.0 |
| 19 | 115,330 | 140.8 | 98 | 600,549 | 107.2 | 市 町 村 制 度 | 668 | 2,075,451 | 109.3 | 3 | 3,979 | - |
| 303 | 4,073,430 | 76.0 | 2,537 | 36,970,674 | 98.9 | 合 計 | 20,356 | 237,010,026 | 91.6 | 173 | 1,763,035 | 89.0 |

注1. 「提携保証」は協会と金融機関で覚書を締結した保証制度。

【2024年10月】

業種別保証状況

(単位：千円、%)

| 保 証 承 継 | | | | | | | | 業 種 | 保 証 債 務 残 高 | | | | 代 位 弁 済 年 度 累 計 (元 利) | | | |
|---------|-----------|-------|-------|-----------|------------|-------|-------|---------------------------|-------------|-------------|-------|-------|--------------------------|-----------|-------|---------|
| 10 月 | | | | 当 年 度 累 計 | | | | | 件 数 | 金 額 | 構 成 比 | 前 年 比 | 件 数 | 金 額 | 構 成 比 | 前 年 比 |
| 件 数 | 金 額 | 構 成 比 | 前 年 比 | 件 数 | 金 額 | 構 成 比 | 前 年 比 | | | | | | | | | |
| 61 | 1,293,180 | 31.7 | - | 467 | 8,145,436 | 22.0 | - | 製 造 業 | 3,643 | 49,907,749 | 21.1 | - | 27 | 298,906 | 17.0 | - |
| 10 | 389,580 | 9.6 | 104.2 | 67 | 1,578,724 | 4.3 | 116.7 | 食 料 品 工 業 | 495 | 8,219,305 | 3.5 | 93.0 | 4 | 18,098 | 1.0 | - |
| 4 | 119,900 | 2.9 | 163.4 | 25 | 435,130 | 1.2 | 85.2 | 織 維 品 工 業 | 160 | 1,709,694 | 0.7 | 82.0 | 4 | 94,841 | 5.4 | 163.7 |
| 0 | 0 | 0.0 | - | 4 | 132,880 | 0.4 | 688.5 | 木 材 ・ 木 製 品 工 業 | 45 | 621,566 | 0.3 | 88.3 | 0 | 0 | 0.0 | - |
| 0 | 0 | 0.0 | - | 4 | 7,299 | 0.0 | 7.5 | 家 具 ・ 建 具 工 業 | 64 | 402,619 | 0.2 | 78.1 | 0 | 0 | 0.0 | - |
| 0 | 0 | 0.0 | - | 9 | 152,500 | 0.4 | 56.1 | 紙 工 業 | 66 | 916,767 | 0.4 | 86.2 | 0 | 0 | 0.0 | - |
| 0 | 0 | 0.0 | - | 0 | 0 | 0.0 | - | 製 版 ・ 製 本 業 | 3 | 74,273 | 0.0 | 90.8 | 0 | 0 | 0.0 | - |
| 0 | 0 | 0.0 | - | 0 | 0 | 0.0 | - | ゴ ム 製 品 製 造 業 | 14 | 155,470 | 0.1 | 85.4 | 1 | 4,388 | 0.2 | - |
| 0 | 0 | 0.0 | - | 8 | 159,180 | 0.4 | - | 化 学 工 業 | 23 | 762,999 | 0.3 | 129.6 | 0 | 0 | 0.0 | - |
| 3 | 80,000 | 2.0 | 186.1 | 20 | 373,000 | 1.0 | 90.9 | ゴ ム ・ プ ラ ス チ ッ ク 工 業 | 230 | 3,165,831 | 1.3 | 95.3 | 0 | 0 | 0.0 | - |
| 0 | 0 | 0.0 | - | 0 | 0 | 0.0 | - | 皮 革 工 業 | 7 | 126,498 | 0.1 | 86.1 | 0 | 0 | 0.0 | - |
| 3 | 50,000 | 1.2 | 56.1 | 15 | 568,353 | 1.5 | 102.7 | 窯 業 | 98 | 1,969,571 | 0.8 | 96.4 | 0 | 0 | 0.0 | - |
| 6 | 145,000 | 3.6 | 82.9 | 36 | 943,072 | 2.6 | 87.6 | 機 械 工 業 | 381 | 7,068,794 | 3.0 | 93.3 | 7 | 113,590 | 6.4 | 897.2 |
| 3 | 88,500 | 2.2 | 75.0 | 29 | 726,312 | 2.0 | 78.1 | 電 気 機 器 工 業 | 209 | 3,372,818 | 1.4 | 86.5 | 0 | 0 | 0.0 | - |
| 2 | 37,170 | 0.9 | 106.2 | 15 | 126,370 | 0.3 | 33.3 | 車 両 工 業 | 117 | 2,026,752 | 0.9 | 92.5 | 0 | 0 | 0.0 | - |
| 0 | 0 | 0.0 | - | 0 | 0 | 0.0 | - | 船 舶 工 業 | 2 | 64,500 | 0.0 | - | 0 | 0 | 0.0 | - |
| 7 | 126,000 | 3.1 | 74.7 | 47 | 753,324 | 2.0 | 69.1 | 金 属 工 業 | 423 | 6,293,256 | 2.7 | 90.4 | 2 | 14,823 | 0.8 | 32.0 |
| 19 | 202,030 | 5.0 | 52.2 | 179 | 2,116,292 | 5.7 | 91.2 | そ の 他 の 工 業 | 1,239 | 12,062,861 | 5.1 | 93.8 | 9 | 53,167 | 3.0 | 79.1 |
| 0 | 0 | 0.0 | - | 0 | 0 | 0.0 | - | 農 林 漁 業 | 1 | 7,088 | 0.0 | 85.0 | 0 | 0 | 0.0 | - |
| 3 | 35,000 | 0.9 | 67.3 | 6 | 50,000 | 0.1 | 69.6 | ソ フ ト ウ ェ ア 業 | 59 | 796,841 | 0.3 | 75.9 | 0 | 0 | 0.0 | - |
| 1 | 20,000 | 0.5 | 100.0 | 3 | 23,000 | 0.1 | 115.0 | 情 報 処 理 サ ー ビ ス 業 | 7 | 90,247 | 0.0 | 91.4 | 0 | 0 | 0.0 | - |
| 75 | 600,130 | 14.7 | - | 653 | 8,529,831 | 23.1 | - | 建 設 業 | 4,492 | 49,287,525 | 20.8 | - | 32 | 384,332 | 21.8 | - |
| 25 | 653,700 | 16.0 | - | 284 | 6,443,711 | 17.4 | - | 卸 売 業 | 2,229 | 37,064,447 | 15.6 | - | 11 | 143,504 | 8.1 | - |
| 42 | 490,100 | 12.0 | - | 343 | 4,112,488 | 11.1 | - | 小 売 業 | 2,527 | 26,245,481 | 11.1 | - | 30 | 189,215 | 10.7 | - |
| 12 | 121,240 | 3.0 | - | 50 | 1,073,560 | 2.9 | - | 不 動 産 業 | 484 | 6,162,136 | 2.6 | - | 6 | 86,713 | 4.9 | - |
| 29 | 129,310 | 3.2 | - | 199 | 1,303,576 | 3.5 | - | 飲 食 店 | 1,997 | 12,681,061 | 5.4 | - | 37 | 387,537 | 22.0 | - |
| 11 | 88,200 | 2.2 | - | 88 | 1,436,627 | 3.9 | - | 運 送 倉 庫 業 | 771 | 12,016,129 | 5.1 | - | 2 | 12,134 | 0.7 | - |
| 1 | 3,400 | 0.1 | - | 8 | 78,400 | 0.2 | - | 印 刷 業 | 92 | 892,682 | 0.4 | - | 3 | 5,147 | 0.3 | - |
| 0 | 0 | 0.0 | - | 2 | 5,573 | 0.0 | - | 出 版 業 | 13 | 171,323 | 0.1 | - | 3 | 45,151 | 2.6 | - |
| 0 | 0 | 0.0 | - | 2 | 30,800 | 0.1 | - | 電 気 ・ ガ ス ・ 熱 供 給 ・ 水 道 業 | 98 | 761,588 | 0.3 | - | 0 | 0 | 0.0 | - |
| 0 | 0 | 0.0 | - | 3 | 21,900 | 0.1 | - | 木 材 伐 出 業 | 21 | 159,034 | 0.1 | - | 0 | 0 | 0.0 | - |
| 0 | 0 | 0.0 | - | 1 | 5,000 | 0.0 | - | 鉱 業 | 2 | 36,825 | 0.0 | - | 0 | 0 | 0.0 | - |
| 0 | 0 | 0.0 | - | 4 | 90,900 | 0.2 | - | 土 石 採 取 業 | 41 | 609,091 | 0.3 | - | 0 | 0 | 0.0 | - |
| 47 | 694,170 | 17.0 | - | 426 | 5,663,031 | 15.3 | - | サ ー ビ ス 業 | 3,881 | 40,652,881 | 17.2 | - | 22 | 210,395 | 11.9 | - |
| 5 | 17,990 | 0.4 | 38.1 | 49 | 352,172 | 1.0 | 71.4 | 洗 濯 ・ 理 美 容 ・ 浴 場 業 | 626 | 3,256,077 | 1.4 | 86.0 | 5 | 12,942 | 0.7 | 13.2 |
| 3 | 200,000 | 4.9 | 135.2 | 12 | 340,810 | 0.9 | 125.8 | 物 品 賃 貸 業 | 115 | 1,578,840 | 0.7 | 94.5 | 0 | 0 | 0.0 | - |
| 0 | 0 | 0.0 | - | 4 | 73,000 | 0.2 | 158.7 | 運 輸 サ ー ビ ス 業 | 13 | 227,741 | 0.1 | 93.1 | 0 | 0 | 0.0 | - |
| 8 | 120,230 | 3.0 | 120.3 | 90 | 1,234,774 | 3.3 | 104.7 | 医 療 ・ 福 祉 業 | 821 | 9,086,110 | 3.8 | 90.5 | 7 | 90,846 | 5.2 | 127.2 |
| 0 | 0 | 0.0 | - | 1 | 10,000 | 0.0 | 59.0 | 加 工 ・ 修 理 業 | 60 | 294,295 | 0.1 | 88.2 | 1 | 24,205 | 1.4 | - |
| 4 | 22,390 | 0.5 | 93.3 | 32 | 397,321 | 1.1 | 108.2 | そ の 他 の 生 活 関 連 サ ー ビ ス 業 | 257 | 2,213,556 | 0.9 | 94.6 | 4 | 12,468 | 0.7 | 1,408.9 |
| 6 | 121,180 | 3.0 | 28.4 | 81 | 1,367,871 | 3.7 | 70.3 | 宿 泊 業 | 715 | 10,295,063 | 4.3 | 96.4 | 2 | 19,200 | 1.1 | 11.1 |
| 1 | 7,000 | 0.2 | - | 5 | 55,685 | 0.2 | 185.6 | 広 告 業 | 37 | 536,388 | 0.2 | 117.7 | 0 | 0 | 0.0 | - |
| 0 | 0 | 0.0 | - | 2 | 15,000 | 0.0 | 50.5 | 情 報 通 信 サ ー ビ ス 業 | 31 | 279,111 | 0.1 | 88.7 | 0 | 0 | 0.0 | - |
| 3 | 73,000 | 1.8 | 192.1 | 20 | 365,600 | 1.0 | 206.3 | 娯 楽 業 | 169 | 2,894,034 | 1.2 | 95.6 | 1 | 9,433 | 0.5 | 12.3 |
| 6 | 15,820 | 0.4 | 13.9 | 34 | 234,529 | 0.6 | 97.4 | 専 門 サ ー ビ ス 業 | 230 | 1,426,602 | 0.6 | 93.3 | 0 | 0 | 0.0 | - |
| 2 | 49,900 | 1.2 | 332.7 | 20 | 338,800 | 0.9 | 405.8 | 廃 棄 物 処 理 業 | 159 | 1,889,608 | 0.8 | 85.4 | 0 | 0 | 0.0 | - |
| 4 | 33,660 | 0.8 | 118.1 | 16 | 93,160 | 0.3 | 104.6 | 教 育 ・ 学 習 支 援 業 | 125 | 875,563 | 0.4 | 84.6 | 2 | 41,301 | 2.3 | - |
| 2 | 8,000 | 0.2 | 266.7 | 21 | 130,760 | 0.4 | 147.9 | 技 術 サ ー ビ ス 業 | 161 | 1,346,835 | 0.6 | 92.3 | 0 | 0 | 0.0 | - |
| 0 | 0 | 0.0 | - | 0 | 0 | 0.0 | - | 通 信 ・ 放 送 業 | 4 | 58,453 | 0.0 | 71.7 | 0 | 0 | 0.0 | - |
| 0 | 0 | 0.0 | - | 5 | 190,000 | 0.5 | 165.2 | 職 業 紹 介 ・ 派 遣 業 | 67 | 1,256,902 | 0.5 | 93.4 | 0 | 0 | 0.0 | - |
| 3 | 25,000 | 0.6 | 35.4 | 33 | 448,549 | 1.2 | 97.0 | そ の 他 の 専 業 サ ー ビ ス 業 | 280 | 3,025,266 | 1.3 | 97.2 | 0 | 0 | 0.0 | - |
| 0 | 0 | 0.0 | - | 1 | 15,000 | 0.0 | 150.0 | そ の 他 サ ー ビ ス 業 | 11 | 112,440 | 0.0 | 90.6 | 0 | 0 | 0.0 | - |
| 0 | 0 | 0.0 | - | 3 | 22,000 | 0.1 | - | 保 険 媒 介 代 理 業 | 45 | 250,352 | 0.1 | - | 0 | 0 | 0.0 | - |
| 0 | 0 | 0.0 | - | 4 | 7,840 | 0.0 | - | イ ン タ ー ネット 付 随 サ ー ビ ス 業 | 19 | 107,596 | 0.0 | - | 0 | 0 | 0.0 | - |
| 0 | 0 | 0.0 | - | 0 | 0 | 0.0 | - | 郵 便 業 | 1 | 4,125 | 0.0 | - | 0 | 0 | 0.0 | - |
| 303 | 4,073,430 | 100.0 | 76.0 | 2,537 | 36,970,674 | 100.0 | 98.9 | 合 計 | 20,356 | 237,010,026 | 100.0 | 91.6 | 173 | 1,763,035 | 100.0 | 89.0 |

【2024年10月】