

保証概況

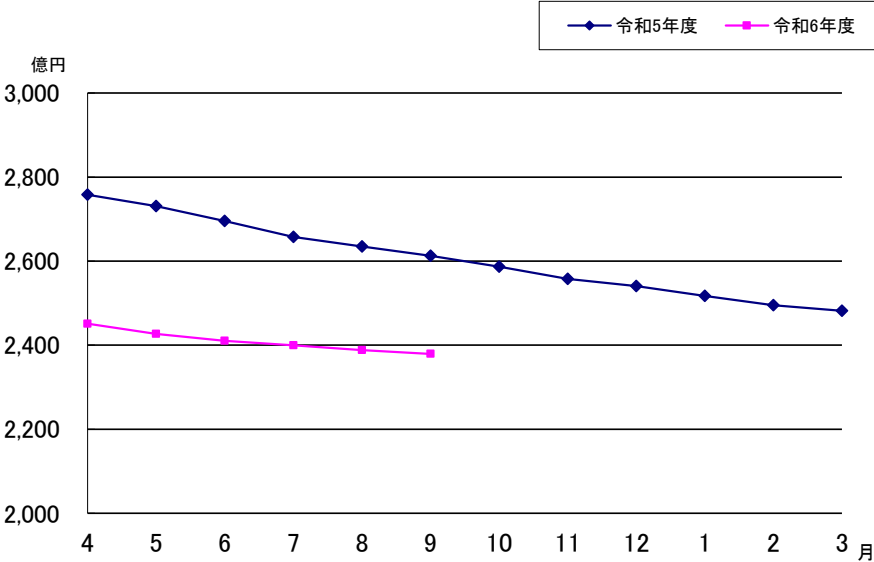
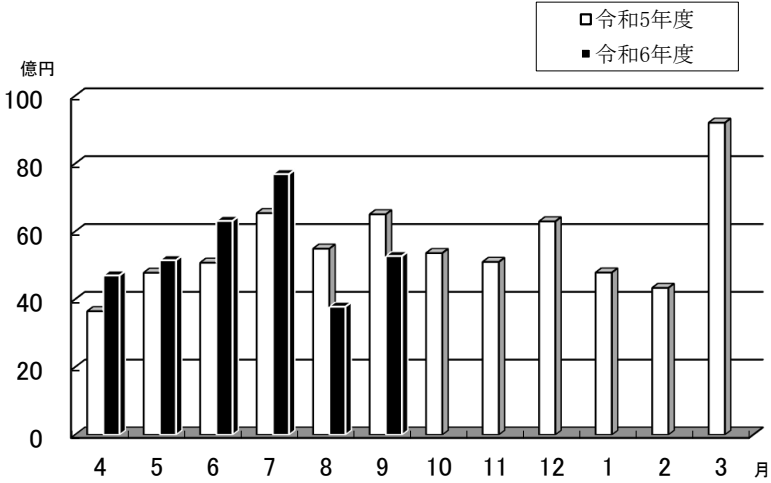
(2024. 10)

山梨県信用保証協会

9月の保証状況

保証承諾

令和6年9月の保証承諾は、件数404件（前年同月比102.8%）、金額5,272百万円（同81.1%）となった。

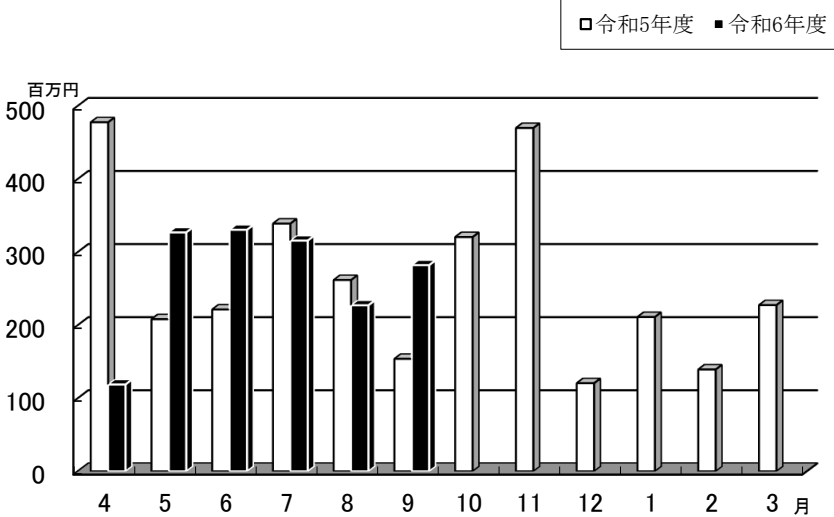


保証債務残高

令和6年9月の保証債務残高は、件数20,349件（前年同月比94.7%）、金額237,912百万円（同91.1%）となった。

代位弁済

令和6年9月の代位弁済は、件数21件（前年同月比161.5%）、金額282百万円（同183.3%）となった。



制度別保証状況

(単位：千円、%)

保証承諾						制度	保証債務残高			代位弁済年度累計 (元 利)		
9 月			当年度累計				件数	金額	前年比	件数	金額	前年比
件数	金額	前年比	件数	金額	前年比							
88	1,197,197	151.3	409	6,042,017	147.5	一般保証	1,470	14,782,711	119.2	15	65,919	33.3
25	753,790	142.3	89	2,512,050	98.8	提携保証(注1)	926	14,582,089	94.3	4	15,939	23.3
0	0	-	10	65,550	1,191.8	創業	110	318,950	107.0	1	4,666	44.3
25	753,790	142.8	79	2,446,500	96.4	その他提携	816	14,263,139	94.0	3	11,274	19.5
175	2,558,220	72.5	977	14,990,588	96.6	協会制度	4,734	66,493,479	103.8	47	540,723	82.6
0	0	-	141	2,640,611	59.6	伴走支援型特別保証	981	17,385,184	127.2	19	263,094	115.8
2	57,000	-	2	57,000	-	経営安定関連	156	2,412,352	84.6	3	75,779	40.9
0	0	-	0	0	-	危機関連保証	25	441,763	84.9	0	0	-
13	98,520	34.3	40	500,510	55.3	補助金連携支援保証	136	1,850,968	107.3	0	0	-
0	0	-	2	25,800	43.1	創業関連	12	160,196	138.7	0	0	-
4	232,000	-	9	568,000	151.1	特定社債	66	3,617,760	92.0	0	0	-
0	0	-	0	0	-	財務要件型 無保証人保証	7	235,207	128.2	1	13,107	-
0	0	-	4	568,000	100.0	A B L	16	1,431,986	91.7	0	0	-
0	0	-	4	40,958	16.1	経営改善サポート	30	763,408	94.8	0	0	-
0	0	-	0	0	-	事業承継	75	1,179,776	81.3	2	40,629	216.8
1	8,000	100.0	7	81,500	59.9	根保証	14	268,000	66.8	0	0	-
29	874,500	138.2	93	3,436,900	148.4	当座貸越	377	13,205,054	101.3	0	0	-
82	398,300	129.2	411	2,075,100	113.2	カードローン	1,968	8,549,059	95.3	11	29,936	134.1
39	658,900	109.4	236	4,188,860	104.4	短期継続支援保証	428	7,156,951	100.6	7	32,443	128.1
5	231,000	97.3	28	807,350	170.0	その他	443	7,835,815	101.2	4	85,735	88.2
93	611,360	37.8	680	8,867,370	94.5	県制度	12,549	140,064,884	83.7	87	973,861	131.6
3	47,530	4.2	289	6,144,450	83.3	コロナ・物価高騰対応融資	1,166	23,257,278	200.4	7	140,642	1,320.3
0	0	-	0	0	-	新型コロナウイルス 感染症対策関係	7,747	89,836,750	71.1	47	584,703	122.6
0	0	-	0	0	-	新型コロナウイルス 感染症関連借換	439	2,424,489	86.2	7	37,692	191.9
2	35,000	-	4	105,000	300.0	不況業種対策関係	225	2,205,058	64.2	4	60,082	98.4
0	0	-	0	0	-	経済危機関係(SN4)	335	4,687,004	77.3	4	39,725	67.7
0	0	-	0	0	-	経済危機関係(危機関連)	363	6,531,035	80.9	2	48,745	94.9
27	107,780	59.8	149	670,070	132.4	小規模サポート融資 (小口零細企業保証)	860	2,757,449	123.0	4	7,840	297.8
23	111,040	77.7	102	693,970	139.4	起業家支援融資	699	3,537,647	138.8	9	28,111	92.7
38	310,010	202.8	136	1,253,880	147.3	その他	715	4,828,174	113.1	3	26,320	91.7
23	150,959	427.8	79	485,219	101.5	市町村制度	670	1,988,513	104.5	3	3,979	-
404	5,271,526	81.1	2,234	32,897,244	102.7	合計	20,349	237,911,677	91.1	156	1,600,421	96.3

注1. 「提携保証」は協会と金融機関で覚書を締結した保証制度。

【2024年9月】

金融機関別保証状況

(単位：千円、%)

保 証 承 諾						金 融 機 関	保 証 債 務 残 高			代 位 弁 済 年 度 累 計 (元 利)		
9 月			当 年 度 累 計				件 数	金 額	前 年 比	件 数	金 額	前 年 比
件 数	金 額	前 年 比	件 数	金 額	前 年 比							
1	50,000	-	2	70,000	13.4	み ず ほ 銀 行	80	2,375,209	87.3	0	0	-
0	0	-	1	30,000	-	三 菱 U F J 銀 行	13	108,653	76.4	0	0	-
0	0	-	5	155,000	90.1	三 井 住 友 銀 行	58	1,143,331	89.9	1	25,466	418.1
0	0	-	11	382,194	179.4	り そ な 銀 行	127	3,009,417	94.0	0	0	-
1	50,000	58.8	19	637,194	70.1	都 市 銀 行 小 計	278	6,636,610	90.5	1	25,466	260.9
108	1,604,724	79.5	692	10,940,676	99.7	山 梨 中 央 銀 行	6,068	77,514,990	89.9	22	119,773	27.7
3	115,000	-	6	310,000	187.9	八 十 二 銀 行	19	329,329	80.9	0	0	-
0	0	-	0	0	-	静 岡 銀 行	5	142,874	82.2	0	0	-
0	0	-	1	15,000	-	清 水 銀 行	6	67,388	88.7	0	0	-
111	1,719,724	85.2	699	11,265,676	101.1	地 方 銀 行 小 計	6,098	78,054,580	89.8	22	119,773	27.7
1	4,000	-	3	29,350	-	青 梅 信 用 金 庫	13	131,086	69.9	0	0	-
114	2,098,262	79.8	600	10,669,668	107.6	甲 府 信 用 金 庫	4,892	67,385,662	94.1	50	505,810	74.8
48	290,230	49.9	311	3,272,740	80.5	山 梨 信 用 金 庫	3,348	30,862,309	91.2	19	203,770	122.8
0	0	-	0	0	-	富 士 宮 信 用 金 庫	4	20,400	126.8	0	0	-
163	2,392,492	74.5	914	13,971,758	99.9	信 用 金 庫 小 計	8,257	98,399,456	93.1	69	709,580	84.2
57	504,160	68.0	272	3,272,888	97.1	山 梨 県 民 信 用 組 合	3,268	31,541,402	85.7	62	718,263	486.5
70	523,550	131.5	319	3,418,760	138.9	都 留 信 用 組 合	2,362	22,090,199	94.7	2	27,339	11.9
127	1,027,710	90.2	591	6,691,648	114.7	信 用 組 合 小 計	5,630	53,631,602	89.1	64	745,602	197.7
1	1,600	3.2	10	250,968	182.4	商 工 組 合 中 央 金 庫	69	999,742	96.7	0	0	-
1	80,000	-	1	80,000	400.0	山 梨 県 信 用 農 業 会 協 同 組 合 連 合 会	13	182,760	164.3	0	0	-
0	0	-	0	0	-	フ ル ー ツ 山 梨 合 農 業 協 同 組 合	4	6,927	75.4	0	0	-
404	5,271,526	81.1	2,234	32,897,244	102.7	合 計	20,349	237,911,677	91.1	156	1,600,421	96.3

【2024年9月】

業種別保証状況

(単位：千円、%)

保 証 承 継								業 種	保 証 債 務 携 高				代 位 弁 済 年 度 累 計 (元 利)			
9 月				当 年 度 累 計					件 数	金 額	構 成 比	前 年 比	件 数	金 額	構 成 比	前 年 比
件 数	金 額	構 成 比	前 年 比	件 数	金 額	構 成 比	前 年 比									
77	950,301	18.0	77.4	406	6,852,256	20.8	91.0	製 造 業	3,648	49,875,803	21.0	91.1	26	297,398	18.6	136.9
15	322,120	6.1	228.2	57	1,189,144	3.6	121.4	食 料 品 工 業	493	8,064,444	3.4	91.7	4	18,098	1.1	-
3	19,000	0.4	27.6	21	315,230	1.0	72.1	織 維 品 工 業	161	1,734,578	0.7	82.1	4	94,841	5.9	163.7
1	2,880	0.1	-	4	132,880	0.4	99.1	木 材 ・ 木 製 品 工 業	46	631,725	0.3	85.6	0	0	0.0	-
2	1,999	0.0	20.1	4	7,299	0.0	7.5	家 具 ・ 建 具 工 業	64	407,954	0.2	79.1	0	0	0.0	-
1	16,000	0.3	-	9	152,500	0.5	66.1	紙 工 業	65	909,431	0.4	85.0	0	0	0.0	-
0	0	0.0	-	0	0	0.0	-	製 版 ・ 製 本 業	3	74,859	0.0	90.8	0	0	0.0	-
0	0	0.0	-	0	0	0.0	-	ゴ ム 製 品 製 造 業	14	157,742	0.1	85.6	1	4,388	0.3	-
0	0	0.0	-	8	159,180	0.5	-	化 学 工 業	23	766,250	0.3	129.6	0	0	0.0	-
4	78,000	1.5	-	17	293,000	0.9	79.8	ゴ ム ・ プ ラ ス チ ッ ク 工 業	232	3,197,578	1.3	94.8	0	0	0.0	-
0	0	0.0	-	0	0	0.0	-	皮 革 工 業	7	128,245	0.1	72.1	0	0	0.0	-
1	10,000	0.2	17.0	12	518,353	1.6	111.6	窯 業	97	1,791,145	0.8	87.7	0	0	0.0	-
6	237,072	4.5	190.8	30	798,072	2.4	88.6	機 械 工 業	386	7,138,954	3.0	91.9	7	113,590	7.1	897.2
5	12,600	0.2	9.6	26	637,812	1.9	78.5	電 気 機 器 工 業	208	3,395,799	1.4	86.2	0	0	0.0	-
4	17,000	0.3	42.5	13	89,200	0.3	25.9	車 両 工 業	117	2,046,530	0.9	92.5	0	0	0.0	-
0	0	0.0	-	0	0	0.0	-	船 舶 工 業	2	64,500	0.0	-	0	0	0.0	-
5	53,000	1.0	35.1	40	627,324	1.9	68.1	金 属 工 業	423	6,339,012	2.7	89.8	2	14,823	0.9	32.0
30	180,630	3.4	36.4	160	1,914,262	5.8	99.0	そ の 他 の 工 業	1,240	12,124,865	5.1	93.6	8	51,659	3.2	86.9
0	0	0.0	-	0	0	0.0	-	農 林 漁 業	1	7,192	0.0	85.2	0	0	0.0	-
0	0	0.0	-	3	15,000	0.0	75.8	ソ フ ト ウ ェ ア 業	59	804,038	0.3	78.6	0	0	0.0	-
0	0	0.0	-	2	3,000	0.0	-	情 報 処 理 サ ー ビ ス 業	7	90,963	0.0	91.5	0	0	0.0	-
111	1,535,680	29.1	107.6	578	7,929,701	24.1	122.7	建 設 業	4,494	49,585,747	20.8	88.8	30	348,354	21.8	696.1
37	780,460	14.8	69.9	259	5,790,011	17.6	98.4	卸 売 業	2,241	37,375,864	15.7	92.1	11	143,504	9.0	25.2
51	620,070	11.8	80.3	301	3,622,388	11.0	99.1	小 売 業	2,537	26,461,907	11.1	91.2	24	131,510	8.2	94.9
7	107,860	2.0	59.5	38	952,320	2.9	117.6	不 動 産 業	476	6,099,869	2.6	97.7	6	86,713	5.4	683.7
38	254,260	4.8	130.2	170	1,174,266	3.6	102.8	飲 食 店	1,986	12,743,206	5.4	93.4	31	324,039	20.2	386.8
10	141,410	2.7	27.4	77	1,348,427	4.1	82.1	運 送 倉 庫 業	772	12,076,751	5.1	92.4	2	12,134	0.8	7.4
2	16,000	0.3	31.6	7	75,000	0.2	54.2	印 刷 業	91	898,700	0.4	87.4	3	5,147	0.3	-
0	0	0.0	-	2	5,573	0.0	-	出 版 業	13	172,138	0.1	66.4	3	45,151	2.8	-
1	25,000	0.5	631.3	2	30,800	0.1	77.8	電 気 ・ ガ ス ・ 熱 供 給 ・ 水 道 業	98	752,434	0.3	87.4	0	0	0.0	-
1	15,000	0.3	-	3	21,900	0.1	115.3	木 材 伐 出 業	20	147,338	0.1	57.5	0	0	0.0	-
0	0	0.0	-	1	5,000	0.0	-	鉱 業	3	42,481	0.0	89.7	0	0	0.0	-
1	3,000	0.1	-	4	90,900	0.3	96.7	土 石 採 取 業	41	616,998	0.3	69.2	0	0	0.0	-
64	814,645	15.5	80.6	379	4,968,861	15.1	107.5	サ ー ビ ス 業	3,868	40,703,086	17.1	92.3	20	206,470	12.9	48.7
6	24,782	0.5	36.9	44	334,182	1.0	74.9	洗 濯 ・ 理 美 容 ・ 浴 場 業	628	3,290,813	1.4	85.8	3	9,017	0.6	9.3
1	18,000	0.3	72.0	9	140,810	0.4	114.4	物 品 賃 貸 業	114	1,529,447	0.6	89.9	0	0	0.0	-
0	0	0.0	-	4	73,000	0.2	158.7	運 輸 サ ー ビ ス 業	13	229,350	0.1	93.1	0	0	0.0	-
20	239,004	4.5	59.3	82	1,114,544	3.4	103.3	医 療 ・ 福 祉 業	817	9,121,506	3.8	91.4	7	90,846	5.7	203.1
1	10,000	0.2	476.2	1	10,000	0.0	91.3	加 工 ・ 修 理 業	60	297,371	0.1	85.9	1	24,205	1.5	-
3	19,420	0.4	16.8	28	374,931	1.1	109.3	そ の 他 の 生 活 関 連 サ ー ビ ス 業	257	2,223,159	0.9	92.9	4	12,468	0.8	1,408.9
16	290,840	5.5	203.2	75	1,246,691	3.8	82.1	宿 泊 業	711	10,243,211	4.3	94.7	2	19,200	1.2	11.1
0	0	0.0	-	4	48,685	0.1	162.3	広 告 業	36	533,082	0.2	113.8	0	0	0.0	-
0	0	0.0	-	2	15,000	0.0	50.5	情 報 通 信 サ ー ビ ス 業	31	282,390	0.1	88.9	0	0	0.0	-
0	0	0.0	-	17	292,600	0.9	210.2	娯 楽 業	168	2,895,092	1.2	94.1	1	9,433	0.6	14.3
5	78,999	1.5	929.4	28	218,709	0.7	172.4	専 門 サ ー ビ ス 業	227	1,429,074	0.6	97.6	0	0	0.0	-
2	10,000	0.2	50.0	18	288,900	0.9	421.8	廃 棄 物 処 理 業	159	1,898,951	0.8	85.1	0	0	0.0	-
1	1,500	0.0	4.2	12	59,500	0.2	98.3	教 育 ・ 学 習 支 援 業	124	872,442	0.4	84.5	2	41,301	2.6	-
2	13,000	0.2	68.4	19	122,760	0.4	143.8	技 術 サ ー ビ ス 業	160	1,355,917	0.6	93.3	0	0	0.0	-
0	0	0.0	-	0	0	0.0	-	通 信 ・ 放 送 業	4	60,102	0.0	70.8	0	0	0.0	-
1	50,000	0.9	-	5	190,000	0.6	165.2	職 業 紹 介 ・ 派 遣 業	68	1,268,231	0.5	93.5	0	0	0.0	-
6	59,100	1.1	63.4	30	423,549	1.3	108.1	そ の 他 の 専 業 サ ー ビ ス 業	280	3,058,639	1.3	96.1	0	0	0.0	-
0	0	0.0	-	1	15,000	0.0	150.0	そ の 他 サ ー ビ ス 業	11	114,309	0.0	90.8	0	0	0.0	-
0	0	0.0	-	3	22,000	0.1	254.3	保 険 媒 介 代 理 業	45	253,851	0.1	94.7	0	0	0.0	-
4	7,840	0.1	-	4	7,840	0.0	78.4	イ ン タ ー ネ ッ ト 付 随 サ ー ビ ス 業	15	101,342	0.0	32.1	0	0	0.0	-
0	0	0.0	-	0	0	0.0	-	郵 便 業	1	4,163	0.0	-	0	0	0.0	-
404	5,271,526	100.0	81.1	2,234	32,897,244	100.0	102.7	合 計	20,349	237,911,677	100.0	91.1	156	1,600,421	100.0	96.3

【2024年9月】