

保証概況

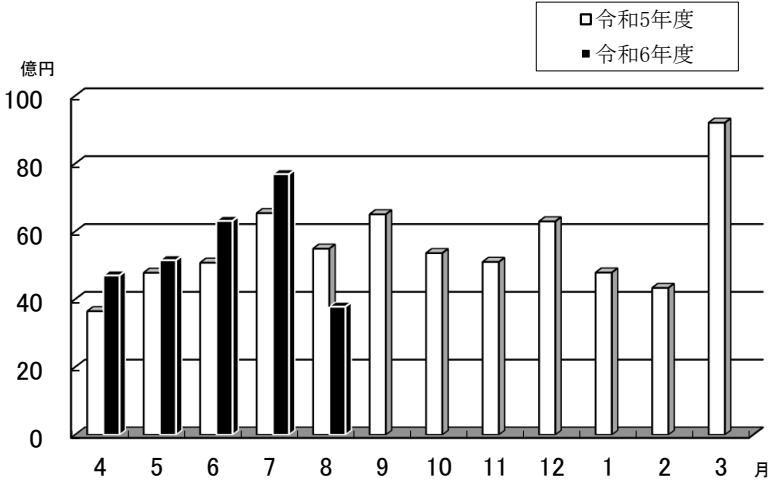
(2024. 9)

山梨県信用保証協会

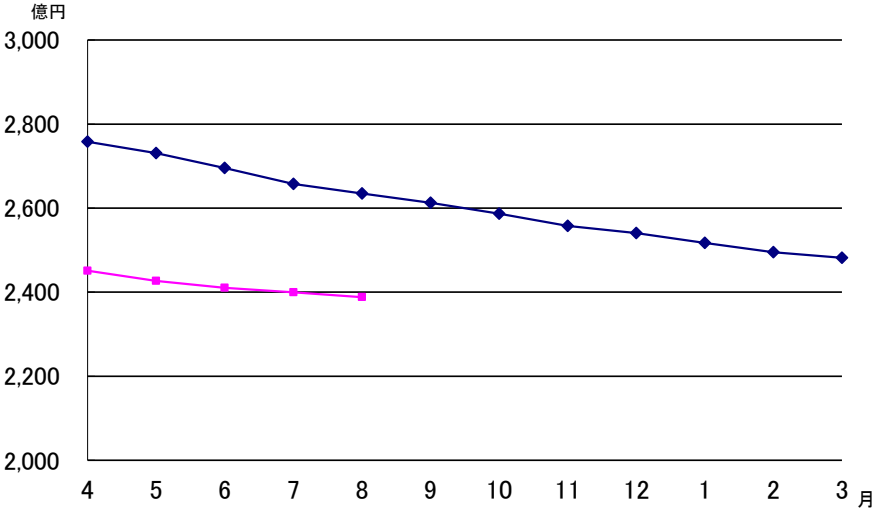
8月の保証状況

保証承諾

令和6年8月の保証承諾は、件数281件（前年同月比78.3%）、金額3,778百万円（同68.8%）となった。



◆ 令和5年度, ◆ 令和6年度

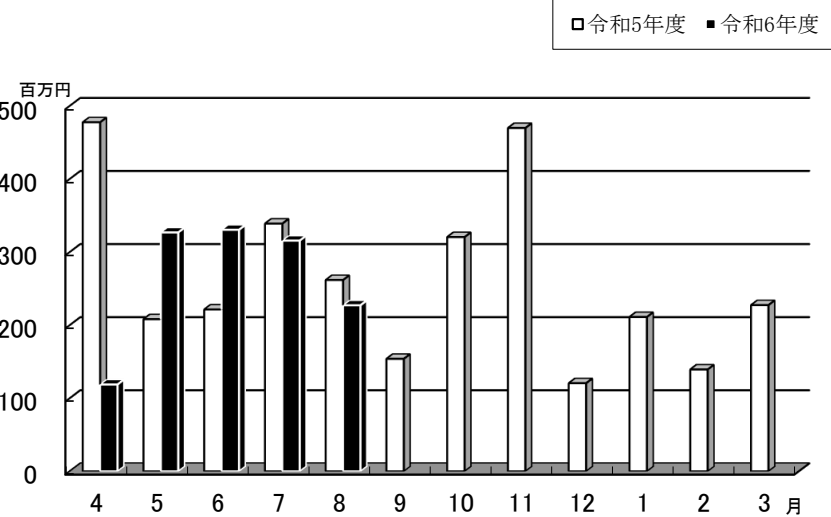


保証債務残高

令和6年8月の保証債務残高は、件数20,300件（前年同月比93.8%）、金額238,805百万円（同90.6%）となった。

代位弁済

令和6年8月の代位弁済は、件数26件（前年同月比86.7%）、金額227百万円（同86.8%）となった。



制度別保証状況

(単位：千円、%)

保証承諾						制度	保証債務残高			代位弁済年度累計 (元 利)		
8月			当年度累計				件数	金額	前年比	件数	金額	前年比
件数	金額	前年比	件数	金額	前年比							
67	799,160	118.6	321	4,844,820	146.5	一般保証	1,433	14,324,268	114.2	14	65,372	33.0
16	546,660	105.9	64	1,758,260	87.3	提携保証(注1)	922	14,580,906	94.1	3	11,274	25.3
1	7,650	-	10	65,550	1,872.9	創業	112	328,910	107.4	0	0	-
15	539,010	104.5	54	1,692,710	84.2	その他提携	810	14,251,996	93.8	3	11,274	32.8
127	1,801,608	74.8	802	12,432,368	103.7	協会制度	4,741	66,386,628	105.3	39	402,884	68.2
1	16,000	2.0	141	2,640,611	88.5	伴走支援型特別保証	983	17,534,777	135.7	16	237,944	142.2
0	0	-	0	0	-	経営安定関連	158	2,452,540	84.1	2	25,504	13.8
0	0	-	0	0	-	危機関連保証	25	449,367	85.5	0	0	-
9	107,920	122.0	27	401,990	65.0	補助金連携支援保証	134	1,859,100	122.3	0	0	-
0	0	-	2	25,800	43.1	創業関連	12	161,123	138.4	0	0	-
1	96,000	120.0	5	336,000	89.4	特定社債	64	3,628,080	93.0	0	0	-
0	0	-	0	0	-	財務要件型 無保証人保証	7	238,701	127.9	1	13,107	-
0	0	-	4	568,000	100.0	A B L	16	1,441,600	92.3	0	0	-
1	18,888	13.5	4	40,958	16.1	経営改善サポート	29	749,689	92.2	0	0	-
0	0	-	0	0	-	事業承継	76	1,191,889	81.1	2	40,629	216.8
2	25,000	100.0	6	73,500	57.4	根保証	14	268,000	65.2	0	0	-
9	355,000	117.9	64	2,562,400	152.2	当座貸越	376	13,129,199	100.3	0	0	-
64	307,200	116.0	329	1,676,800	110.0	カードローン	1,977	8,599,538	95.1	11	29,936	134.1
33	663,900	114.8	197	3,529,960	103.5	短期継続支援保証	424	6,967,909	99.6	4	24,042	94.9
7	211,700	407.1	23	576,350	242.6	その他	446	7,715,115	101.4	3	31,721	33.9
60	574,706	31.2	587	8,256,010	106.3	県制度	12,530	141,541,823	83.1	76	834,941	124.0
3	121,156	8.3	286	6,096,920	97.6	コロナ・物価高騰対応融資	1,166	23,299,735	220.7	5	125,253	1,175.8
0	0	-	0	0	-	新型コロナウイルス 感染症対策関係	7,776	91,298,120	70.1	41	499,066	117.0
0	0	-	0	0	-	新型コロナウイルス 感染症関連借換	439	2,443,584	86.3	7	37,692	252.0
0	0	-	2	70,000	200.0	不況業種対策関係	231	2,300,742	66.1	4	60,082	98.4
0	0	-	0	0	-	経済危機関係(SN4)	336	4,762,102	77.0	3	24,326	41.4
0	0	-	0	0	-	経済危機関係(危機関連)	364	6,629,855	81.2	1	28,635	55.8
19	106,610	147.5	122	562,290	172.6	小規模サポート融資 (小口零細企業保証)	845	2,705,306	122.3	4	7,840	297.8
18	121,110	151.6	79	582,930	164.2	起業家支援融資	676	3,413,530	140.8	8	25,726	135.0
20	225,830	164.9	98	943,870	135.2	その他	697	4,688,847	109.8	3	26,320	91.7
11	56,300	119.8	56	334,260	75.5	市町村制度	674	1,971,174	101.6	3	3,979	-
281	3,778,434	68.8	1,830	27,625,718	108.2	合計	20,300	238,804,798	90.6	135	1,318,450	87.5

注1.「提携保証」は協会と金融機関で覚書を締結した保証制度。

【2024年8月】

金融機関別保証状況

(単位：千円、%)

保 証 承 諾						金 融 機 関	保 証 債 務 残 高			代 位 弁 済 年 度 累 計 (元 利)		
8 月			当 年 度 累 計				件 数	金 額	前 年 比	件 数	金 額	前 年 比
件 数	金 額	前 年 比	件 数	金 額	前 年 比							
0	0	-	1	20,000	3.8	み ず ほ 銀 行	81	2,401,392	88.7	0	0	-
1	30,000	-	1	30,000	-	三 菱 U F J 銀 行	12	81,527	55.9	0	0	-
0	0	-	5	155,000	109.2	三 井 住 友 銀 行	58	1,157,401	89.7	1	25,466	418.1
4	65,700	410.6	11	382,194	241.9	り そ な 銀 行	125	3,045,192	93.7	0	0	-
5	95,700	97.7	18	587,194	71.3	都 市 銀 行 小 計	276	6,685,512	90.4	1	25,466	418.1
92	1,183,080	69.3	584	9,335,952	104.2	山 梨 中 央 銀 行	6,079	78,007,018	88.8	20	109,176	25.3
1	30,000	-	3	195,000	118.2	八 十 二 銀 行	18	301,309	73.6	0	0	-
0	0	-	0	0	-	静 岡 銀 行	5	143,123	82.2	0	0	-
0	0	-	1	15,000	-	清 水 銀 行	6	69,222	90.2	0	0	-
93	1,213,080	71.1	588	9,545,952	104.7	地 方 銀 行 小 計	6,108	78,520,672	88.7	20	109,176	25.3
0	0	-	2	25,350	-	青 梅 信 用 金 庫	13	130,207	68.9	0	0	-
67	1,091,086	57.5	486	8,571,406	117.6	甲 府 信 用 金 庫	4,873	67,467,485	94.2	46	460,843	84.9
38	467,290	64.6	263	2,982,510	85.7	山 梨 信 用 金 庫	3,332	30,963,460	90.8	18	199,382	133.3
0	0	-	0	0	-	富 士 宮 信 用 金 庫	4	20,477	127.2	0	0	-
105	1,558,376	59.3	751	11,579,266	107.4	信 用 金 庫 小 計	8,222	98,581,629	93.1	64	660,226	95.3
34	260,650	54.0	215	2,768,728	105.3	山 梨 県 民 信 用 組 合	3,269	31,744,306	85.8	49	501,749	339.8
41	523,740	97.7	249	2,895,210	140.4	都 留 信 用 組 合	2,336	22,059,108	94.1	1	21,833	9.5
75	784,390	77.0	464	5,663,938	120.7	信 用 組 合 小 計	5,605	53,803,414	89.0	50	523,582	138.8
3	126,888	317.2	9	249,368	283.4	商 工 組 合 中 央 金 庫	73	1,102,683	108.6	0	0	-
0	0	-	0	0	-	山 梨 県 信 用 農 業 会 協 同 組 合 連 合 会	12	103,774	92.6	0	0	-
0	0	-	0	0	-	フ ル ー ツ 山 梨 合 農 業 協 同 組 合	4	7,116	52.9	0	0	-
281	3,778,434	68.8	1,830	27,625,718	108.2	合 計	20,300	238,804,798	90.6	135	1,318,450	87.5

【2024年8月】

業種別保証状況

(単位：千円、%)

保 証 承 継								業 種	保 証 債 務 残 高				代 位 弁 済 年 度 累 計 (元 利)			
8 月				当 年 度 累 計					件 数	金 額	構 成 比	前 年 比	件 数	金 額	構 成 比	前 年 比
件 数	金 額	構 成 比	前 年 比	件 数	金 額	構 成 比	前 年 比									
59	1,253,560	33.2	85.6	329	5,901,955	21.4	93.6	製 造 業	3,646	50,021,011	20.9	90.9	22	269,398	20.4	144.2
6	81,460	2.2	81.8	42	867,024	3.1	103.4	食 料 品 工 業	491	8,082,489	3.4	90.7	4	18,098	1.4	-
5	60,000	1.6	109.1	18	296,230	1.1	80.5	織 維 品 工 業	161	1,743,976	0.7	82.9	4	94,841	7.2	163.7
0	0	0.0	-	3	130,000	0.5	97.4	木 材・木 製 品 工 業	45	637,956	0.3	86.3	0	0	0.0	-
0	0	0.0	-	2	5,300	0.0	6.1	家 具・建 具 工 業	64	413,290	0.2	80.0	0	0	0.0	-
2	16,600	0.4	66.7	8	136,500	0.5	59.1	紙 工 業	65	918,896	0.4	86.1	0	0	0.0	-
0	0	0.0	-	0	0	0.0	-	製 版・製 本 業	3	75,445	0.0	90.7	0	0	0.0	-
0	0	0.0	-	0	0	0.0	-	ゴ ム 製 品 製 造 業	15	164,418	0.1	89.0	0	0	0.0	-
2	90,000	2.4	-	8	159,180	0.6	-	化 学 工 業	23	769,501	0.3	129.6	0	0	0.0	-
1	11,000	0.3	16.3	13	215,000	0.8	58.5	ゴ ム・プ ラ ス チ ャ ッ 工 業	234	3,275,894	1.4	94.8	0	0	0.0	-
0	0	0.0	-	0	0	0.0	-	皮 革 工 業	7	129,992	0.1	72.4	0	0	0.0	-
3	300,000	7.9	120.0	11	508,353	1.8	125.4	窯 業	95	1,779,299	0.7	97.5	0	0	0.0	-
4	106,500	2.8	38.4	24	561,000	2.0	72.2	機 械 工 業	385	7,094,433	3.0	89.2	7	113,590	8.6	897.2
1	50,000	1.3	250.0	21	625,212	2.3	91.8	電 気 機 器 工 業	209	3,392,383	1.4	87.1	0	0	0.0	-
1	5,000	0.1	18.5	9	72,200	0.3	23.7	車 両 工 業	116	2,057,553	0.9	92.2	0	0	0.0	-
0	0	0.0	-	0	0	0.0	-	船 舶 工 業	2	64,500	0.0	-	0	0	0.0	-
7	59,200	1.6	23.4	35	574,324	2.1	74.5	金 属 工 業	428	6,385,929	2.7	90.3	2	14,823	1.1	91.1
27	473,800	12.5	129.5	130	1,733,632	6.3	120.5	そ の 他 の 工 業	1,236	12,124,873	5.1	92.9	5	28,047	2.1	47.4
0	0	0.0	-	0	0	0.0	-	農 林 漁 業	1	7,296	0.0	85.4	0	0	0.0	-
0	0	0.0	-	3	15,000	0.1	108.7	ソ フ ト ウ ェ ア 業	59	811,210	0.3	78.8	0	0	0.0	-
0	0	0.0	-	2	3,000	0.0	-	情 報 処 理 サ ー ビ ス 業	7	91,679	0.0	65.4	0	0	0.0	-
66	705,010	18.7	61.4	467	6,394,021	23.1	127.0	建 設 業	4,479	49,856,599	20.9	88.2	25	329,870	25.0	659.2
37	408,700	10.8	43.0	222	5,009,551	18.1	105.1	卸 売 業	2,238	37,443,987	15.7	90.9	11	143,504	10.9	29.5
41	395,216	10.5	69.2	250	3,002,318	10.9	104.1	小 売 業	2,527	26,548,926	11.1	90.4	20	103,197	7.8	76.5
7	123,740	3.3	94.2	31	844,460	3.1	134.4	不 動 産 業	476	6,061,092	2.5	98.2	6	86,713	6.6	-
18	92,390	2.4	38.4	132	920,006	3.3	97.2	飲 食 店	1,978	12,930,649	5.4	94.7	25	137,770	10.4	171.8
8	125,700	3.3	34.4	67	1,207,017	4.4	107.3	運 送 倉 庫 業	773	12,196,986	5.1	94.2	2	12,134	0.9	7.4
1	5,000	0.1	500.0	5	59,000	0.2	67.2	印 刷 業	93	906,918	0.4	84.9	3	5,147	0.4	-
1	1,000	0.0	-	2	5,573	0.0	-	出 版 業	13	177,162	0.1	65.3	3	45,151	3.4	-
0	0	0.0	-	1	5,800	0.0	-	電 気・ガ ス・熱 供 給・水 道 業	104	768,713	0.3	87.4	0	0	0.0	-
0	0	0.0	-	2	6,900	0.0	36.3	木 材 伐 出 業	20	150,143	0.1	58.0	0	0	0.0	-
0	0	0.0	-	1	5,000	0.0	-	鉱 業	4	43,261	0.0	89.8	0	0	0.0	-
0	0	0.0	-	3	87,900	0.3	93.5	土 石 採 取 業	41	622,821	0.3	69.2	0	0	0.0	-
41	656,118	17.4	118.2	315	4,154,216	15.0	115.0	サ ー ビ ス 業	3,848	40,722,385	17.1	91.5	18	185,564	14.1	45.9
7	121,870	3.2	216.5	38	309,400	1.1	81.6	洗 濯・理 美 容・浴 場 業	627	3,304,263	1.4	85.4	3	9,017	0.7	9.3
1	10,000	0.3	502.5	8	122,810	0.4	125.3	物 品 賃 貸 業	114	1,548,055	0.6	89.3	0	0	0.0	-
0	0	0.0	-	4	73,000	0.3	158.7	運 輸 サ ー ビ ス 業	13	230,959	0.1	93.2	0	0	0.0	-
5	22,300	0.6	18.4	62	875,540	3.2	129.5	医 療・福 祉 業	807	9,047,258	3.8	88.8	7	90,846	6.9	245.3
0	0	0.0	-	0	0	0.0	-	加 工・修 理 業	59	290,291	0.1	83.2	1	24,205	1.8	-
2	4,450	0.1	6.2	25	355,511	1.3	156.2	そ の 他 の 生 活 関 連 サ ー ビ ス 業	255	2,243,616	0.9	94.2	3	6,962	0.5	786.7
8	239,618	6.3	114.3	59	955,851	3.5	69.5	宿 泊 業	706	10,169,649	4.3	93.5	2	19,200	1.5	11.1
1	6,000	0.2	-	4	48,685	0.2	162.3	広 告 業	36	536,396	0.2	113.8	0	0	0.0	-
0	0	0.0	-	2	15,000	0.1	50.5	情 報 通 信 サ ー ビ ス 業	31	285,694	0.1	89.2	0	0	0.0	-
1	18,870	0.5	-	17	292,600	1.1	479.7	娯 楽 業	167	2,896,869	1.2	96.1	1	9,433	0.7	14.3
5	8,810	0.2	46.3	23	139,710	0.5	118.0	専 門 サ ー ビ ス 業	226	1,393,881	0.6	93.8	0	0	0.0	-
3	110,200	2.9	3,673.3	16	278,900	1.0	575.1	廃 棄 物 処 理 業	159	2,010,386	0.8	89.1	0	0	0.0	-
2	3,500	0.1	21.4	11	58,000	0.2	236.3	教 育・学 習 支 援 業	126	902,323	0.4	85.7	1	25,901	2.0	-
2	12,000	0.3	80.1	17	109,760	0.4	165.3	技 術 サ ー ビ ス 業	159	1,359,871	0.6	92.6	0	0	0.0	-
0	0	0.0	-	0	0	0.0	-	通 信・放 送 業	4	61,751	0.0	70.0	0	0	0.0	-
2	80,000	2.1	400.0	4	140,000	0.5	121.7	職 業 紹 介 業・派 遣 業	67	1,249,345	0.5	91.4	0	0	0.0	-
2	18,500	0.5	90.2	24	364,449	1.3	122.0	そ の 他 の サ ー ビ ス 業	281	3,075,601	1.3	95.9	0	0	0.0	-
0	0	0.0	-	1	15,000	0.1	150.0	そ の 他 サ ー ビ ス 業	11	116,178	0.0	90.9	0	0	0.0	-
2	12,000	0.3	200.0	3	22,000	0.1	254.3	保 険 媒 介 代 理 業	44	247,054	0.1	92.7	0	0	0.0	-
0	0	0.0	-	0	0	0.0	-	イ ン タ ー ネ ッ ト 付 随 サ ー ビ ス 業	15	102,891	0.0	32.4	0	0	0.0	-
0	0	0.0	-	0	0	0.0	-	郵 便 業	1	4,200	0.0	-	0	0	0.0	-
281	3,778,434	100.0	68.8	1,830	27,625,718	100.0	108.2	合 計	20,300	238,804,798	100.0	90.6	135	1,318,450	100.0	87.5

【2024年8月】