

保証概況

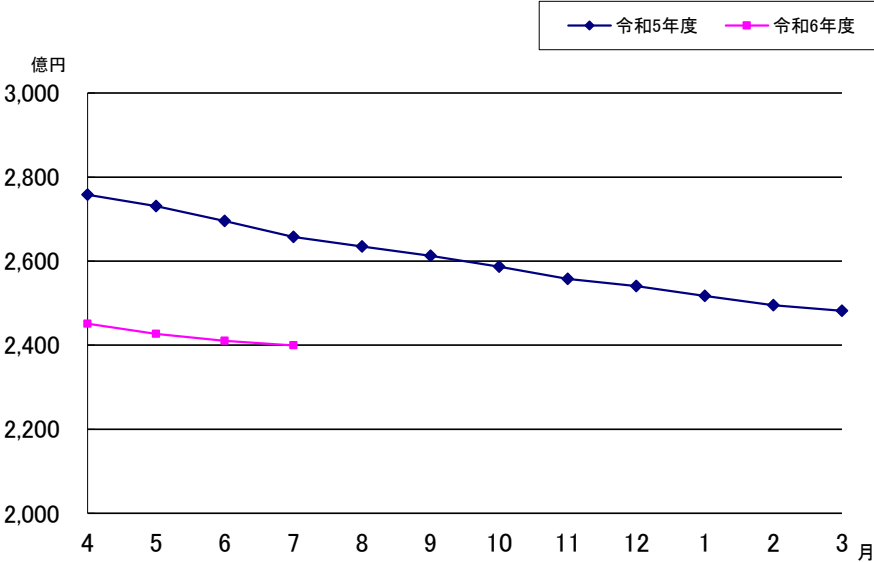
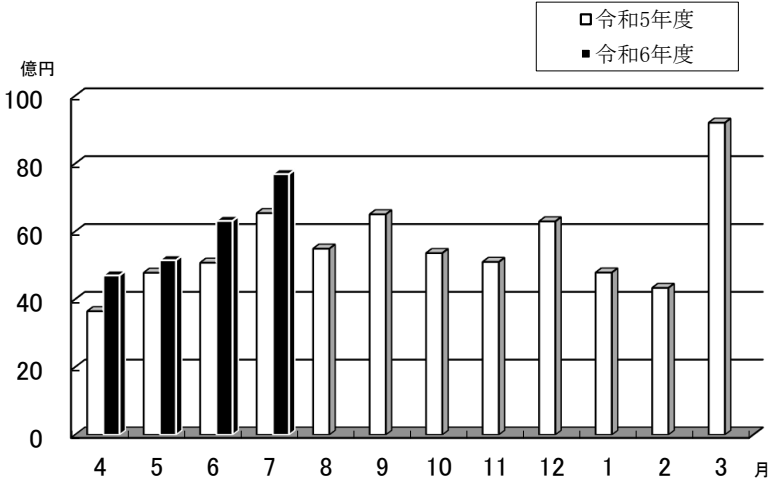
(2024. 8)

山梨県信用保証協会

7月の保証状況

保証承諾

令和6年7月の保証承諾は、件数442件（前年同月比106.8%）、金額7,687百万円（同117.6%）となった。

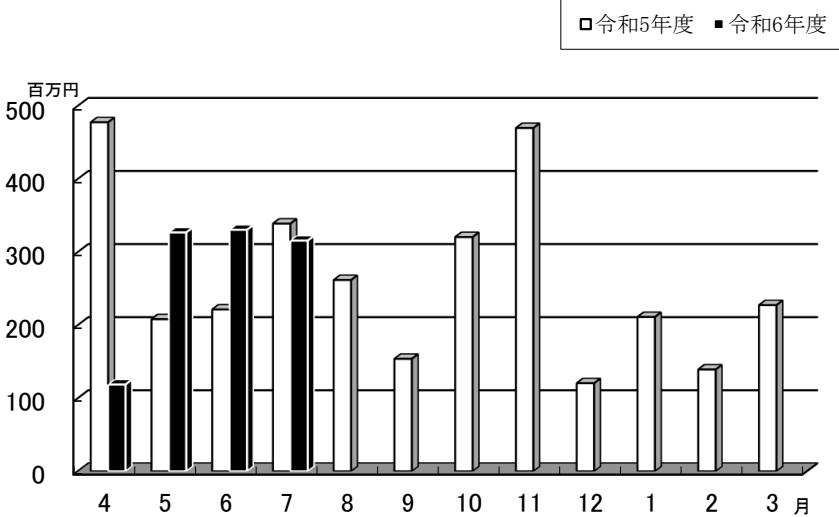


保証債務残高

令和6年7月の保証債務残高は、件数20,327件（前年同月比93.3%）、金額239,932百万円（同90.3%）となった。

代位弁済

令和6年7月の代位弁済は、件数36件（前年同月比138.5%）、金額316百万円（同93.1%）となった。



制度別保証状況

(単位：千円・%)

保 証 承 諾						制 度	保 証 債 務 残 高			代 位 弁 済 年 度 累 計 (元 利)		
7 月			当 年 度 累 計				件 数	金 額	前 年 比	件 数	金 額	前 年 比
件 数	金 額	前 年 比	件 数	金 額	前 年 比							
85	1,534,950	166.4	254	4,045,660	153.7	一 般 保 証	1,417	13,985,193	110.2	11	48,645	32.1
9	132,700	31.7	48	1,211,600	80.9	提 携 保 証 (注 1)	933	14,699,665	95.3	3	11,274	35.4
3	11,200	746.7	9	57,900	1,654.3	創 業	112	324,750	104.3	0	0	0.0
6	121,500	29.1	39	1,153,700	77.2	そ の 他 提 携	821	14,374,915	95.1	3	11,274	52.2
202	3,848,660	114.6	675	10,630,760	110.9	協 会 制 度	4,738	66,122,279	105.7	28	311,511	61.3
41	912,721	126.0	140	2,624,611	120.8	伴 走 支 援 型 特 別 保 証	978	17,557,102	140.7	12	168,850	158.4
0	0	0.0	0	0	0.0	経 営 安 定 関 連	162	2,473,399	81.1	2	25,504	13.8
0	0	0.0	0	0	0.0	危 機 関 連 保 証	25	456,685	85.9	0	0	0.0
2	21,070	12.8	18	294,070	55.5	補 助 金 連 携 支 援 保 証	128	1,783,464	117.9	0	0	0.0
1	10,800	36.1	2	25,800	43.1	創 業 関 連	11	151,251	173.4	0	0	0.0
2	120,000	214.3	4	240,000	81.1	特 定 社 債	63	3,635,680	93.2	0	0	0.0
0	0	0.0	0	0	0.0	財 務 要 件 型 無 保 証 人 保 証	7	241,861	126.9	1	13,107	-
2	320,000	100.0	4	568,000	100.0	A B L	15	1,281,600	81.8	0	0	0.0
3	22,070	-	3	22,070	19.2	経 営 改 善 サ ポ ー ト	30	755,062	110.7	0	0	0.0
0	0	0.0	0	0	0.0	事 業 承 継	76	1,204,031	84.4	2	40,629	1,108.3
1	2,000	4.8	4	48,500	47.1	根 保 証	14	268,000	62.9	0	0	0.0
17	707,000	180.4	55	2,207,400	159.6	当 座 貸 越	375	13,070,783	100.9	0	0	0.0
80	433,700	126.8	265	1,369,600	108.8	カ ー ド ロ ー ン	1,977	8,647,755	95.4	7	15,912	71.3
50	1,216,300	95.3	164	2,866,060	101.2	短 期 継 続 支 援 保 証	426	6,917,614	99.3	2	17,292	85.2
3	83,000	894.8	16	364,650	196.5	そ の 他	451	7,677,990	99.8	2	30,216	33.1
132	2,084,939	120.8	527	7,681,304	129.6	県 制 度	12,554	143,167,394	82.7	64	715,959	129.2
69	1,654,719	118.2	283	5,975,764	124.8	コ ロ ナ ・ 物 価 高 騰 対 応 融 資	1,163	23,277,433	254.4	5	125,253	-
0	0	0.0	0	0	0.0	新 型 コ ロ ナ ウ イ ル ス 感 染 症 対 策 関 係	7,814	92,806,381	69.2	32	391,382	113.2
0	0	0.0	0	0	0.0	新 型 コ ロ ナ ウ イ ル ス 感 染 症 関 連 借 換	443	2,484,289	86.8	6	32,517	438.3
2	70,000	-	2	70,000	1,400.0	不 況 業 種 対 策 関 係	232	2,313,258	65.4	4	60,082	100.2
0	0	0.0	0	0	0.0	経 済 危 機 関 係 (S N 4)	340	4,870,810	76.8	1	18,204	37.7
0	0	0.0	0	0	0.0	経 済 危 機 関 係 (危 機 関 連)	365	6,738,283	80.9	1	28,635	55.8
23	98,320	138.2	103	455,680	179.8	小 規 模 サ ポ ー ト 融 資 (小 口 零 細 企 業 保 証)	840	2,676,690	120.6	4	7,840	2,560.4
16	109,900	69.8	61	461,820	167.9	起 業 家 支 援 融 資	663	3,373,686	140.5	8	25,726	209.0
22	152,000	172.6	78	718,040	127.9	そ の 他	694	4,626,565	108.7	3	26,320	91.7
14	86,220	76.5	45	277,960	70.2	市 町 村 制 度	685	1,957,105	101.4	3	3,979	-
442	7,687,469	117.6	1,549	23,847,284	119.0	合 計	20,327	239,931,637	90.3	109	1,091,368	87.6

注1. 「提携保証」は協会と金融機関で覚書を締結した保証制度。

金融機関別保証状況

(単位：千円、%)

保 証 承 諾						金 融 機 関	保 証 債 務 残 高			代 位 弁 済 年 度 累 計 (元 利)		
7 月			当 年 度 累 計				件 数	金 額	前 年 比	件 数	金 額	前 年 比
件 数	金 額	前 年 比	件 数	金 額	前 年 比							
0	0	0.0	1	20,000	4.5	み ず ほ 銀 行	82	2,425,045	88.7	0	0	-
0	0	0.0	0	0	0.0	三 菱 U F J 銀 行	13	84,617	56.7	0	0	0.0
1	10,000	100.0	5	155,000	110.7	三 井 住 友 銀 行	59	1,172,011	89.5	1	25,466	418.1
2	102,000	-	7	316,494	222.9	り そ な 銀 行	126	3,235,468	98.0	0	0	0.0
3	112,000	124.6	13	491,494	67.7	都 市 銀 行 小 計	280	6,917,141	92.3	1	25,466	418.1
158	3,146,537	122.6	492	8,152,872	112.4	山 梨 中 央 銀 行	6,084	78,319,768	88.3	15	91,572	21.3
0	0	0.0	2	165,000	100.0	八 十 二 銀 行	18	303,289	73.6	0	0	0.0
0	0	0.0	0	0	0.0	静 岡 銀 行	5	143,372	82.2	0	0	0.0
0	0	0.0	1	15,000	-	清 水 銀 行	6	71,714	92.5	0	0	0.0
158	3,146,537	122.6	495	8,332,872	112.4	地 方 銀 行 小 計	6,113	78,838,143	88.2	15	91,572	21.3
0	0	0.0	2	25,350	-	青 梅 信 用 金 庫	13	131,874	69.2	0	0	0.0
129	2,670,513	140.6	419	7,480,320	138.8	甲 府 信 用 金 庫	4,861	67,649,044	94.0	40	354,319	95.4
47	573,536	84.8	225	2,515,220	91.2	山 梨 信 用 金 庫	3,350	31,196,254	90.3	15	184,263	207.0
0	0	0.0	0	0	0.0	富 士 宮 信 用 金 庫	4	20,554	127.5	0	0	0.0
176	3,244,049	125.9	646	10,020,890	122.9	信 用 金 庫 小 計	8,228	98,997,726	92.8	55	538,582	116.9
49	620,833	82.1	181	2,508,078	116.8	山 梨 県 民 信 用 組 合	3,283	31,973,784	85.7	37	413,914	306.4
56	564,050	102.8	208	2,371,470	155.4	都 留 信 用 組 合	2,334	22,069,225	93.1	1	21,833	10.2
105	1,184,883	90.8	389	4,879,548	132.8	信 用 組 合 小 計	5,617	54,043,009	88.6	38	435,747	124.6
0	0	0.0	6	122,480	255.2	商 工 組 合 中 央 金 庫	73	1,023,526	95.5	0	0	0.0
0	0	0.0	0	0	0.0	山 梨 県 信 用 農 業 会 協 同 組 合 連 合 会	12	104,788	92.8	0	0	0.0
0	0	0.0	0	0	0.0	フ ル ー ツ 山 梨 合 農 業 協 同 組 合	4	7,304	53.4	0	0	0.0
442	7,687,469	117.6	1,549	23,847,284	119.0	合 計	20,327	239,931,637	90.3	109	1,091,368	87.6

【2024年7月】

業種別保証状況

(単位：千円、%)

保 証 承 継								業 種	保 証 債 務 残 高				代 位 弁 済 年 度 累 計 (元 利)			
7 月				当 年 度 累 計					件 数	金 額	構 成 比	前 年 比	件 数	金 額	構 成 比	前 年 比
件 数	金 額	構 成 比	前 年 比	件 数	金 額	構 成 比	前 年 比									
74	1,604,870	20.9	118.4	270	4,648,395	19.5	96.0	製 造 業	3,656	50,483,443	21.0	91.4	18	177,507	16.3	98.7
12	293,900	3.8	216.9	36	785,564	3.3	106.4	食 料 品 工 業	494	8,264,897	3.4	92.2	2	13,928	1.3	-
4	107,500	1.4	93.7	13	236,230	1.0	75.4	織 維 品 工 業	162	1,803,449	0.8	84.1	2	7,119	0.7	12.3
2	70,000	0.9	0.0	3	130,000	0.5	1,625.0	木 材 ・ 木 製 品 工 業	46	651,542	0.3	87.4	0	0	0.0	0.0
0	0	0.0	0.0	2	5,300	0.0	7.5	家 具 ・ 建 具 工 業	64	418,625	0.2	78.8	0	0	0.0	0.0
5	39,900	0.5	34.2	6	119,900	0.5	58.2	紙 工 業	67	927,829	0.4	92.0	0	0	0.0	0.0
0	0	0.0	0.0	0	0	0.0	0.0	製 版 ・ 製 本 業	3	76,031	0.0	90.7	0	0	0.0	0.0
0	0	0.0	0.0	0	0	0.0	0.0	ゴ ム 製 品 製 造 業	15	166,689	0.1	89.3	0	0	0.0	0.0
2	20,000	0.3	-	6	69,180	0.3	-	化 学 工 業	22	763,675	0.3	128.2	0	0	0.0	0.0
1	15,000	0.2	100.0	12	204,000	0.9	68.0	ゴ ム ・ プ ラ ス チ ッ ク 工 業	234	3,305,810	1.4	95.5	0	0	0.0	0.0
0	0	0.0	0.0	0	0	0.0	0.0	皮 革 工 業	7	131,739	0.1	72.6	0	0	0.0	0.0
1	66,500	0.9	100.0	8	208,353	0.9	134.0	窯 業	95	1,797,237	0.7	100.4	0	0	0.0	0.0
6	188,000	2.4	112.6	20	454,500	1.9	90.9	機 械 工 業	391	7,165,947	3.0	90.0	7	113,590	10.4	897.2
10	253,380	3.3	135.5	20	575,212	2.4	87.0	電 気 機 器 工 業	207	3,359,830	1.4	85.3	0	0	0.0	0.0
2	28,700	0.4	28.1	8	67,200	0.3	24.2	車 両 工 業	116	2,078,660	0.9	96.6	0	0	0.0	0.0
0	0	0.0	0.0	0	0	0.0	0.0	船 舶 工 業	2	64,500	0.0	0.0	0	0	0.0	0.0
4	132,050	1.7	134.7	28	515,124	2.2	99.6	金 属 工 業	432	6,467,922	2.7	90.5	2	14,823	1.4	91.1
23	379,940	4.9	182.4	103	1,259,832	5.3	117.5	そ の 他 の 工 業	1,232	12,120,881	5.1	92.5	5	28,047	2.6	53.8
0	0	0.0	0.0	0	0	0.0	0.0	農 林 漁 業	1	7,400	0.0	85.6	0	0	0.0	0.0
2	10,000	0.1	200.0	3	15,000	0.1	108.7	ソ フ ト ウ ェ ア 業	59	818,383	0.3	75.1	0	0	0.0	0.0
0	0	0.0	0.0	2	3,000	0.0	-	情 報 処 理 サ ー ビ ス 業	7	92,395	0.0	65.6	0	0	0.0	0.0
109	1,715,018	22.3	112.5	401	5,689,011	23.9	146.4	建 設 業	4,484	50,117,888	20.9	87.9	20	300,118	27.5	1020.3
64	1,693,428	22.0	131.1	185	4,600,851	19.3	120.6	卸 売 業	2,238	37,528,399	15.6	90.4	8	132,345	12.1	31.5
55	654,410	8.5	103.0	209	2,607,102	10.9	112.8	小 売 業	2,528	26,583,035	11.1	89.1	12	74,417	6.8	405.1
4	201,550	2.6	103.6	24	720,720	3.0	145.0	不 動 産 業	476	6,020,416	2.5	95.0	6	86,713	7.9	-
35	215,826	2.8	166.3	114	827,616	3.5	117.2	飲 食 店	1,977	13,024,126	5.4	94.7	24	115,848	10.6	169.5
28	524,660	6.8	206.9	59	1,081,317	4.5	142.4	運 送 倉 庫 業	775	12,217,387	5.1	94.2	0	0	0.0	0.0
0	0	0.0	0.0	4	54,000	0.2	62.2	印 刷 業	94	916,077	0.4	85.0	3	5,147	0.5	-
1	4,573	0.1	-	1	4,573	0.0	-	出 版 業	13	177,977	0.1	61.4	3	45,151	4.1	-
0	0	0.0	0.0	1	5,800	0.0	-	電 気 ・ ガ ス ・ 熱 供 給 ・ 水 道 業	113	786,239	0.3	87.0	0	0	0.0	0.0
0	0	0.0	-	2	6,900	0.0	138.0	木 材 伐 出 業	20	152,947	0.1	61.1	0	0	0.0	0.0
0	0	0.0	0.0	1	5,000	0.0	-	鉱 業	4	44,089	0.0	90.8	0	0	0.0	0.0
1	60,000	0.8	-	3	87,900	0.4	146.5	土 石 採 取 業	41	629,302	0.3	69.4	0	0	0.0	0.0
70	1,003,134	13.0	87.5	274	3,498,098	14.7	114.4	サ ー ビ ス 業	3,847	40,891,359	17.0	90.8	15	154,120	14.1	42.3
4	5,400	0.1	6.0	31	187,530	0.8	58.1	洗 濯 ・ 理 美 容 ・ 浴 場 業	626	3,342,626	1.4	85.3	3	9,017	0.8	10.9
2	30,810	0.4	194.3	7	112,810	0.5	117.4	物 品 賃 貸 業	114	1,561,662	0.7	88.0	0	0	0.0	0.0
0	0	0.0	0.0	4	73,000	0.3	158.7	運 輸 サ ー ビ ス 業	14	256,536	0.1	102.9	0	0	0.0	0.0
14	255,800	3.3	108.7	57	853,240	3.6	153.7	医 療 ・ 福 祉 業	807	9,128,703	3.8	87.7	5	85,303	7.8	693.1
0	0	0.0	0.0	0	0	0.0	0.0	加 工 ・ 修 理 業	60	293,345	0.1	83.0	1	24,205	2.2	-
7	90,211	1.2	103.1	23	351,061	1.5	224.6	そ の 他 の 生 活 関 連 サ ー ビ ス 業	255	2,267,519	0.9	94.9	3	6,962	0.6	786.7
16	370,184	4.8	74.9	51	716,233	3.0	61.4	宿 泊 業	699	10,100,603	4.2	93.3	2	19,200	1.8	11.0
1	20,000	0.3	200.0	3	42,685	0.2	142.3	広 告 業	36	536,442	0.2	106.8	0	0	0.0	0.0
0	0	0.0	0.0	2	15,000	0.1	50.5	情 報 通 信 サ ー ビ ス 業	32	289,030	0.1	89.4	0	0	0.0	0.0
2	3,480	0.0	8.7	16	273,730	1.1	448.7	娯 楽 業	168	2,920,170	1.2	96.8	1	9,433	0.9	14.3
8	72,300	0.9	283.5	18	130,900	0.5	131.8	専 門 サ ー ビ ス 業	222	1,399,663	0.6	93.8	0	0	0.0	0.0
4	33,200	0.4	207.5	13	168,700	0.7	370.8	廃 棄 物 処 理 業	160	1,935,471	0.8	82.3	0	0	0.0	0.0
2	3,000	0.0	-	9	54,500	0.2	664.6	教 育 ・ 学 習 支 援 業	126	935,301	0.4	89.0	0	0	0.0	0.0
4	32,500	0.4	406.3	15	97,760	0.4	190.2	技 術 サ ー ビ ス 業	160	1,363,502	0.6	89.3	0	0	0.0	0.0
0	0	0.0	0.0	0	0	0.0	0.0	通 信 ・ 放 送 業	4	63,400	0.0	69.3	0	0	0.0	0.0
0	0	0.0	0.0	2	60,000	0.3	63.2	職 業 紹 介 ・ 派 遣 業	67	1,260,492	0.5	91.6	0	0	0.0	0.0
6	86,249	1.1	176.0	22	345,949	1.5	124.4	そ の 他 の 専 業 サ ー ビ ス 業	286	3,118,848	1.3	95.9	0	0	0.0	0.0
0	0	0.0	0.0	1	15,000	0.1	150.0	そ の 他 サ ー ビ ス 業	11	118,047	0.0	91.0	0	0	0.0	0.0
1	10,000	0.1	-	1	10,000	0.0	377.1	保 険 媒 介 代 理 業	44	250,131	0.1	93.3	0	0	0.0	0.0
0	0	0.0	0.0	0	0	0.0	0.0	イ ン タ ー ネット 付 随 サ ー ビ ス 業	16	104,585	0.0	32.9	0	0	0.0	0.0
0	0	0.0	0.0	0	0	0.0	0.0	郵 便 業	1	4,238	0.0	0.0	0	0	0.0	0.0
442	7,687,469	100.0	117.6	1,549	23,847,284	100.0	119.0	合 計	20,327	239,931,637	100.0	90.3	109	1,091,368	100.0	87.6

【2024年7月】