

保証概況

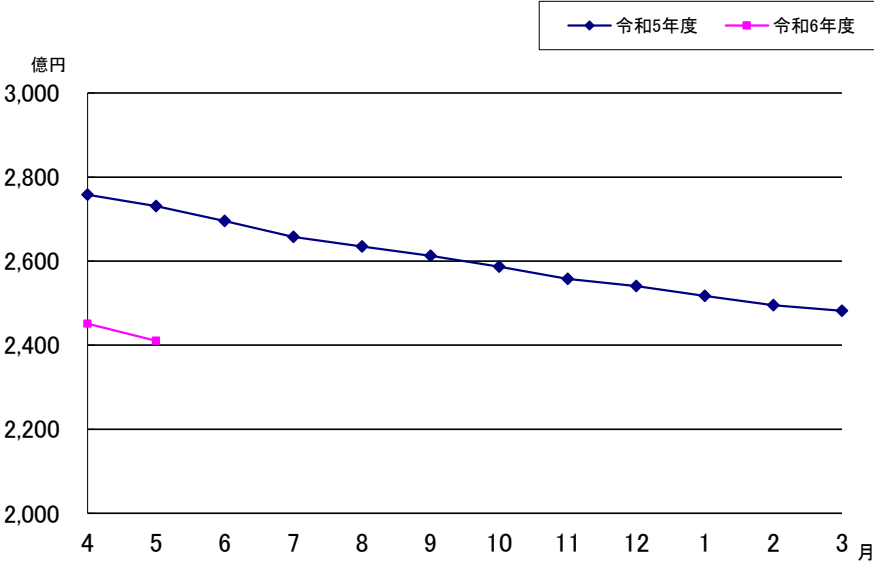
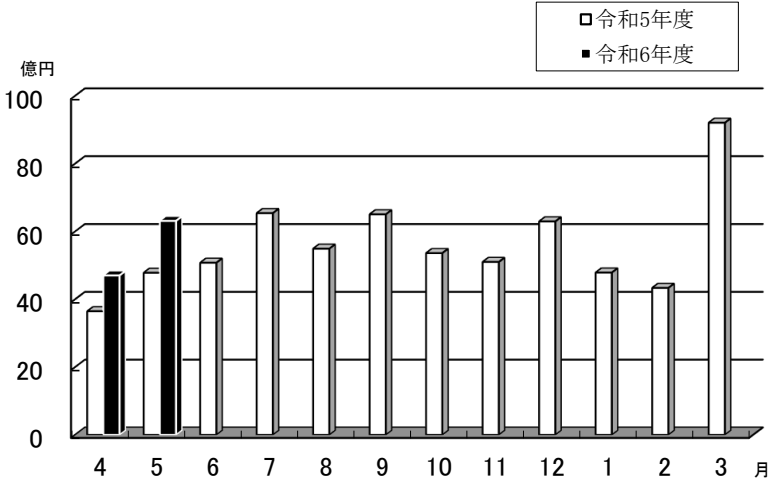
(2024. 7)

山梨県信用保証協会

6月の保証状況

保証承諾

令和6年6月の保証承諾は、件数421件（前年同月比106.9%）、金額6,310百万円（同124.3%）となった。

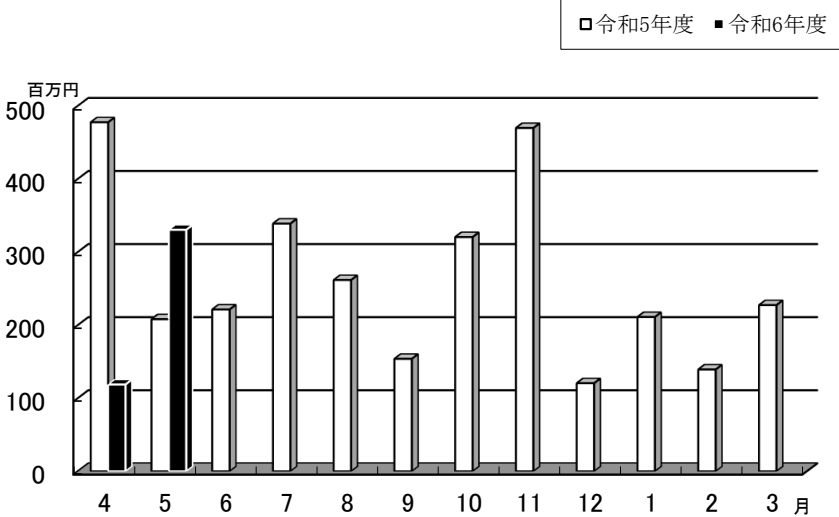


保証債務残高

令和6年6月の保証債務残高は、件数20,408件（前年同月比92.8%）、金額241,027百万円（同89.4%）となった。

代位弁済

令和6年6月の代位弁済は、件数35件（前年同月比233.3%）、金額330百万円（同149.2%）となった。



制度別保証状況

(単位：千円、%)

| 保証承諾 | | | | | | 制度 | 保証債務残高 | | | 代位弁済年度累計 (元 利) | | |
|------|-----------|-------|-------|------------|--------|-------------------------|--------|-------------|-------|-------------------|---------|--------|
| 6月 | | | 当年度累計 | | | | 件数 | 金額 | 前年比 | 件数 | 金額 | 前年比 |
| 件数 | 金額 | 前年比 | 件数 | 金額 | 前年比 | | | | | | | |
| 47 | 722,490 | 130.5 | 169 | 2,510,710 | 146.8 | 一般保証 | 1,416 | 13,687,255 | 108.7 | 9 | 47,955 | 36.5 |
| 16 | 408,200 | 181.3 | 39 | 1,078,900 | 100.1 | 提携保証(注1) | 945 | 14,968,750 | 95.7 | 3 | 11,274 | 0.0 |
| 3 | 17,700 | - | 6 | 46,700 | 2335.0 | 創業 | 112 | 319,752 | 97.0 | 0 | 0 | 0.0 |
| 13 | 390,500 | 173.5 | 33 | 1,032,200 | 95.9 | その他提携 | 833 | 14,648,997 | 95.7 | 3 | 11,274 | - |
| 174 | 2,532,639 | 107.9 | 473 | 6,782,100 | 108.9 | 協会制度 | 4,728 | 65,841,179 | 105.4 | 19 | 270,932 | 82.0 |
| 51 | 840,139 | 182.5 | 99 | 1,711,890 | 118.2 | 伴走支援型特別保証 | 947 | 16,951,140 | 141.0 | 6 | 136,237 | 127.8 |
| 0 | 0 | 0.0 | 0 | 0 | 0.0 | 経営安定関連 | 167 | 2,542,031 | 78.6 | 2 | 25,504 | 21.4 |
| 0 | 0 | 0.0 | 0 | 0 | 0.0 | 危機関連保証 | 25 | 462,960 | 86.0 | 0 | 0 | 0.0 |
| 3 | 85,000 | 48.8 | 16 | 273,000 | 74.8 | 補助金連携支援保証 | 129 | 1,804,144 | 125.8 | 0 | 0 | 0.0 |
| 0 | 0 | 0.0 | 1 | 15,000 | 50.0 | 創業関連 | 11 | 152,179 | 173.1 | 0 | 0 | 0.0 |
| 1 | 96,000 | 240.0 | 2 | 120,000 | 50.0 | 特定社債 | 62 | 3,561,200 | 91.0 | 0 | 0 | 0.0 |
| 0 | 0 | 0.0 | 0 | 0 | 0.0 | 財務要件型 無保証人保証 | 7 | 245,689 | 126.6 | 1 | 13,107 | 0.0 |
| 1 | 128,000 | 100.0 | 2 | 248,000 | 100.0 | A B L | 16 | 1,441,600 | 92.0 | 0 | 0 | 0.0 |
| 0 | 0 | 0.0 | 0 | 0 | 0.0 | 経営改善サポート | 27 | 738,370 | 100.0 | 0 | 0 | 0.0 |
| 0 | 0 | 0.0 | 0 | 0 | 0.0 | 事業承継 | 76 | 1,216,383 | 84.2 | 2 | 40,629 | - |
| 1 | 20,000 | 0.0 | 3 | 46,500 | 76.2 | 根保証 | 13 | 248,000 | 58.5 | 0 | 0 | 0.0 |
| 8 | 310,000 | 63.6 | 38 | 1,500,400 | 151.4 | 当座貸越 | 376 | 13,105,168 | 101.9 | 0 | 0 | 0.0 |
| 72 | 408,700 | 115.6 | 185 | 935,900 | 102.0 | カードローン | 1,987 | 8,628,027 | 94.3 | 5 | 10,161 | 50.8 |
| 35 | 612,000 | 118.4 | 114 | 1,649,760 | 106.0 | 短期継続支援保証 | 428 | 7,030,199 | 100.0 | 1 | 15,077 | - |
| 2 | 32,800 | 28.1 | 13 | 281,650 | 159.8 | その他 | 457 | 7,714,089 | 98.4 | 2 | 30,216 | 496.0 |
| 169 | 2,557,772 | 148.0 | 395 | 5,596,365 | 133.3 | 県制度 | 12,626 | 144,600,839 | 81.7 | 40 | 443,007 | 99.5 |
| 119 | 2,205,222 | 166.9 | 214 | 4,321,045 | 127.6 | コロナ・物価高騰対応融資 | 1,055 | 21,215,654 | 270.7 | 1 | 16,931 | - |
| 0 | 0 | 0.0 | 0 | 0 | 0.0 | 新型コロナウイルス 感染症対策関係 | 7,974 | 95,794,766 | 68.8 | 23 | 305,973 | 117.3 |
| 0 | 0 | 0.0 | 0 | 0 | 0.0 | 新型コロナウイルス 感染症関連借換 | 455 | 2,565,568 | 89.2 | 2 | 12,596 | 169.8 |
| 0 | 0 | 0.0 | 0 | 0 | 0.0 | 不況業種対策関係 | 243 | 2,454,303 | 67.6 | 3 | 38,006 | 105.8 |
| 0 | 0 | 0.0 | 0 | 0 | 0.0 | 経済危機関係(SN4) | 347 | 5,028,146 | 78.2 | 1 | 18,204 | 37.7 |
| 0 | 0 | 0.0 | 0 | 0 | 0.0 | 経済危機関係(危機関連) | 369 | 6,911,499 | 81.8 | 1 | 28,635 | 55.8 |
| 19 | 111,600 | 164.3 | 80 | 357,360 | 196.1 | 小規模サポート融資 (小口零細企業保証) | 834 | 2,636,192 | 118.8 | 3 | 4,680 | 1528.4 |
| 9 | 63,350 | 113.6 | 45 | 351,920 | 299.0 | 起業家支援融資 | 660 | 3,351,595 | 146.2 | 6 | 17,982 | 146.1 |
| 22 | 177,600 | 64.9 | 56 | 566,040 | 119.6 | その他 | 689 | 4,643,115 | 112.0 | 0 | 0 | 0.0 |
| 15 | 88,700 | 40.4 | 31 | 191,740 | 67.7 | 市町村制度 | 693 | 1,929,013 | 107.5 | 2 | 2,623 | - |
| 421 | 6,309,801 | 124.3 | 1,107 | 16,159,815 | 119.7 | 合計 | 20,408 | 241,027,036 | 89.4 | 73 | 775,791 | 85.5 |

注1.「提携保証」は協会と金融機関で覚書を締結した保証制度。

【2024年6月】

金融機関別保証状況

(単位：千円、%)

| 保 証 承 諾 | | | | | | 金 融 機 関 | 保 証 債 務 残 高 | | | 代 位 弁 済 年 度 累 計 (元 利) | | |
|---------|-----------|-------|-----------|------------|-------|----------------------------------|-------------|-------------|-------|--------------------------|---------|-------|
| 6 月 | | | 当 年 度 累 計 | | | | 件 数 | 金 額 | 前 年 比 | 件 数 | 金 額 | 前 年 比 |
| 件 数 | 金 額 | 前 年 比 | 件 数 | 金 額 | 前 年 比 | | | | | | | |
| 1 | 20,000 | 83.3 | 1 | 20,000 | 5.5 | み ず ほ 銀 行 | 81 | 2,429,195 | 85.0 | 0 | 0 | - |
| 0 | 0 | 0.0 | 0 | 0 | 0.0 | 三 菱 U F J 銀 行 | 13 | 87,707 | 57.4 | 0 | 0 | 0.0 |
| 0 | 0 | 0.0 | 4 | 145,000 | 111.5 | 三 井 住 友 銀 行 | 59 | 1,186,720 | 89.4 | 1 | 25,466 | - |
| 4 | 204,494 | 174.8 | 5 | 214,494 | 151.1 | り そ な 銀 行 | 125 | 3,137,636 | 93.8 | 0 | 0 | 0.0 |
| 5 | 224,494 | 159.2 | 10 | 379,494 | 59.7 | 都 市 銀 行 小 計 | 278 | 6,841,258 | 89.0 | 1 | 25,466 | 418.1 |
| 113 | 1,890,145 | 122.8 | 334 | 5,006,335 | 106.9 | 山 梨 中 央 銀 行 | 6,103 | 78,610,309 | 87.0 | 10 | 76,971 | 18.6 |
| 1 | 15,000 | 100.0 | 2 | 165,000 | 100.0 | 八 十 二 銀 行 | 18 | 305,269 | 73.6 | 0 | 0 | 0.0 |
| 0 | 0 | 0.0 | 0 | 0 | 0.0 | 静 岡 銀 行 | 5 | 143,621 | 82.3 | 0 | 0 | 0.0 |
| 0 | 0 | 0.0 | 1 | 15,000 | - | 清 水 銀 行 | 6 | 72,503 | 91.4 | 0 | 0 | 0.0 |
| 114 | 1,905,145 | 122.6 | 337 | 5,186,335 | 107.0 | 地 方 銀 行 小 計 | 6,132 | 79,131,703 | 86.9 | 10 | 76,971 | 18.6 |
| 0 | 0 | 0.0 | 2 | 25,350 | - | 青 梅 信 用 金 庫 | 13 | 133,541 | 69.6 | 0 | 0 | 0.0 |
| 112 | 1,726,930 | 144.8 | 290 | 4,809,807 | 137.9 | 甲 府 信 用 金 庫 | 4,880 | 67,824,481 | 93.3 | 24 | 208,083 | 69.8 |
| 62 | 675,444 | 63.9 | 178 | 1,941,684 | 93.2 | 山 梨 信 用 金 庫 | 3,363 | 31,401,640 | 90.1 | 12 | 124,190 | 208.6 |
| 0 | 0 | 0.0 | 0 | 0 | 0.0 | 富 士 宮 信 用 金 庫 | 4 | 20,631 | 127.9 | 0 | 0 | 0.0 |
| 174 | 2,402,375 | 106.8 | 470 | 6,776,841 | 121.5 | 信 用 金 庫 小 計 | 8,260 | 99,380,293 | 92.2 | 36 | 332,273 | 92.9 |
| 64 | 871,838 | 136.2 | 132 | 1,887,245 | 135.6 | 山 梨 県 民 信 用 組 合 | 3,312 | 32,443,095 | 85.5 | 25 | 319,248 | 631.0 |
| 61 | 843,470 | 191.1 | 152 | 1,807,420 | 184.9 | 都 留 信 用 組 合 | 2,338 | 22,086,368 | 92.3 | 1 | 21,833 | 27.6 |
| 125 | 1,715,308 | 158.6 | 284 | 3,694,665 | 155.9 | 信 用 組 合 小 計 | 5,650 | 54,529,463 | 88.2 | 26 | 341,080 | 262.9 |
| 3 | 62,480 | 130.2 | 6 | 122,480 | 255.2 | 商 工 組 合 中 央 金 庫 | 72 | 1,031,025 | 95.3 | 0 | 0 | 0.0 |
| 0 | 0 | 0.0 | 0 | 0 | 0.0 | 山 梨 県 信 用 農 業 会 協 同 組 合 連 合 会 | 12 | 105,802 | 93.0 | 0 | 0 | 0.0 |
| 0 | 0 | 0.0 | 0 | 0 | 0.0 | フ ル ー ツ 山 梨 合 農 業 協 同 組 合 | 4 | 7,493 | 53.8 | 0 | 0 | 0.0 |
| 421 | 6,309,801 | 124.3 | 1,107 | 16,159,815 | 119.7 | 合 計 | 20,408 | 241,027,036 | 89.4 | 73 | 775,791 | 85.5 |

【2024年6月】

業種別保証状況

(単位：千円、%)

| 保 証 承 継 | | | | | | | | 業 種 | 保 証 債 務 携 高 | | | | 代 位 弁 済 年 度 累 計 (元 利) | | | |
|---------|-----------|-------|--------|-----------|------------|-------|---------|-----------------------------|-------------|-------------|-------|-------|--------------------------|---------|-------|--------|
| 6 月 | | | | 当 年 度 累 計 | | | | | 件 数 | 金 額 | 構 成 比 | 前 年 比 | 件 数 | 金 額 | 構 成 比 | 前 年 比 |
| 件 数 | 金 額 | 構 成 比 | 前 年 比 | 件 数 | 金 額 | 構 成 比 | 前 年 比 | | | | | | | | | |
| 73 | 1,193,498 | 18.9 | 120.4 | 196 | 3,043,525 | 18.8 | 87.3 | 製 造 業 | 3,669 | 50,612,635 | 21.0 | 90.3 | 11 | 66,911 | 8.6 | 40.9 |
| 7 | 193,844 | 3.1 | 89.1 | 24 | 491,664 | 3.0 | 81.5 | 食 料 品 工 業 | 500 | 8,301,443 | 3.4 | 92.2 | 0 | 0 | 0.0 | 0.0 |
| 3 | 18,000 | 0.3 | 69.7 | 9 | 128,730 | 0.8 | 64.8 | 織 維 品 工 業 | 162 | 1,810,004 | 0.8 | 83.7 | 2 | 7,119 | 0.9 | 12.3 |
| 0 | 0 | 0.0 | 0.0 | 1 | 60,000 | 0.4 | 75.0 | 木 材 ・ 木 製 品 工 業 | 46 | 660,808 | 0.3 | 87.9 | 0 | 0 | 0.0 | 0.0 |
| 0 | 0 | 0.0 | 0.0 | 2 | 5,300 | 0.0 | 8.1 | 家 具 ・ 建 具 工 業 | 65 | 423,986 | 0.2 | 79.7 | 0 | 0 | 0.0 | 0.0 |
| 0 | 0 | 0.0 | 0.0 | 1 | 80,000 | 0.5 | 89.4 | 紙 工 業 | 66 | 926,394 | 0.4 | 90.4 | 0 | 0 | 0.0 | 0.0 |
| 0 | 0 | 0.0 | 0.0 | 0 | 0 | 0.0 | 0.0 | 製 版 ・ 製 本 業 | 3 | 76,617 | 0.0 | 90.7 | 0 | 0 | 0.0 | 0.0 |
| 0 | 0 | 0.0 | 0.0 | 0 | 0 | 0.0 | 0.0 | ゴ ム 製 品 製 造 業 | 15 | 168,961 | 0.1 | 89.6 | 0 | 0 | 0.0 | 0.0 |
| 1 | 15,000 | 0.2 | - | 4 | 49,180 | 0.3 | - | 化 学 工 業 | 20 | 743,533 | 0.3 | 124.3 | 0 | 0 | 0.0 | 0.0 |
| 4 | 69,000 | 1.1 | 113.1 | 11 | 189,000 | 1.2 | 126.0 | ゴ ム ・ プ ラ ス チ ッ ク 工 業 | 236 | 3,323,952 | 1.4 | 93.5 | 0 | 0 | 0.0 | 0.0 |
| 0 | 0 | 0.0 | 0.0 | 0 | 0 | 0.0 | 0.0 | 皮 革 工 業 | 7 | 133,486 | 0.1 | 72.9 | 0 | 0 | 0.0 | 0.0 |
| 7 | 141,853 | 2.2 | 315.2 | 7 | 141,853 | 0.9 | 159.4 | 窯 業 | 96 | 1,795,004 | 0.7 | 99.4 | 0 | 0 | 0.0 | 0.0 |
| 5 | 92,500 | 1.5 | 93.6 | 14 | 266,500 | 1.6 | 80.1 | 機 械 工 業 | 396 | 7,293,116 | 3.0 | 91.7 | 3 | 18,131 | 2.3 | 143.2 |
| 4 | 106,500 | 1.7 | 193.6 | 10 | 321,832 | 2.0 | 67.9 | 電 気 機 器 工 業 | 207 | 3,365,073 | 1.4 | 82.9 | 0 | 0 | 0.0 | 0.0 |
| 2 | 13,000 | 0.2 | 32.0 | 6 | 38,500 | 0.2 | 21.9 | 車 両 工 業 | 117 | 2,081,768 | 0.9 | 98.0 | 0 | 0 | 0.0 | 0.0 |
| 0 | 0 | 0.0 | 0.0 | 0 | 0 | 0.0 | 0.0 | 船 舶 工 業 | 2 | 64,500 | 0.0 | 0.0 | 0 | 0 | 0.0 | 0.0 |
| 7 | 137,459 | 2.2 | 149.4 | 24 | 383,074 | 2.4 | 91.4 | 金 属 工 業 | 432 | 6,443,281 | 2.7 | 86.1 | 2 | 14,823 | 1.9 | - |
| 32 | 401,342 | 6.4 | 118.6 | 80 | 879,892 | 5.4 | 101.8 | そ の 他 の 工 業 | 1,234 | 12,084,564 | 5.0 | 91.0 | 4 | 26,839 | 3.5 | 51.5 |
| 0 | 0 | 0.0 | 0.0 | 0 | 0 | 0.0 | 0.0 | 農 林 漁 業 | 1 | 7,504 | 0.0 | 85.7 | 0 | 0 | 0.0 | 0.0 |
| 1 | 5,000 | 0.1 | 131.6 | 1 | 5,000 | 0.0 | 56.8 | ソ フ ト ウ ェ ア 業 | 57 | 815,532 | 0.3 | 71.6 | 0 | 0 | 0.0 | 0.0 |
| 0 | 0 | 0.0 | 0.0 | 2 | 3,000 | 0.0 | - | 情 報 処 理 サ ー ビ ス 業 | 7 | 93,111 | 0.0 | 65.8 | 0 | 0 | 0.0 | 0.0 |
| 112 | 1,491,490 | 23.6 | 134.4 | 292 | 3,973,993 | 24.6 | 168.2 | 建 設 業 | 4,505 | 50,384,740 | 20.9 | 86.8 | 14 | 256,862 | 33.1 | 1222.0 |
| 50 | 1,142,204 | 18.1 | 127.6 | 121 | 2,907,423 | 18.0 | 115.2 | 卸 売 業 | 2,240 | 37,657,119 | 15.6 | 89.6 | 6 | 89,858 | 11.6 | 21.4 |
| 61 | 820,635 | 13.0 | 118.0 | 154 | 1,952,692 | 12.1 | 116.5 | 小 売 業 | 2,533 | 26,667,671 | 11.1 | 88.7 | 11 | 56,831 | 7.3 | 1133.5 |
| 5 | 154,600 | 2.5 | 269.0 | 20 | 519,170 | 3.2 | 171.6 | 不 動 産 業 | 486 | 6,280,242 | 2.6 | 98.7 | 6 | 86,713 | 11.2 | - |
| 26 | 174,880 | 2.8 | 74.6 | 79 | 611,790 | 3.8 | 106.2 | 飲 食 店 | 1,996 | 13,085,660 | 5.4 | 94.0 | 10 | 72,928 | 9.4 | 124.8 |
| 10 | 204,100 | 3.2 | 96.0 | 31 | 556,657 | 3.4 | 110.0 | 運 送 倉 庫 業 | 769 | 12,273,008 | 5.1 | 92.6 | 0 | 0 | 0.0 | 0.0 |
| 1 | 20,000 | 0.3 | 4000.0 | 4 | 54,000 | 0.3 | 64.7 | 印 刷 業 | 94 | 925,769 | 0.4 | 85.2 | 3 | 5,147 | 0.7 | - |
| 0 | 0 | 0.0 | 0.0 | 0 | 0 | 0.0 | 0.0 | 出 版 業 | 17 | 237,436 | 0.1 | 81.4 | 0 | 0 | 0.0 | 0.0 |
| 0 | 0 | 0.0 | 0.0 | 1 | 5,800 | 0.0 | - | 電 気 ・ ガ ス ・ 熱 供 給 ・ 水 道 業 | 116 | 804,816 | 0.3 | 86.9 | 0 | 0 | 0.0 | 0.0 |
| 0 | 0 | 0.0 | 0.0 | 2 | 6,900 | 0.0 | 138.0 | 木 材 伐 出 業 | 20 | 155,751 | 0.1 | 61.8 | 0 | 0 | 0.0 | 0.0 |
| 0 | 0 | 0.0 | 0.0 | 1 | 5,000 | 0.0 | - | 鉱 業 | 4 | 44,917 | 0.0 | 91.9 | 0 | 0 | 0.0 | 0.0 |
| 1 | 22,900 | 0.4 | 38.2 | 2 | 27,900 | 0.2 | 46.5 | 土 石 採 取 業 | 43 | 614,711 | 0.3 | 65.4 | 0 | 0 | 0.0 | 0.0 |
| 82 | 1,085,494 | 17.2 | 132.6 | 204 | 2,494,965 | 15.4 | 130.5 | サ ー ビ ス 業 | 3,856 | 40,928,323 | 17.0 | 89.6 | 12 | 140,539 | 18.1 | 59.0 |
| 13 | 110,080 | 1.7 | 65.7 | 27 | 182,130 | 1.1 | 78.3 | 洗 濯 ・ 理 美 容 ・ 浴 場 業 | 624 | 3,355,700 | 1.4 | 83.1 | 3 | 9,017 | 1.2 | 40.0 |
| 1 | 2,000 | 0.0 | - | 5 | 82,000 | 0.5 | 102.3 | 物 品 賃 貸 業 | 117 | 1,579,414 | 0.7 | 84.7 | 0 | 0 | 0.0 | 0.0 |
| 1 | 13,000 | 0.2 | 100.0 | 4 | 73,000 | 0.5 | 158.7 | 運 輸 サ ー ビ ス 業 | 14 | 258,813 | 0.1 | 103.1 | 0 | 0 | 0.0 | 0.0 |
| 20 | 277,000 | 4.4 | 204.1 | 43 | 597,440 | 3.7 | 186.9 | 医 療 ・ 福 祉 業 | 813 | 9,172,354 | 3.8 | 85.3 | 4 | 77,933 | 10.0 | 633.2 |
| 0 | 0 | 0.0 | 0.0 | 0 | 0 | 0.0 | 0.0 | 加 工 ・ 修 理 業 | 60 | 296,388 | 0.1 | 79.3 | 1 | 24,205 | 3.1 | - |
| 7 | 143,600 | 2.3 | 326.4 | 16 | 260,850 | 1.6 | 379.2 | そ の 他 の 生 活 関 連 サ ー ビ ス 業 | 258 | 2,286,187 | 0.9 | 95.1 | 1 | 751 | 0.1 | 84.8 |
| 11 | 164,329 | 2.6 | 75.4 | 35 | 346,049 | 2.1 | 51.5 | 宿 泊 業 | 697 | 10,113,514 | 4.2 | 95.2 | 2 | 19,200 | 2.5 | 11.0 |
| 2 | 22,685 | 0.4 | - | 2 | 22,685 | 0.1 | 113.4 | 広 告 業 | 37 | 519,791 | 0.2 | 101.7 | 0 | 0 | 0.0 | 0.0 |
| 2 | 15,000 | 0.2 | 600.0 | 2 | 15,000 | 0.1 | 272.7 | 情 報 通 信 サ ー ビ ス 業 | 32 | 287,401 | 0.1 | 83.6 | 0 | 0 | 0.0 | 0.0 |
| 5 | 105,000 | 1.7 | 700.0 | 14 | 270,250 | 1.7 | 1,286.9 | 娯 楽 業 | 165 | 2,870,264 | 1.2 | 91.8 | 1 | 9,433 | 1.2 | - |
| 2 | 6,100 | 0.1 | 15.3 | 10 | 58,600 | 0.4 | 79.4 | 専 門 サ ー ビ ス 業 | 222 | 1,362,588 | 0.6 | 91.2 | 0 | 0 | 0.0 | 0.0 |
| 4 | 56,500 | 0.9 | 230.6 | 9 | 135,500 | 0.8 | 459.3 | 廃 棄 物 処 理 業 | 159 | 1,929,059 | 0.8 | 80.9 | 0 | 0 | 0.0 | 0.0 |
| 2 | 35,000 | 0.6 | 486.1 | 7 | 51,500 | 0.3 | 628.0 | 教 育 ・ 学 習 支 援 業 | 127 | 943,889 | 0.4 | 87.0 | 0 | 0 | 0.0 | 0.0 |
| 3 | 23,000 | 0.4 | 98.3 | 11 | 65,260 | 0.4 | 150.4 | 技 術 サ ー ビ ス 業 | 164 | 1,370,408 | 0.6 | 88.1 | 0 | 0 | 0.0 | 0.0 |
| 0 | 0 | 0.0 | 0.0 | 0 | 0 | 0.0 | 0.0 | 通 信 ・ 放 送 業 | 4 | 65,049 | 0.0 | 68.6 | 0 | 0 | 0.0 | 0.0 |
| 0 | 0 | 0.0 | 0.0 | 2 | 60,000 | 0.4 | 133.3 | 職 業 紹 介 ・ 派 遣 業 | 68 | 1,276,525 | 0.5 | 96.0 | 0 | 0 | 0.0 | 0.0 |
| 8 | 97,200 | 1.5 | 94.8 | 16 | 259,700 | 1.6 | 113.3 | そ の 他 の 専 業 サ ー ビ ス 業 | 284 | 3,121,062 | 1.3 | 95.1 | 0 | 0 | 0.0 | 0.0 |
| 1 | 15,000 | 0.2 | - | 1 | 15,000 | 0.1 | 150.0 | そ の 他 サ ー ビ ス 業 | 11 | 119,916 | 0.0 | 81.8 | 0 | 0 | 0.0 | 0.0 |
| 0 | 0 | 0.0 | 0.0 | 0 | 0 | 0.0 | 0.0 | 保 険 媒 介 代 理 業 | 43 | 243,647 | 0.1 | 90.4 | 0 | 0 | 0.0 | 0.0 |
| 0 | 0 | 0.0 | 0.0 | 0 | 0 | 0.0 | 0.0 | イ ン タ ー ネ ッ ト 付 随 サ ー ビ ス 業 | 16 | 106,318 | 0.0 | 33.3 | 0 | 0 | 0.0 | 0.0 |
| 0 | 0 | 0.0 | 0.0 | 0 | 0 | 0.0 | 0.0 | 郵 便 業 | 1 | 4,275 | 0.0 | 0.0 | 0 | 0 | 0.0 | 0.0 |
| 421 | 6,309,801 | 100.0 | 124.3 | 1,107 | 16,159,815 | 100.0 | 119.7 | 合 計 | 20,408 | 241,027,036 | 100.0 | 89.4 | 73 | 775,791 | 100.0 | 85.5 |

【2024年6月】