

# 保証概況

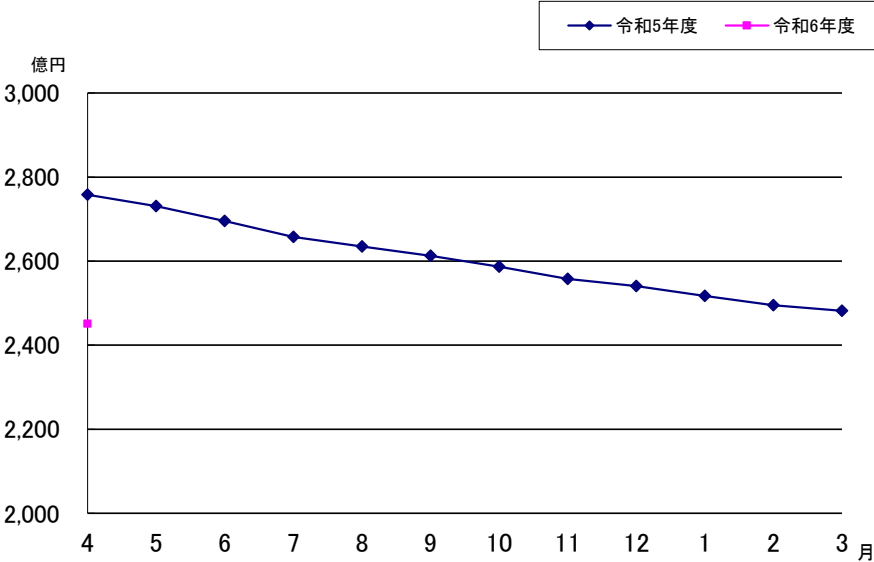
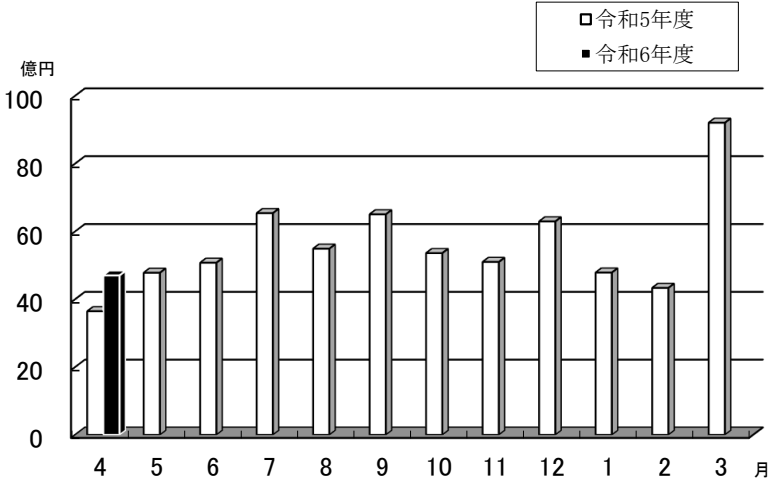
(2024. 5)

山梨県信用保証協会

# 4月の保証状況

## 保証承諾

令和6年4月の保証承諾は、件数342件（前年同月比127.1%）、金額4,701百万円（同129.0%）となった。

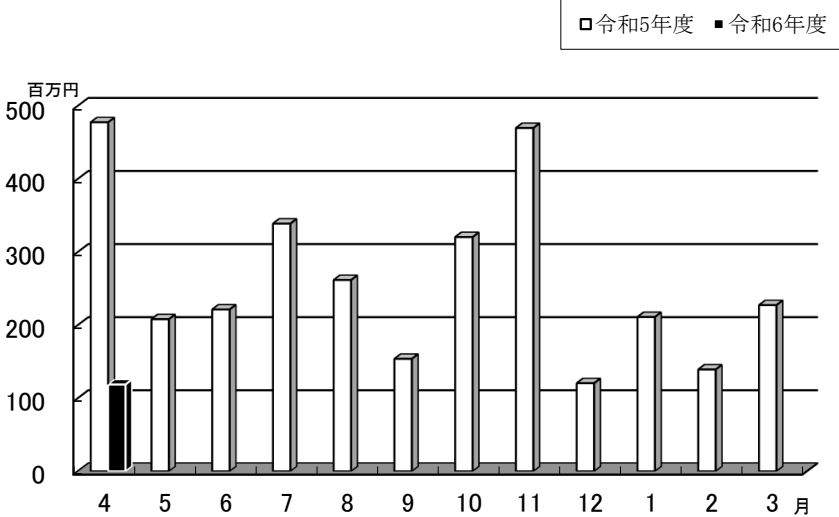


## 保証債務残高

令和6年4月の保証債務残高は、件数20,544件（前年同月比91.7%）、金額245,109百万円（同88.9%）となった。

## 代位弁済

令和6年4月の代位弁済は、件数11件（前年同月比29.7%）、金額119百万円（同24.9%）となった。



制度別保証状況

(単位：千円、%)

保 証 承 諾						制 度	保 証 債 務 残 高			代 位 弁 済 年 度 累 計 (元 利)		
4 月			当 年 度 累 計				件 数	金 額	前 年 比	件 数	金 額	前 年 比
件 数	金 額	前 年 比	件 数	金 額	前 年 比							
70	805,260	158.3	70	805,260	158.3	一 般 保 証	1,403	13,073,248	101.0	2	21,219	16.7
12	247,700	117.1	12	247,700	117.1	提 携 保 証 ( 注 1 )	961	15,272,612	95.0	0	0	0.0
3	29,000	-	3	29,000	-	創 業	111	320,360	94.1	0	0	0.0
9	218,700	103.4	9	218,700	103.4	そ の 他 提 携	850	14,952,252	95.1	0	0	0.0
157	2,103,481	107.2	157	2,103,481	107.2	協 会 制 度	4,736	66,108,904	106.7	2	17,856	22.1
20	345,921	66.0	20	345,921	66.0	伴 走 支 援 型 特 別 保 証	919	16,744,711	148.2	0	0	0.0
0	0	0.0	0	0	0.0	経 営 安 定 関 連	175	2,637,701	74.0	0	0	0.0
0	0	0.0	0	0	0.0	危 機 関 連 保 証	25	476,432	86.5	0	0	0.0
9	125,350	137.3	9	125,350	137.3	補 助 金 連 携 支 援 保 証	130	1,888,357	147.7	0	0	0.0
1	15,000	-	1	15,000	-	創 業 関 連	11	154,035	262.1	0	0	0.0
0	0	0.0	0	0	0.0	特 定 社 債	62	3,686,800	97.0	0	0	0.0
0	0	0.0	0	0	0.0	財 務 要 件 型 無 保 証 人 保 証	8	307,677	219.6	1	13,107	-
1	120,000	100.0	1	120,000	100.0	A B L	16	1,441,600	90.4	0	0	0.0
0	0	0.0	0	0	0.0	経 営 改 善 サ ポ ー ト	28	748,773	102.9	0	0	0.0
0	0	0.0	0	0	0.0	事 業 承 継	79	1,313,519	90.4	0	0	0.0
1	1,500	150.0	1	1,500	150.0	根 保 証	14	308,000	63.4	0	0	0.0
15	446,400	230.1	15	446,400	230.1	当 座 貸 越	382	13,148,537	101.8	0	0	0.0
59	258,100	88.5	59	258,100	88.5	カ ー ド ロ ー ン	2,000	8,587,744	93.8	0	0	0.0
44	644,860	98.0	44	644,860	98.0	短 期 継 続 支 援 保 証	427	6,896,555	98.3	0	0	0.0
7	146,350	799.7	7	146,350	799.7	そ の 他	460	7,768,463	98.3	1	4,749	-
95	1,480,855	157.4	95	1,480,855	157.4	県 制 度	12,724	148,693,460	81.2	7	79,623	29.5
42	1,097,395	144.9	42	1,097,395	144.9	コ ロ ナ ・ 物 価 高 騰 対 応 融 資	942	19,408,544	353.4	0	0	0.0
0	0	0.0	0	0	0.0	新 型 コ ロ ナ ウ イ ル ス 感 染 症 対 策 関 係	8,183	101,275,575	68.9	6	70,190	57.5
0	0	0.0	0	0	0.0	新 型 コ ロ ナ ウ イ ル ス 感 染 症 関 連 借 換	463	2,645,201	90.6	1	9,433	127.2
0	0	0.0	0	0	0.0	不 況 業 種 対 策 関 係	261	2,689,054	70.4	0	0	0.0
0	0	0.0	0	0	0.0	経 済 危 機 関 係 ( S N 4 )	359	5,287,755	80.1	0	0	0.0
0	0	0.0	0	0	0.0	経 済 危 機 関 係 ( 危 機 関 連 )	377	7,196,300	83.2	0	0	0.0
24	109,720	219.5	24	109,720	219.5	小 規 模 サ ポ ー ト 融 資 ( 小 口 零 細 企 業 保 証 )	828	2,548,232	115.5	0	0	0.0
12	63,820	362.6	12	63,820	362.6	起 業 家 支 援 融 資	633	3,135,794	138.8	0	0	0.0
17	209,920	181.1	17	209,920	181.1	そ の 他	678	4,507,004	108.0	0	0	0.0
8	63,500	295.4	8	63,500	295.4	市 町 村 制 度	720	1,960,490	110.4	0	0	0.0
342	4,700,796	129.0	342	4,700,796	129.0	合 計	20,544	245,108,713	88.9	11	118,698	24.9

注1.「提携保証」は協会と金融機関で覚書を締結した保証制度。

【2024年4月】

金融機関別保証状況

(単位：千円、%)

保 証 承 諾						金 融 機 関	保 証 債 務 残 高			代 位 弁 済 年 度 累 計 (元 利)		
4 月			当 年 度 累 計				件 数	金 額	前 年 比	件 数	金 額	前 年 比
件 数	金 額	前 年 比	件 数	金 額	前 年 比							
0	0	0.0	0	0	0.0	み ず ほ 銀 行	82	2,479,213	96.3	0	0	0.0
0	0	0.0	0	0	0.0	三 菱 U F J 銀 行	13	93,887	58.7	0	0	0.0
1	15,000	-	1	15,000	-	三 井 住 友 銀 行	61	1,230,918	89.7	0	0	0.0
1	10,000	200.0	1	10,000	200.0	り そ な 銀 行	125	3,189,172	94.1	0	0	0.0
2	25,000	500.0	2	25,000	500.0	都 市 銀 行 小 計	281	6,993,190	93.3	0	0	0.0
125	1,652,597	105.2	125	1,652,597	105.2	山 梨 中 央 銀 行	6,142	80,008,250	86.2	5	46,666	20.4
1	150,000	100.0	1	150,000	100.0	八 十 二 銀 行	18	309,230	73.5	0	0	0.0
0	0	0.0	0	0	0.0	静 岡 銀 行	5	158,119	83.6	0	0	0.0
0	0	0.0	0	0	0.0	清 水 銀 行	6	70,456	85.0	0	0	0.0
126	1,802,597	104.8	126	1,802,597	104.8	地 方 銀 行 小 計	6,171	80,546,055	86.1	5	46,666	20.4
1	5,350	-	1	5,350	-	青 梅 信 用 金 庫	13	133,195	67.9	0	0	0.0
88	1,499,269	156.9	88	1,499,269	156.9	甲 府 信 用 金 庫	4,933	69,115,563	93.0	1	3,764	2.5
48	465,930	129.5	48	465,930	129.5	山 梨 信 用 金 庫	3,389	31,758,777	89.5	4	29,708	68.0
0	0	0.0	0	0	0.0	富 士 宮 信 用 金 庫	4	20,785	128.6	0	0	0.0
137	1,970,549	149.8	137	1,970,549	149.8	信 用 金 庫 小 計	8,339	101,028,320	91.8	5	33,472	17.1
34	430,060	222.4	34	430,060	222.4	山 梨 県 民 信 用 組 合	3,340	33,095,334	85.0	1	38,560	162.7
42	452,590	116.0	42	452,590	116.0	都 留 信 用 組 合	2,328	22,345,920	91.1	0	0	0.0
76	882,650	151.3	76	882,650	151.3	信 用 組 合 小 計	5,668	55,441,254	87.4	1	38,560	73.5
1	20,000	-	1	20,000	-	商 工 組 合 中 央 金 庫	69	984,534	85.4	0	0	0.0
0	0	0.0	0	0	0.0	山 梨 県 信 用 農 業 会	12	107,458	85.6	0	0	0.0
0	0	0.0	0	0	0.0	協 同 組 合 連 合 会	4	7,903	54.9	0	0	0.0
0	0	0.0	0	0	0.0	フ ル ー ツ 山 梨 農 業 協 同 組 合	0	0	0.0	0	0	0.0
0	0	0.0	0	0	0.0	笛 吹 農 業 協 同 組 合	0	0	0.0	0	0	0.0
342	4,700,796	129.0	342	4,700,796	129.0	合 計	20,544	245,108,713	88.9	11	118,698	24.9

【2024年4月】

業種別保証状況

(単位：千円、%)

保 証 承 継								業 種	保 証 債 務 携 高				代 位 弁 済 年 度 累 計 (元 利)			
4 月				当 年 度 累 計					件 数	金 額	構 成 比	前 年 比	件 数	金 額	構 成 比	前 年 比
件 数	金 額	構 成 比	前 年 比	件 数	金 額	構 成 比	前 年 比									
64	956,457	20.3	89.7	64	956,457	20.3	89.7	製 造 業	3,704	51,480,623	21.0	90.4	0	0	0.0	0.0
10	165,920	3.5	62.1	10	165,920	3.5	62.1	食 料 品 工 業	505	8,593,223	3.5	95.7	0	0	0.0	0.0
3	30,000	0.6	21.8	3	30,000	0.6	21.8	織 維 品 工 業	164	1,816,284	0.7	78.7	0	0	0.0	0.0
1	60,000	1.3	-	1	60,000	1.3	-	木 材 ・ 木 製 品 工 業	47	629,131	0.3	80.0	0	0	0.0	0.0
0	0	0.0	0.0	0	0	0.0	0.0	家 具 ・ 建 具 工 業	64	434,283	0.2	83.7	0	0	0.0	0.0
0	0	0.0	0.0	0	0	0.0	0.0	紙 工 業	66	944,148	0.4	91.4	0	0	0.0	0.0
0	0	0.0	0.0	0	0	0.0	0.0	製 版 ・ 製 本 業	3	77,789	0.0	90.7	0	0	0.0	0.0
0	0	0.0	0.0	0	0	0.0	0.0	ゴ ム 製 品 製 造 業	15	173,643	0.1	90.2	0	0	0.0	0.0
1	15,000	0.3	-	1	15,000	0.3	-	化 学 工 業	19	732,215	0.3	107.2	0	0	0.0	0.0
4	87,000	1.9	1450.0	4	87,000	1.9	1,450.0	ゴ ム ・ プ ラ ス チ ッ ク 工 業	236	3,320,062	1.4	93.2	0	0	0.0	0.0
0	0	0.0	0.0	0	0	0.0	0.0	皮 革 工 業	7	136,980	0.1	73.6	0	0	0.0	0.0
0	0	0.0	0.0	0	0	0.0	0.0	窯 業	97	1,822,828	0.7	102.9	0	0	0.0	0.0
4	97,000	2.1	242.5	4	97,000	2.1	242.5	機 械 工 業	404	7,440,307	3.0	92.3	0	0	0.0	0.0
6	215,332	4.6	173.7	6	215,332	4.6	173.7	電 気 機 器 工 業	208	3,432,143	1.4	84.7	0	0	0.0	0.0
2	8,000	0.2	9.4	2	8,000	0.2	9.4	車 両 工 業	114	2,108,310	0.9	97.1	0	0	0.0	0.0
0	0	0.0	0.0	0	0	0.0	0.0	船 舶 工 業	2	64,500	0.0	-	0	0	0.0	0.0
14	182,615	3.9	91.0	14	182,615	3.9	91.0	金 属 工 業	444	6,596,705	2.7	87.7	0	0	0.0	0.0
17	92,590	2.0	60.2	17	92,590	2.0	60.2	そ の 他 の 工 業	1,244	12,226,099	5.0	90.1	0	0	0.0	0.0
0	0	0.0	0.0	0	0	0.0	0.0	農 林 漁 業	1	7,712	0.0	74.5	0	0	0.0	0.0
0	0	0.0	0.0	0	0	0.0	0.0	ソ フ ト ウ ェ ア 業	57	829,693	0.3	67.6	0	0	0.0	0.0
2	3,000	0.1	-	2	3,000	0.1	-	情 報 処 理 サ ー ビ ス 業	7	94,568	0.0	66.2	0	0	0.0	0.0
86	1,154,060	24.6	217.2	86	1,154,060	24.6	217.2	建 設 業	4,522	51,294,096	20.9	85.3	1	38,560	32.5	-
39	932,819	19.8	158.1	39	932,819	19.8	158.1	卸 売 業	2,267	38,331,069	15.6	88.5	2	33,251	28.0	11.5
44	514,830	11.0	86.6	44	514,830	11.0	86.6	小 売 業	2,550	27,188,261	11.1	88.7	3	13,415	11.3	267.6
7	137,180	2.9	261.3	7	137,180	2.9	261.3	不 動 産 業	501	6,295,989	2.6	99.8	0	0	0.0	0.0
27	217,210	4.6	177.6	27	217,210	4.6	177.6	飲 食 店	2,005	13,247,292	5.4	92.6	0	0	0.0	0.0
8	103,650	2.2	75.1	8	103,650	2.2	75.1	運 送 倉 庫 業	770	12,375,161	5.0	92.1	0	0	0.0	0.0
3	34,000	0.7	87.2	3	34,000	0.7	87.2	印 刷 業	95	933,760	0.4	84.2	2	4,839	4.1	-
0	0	0.0	0.0	0	0	0.0	0.0	出 版 業	17	239,284	0.1	81.0	0	0	0.0	0.0
0	0	0.0	0.0	0	0	0.0	0.0	電 気 ・ ガ ス ・ 熱 供 給 ・ 水 道 業	118	836,244	0.3	85.9	0	0	0.0	0.0
2	6,900	0.1	-	2	6,900	0.1	-	木 材 伐 出 業	20	236,497	0.1	94.0	0	0	0.0	0.0
1	5,000	0.1	-	1	5,000	0.1	-	鉱 業	3	41,573	0.0	83.8	0	0	0.0	0.0
0	0	0.0	0.0	0	0	0.0	0.0	土 石 採 取 業	50	826,032	0.3	86.8	0	0	0.0	0.0
61	638,690	13.6	125.7	61	638,690	13.6	125.7	サ ー ビ ス 業	3,862	41,418,529	16.9	88.9	3	28,633	24.1	68.2
9	56,650	1.2	385.4	9	56,650	1.2	385.4	洗 濯 ・ 理 美 容 ・ 浴 場 業	629	3,370,397	1.4	83.9	0	0	0.0	0.0
1	30,000	0.6	176.5	1	30,000	0.6	176.5	物 品 賃 貸 業	117	1,606,115	0.7	84.9	0	0	0.0	0.0
2	27,000	0.6	-	2	27,000	0.6	-	運 輸 サ ー ビ ス 業	14	243,238	0.1	94.6	0	0	0.0	0.0
11	149,440	3.2	128.8	11	149,440	3.2	128.8	医 療 ・ 福 祉 業	820	9,512,709	3.9	87.3	0	0	0.0	0.0
0	0	0.0	0.0	0	0	0.0	0.0	加 工 ・ 修 理 業	61	325,300	0.1	87.3	0	0	0.0	0.0
4	40,950	0.9	932.8	4	40,950	0.9	932.8	そ の 他 の 生 活 関 連 サ ー ビ ス 業	256	2,192,348	0.9	90.2	0	0	0.0	0.0
13	87,200	1.9	32.1	13	87,200	1.9	32.1	宿 泊 業	687	10,229,803	4.2	93.5	2	19,200	16.2	-
0	0	0.0	0.0	0	0	0.0	0.0	広 告 業	39	586,616	0.2	109.8	0	0	0.0	0.0
0	0	0.0	0.0	0	0	0.0	0.0	情 報 通 信 サ ー ビ ス 業	33	296,569	0.1	85.1	0	0	0.0	0.0
7	122,950	2.6	6147.5	7	122,950	2.6	6,147.5	娯 楽 業	166	2,878,111	1.2	89.5	1	9,433	7.9	-
5	44,500	0.9	2225.0	5	44,500	0.9	2,225.0	専 門 サ ー ビ ス 業	219	1,363,242	0.6	91.2	0	0	0.0	0.0
3	9,000	0.2	180.0	3	9,000	0.2	180.0	廃 棄 物 処 理 業	159	1,911,064	0.8	78.2	0	0	0.0	0.0
1	1,500	0.0	-	1	1,500	0.0	-	教 育 ・ 学 習 支 援 業	126	936,428	0.4	85.3	0	0	0.0	0.0
3	9,500	0.2	-	3	9,500	0.2	-	技 術 サ ー ビ ス 業	163	1,381,216	0.6	82.4	0	0	0.0	0.0
0	0	0.0	0.0	0	0	0.0	0.0	通 信 ・ 放 送 業	4	68,347	0.0	48.4	0	0	0.0	0.0
1	40,000	0.9	-	1	40,000	0.9	-	職 業 紹 介 ・ 派 遣 業	67	1,278,804	0.5	93.5	0	0	0.0	0.0
1	20,000	0.4	31.8	1	20,000	0.4	31.8	そ の 他 の サ ー ビ ス 業	290	3,122,263	1.3	94.5	0	0	0.0	0.0
0	0	0.0	0.0	0	0	0.0	0.0	そ の 他 サ ー ビ ス 業	12	115,958	0.0	82.9	0	0	0.0	0.0
0	0	0.0	0.0	0	0	0.0	0.0	保 険 媒 介 代 理 業	43	250,135	0.1	90.5	0	0	0.0	0.0
0	0	0.0	0.0	0	0	0.0	0.0	イ ン タ ー ネット 付 随 サ ー ビ ス 業	16	109,818	0.0	34.2	0	0	0.0	0.0
0	0	0.0	0.0	0	0	0.0	0.0	郵 便 業	1	4,350	0.0	-	0	0	0.0	0.0
342	4,700,796	100.0	129.0	342	4,700,796	100.0	129.0	合 計	20,544	245,108,713	100.0	88.9	11	118,698	100.0	24.9

【2024年4月】