

# 保証概況

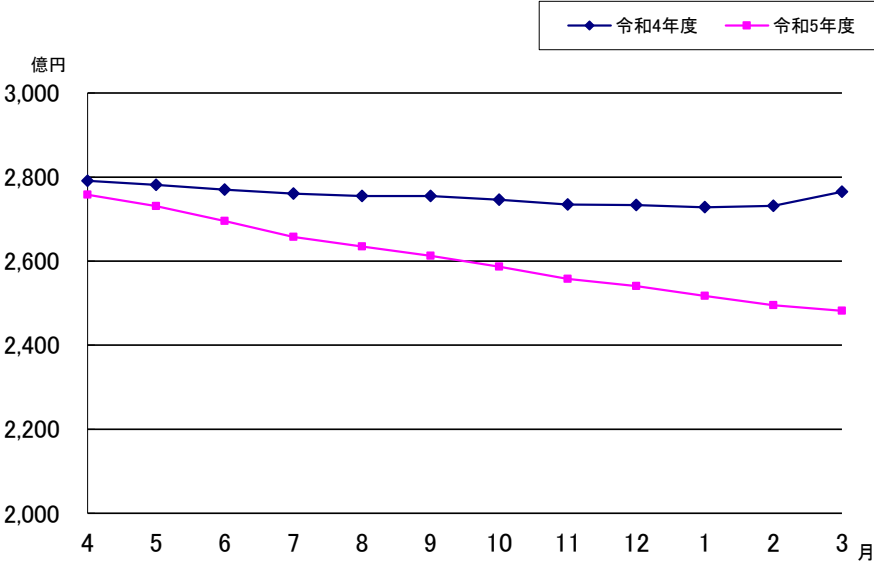
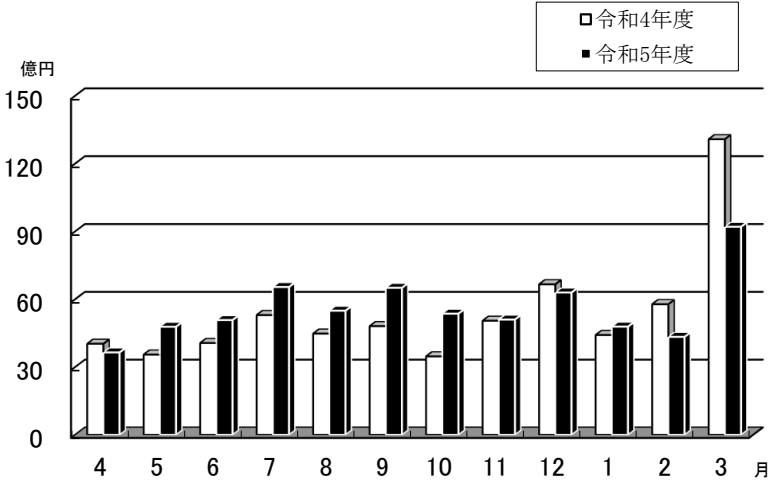
(2024. 4)

山梨県信用保証協会

# 3月の保証状況

## 保証承諾

令和6年3月の保証承諾は、件数496件（前年同月比67.1%）、金額9,203百万円（同70.4%）となった。

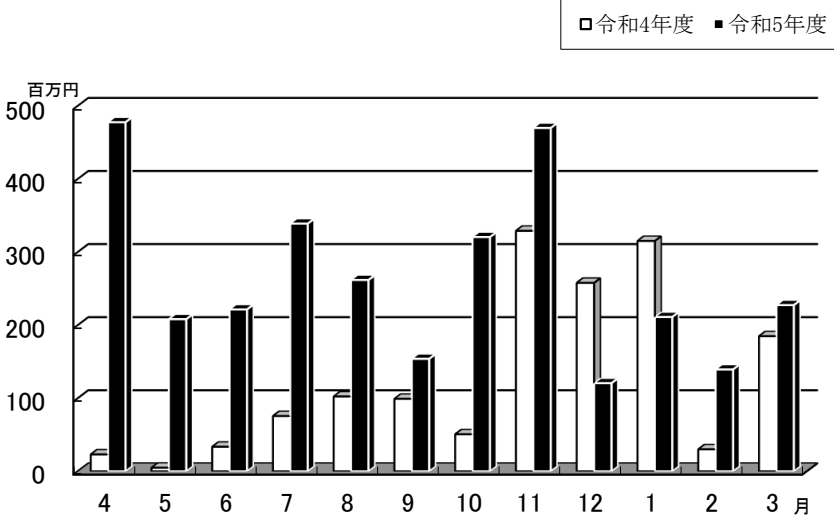


## 保証債務残高

令和6年3月の保証債務残高は、件数20,677件（前年同月比91.9%）、金額248,172百万円（同89.8%）となった。

## 代位弁済

令和6年3月の代位弁済は、件数25件（前年同月比156.3%）、金額227百万円（同123.0%）となった。



制度別保証状況

(単位：千円、%)

保 証 承 諾						制 度	保 証 債 務 残 高			代 位 弁 済 年 度 累 計 (元 利)		
3 月			当 年 度 累 計				件 数	金 額	前 年 比	件 数	金 額	前 年 比
件 数	金 額	前 年 比	件 数	金 額	前 年 比							
63	1,038,710	89.5	635	9,471,828	95.2	一 般 保 証	1,408	13,095,092	100.1	31	280,586	310.0
30	1,060,940	87.5	166	5,349,470	79.8	提 携 保 証 ( 注 1 )	969	15,412,548	98.2	21	140,809	98.5
5	25,200	168.0	13	44,490	49.2	創 業	110	298,066	86.0	5	15,669	310.8
25	1,035,740	86.5	153	5,304,980	80.2	そ の 他 提 携	859	15,114,482	98.5	16	125,141	90.8
213	3,833,322	62.6	2,138	32,049,583	93.2	協 会 制 度	4,755	66,001,565	108.1	76	1,031,920	360.0
48	1,294,549	41.8	385	8,602,558	94.6	伴 走 支 援 型 特 別 保 証	906	16,500,550	157.9	25	375,273	391.7
2	110,693	108.0	3	190,693	71.3	経 営 安 定 関 連	178	2,678,781	76.5	9	221,512	344.9
0	0	0.0	0	0	0.0	危 機 関 連 保 証	25	482,633	86.5	0	0	0.0
6	81,450	55.7	112	1,476,606	101.0	補 助 金 連 携 支 援 保 証	132	1,906,928	146.5	1	2,663	-
1	10,000	37.3	4	89,900	266.0	創 業 関 連	10	139,962	236.4	0	0	0.0
1	40,000	-	12	896,000	153.4	特 定 社 債	64	3,954,000	102.4	0	0	0.0
0	0	0.0	4	316,000	790.0	財 務 要 件 型 無 保 証 人 保 証	9	324,157	226.2	1	31,635	-
4	272,000	66.7	14	1,332,000	90.9	A B L	16	1,441,600	97.7	1	24,027	-
0	0	0.0	6	265,000	289.6	経 営 改 善 サ ポ ー ト	31	766,144	107.1	0	0	0.0
1	20,000	-	5	128,000	320.0	事 業 承 継	78	1,304,389	89.0	3	18,745	-
2	48,500	90.7	13	282,500	63.2	根 保 証	14	307,500	61.7	0	0	0.0
25	908,000	79.2	200	6,635,800	88.0	当 座 貸 越	377	12,908,774	100.3	2	54,666	544.3
99	607,700	104.5	941	4,091,550	86.3	カ ー ド ロ ー ン	2,025	8,677,307	94.4	16	46,498	164.6
16	198,500	69.2	395	6,517,500	90.5	短 期 継 続 支 援 保 証	429	6,911,016	98.5	7	67,590	97.3
8	241,930	139.3	44	1,225,476	88.6	そ の 他	461	7,697,824	96.7	11	189,311	1004.3
173	3,169,666	70.9	1,312	19,287,255	150.0	県 制 度	12,822	151,714,121	82.1	172	1,696,121	172.8
96	2,558,426	72.9	713	15,039,164	298.5	コ ロ ナ ・ 物 価 高 騰 対 応 融 資	873	17,621,395	428.7	1	10,652	-
0	0	0.0	0	0	0.0	新 型 コ ロ ナ ウ イ ル ス 感 染 症 対 策 関 係	8,360	105,957,247	70.8	102	1,134,088	169.5
0	0	0.0	0	0	0.0	新 型 コ ロ ナ ウ イ ル ス 感 染 症 関 連 借 換	464	2,670,150	97.3	7	31,918	397.3
0	0	0.0	5	62,000	13.5	不 況 業 種 対 策 関 係	268	2,792,048	70.5	10	117,565	316.1
0	0	0.0	11	128,000	9.9	経 済 危 機 関 係 ( S N 4 )	364	5,411,239	79.3	12	98,764	93.6
0	0	0.0	0	0	0.0	経 済 危 機 関 係 ( 危 機 関 連 )	381	7,318,582	83.3	5	100,937	108.8
27	147,260	105.2	213	1,062,336	127.4	小 規 模 サ ポ ー ト 融 資 ( 小 口 零 細 企 業 保 証 )	818	2,461,681	110.7	7	13,151	30.5
26	172,130	207.9	203	1,305,435	133.0	起 業 家 支 援 融 資	624	3,081,415	134.4	16	93,782	1058.0
24	291,850	241.5	167	1,690,320	124.5	そ の 他	670	4,400,364	102.5	12	95,264	567.0
17	100,530	94.3	160	940,780	123.9	市 町 村 制 度	723	1,949,014	108.9	0	0	0.0
496	9,203,167	70.4	4,411	67,098,916	103.8	合 計	20,677	248,172,339	89.8	300	3,149,437	209.2

注1.「提携保証」は協会と金融機関で覚書を締結した保証制度。

【2024年3月】

金融機関別保証状況

(単位：千円、%)

保 証 承 諾						金 融 機 関	保 証 債 務 残 高			代 位 弁 済 年 度 累 計 (元 利)		
3 月			当 年 度 累 計				件 数	金 額	前 年 比	件 数	金 額	前 年 比
件 数	金 額	前 年 比	件 数	金 額	前 年 比							
0	0	0.0	10	663,900	226.1	み ず ほ 銀 行	83	2,543,381	102.3	1	3,671	-
0	0	0.0	0	0	0.0	三 菱 U F J 銀 行	13	99,777	59.9	0	0	0.0
0	0	0.0	8	252,000	81.1	三 井 住 友 銀 行	61	1,245,264	96.4	1	6,091	-
2	70,000	53.8	23	756,322	77.5	り そ な 銀 行	128	3,237,158	96.2	0	0	0.0
2	70,000	19.4	41	1,672,222	105.1	都 市 銀 行 小 計	285	7,125,580	97.5	2	9,762	0.0
148	2,418,772	83.0	1,448	23,114,765	109.5	山 梨 中 央 銀 行	6,185	81,294,794	86.9	62	782,806	226.7
0	0	0.0	2	165,000	94.3	八 十 二 銀 行	19	311,357	74.4	0	0	0.0
0	0	0.0	0	0	0.0	静 岡 銀 行	5	158,368	93.5	0	0	0.0
0	0	0.0	0	0	0.0	清 水 銀 行	6	71,245	84.1	0	0	0.0
148	2,418,772	82.3	1,450	23,279,765	109.0	地 方 銀 行 小 計	6,215	81,835,764	86.9	62	782,806	226.7
0	0	0.0	2	46,950	93.9	青 梅 信 用 金 庫	13	134,924	68.2	0	0	0.0
169	3,799,981	62.4	1,228	21,686,955	91.6	甲 府 信 用 金 庫	4,975	69,999,945	94.9	89	1,106,445	237.6
75	1,160,114	98.4	625	7,964,310	131.5	山 梨 信 用 金 庫	3,403	31,979,545	89.5	48	322,935	164.7
0	0	0.0	3	15,000	-	富 士 宮 信 用 金 庫	4	20,862	31.5	0	0	0.0
244	4,960,095	68.2	1,858	29,713,215	99.8	信 用 金 庫 小 計	8,395	102,135,276	93.0	137	1,429,379	216.0
48	945,300	73.3	541	6,991,029	98.7	山 梨 県 民 信 用 組 合	3,357	33,403,619	85.4	72	638,364	139.8
53	790,760	67.1	508	5,226,250	113.0	都 留 信 用 組 合	2,339	22,575,012	91.1	26	275,489	655.8
101	1,736,060	70.3	1,049	12,217,279	104.3	信 用 組 合 小 計	5,696	55,978,631	87.6	98	913,853	183.3
1	18,240	45.6	10	181,436	83.8	商 工 組 合 中 央 金 庫	69	979,409	84.1	1	13,636	-
0	0	0.0	3	35,000	269.2	山 梨 県 信 用 農 業 協 同 組 合 連 合 会	12	108,286	101.7	0	0	0.0
0	0	0.0	0	0	0.0	フ ル ー ツ 山 梨 農 業 協 同 組 合	4	8,058	55.1	0	0	0.0
0	0	0.0	0	0	0.0	笛 吹 農 業 協 同 組 合	1	1,335	29.4	0	0	0.0
496	9,203,167	70.4	4,411	67,098,916	103.8	合 計	20,677	248,172,339	89.8	300	3,149,437	209.2

【2024年3月】

業種別保証状況

(単位：千円、%)

保 証 承 継								業 種	保 証 債 務 残 高				代 位 弁 済 年 度 累 計 (元 利)			
3 月				当 年 度 累 計					件 数	金 額	構 成 比	前 年 比	件 数	金 額	構 成 比	前 年 比
件 数	金 額	構 成 比	前 年 比	件 数	金 額	構 成 比	前 年 比									
81	1,921,628	20.9	86.5	806	15,229,305	22.7	111.3	製 造 業	3,729	51,979,956	20.9	91.2	49	506,497	16.1	129.4
14	364,724	4.0	175.6	106	2,432,754	3.6	87.6	食 料 品 工 業	504	8,653,269	3.5	96.5	4	74,204	2.4	-
0	0	0.0	0.0	38	559,753	0.8	103.1	織 維 品 工 業	166	1,875,680	0.8	82.6	4	57,953	1.8	61.8
2	11,000	0.1	5.9	9	116,800	0.2	43.7	木 材 ・ 木 製 品 工 業	47	636,991	0.3	74.8	0	0	0.0	0.0
1	30,000	0.3	75.0	17	174,350	0.3	106.0	家 具 ・ 建 具 工 業	66	442,278	0.2	84.1	2	11,551	0.4	-
3	29,000	0.3	161.1	23	338,512	0.5	167.3	紙 工 業	67	953,272	0.4	91.9	0	0	0.0	0.0
1	25,000	0.3	-	1	25,000	0.0	56.8	製 版 ・ 製 本 業	4	78,458	0.0	90.7	0	0	0.0	0.0
0	0	0.0	0.0	3	48,000	0.1	1,371.4	ゴ ム 製 品 製 造 業	15	175,953	0.1	90.4	0	0	0.0	0.0
0	0	0.0	0.0	1	143,000	0.2	178.8	化 学 工 業	18	720,258	0.3	105.1	0	0	0.0	0.0
5	74,600	0.8	61.1	47	821,990	1.2	122.2	ゴ ム ・ プ ラ ス チ ッ ク 工 業	237	3,334,579	1.3	93.0	2	40,731	1.3	5562.7
0	0	0.0	0.0	1	5,000	0.0	-	皮 革 工 業	7	138,727	0.1	74.0	0	0	0.0	0.0
2	46,000	0.5	-	23	741,670	1.1	188.2	窯 業	99	1,866,537	0.8	103.4	2	28,845	0.9	-
10	220,778	2.4	57.0	88	1,889,098	2.8	89.5	機 械 工 業	408	7,411,260	3.0	92.2	4	29,781	0.9	334.3
2	43,000	0.5	21.7	44	1,302,450	1.9	113.9	電 気 機 器 工 業	210	3,442,134	1.4	85.0	0	0	0.0	0.0
5	47,990	0.5	1599.7	34	655,436	1.0	160.2	車 両 工 業	114	2,128,141	0.9	94.6	0	0	0.0	0.0
0	0	0.0	0.0	2	64,500	0.1	0.0	船 舶 工 業	2	64,500	0.0	0.0	0	0	0.0	0.0
6	118,670	1.3	55.8	80	1,548,700	2.3	122.7	金 属 工 業	441	6,660,906	2.7	87.8	4	46,381	1.5	-
27	789,866	8.6	103.6	270	4,113,492	6.1	123.6	そ の 他 の 工 業	1,256	12,379,346	5.0	91.6	27	217,051	6.9	75.5
0	0	0.0	0.0	0	0	0.0	0.0	農 林 漁 業	1	7,816	0.0	74.2	0	0	0.0	0.0
3	121,000	1.3	1210.0	17	223,800	0.3	88.1	ソ フ ト ウ ェ ア 業	61	914,591	0.4	74.8	0	0	0.0	0.0
0	0	0.0	0.0	2	25,000	0.0	108.7	情 報 処 理 サ ー ビ ス 業	6	95,259	0.0	66.4	0	0	0.0	0.0
130	1,995,737	21.7	78.9	1072	14,045,011	20.9	98.8	建 設 業	4569	51,965,471	20.9	86.7	34	292,233	9.3	82.1
66	1,794,310	19.5	60.9	542	12,724,404	19.0	97.6	卸 売 業	2277	38,861,333	15.7	89.0	44	856,149	27.2	362.5
59	951,051	10.3	55.3	581	7,486,614	11.2	105.8	小 売 業	2566	27,564,211	11.1	89.0	46	319,796	10.2	289.1
10	353,000	3.8	75.9	107	2,043,653	3.0	104.5	不 動 産 業	503	6,286,793	2.5	103.7	5	26,682	0.8	-
36	467,112	5.1	147.2	371	2,773,286	4.1	105.1	飲 食 店	2012	13,225,665	5.3	91.9	49	288,484	9.2	182.2
10	134,010	1.5	16.2	146	2,607,604	3.9	90.8	運 送 倉 庫 業	772	12,517,352	5.0	92.8	16	208,454	6.6	178.7
1	1,000	0.0	-	21	225,918	0.3	201.7	印 刷 業	98	946,562	0.4	84.8	0	0	0.0	0.0
0	0	0.0	0.0	1	2,000	0.0	3.4	出 版 業	17	240,132	0.1	80.8	2	3,002	0.1	-
0	0	0.0	0.0	6	120,150	0.2	84.1	電 気 ・ ガ ス ・ 熱 供 給 ・ 水 道 業	120	850,523	0.3	88.7	0	0	0.0	0.0
0	0	0.0	0.0	3	20,900	0.0	55.0	木 材 伐 出 業	20	239,080	0.1	94.4	0	0	0.0	0.0
0	0	0.0	0.0	0	0	0.0	0.0	鉱 業	3	42,401	0.0	84.9	0	0	0.0	0.0
1	10,000	0.1	-	5	150,000	0.2	67.0	土 石 採 取 業	49	823,079	0.3	85.9	1	27,451	0.9	-
101	1,565,320	17.0	79.6	737	9,612,319	14.3	111.7	サ ー ビ ス 業	3,881	42,060,897	16.9	89.9	54	620,687	19.7	454.5
11	59,910	0.7	32.4	99	637,578	1.0	87.9	洗 濯 ・ 理 美 容 ・ 浴 場 業	633	3,530,529	1.4	86.9	15	178,338	5.7	6381.5
6	35,500	0.4	50.7	26	320,040	0.5	63.2	物 品 賃 貸 業	113	1,580,060	0.6	82.3	1	4,689	0.1	-
0	0	0.0	0.0	3	79,000	0.1	66.6	運 輸 サ ー ビ ス 業	13	236,906	0.1	92.0	0	0	0.0	0.0
39	604,720	6.6	142.5	155	2,342,415	3.5	114.4	医 療 ・ 福 祉 業	813	9,468,011	3.8	86.7	17	135,565	4.3	347.4
2	8,000	0.1	11.9	14	55,520	0.1	60.9	加 工 ・ 修 理 業	62	331,173	0.1	90.9	0	0	0.0	0.0
6	14,900	0.2	29.0	42	448,737	0.7	157.6	そ の 他 の 生 活 関 連 サ ー ビ ス 業	258	2,245,159	0.9	91.3	6	11,498	0.4	88.8
10	220,100	2.4	50.5	148	2,874,418	4.3	126.1	宿 泊 業	702	10,640,209	4.3	97.2	6	173,830	5.5	-
5	205,300	2.2	5147.9	8	245,180	0.4	797.6	広 告 業	39	590,014	0.2	110.0	0	0	0.0	0.0
1	8,920	0.1	-	8	88,620	0.1	260.6	情 報 通 信 サ ー ビ ス 業	33	299,572	0.1	85.4	0	0	0.0	0.0
4	66,500	0.7	117.7	25	339,880	0.5	114.1	娯 楽 業	168	2,868,662	1.2	88.8	2	76,637	2.4	1043.8
2	7,000	0.1	11.7	47	354,974	0.5	131.4	専 門 サ ー ビ ス 業	219	1,387,012	0.6	91.6	4	30,008	1.0	8524.1
0	0	0.0	0.0	24	245,000	0.4	58.8	廃 棄 物 処 理 業	160	1,992,185	0.8	84.5	0	0	0.0	0.0
0	0	0.0	0.0	20	130,190	0.2	45.5	教 育 ・ 学 習 支 援 業	128	958,723	0.4	86.9	0	0	0.0	0.0
1	1,000	0.0	1.5	29	285,989	0.4	80.8	技 術 サ ー ビ ス 業	164	1,396,236	0.6	81.9	0	0	0.0	0.0
0	0	0.0	0.0	0	0	0.0	0.0	通 信 ・ 放 送 業	4	69,996	0.0	48.4	0	0	0.0	0.0
7	164,770	1.8	915.4	18	367,270	0.5	195.4	職 業 紹 介 ・ 派 遣 業	67	1,278,213	0.5	92.5	0	0	0.0	0.0
7	168,700	1.8	78.8	68	779,608	1.2	137.8	そ の 他 の 専 業 サ ー ビ ス 業	292	3,065,522	1.2	91.2	3	10,121	0.3	14.8
0	0	0.0	0.0	3	17,900	0.0	71.6	そ の 他 サ ー ビ ス 業	13	122,715	0.0	86.9	0	0	0.0	0.0
1	10,000	0.1	294.2	8	41,252	0.1	557.5	保 険 媒 介 代 理 業	43	252,981	0.1	92.0	0	0	0.0	0.0
0	0	0.0	0.0	4	12,000	0.0	133.3	イ ン タ ー ネット 付 随 サ ー ビ ス 業	17	311,517	0.1	96.7	0	0	0.0	0.0
0	0	0.0	0.0	1	4,500	0.0	0.0	郵 便 業	1	4,388	0.0	0.0	0	0	0.0	0.0
496	9,203,167	100.0	70.4	4,411	67,098,916	100.0	103.8	合 計	20,677	248,172,339	100.0	89.8	300	3,149,437	100.0	209.2

【2024年3月】