

保証概況

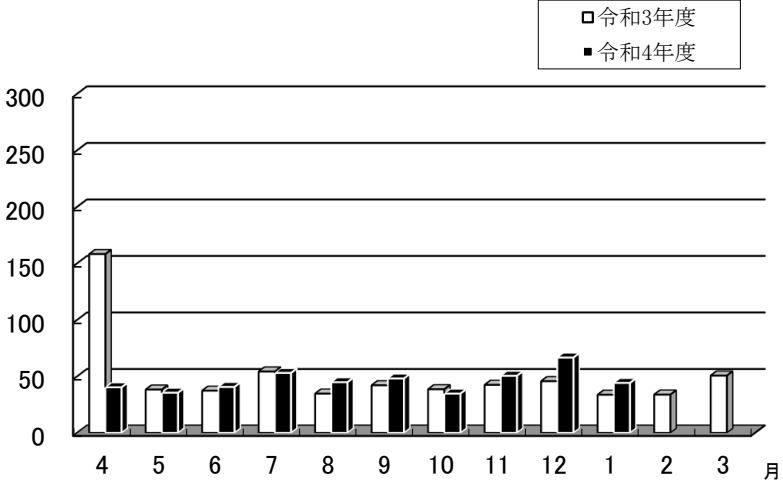
(2023. 2)

山梨県信用保証協会

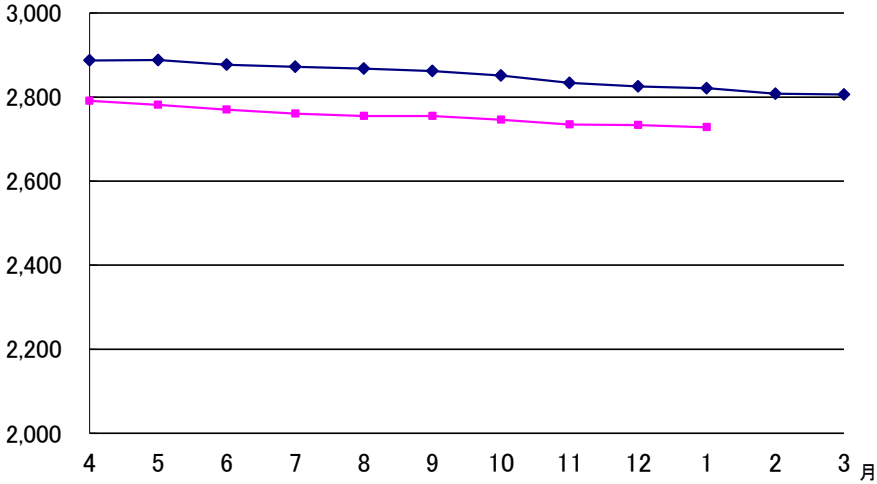
1月の保証状況

保証承諾

令和5年1月の保証承諾は、285件、4,414百万円となり前年同月比は件数 102.89%、金額 131.02% となった。



令和3年度 令和4年度

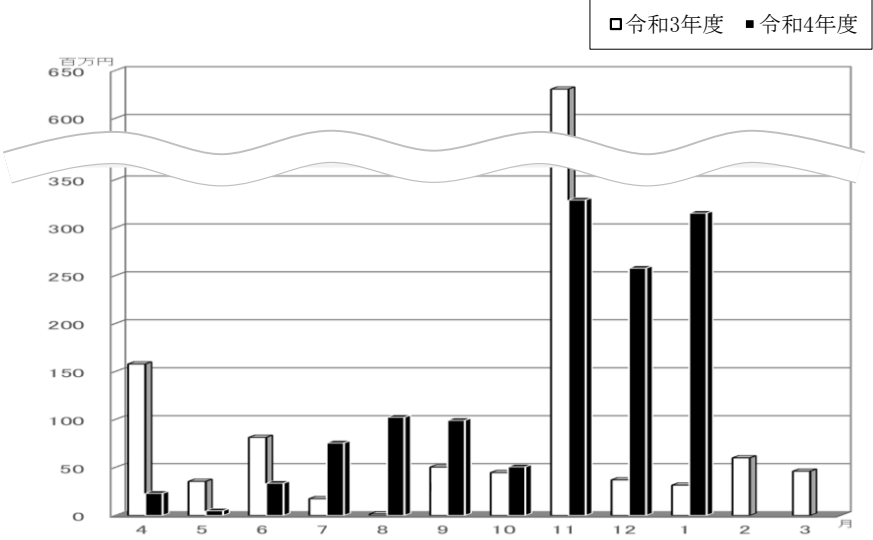


保証債務残高

令和5年1月の保証債務残高は、件数 22,459件（前年同月比 98.53%）、金額272,803百万円（同96.71%）となった。

代位弁済

令和5年1月の代位弁済は、件数21件（前年同月比420.00%）、金額315百万円（同999.19%）となった。



制度別保証状況

(単位：千円、%)

保証承諾						制度	保証債務残高			代位弁済年度累計 (元 利)		
1 月			当年度累計				件数	金額	前年比	件数	金額	前年比
件数	金額	前年比	件数	金額	前年比							
53	980,675	115.8	509	980,675	103.2	一般保証	1,482	12,755,254	96.8	16	89,113	37.1
20	749,310	272.2	142	4,992,197	128.4	提携保証(注1)	1,153	15,280,390	91.3	4	19,697	14.3
6	40,310	164.5	14	75,465	131.0	創業	130	344,510	97.8	1	5,041	63.3
14	709,000	282.7	128	4,916,732	128.4	その他提携	1,023	14,935,879	91.1	3	14,655	11.2
155	2,275,950	120.2	1,857	25,572,225	121.7	協会制度	4,751	57,771,437	107.0	27	283,927	74.6
37	907,750	380.4	280	4,848,680	201.2	伴走支援型特別保証	501	7,190,772	312.5	8	95,810	—
0	0	—	7	165,000	29.2	経営安定関連	263	3,665,943	81.6	2	64,229	66.8
0	0	—	0	0	—	危機関連保証	26	571,289	84.5	0	0	—
3	51,500	—	71	1,233,540	—	補助金連携支援保証	62	1,102,659	—	0	0	—
0	0	—	1	7,000	—	創業関連	5	33,554	108.4	0	0	—
0	0	—	8	504,000	90.0	特定社債	66	3,930,960	104.8	0	0	—
0	0	—	1	40,000	62.0	財務要件型 無保証人保証	8	170,321	134.6	0	0	—
0	0	—	11	1,009,600	86.8	A B L	18	1,523,200	96.5	0	0	—
1	35,500	60.6	1	35,500	60.6	経営改善サポート	33	661,199	94.2	0	0	—
0	0	—	2	40,000	18.3	事業承継	93	1,510,615	86.1	0	0	—
1	3,500	46.7	18	393,500	120.2	根保証	24	540,554	90.0	0	0	—
13	559,000	78.3	176	5,966,500	124.9	当座貸越	402	12,878,190	98.1	1	10,043	—
69	269,200	75.5	823	3,746,600	105.4	カードローン	2,281	9,265,157	93.6	8	25,515	71.7
28	312,000	112.0	417	6,430,970	101.4	短期継続支援保証	462	6,854,783	100.2	6	69,479	178.8
3	137,500	116.5	41	1,151,335	138.6	その他	507	7,872,241	97.2	2	18,850	32.8
49	349,230	102.5	863	6,557,326	34.0	県制度	14,357	185,215,266	94.3	74	897,994	275.6
6	126,000	—	6	126,000	—	コロナ・物価高騰対応融資	2	15,000	—	0	0	—
0	0	—	0	0	—	新型コロナウイルス 感染症対策関係	10,757	153,734,605	92.0	43	599,614	302.1
16	109,780	—	363	2,180,418	—	新型コロナウイルス 感染症関連借換	372	2,179,027	—	1	8,034	—
1	20,000	43.5	30	437,000	84.9	不況業種対策関係	390	4,139,766	93.6	6	37,195	88.9
1	3,000	2.9	91	1,183,321	116.8	経済危機関係(SN4)	410	7,048,906	108.6	5	100,020	—
0	0	—	0	0	—	経済危機関係(危機関連)	419	9,124,581	88.5	5	89,833	199.0
11	38,700	58.6	128	619,640	97.8	小規模サポート融資 (小口零細企業保証)	831	2,168,353	106.6	5	37,634	324.2
9	24,470	48.3	144	822,070	103.4	起業家支援融資	453	2,233,179	150.0	4	8,864	—
5	27,280	37.5	101	1,188,877	183.4	その他	723	4,571,849	99.5	5	16,801	58.5
8	59,300	502.5	128	622,120	129.8	市町村制度	716	1,780,973	102.6	0	0	—
285	4,414,465	131.0	3,499	38,724,543	84.2	合計	22,459	272,803,319	96.7	121	1,290,730	118.7

注1.「提携保証」は協会と金融機関で覚書を締結した保証制度。

【2023年1月】

金融機関別保証状況

(単位：千円、%)

保 証 承 諾						金 融 機 関	保 証 債 務 残 高			代 位 弁 済 年 度 累 計 (元 利)		
1 月			当 年 度 累 計				件 数	金 額	前 年 比	件 数	金 額	前 年 比
件 数	金 額	前 年 比	件 数	金 額	前 年 比							
0	0	—	4	160,000	21.7	み ず ほ 銀 行	105	2,564,009	85.0	0	0	—
0	0	—	1	10,002	—	三 菱 U F J 銀 行	18	174,670	61.3	0	0	—
0	0	—	8	210,600	122.4	三 井 住 友 銀 行	70	1,335,252	84.4	0	0	—
1	21,000	52.5	22	841,000	94.2	り そ な 銀 行	141	3,461,153	101.2	0	0	—
1	21,000	52.5	35	1,221,602	67.8	都 市 銀 行 小 計	334	7,535,084	90.7	0	0	—
90	1,563,659	89.6	1,146	16,618,924	82.7	山 梨 中 央 銀 行	6,886	94,304,738	95.4	21	154,946	26.0
1	5,000	—	3	170,000	111.5	八 十 二 銀 行	24	418,758	95.5	0	0	—
0	0	—	2	10,000	—	静 岡 銀 行	4	169,522	88.8	0	0	—
0	0	—	2	40,000	100.3	清 水 銀 行	6	88,291	153.3	0	0	—
91	1,568,659	89.1	1,153	16,838,924	83.0	地 方 銀 行 小 計	6,920	94,981,309	95.4	21	154,946	26.0
0	0	—	1	50,000	123.8	青 梅 信 用 金 庫	19	201,143	158.6	0	0	—
103	2,124,186	229.5	930	15,180,161	105.4	甲 府 信 用 金 庫	5,142	69,282,289	100.1	33	456,841	1019.4
35	251,440	120.8	462	4,169,383	78.8	山 梨 信 用 金 庫	3,643	35,599,967	94.1	24	189,108	88.4
0	0	—	0	0	—	富 士 宮 信 用 金 庫	4	66,220	99.7	0	0	—
138	2,375,626	209.0	1,393	19,399,544	98.3	信 用 金 庫 小 計	8,808	105,149,619	98.1	57	645,949	249.7
32	329,600	115.7	509	4,981,540	92.4	山 梨 県 民 信 用 組 合	3,809	38,975,471	98.4	36	447,827	485.3
23	119,580	85.7	399	3,174,725	63.4	都 留 信 用 組 合	2,488	24,836,125	96.3	7	42,008	50.5
55	449,180	105.8	908	8,156,265	78.4	信 用 組 合 小 計	6,297	63,811,596	97.6	43	489,835	279.1
0	0	0.0	9	176,592	84.0	商 工 組 合 中 央 金 庫	84	1,197,131	81.6	0	0	—
0	0	—	1	13,000	26.3	山 梨 県 信 用 農 業 会 協 同 組 合 連 合 会	10	108,400	96.6	0	0	—
0	0	—	0	0	—	フ ル ー ツ 山 梨 農 業 協 同 組 合	5	15,107	84.1	0	0	—
0	0	—	0	0	—	笛 吹 農 業 協 同 組 合	1	5,073	49.1	0	0	—
285	4,414,465	131.0	3,499	45,805,928	87.2	合 計	22,459	272,803,319	96.7	121	1,290,730	118.7

【2023年1月】

業種別保証状況

(単位：千円、%)

保証承諾								業種	保証債務残高				代位弁済年度累計 (元 利)			
1月				当年度累計					件数	金額	構成比	前年比	件数	金額	構成比	前年比
件数	金額	構成比	前年比	件数	金額	構成比	前年比									
53	1,001,680	22.7	183.6	663	10,301,824	22.5	95.5	製 造 業	4,123	56,735,418	20.8	96.9	25	373,031	28.9	203.9
16	593,700	13.4	248.8	101	2,361,944	5.2	109.1	食 料 品 工 業	521	8,734,310	3.2	95.3	0	0	0.0	—
2	4,500	0.1	58.4	35	455,000	1.0	66.7	織 維 品 工 業	208	2,303,064	0.8	92.0	5	94,126	7.3	248.0
1	8,000	0.2	—	5	82,000	0.2	73.2	木 材・木 製 品 工 業	51	860,128	0.3	93.9	0	0	0.0	—
0	0	0.0	—	13	113,500	0.2	306.7	家 具・建 具 工 業	76	544,499	0.2	117.4	0	0	0.0	—
0	0	0.0	—	13	179,300	0.4	72.0	紙 工 業	68	1,033,281	0.4	95.3	0	0	0.0	—
0	0	0.0	—	1	44,000	0.1	176.0	製 版・製 本 業	4	87,824	0.0	175.6	0	0	0.0	—
0	0	0.0	—	2	2,500	0.0	166.7	ゴ ム 製 品 製 造 業	18	198,751	0.1	85.7	0	0	0.0	—
0	0	0.0	—	1	80,000	0.2	132.0	化 学 工 業	19	689,663	0.3	108.1	0	0	0.0	—
1	3,000	0.1	13.0	40	529,040	1.2	74.5	ゴ ム・プ ラ ス テ ッ ク 工 業	262	3,617,991	1.3	96.0	1	732	0.1	—
0	0	0.0	—	0	0	0.0	—	皮 革 工 業	8	190,556	0.1	91.3	0	0	0.0	—
2	51,000	1.2	76.6	12	334,500	0.7	70.5	窯 業	108	1,825,148	0.7	96.9	0	0	0.0	—
8	101,000	2.3	187.0	65	1,564,675	3.4	128.6	機 械 工 業	455	8,143,853	3.0	104.8	1	5,011	0.4	5.9
4	29,800	0.7	198.7	40	914,480	2.0	109.5	電 気 機 器 工 業	241	4,033,595	1.5	99.4	0	0	0.0	—
2	82,000	1.9	—	18	339,730	0.7	91.5	車 両 工 業	117	2,177,216	0.8	95.6	0	0	0.0	—
5	90,680	2.1	954.5	66	803,690	1.8	89.7	金 属 工 業	506	7,499,812	2.7	95.6	0	0	0.0	—
12	38,000	0.9	33.0	242	2,330,465	5.1	86.8	そ の 他 の 工 業	1,374	13,389,091	4.9	94.7	18	273,163	21.2	3,166.7
0	0	0.0	—	0	0	0.0	—	農 林 漁 業	2	10,912	0.0	86.3	0	0	0.0	—
0	0	0.0	—	7	144,000	0.3	66.2	ソ フ ト ウ ェ ア 業	78	1,250,791	0.5	92.3	0	0	0.0	—
0	0	0.0	—	2	23,000	0.1	92.0	情 報 処 理 サ ー ビ ス 業	7	144,933	0.1	91.3	0	0	0.0	—
60	775,587	17.6	116.5	816	10,278,947	22.4	94.6	建 設 業	4,928	59,598,903	21.8	95.6	24	355,849	27.6	335.6
34	1,034,400	23.4	137.4	416	9,020,439	19.7	88.9	卸 売 業	2,530	42,214,788	15.5	98.2	12	112,951	8.8	357.0
35	447,000	10.1	107.9	468	4,685,320	10.2	72.0	小 売 業	2,810	30,448,617	11.2	94.6	7	51,934	4.0	8.7
9	188,400	4.3	303.4	84	1,362,917	3.0	109.3	不 動 産 業	500	5,743,376	2.1	101.0	0	0	0.0	—
20	119,130	2.7	107.8	310	1,970,784	4.3	84.8	飲 食 店	2,145	14,317,861	5.2	99.5	21	158,352	12.3	363.5
9	124,250	2.8	74.2	107	1,891,001	4.1	85.2	運 送 倉 庫 業	834	13,483,180	4.9	96.0	9	116,661	9.0	1,122.2
0	0	0.0	—	11	112,000	0.2	97.1	印 刷 業	115	1,130,005	0.4	93.2	0	0	0.0	—
1	10,000	0.2	100.0	4	14,500	0.0	25.4	出 版 業	24	300,718	0.1	94.4	0	0	0.0	—
0	0	0.0	—	2	104,800	0.2	69.5	電 気・ガ ス・熱 供 給・水 道 業	185	1,007,720	0.4	83.8	0	0	0.0	—
1	5,000	0.1	—	5	38,000	0.1	212.3	木 材 伐 出 業	21	256,142	0.1	91.6	0	0	0.0	—
0	0	0.0	—	0	0	0.0	—	鉱 業	3	50,661	0.0	92.3	0	0	0.0	—
0	0	0.0	—	8	214,000	0.5	289.2	土 石 採 取 業	55	961,476	0.4	109.9	0	0	0.0	—
63	709,018	16.1	114.8	601	5,798,395	12.7	69.2	サ ー ビ ス 業	4,129	45,952,527	16.8	98.1	23	121,952	9.4	99.1
13	78,866	1.8	177.3	98	447,249	1.0	72.1	洗 濯・理 美 容・浴 場 業	654	3,908,891	1.4	98.8	3	2,795	0.2	—
2	15,000	0.3	48.4	22	346,150	0.8	122.1	物 品 賃 貸 業	117	1,808,799	0.7	97.0	0	0	0.0	—
0	0	0.0	—	6	118,700	0.3	148.4	運 輸 サ ー ビ ス 業	13	259,919	0.1	133.6	0	0	0.0	—
10	218,980	5.0	239.6	125	1,512,148	3.3	83.6	医 療・福 祉 業	878	10,849,531	4.0	97.8	7	30,566	2.4	74.4
3	10,600	0.2	—	9	24,190	0.1	14.8	加 工・修 理 業	61	368,923	0.1	73.4	0	0	0.0	—
3	11,500	0.3	13.9	37	191,880	0.4	40.2	そ の 他 の 生 活 関 連 サ ー ビ ス 業	261	2,420,484	0.9	97.6	5	12,943	1.0	46.6
12	287,272	6.5	142.8	105	1,645,618	3.6	69.5	宿 泊 業	721	10,623,289	3.9	100.8	0	0	0.0	—
0	0	0.0	—	5	26,750	0.1	35.7	広 告 業	47	545,125	0.2	100.1	0	0	0.0	—
3	18,300	0.4	—	6	34,000	0.1	46.3	情 報 通 信 サ ー ビ ス 業	36	355,405	0.1	99.7	0	0	0.0	—
0	0	0.0	—	20	153,480	0.3	33.0	娯 楽 業	172	3,177,971	1.2	97.1	2	7,342	0.6	—
3	9,000	0.2	104.7	42	180,230	0.4	113.0	専 門 サ ー ビ ス 業	234	1,511,320	0.6	95.2	0	0	0.0	—
1	4,000	0.1	—	21	218,250	0.5	100.3	廃 棄 物 処 理 業	182	2,399,625	0.9	94.9	0	0	0.0	—
2	6,000	0.1	46.2	22	161,130	0.4	120.2	教 育・学 習 支 援 業	134	1,026,702	0.4	103.7	0	0	0.0	—
4	21,000	0.5	21.4	34	280,820	0.6	82.7	技 術 サ ー ビ ス 業	204	1,729,530	0.6	93.8	0	0	0.0	—
0	0	0.0	—	1	4,000	0.0	—	通 信・放 送 業	4	69,819	0.0	50.0	0	0	0.0	—
0	0	0.0	—	7	170,000	0.4	100.0	職 業 紹 介・労 働 者 派 遣 業	78	1,397,212	0.5	92.2	0	0	0.0	—
5	18,500	0.4	168.2	39	273,800	0.6	57.2	そ の 他 の 事 業 サ ー ビ ス 業	325	3,381,265	1.2	89.8	6	68,306	5.3	12,707.1
2	10,000	0.2	—	2	10,000	0.0	19.6	そ の 他 サ ー ビ ス 業	8	118,717	0.0	89.4	0	0	0.0	—
0	0	0.0	—	2	4,000	0.0	22.2	保 険 媒 介 代 理 業	43	277,960	0.1	93.7	0	0	0.0	—
0	0	0.0	—	2	9,000	0.0	128.6	イ ン タ ー ネ ッ ト 付 随 サ ー ビ ス 業	14	323,966	0.1	98.2	0	0	0.0	—
285	4,414,485	100.0	131.0	3,499	45,805,928	100.0	87.2	合 計	22,459	272,803,319	100.0	98.7	121	1,280,730	100.0	118.7

【2023年1月】