

# 保証概況

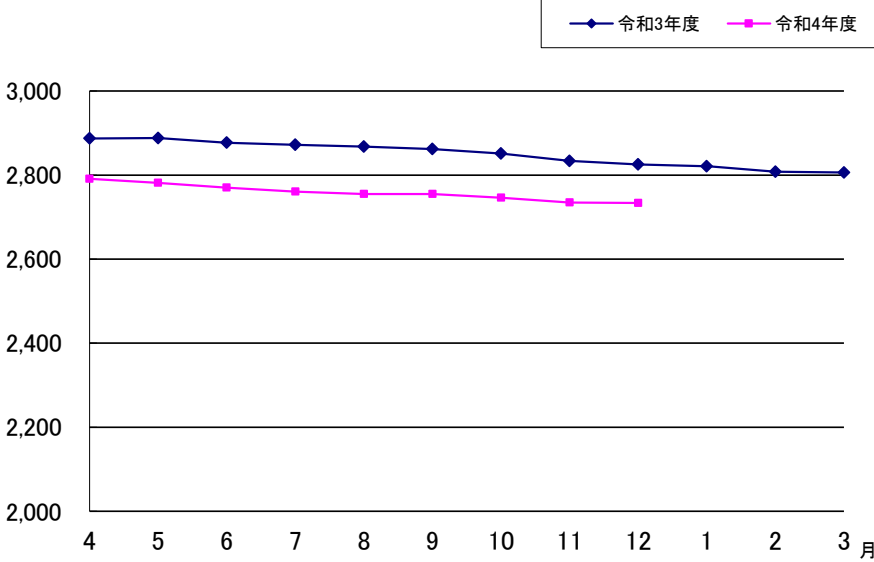
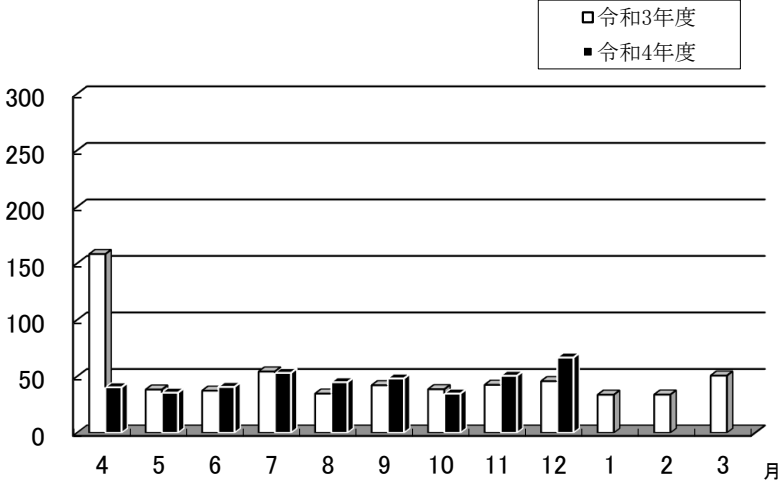
(2023. 1)

山梨県信用保証協会

# 12月の保証状況

## 保証承諾

令和4年12月の保証承諾は、482件、6,659百万円となり前年同月比は件数 127.51%、金額 145.82% となった。

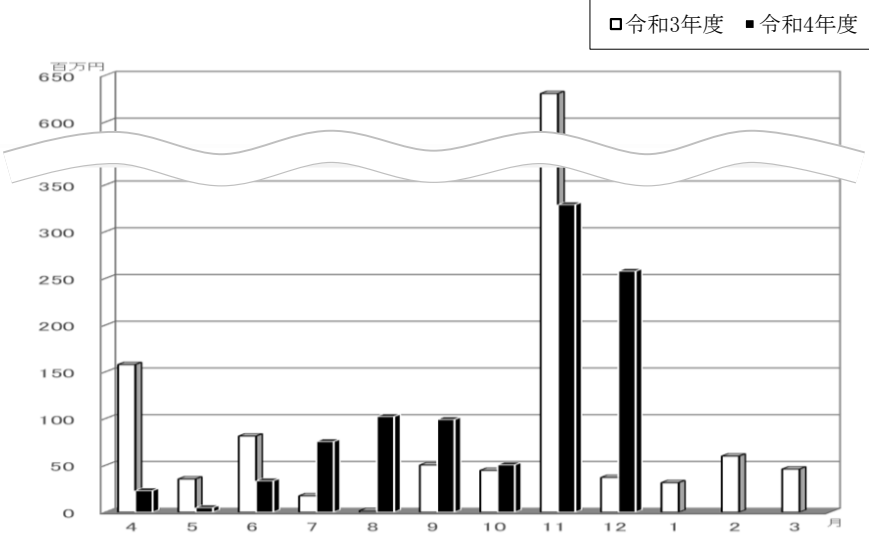


## 保証債務残高

令和4年12月の保証債務残高は件数 22,470件（前年同月比 98.61%）、金額273,359百万円（同96.76%）となった。

## 代位弁済

令和4年12月の代位弁済は、件数24件（前年同月比200.00%）、金額258百万円（同695.55%）となった。



制度別保証状況

(単位：千円、%)

保証承諾						制度	保証債務残高			代位弁済年度累計 (元 利)		
12月			当年度累計				件数	金額	前年比	件数	金額	前年比
件数	金額	前年比	件数	金額	前年比							
64	918,477	117.6	456	7,081,385	101.6	一般保証	1,481	12,554,679	95.7	12	35,810	14.9
29	924,295	194.7	122	4,242,887	117.5	提携保証(注1)	1,149	15,157,396	90.0	4	19,697	14.3
5	28,295	764.7	8	35,155	106.2	創業	126	312,583	87.3	1	5,041	63.3
24	896,000	190.2	114	4,207,732	117.6	その他提携	1,023	14,844,814	90.0	3	14,655	11.2
281	3,946,907	153.1	1,702	23,296,275	121.9	協会制度	4,739	57,055,514	106.6	24	247,987	68.8
68	1,179,277	322.1	243	3,940,930	181.5	伴走支援型特別保証	462	6,407,166	332.7	7	93,959	—
0	0	—	7	165,000	34.3	経営安定関連	268	3,755,297	80.7	2	64,229	66.8
0	0	—	0	0	—	危機関連保証	26	577,120	84.7	0	0	—
12	292,730	—	68	1,182,040	—	補助金連携支援保証	63	1,034,228	—	0	0	—
0	0	—	1	7,000	—	創業関連	5	33,921	108.3	0	0	—
1	80,000	100.0	8	504,000	96.9	特定社債	65	3,857,280	106.1	0	0	—
0	0	—	1	40,000	62.0	財務要件型 無保証人保証	8	174,177	134.9	0	0	—
2	204,000	134.2	11	1,009,600	86.8	A B L	18	1,523,200	96.5	0	0	—
0	0	—	0	0	—	経営改善サポート	33	669,477	93.0	0	0	—
1	30,000	105.3	2	40,000	18.3	事業承継	92	1,494,331	83.8	0	0	—
1	50,000	—	17	390,000	121.9	根保証	23	490,554	81.7	0	0	—
29	881,000	122.7	163	5,407,500	133.1	当座貸越	399	12,869,936	97.5	1	10,043	—
121	455,700	102.8	754	3,477,400	108.7	カードローン	2,308	9,354,368	93.3	8	25,515	164.8
38	572,500	106.1	389	6,118,970	101.0	短期継続支援保証	463	6,890,084	101.1	4	35,391	91.1
8	201,700	108.2	38	1,013,835	142.3	その他	506	7,924,375	98.9	2	18,850	32.8
94	805,472	129.6	814	6,208,096	26.6	県制度	14,381	186,785,803	95.6	60	672,165	159.6
6	50,100	56.2	48	431,545	164.1	事業促進融資	182	1,005,962	134.4	1	415	—
15	83,200	89.2	117	580,940	102.3	小規模サポート融資 (小口零細企業保証)	831	2,189,903	107.6	5	37,634	469.4
22	120,400	84.4	135	797,600	107.2	起業家支援融資	440	2,184,103	156.1	4	8,864	—
3	26,500	58.9	29	417,000	89.0	不況業種対策関係	394	4,210,036	95.2	5	22,341	53.4
9	151,500	114.4	90	1,180,321	130.0	経済危機関係(SN4)	410	7,179,807	112.5	4	51,595	—
0	0	—	0	0	—	経済危機関係(危機関連)	425	9,304,127	89.8	2	37,537	83.2
0	0	—	0	0	—	新型コロナウイルス 感染症対策関係	10,801	155,033,557	92.4	36	496,153	260.3
26	158,100	—	347	2,070,638	—	新型コロナウイルス 感染症関連借換	354	2,078,597	—	1	8,034	—
13	215,672	371.9	48	730,052	233.4	その他	544	3,599,710	94.6	2	9,593	33.4
14	63,430	274.6	120	562,820	120.4	市町村制度	720	1,805,109	101.8	0	0	—
482	6,658,581	145.8	3,214	41,391,463	84.2	合計	22,470	273,358,502	96.8	100	975,660	92.4

注1.「提携保証」は協会と金融機関で覚書を締結した保証制度。

【2022年12月】

金融機関別保証状況

(単位：千円、%)

保 証 承 諾						金 融 機 関	保 証 債 務 残 高			代 位 弁 済 年 度 累 計 (元 利)		
12 月			当 年 度 累 計				件 数	金 額	前 年 比	件 数	金 額	前 年 比
件 数	金 額	前 年 比	件 数	金 額	前 年 比							
0	0	—	4	160,000	21.7	み ず ほ 銀 行	107	2,634,519	86.0	0	0	—
0	0	—	1	10,002	—	三 菱 U F J 銀 行	18	178,756	61.1	0	0	—
0	0	—	8	210,600	122.4	三 井 住 友 銀 行	71	1,358,281	84.4	0	0	—
2	130,000	260.0	21	820,000	96.1	り そ な 銀 行	141	3,483,181	103.5	0	0	—
2	130,000	260.0	34	1,200,602	68.1	都 市 銀 行 小 計	337	7,654,737	91.9	0	0	—
141	1,930,674	130.2	1,056	15,055,265	82.0	山 梨 中 央 銀 行	6,900	94,454,350	95.2	16	139,748	23.5
0	0	—	2	165,000	108.2	八 十 二 銀 行	26	424,793	94.2	0	0	—
0	0	—	2	10,000	—	静 岡 銀 行	5	169,855	88.8	0	0	—
1	10,000	—	2	40,000	160.6	清 水 銀 行	5	80,080	135.5	0	0	—
142	1,940,674	130.9	1,062	15,270,265	82.4	地 方 銀 行 小 計	6,936	95,129,078	95.3	16	139,748	23.5
0	0	—	1	50,000	132.6	青 梅 信 用 金 庫	19	202,852	128.1	0	0	—
149	2,773,447	199.8	827	13,055,975	96.9	甲 府 信 用 金 庫	5,118	68,987,755	100.0	20	207,882	983.3
51	477,280	70.1	427	3,917,943	77.1	山 梨 信 用 金 庫	3,644	35,822,435	94.5	24	189,108	90.1
0	0	—	0	0	—	富 士 宮 信 用 金 庫	4	66,237	99.7	0	0	—
200	3,250,727	157.1	1,255	17,023,918	91.5	信 用 金 庫 小 計	8,785	105,079,279	98.1	44	396,990	171.9
82	883,390	189.1	477	4,651,940	91.1	山 梨 県 民 信 用 組 合	3,812	39,137,056	98.6	34	400,926	443.3
55	441,790	96.6	376	3,055,145	62.7	都 留 信 用 組 合	2,500	25,027,922	96.9	6	37,997	46.8
137	1,325,180	143.3	853	7,707,085	77.2	信 用 組 合 小 計	6,312	64,164,978	97.9	40	438,922	255.7
1	12,000	30.0	9	176,592	84.0	商 工 組 合 中 央 金 庫	84	1,200,383	79.9	0	0	—
0	0	—	1	13,000	31.0	山 梨 県 信 用 農 業 協 同 組 合 連 合 会	10	109,363	96.7	0	0	—
0	0	—	0	0	—	フ ル ー ツ 山 梨 農 業 協 同 組 合	5	15,345	84.3	0	0	—
0	0	—	0	0	—	笛 吹 農 業 協 同 組 合	1	5,340	48.0	0	0	—
482	6,658,581	145.8	3,214	41,391,463	84.2	合 計	22,470	273,358,502	96.8	100	975,660	92.4

【2022年12月】

## 業種別保証状況

(単位：千円、%)

保 証 承 諾								業 種	保 証 債 務 残 高				代 位 弁 済 年 度 累 計 (元 利)			
12 月				当 年 度 累 計					件 数	金 額	構 成 比	前 年 比	件 数	金 額	構 成 比	前 年 比
件 数	金 額	構 成 比	前 年 比	件 数	金 額	構 成 比	前 年 比									
92	1,574,122	23.6	163.2	610	9,300,144	22.5	90.8	製 造 業	4,136	56,982,361	20.8	97.0	16	138,645	14.2	75.8
14	402,892	6.1	425.9	85	1,768,244	4.3	91.8	食 料 品 工 業	517	8,713,321	3.2	94.2	0	0	0.0	—
4	27,000	0.4	76.1	33	450,500	1.1	64.7	織 維 品 工 業	207	2,315,433	0.8	92.3	5	94,126	9.6	248.0
0	0	0.0	—	4	74,000	0.2	66.1	木 材・木 製 品 工 業	51	865,514	0.3	94.1	0	0	0.0	—
3	16,000	0.2	—	13	113,500	0.3	315.2	家 具・建 具 工 業	77	548,991	0.2	116.9	0	0	0.0	—
1	20,000	0.3	—	13	179,300	0.4	75.0	紙 工 業	68	1,037,706	0.4	95.3	0	0	0.0	—
0	0	0.0	—	1	44,000	0.1	176.0	製 版・製 本 業	4	88,493	0.0	175.9	0	0	0.0	—
0	0	0.0	—	2	2,500	0.0	166.7	ゴ ム 製 品 製 造 業	18	200,808	0.1	85.7	0	0	0.0	—
0	0	0.0	—	1	80,000	0.2	132.0	化 学 工 業	19	691,943	0.3	108.1	0	0	0.0	—
11	80,440	1.2	198.1	39	526,040	1.3	76.6	ゴ ム・プ ラ ス テ ッ ク 工 業	263	3,630,397	1.3	94.4	1	732	0.1	—
0	0	0.0	—	0	0	0.0	—	皮 革 工 業	8	192,064	0.1	91.4	0	0	0.0	—
0	0	0.0	—	10	283,500	0.7	69.5	窯 業	109	1,836,439	0.7	97.2	0	0	0.0	—
13	503,500	7.6	278.6	57	1,463,675	3.5	125.9	機 械 工 業	453	7,947,756	2.9	101.9	1	5,011	0.5	5.9
2	62,210	0.9	311.1	36	884,680	2.1	107.9	電 気 機 器 工 業	243	4,048,741	1.5	99.2	0	0	0.0	—
3	40,140	0.6	33.7	16	257,730	0.6	69.4	車 両 工 業	119	2,181,636	0.8	98.5	0	0	0.0	—
7	103,000	1.5	64.8	61	713,010	1.7	80.4	金 属 工 業	507	7,537,807	2.8	96.2	0	0	0.0	—
33	298,940	4.5	119.8	230	2,292,465	5.5	89.2	そ の 他 の 工 業	1,386	13,732,659	5.0	96.8	9	38,776	4.0	449.5
0	0	0.0	—	0	0	0.0	—	農 林 漁 業	2	11,100	0.0	87.2	0	0	0.0	—
1	20,000	0.3	43.5	7	144,000	0.3	66.2	ソ フ ト ウ ェ ア 業	78	1,255,931	0.5	93.3	0	0	0.0	—
0	0	0.0	—	2	23,000	0.1	115.0	情 報 処 理 サ ー ビ ス 業	7	145,624	0.1	91.1	0	0	0.0	—
120	1,784,800	26.8	181.3	756	9,503,360	23.0	93.2	建 設 業	4,913	59,226,746	21.7	94.6	19	301,517	30.9	295.5
54	1,160,697	17.4	123.7	382	7,986,039	19.3	85.0	卸 売 業	2,538	42,486,569	15.5	98.7	12	112,951	11.6	402.7
68	593,550	8.9	105.4	433	4,238,320	10.2	69.6	小 売 業	2,806	30,448,892	11.1	94.4	7	51,934	5.3	9.0
9	228,000	3.4	123.4	75	1,174,517	2.8	99.2	不 動 産 業	499	5,678,791	2.1	102.6	0	0	0.0	—
41	342,007	5.1	320.5	290	1,851,654	4.5	86.7	飲 食 店	2,153	14,323,312	5.2	99.3	20	146,286	15.0	368.3
13	177,700	2.7	96.2	98	1,766,751	4.3	86.1	運 送 倉 庫 業	836	13,583,559	5.0	96.6	9	116,661	12.0	1,122.2
2	42,000	0.6	—	11	112,000	0.3	97.1	印 刷 業	115	1,137,901	0.4	93.3	0	0	0.0	—
0	0	0.0	—	3	4,500	0.0	9.6	出 版 業	26	303,630	0.1	95.1	0	0	0.0	—
0	0	0.0	—	2	104,800	0.3	90.5	電 気・ガ ス・熱 供 給・水 道 業	188	1,032,823	0.4	83.7	0	0	0.0	—
2	23,000	0.3	—	4	33,000	0.1	184.4	木 材 伐 出 業	21	257,587	0.1	90.8	0	0	0.0	—
0	0	0.0	—	0	0	0.0	—	鉱 業	3	51,013	0.0	92.4	0	0	0.0	—
0	0	0.0	—	8	214,000	0.5	289.2	土 石 採 取 業	55	968,073	0.4	110.0	0	0	0.0	—
80	727,705	10.9	114.8	538	5,089,377	12.3	69.2	サ ー ビ ス 業	4,125	46,277,988	16.9	98.1	17	107,666	11.0	99.1
11	41,075	0.6	137.3	85	368,383	0.9	64.0	洗 濯・理 美 容・浴 場 業	650	3,924,977	1.4	99.1	2	1,451	0.1	—
3	32,000	0.5	45.7	20	331,150	0.8	131.2	物 品 賃 貸 業	116	1,807,314	0.7	101.7	0	0	0.0	—
0	0	0.0	—	6	118,700	0.3	148.4	運 輸 サ ー ビ ス 業	13	262,009	0.1	133.3	0	0	0.0	—
24	275,610	4.1	92.9	115	1,293,168	3.1	75.3	医 療・福 祉 業	882	10,874,544	4.0	98.3	7	30,566	3.1	74.4
2	6,800	0.1	56.7	6	13,590	0.0	8.3	加 工・修 理 業	59	362,004	0.1	72.2	0	0	0.0	—
7	26,390	0.4	120.1	34	180,380	0.4	45.7	そ の 他 の 生 活 関 連 サ ー ビ ス 業	262	2,428,008	0.9	97.3	0	0	0.0	—
12	136,130	2.0	166.0	93	1,358,346	3.3	62.7	宿 泊 業	725	10,867,900	4.0	104.0	0	0	0.0	—
0	0	0.0	—	5	26,750	0.1	36.6	広 告 業	47	547,013	0.2	100.1	0	0	0.0	—
0	0	0.0	—	3	15,700	0.0	21.4	情 報 通 信 サ ー ビ ス 業	34	344,496	0.1	96.1	0	0	0.0	—
0	0	0.0	—	20	153,480	0.4	34.6	娯 楽 業	172	3,192,876	1.2	97.0	2	7,342	0.8	—
6	33,000	0.5	330.0	39	171,230	0.4	113.5	専 門 サ ー ビ ス 業	231	1,500,157	0.5	94.0	0	0	0.0	—
4	78,000	1.2	269.0	20	214,250	0.5	98.5	廃 棄 物 処 理 業	181	2,417,121	0.9	95.8	0	0	0.0	—
2	28,700	0.4	2,870.0	20	155,130	0.4	128.1	教 育・学 習 支 援 業	133	1,005,527	0.4	100.6	0	0	0.0	—
3	34,000	0.5	269.8	30	259,820	0.6	107.5	技 術 サ ー ビ ス 業	206	1,738,198	0.6	93.8	0	0	0.0	—
0	0	0.0	—	1	4,000	0.0	—	通 信・放 送 業	4	71,764	0.0	50.6	0	0	0.0	—
0	0	0.0	—	7	170,000	0.4	100.0	職 業 紹 介・労 働 者 派 遣 業	78	1,411,533	0.5	92.3	0	0	0.0	—
6	36,000	0.5	363.6	34	255,300	0.6	54.6	そ の 他 の 事 業 サ ー ビ ス 業	324	3,402,663	1.2	89.9	6	68,306	7.0	12,707.1
0	0	0.0	—	0	0	0.0	—	そ の 他 サ ー ビ ス 業	8	119,883	0.0	89.6	0	0	0.0	—
0	0	0.0	—	2	4,000	0.0	22.2	保 険 媒 介 代 理 業	43	279,371	0.1	93.7	0	0	0.0	—
1	5,000	0.1	—	2	9,000	0.0	128.6	イ ン タ ー ネ ッ ト 付 随 サ ー ビ ス 業	13	319,887	0.1	96.7	0	0	0.0	—
482	6,658,581	100.0	145.8	3,214	41,391,463	100.0	84.2	合 計	22,470	273,358,502	100.0	98.8	100	975,660	100.0	92.4

【2022年12月】