

保証概況

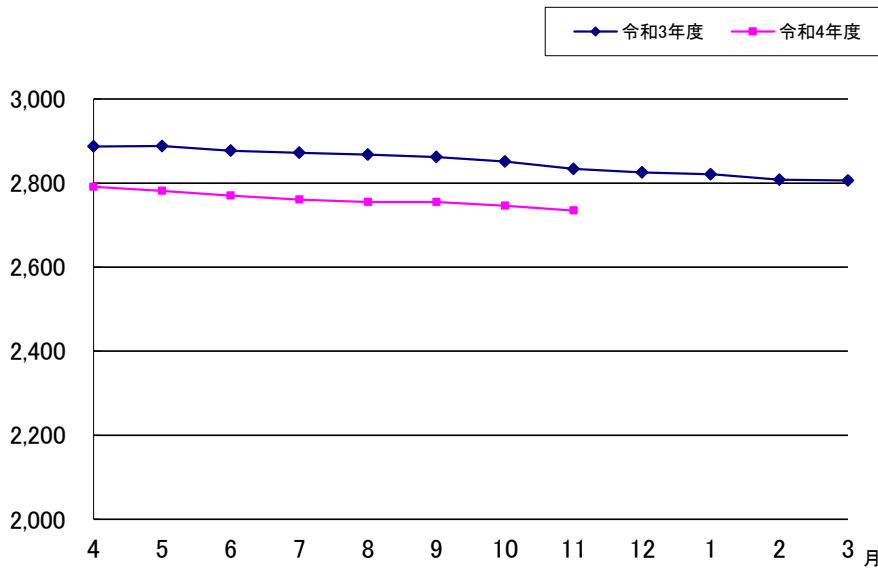
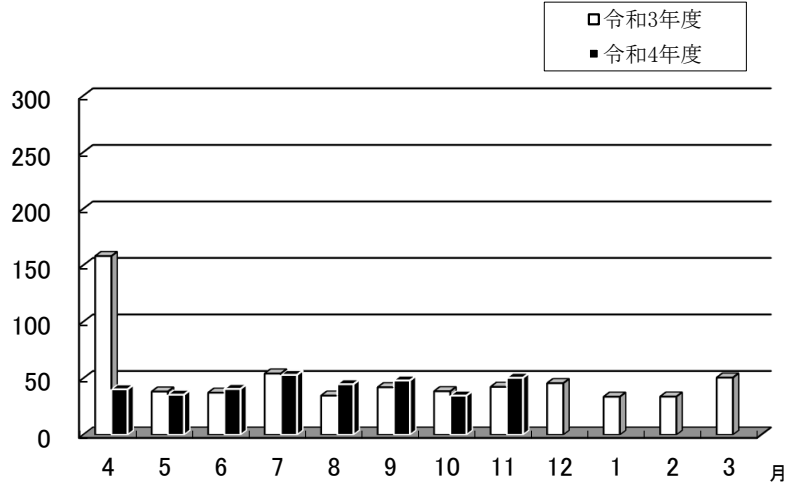
(2022. 12)

山梨県信用保証協会

11月の保証状況

保証承諾

令和4年11月の保証承諾は、353件、5,046百万円となり前年同月比は件数 106.97%、金額 118.87% となった。

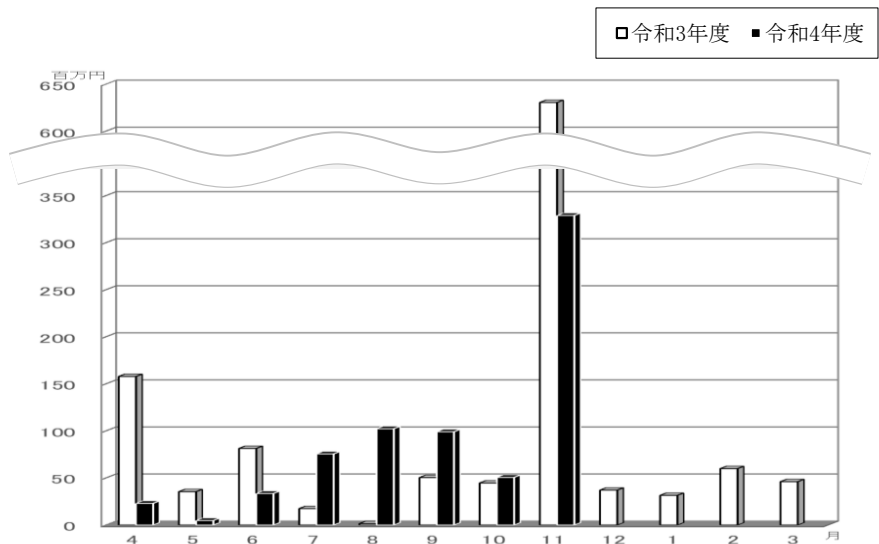


保証債務残高

令和4年11月の保証債務残高は件数 22,495件（前年同月比 98.50%）、金額273,439百万円（同96.49%）となった。

代位弁済

令和4年11月の代位弁済は、件数23件（前年同月比109.52%）、金額329百万円（同52.17%）となった。



制度別保証状況

(単位：千円、%)

保 証 承 諾						制 度	保 証 債 務 残 高			代 位 弁 済 年 度 累 計 (元 利)		
11 月			当 年 度 累 計				件 数	金 額	前 年 比	件 数	金 額	前 年 比
件 数	金 額	前 年 比	件 数	金 額	前 年 比							
47	715,700	84.9	392	6,162,908	99.6	一 般 保 証	1,490	12,513,372	95.1	11	35,078	15.2
20	866,000	48.8	93	3,318,592	100.9	提 携 保 証 (注 1)	1,157	14,783,931	87.1	4	19,697	5.3
0	0	—	3	6,860	23.3	創 業	125	290,989	78.7	1	5,041	—
20	866,000	129.9	90	3,311,732	106.5	そ の 他 提 携	1,032	14,492,942	87.6	3	14,655	11.5
200	2,894,990	137.2	1,421	19,349,368	121.9	協 会 制 度	4,721	56,357,616	102.6	18	200,444	102.6
35	629,370	188.4	175	2,761,653	149.2	伴 走 支 援 型 特 別 保 証	413	5,475,593	340.1	5	76,342	—
0	0	—	7	165,000	32.2	経 営 安 定 関 連	271	3,793,142	79.9	2	64,229	66.8
0	0	—	0	0	—	危 機 関 連 保 証	26	582,942	93.7	0	0	—
9	149,150	—	56	889,310	—	補 助 金 連 携 支 援 保 証	51	850,978	—	0	0	—
0	0	—	1	7,000	—	創 業 関 連	5	34,289	108.2	0	0	—
3	240,000	—	7	424,000	96.4	特 定 社 債	67	3,950,880	107.7	0	0	—
0	0	—	1	40,000	62.0	財 務 要 件 型 無 保 証 人 保 証	8	177,699	135.1	0	0	—
2	216,000	63.2	9	805,600	79.7	A B L	18	1,523,200	96.5	0	0	—
0	0	—	0	0	—	経 営 改 善 サ ポ ー ト	33	677,754	93.1	0	0	—
0	0	—	1	10,000	5.3	事 業 承 継	94	1,507,947	84.3	0	0	—
1	13,000	100.0	16	340,000	106.3	根 保 証	24	500,554	78.5	0	0	—
18	715,000	89.0	134	4,526,500	135.4	当 座 貸 越	406	13,054,048	98.0	1	10,043	—
106	476,400	116.7	633	3,021,700	109.6	カ ー ド ロ ー ン	2,338	9,397,839	92.7	6	21,719	140.3
24	401,070	134.7	351	5,546,470	100.5	短 期 継 続 支 援 保 証	461	6,960,185	102.7	3	15,343	43.3
2	55,000	52.3	30	812,135	154.3	そ の 他	506	7,870,567	97.6	1	12,768	22.2
73	493,050	129.6	720	5,402,624	26.6	県 制 度	14,414	188,026,302	95.6	43	462,675	159.6
7	54,070	360.5	42	381,445	29.5	事 業 促 進 融 資	180	963,724	136.2	1	415	—
14	68,200	98.1	102	497,740	104.9	小 規 模 サ ポ ー ト 融 資 (小 口 零 細 企 業 保 証)	846	2,190,165	108.2	3	17,743	270.4
13	66,520	458.8	113	677,200	112.6	起 業 家 支 援 融 資	429	2,136,246	158.6	2	1,521	—
2	55,000	189.7	26	390,500	92.2	不 況 業 種 対 策 関 係	398	4,257,910	95.3	3	16,282	38.9
6	53,000	70.5	81	1,028,821	132.7	経 済 危 機 関 係 (S N 4)	406	7,149,422	111.7	2	9,829	—
0	0	—	0	0	—	経 済 危 機 関 係 (危 機 関 連)	427	9,436,485	92.2	1	8,001	17.7
0	0	—	0	0	—	新 型 コ ロ ナ ウ イ ル ス 感 染 症 対 策 関 係	10,853	156,381,496	92.8	29	398,381	224.3
29	162,960	—	321	1,912,538	—	新 型 コ ロ ナ ウ イ ル ス 感 染 症 関 連 借 換	327	1,920,446	—	1	8,034	—
2	33,300	72.7	35	514,380	201.9	そ の 他	548	3,590,408	92.7	1	2,469	8.6
13	76,250	144.5	106	499,390	112.4	市 町 村 制 度	713	1,757,387	97.1	0	0	—
353	5,045,990	118.9	2,732	34,732,882	77.9	合 計	22,495	273,438,607	96.5	76	717,894	70.4

注1.「提携保証」は協会と金融機関で覚書を締結した保証制度。

【2022年11月】

金融機関別保証状況

(単位：千円、%)

保 証 承 諾						金 融 機 関	保 証 債 務 残 高			代 位 弁 済 年 度 累 計 (元 利)		
11 月			当 年 度 累 計				件 数	金 額	前 年 比	件 数	金 額	前 年 比
件 数	金 額	前 年 比	件 数	金 額	前 年 比							
0	0	0.0	4	160,000	21.7	み ず ほ 銀 行	108	2,667,399	85.0	0	0	—
0	0	—	1	10,002	—	三 菱 U F J 銀 行	18	182,842	60.7	0	0	—
1	30,000	100.0	8	210,600	122.4	三 井 住 友 銀 行	72	1,381,412	84.5	0	0	—
3	250,000	—	19	690,000	85.9	り そ な 銀 行	140	3,373,180	99.2	0	0	—
4	280,000	933.3	32	1,070,602	62.5	都 市 銀 行 小 計	338	7,604,833	89.7	0	0	—
130	1,607,450	75.1	915	13,124,591	77.8	山 梨 中 央 銀 行	6,940	95,205,664	95.7	12	90,447	15.8
0	0	—	2	165,000	108.2	八 十 二 銀 行	26	427,680	94.2	0	0	0.0
0	0	0.0	2	10,000	—	静 岡 銀 行	5	170,188	88.9	0	0	0.0
0	0	0.0	1	30,000	120.5	清 水 銀 行	5	81,869	135.1	0	0	0.0
130	1,607,450	75.1	920	13,329,591	78.2	地 方 銀 行 小 計	6,976	95,885,400	95.7	12	90,447	15.8
1	50,000	—	1	50,000	132.6	青 梅 信 用 金 庫	19	204,560	127.9	0	0	—
95	1,931,680	174.2	678	10,282,529	85.1	甲 府 信 用 金 庫	5,091	68,103,021	98.5	15	123,696	585.1
36	391,890	104.3	376	3,440,663	78.2	山 梨 信 用 金 庫	3,641	35,962,951	94.8	19	156,034	75.9
0	0	—	0	0	—	富 士 宮 信 用 金 庫	4	66,254	99.7	0	0	—
132	2,373,570	108.8	1,055	13,773,192	83.3	信 用 金 庫 小 計	8,755	104,336,786	97.2	34	279,730	123.4
41	368,010	112.8	395	3,768,550	81.2	山 梨 県 民 信 用 組 合	3,831	39,236,941	98.9	25	310,453	387.8
45	403,960	162.0	321	2,613,355	59.2	都 留 信 用 組 合	2,493	24,987,485	96.1	5	37,264	45.9
86	771,970	134.1	716	6,381,905	70.5	信 用 組 合 小 計	6,324	64,224,426	97.8	30	347,718	215.7
0	0	—	8	164,592	96.8	商 工 組 合 中 央 金 庫	86	1,255,647	82.3	0	0	—
1	13,000	100.0	1	13,000	31.0	山 梨 県 信 用 農 業 会 協 同 組 合 連 合 会	10	110,325	96.8	0	0	—
0	0	—	0	0	—	フ ル ー ツ 山 梨 農 業 協 同 組 合	5	15,582	84.5	0	0	—
0	0	—	0	0	—	笛 吹 農 業 協 同 組 合	1	5,607	47.1	0	0	—
353	5,045,990	118.9	2,732	34,732,882	77.9	合 計	22,495	273,438,607	96.5	76	717,894	70.4

【2022年11月】

業種別保証状況

(単位：千円、%)

保 証 承 諾								業 種	保 証 債 務 残 高				代 位 弁 済 年 度 累 計 (元 利)			
11 月				当 年 度 累 計					件 数	金 額	構 成 比	前 年 比	件 数	金 額	構 成 比	前 年 比
件 数	金 額	構 成 比	前 年 比	件 数	金 額	構 成 比	前 年 比									
62	1,195,750	23.7	95.0	518	7,726,022	22.2	70.7	製 造 業	4,123	56,704,543	20.7	96.2	15	137,912	19.2	45.4
7	79,500	1.6	42.4	71	1,365,352	3.9	74.5	食 料 品 工 業	517	8,714,266	3.2	94.2	0	0	0.0	—
3	52,000	1.0	—	29	423,500	1.2	64.1	織 維 品 工 業	204	2,282,951	0.8	89.4	5	94,126	13.1	248.0
0	0	0.0	—	4	74,000	0.2	80.4	木 材・木 製 品 工 業	52	900,566	0.3	99.6	0	0	0.0	—
2	6,000	0.1	59.6	10	97,500	0.3	270.8	家 具・建 具 工 業	75	544,149	0.2	116.1	0	0	0.0	—
0	0	0.0	—	12	159,300	0.5	66.6	紙 工 業	68	1,041,890	0.4	95.3	0	0	0.0	—
0	0	0.0	—	1	44,000	0.1	176.0	製 版・製 本 業	4	89,162	0.0	176.1	0	0	0.0	—
0	0	0.0	—	2	2,500	0.0	166.7	ゴ ム 製 品 製 造 業	18	202,866	0.1	85.8	0	0	0.0	—
0	0	0.0	—	1	80,000	0.2	132.0	化 学 工 業	19	694,223	0.3	108.0	0	0	0.0	—
4	84,470	1.7	2,111.8	28	445,600	1.3	69.0	ゴ ム・プ ラ ス テ ッ ク 工 業	260	3,640,620	1.3	94.5	0	0	0.0	—
0	0	0.0	—	0	0	0.0	—	皮 革 工 業	8	193,572	0.1	91.5	0	0	0.0	—
1	40,000	0.8	57.1	10	283,500	0.8	69.5	窯 業	110	1,850,143	0.7	97.3	0	0	0.0	—
4	283,930	5.6	4,732.2	44	960,175	2.8	97.8	機 械 工 業	450	7,649,609	2.8	98.0	1	5,011	0.7	5.9
3	150,000	3.0	123.0	34	822,470	2.4	102.8	電 気 機 器 工 業	247	4,117,890	1.5	101.0	0	0	0.0	—
4	117,790	2.3	785.3	13	217,590	0.6	86.2	車 両 工 業	116	2,135,755	0.8	96.5	0	0	0.0	—
7	64,700	1.3	81.4	54	610,010	1.8	83.8	金 属 工 業	507	7,521,325	2.8	94.8	0	0	0.0	—
26	297,360	5.9	161.7	197	1,993,525	5.7	85.9	そ の 他 の 工 業	1,382	13,700,881	5.0	96.3	9	38,776	5.4	449.5
0	0	0.0	—	0	0	0.0	—	農 林 漁 業	2	11,288	0.0	88.1	0	0	0.0	—
1	20,000	0.4	100.0	6	124,000	0.4	72.3	ソ フ ト ウ ェ ア 業	77	1,267,072	0.5	93.8	0	0	0.0	—
0	0	0.0	—	2	23,000	0.1	115.0	情 報 処 理 サ ー ビ ス 業	7	146,315	0.1	91.0	0	0	0.0	—
80	986,820	19.6	88.7	636	7,718,560	22.2	83.8	建 設 業	4,921	59,557,727	21.8	94.8	9	155,267	21.6	152.2
46	1,293,260	25.6	187.3	328	6,825,342	19.7	80.7	卸 売 業	2,550	42,452,570	15.5	98.0	6	21,568	3.0	136.7
44	395,070	7.8	54.4	365	3,644,770	10.5	65.9	小 売 業	2,806	30,488,846	11.2	94.5	7	51,934	7.2	9.0
6	107,270	2.1	172.2	66	946,517	2.7	94.7	不 動 産 業	505	5,693,544	2.1	102.2	0	0	0.0	—
29	213,480	4.2	117.2	249	1,509,647	4.3	71.7	飲 食 店	2,157	14,242,193	5.2	99.2	16	139,941	19.5	352.3
6	121,850	2.4	79.9	85	1,589,051	4.6	85.1	運 送 倉 庫 業	838	13,572,233	5.0	96.1	9	116,661	16.3	—
0	0	0.0	—	9	70,000	0.2	60.7	印 刷 業	116	1,144,559	0.4	93.3	0	0	0.0	—
0	0	0.0	—	3	4,500	0.0	9.6	出 版 業	26	305,581	0.1	95.2	0	0	0.0	—
1	54,800	1.1	87.0	2	104,800	0.3	90.5	電 気・ガ ス・熱 供 給・水 道 業	187	1,002,705	0.4	79.9	0	0	0.0	—
0	0	0.0	—	2	10,000	0.0	55.9	木 材 伐 出 業	20	240,778	0.1	84.1	0	0	0.0	—
0	0	0.0	—	0	0	0.0	—	一 鉱 業	3	51,365	0.0	92.4	0	0	0.0	—
0	0	0.0	—	8	214,000	0.6	289.2	土 石 採 取 業	55	974,669	0.4	111.4	0	0	0.0	—
77	671,690	13.3	97.1	458	4,361,672	12.6	59.7	サ ー ビ ス 業	4,132	46,405,864	17.0	98.6	14	94,610	13.2	100.4
11	28,800	0.6	112.6	74	327,308	0.9	60.0	洗 濯・理 美 容・浴 場 業	650	3,922,759	1.4	99.2	2	1,451	0.2	—
1	20,000	0.4	400.0	17	299,150	0.9	164.0	物 品 賃 貸 業	118	1,852,013	0.7	101.3	0	0	0.0	—
2	41,000	0.8	—	6	118,700	0.3	148.4	運 輸 サ ー ビ ス 業	13	266,318	0.1	135.4	0	0	0.0	—
19	203,700	4.0	617.3	91	1,017,558	2.9	71.6	医 療・福 祉 業	878	10,822,119	4.0	97.5	6	24,853	3.5	93.2
1	2,100	0.0	52.5	4	6,790	0.0	4.5	加 工・修 理 業	57	359,626	0.1	72.0	0	0	0.0	—
3	8,460	0.2	22.8	27	153,990	0.4	41.3	そ の 他 の 生 活 関 連 サ ー ビ ス 業	264	2,453,940	0.9	99.3	0	0	0.0	—
16	217,050	4.3	242.5	81	1,222,216	3.5	58.6	宿 泊 業	724	10,892,536	4.0	103.9	0	0	0.0	—
0	0	0.0	—	5	26,750	0.1	38.2	広 告 業	47	548,901	0.2	100.6	0	0	0.0	—
1	6,500	0.1	—	3	15,700	0.0	89.7	情 報 通 信 サ ー ビ ス 業	33	340,320	0.1	95.8	0	0	0.0	—
3	9,500	0.2	3.5	20	153,480	0.4	34.6	娯 楽 業	176	3,211,129	1.2	100.2	0	0	0.0	—
4	11,000	0.2	84.6	33	138,230	0.4	98.1	専 門 サ ー ビ ス 業	232	1,503,677	0.5	93.7	0	0	0.0	—
3	12,750	0.3	425.0	16	136,250	0.4	72.3	廃 棄 物 処 理 業	183	2,423,930	0.9	95.0	0	0	0.0	—
3	25,830	0.5	645.8	18	126,430	0.4	105.3	教 育・学 習 支 援 業	132	1,010,844	0.4	100.4	0	0	0.0	—
5	39,000	0.8	1,560.0	27	225,820	0.7	98.6	技 術 サ ー ビ ス 業	206	1,728,985	0.6	92.7	0	0	0.0	—
0	0	0.0	—	1	4,000	0.0	—	一 通 信・放 送 業	4	73,709	0.0	51.9	0	0	0.0	—
2	25,000	0.5	100.0	7	170,000	0.5	100.0	職 業 紹 介・労 働 者 派 遣 業	79	1,421,588	0.5	92.3	0	0	0.0	—
3	21,000	0.4	71.4	28	219,300	0.6	47.9	そ の 他 の 事 業 サ ー ビ ス 業	328	3,452,422	1.3	90.4	6	68,306	9.5	12,707.1
0	0	0.0	—	0	0	0.0	—	一 その他 サ ー ビ ス 業	8	121,049	0.0	90.5	0	0	0.0	—
1	2,000	0.0	—	2	4,000	0.0	30.8	保 険 媒 介 代 理 業	43	280,708	0.1	93.7	0	0	0.0	—
1	4,000	0.1	—	1	4,000	0.0	57.1	イ ン タ ー ネ ッ ト 付 随 サ ー ビ ス 業	13	320,723	0.1	96.6	0	0	0.0	—
353	5,045,990	100.0	118.9	2,732	34,732,882	100.0	77.9	合 計	22,495	273,438,607	100.0	96.5	78	717,894	100.0	70.4

【2022年11月】