

保証概況

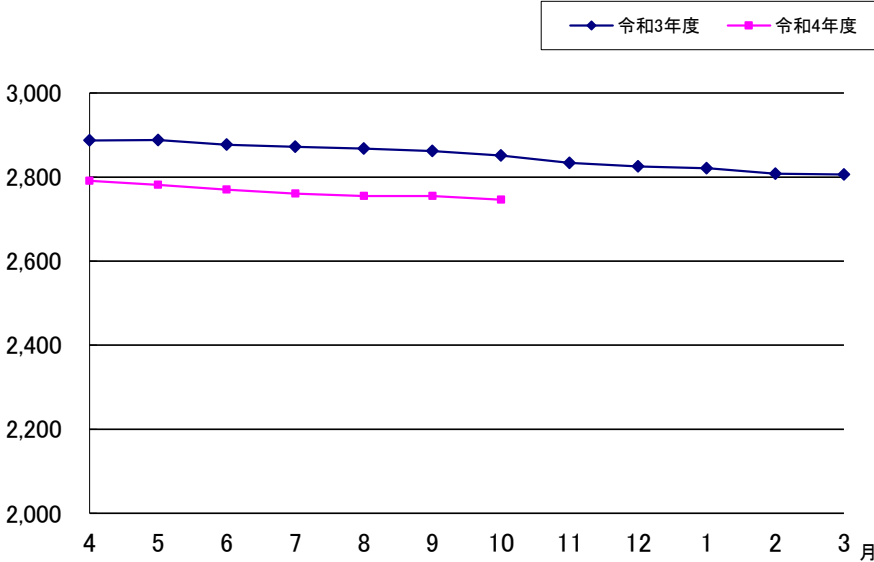
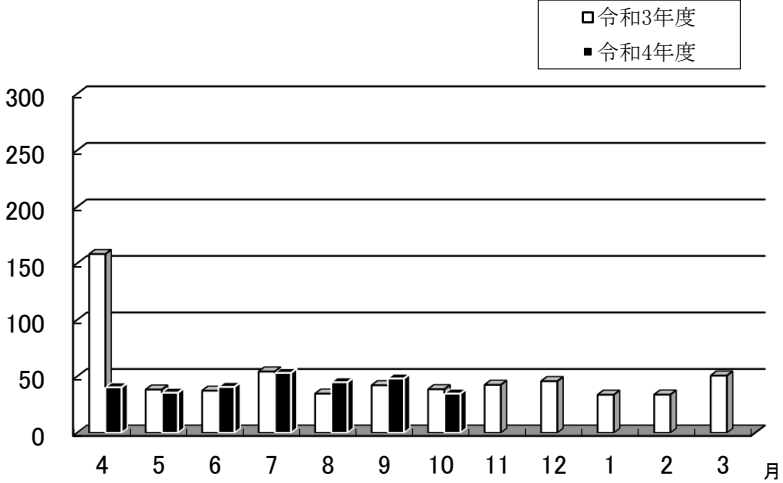
(2022. 11)

山梨県信用保証協会

10月の保証状況

保証承諾

令和4年10月の保証承諾は、282件、3,470百万円となり前年同月比は件数 87.04%、金額 90.04% となった。

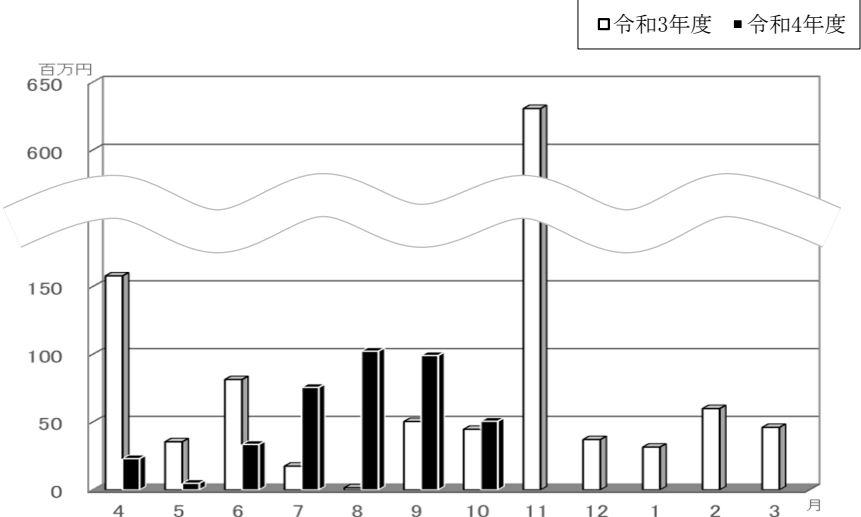


保証債務残高

令和4年10月の保証債務残高は件数 22,545件（前年同月比 98.42%）、金額274,607百万円（同96.31%）となった。

代位弁済

令和4年10月の代位弁済は、件数9件（前年同月比81.82%）、金額51百万円（同113.38%）となった。



制度別保証状況

(単位：千円、%)

保証承諾						制度	保証債務残高			代位弁済年度累計 (元利)		
10月			当年度累計				件数	金額	前年比	件数	金額	前年比
件数	金額	前年比	件数	金額	前年比							
46	841,450	129.0	345	5,447,208	101.9	一般保証	1,510	12,899,985	94.7	7	27,613	253.2
6	105,500	48.8	73	2,452,592	100.9	提携保証(注1)	1,174	14,871,380	87.1	1	5,041	5.3
0	0	—	3	6,860	36.1	創業	126	299,261	82.5	1	5,041	—
6	105,500	81.9	70	2,445,732	100.2	その他提携	1,048	14,572,119	87.0	0	0	—
165	2,201,942	137.2	1,221	16,454,378	121.9	協会制度	4,717	55,756,246	102.6	14	130,833	102.6
7	126,412	35.1	140	2,132,283	141.4	伴走支援型特別保証	387	5,073,756	400.2	4	66,271	—
2	13,000	11.4	7	165,000	37.4	経営安定関連	278	3,924,754	81.1	1	15,027	25.2
0	0	—	0	0	—	危機関連保証	27	625,429	99.8	0	0	—
8	128,930	—	47	740,160	—	補助金連携支援保証	45	722,669	—	0	0	—
0	0	—	1	7,000	—	創業関連	5	34,656	108.1	0	0	—
1	40,000	—	4	184,000	41.8	特定社債	65	3,748,400	101.6	0	0	—
1	40,000	—	1	40,000	62.0	財務要件型 無保証人保証	8	181,221	135.1	0	0	—
1	8,000	25.0	7	589,600	88.1	A B L	18	1,523,200	92.3	0	0	—
0	0	—	0	0	—	経営改善サポート	33	686,032	84.0	0	0	—
0	0	—	1	10,000	5.3	事業承継	94	1,521,553	83.9	0	0	—
3	85,000	13.8	15	327,000	106.5	根保証	24	500,554	77.5	0	0	—
18	521,000	90.3	116	3,811,500	150.0	当座貸越	403	12,935,293	98.3	1	10,043	—
75	304,900	86.0	527	2,545,300	112.4	カードローン	2,362	9,455,127	92.2	5	11,656	75.3
47	895,300	92.2	327	5,145,400	98.5	短期継続支援保証	463	6,926,767	99.7	2	15,068	49.6
2	39,400	64.5	28	757,135	179.8	その他	505	7,896,837	96.9	1	12,768	87.6
55	288,022	129.6	647	4,909,574	26.6	県制度	14,433	189,312,267	95.6	31	225,465	159.6
4	25,500	245.2	35	327,375	206.2	事業促進融資	178	975,756	135.4	1	415	—
6	18,500	21.0	88	429,540	106.1	小規模サポート融資 (小口零細企業保証)	849	2,196,249	108.6	2	2,437	37.1
14	72,830	403.7	100	610,680	104.1	起業家支援融資	423	2,091,844	156.7	2	1,521	—
2	31,000	112.7	24	335,500	85.0	不況業種対策関係	398	4,256,979	93.9	3	16,282	—
1	1,500	4.4	75	975,821	139.3	経済危機関係(SN4)	403	7,217,344	112.8	2	9,829	—
0	0	—	0	0	—	経済危機関係(危機関連)	428	9,529,091	93.2	1	8,001	159.3
0	0	—	0	0	—	新型コロナウイルス 感染症対策関係	10,906	157,635,376	93.1	19	184,511	157.7
24	122,792	—	292	1,749,578	—	新型コロナウイルス 感染症関連借換	299	1,781,402	—	0	0	—
4	15,900	20.9	33	481,080	230.2	その他	549	3,628,227	92.9	1	2,469	8.6
10	32,600	103.5	93	423,140	108.0	市町村制度	711	1,767,076	98.3	0	0	—
282	3,469,514	90.0	2,379	29,686,892	73.6	合計	22,545	274,606,954	96.3	53	388,952	100.1

注1.「提携保証」は協会と金融機関で覚書を締結した保証制度。

【2022年10月】

金融機関別保証状況

(単位：千円、%)

保 証 承 諾						金 融 機 関	保 証 債 務 残 高			代 位 弁 済 年 度 累 計 (元 利)		
10 月			当 年 度 累 計				件 数	金 額	前 年 比	件 数	金 額	前 年 比
件 数	金 額	前 年 比	件 数	金 額	前 年 比							
1	50,000	94.8	4	160,000	21.7	み ず ほ 銀 行	111	2,725,704	85.4	0	0	—
0	0	—	1	10,002	—	三 菱 U F J 銀 行	19	187,928	60.2	0	0	—
1	15,000	—	7	180,600	127.2	三 井 住 友 銀 行	73	1,405,340	82.7	0	0	—
0	0	—	16	440,000	54.8	り そ な 銀 行	141	3,194,591	93.7	0	0	—
2	65,000	95.9	28	790,602	47.0	都 市 銀 行 小 計	344	7,513,563	87.2	0	0	—
110	1,691,470	96.3	785	11,517,141	78.2	山 梨 中 央 銀 行	6,968	95,803,180	95.6	10	60,408	147.1
0	0	—	2	165,000	108.2	八 十 二 銀 行	26	430,566	94.2	0	0	0.0
2	10,000	—	2	10,000	—	静 岡 銀 行	3	174,438	84.8	0	0	0.0
0	0	—	1	30,000	120.5	清 水 銀 行	5	83,658	134.8	0	0	0.0
112	1,701,470	89.3	790	11,722,141	78.6	地 方 銀 行 小 計	7,002	96,491,842	95.6	10	60,408	147.1
0	0	—	0	0	—	青 梅 信 用 金 庫	18	156,268	96.7	0	0	—
63	986,942	133.9	583	8,350,849	76.1	甲 府 信 用 金 庫	5,086	68,214,678	98.0	9	59,439	297.8
37	223,782	59.5	340	3,048,773	75.7	山 梨 信 用 金 庫	3,648	36,215,449	94.9	14	75,026	36.5
0	0	—	0	0	—	富 士 宮 信 用 金 庫	4	66,288	99.7	0	0	—
100	1,210,724	108.8	923	11,399,622	75.8	信 用 金 庫 小 計	8,756	104,652,683	96.9	23	134,465	59.6
43	337,190	64.2	354	3,400,540	78.8	山 梨 県 民 信 用 組 合	3,844	39,488,749	99.4	15	156,814	571.2
25	155,130	115.4	276	2,209,395	53.1	都 留 信 用 組 合	2,496	25,051,852	95.8	5	37,264	50.7
68	492,320	74.6	630	5,609,935	66.2	信 用 組 合 小 計	6,340	64,540,601	98.0	20	194,078	192.1
0	0	—	8	164,592	96.8	商 工 組 合 中 央 金 庫	87	1,275,300	83.3	0	0	—
0	0	—	0	0	—	山 梨 県 信 用 農 業 会 協 同 組 合 連 合 会	10	111,271	96.7	0	0	—
0	0	—	0	0	—	フ ル ー ツ 山 梨 合 農 業 協 同 組 合	5	15,820	84.7	0	0	—
0	0	—	0	0	—	笛 吹 農 業 合 協 同 組 合	1	5,874	46.3	0	0	—
282	3,469,514	90.0	2,379	29,686,892	73.6	合 計	22,545	274,606,954	96.3	53	388,952	100.1

【2022年10月】

業種別保証状況

(単位：千円、%)

保 証 承 諾				業 種	保 証 債 務 残 高				代 位 弁 済 年 度 累 計 (元 利)							
10 月		当 年 度 累 計			件 数	金 額	構 成 比	前 年 比	件 数	金 額	構 成 比	前 年 比				
件 数	金 額	構 成 比	前 年 比										件 数	金 額	構 成 比	前 年 比
64	1,265,632	36.5	95.0	456	6,530,272	22.0	70.7	製 造 業	4,139	56,870,608	20.7	96.2	12	72,168	18.6	45.4
9	278,500	8.0	95.9	64	1,285,852	4.3	78.2	食 料 品 工 業	517	8,745,693	3.2	95.2	0	0	0.0	—
3	75,400	2.2	91.5	26	371,500	1.3	56.3	織 維 品 工 業	209	2,372,449	0.9	92.4	2	28,382	7.3	74.8
0	0	0.0	—	4	74,000	0.2	80.4	木 材 ・ 木 製 品 工 業	52	905,619	0.3	99.8	0	0	0.0	—
0	0	0.0	—	8	91,500	0.3	352.6	家 具 ・ 建 具 工 業	75	548,286	0.2	118.8	0	0	0.0	—
0	0	0.0	—	12	159,300	0.5	66.6	紙 工 業	68	1,046,075	0.4	96.0	0	0	0.0	—
0	0	0.0	—	1	44,000	0.1	176.0	製 版 ・ 製 本 業	4	89,831	0.0	176.4	0	0	0.0	—
0	0	0.0	—	2	2,500	0.0	166.7	ゴ ム 製 品 製 造 業	18	204,924	0.1	85.9	0	0	0.0	—
0	0	0.0	—	1	80,000	0.3	132.0	化 学 工 業	20	696,549	0.3	108.0	0	0	0.0	—
6	149,130	4.3	150.9	24	361,130	1.2	56.2	ゴ ム ・ プ ラ ス チ ッ ク 工 業	261	3,668,681	1.3	96.3	0	0	0.0	—
0	0	0.0	—	0	0	0.0	—	皮 革 工 業	8	195,080	0.1	91.5	0	0	0.0	—
2	40,000	1.2	200.0	9	243,500	0.8	72.0	窯 業	111	1,873,698	0.7	97.9	0	0	0.0	—
6	136,962	3.9	144.2	40	676,245	2.3	69.3	機 械 工 業	450	7,525,318	2.7	95.6	1	5,011	1.3	5.9
5	89,000	2.6	62.7	31	672,470	2.3	99.2	電 気 機 器 工 業	248	4,124,583	1.5	101.3	0	0	0.0	—
3	52,800	1.5	150.9	9	99,800	0.3	42.0	車 両 工 業	116	2,152,544	0.8	96.9	0	0	0.0	—
7	128,400	3.7	255.8	47	545,310	1.8	84.1	金 属 工 業	511	7,607,731	2.8	96.1	0	0	0.0	—
21	293,440	8.5	133.0	171	1,696,165	5.7	79.4	そ の 他 の 工 業	1,383	13,662,879	5.0	95.8	9	38,776	10.0	449.5
0	0	0.0	—	0	0	0.0	—	農 林 漁 業	2	11,476	0.0	89.0	0	0	0.0	—
1	2,000	0.1	7.3	5	104,000	0.4	68.7	ソ フ ト ウ ェ ア 業	79	1,292,188	0.5	96.2	0	0	0.0	—
1	20,000	0.6	100.0	2	23,000	0.1	115.0	情 報 処 理 サ ー ビ ス 業	7	147,006	0.1	90.8	0	0	0.0	—
58	455,500	13.1	64.8	556	6,731,740	22.7	83.1	建 設 業	4,943	60,044,340	21.9	94.8	8	125,505	32.3	124.5
28	482,460	13.9	71.3	282	5,532,082	18.6	71.2	卸 売 業	2,551	42,386,339	15.4	96.9	5	20,455	5.3	129.6
42	324,330	9.3	68.9	321	3,249,700	10.9	67.7	小 売 業	2,811	30,697,842	11.2	92.5	5	26,565	6.8	1,243.7
11	140,800	4.1	1,442.6	60	839,247	2.8	89.5	不 動 産 業	507	5,648,356	2.1	100.4	0	0	0.0	—
23	116,580	3.4	59.9	220	1,296,167	4.4	67.4	飲 食 店	2,161	14,335,934	5.2	100.2	10	78,551	20.2	197.8
10	111,000	3.2	149.2	79	1,467,201	4.9	85.6	運 送 倉 庫 業	841	13,798,689	5.0	97.2	4	35,653	9.2	—
0	0	0.0	—	9	70,000	0.2	64.0	印 刷 業	116	1,152,085	0.4	91.2	0	0	0.0	—
0	0	0.0	—	3	4,500	0.0	9.6	出 版 業	26	307,324	0.1	95.6	0	0	0.0	—
0	0	0.0	—	1	50,000	0.2	94.7	電 気 ・ ガ ス ・ 熱 供 給 ・ 水 道 業	187	1,027,569	0.4	83.4	0	0	0.0	—
0	0	0.0	—	2	10,000	0.0	55.9	木 材 伐 出 業	20	241,988	0.1	83.8	0	0	0.0	—
0	0	0.0	—	0	0	0.0	—	一 鉱 業	3	51,717	0.0	92.5	0	0	0.0	—
0	0	0.0	—	8	214,000	0.7	334.4	土 石 採 取 業	55	981,066	0.4	111.4	0	0	0.0	—
46	573,212	16.5	97.1	381	3,689,982	12.4	59.7	サ ー ビ ス 業	4,129	46,460,901	16.9	98.6	9	30,055	7.7	31.9
7	16,100	0.5	57.5	63	298,508	1.0	57.4	洗 濯 ・ 理 美 容 ・ 浴 場 業	653	3,938,703	1.4	98.1	0	0	0.0	—
2	170,000	4.9	566.7	16	279,150	0.9	157.4	物 品 賃 貸 業	118	1,866,662	0.7	95.7	0	0	0.0	—
0	0	0.0	—	4	77,700	0.3	97.1	運 輸 サ ー ビ ス 業	12	262,458	0.1	132.7	0	0	0.0	—
7	112,112	3.2	108.9	72	813,858	2.7	58.6	医 療 ・ 福 祉 業	874	10,828,922	3.9	97.5	6	24,853	6.4	93.2
0	0	0.0	—	3	4,690	0.0	3.2	加 工 ・ 修 理 業	57	361,072	0.1	97.4	0	0	0.0	—
6	38,150	1.1	190.8	24	145,530	0.5	43.4	そ の 他 の 生 活 関 連 サ ー ビ ス 業	261	2,456,793	0.9	99.1	0	0	0.0	—
7	80,700	2.3	59.7	65	1,005,166	3.4	50.4	宿 泊 業	723	10,814,097	3.9	104.3	0	0	0.0	—
2	10,250	0.3	—	5	26,750	0.1	38.2	広 告 業	47	550,789	0.2	100.6	0	0	0.0	—
0	0	0.0	—	2	9,200	0.0	52.6	情 報 通 信 サ ー ビ ス 業	33	342,678	0.1	95.6	0	0	0.0	—
3	15,600	0.4	—	17	143,980	0.5	82.4	娯 楽 業	171	3,207,273	1.2	105.4	0	0	0.0	—
3	3,000	0.1	10.7	29	127,230	0.4	99.5	専 門 サ ー ビ ス 業	233	1,514,266	0.6	95.2	0	0	0.0	—
3	82,000	2.4	448.1	13	123,500	0.4	66.6	廃 棄 物 処 理 業	186	2,407,501	0.9	94.2	0	0	0.0	—
1	17,000	0.5	81.0	15	100,600	0.3	86.6	教 育 ・ 学 習 支 援 業	130	996,347	0.4	100.2	0	0	0.0	—
2	8,000	0.2	80.0	22	186,820	0.6	82.5	技 術 サ ー ビ ス 業	206	1,730,413	0.6	92.5	0	0	0.0	—
0	0	0.0	—	1	4,000	0.0	—	一 通 信 ・ 放 送 業	4	75,654	0.0	53.1	0	0	0.0	—
0	0	0.0	—	5	145,000	0.5	100.0	職 業 紹 介 ・ 労 働 者 派 遣 業	79	1,431,940	0.5	92.4	0	0	0.0	—
3	20,300	0.6	31.2	25	198,300	0.7	46.3	そ の 他 の 事 業 サ ー ビ ス 業	334	3,553,120	1.3	92.5	3	5,202	1.3	967.8
0	0	0.0	—	0	0	0.0	—	一 その他サービス業	8	122,215	0.0	90.6	0	0	0.0	—
0	0	0.0	—	1	2,000	0.0	15.4	保 険 媒 介 代 理 業	43	282,166	0.1	93.8	0	0	0.0	—
0	0	0.0	—	0	0	0.0	—	イ ン タ ー ネ ッ ト 付 随 サ ー ビ ス 業	13	320,049	0.1	96.1	0	0	0.0	—
282	3,489,514	100.0	90.0	2,379	28,686,892	100.0	73.6	合 計	22,545	274,606,954	100.0	96.3	53	388,952	100.0	100.0

【2022年10月】