

保証概況

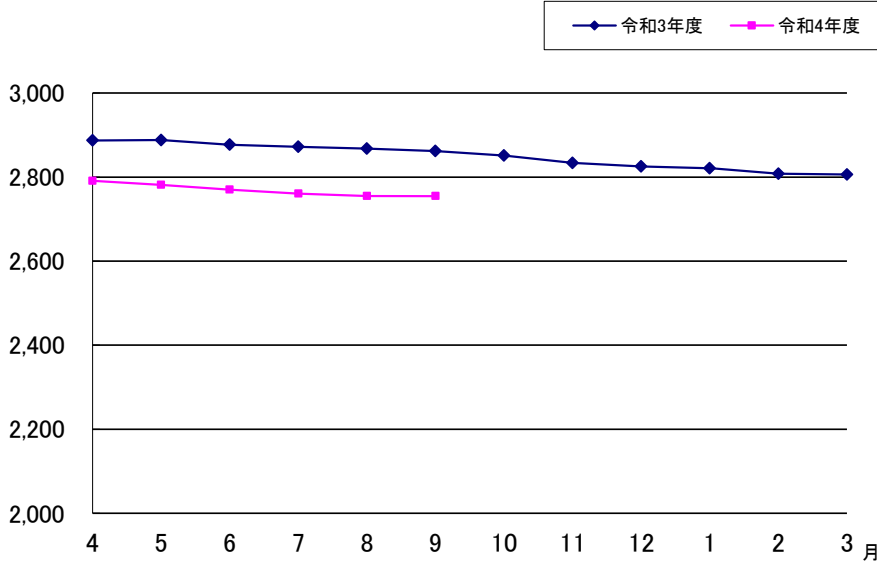
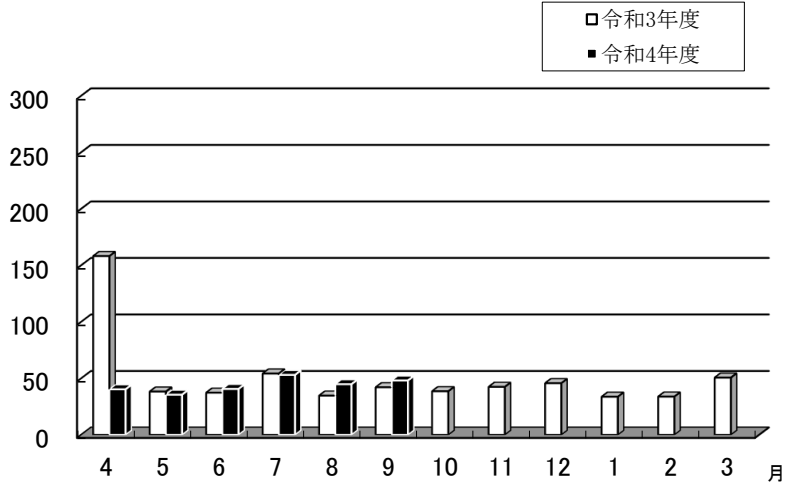
(2022. 10)

山梨県信用保証協会

9月の保証状況

保証承諾

令和4年9月の保証承諾は、410件、4,806百万円となり前年同月比は件数 123.87%、金額 114.31% となった。

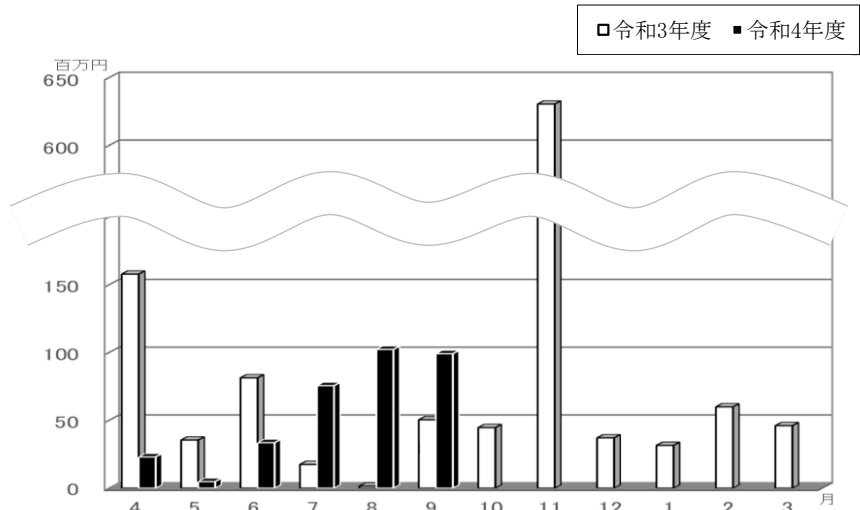


保証債務残高

令和4年9月の保証債務残高は、件数 22,563件（前年同月比 98.34%）、金額275,455百万円（同96.25%）となった。

代位弁済

令和4年9月の代位弁済は、件数7件（前年同月比175.00%）、金額99百万円（同196.63%）となった。



制度別保証状況

(単位：千円、%)

保証承諾						制度	保証債務残高			代位弁済年度累計 (元 利)		
9 月			当年度累計				件数	金額	前年比	件数	金額	前年比
件数	金額	前年比	件数	金額	前年比							
56	712,212	102.9	299	4,605,758	98.2	一般保証	1,512	12,643,653	91.8	6	24,870	228.0
12	326,500	48.8	67	2,347,092	100.9	提携保証(注1)	1,189	15,122,353	87.1	1	5,041	5.3
0	0	—	3	6,860	48.3	創業	127	305,888	83.3	1	5,041	—
12	326,500	48.8	64	2,340,232	101.2	その他提携	1,062	14,816,465	87.2	0	0	—
217	2,862,278	137.2	1,056	14,252,436	121.9	協会制度	4,702	55,401,743	102.6	11	118,045	102.6
34	537,828	171.2	133	2,005,871	174.8	伴走支援型特別保証	372	4,836,591	482.2	3	56,203	—
2	37,000	119.4	5	152,000	46.4	経営安定関連	280	3,966,153	83.0	1	15,027	25.2
0	0	—	0	0	—	危機関連保証	27	631,589	105.1	0	0	—
9	214,240	—	39	611,230	—	補助金連携支援保証	35	493,459	—	0	0	—
0	0	—	1	7,000	—	創業関連	5	35,024	108.0	0	0	—
0	0	—	3	144,000	32.7	特定社債	65	3,755,600	99.7	0	0	—
0	0	—	0	0	—	財務要件型 無保証人保証	7	144,076	105.4	0	0	—
0	0	—	6	581,600	91.2	A B L	18	1,523,200	92.3	0	0	—
0	0	—	0	0	—	経営改善サポート	33	694,309	84.1	0	0	—
1	10,000	—	1	10,000	5.3	事業承継	95	1,545,689	84.6	0	0	—
1	8,000	13.8	12	242,000	96.0	根保証	24	500,617	76.9	0	0	—
25	689,500	136.3	98	3,290,500	167.6	当座貸越	400	12,907,539	97.5	1	10,043	—
104	492,600	154.1	452	2,240,400	112.4	カードローン	2,374	9,498,584	91.7	3	8,936	85.5
36	649,500	96.7	280	4,250,100	99.9	短期継続支援保証	462	6,917,563	100.6	2	15,068	49.6
5	223,610	195.6	26	717,735	199.4	その他	505	7,951,751	96.4	1	12,768	87.6
108	840,580	129.6	592	4,621,552	26.6	県制度	14,453	190,501,354	95.6	26	190,376	159.6
8	68,900	275.6	31	301,875	203.4	事業促進融資	175	963,314	132.7	1	415	—
16	79,190	98.4	82	411,040	129.8	小規模サポート融資 (小口零細企業保証)	848	2,211,991	112.1	2	2,437	41.8
18	132,290	178.3	86	537,850	94.6	起業家支援融資	416	2,090,265	157.3	2	1,521	—
2	60,000	444.4	22	304,500	82.9	不況業種対策関係	401	4,271,689	92.9	3	16,282	—
15	147,610	77.3	74	974,321	146.3	経済危機関係(SN4)	397	7,252,920	114.1	2	9,829	—
0	0	—	0	0	—	経済危機関係(危機関連)	431	9,617,880	96.2	0	0	—
0	0	—	0	0	—	新型コロナウイルス 感染症対策関係	10,958	158,777,033	93.2	15	157,422	197.5
44	264,900	—	268	1,626,786	—	新型コロナウイルス 感染症関連借換	274	1,651,026	—	0	0	—
5	87,690	558.5	29	465,180	349.8	その他	553	3,665,235	92.3	1	2,469	8.6
17	64,500	59.3	83	390,540	108.4	市町村制度	707	1,785,410	98.6	0	0	—
410	4,806,069	114.3	2,097	26,217,378	71.9	合計	22,563	275,454,513	96.3	44	338,333	98.4

注1.「提携保証」は協会と金融機関で覚書を締結した保証制度。

【2022年9月】

金融機関別保証状況

(単位：千円、%)

保 証 承 諾						金 融 機 関	保 証 債 務 残 高			代 位 弁 済 年 度 累 計 (元 利)		
9 月			当 年 度 累 計				件 数	金 額	前 年 比	件 数	金 額	前 年 比
件 数	金 額	前 年 比	件 数	金 額	前 年 比							
1	50,000	111.1	3	110,000	16.1	み ず ほ 銀 行	112	2,710,261	84.3	0	0	—
1	10,002	—	1	10,002	—	三 菱 U F J 銀 行	20	195,942	58.9	0	0	—
1	5,600	—	6	165,600	116.6	三 井 住 友 銀 行	73	1,423,735	82.5	0	0	—
6	170,000	104.9	16	440,000	55.8	り そ な 銀 行	140	3,171,741	92.4	0	0	—
9	235,602	113.8	26	725,602	44.9	都 市 銀 行 小 計	345	7,501,678	86.2	0	0	—
135	1,672,059	89.1	675	9,825,671	75.7	山 梨 中 央 銀 行	6,976	96,187,866	95.5	8	55,877	265.6
0	0	—	2	165,000	6600.0	八 十 二 銀 行	26	433,452	94.3	0	0	0.0
0	0	—	0	0	—	静 岡 銀 行	3	174,688	84.8	0	0	0.0
0	0	—	1	30,000	120.5	清 水 銀 行	6	85,697	134.6	0	0	0.0
135	1,672,059	89.0	678	10,020,671	77.0	地 方 銀 行 小 計	7,011	96,881,703	95.5	8	55,877	265.6
0	0	—	0	0	—	青 梅 信 用 金 庫	18	157,976	96.8	0	0	—
80	1,078,049	148.5	520	7,363,907	71.9	甲 府 信 用 金 庫	5,079	68,436,549	97.8	7	29,297	195.4
68	582,070	106.7	303	2,824,991	77.4	山 梨 信 用 金 庫	3,654	36,449,804	95.4	12	69,788	36.6
0	0	—	0	0	—	富 士 宮 信 用 金 庫	4	66,288	99.7	0	0	—
148	1,660,119	127.6	823	10,188,898	73.1	信 用 金 庫 小 計	8,755	105,110,618	97.0	19	99,085	48.2
74	897,990	210.3	311	3,063,350	80.8	山 梨 県 民 信 用 組 合	3,851	39,418,035	99.5	12	146,106	636.7
43	338,700	91.9	251	2,054,265	51.0	都 留 信 用 組 合	2,498	25,120,953	95.6	5	37,264	50.7
117	1,236,690	155.4	562	5,117,615	65.5	信 用 組 合 小 計	6,349	64,538,988	97.9	17	183,370	190.0
1	1,600	100.0	8	164,592	226.7	商 工 組 合 中 央 金 庫	87	1,287,111	83.4	0	0	—
0	0	—	0	0	—	山 梨 県 信 用 農 業 協 同 組 合 連 合 会	10	112,216	104.8	0	0	—
0	0	—	0	0	—	フ ル ー ツ 山 梨 農 業 協 同 組 合	5	16,057	84.9	0	0	—
0	0	—	0	0	—	笛 吹 農 業 協 同 組 合	1	6,141	45.6	0	0	—
410	4,806,069	114.3	2,097	26,217,378	71.9	合 計	22,563	275,454,513	96.3	44	338,333	98.4

【2022年9月】

業種別保証状況

(単位：千円、%)

保 証 承 諾												業 種				保 証 債 務 残 高				代 位 弁 済 年 度 累 計 (元 利)			
9 月				当 年 度 累 計																			
件 数	金 額	構 成 比	前 年 比	件 数	金 額	構 成 比	前 年 比	件 数	金 額	構 成 比	前 年 比	件 数	金 額	構 成 比	前 年 比								
78	1,026,302	21.4	95.0	392	5,264,640	20.1	70.7	製 造 業	4,150	57,013,368	20.7	96.2	9	59,636	17.6	45.4							
9	138,232	2.9	50.6	55	1,007,352	3.8	74.4	食 料 品 工 業	518	8,766,134	3.2	96.0	0	0	0.0	—							
1	3,000	0.1	110.0	23	296,100	1.1	51.2	織 維 品 工 業	209	2,390,928	0.9	92.4	2	28,382	8.4	74.8							
2	4,000	0.1	—	4	74,000	0.3	90.2	木 材・木 製 品 工 業	51	907,529	0.3	101.0	0	0	0.0	—							
2	43,000	0.9	1,653.9	8	91,500	0.3	648.9	家 具・建 具 工 業	74	510,229	0.2	109.7	0	0	0.0	—							
0	0	0.0	—	12	159,300	0.6	74.8	紙 工 業	68	1,050,260	0.4	96.0	0	0	0.0	—							
0	0	0.0	—	1	44,000	0.2	176.0	製 版・製 本 業	4	90,500	0.0	176.7	0	0	0.0	—							
0	0	0.0	—	2	2,500	0.0	166.7	ゴ ム 製 品 製 造 業	18	206,981	0.1	86.1	0	0	0.0	—							
0	0	0.0	—	1	80,000	0.3	132.0	化 学 工 業	20	698,914	0.3	100.2	0	0	0.0	—							
6	121,900	2.5	119.5	18	212,000	0.8	39.0	ゴ ム・プ ラ ス チ ッ ク 工 業	260	3,649,351	1.3	95.3	0	0	0.0	—							
0	0	0.0	—	0	0	0.0	—	皮 革 工 業	8	196,588	0.1	91.6	0	0	0.0	—							
0	0	0.0	—	7	203,500	0.8	64.0	窯 業	111	1,887,307	0.7	98.2	0	0	0.0	—							
6	60,900	1.3	32.7	34	539,283	2.1	61.2	機 械 工 業	456	7,585,273	2.8	95.3	1	5,011	1.5	5.9							
8	192,600	4.0	227.7	26	583,470	2.2	108.8	電 気 機 器 工 業	248	4,145,178	1.5	101.7	0	0	0.0	—							
0	0	0.0	—	6	47,000	0.2	23.2	車 両 工 業	116	2,165,429	0.8	96.8	0	0	0.0	—							
13	98,970	2.1	824.8	40	416,910	1.6	69.7	金 属 工 業	507	7,538,353	2.7	93.2	0	0	0.0	—							
31	363,700	7.6	100.6	150	1,402,725	5.4	73.2	そ の 他 の 工 業	1,393	13,767,713	5.0	96.6	6	26,244	7.8	304.2							
0	0	0.0	—	0	0	0.0	—	農 林 漁 業	2	11,664	0.0	89.8	0	0	0.0	—							
0	0	0.0	—	4	102,000	0.4	82.3	ソ フ ト ウ ェ ア 業	80	1,297,342	0.5	96.1	0	0	0.0	—							
0	0	0.0	—	1	3,000	0.0	—	情 報 処 理 サ ー ビ ス 業	7	147,697	0.1	90.6	0	0	0.0	—							
107	1,271,700	26.5	147.9	498	6,276,240	23.9	84.9	建 設 業	4,938	60,247,361	21.9	94.8	8	125,505	37.1	134.4							
44	651,190	13.5	85.3	254	5,049,622	19.3	71.2	卸 売 業	2,556	42,618,955	15.5	97.1	5	20,455	6.0	257.3							
48	519,150	10.8	97.1	279	2,925,370	11.2	67.6	小 売 業	2,810	30,839,986	11.2	92.5	5	26,565	7.9	1,243.7							
4	12,460	0.3	20.7	49	698,447	2.7	75.3	不 動 産 業	501	5,564,031	2.0	98.9	0	0	0.0	—							
40	186,837	3.9	95.1	197	1,179,587	4.5	68.2	飲 食 店	2,159	14,385,320	5.2	100.5	8	48,408	14.3	445.3							
7	154,340	3.2	90.0	69	1,356,201	5.2	82.7	運 送 倉 庫 業	842	13,855,748	5.0	97.4	4	35,653	10.5	—							
3	21,000	0.4	—	9	70,000	0.3	64.0	印 刷 業	116	1,159,141	0.4	91.3	0	0	0.0	—							
1	1,000	0.0	—	3	4,500	0.0	10.0	出 版 業	26	309,066	0.1	95.8	0	0	0.0	—							
0	0	0.0	—	1	50,000	0.2	94.7	電 気・ガ ス・熱 供 給・水 道 業	188	1,052,769	0.4	83.6	0	0	0.0	—							
2	10,000	0.2	204.1	2	10,000	0.0	62.9	木 材 伐 出 業	20	243,025	0.1	84.1	0	0	0.0	—							
0	0	0.0	—	0	0	0.0	—	鉱 業	3	52,069	0.0	92.5	0	0	0.0	—							
0	0	0.0	—	8	214,000	0.8	334.4	土 石 採 取 業	56	987,712	0.4	111.6	0	0	0.0	—							
76	952,090	19.8	178.5	335	3,116,770	11.9	55.7	サ ー ビ ス 業	4,141	46,521,472	16.9	98.0	5	22,110	6.5	23.6							
17	108,900	2.3	183.8	56	282,408	1.1	57.4	洗 濯・理 美 容・浴 場 業	650	3,921,909	1.4	97.5	0	0	0.0	—							
1	5,000	0.1	26.6	14	109,150	0.4	74.1	物 品 賃 貸 業	116	1,709,341	0.6	88.4	0	0	0.0	—							
0	0	0.0	—	4	77,700	0.3	97.1	運 輸 サ ー ビ ス 業	12	263,597	0.1	132.5	0	0	0.0	—							
15	188,480	3.9	126.2	65	701,746	2.7	54.6	医 療・福 祉 業	881	10,862,515	3.9	97.8	5	22,110	6.5	82.9							
1	690	0.0	9.3	3	4,690	0.0	29.5	加 工・修 理 業	58	492,561	0.2	130.8	0	0	0.0	—							
5	50,930	1.1	118.4	18	107,380	0.4	34.0	そ の 他 の 生 活 関 連 サ ー ビ ス 業	258	2,424,659	0.9	97.3	0	0	0.0	—							
16	394,290	8.2	304.2	58	924,466	3.5	49.7	宿 泊 業	727	10,808,249	3.9	104.4	0	0	0.0	—							
0	0	0.0	—	3	16,500	0.1	23.6	広 告 業	45	542,427	0.2	98.8	0	0	0.0	—							
1	8,000	0.2	—	2	9,200	0.0	52.6	情 報 通 信 サ ー ビ ス 業	33	345,035	0.1	95.7	0	0	0.0	—							
2	10,000	0.2	125.0	14	128,380	0.5	73.5	娯 楽 業	172	3,225,401	1.2	105.6	0	0	0.0	—							
5	41,800	0.9	418.0	26	124,230	0.5	124.3	専 門 サ ー ビ ス 業	232	1,558,860	0.6	92.9	0	0	0.0	—							
2	7,000	0.1	35.0	10	41,500	0.2	24.8	廃 棄 物 処 理 業	184	2,391,403	0.9	94.3	0	0	0.0	—							
4	35,300	0.7	115.1	14	83,600	0.3	87.9	教 育・学 習 支 援 業	131	1,001,808	0.4	100.1	0	0	0.0	—							
4	46,700	1.0	—	20	178,820	0.7	82.6	技 術 サ ー ビ ス 業	209	1,713,564	0.6	91.2	0	0	0.0	—							
0	0	0.0	—	1	4,000	0.0	—	一 通 信・放 送 業	4	77,599	0.0	54.3	0	0	0.0	—							
1	50,000	1.0	—	5	145,000	0.6	100.0	職 業 紹 介・労 働 者 派 遣 業	80	1,442,921	0.5	92.5	0	0	0.0	—							
2	5,000	0.1	8.7	22	178,000	0.7	49.0	そ の 他 の サ ー ビ ス 業	340	3,615,914	1.3	93.5	0	0	0.0	—							
0	0	0.0	—	0	0	0.0	—	そ の 他 サ ー ビ ス 業	9	123,708	0.0	91.1	0	0	0.0	—							
0	0	0.0	—	1	2,000	0.0	15.4	保 険 媒 介 代 理 業	44	283,611	0.1	93.8	0	0	0.0	—							
0	0	0.0	—	0	0	0.0	—	イ ン タ ー ネ ッ ト 付 随 サ ー ビ ス 業	13	320,880	0.1	96.1	0	0	0.0	—							
410	4,806,089	100.0	114.3	2,097	28,217,378	100.0	71.9	合 計	22,583	275,454,513	100.0	96.3	44	338,333	100.0	98.4							

【2022年9月】