

保証概況

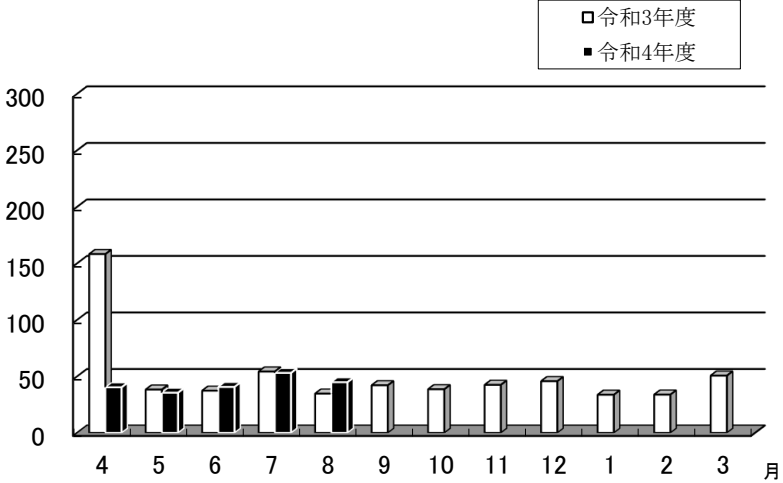
(2022. 9)

山梨県信用保証協会

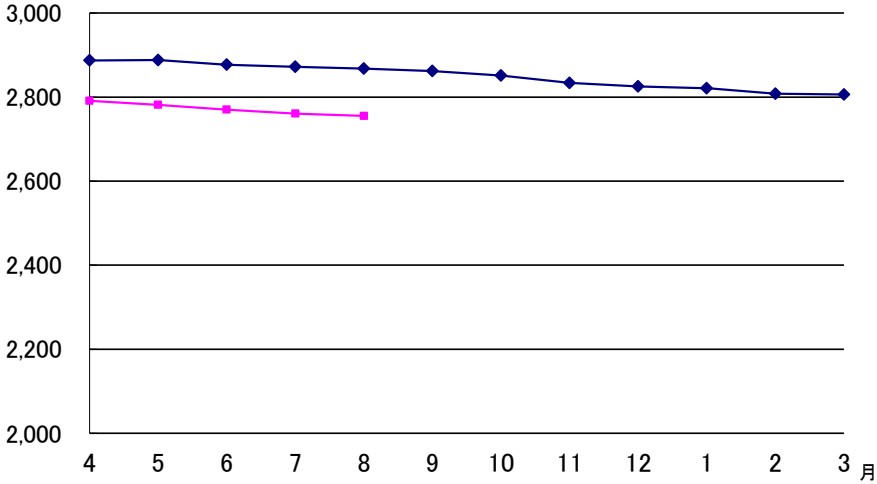
8月の保証状況

保証承諾

令和4年8月の保証承諾は、337件、4,477百万円となり前年同月比は件数 108.01%、金額 128.96% となった。



◆ 令和3年度 ◆ 令和4年度

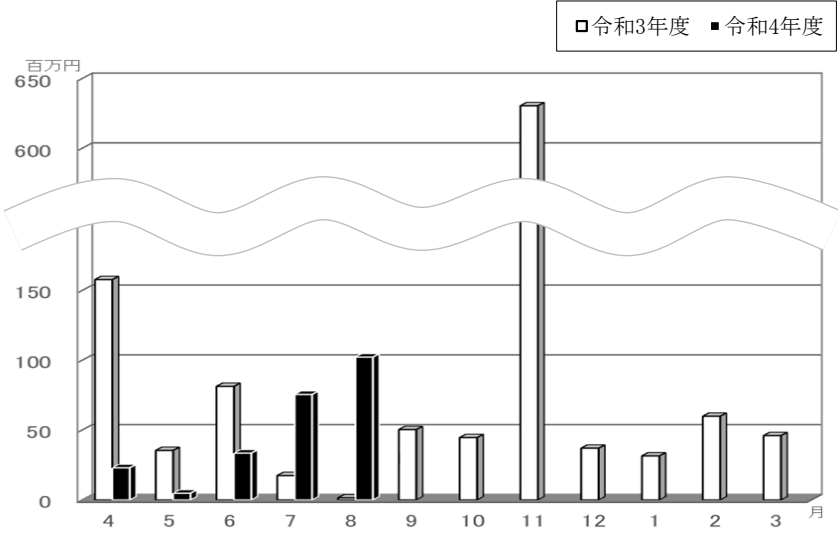


保証債務残高

令和4年8月の保証債務残高は、件数 22,549件（前年同月比 98.05%）、金額275,515百万円（同96.07%）となった。

代位弁済

令和4年8月の代位弁済は、件数19件（前年同月比950.00%）金額102百万円（同6,987.14%）となった。



制度別保証状況

(単位：千円、%)

保 証 承 諾						制 度	保 証 債 務 残 高			代 位 弁 済 年 度 累 計 (元 利)		
8 月			当 年 度 累 計				件 数	金 額	前 年 比	件 数	金 額	前 年 比
件 数	金 額	前 年 比	件 数	金 額	前 年 比							
44	906,954	117.3	243	3,893,546	97.4	一 般 保 証	1,516	12,629,674	92.0	5	18,864	225.4
20	716,000	254.3	55	2,020,592	121.8	提 携 保 証 (注 1)	1,201	15,210,620	87.0	1	5,041	5.3
2	5,000	89.3	3	6,860	48.3	創 業 業	129	312,730	83.4	1	5,041	—
18	711,000	257.6	52	2,013,732	122.5	そ の 他 提 携	1,072	14,897,891	87.0	0	0	—
165	1,993,495	114.2	839	11,390,158	118.6	協 会 制 度	4,674	54,765,016	101.4	8	75,053	65.2
24	232,795	126.1	99	1,468,043	176.1	伴 走 支 援 型 特 別 保 証	345	4,550,267	579.3	2	17,114	—
2	35,000	24.8	3	115,000	38.8	経 営 安 定 関 連	285	3,946,777	81.9	1	15,027	25.2
0	0	—	0	0	—	危 機 関 連 保 証	27	638,062	102.2	0	0	—
12	116,700	—	30	396,990	—	補 助 金 連 携 支 援 保 証	25	348,407	—	0	0	—
1	7,000	—	1	7,000	—	創 業 関 連	5	35,391	107.9	0	0	—
0	0	—	3	144,000	39.1	特 定 社 債	67	3,861,520	104.2	0	0	—
0	0	—	0	0	—	財 務 要 件 型 無 保 証 人 保 証	7	146,597	105.6	0	0	—
1	5,600	100.0	6	581,600	91.2	A B L	18	1,523,200	92.3	0	0	—
0	0	—	0	0	—	経 営 改 善 サ ポ ー ト	33	702,586	84.3	0	0	—
0	0	—	0	0	—	事 業 承 継	96	1,564,259	84.9	0	0	—
2	25,000	125.0	11	234,000	120.6	根 保 証	24	505,617	81.4	0	0	—
13	465,000	290.6	73	2,601,000	178.4	当 座 貸 越	403	12,863,483	96.6	1	10,043	—
66	332,900	88.0	348	1,747,800	104.4	カ ー ド ロ ー ン	2,373	9,413,315	89.6	1	5,032	48.2
40	622,400	122.7	244	3,600,600	100.5	短 期 継 続 支 援 保 証	461	6,851,156	99.9	2	15,068	49.6
4	151,100	251.0	21	494,125	201.1	そ の 他	505	7,814,379	94.2	1	12,768	87.6
96	800,395	134.9	484	3,780,972	22.6	県 制 度	14,448	191,116,508	95.9	23	140,274	196.4
6	37,275	41.5	23	232,975	188.8	事 業 促 進 融 資	172	908,972	132.7	1	415	—
15	61,840	91.1	66	331,850	140.5	小 規 模 サ ポ ー ト 融 資 (小 口 零 細 企 業 保 証)	846	2,184,449	111.7	2	2,437	41.9
16	128,420	150.1	68	405,560	82.0	起 業 家 支 援 融 資	400	1,971,778	156.4	2	1,521	—
6	89,500	101.7	20	244,500	69.1	不 況 業 種 対 策 関 係	408	4,300,433	93.4	3	16,282	—
12	113,600	111.1	59	826,711	174.1	経 済 危 機 関 係 (S N 4)	385	7,176,497	114.9	1	4,815	—
0	0	—	0	0	—	経 済 危 機 関 係 (危 機 関 連)	434	9,716,854	98.9	0	0	—
0	0	—	0	0	—	新 型 コ ロ ナ ウ イ ル ス 感 染 症 対 策 関 係	11,020	159,947,527	93.5	13	112,335	188.5
39	239,760	—	224	1,361,886	—	新 型 コ ロ ナ ウ イ ル ス 感 染 症 関 連 借 換	231	1,390,953	—	0	0	—
2	130,000	1857.1	24	377,490	321.8	そ の 他	552	3,519,046	85.3	1	2,469	254.4
12	59,700	76.8	66	326,040	129.7	市 町 村 制 度	710	1,792,999	100.4	0	0	—
337	4,476,544	129.0	1,687	21,411,308	66.4	合 計	22,549	275,514,818	96.1	37	239,233	81.5

注1.「提携保証」は協会と金融機関で覚書を締結した保証制度。

【2022年8月】

金融機関別保証状況

(単位：千円、%)

保 証 承 諾						金 融 機 関	保 証 債 務 残 高			代 位 弁 済 年 度 累 計 (元 利)		
8 月			当 年 度 累 計				件 数	金 額	前 年 比	件 数	金 額	前 年 比
件 数	金 額	前 年 比	件 数	金 額	前 年 比							
0	0	—	2	60,000	9.4	み ず ほ 銀 行	115	2,786,071	85.9	0	0	—
0	0	—	0	0	—	三 菱 U F J 銀 行	20	200,862	57.8	0	0	—
0	0	—	5	160,000	112.7	三 井 住 友 銀 行	75	1,449,381	82.7	0	0	—
2	22,000	7.1	10	270,000	43.1	り そ な 銀 行	140	3,228,582	95.1	0	0	—
2	22,000	5.6	17	490,000	34.8	都 市 銀 行 小 計	350	7,664,896	87.7	0	0	—
108	1,662,679	138.7	540	8,153,612	73.4	山 梨 中 央 銀 行	6,976	96,571,944	95.6	6	47,009	223.4
0	0	—	2	165,000	—	八 十 二 銀 行	26	436,338	94.8	0	0	0.0
0	0	—	0	0	—	静 岡 銀 行	3	175,000	85.0	0	0	0.0
1	30,000	—	1	30,000	—	清 水 銀 行	5	57,361	95.3	0	0	0.0
109	1,692,679	141.2	543	8,348,612	75.0	地 方 銀 行 小 計	7,010	97,240,642	95.6	6	47,009	223.4
0	0	—	0	0	—	青 梅 信 用 金 庫	18	159,676	118.6	0	0	—
84	1,383,380	156.0	440	6,285,858	66.1	甲 府 信 用 金 庫	5,081	68,255,202	97.1	6	28,255	188.6
49	464,155	125.6	235	2,242,921	72.2	山 梨 信 用 金 庫	3,647	36,418,574	95.2	11	64,774	46.2
0	0	—	0	0	—	富 士 宮 信 用 金 庫	4	66,305	99.7	0	0	—
133	1,847,535	146.4	675	8,528,779	67.5	信 用 金 庫 小 計	8,750	104,899,758	96.4	17	93,029	60.0
57	509,810	179.1	237	2,165,360	64.4	山 梨 県 民 信 用 組 合	3,841	39,179,035	99.1	10	66,940	291.7
35	364,520	108.5	208	1,715,565	46.9	都 留 信 用 組 合	2,495	25,083,482	95.5	4	32,254	43.8
92	874,330	140.9	445	3,880,925	55.3	信 用 組 合 小 計	6,336	64,262,517	97.7	14	99,194	102.8
1	40,000	—	7	162,992	229.6	商 工 組 合 中 央 金 庫	87	1,311,140	82.7	0	0	—
0	0	—	0	0	—	山 梨 県 信 用 農 業 会 協 同 組 合 連 合 会	10	113,162	104.7	0	0	—
0	0	—	0	0	—	フ ル ー ツ 山 梨 農 業 協 同 組 合	5	16,295	85.2	0	0	—
0	0	—	0	0	—	笛 吹 農 業 協 同 組 合	1	6,408	44.9	0	0	—
337	4,476,544	129.0	1,687	21,411,308	66.4	合 計	22,549	275,514,818	96.1	37	239,233	81.5

【2022年8月】

業種別保証状況

(単位:千円,%)

保 証 承 諾								業 種	保 証 債 務 残 高				代 位 弁 済 年 度 累 計 (元 利)			
8 月				当 年 度 累 計					件 数	金 額	構 成 比	前 年 比	件 数	金 額	構 成 比	前 年 比
件 数	金 額	構 成 比	前 年 比	件 数	金 額	構 成 比	前 年 比									
件 数	金 額	構 成 比	前 年 比	件 数	金 額	構 成 比	前 年 比									
73	1,128,213	25.2	191.5	314	4,238,338	19.8	66.5	製 造 業	4,142	56,900,410	20.7	95.6	8	54,625	22.8	41.6
13	238,210	5.3	283.6	46	869,120	4.1	80.4	食 料 品 工 業	516	8,753,958	3.2	95.3	0	0	0.0	—
4	22,000	0.5	110.0	22	293,100	1.4	50.7	織 維 品 工 業	208	2,406,012	0.9	92.5	2	28,382	11.9	74.8
0	0	0.0	—	2	70,000	0.3	85.4	木 材・木 製 品 工 業	51	912,106	0.3	101.2	0	0	0.0	—
0	0	0.0	—	6	48,500	0.2	421.7	家 具・建 具 工 業	76	514,202	0.2	110.2	0	0	0.0	—
3	27,400	0.6	—	12	159,300	0.7	82.5	紙 工 業	68	1,059,444	0.4	98.3	0	0	0.0	—
0	0	0.0	—	1	44,000	0.2	176.0	製 版・製 本 業	4	91,169	0.0	176.9	0	0	0.0	—
1	1,000	0.0	—	2	2,500	0.0	166.7	ゴ ム 製 品 製 造 業	18	209,039	0.1	86.2	0	0	0.0	—
1	80,000	1.8	—	1	80,000	0.4	132.0	化 学 工 業	19	621,279	0.2	88.8	0	0	0.0	—
1	11,000	0.2	65.5	12	90,100	0.4	20.4	ゴ ム・プ ラ ス チ ッ ク 工 業	262	3,706,006	1.3	97.0	0	0	0.0	—
0	0	0.0	—	0	0	0.0	—	皮 革 工 業	8	198,096	0.1	91.6	0	0	0.0	—
1	10,000	0.2	50.0	7	203,500	1.0	68.8	窯 業	110	1,890,707	0.7	97.8	0	0	0.0	—
10	294,083	6.6	2,178.4	28	478,383	2.2	68.9	機 械 工 業	457	7,596,871	2.8	94.8	0	0	0.0	—
2	100,000	2.2	—	18	390,870	1.8	86.6	電 気 機 器 工 業	245	3,972,925	1.4	97.4	0	0	0.0	—
1	3,000	0.1	30.0	6	47,000	0.2	24.4	車 両 工 業	116	2,181,731	0.8	96.4	0	0	0.0	—
5	66,700	1.5	236.5	27	317,940	1.5	54.2	金 属 工 業	505	7,556,752	2.7	92.5	0	0	0.0	—
30	259,820	5.8	66.6	119	1,039,025	4.9	66.9	そ の 他 の 工 業	1,389	13,767,232	5.0	96.5	6	26,244	11.0	304.8
0	0	0.0	—	0	0	0.0	—	農 林 漁 業	2	11,852	0.0	90.7	0	0	0.0	—
1	15,000	0.3	—	4	102,000	0.5	86.4	ソ フ ト ウ ェ ア 業	80	1,302,366	0.5	94.7	0	0	0.0	—
0	0	0.0	—	1	3,000	0.0	—	情 報 処 理 サ ー ビ ス 業	8	148,663	0.1	90.4	0	0	0.0	—
76	992,240	22.2	137.7	391	5,004,540	23.4	76.6	建 設 業	4,942	60,438,795	21.9	94.8	5	45,298	18.9	48.5
42	841,175	18.8	92.8	210	4,398,432	20.5	69.5	卸 売 業	2,558	42,657,797	15.5	97.3	5	20,455	8.6	257.3
47	496,300	11.1	119.8	231	2,406,220	11.2	63.4	小 売 業	2,816	31,033,205	11.3	93.1	5	26,565	11.1	1,243.7
7	181,300	4.0	66.9	45	685,987	3.2	79.1	不 動 産 業	503	5,571,676	2.0	98.2	0	0	0.0	—
25	122,380	2.7	181.8	157	992,750	4.6	64.8	飲 食 店	2,153	14,395,823	5.2	100.5	6	39,541	16.5	363.7
15	300,000	6.7	376.9	62	1,201,861	5.6	81.8	運 送 倉 庫 業	834	13,767,804	5.0	96.7	4	35,653	14.9	—
0	0	0.0	—	6	49,000	0.2	44.8	印 刷 業	117	1,171,242	0.4	91.7	0	0	0.0	—
1	1,000	0.0	—	2	3,500	0.0	7.8	出 版 業	26	310,809	0.1	96.0	0	0	0.0	—
0	0	0.0	—	1	50,000	0.2	94.7	電 気・ガ ス・熱 供 給・水 道 業	189	1,077,918	0.4	83.9	0	0	0.0	—
0	0	0.0	—	0	0	0.0	—	木 材 伐 出 業	18	233,996	0.1	81.4	0	0	0.0	—
0	0	0.0	—	0	0	0.0	—	鉱 業	3	52,421	0.0	92.5	0	0	0.0	—
3	69,000	1.5	202.9	8	214,000	1.0	334.4	土 石 採 取 業	54	958,858	0.3	107.7	0	0	0.0	—
47	342,936	7.7	102.5	259	2,164,680	10.1	42.8	サ ー ビ ス 業	4,135	46,337,227	16.8	98.0	4	17,096	7.1	39.5
8	55,600	1.2	151.9	39	173,508	0.8	40.1	洗 濯・理 美 容・浴 場 業	655	3,936,477	1.4	97.9	0	0	0.0	—
0	0	0.0	—	13	104,150	0.5	81.0	物 品 賃 貸 業	117	1,724,882	0.6	89.6	0	0	0.0	—
1	4,700	0.1	—	4	77,700	0.4	97.1	運 輸 サ ー ビ ス 業	12	264,736	0.1	132.4	0	0	0.0	—
6	94,800	2.1	103.1	50	513,266	2.4	45.2	医 療・福 祉 業	878	10,838,174	3.9	97.3	4	17,096	7.1	422.3
0	0	0.0	—	2	4,000	0.0	47.1	加 工・修 理 業	57	493,344	0.2	130.1	0	0	0.0	—
5	21,000	0.5	403.9	13	56,450	0.3	20.7	そ の 他 の 生 活 関 連 サ ー ビ ス 業	257	2,413,067	0.9	96.8	0	0	0.0	—
4	49,416	1.1	75.2	42	530,176	2.5	30.7	宿 泊 業	723	10,569,027	3.8	102.5	0	0	0.0	—
1	10,000	0.2	—	3	16,500	0.1	23.6	広 告 業	45	539,761	0.2	97.4	0	0	0.0	—
1	1,200	0.0	—	1	1,200	0.0	6.9	情 報 通 信 サ ー ビ ス 業	33	339,437	0.1	93.6	0	0	0.0	—
2	30,000	0.7	150.0	12	118,380	0.6	71.0	娯 楽 業	169	3,206,236	1.2	105.1	0	0	0.0	—
6	20,300	0.5	369.1	21	82,430	0.4	91.6	専 門 サ ー ビ ス 業	234	1,564,902	0.6	93.1	0	0	0.0	—
1	3,000	0.1	4.9	8	34,500	0.2	23.4	廃 棄 物 処 理 業	184	2,413,736	0.9	94.7	0	0	0.0	—
4	9,500	0.2	254.0	10	48,300	0.2	75.0	教 育・学 習 支 援 業	130	973,098	0.4	96.7	0	0	0.0	—
2	1,920	0.0	25.6	16	132,120	0.6	61.0	技 術 サ ー ビ ス 業	207	1,717,341	0.6	91.0	0	0	0.0	—
1	4,000	0.1	—	1	4,000	0.0	—	一 通 信・放 送 業	5	127,544	0.0	89.1	0	0	0.0	—
1	20,000	0.4	400.0	4	95,000	0.4	65.5	職 業 紹 介・労 働 者 派 遣 業	80	1,453,399	0.5	92.5	0	0	0.0	—
4	17,500	0.4	68.6	20	173,000	0.8	56.6	そ の 他 の サ ー ビ ス 業	340	3,637,163	1.3	94.1	0	0	0.0	—
0	0	0.0	—	0	0	0.0	—	そ の 他 サ ー ビ ス 業	9	124,902	0.0	91.3	0	0	0.0	—
1	2,000	0.0	66.7	1	2,000	0.0	15.4	保 険 媒 介 代 理 業	44	285,018	0.1	93.9	0	0	0.0	—
0	0	0.0	—	0	0	0.0	—	イ ン タ ー ネット 付 随 サ ー ビ ス 業	15	321,818	0.1	96.1	0	0	0.0	—
337	4,476,544	100.0	129.0	1,887	21,411,308	100.0	66.4	合 計	22,549	275,514,818	100.0	96.1	37	239,233	100.0	81.5

【2022年8月】