

# 保証概況

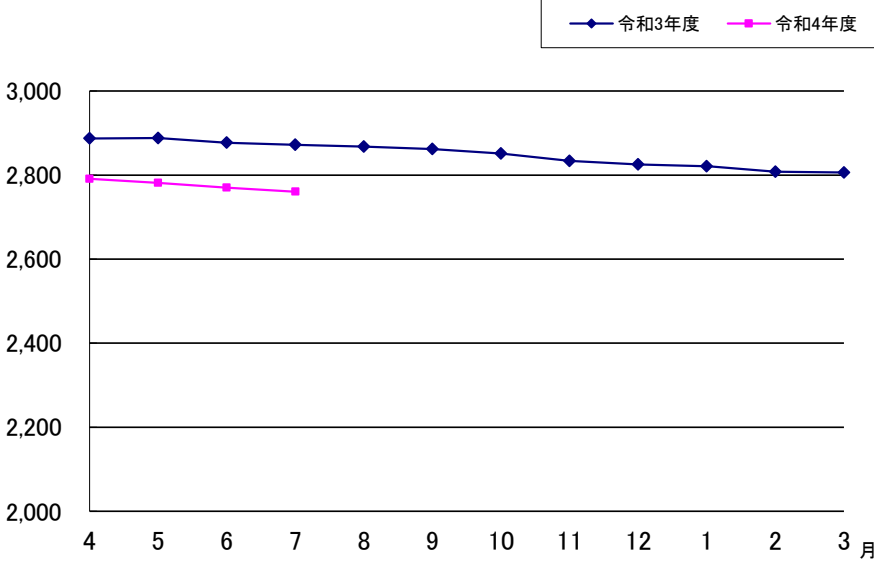
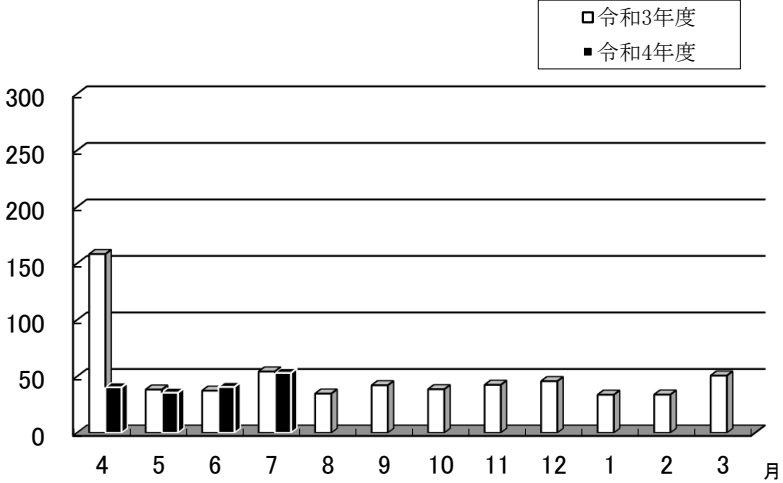
(2022. 8)

山梨県信用保証協会

# 7月の保証状況

## 保証承諾

令和4年7月の保証承諾は、370件、5,297百万円となり前年同月比は件数 90.24%、金額 97.71% となった。

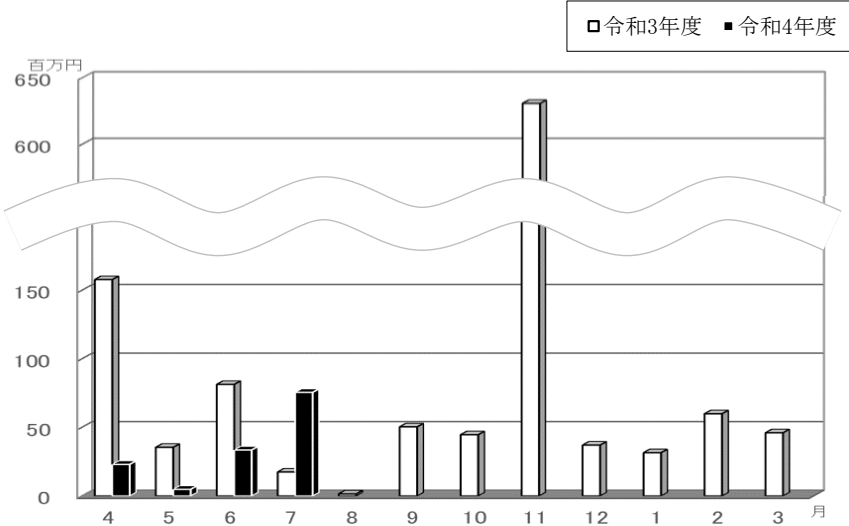


## 保証債務残高

令和4年7月の保証債務残高は、件数 22,557件（前年同月比 97.84%）、金額276,032百万円（同96.11%）となった。

## 代位弁済

令和4年7月の代位弁済は、件数8件（前年同月比114.29%）、金額76百万円（同432.58%）となった。



制度別保証状況

(単位：千円、%)

保証承諾						制度	保証債務残高			代位弁済年度累計 (元 利)		
7月			当年度累計				件数	金額	前年比	件数	金額	前年比
件数	金額	前年比	件数	金額	前年比							
71	1,086,527	87.9	199	2,986,592	92.6	一般保証	1,514	12,563,241	91.8	2	13,359	159.6
4	79,860	13.5	35	1,304,592	94.8	提携保証(注1)	1,205	15,198,160	86.6	1	5,041	5.3
1	1,860	—	1	1,860	21.6	創業	129	312,934	81.3	1	5,041	—
3	78,000	13.2	34	1,302,732	95.2	その他提携	1,076	14,885,227	86.7	0	0	—
189	3,377,240	113.0	674	9,396,663	119.6	協会制度	4,672	54,507,458	100.9	2	20,077	17.6
18	316,300	114.5	75	1,235,248	190.4	伴走支援型特別保証	322	4,188,186	745.0	1	15,095	—
0	0	—	1	80,000	51.5	経営安定関連	288	4,010,294	84.4	0	0	—
0	0	—	0	0	—	危機関連保証	27	643,915	100.8	0	0	—
6	69,000	—	18	280,290	—	事業再構築支援保証	14	247,590	—	0	0	—
0	0	—	0	0	—	創業関連	4	28,758	86.7	0	0	—
1	40,000	—	3	144,000	180.0	特定社債	68	3,882,720	112.5	0	0	—
0	0	—	0	0	—	財務要件型 無保証人保証	7	149,786	105.7	0	0	—
2	320,000	100.0	5	576,000	91.1	A B L	18	1,523,200	95.3	0	0	—
0	0	—	0	0	—	経営改善サポート	33	710,864	84.4	0	0	—
0	0	—	0	0	—	事業承継	96	1,578,174	90.1	0	0	—
2	15,000	30.0	9	209,000	120.1	根保証	25	530,617	82.8	0	0	—
14	663,000	185.2	60	2,136,000	164.6	当座貸越	406	12,914,454	96.2	0	0	—
73	417,300	107.6	282	1,414,900	109.2	カードローン	2,398	9,536,994	89.0	0	0	—
70	1,481,000	106.1	204	2,978,200	96.9	短期継続支援保証	459	6,699,698	95.0	1	4,983	16.4
3	55,640	317.9	17	343,025	184.9	その他	507	7,862,208	94.0	0	0	—
94	687,840	126.7	388	2,980,577	18.5	県制度	14,454	191,980,355	95.9	13	98,445	137.8
5	65,800	208.9	17	195,700	584.2	事業促進融資	170	885,668	134.1	0	0	—
12	76,080	170.6	51	270,010	160.3	小規模サポート融資 (小口零細企業保証)	848	2,172,464	109.7	2	2,437	41.9
26	138,760	117.7	52	277,140	67.7	起業家支援融資	385	1,873,756	159.5	0	0	—
1	5,000	4.6	14	155,000	58.3	不況業種対策関係	413	4,301,695	93.7	0	0	—
12	131,800	678.3	47	713,111	191.2	経済危機関係(SN4)	375	7,111,608	114.5	1	4,815	—
0	0	—	0	0	—	経済危機関係(危機関連)	440	9,873,822	102.0	0	0	—
0	0	—	0	0	—	新型コロナウイルス 感染症対策関係	11,073	161,018,432	93.8	9	88,725	148.8
32	198,200	—	185	1,122,126	—	新型コロナウイルス 感染症関連借換	192	1,148,928	—	0	0	—
6	72,200	132.5	22	247,490	224.4	その他	558	3,593,984	85.4	1	2,469	254.4
12	65,840	107.4	54	266,340	153.4	市町村制度	712	1,783,166	102.5	0	0	—
370	5,297,307	97.7	1,350	16,934,764	58.8	合計	22,557	276,032,380	96.1	18	136,923	46.9

注1.「提携保証」は協会と金融機関で覚書を締結した保証制度。

【2022年7月】

金融機関別保証状況

(単位：千円、%)

保 証 承 諾						金 融 機 関	保 証 債 務 残 高			代 位 弁 済 年 度 累 計 (元 利)		
7 月			当 年 度 累 計				件 数	金 額	前 年 比	件 数	金 額	前 年 比
件 数	金 額	前 年 比	件 数	金 額	前 年 比							
0	0	—	2	60,000	10.7	み ず ほ 銀 行	119	2,842,683	88.4	0	0	—
0	0	—	0	0	—	三 菱 U F J 銀 行	20	205,782	57.7	0	0	—
1	10,000	100.0	5	160,000	114.3	三 井 住 友 銀 行	75	1,475,132	82.3	0	0	—
2	50,000	83.3	8	248,000	78.0	り そ な 銀 行	140	3,271,253	105.8	0	0	—
3	60,000	17.1	15	468,000	46.0	都 市 銀 行 小 計	354	7,794,850	92.2	0	0	—
137	2,367,987	94.4	432	6,490,933	65.5	山 梨 中 央 銀 行	6,967	96,739,439	95.5	3	32,552	154.7
1	15,000	—	2	165,000	—	八 十 二 銀 行	26	439,224	94.8	0	0	0.0
0	0	—	0	0	—	静 岡 銀 行	3	175,500	85.0	0	0	0.0
0	0	—	0	0	—	清 水 銀 行	5	58,775	95.3	0	0	0.0
138	2,382,987	94.9	434	6,655,933	67.0	地 方 銀 行 小 計	7,001	97,412,937	95.5	3	32,552	154.7
0	0	—	0	0	—	青 梅 信 用 金 庫	18	161,376	119.8	0	0	—
93	1,544,470	144.9	356	4,902,478	56.9	甲 府 信 用 金 庫	5,067	68,158,121	96.7	2	16,103	107.5
36	368,080	61.9	186	1,778,766	65.0	山 梨 信 用 金 庫	3,665	36,608,208	95.5	6	49,107	35.1
0	0	—	0	0	—	富 士 宮 信 用 金 庫	4	66,339	99.7	0	0	—
129	1,912,550	114.7	542	6,681,244	58.8	信 用 金 庫 小 計	8,754	104,994,045	96.3	8	65,209	42.1
55	520,220	95.7	180	1,655,550	53.8	山 梨 県 民 信 用 組 合	3,848	39,196,424	99.0	5	23,027	107.2
45	421,550	122.4	173	1,351,045	40.6	都 留 信 用 組 合	2,497	25,165,417	95.5	2	16,134	21.9
100	941,770	106.0	353	3,006,595	47.0	信 用 組 合 小 計	6,345	64,361,841	97.6	7	39,161	41.2
0	0	—	6	122,992	173.2	商 工 組 合 中 央 金 庫	87	1,331,392	83.0	0	0	—
0	0	—	0	0	—	山 梨 県 信 用 農 業 協 同 組 合 連 合 会	10	114,107	104.6	0	0	—
0	0	—	0	0	—	フ ル ー ツ 山 梨 農 業 協 同 組 合	5	16,532	85.5	0	0	—
0	0	—	0	0	—	笛 吹 農 業 協 同 組 合	1	6,675	44.4	0	0	—
370	5,297,307	97.7	1,350	16,934,764	58.8	合 計	22,557	276,032,380	96.1	18	136,923	46.9

【2022年7月】

