

# 保証概況

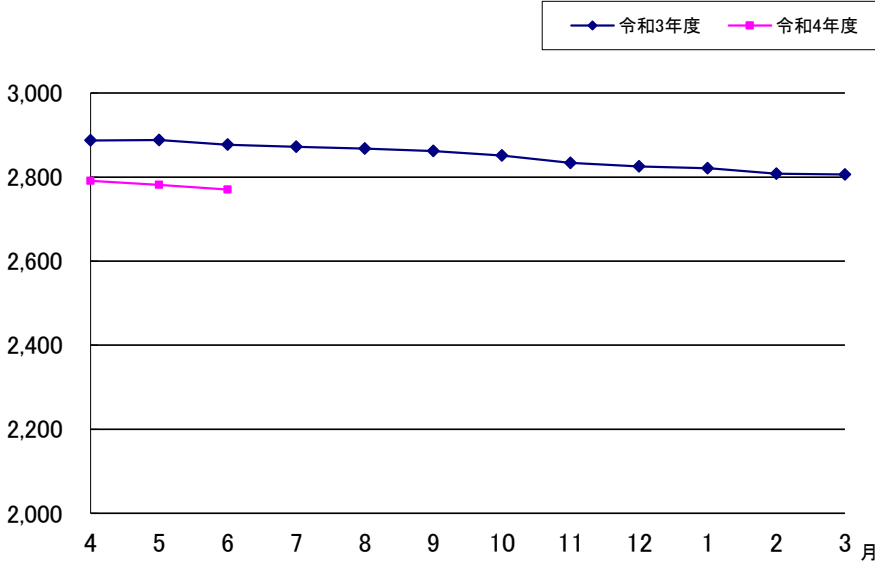
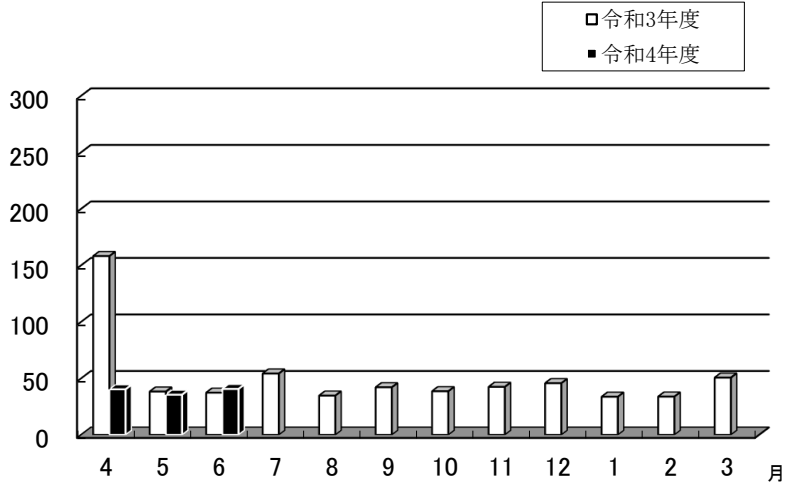
(2022. 7)

山梨県信用保証協会

# 6月の保証状況

## 保証承諾

令和4年6月の保証承諾は、354件、4,061百万円となり前年同月比は件数 112.38%、金額 108.97% となった。

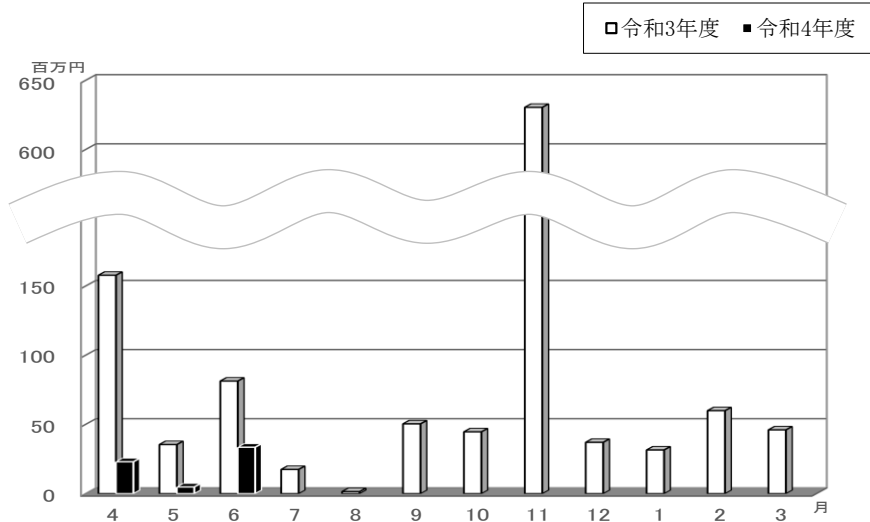


## 保証債務残高

令和4年6月の保証債務残高は、件数 22,578件（前年同月比 97.59%）、金額277,028百万円（同96.29%）となった。

## 代位弁済

令和4年6月の代位弁済は、件数4件（前年同月比66.67%）、金額34百万円（同41.21%）となった。



制度別保証状況

(単位：千円、%)

保 証 承 諾						制 度	保 証 債 務 残 高			代 位 弁 済 年 度 累 計 (元 利)		
6 月			当 年 度 累 計				件 数	金 額	前 年 比	件 数	金 額	前 年 比
件 数	金 額	前 年 比	件 数	金 額	前 年 比							
41	566,210	75.3	128	1,900,065	95.5	一 般 保 証	1,526	12,562,108	91.8	1	2,273	58.2
12	469,232	160.7	31	1,224,732	156.0	提 携 保 証 ( 注 1 )	1,216	15,453,305	87.4	1	5,041	5.3
0	0	—	0	0	—	創 業	131	321,903	81.7	1	5,041	—
12	469,232	160.7	31	1,224,732	157.7	そ の 他 提 携	1,085	15,131,402	87.5	0	0	—
164	1,968,375	93.5	485	6,019,423	123.6	協 会 制 度	4,678	54,468,620	101.1	1	4,983	12.8
19	279,750	86.2	57	918,948	246.7	伴 走 支 援 型 特 別 保 証	310	4,001,816	1725.9	0	0	—
0	0	—	1	80,000	98.3	経 営 安 定 関 連	292	4,082,688	84.5	0	0	—
0	0	—	0	0	—	危 機 関 連 保 証	27	649,758	102.7	0	0	—
5	89,840	—	12	211,290	—	事 業 再 構 築 支 援 保 証	10	186,150	—	0	0	—
0	0	—	0	0	—	創 業 関 連	4	29,126	86.9	0	0	—
1	24,000	—	2	104,000	130.0	特 定 社 債	69	3,934,640	113.4	0	0	—
0	0	—	0	0	—	財 務 要 件 型 無 保 証 人 保 証	7	152,641	105.8	0	0	—
1	128,000	100.0	3	256,000	82.1	A B L	18	1,523,200	99.5	0	0	—
0	0	—	0	0	—	経 営 改 善 サ ポ ー ト	33	719,141	84.5	0	0	—
0	0	—	0	0	—	事 業 承 継	97	1,637,755	96.4	0	0	—
1	2,000	3.0	7	194,000	156.5	根 保 証	25	530,617	82.8	0	0	—
18	507,000	112.5	46	1,473,000	156.7	当 座 貸 越	408	12,881,264	95.6	0	0	—
76	320,200	87.8	209	997,600	109.9	カ ー ド ロ ー ン	2,414	9,540,471	88.0	0	0	—
35	490,800	87.3	134	1,497,200	89.2	短 期 継 続 支 援 保 証	457	6,668,940	94.0	1	4,983	16.4
8	126,785	149.2	14	287,385	171.1	そ の 他	507	7,930,413	94.2	0	0	—
117	940,261	171.0	294	2,292,737	14.7	県 制 度	14,449	192,793,309	96.1	7	49,071	82.1
4	42,200	2110.0	12	129,900	6495.0	事 業 促 進 融 資	167	878,212	131.0	0	0	—
13	77,000	120.6	39	193,930	156.7	小 規 模 サ ポ ー ト 融 資 ( 小 口 零 細 企 業 保 証 )	855	2,131,014	107.1	1	704	31.5
10	33,180	31.4	26	138,380	47.5	起 業 家 支 援 融 資	364	1,782,085	164.0	0	0	—
4	29,000	38.9	13	150,000	95.9	不 況 業 種 対 策 関 係	414	4,331,702	95.2	0	0	—
16	322,111	225.3	35	581,311	164.4	経 済 危 機 関 係 ( S N 4 )	369	7,022,589	115.0	1	4,815	—
0	0	—	0	0	—	経 済 危 機 関 係 ( 危 機 関 連 )	444	9,978,135	103.4	0	0	—
0	0	—	0	0	—	新 型 コ ロ ナ ウ イ ル ス 感 染 症 対 策 関 係	11,127	162,144,605	94.1	4	41,084	72.6
63	373,770	—	153	923,926	—	新 型 コ ロ ナ ウ イ ル ス 感 染 症 関 連 借 換	157	952,676	—	0	0	—
7	63,000	176.0	16	175,290	314.1	そ の 他	552	3,572,291	84.2	1	2,469	254.4
20	117,050	424.4	42	200,500	178.4	市 町 村 制 度	709	1,750,208	99.1	0	0	—
354	4,061,128	109.0	980	11,637,457	46.8	合 計	22,578	277,027,550	96.3	10	61,368	22.3

注1.「提携保証」は協会と金融機関で覚書を締結した保証制度。

【2022年6月】

金融機関別保証状況

(単位：千円、%)

保 証 承 諾						金 融 機 関	保 証 債 務 残 高			代 位 弁 済 年 度 累 計 (元 利)		
6 月			当 年 度 累 計				件 数	金 額	前 年 比	件 数	金 額	前 年 比
件 数	金 額	前 年 比	件 数	金 額	前 年 比							
1	20,000	12.5	2	60,000	21.4	み ず ほ 銀 行	118	2,877,745	92.7	0	0	—
0	0	—	0	0	—	三 菱 U F J 銀 行	21	211,055	57.6	0	0	—
1	20,000	100.0	4	150,000	115.4	三 井 住 友 銀 行	74	1,480,683	82.3	0	0	—
2	78,000	79.6	6	198,000	76.7	り そ な 銀 行	140	3,253,409	104.6	0	0	—
4	118,000	42.5	12	408,000	61.1	都 市 銀 行 小 計	353	7,822,892	93.4	0	0	—
116	1,731,321	113.8	295	4,122,946	55.7	山 梨 中 央 銀 行	6,961	97,042,646	95.6	1	6,017	28.6
0	0	—	1	150,000	—	八 十 二 銀 行	25	427,109	91.6	0	0	0.0
0	0	—	0	0	—	静 岡 銀 行	3	175,750	85.0	0	0	0.0
0	0	—	0	0	—	清 水 銀 行	5	60,314	95.5	0	0	0.0
116	1,731,321	113.8	296	4,272,946	57.6	地 方 銀 行 小 計	6,994	97,705,819	95.5	1	6,017	28.6
0	0	—	0	0	—	青 梅 信 用 金 庫	19	163,181	121.3	0	0	—
83	897,830	127.8	263	3,358,008	44.4	甲 府 信 用 金 庫	5,074	68,338,722	96.8	0	0	—
49	423,570	160.6	150	1,410,686	65.9	山 梨 信 用 金 庫	3,672	36,902,169	96.1	3	19,911	15.1
0	0	—	0	0	—	富 士 宮 信 用 金 庫	4	66,339	99.7	0	0	—
132	1,321,400	136.7	413	4,768,694	49.1	信 用 金 庫 小 計	8,769	105,470,411	96.6	3	19,911	14.0
53	447,880	76.4	125	1,135,330	44.8	山 梨 県 民 信 用 組 合	3,850	39,259,312	99.1	5	23,027	130.1
46	369,295	105.1	128	929,495	31.2	都 留 信 用 組 合	2,506	25,210,578	95.3	1	12,413	17.0
99	817,175	87.2	253	2,064,825	37.5	信 用 組 合 小 計	6,356	64,469,890	97.6	6	35,440	39.1
3	73,232	305.1	6	122,992	180.9	商 工 組 合 中 央 金 庫	90	1,419,773	87.4	0	0	—
0	0	—	0	0	—	山 梨 県 信 用 農 業 協 同 組 合 連 合 会	10	115,053	104.6	0	0	—
0	0	—	0	0	—	フ ル ー ツ 山 梨 農 業 協 同 組 合	5	16,770	86.0	0	0	—
0	0	—	0	0	—	笛 吹 農 業 協 同 組 合	1	6,942	43.9	0	0	—
354	4,061,128	109.0	980	11,637,457	49.8	合 計	22,578	277,027,550	96.3	10	61,368	22.3

【2022年6月】

業種別保証状況

(単位：千円、%)

保証承諾												業種				保証債務残高				代位弁済年度累計 (元 利)			
6月				当年度累計																			
件数	金額	構成比	前年比	件数	金額	構成比	前年比	件数	金額	構成比	前年比	件数	金額	構成比	前年比								
63	794,680	19.6	85.3	172	2,118,585	18.2	43.7	製 造 業	4,148	57,241,850	20.7	95.7	0	0	0.0	—							
10	231,980	5.7	89.1	25	510,910	4.4	57.1	食 料 品 工 業	512	8,739,141	3.2	94.0	0	0	0.0	—							
5	30,000	0.7	600.0	12	161,400	1.4	34.4	織 維 品 工 業	214	2,458,788	0.9	93.0	0	0	0.0	—							
0	0	0.0	—	0	0	0.0	—	— 木 材 ・ 木 製 品 工 業	51	921,217	0.3	103.3	0	0	0.0	—							
1	20,000	0.5	—	4	33,500	0.3	418.8	家 具 ・ 建 具 工 業	75	486,801	0.2	103.2	0	0	0.0	—							
2	10,000	0.2	200.0	4	100,000	0.9	59.2	紙 工 業	68	1,053,359	0.4	95.8	0	0	0.0	—							
1	44,000	1.1	—	1	44,000	0.4	176.0	製 版 ・ 製 本 業	4	92,507	0.0	177.5	0	0	0.0	—							
0	0	0.0	—	1	1,500	0.0	100.0	ゴ ム 製 品 製 造 業	18	227,137	0.1	92.2	0	0	0.0	—							
0	0	0.0	—	0	0	0.0	—	— 化 学 工 業	19	626,010	0.2	88.9	0	0	0.0	—							
2	13,000	0.3	28.0	9	54,100	0.5	15.6	ゴ ム ・ プ ラ ス チ ッ ク 工 業	261	3,738,532	1.3	97.1	0	0	0.0	—							
0	0	0.0	—	0	0	0.0	—	— 皮 革 工 業	8	201,112	0.1	92.4	0	0	0.0	—							
1	35,000	0.9	100.0	4	91,000	0.8	48.0	窯 業	110	1,884,277	0.7	97.5	0	0	0.0	—							
3	25,000	0.6	16.6	13	142,300	1.2	25.6	機 械 工 業	460	7,673,165	2.8	97.2	0	0	0.0	—							
6	45,000	1.1	204.6	12	150,870	1.3	43.9	電 気 機 器 工 業	246	3,971,640	1.4	96.4	0	0	0.0	—							
1	10,000	0.2	—	4	35,000	0.3	20.8	車 両 工 業	119	2,224,615	0.8	97.1	0	0	0.0	—							
6	52,700	1.3	112.1	17	185,240	1.6	37.3	金 属 工 業	502	7,564,443	2.7	92.4	0	0	0.0	—							
24	200,000	4.9	74.5	63	523,765	4.5	55.8	そ の 他 の 工 業	1,390	13,869,009	5.0	96.5	0	0	0.0	—							
0	0	0.0	—	0	0	0.0	—	— 農 林 漁 業	2	12,228	0.0	92.4	0	0	0.0	—							
1	78,000	1.9	85.7	2	82,000	0.7	72.6	ソ フ ト ウ ェ ア 業	80	1,347,238	0.5	97.3	0	0	0.0	—							
0	0	0.0	—	1	3,000	0.0	—	— 情 報 処 理 サ ー ビ ス 業	9	150,630	0.1	90.3	0	0	0.0	—							
84	843,230	20.8	112.6	218	2,542,580	21.8	55.0	建 設 業	4,957	60,951,137	22.0	94.7	0	0	0.0	—							
48	937,317	23.1	141.7	127	2,524,427	21.7	62.3	卸 売 業	2,554	42,775,766	15.4	97.8	5	20,455	33.3	257.3							
48	384,550	9.5	65.7	140	1,562,720	13.4	52.6	小 売 業	2,821	31,257,410	11.3	93.5	2	18,430	30.0	862.8							
3	17,400	0.4	48.0	25	204,740	1.8	60.3	不 動 産 業	495	5,574,532	2.0	104.4	0	0	0.0	—							
40	254,130	6.3	181.8	107	765,570	6.6	54.5	飲 食 店	2,159	14,434,126	5.2	100.5	0	0	0.0	—							
10	229,611	5.7	158.7	26	515,311	4.4	47.7	運 送 倉 庫 業	832	13,699,666	4.9	95.3	1	12,628	20.6	—							
1	4,000	0.1	38.1	4	38,000	0.3	45.8	印 刷 業	116	1,180,071	0.4	91.5	0	0	0.0	—							
0	0	0.0	—	1	2,500	0.0	5.6	出 版 業	25	313,084	0.1	96.1	0	0	0.0	—							
0	0	0.0	—	1	50,000	0.4	178.6	電 気 ・ ガ ス ・ 熱 供 給 ・ 水 道 業	191	1,136,814	0.4	86.6	0	0	0.0	—							
0	0	0.0	—	0	0	0.0	—	— 木 材 伐 出 業	19	264,510	0.1	91.4	0	0	0.0	—							
0	0	0.0	—	0	0	0.0	—	— 鉱 業	3	53,125	0.0	92.6	0	0	0.0	—							
1	20,000	0.5	—	3	65,000	0.6	216.7	土 石 採 取 業	53	890,124	0.3	99.0	0	0	0.0	—							
56	576,210	14.2	127.3	156	1,248,024	10.7	32.5	サ ー ビ ス 業	4,145	46,643,625	16.8	98.3	2	9,856	16.1	23.1							
8	25,500	0.6	118.6	23	74,758	0.6	22.1	洗 濯 ・ 理 美 容 ・ 浴 場 業	657	3,940,982	1.4	97.8	0	0	0.0	—							
2	7,000	0.2	466.7	9	68,850	0.6	60.9	物 品 賃 貸 業	118	1,745,734	0.6	89.7	0	0	0.0	—							
2	53,000	1.3	—	3	73,000	0.6	91.3	運 輸 サ ー ビ ス 業	11	262,249	0.1	129.6	0	0	0.0	—							
12	175,500	4.3	186.2	31	304,296	2.6	39.5	医 療 ・ 福 祉 業	887	10,945,978	4.0	96.9	2	9,856	16.1	243.4							
0	0	0.0	—	1	3,000	0.0	120.0	加 工 ・ 修 理 業	57	495,948	0.2	130.7	0	0	0.0	—							
1	3,000	0.1	50.0	5	17,950	0.2	8.2	そ の 他 の 生 活 関 連 サ ー ビ ス 業	256	2,438,242	0.9	96.3	0	0	0.0	—							
7	107,730	2.7	57.6	27	243,260	2.1	18.6	宿 泊 業	719	10,564,485	3.8	104.9	0	0	0.0	—							
0	0	0.0	—	2	6,500	0.1	10.8	広 告 業	45	543,587	0.2	97.5	0	0	0.0	—							
0	0	0.0	—	0	0	0.0	—	— 情 報 通 信 サ ー ビ ス 業	33	342,975	0.1	94.8	0	0	0.0	—							
4	37,680	0.9	3,768.0	8	77,180	0.7	54.0	娯 楽 業	169	3,225,968	1.2	105.1	0	0	0.0	—							
2	6,000	0.1	127.7	11	42,130	0.4	55.8	専 門 サ ー ビ ス 業	231	1,562,276	0.6	92.3	0	0	0.0	—							
3	9,000	0.2	90.0	6	20,500	0.2	26.5	廃 棄 物 処 理 業	186	2,462,820	0.9	95.3	0	0	0.0	—							
0	0	0.0	—	4	20,800	0.2	38.7	教 育 ・ 学 習 支 援 業	127	965,047	0.3	95.8	0	0	0.0	—							
6	38,800	1.0	242.5	10	98,800	0.8	60.2	技 術 サ ー ビ ス 業	209	1,727,277	0.6	91.2	0	0	0.0	—							
0	0	0.0	—	0	0	0.0	—	— 通 信 ・ 放 送 業	5	129,934	0.0	90.3	0	0	0.0	—							
1	25,000	0.6	50.0	3	75,000	0.6	62.5	職 業 紹 介 ・ 労 働 者 派 遣 業	81	1,478,570	0.5	91.9	0	0	0.0	—							
8	88,000	2.2	159.8	13	122,000	1.0	48.6	そ の 他 の 事 業 サ ー ビ ス 業	344	3,683,963	1.3	93.9	0	0	0.0	—							
0	0	0.0	—	0	0	0.0	—	— そ の 他 サ ー ビ ス 業	10	127,590	0.0	91.8	0	0	0.0	—							
0	0	0.0	—	0	0	0.0	—	— 保 険 媒 介 代 理 業	45	287,988	0.1	97.2	0	0	0.0	—							
0	0	0.0	—	0	0	0.0	—	— イン タ ー ネット 付 随 サ ー ビ ス 業	15	323,723	0.1	96.0	0	0	0.0	—							
354	4,061,128	100.0	109.0	980	11,637,457	100.0	49.8	合 計	22,578	277,027,550	100.0	96.3	10	61,388	100.0	22.3							