

保証概況

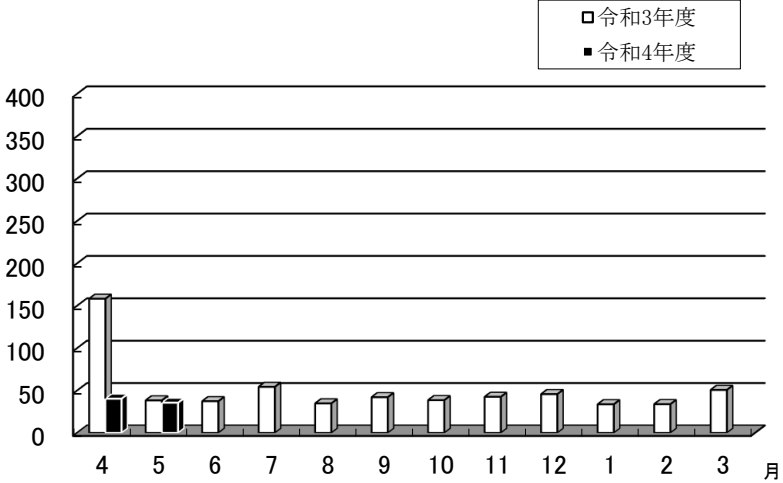
(2022. 6)

山梨県信用保証協会

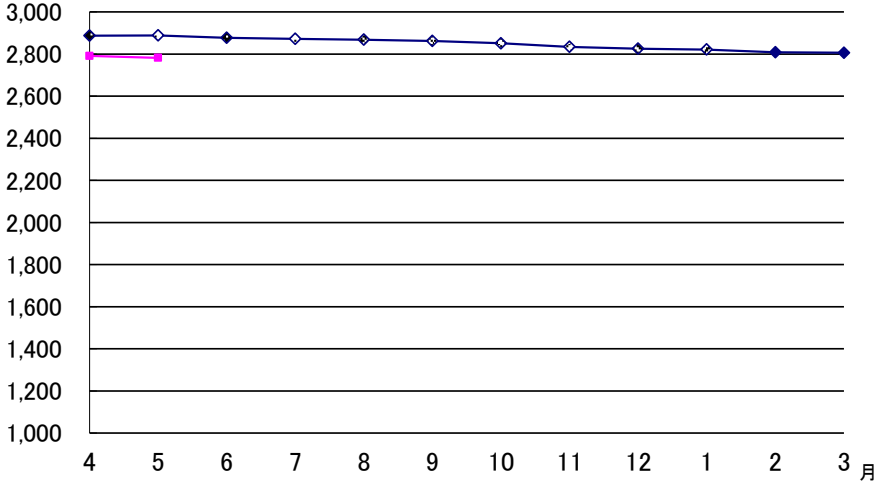
5月の保証状況

保証承諾

令和4年5月の保証承諾は、298件、3,550百万円となり前年同月比は件数 88.43%、金額 92.70% となった。



◆ 令和3年度 ◆ 令和4年度

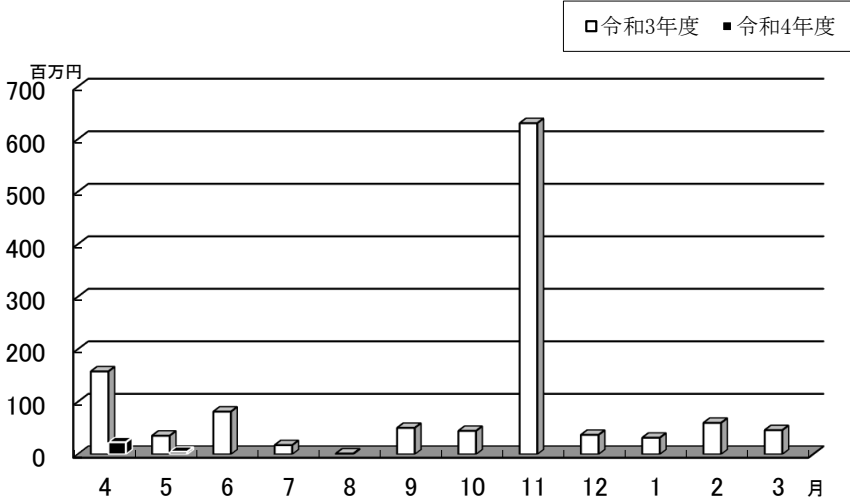


保証債務残高

令和4年5月の保証債務残高は、件数 22,653件（前年同月比 97.32%）、金額278,166百万円（同96.31%）となった。

代位弁済

令和4年5月の代位弁済は、件数1件（前年同月比20.00%）、金額5百万円（同13.58%）となった。



制度別保証状況

(単位：千円、%)

保証承諾						制度	保証債務残高			代位弁済年度累計 (元 利)		
5月			当年度累計				件数	金額	前年比	件数	金額	前年比
件数	金額	前年比	件数	金額	前年比							
41	700,940	126.3	87	1,333,855	107.8	一般保証	1,545	12,756,133	92.9	1	2,273	58.2
11	507,500	196.7	19	755,500	153.1	提携保証(注1)	1,230	15,477,342	85.9	1	5,041	5.3
0	0	—	0	0	—	創業	133	329,061	79.9	1	5,041	—
11	507,500	196.7	19	755,500	155.9	その他提携	1,097	15,148,282	86.1	0	0	—
144	1,667,348	128.0	321	4,051,048	146.6	協会制度	4,676	54,395,224	99.9	1	4,983	12.8
15	232,808	483.9	38	639,198	1328.5	伴走支援型特別保証	293	3,773,751	15678.6	0	0	—
1	80,000	—	1	80,000	102.2	経営安定関連	295	4,149,530	83.6	0	0	—
0	0	—	0	0	—	危機関連保証	27	655,246	102.9	0	0	—
3	57,640	—	7	121,450	—	事業再構築支援保証	6	99,170	—	0	0	—
0	0	—	0	0	—	創業関連	4	29,493	87.0	0	0	—
0	0	—	1	80,000	100.0	特定社債	68	3,924,240	112.1	0	0	—
0	0	—	0	0	—	財務要件型 無保証人保証	7	155,162	106.0	0	0	—
0	0	—	2	128,000	69.6	A B L	18	1,523,200	99.5	0	0	—
0	0	—	0	0	—	経営改善サポート	33	727,418	84.6	0	0	—
0	0	—	0	0	—	事業承継	98	1,679,770	97.8	0	0	—
3	135,000	—	6	192,000	336.8	根保証	25	530,617	91.3	0	0	—
13	428,000	186.9	28	966,000	197.6	当座貸越	409	12,885,075	94.0	0	0	—
59	261,200	89.6	133	677,400	124.8	カードローン	2,423	9,552,980	86.3	0	0	—
48	397,700	71.9	99	1,006,400	90.1	短期継続支援保証	459	6,770,782	94.4	1	4,983	16.4
2	75,000	133.9	6	160,600	193.5	その他	511	7,938,790	93.6	0	0	—
91	631,416	38.2	177	1,352,476	9.0	県制度	14,488	193,810,697	96.5	3	15,544	29.2
4	50,750	—	8	87,700	—	事業促進融資	170	889,406	127.9	0	0	—
13	45,160	97.1	26	116,930	195.1	小規模サポート融資 (小口零細企業保証)	870	2,172,488	109.6	1	704	31.5
7	52,500	60.0	16	105,200	56.8	起業家支援融資	356	1,761,345	183.7	0	0	—
5	69,000	132.7	9	121,000	147.6	不況業種対策関係	422	4,400,587	95.7	0	0	—
8	72,200	95.0	19	259,200	123.1	経済危機関係(SN4)	360	6,950,774	113.2	1	4,815	—
0	0	—	0	0	—	経済危機関係(危機関連)	449	10,103,911	105.6	0	0	—
0	0	—	0	0	—	新型コロナウイルス 感染症対策関係	11,218	163,349,400	94.7	1	10,026	20.1
49	303,906	—	90	550,156	—	新型コロナウイルス 感染症関連借換	86	537,635	—	0	0	—
5	37,900	189.5	9	112,290	561.5	その他	557	3,645,151	83.1	0	0	—
11	42,570	70.1	22	83,450	98.4	市町村制度	714	1,726,160	97.3	0	0	—
298	3,549,774	92.7	626	7,576,329	38.6	合計	22,653	278,165,557	96.3	6	27,841	14.4

注1.「提携保証」は協会と金融機関で覚書を締結した保証制度。

【2022年5月】

金融機関別保証状況

(単位：千円、%)

保 証 承 諾						金 融 機 関	保 証 債 務 残 高			代 位 弁 済 年 度 累 計 (元 利)		
5 月			当 年 度 累 計				件 数	金 額	前 年 比	件 数	金 額	前 年 比
件 数	金 額	前 年 比	件 数	金 額	前 年 比							
0	0	—	1	40,000	33.3	み ず ほ 銀 行	119	2,931,191	92.8	0	0	—
0	0	—	0	0	—	三 菱 U F J 銀 行	21	216,308	57.3	0	0	—
3	130,000	118.2	3	130,000	118.2	三 井 住 友 銀 行	73	1,486,230	81.4	0	0	—
1	20,000	—	4	120,000	75.0	り そ な 銀 行	140	3,251,747	104.2	0	0	—
4	150,000	107.1	8	290,000	74.4	都 市 銀 行 小 計	353	7,885,475	92.9	0	0	—
75	1,015,140	66.2	179	2,391,625	40.7	山 梨 中 央 銀 行	6,987	97,302,618	95.4	0	0	—
0	0	—	1	150,000	—	八 十 二 銀 行	26	430,028	91.7	0	0	0.0
0	0	—	0	0	—	静 岡 銀 行	3	175,750	84.9	0	0	0.0
0	0	—	0	0	—	清 水 銀 行	5	61,853	95.6	0	0	0.0
75	1,015,140	66.2	180	2,541,625	43.1	地 方 銀 行 小 計	7,021	97,970,249	95.3	0	0	—
0	0	—	0	0	—	青 梅 信 用 金 庫	19	194,998	117.0	0	0	—
82	1,231,338	101.3	180	2,460,178	35.9	甲 府 信 用 金 庫	5,091	68,691,168	97.2	0	0	—
56	475,816	142.6	101	987,116	52.6	山 梨 信 用 金 庫	3,678	37,084,194	95.8	1	4,815	5.2
0	0	—	0	0	—	富 士 宮 信 用 金 庫	4	66,373	99.7	0	0	—
138	1,707,154	109.8	281	3,447,294	39.5	信 用 金 庫 小 計	8,792	106,036,734	96.7	1	4,815	4.7
42	359,450	96.5	72	687,450	35.3	山 梨 県 民 信 用 組 合	3,855	39,318,990	99.4	5	23,027	—
38	294,030	160.0	82	560,200	21.3	都 留 信 用 組 合	2,524	25,388,206	95.5	0	0	—
80	653,480	117.5	154	1,247,650	27.3	信 用 組 合 小 計	6,379	64,707,196	97.8	5	23,027	31.6
1	24,000	54.6	3	49,760	113.1	商 工 組 合 中 央 金 庫	91	1,425,442	85.2	0	0	—
0	0	—	0	0	—	山 梨 県 信 用 農 業 協 同 組 合 連 合 会	10	115,999	104.5	0	0	—
0	0	—	0	0	—	フ ル ー ツ 山 梨 農 業 協 同 組 合	5	17,007	86.6	0	0	—
0	0	—	0	0	—	笛 吹 農 業 協 同 組 合	2	7,456	44.9	0	0	—
298	3,549,774	92.7	626	7,576,329	38.6	合 計	22,653	278,165,557	96.3	6	27,841	14.4

【2022年5月】

業種別保証状況

(単位：千円、%)

保 証 承 諾				業 種	保 証 債 務 残 高				代 位 弁 済 年 度 累 計 (元 利)							
5 月		当 年 度 累 計			件 数	金 額	構 成 比	前 年 比	件 数	金 額	構 成 比	前 年 比				
件 数	金 額	構 成 比	前 年 比										件 数	金 額	構 成 比	前 年 比
46	511,450	14.4	128.3	109	1,323,905	17.5	33.8	製 造 業	4,154	57,503,228	20.7	95.7	0	0	0.0	—
3	79,000	2.2	137.7	15	278,930	3.7	44.0	食 料 品 工 業	516	8,825,158	3.2	94.8	0	0	0.0	—
0	0	0.0	—	7	131,400	1.7	28.3	織 維 品 工 業	214	2,468,469	0.9	91.5	0	0	0.0	—
0	0	0.0	—	0	0	0.0	—	木 材 ・ 木 製 品 工 業	51	925,122	0.3	98.9	0	0	0.0	—
2	11,500	0.3	575.0	3	13,500	0.2	168.8	家 具 ・ 建 具 工 業	74	482,736	0.2	101.6	0	0	0.0	—
1	80,000	2.3	100.0	2	90,000	1.2	54.9	紙 工 業	68	1,057,817	0.4	95.8	0	0	0.0	—
0	0	0.0	—	0	0	0.0	—	製 版 ・ 製 本 業	3	48,809	0.0	93.1	0	0	0.0	—
0	0	0.0	—	1	1,500	0.0	100.0	ゴ ム 製 品 製 造 業	18	229,178	0.1	92.2	0	0	0.0	—
0	0	0.0	—	0	0	0.0	—	化 学 工 業	19	628,375	0.2	88.9	0	0	0.0	—
4	8,500	0.2	56.7	7	41,100	0.5	13.6	ゴ ム ・ プ ラ ス テ ッ ク 工 業	263	3,765,401	1.4	97.4	0	0	0.0	—
0	0	0.0	—	0	0	0.0	—	皮 革 工 業	8	202,620	0.1	93.1	0	0	0.0	—
1	6,000	0.2	—	3	56,000	0.7	36.3	窯 業	110	1,873,034	0.7	96.6	0	0	0.0	—
5	37,800	1.1	49.1	10	117,300	1.5	28.9	機 械 工 業	459	7,717,704	2.8	97.3	0	0	0.0	—
1	4,000	0.1	25.8	6	105,870	1.4	32.9	電 気 機 器 工 業	247	3,995,898	1.4	96.2	0	0	0.0	—
1	4,000	0.1	24.2	3	25,000	0.3	14.8	車 両 工 業	119	2,241,144	0.8	97.5	0	0	0.0	—
3	29,800	0.8	49.1	11	132,540	1.7	29.5	金 属 工 業	505	7,637,991	2.7	92.9	0	0	0.0	—
24	246,850	7.0	393.7	39	323,765	4.3	48.3	そ の 他 の 工 業	1,388	13,884,746	5.0	96.7	0	0	0.0	—
0	0	0.0	—	0	0	0.0	—	農 林 漁 業	2	12,312	0.0	92.4	0	0	0.0	—
1	4,000	0.1	133.3	1	4,000	0.1	18.2	ソ フ ト ウ ェ ア 業	80	1,352,085	0.5	95.9	0	0	0.0	—
0	0	0.0	—	1	3,000	0.0	—	情 報 処 理 サ ー ビ ス 業	10	154,630	0.1	92.0	0	0	0.0	—
62	848,650	23.9	97.0	134	1,699,350	22.4	43.8	建 設 業	4,964	61,102,216	22.0	94.7	0	0	0.0	—
41	931,710	26.2	104.6	79	1,587,110	20.9	46.8	卸 売 業	2,558	42,793,516	15.4	97.3	4	17,986	64.6	226.3
40	404,200	11.4	65.3	92	1,178,170	15.6	49.4	小 売 業	2,843	31,533,703	11.3	93.8	0	0	0.0	—
11	39,860	1.1	37.2	22	187,340	2.5	61.8	不 動 産 業	499	5,663,047	2.0	106.8	0	0	0.0	—
40	301,440	8.5	94.0	67	511,440	6.8	40.4	飲 食 店	2,170	14,460,139	5.2	100.8	0	0	0.0	—
8	127,000	3.6	100.0	16	285,700	3.8	30.5	運 送 倉 庫 業	838	13,861,650	5.0	95.6	0	0	0.0	—
0	0	0.0	—	3	34,000	0.4	46.9	印 刷 業	117	1,187,178	0.4	92.2	0	0	0.0	—
1	2,500	0.1	—	1	2,500	0.0	6.3	出 版 業	25	313,801	0.1	96.1	0	0	0.0	—
1	50,000	1.4	500.0	1	50,000	0.7	178.6	電 気 ・ ガ ス ・ 熱 供 給 ・ 水 道 業	193	1,112,224	0.4	81.3	0	0	0.0	—
0	0	0.0	—	0	0	0.0	—	木 材 伐 出 業	19	266,383	0.1	93.9	0	0	0.0	—
0	0	0.0	—	0	0	0.0	—	鉱 業	3	53,477	0.0	92.7	0	0	0.0	—
1	5,000	0.1	16.7	2	45,000	0.6	150.0	土 石 採 取 業	53	895,664	0.3	99.1	0	0	0.0	—
47	327,964	9.2	74.4	100	671,814	8.9	19.8	サ ー ビ ス 業	4,156	46,803,782	16.8	98.5	2	9,856	35.4	—
10	28,218	0.8	53.6	15	49,258	0.7	15.6	洗 濯 ・ 理 美 容 ・ 浴 場 業	660	3,960,079	1.4	97.8	0	0	0.0	—
3	36,850	1.0	2,303.1	7	61,850	0.8	55.4	物 品 賃 貸 業	117	1,748,892	0.6	89.4	0	0	0.0	—
1	20,000	0.6	—	1	20,000	0.3	25.0	運 輸 サ ー ビ ス 業	9	210,323	0.1	103.4	0	0	0.0	—
10	81,696	2.3	83.2	19	128,796	1.7	19.0	医 療 ・ 福 祉 業	885	10,970,515	3.9	97.3	2	9,856	35.4	—
1	3,000	0.1	—	1	3,000	0.0	120.0	加 工 ・ 修 理 業	57	497,135	0.2	130.5	0	0	0.0	—
2	7,750	0.2	31.0	4	14,950	0.2	7.0	そ の 他 の 生 活 関 連 サ ー ビ ス 業	257	2,448,680	0.9	96.2	0	0	0.0	—
9	57,660	1.6	62.1	20	135,530	1.8	12.1	宿 泊 業	722	10,626,448	3.8	106.0	0	0	0.0	—
1	5,000	0.1	—	2	6,500	0.1	10.8	広 告 業	46	545,600	0.2	97.6	0	0	0.0	—
0	0	0.0	—	0	0	0.0	—	情 報 通 信 サ ー ビ ス 業	33	345,044	0.1	94.9	0	0	0.0	—
0	0	0.0	—	4	39,500	0.5	27.8	娯 楽 業	173	3,234,849	1.2	105.5	0	0	0.0	—
4	22,490	0.6	55.2	9	36,130	0.5	51.1	専 門 サ ー ビ ス 業	232	1,574,881	0.6	92.6	0	0	0.0	—
0	0	0.0	—	3	11,500	0.2	17.1	廃 棄 物 処 理 業	184	2,486,097	0.9	93.9	0	0	0.0	—
2	4,300	0.1	71.7	4	20,800	0.3	41.0	教 育 ・ 学 習 支 援 業	128	971,089	0.3	94.0	0	0	0.0	—
1	50,000	1.4	60.2	4	60,000	0.8	40.5	技 術 サ ー ビ ス 業	209	1,741,307	0.6	91.3	0	0	0.0	—
0	0	0.0	—	0	0	0.0	—	通 信 ・ 放 送 業	5	131,879	0.0	91.5	0	0	0.0	—
1	5,000	0.1	100.0	2	50,000	0.7	71.4	職 業 紹 介 ・ 労 働 者 派 遣 業	82	1,485,486	0.5	94.1	0	0	0.0	—
2	6,000	0.2	27.3	5	34,000	0.4	17.4	そ の 他 の サ ー ビ ス 業	347	3,696,857	1.3	93.9	0	0	0.0	—
0	0	0.0	—	0	0	0.0	—	そ の 他 サ ー ビ ス 業	10	128,621	0.0	91.9	0	0	0.0	—
0	0	0.0	—	0	0	0.0	—	保 険 媒 介 代 理 業	45	289,372	0.1	97.2	0	0	0.0	—
0	0	0.0	—	0	0	0.0	—	イ ン タ ー ネット 付 随 サ ー ビ ス 業	16	326,176	0.1	90.3	0	0	0.0	—
298	3,549,774	100.0	92.7	628	7,576,329	100.0	38.6	合 計	22,653	278,165,557	100.0	96.3	6	27,841	100.0	14.4

【2022年5月】