

保証概況

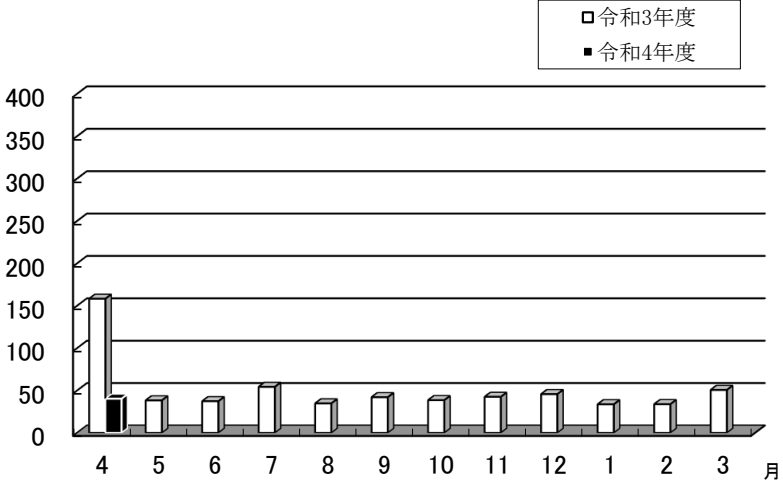
(2022. 5)

山梨県信用保証協会

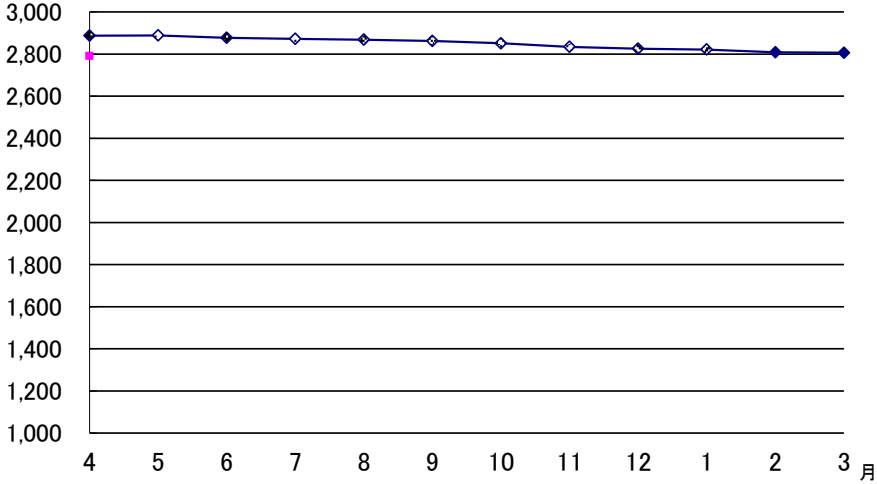
4月の保証状況

保証承諾

令和4年4月の保証承諾は、328件、4,027百万円となり前年同月比は件数 34.75%、金額 25.46% となった。



◆ 令和3年度 ◆ 令和4年度

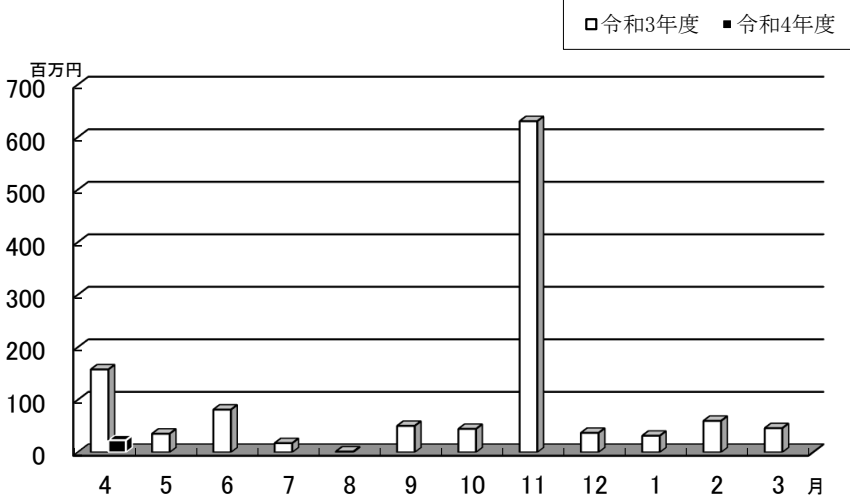


保証債務残高

令和4年4月の保証債務残高は、件数 22,715件（前年同月比 97.36%）、金額279,112百万円（同96.68%）となった。

代位弁済

令和4年4月の代位弁済は、件数5件（前年同月比50.00%）、金額23百万円（同14.59%）となった。



制度別保証状況

(単位：千円、%)

保証承諾						制度	保証債務残高			代位弁済年度累計 (元 利)		
4月			当年度累計				件数	金額	前年比	件数	金額	前年比
件数	金額	前年比	件数	金額	前年比							
46	632,915	92.7	46	632,915	92.7	一般保証	1,572	12,962,842	92.9	1	2,273	58.2
8	248,000	105.4	8	248,000	105.4	提携保証(注1)	1,238	15,631,669	85.1	1	5,041	5.3
0	0	—	0	0	—	創業	133	336,704	80.7	1	5,041	—
8	248,000	109.4	8	248,000	109.4	その他提携	1,105	15,294,964	85.2	0	0	—
177	2,383,700	163.1	177	2,383,700	163.1	協会制度	4,691	54,226,990	99.0	1	4,983	16.4
23	406,390	—	23	406,390	—	伴走支援型特別保証	273	3,454,965	—	0	0	—
0	0	—	0	0	—	経営安定関連	301	4,195,829	83.8	0	0	—
0	0	—	0	0	—	危機関連保証	27	660,422	106.4	0	0	—
4	63,810	—	4	63,810	—	事業再構築支援保証	2	39,300	—	0	0	—
0	0	—	0	0	—	創業等関連	4	29,861	87.1	0	0	—
1	80,000	—	1	80,000	—	特定社債	68	3,863,440	112.4	0	0	—
0	0	—	0	0	—	財務要件型	7	158,351	189.7	0	0	—
2	128,000	69.6	2	128,000	69.6	無保証人保証	17	1,435,200	93.7	0	0	—
0	0	—	0	0	—	A B L	33	735,696	84.7	0	0	—
0	0	—	0	0	—	経営改善サポート	98	1,693,892	97.8	0	0	—
3	57,000	100.0	3	57,000	100.0	事業承継	26	520,617	89.6	0	0	—
15	538,000	206.9	15	538,000	206.9	根保証	409	12,999,885	93.2	0	0	—
74	416,200	165.4	74	416,200	165.4	当座貸越	2,445	9,607,842	85.8	0	0	—
51	608,700	107.9	51	608,700	107.9	カードローン	468	6,829,224	95.1	1	4,983	16.4
4	85,600	317.0	4	85,600	317.0	短期継続支援保証	513	8,002,466	93.3	0	0	—
86	721,060	5.4	86	721,060	10.5	その他	14,495	194,536,753	97.4	2	10,730	38.0
4	36,950	—	4	36,950	—	県制度	171	861,036	116.8	0	0	—
13	71,770	533.6	13	71,770	533.6	事業促進融資	875	2,148,654	105.8	1	704	31.5
9	52,700	53.9	9	52,700	53.9	小規模サポート融資 (小口零細企業保証)	348	1,709,087	191.1	0	0	—
4	52,000	173.3	4	52,000	173.3	起業家支援融資	418	4,355,248	94.3	0	0	—
11	187,000	139.0	11	187,000	139.0	不況業種対策関係	353	6,910,620	112.2	0	0	—
0	0	—	0	0	—	経済危機関係(SN4)	450	10,160,738	106.1	0	0	—
0	0	—	0	0	—	経済危機関係(危機関連)	11,285	164,448,852	96.0	1	10,026	40.0
41	246,250	—	41	246,250	—	新型コロナウイルス 感染症対策関係	37	230,138	—	0	0	—
4	74,390	—	4	74,390	—	新型コロナウイルス 感染症関連借換	558	3,712,381	83.0	0	0	—
11	40,880	169.6	11	40,880	169.6	その他	719	1,753,394	98.1	0	0	—
328	4,026,555	25.5	328	4,026,555	25.5	市町村制度	22,715	279,111,648	96.7	5	23,027	14.6
						合計						

注1.「提携保証」は協会と金融機関で覚書を締結した保証制度。

【2022年4月】

金融機関別保証状況

(単位：千円、%)

保 証 承 諾						金 融 機 関	保 証 債 務 残 高			代 位 弁 済 年 度 累 計 (元 利)		
4 月			当 年 度 累 計				件 数	金 額	前 年 比	件 数	金 額	前 年 比
件 数	金 額	前 年 比	件 数	金 額	前 年 比							
1	40,000	44.4	1	40,000	44.4	み ず ほ 銀 行	121	2,984,833	96.3	0	0	—
0	0	—	0	0	—	三 菱 U F J 銀 行	22	223,961	57.4	0	0	—
0	0	—	0	0	—	三 井 住 友 銀 行	74	1,526,594	82.3	0	0	—
3	100,000	62.5	3	100,000	62.5	り そ な 銀 行	137	3,158,796	99.8	0	0	—
4	140,000	56.0	4	140,000	56.0	都 市 銀 行 小 計	354	7,894,184	92.8	0	0	—
104	1,376,485	31.7	104	1,376,485	31.7	山 梨 中 央 銀 行	7,012	97,762,171	96.0	0	0	—
1	150,000	—	1	150,000	—	八 十 二 銀 行	26	432,955	91.8	0	0	0.0
0	0	—	0	0	—	静 岡 銀 行	3	190,250	86.0	0	0	0.0
0	0	—	0	0	—	清 水 銀 行	5	63,392	138.0	0	0	0.0
105	1,526,485	35.0	105	1,526,485	35.0	地 方 銀 行 小 計	7,046	98,448,768	96.0	0	0	—
0	0	—	0	0	—	青 梅 信 用 金 庫	19	196,815	117.3	0	0	—
98	1,228,840	21.8	98	1,228,840	21.8	甲 府 信 用 金 庫	5,101	68,554,298	97.3	0	0	—
45	511,300	33.1	45	511,300	33.1	山 梨 信 用 金 庫	3,688	37,345,828	96.2	0	0	—
0	0	—	0	0	—	富 士 宮 信 用 金 庫	4	66,390	99.7	0	0	—
143	1,740,140	24.2	143	1,740,140	24.2	信 用 金 庫 小 計	8,812	106,163,332	97.0	0	0	—
30	328,000	20.8	30	328,000	20.8	山 梨 県 民 信 用 組 合	3,866	39,479,907	99.9	5	23,027	—
44	266,170	10.9	44	266,170	10.9	都 留 信 用 組 合	2,528	25,547,179	95.5	0	0	—
74	594,170	14.8	74	594,170	14.8	信 用 組 合 小 計	6,394	65,027,085	98.1	5	23,027	32.6
2	25,760	—	2	25,760	—	商 工 組 合 中 央 金 庫	92	1,436,101	85.6	0	0	—
0	0	—	0	0	—	山 梨 県 信 用 農 業 協 同 組 合 連 合 会	10	116,944	104.4	0	0	0.0
0	0	—	0	0	—	フ ル ー ツ 山 梨 農 業 協 同 組 合	5	17,245	87.1	0	0	0.0
0	0	—	0	0	—	笛 吹 農 業 協 同 組 合	2	7,990	45.9	0	0	0.0
328	4,026,555	25.5	328	4,026,555	25.5	合 計	22,715	279,111,648	96.7	5	23,027	14.6

【2022年4月】

業種別保証状況

(単位：千円、%)

保 証 承 諾				業 種	保 証 債 務 残 高				代 位 弁 済 年 度 累 計 (元 利)							
4 月		当 年 度 累 計			件 数	金 額	構 成 比	前 年 比	件 数	金 額	構 成 比	前 年 比				
件 数	金 額	構 成 比	前 年 比										件 数	金 額	構 成 比	前 年 比
63	812,455	20.2	23.1	63	812,455	20.2	23.1	製 造 業	4,164	58,027,247	20.8	96.6	0	0	0.0	—
12	199,930	5.0	34.7	12	199,930	5.0	34.7	食 料 品 工 業	517	9,130,696	3.3	98.1	0	0	0.0	—
7	131,400	3.3	28.8	7	131,400	3.3	28.8	織 維 品 工 業	214	2,483,208	0.9	91.9	0	0	0.0	—
0	0	0.0	—	0	0	0.0	—	— 木材・木製品工業	51	943,053	0.3	107.5	0	0	0.0	—
1	2,000	0.0	33.3	1	2,000	0.0	33.3	家 具 ・ 建 具 工 業	75	488,548	0.2	102.0	0	0	0.0	—
1	10,000	0.2	11.9	1	10,000	0.2	11.9	紙 工 業	68	1,062,347	0.4	96.8	0	0	0.0	—
0	0	0.0	—	0	0	0.0	—	— 製版・製本業	3	49,111	0.0	96.2	0	0	0.0	—
1	1,500	0.0	100.0	1	1,500	0.0	100.0	ゴ ム 製 品 製 造 業	18	231,219	0.1	92.3	0	0	0.0	—
0	0	0.0	—	0	0	0.0	—	— 化学工業	19	630,740	0.2	88.9	0	0	0.0	—
3	32,600	0.8	11.4	3	32,600	0.8	11.4	ゴ ム ・ プ ラ ス チ ッ ク 工 業	263	3,778,772	1.4	97.8	0	0	0.0	—
0	0	0.0	—	0	0	0.0	—	— 皮革工業	8	204,128	0.1	93.7	0	0	0.0	—
2	50,000	1.2	32.4	2	50,000	1.2	32.4	窯 業	112	1,891,427	0.7	96.7	0	0	0.0	—
5	79,500	2.0	24.2	5	79,500	2.0	24.2	機 械 工 業	460	7,734,014	2.8	97.9	0	0	0.0	—
5	101,870	2.5	33.3	5	101,870	2.5	33.3	電 気 機 器 工 業	247	4,005,165	1.4	95.9	0	0	0.0	—
2	21,000	0.5	13.8	2	21,000	0.5	13.8	車 両 工 業	118	2,242,229	0.8	97.1	0	0	0.0	—
8	102,740	2.6	26.4	8	102,740	2.6	26.4	金 属 工 業	506	7,692,460	2.8	93.7	0	0	0.0	—
15	76,915	1.9	12.7	15	76,915	1.9	12.7	そ の 他 の 工 業	1,393	13,939,310	5.0	96.9	0	0	0.0	—
0	0	0.0	—	0	0	0.0	—	— 農林漁業	2	12,396	0.0	92.5	0	0	0.0	—
0	0	0.0	—	0	0	0.0	—	— ソフトウェア業	79	1,352,769	0.5	95.9	0	0	0.0	—
1	3,000	0.1	—	1	3,000	0.1	—	— 情報処理サービス業	11	155,655	0.1	92.0	0	0	0.0	—
72	850,700	21.1	28.3	72	850,700	21.1	28.3	建 設 業	4,991	61,685,332	22.1	95.1	0	0	0.0	—
38	655,400	16.3	26.2	38	655,400	16.3	26.2	卸 売 業	2,556	42,669,582	15.3	97.0	4	17,986	78.1	—
52	773,970	19.2	43.8	52	773,970	19.2	43.8	小 売 業	2,847	31,451,383	11.3	93.9	0	0	0.0	—
11	147,480	3.7	75.2	11	147,480	3.7	75.2	不 動 産 業	499	5,658,869	2.0	105.5	0	0	0.0	—
27	210,000	5.2	22.2	27	210,000	5.2	22.2	飲 食 店	2,170	14,375,365	5.2	100.6	0	0	0.0	—
8	158,700	3.9	19.6	8	158,700	3.9	19.6	運 送 倉 庫 業	841	13,805,597	4.9	95.3	0	0	0.0	—
3	34,000	0.8	48.2	3	34,000	0.8	48.2	印 刷 業	118	1,194,580	0.4	93.8	0	0	0.0	—
0	0	0.0	—	0	0	0.0	—	— 出版業	25	314,919	0.1	96.1	0	0	0.0	—
0	0	0.0	—	0	0	0.0	—	— 電気・ガス・熱供給・水道業	197	1,146,331	0.4	82.2	0	0	0.0	—
0	0	0.0	—	0	0	0.0	—	— 木材伐出業	19	268,211	0.1	93.8	0	0	0.0	—
0	0	0.0	—	0	0	0.0	—	— 鉱業	3	53,829	0.0	92.7	0	0	0.0	—
1	40,000	1.0	—	1	40,000	1.0	—	— 土石採取業	53	901,203	0.3	102.6	0	0	0.0	—
53	343,850	8.5	11.7	53	343,850	8.5	11.7	サ ー ビ ス 業	4,171	46,941,325	16.8	99.3	1	5,041	21.9	—
5	21,040	0.5	8.0	5	21,040	0.5	8.0	洗 濯 ・ 理 美 容 ・ 浴 場 業	658	3,951,949	1.4	100.9	0	0	0.0	—
4	25,000	0.6	22.7	4	25,000	0.6	22.7	物 品 賃 貸 業	121	1,752,838	0.6	88.3	0	0	0.0	—
0	0	0.0	—	0	0	0.0	—	— 運輸サービス業	8	192,286	0.1	104.1	0	0	0.0	—
9	47,100	1.2	8.1	9	47,100	1.2	8.1	医 療 ・ 福 祉 業	887	11,027,972	4.0	98.2	1	5,041	21.9	—
0	0	0.0	—	0	0	0.0	—	— 加工・修理業	57	497,059	0.2	130.4	0	0	0.0	—
2	7,200	0.2	3.8	2	7,200	0.2	3.8	そ の 他 の 生 活 関 連 サ ー ビ ス 業	263	2,466,827	0.9	96.8	0	0	0.0	—
11	77,870	1.9	7.6	11	77,870	1.9	7.6	宿 泊 業	721	10,617,685	3.8	106.5	0	0	0.0	—
1	1,500	0.0	2.5	1	1,500	0.0	2.5	広 告 業	46	544,645	0.2	97.2	0	0	0.0	—
0	0	0.0	—	0	0	0.0	—	— 情報通信サービス業	33	347,114	0.1	95.0	0	0	0.0	—
4	39,500	1.0	27.8	4	39,500	1.0	27.8	娯 楽 業	175	3,253,527	1.2	105.8	0	0	0.0	—
5	13,640	0.3	45.5	5	13,640	0.3	45.5	専 門 サ ー ビ ス 業	232	1,579,052	0.6	92.8	0	0	0.0	—
3	11,500	0.3	21.4	3	11,500	0.3	21.4	廃 棄 物 処 理 業	187	2,519,602	0.9	94.9	0	0	0.0	—
2	16,500	0.4	36.9	2	16,500	0.4	36.9	教 育 ・ 学 習 支 援 業	128	979,063	0.4	94.6	0	0	0.0	—
3	10,000	0.2	15.4	3	10,000	0.2	15.4	技 術 サ ー ビ ス 業	209	1,752,426	0.6	95.3	0	0	0.0	—
0	0	0.0	—	0	0	0.0	—	— 通信・放送業	5	133,824	0.0	92.1	0	0	0.0	—
1	45,000	1.1	69.2	1	45,000	1.1	69.2	職 業 紹 介 ・ 労 働 者 派 遣 業	81	1,491,279	0.5	93.9	0	0	0.0	—
3	28,000	0.7	16.1	3	28,000	0.7	16.1	そ の 他 の 事 業 サ ー ビ ス 業	350	3,704,528	1.3	93.9	0	0	0.0	—
0	0	0.0	—	0	0	0.0	—	— その他サービス業	10	129,652	0.0	92.1	0	0	0.0	—
0	0	0.0	—	0	0	0.0	—	— 保険媒介代理業	45	290,768	0.1	96.9	0	0	0.0	—
0	0	0.0	—	0	0	0.0	—	— インターネット付随サービス	16	327,129	0.1	90.8	0	0	0.0	—
328	4,026,555	100.0	25.5	328	4,026,555	100.0	25.5	合 計	22,715	279,111,648	100.0	96.7	5	23,027	100.0	14.6

【2022年4月】