

保証概況

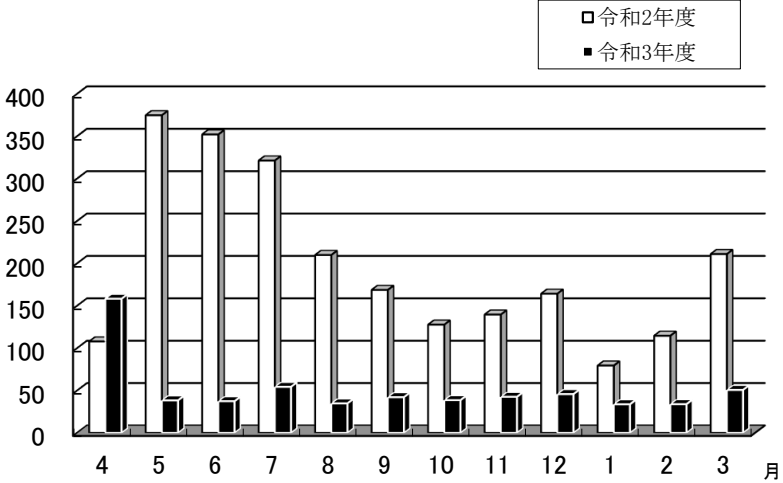
(2022. 4)

山梨県信用保証協会

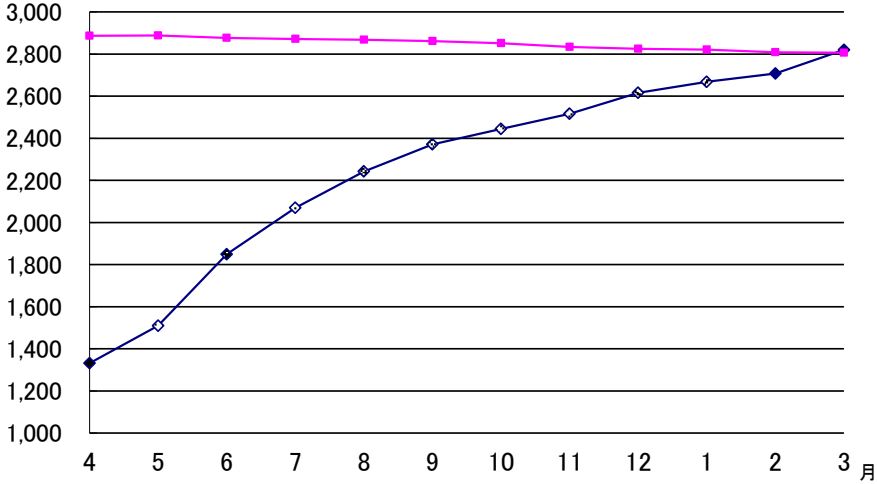
3月の保証状況

保証承諾

令和4年3月の保証承諾は、443件、5,060百万円となり前年同月比は件数 35.24%、金額 23.99% となった。



◆ 令和2年度 ◆ 令和3年度

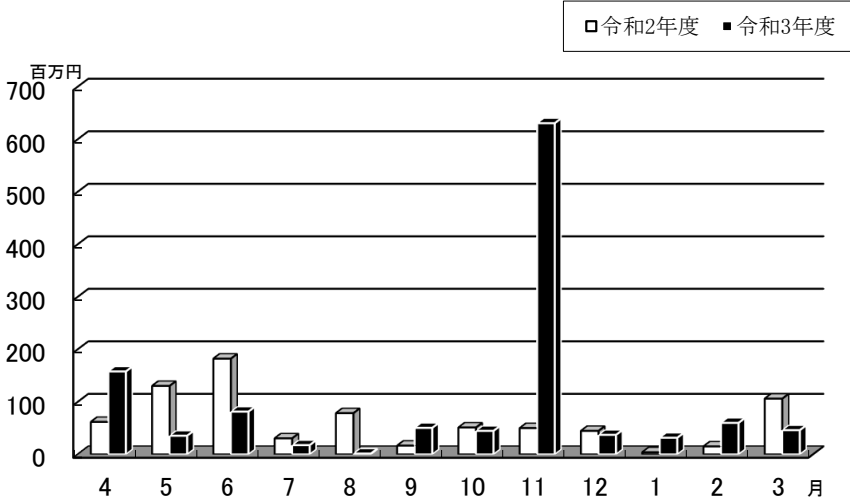


保証債務残高

令和4年3月の保証債務残高は、件数 22,748件（前年同月比 98.51%）、金額280,614百万円（同99.52%）となった。

代位弁済

令和4年3月の代位弁済は、件数9件（前年同月比150.00%）金額46百万円（同43.45%）となった。



制度別保証状況

(単位：千円、%)

保 証 承 諾						制 度	保 証 債 務 残 高			代 位 弁 済 年 度 累 計 (元 利)		
3 月			当 年 度 累 計				件 数	金 額	前 年 比	件 数	金 額	前 年 比
件 数	金 額	前 年 比	件 数	金 額	前 年 比							
60	911,550	162.0	596	9,211,302	99.0	一 般 保 証	1,591	13,069,837	90.7	16	247,906	193.7
9	233,000	72.6	127	4,267,550	125.1	提 携 保 証 (注 1)	1,248	15,925,367	84.4	9	138,077	105.1
1	5,000	—	13	62,600	138.5	創 業	138	354,493	78.8	2	7,377	61.3
8	228,000	71.3	114	4,204,950	124.9	そ の 他 提 携	1,110	15,570,874	84.6	7	130,700	109.5
233	2,838,659	119.7	2,272	26,173,865	99.8	協 会 制 度	4,693	54,560,368	97.4	24	390,637	99.2
48	500,809	—	274	3,454,283	—	伴 走 支 援 型 特 別 保 証	250	3,189,589	—	0	0	—
0	0	—	23	567,405	35.9	経 営 安 定 関 連	306	4,256,912	81.6	3	96,125	269.5
0	0	—	5	153,220	17.8	危 機 関 連 保 証	27	665,597	102.5	0	0	—
1	20,000	—	1	20,000	—	事 業 再 構 築 支 援 保 証	1	20,000	—	0	0	—
0	0	—	0	0	—	創 業 等 関 連	4	30,228	87.3	0	0	—
2	120,000	300.0	13	1,000,000	145.4	特 定 社 債	72	4,036,640	114.6	0	0	—
0	0	—	5	104,500	—	財 務 要 件 型	7	160,872	190.0	0	0	—
4	368,000	100.0	19	1,579,200	110.0	無 保 証 人 保 証	19	1,579,200	103.1	1	72,253	—
0	0	—	1	58,625	117.3	A B L	33	743,973	82.7	1	80,346	—
2	46,400	58.0	6	264,900	291.1	経 営 改 善 サ ポ ー ト	99	1,730,531	98.3	0	0	—
2	43,500	63.5	20	371,000	71.0	事 業 承 継	25	510,617	88.9	0	0	—
31	902,000	100.1	209	6,159,800	83.0	根 保 証	411	13,088,623	92.7	0	0	—
115	507,100	87.6	1,157	4,473,400	85.8	当 座 貸 越	2,454	9,671,617	83.7	9	40,607	98.8
21	179,200	93.6	487	6,985,270	89.7	カ ー ド ロ ー ン	473	6,859,266	93.3	4	43,878	242.4
7	151,650	7582.5	52	982,262	168.6	短 期 継 続 支 援 保 証	512	8,016,704	92.0	6	57,428	24.7
118	989,050	5.6	1,522	20,635,296	10.5	そ の 他	14,491	195,287,229	102.3	41	406,922	349.3
11	110,300	341.5	45	397,300	276.7	県 制 度	168	829,405	107.9	0	0	—
25	139,140	646.3	182	849,930	178.8	事 業 促 進 融 資	876	2,168,249	103.9	7	11,609	281.1
28	207,110	412.2	154	1,039,415	253.3	小 規 模 サ ポ ー ト 融 資 (小 口 零 細 企 業 保 証)	340	1,671,819	197.9	0	0	—
6	68,000	96.1	55	606,700	25.1	起 業 家 支 援 融 資	423	4,357,742	91.5	1	41,850	104.2
23	277,200	205.3	135	1,432,210	18.9	不 況 業 種 対 策 関 係	342	6,755,195	108.1	0	0	—
0	0	—	145	1,333,400	11.2	経 済 危 機 関 係 (S N 4)	450	10,210,529	103.6	2	45,146	—
0	0	—	737	14,361,841	8.3	経 済 危 機 関 係 (危 機 関 連)	11,319	165,438,080	102.3	29	279,576	1031.9
19	118,700	—	19	118,700	—	新 型 コ ロ ナ ウ イ ル ス 感 染 症 対 策 関 係	13	80,653	—	0	0	—
6	68,600	686.0	50	495,800	187.8	新 型 コ ロ ナ ウ イ ル ス 感 染 症 関 連 借 換	560	3,775,557	82.2	2	28,740	66.1
23	87,680	176.5	159	656,768	85.8	そ の 他	725	1,771,412	95.3	5	10,228	1187.9
443	5,059,939	24.0	4,676	60,944,781	25.7	市 町 村 制 度	22,748	280,614,212	99.5	95	1,193,769	155.0
						合 計						

注1.「提携保証」は協会と金融機関で覚書を締結した保証制度。

【2022年3月】

金融機関別保証状況

(単位：千円、%)

保 証 承 諾						金 融 機 関	保 証 債 務 残 高			代 位 弁 済 年 度 累 計 (元 利)		
3 月			当 年 度 累 計				件 数	金 額	前 年 比	件 数	金 額	前 年 比
件 数	金 額	前 年 比	件 数	金 額	前 年 比							
1	80,000	400.0	14	897,752	63.4	み ず ほ 銀 行	120	3,015,881	94.4	0	0	—
0	0	—	0	0	—	三 菱 U F J 銀 行	23	240,014	58.3	0	0	—
1	20,000	38.3	7	192,000	20.9	三 井 住 友 銀 行	73	1,531,393	81.3	2	37,064	141.5
1	50,000	27.8	23	1,011,600	61.7	り そ な 銀 行	140	3,327,936	108.9	0	0	—
3	150,000	59.5	44	2,101,352	51.4	都 市 銀 行 小 計	356	8,115,223	95.0	2	37,064	119.5
149	2,052,599	32.3	1,556	23,724,016	28.7	山 梨 中 央 銀 行	7,036	98,445,375	99.2	30	638,673	624.3
1	34,000	—	5	190,500	59.8	八 十 二 銀 行	27	435,521	91.8	0	0	0.0
0	0	—	0	0	—	静 岡 銀 行	3	190,250	86.0	0	0	0.0
0	0	—	3	39,900	79.8	清 水 銀 行	5	64,931	137.8	0	0	0.0
150	2,086,599	32.9	1,564	23,954,416	28.7	地 方 銀 行 小 計	7,071	99,136,077	99.1	30	638,673	624.3
2	75,000	3750.0	6	115,400	103.7	青 梅 信 用 金 庫	18	183,632	108.7	0	0	—
131	1,456,010	27.1	1,208	16,507,147	27.9	甲 府 信 用 金 庫	5,100	68,944,645	101.1	11	46,975	32.9
55	356,460	14.2	609	6,028,112	18.4	山 梨 信 用 金 庫	3,690	37,495,051	97.6	26	234,556	124.2
0	0	—	2	10,000	20.0	富 士 宮 信 用 金 庫	4	66,407	99.8	0	0	—
188	1,887,470	23.8	1,825	22,660,659	24.6	信 用 金 庫 小 計	8,812	106,689,735	99.9	37	281,531	84.9
47	419,930	12.7	685	6,209,194	17.5	山 梨 県 民 信 用 組 合	3,879	39,589,949	102.6	18	92,283	39.7
55	515,940	15.9	545	5,751,640	26.6	都 留 信 用 組 合	2,520	25,506,411	97.6	7	123,257	188.0
102	935,870	14.3	1,230	11,960,834	20.9	信 用 組 合 小 計	6,399	65,096,361	100.6	25	215,539	72.3
0	0	—	9	218,120	197.5	商 工 組 合 中 央 金 庫	92	1,432,670	84.4	1	20,962	285.9
0	0	—	4	49,400	45.4	山 梨 県 信 用 農 業 協 同 組 合 連 合 会	10	117,890	104.5	0	0	0.0
0	0	—	0	0	—	フ ル ー ツ 山 梨 農 業 協 同 組 合	5	17,482	87.7	0	0	0.0
0	0	—	0	0	—	笛 吹 農 業 協 同 組 合	3	8,774	48.3	0	0	0.0
443	5,059,939	24.0	4,676	60,944,781	25.7	合 計	22,748	280,614,212	99.5	95	1,193,769	155.0

【2022年3月】

業種別保証状況

(単位：千円、%)

保 証 承 諾										業 種	保 証 債 務 残 高				代 位 弁 済 年 度 累 計 (元 利)			
3 月				当 年 度 累 計				業 種	件 数		金 額	構 成 比	前 年 比	件 数	金 額	構 成 比	前 年 比	
件 数	金 額	構 成 比	前 年 比	件 数	金 額	構 成 比	前 年 比											
58	857,650	16.9	21.0	833	12,523,003	20.5	26.3	製 造 業	4,180	58,340,926	20.8	98.9	19	182,976	15.3	85.8		
6	55,000	1.1	7.3	116	2,344,925	3.8	31.4	食 料 品 工 業	518	9,175,362	3.3	101.1	5	51,511	4.3	2,103.8		
3	68,000	1.3	40.8	49	784,700	1.3	32.5	織 維 品 工 業	216	2,476,711	0.9	91.7	2	37,952	3.2	—		
3	121,000	2.4	50.3	12	233,000	0.4	28.7	木 材・木 製 品 工 業	51	946,958	0.3	112.3	0	0	0.0	—		
2	33,350	0.7	81.3	18	85,360	0.1	20.9	家 具・建 具 工 業	75	492,205	0.2	108.2	0	0	0.0	—		
0	0	0.0	—	16	264,080	0.4	31.2	紙 工 業	70	1,086,033	0.4	100.4	0	0	0.0	—		
0	0	0.0	—	1	25,000	0.0	55.6	製 版・製 本 業	3	49,413	0.0	96.0	0	0	0.0	—		
1	5,000	0.1	500.0	2	6,500	0.0	3.8	ゴ ム 製 品 製 造 業	18	233,260	0.1	88.9	0	0	0.0	—		
0	0	0.0	—	2	60,600	0.1	23.1	化 学 工 業	19	633,106	0.2	100.2	0	0	0.0	—		
4	53,000	1.0	40.3	57	813,700	1.3	30.3	ゴ ム・プ ラ ス テ ッ ク 工 業	264	3,805,038	1.4	101.9	0	0	0.0	—		
0	0	0.0	—	1	5,000	0.0	2.4	皮 革 工 業	8	205,636	0.1	94.4	0	0	0.0	—		
1	36,000	0.7	54.1	25	580,616	1.0	44.8	窯 業	117	1,897,008	0.7	102.6	0	0	0.0	—		
4	90,000	1.8	13.1	80	1,582,046	2.6	24.4	機 械 工 業	460	7,751,720	2.8	98.8	8	84,887	7.1	399.7		
4	70,000	1.4	19.8	44	912,100	1.5	26.6	電 気 機 器 工 業	246	4,007,322	1.4	98.2	0	0	0.0	—		
0	0	0.0	—	20	386,500	0.6	24.2	車 両 工 業	118	2,258,757	0.8	96.9	0	0	0.0	—		
5	62,500	1.2	14.3	73	1,017,440	1.7	16.5	金 属 工 業	507	7,741,071	2.8	96.0	0	0	0.0	—		
22	140,800	2.8	16.6	293	2,974,036	4.9	24.8	そ の 他 の 工 業	1,398	14,054,697	5.0	99.1	4	8,626	0.7	76.7		
0	0	0.0	—	0	0	0.0	—	一 農 林 漁 業	2	12,480	0.0	92.5	0	0	0.0	—		
3	123,000	2.4	91.8	22	422,400	0.7	34.0	ソ フ ト ウ ェ ア 業	79	1,357,453	0.5	98.1	0	0	0.0	—		
0	0	0.0	—	2	25,000	0.0	36.8	情 報 処 理 サ ー ビ ス 業	11	156,696	0.1	91.9	0	0	0.0	—		
109	1,223,370	24.2	25.6	1,090	12,806,080	21.0	23.6	建 設 業	4,995	62,089,098	22.1	97.6	19	190,004	15.9	102.9		
51	1,267,600	25.1	43.2	586	12,226,111	20.1	33.2	卸 売 業	2,556	42,805,591	15.3	99.4	7	31,837	2.7	110.3		
46	438,780	8.7	20.2	602	7,374,655	12.1	27.2	小 売 業	2,856	31,872,416	11.4	97.8	18	600,062	50.3	402.6		
6	98,490	1.9	28.4	90	1,389,588	2.3	30.0	不 動 産 業	497	5,669,532	2.0	107.5	1	4,463	0.4	67.3		
64	239,159	4.7	23.5	481	2,685,154	4.4	21.2	飲 食 店	2,168	14,382,464	5.1	103.1	15	45,723	3.8	5,997.8		
21	258,230	5.1	16.7	153	2,588,830	4.2	22.7	運 送 倉 庫 業	845	13,856,544	4.9	98.7	5	10,396	0.9	—		
1	1,000	0.0	1.9	19	125,300	0.2	13.6	印 刷 業	118	1,201,098	0.4	97.1	0	0	0.0	—		
0	0	0.0	—	4	57,000	0.1	28.0	出 版 業	25	316,036	0.1	109.6	0	0	0.0	—		
1	2,550	0.1	—	10	153,350	0.3	150.6	電 気・ガ ス・熱 供 給・水 道 業	197	1,169,233	0.4	81.5	0	0	0.0	—		
0	0	0.0	—	4	17,900	0.0	14.2	木 材 伐 出 業	19	270,130	0.1	93.7	0	0	0.0	—		
0	0	0.0	—	0	0	0.0	—	一 鉱 業	3	54,181	0.0	92.8	0	0	0.0	—		
0	0	0.0	—	7	105,800	0.2	15.8	土 石 採 取 業	53	895,941	0.3	101.4	0	0	0.0	—		
86	673,110	13.3	16.4	791	8,862,010	14.5	22.1	サ ー ビ ス 業	4,175	47,070,849	16.8	108.7	11	128,509	10.8	167.1		
11	44,420	0.9	18.1	124	676,430	1.1	19.3	洗 濯・理 美 容・浴 場 業	659	3,974,143	1.4	104.3	0	0	0.0	—		
1	2,000	0.0	—	22	285,400	0.5	17.4	物 品 賃 貸 業	123	1,823,581	0.6	96.2	0	0	0.0	—		
0	0	0.0	—	2	80,000	0.1	68.4	運 輸 サ ー ビ ス 業	8	192,469	0.1	153.7	0	0	0.0	—		
24	220,810	4.4	39.1	188	2,070,208	3.4	22.7	医 療・福 祉 業	886	11,018,783	3.9	101.3	6	41,063	3.4	—		
2	8,000	0.2	10.2	15	171,900	0.3	52.1	加 工・修 理 業	57	497,883	0.2	129.9	0	0	0.0	—		
11	55,380	1.1	50.1	58	537,310	0.9	25.7	そ の 他 の 生 活 関 連 サ ー ビ ス 業	261	2,444,038	0.9	98.3	2	47,653	4.0	34,470.2		
19	138,300	2.7	10.1	156	2,617,612	4.3	29.4	宿 泊 業	721	10,621,479	3.8	113.0	0	0	0.0	—		
2	5,000	0.1	9.8	6	80,000	0.1	14.8	広 告 業	44	541,752	0.2	100.0	0	0	0.0	—		
1	2,000	0.0	4.0	9	75,500	0.1	24.5	情 報 通 信 サ ー ビ ス 業	35	352,229	0.1	95.8	0	0	0.0	—		
0	0	0.0	—	18	465,600	0.8	19.1	娯 楽 業	175	3,246,658	1.2	108.6	0	0	0.0	—		
1	3,000	0.1	2.0	44	193,010	0.3	12.5	専 門 サ ー ビ ス 業	231	1,586,936	0.6	96.9	0	0	0.0	—		
3	56,300	1.1	20.1	25	273,850	0.4	12.3	廃 棄 物 処 理 業	188	2,525,396	0.9	97.1	1	38,653	3.2	—		
2	10,000	0.2	27.0	20	144,110	0.2	16.3	教 育・学 習 支 援 業	131	987,010	0.4	100.0	0	0	0.0	—		
3	10,900	0.2	17.3	37	352,500	0.6	22.3	技 術 サ ー ビ ス 業	209	1,759,476	0.6	92.8	1	603	0.1	—		
0	0	0.0	—	0	0	0.0	—	一 通 信・放 送 業	5	135,769	0.0	92.6	0	0	0.0	—		
3	65,000	1.3	36.9	13	245,000	0.4	19.7	職 業 紹 介・労 働 者 派 遣 業	81	1,501,719	0.5	95.2	0	0	0.0	—		
3	52,000	1.0	16.1	52	542,580	0.9	15.7	そ の 他 の 事 業 サ ー ビ ス 業	351	3,730,843	1.3	98.3	1	538	0.0	2.9		
0	0	0.0	—	2	51,000	0.1	60.2	そ の 他 サ ー ビ ス 業	10	130,683	0.0	149.6	0	0	0.0	—		
0	0	0.0	—	4	23,000	0.0	7.6	保 険 媒 介 代 理 業	45	292,091	0.1	95.9	0	0	0.0	—		
0	0	0.0	—	2	7,000	0.0	5.5	イ ン タ ー ネット 付 随 サ ー ビ ス 業	16	328,082	0.1	90.8	0	0	0.0	—		
443	5,059,939	100.0	24.0	4,678	60,944,781	100.0	25.7	合 計	22,748	280,614,212	100.0	99.5	95	1,183,769	100.0	155.0		

【2022年3月】