

# 保証概況

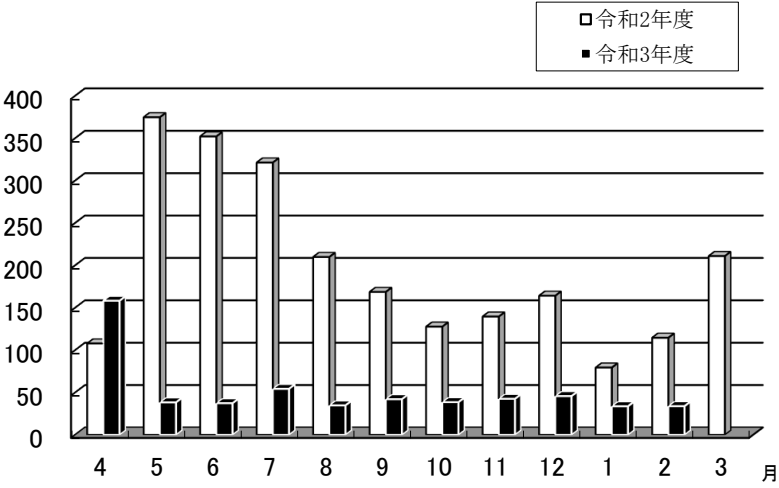
(2022. 3)

山梨県信用保証協会

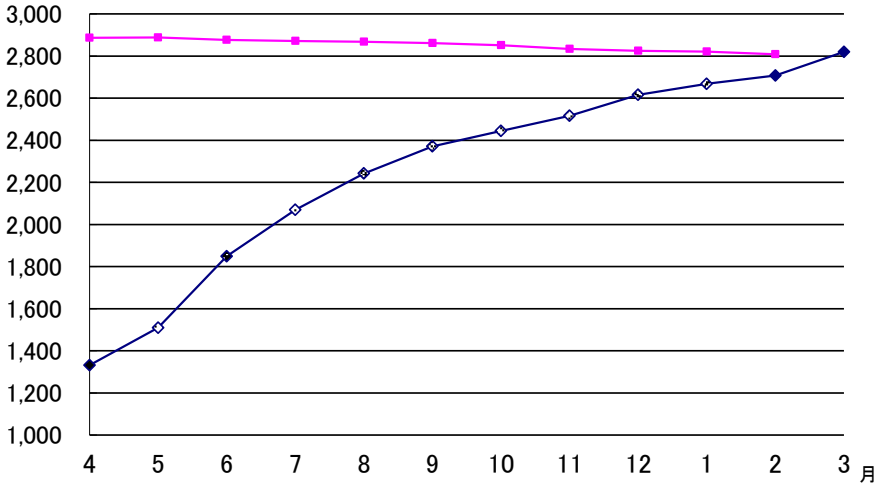
# 2月の保証状況

## 保証承諾

令和4年2月の保証承諾は、275件、3,381百万円となり前年同月比は件数 35.17%、金額 29.53% となった。



◆ 令和2年度    ◆ 令和3年度

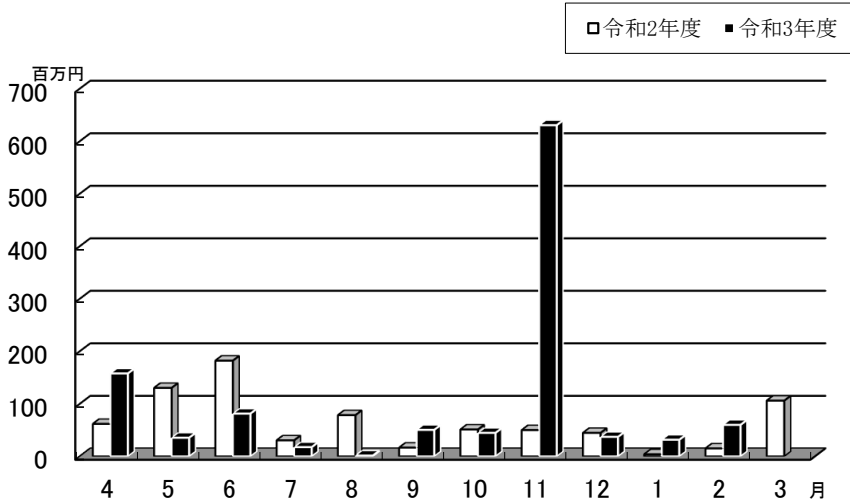


## 保証債務残高

令和4年2月の保証債務残高は、件数 22,774件（前年同月比 99.78%）、金額280,820百万円（同103.72%）となった。

## 代位弁済

令和4年2月の代位弁済は、件数3件（前年同月比150.00%）金額60百万円（同397.66%）となった。



制度別保証状況

(単位：千円、%)

保証承諾						制 度	保証債務残高			代位弁済年度累計 (元 利)		
2 月			当年度累計				件 数	金 額	前年比	件 数	金 額	前年比
件 数	金 額	前年比	件 数	金 額	前年比							
35	485,730	80.0	536	8,299,752	95.0	一 般 保 証	1,607	12,983,232	88.0	14	240,046	226.1
7	146,700	115.5	118	4,034,550	130.5	提 携 保 証 ( 注 1 )	1,274	16,259,535	83.7	9	138,077	105.1
0	0	—	12	57,600	127.4	創 業	143	364,653	79.3	2	7,377	61.3
7	146,700	115.5	106	3,976,950	130.6	そ の 他 提 携	1,131	15,894,882	83.8	7	130,700	109.5
165	2,313,340	116.5	2,039	23,335,206	97.8	協 会 制 度	4,705	54,126,150	94.9	22	380,566	112.4
1	3,000	1.5	23	567,405	39.4	経 営 安 定 関 連	320	4,399,627	83.3	3	96,125	269.5
0	0	—	0	0	—	景 気 対 応 緊 急 保 証	86	1,385,389	83.4	4	42,859	32.2
0	0	—	0	0	—	東 日 本 大 震 災 復 興 緊 急 保 証	3	28,907	60.9	0	0	—
0	0	—	5	153,220	17.8	危 機 関 連 保 証	27	672,106	97.2	0	0	—
36	544,040	—	226	2,953,474	—	伴 走 支 援 型 特 別 保 証	206	2,707,507	—	0	0	—
0	0	—	0	0	—	創 業 等 関 連 創 業 関 連	4	30,595	87.4	0	0	—
5	320,000	266.7	11	880,000	135.8	特 定 社 債	68	3,734,240	110.4	0	0	—
2	40,000	—	5	104,500	—	財 務 要 件 型 無 保 証 人 保 証	7	164,061	189.6	0	0	—
1	48,000	100.0	15	1,211,200	113.5	A B L	19	1,579,200	108.8	1	72,253	—
0	0	—	0	0	—	経 営 力 強 化	55	733,433	68.5	0	0	—
0	0	—	1	58,625	117.3	経 営 改 善 サ ポ ー ト	33	752,250	82.8	1	80,346	—
0	0	—	4	218,500	1986.4	事 業 承 継	99	1,743,407	101.5	0	0	—
0	0	—	18	327,500	72.1	根 保 証	26	510,617	85.5	0	0	—
16	482,000	74.2	178	5,257,800	80.7	当 座 貸 越	414	13,067,506	91.9	0	0	—
78	410,300	72.5	1,042	3,966,300	85.6	カ ー ド ロ ー ン	2,481	9,847,803	81.9	8	35,565	86.6
26	466,000	138.8	466	6,806,070	89.6	短 期 継 続 支 援 保 証	474	6,824,308	92.0	3	38,849	214.6
0	0	—	45	830,612	143.1	そ の 他	383	5,945,193	91.9	2	14,569	28.9
46	345,970	4.0	1,404	19,646,246	11.0	県 制 度	14,470	195,708,766	110.2	38	385,788	441.8
2	19,000	—	34	287,000	257.9	事 業 促 進 融 資	162	746,097	96.9	0	0	—
12	77,050	1070.1	157	710,790	156.6	小 規 模 サ ポ ー ト 融 資 ( 小 口 零 細 企 業 保 証 )	877	2,093,913	96.8	7	11,609	281.1
7	37,580	59.1	126	832,305	231.1	起 業 家 支 援 融 資	313	1,489,439	185.2	0	0	—
4	24,000	100.0	49	538,700	22.9	不 況 業 種 対 策 関 係	436	4,378,612	90.0	1	41,850	109.9
16	141,550	153.4	112	1,155,010	15.5	経 済 危 機 関 係 ( S N 4 )	324	6,593,016	103.8	0	0	—
0	0	—	145	1,333,400	11.4	経 済 危 機 関 係 ( 危 機 関 連 )	451	10,267,543	104.6	2	45,146	—
0	0	—	737	14,361,841	9.2	新 型 コ ロ ナ ウ イ ル ス 感 染 症 対 策 関 係	11,342	166,348,564	112.4	26	258,443	—
5	46,790	142.7	44	427,200	168.2	そ の 他	565	3,791,583	79.3	2	28,740	66.1
22	89,730	729.5	136	569,088	79.5	市 町 村 制 度	718	1,742,324	91.8	3	3,227	374.7
275	3,381,470	29.5	4,233	55,884,842	25.9	合 計	22,774	280,820,007	103.7	86	1,147,705	172.7

注1.「提携保証」は協会と金融機関で覚書を締結した保証制度。

【2022年2月】

金融機関別保証状況

(単位：千円、%)

保 証 承 諾						金 融 機 関	保 証 債 務 残 高			代 位 弁 済 年 度 累 計 (元 利)		
2 月			当 年 度 累 計				件 数	金 額	前 年 比	件 数	金 額	前 年 比
件 数	金 額	前 年 比	件 数	金 額	前 年 比							
1	80,000	—	13	817,752	58.6	み ず ほ 銀 行	120	2,979,460	91.9	0	0	—
0	0	—	0	0	—	三 菱 U F J 銀 行	24	252,537	58.3	0	0	—
0	0	—	6	172,000	19.8	三 井 住 友 銀 行	74	1,563,522	81.4	2	37,064	141.5
3	68,600	48.7	22	961,600	65.9	り そ な 銀 行	142	3,351,182	114.9	0	0	—
4	148,600	105.4	41	1,951,352	50.9	都 市 銀 行 小 計	360	8,146,701	95.7	2	37,064	141.5
101	1,564,220	42.0	1,407	21,671,417	28.4	山 梨 中 央 銀 行	7,051	98,366,388	102.7	26	615,489	601.6
1	4,000	—	4	156,500	49.1	八 十 二 銀 行	28	435,761	91.4	0	0	0.0
0	0	—	0	0	—	静 岡 銀 行	3	190,750	86.0	0	0	0.0
0	0	—	3	39,900	79.8	清 水 銀 行	5	66,470	137.7	0	0	0.0
102	1,568,220	42.1	1,414	21,867,817	28.4	地 方 銀 行 小 計	7,087	99,059,369	102.7	26	615,489	601.6
0	0	—	4	40,400	37.0	青 梅 信 用 金 庫	17	125,240	74.5	0	0	—
64	654,590	17.3	1,077	15,051,137	28.0	甲 府 信 用 金 庫	5,087	68,963,538	105.8	10	44,816	31.9
41	380,110	30.5	554	5,671,652	18.7	山 梨 信 用 金 庫	3,675	37,632,797	101.0	22	213,835	238.4
0	0	—	2	10,000	—	富 士 宮 信 用 金 庫	4	66,424	99.8	0	0	—
105	1,034,700	20.5	1,637	20,773,189	24.7	信 用 金 庫 小 計	8,783	106,788,000	104.0	32	258,651	112.3
42	395,950	26.1	638	5,789,264	18.0	山 梨 県 民 信 用 組 合	3,901	39,643,537	108.6	18	92,283	39.7
21	226,000	22.0	490	5,235,700	28.5	都 留 信 用 組 合	2,530	25,584,178	103.8	7	123,257	188.0
63	621,950	24.4	1,128	11,024,964	21.8	信 用 組 合 小 計	6,431	65,227,715	106.6	25	215,539	72.3
1	8,000	—	9	218,120	197.5	商 工 組 合 中 央 金 庫	95	1,452,110	83.7	1	20,962	285.9
0	0	—	4	49,400	45.4	山 梨 県 信 用 農 業 協 同 組 合 連 合 会	10	118,835	104.6	0	0	0.0
0	0	—	0	0	—	フ ル ー ツ 山 梨 農 業 協 同 組 合	5	17,720	88.2	0	0	0.0
0	0	—	0	0	—	笛 吹 農 業 協 同 組 合	3	9,558	50.4	0	0	0.0
275	3,381,470	29.5	4,233	55,884,842	25.9	合 計	22,774	280,820,007	103.7	86	1,147,705	172.7

【2022年2月】

業種別保証状況

(単位：千円、%)

保 証 承 諾												業 種	保 証 債 務 残 高				代 位 弁 済 年 度 累 計 (元 利)			
2 月				当 年 度 累 計				件 数	金 額	構 成 比	前 年 比		件 数	金 額	構 成 比	前 年 比				
件 数	金 額	構 成 比	前 年 比	件 数	金 額	構 成 比	前 年 比													
57	876,190	25.9	41.8	775	11,665,353	20.9	26.8	製 造 業	4,186	58,380,201	20.8	101.7	19	182,976	15.9	170.5				
6	125,050	3.7	49.1	110	2,289,925	4.1	34.1	食 料 品 工 業	523	9,221,172	3.3	107.0	5	51,511	4.5	2,103.8				
3	13,000	0.4	45.1	46	716,700	1.3	31.9	織 維 品 工 業	217	2,500,705	0.9	93.7	2	37,952	3.3	—				
0	0	0.0	—	9	112,000	0.2	19.6	木 材 ・ 木 製 品 工 業	50	912,101	0.3	113.9	0	0	0.0	—				
5	15,000	0.4	62.5	16	52,010	0.1	14.2	家 具 ・ 建 具 工 業	76	461,217	0.2	102.6	0	0	0.0	—				
2	15,000	0.4	30.0	16	264,080	0.5	32.2	紙 工 業	69	1,080,979	0.4	102.3	0	0	0.0	—				
0	0	0.0	—	1	25,000	0.0	55.6	製 版 ・ 製 本 業	3	49,715	0.0	96.3	0	0	0.0	—				
0	0	0.0	—	1	1,500	0.0	0.9	ゴ ム 製 品 製 造 業	17	230,315	0.1	87.1	0	0	0.0	—				
0	0	0.0	—	2	60,600	0.1	30.0	化 学 工 業	19	635,471	0.2	100.1	0	0	0.0	—				
2	51,000	1.5	45.1	53	760,700	1.4	29.8	ゴ ム ・ プ ラ ス チ ッ ク 工 業	261	3,757,732	1.3	101.8	0	0	0.0	—				
0	0	0.0	—	1	5,000	0.0	2.4	皮 革 工 業	8	207,144	0.1	95.1	0	0	0.0	—				
4	70,000	2.1	76.9	24	544,616	1.0	44.3	窯 業	118	1,897,846	0.7	97.8	0	0	0.0	—				
7	275,640	8.2	71.6	76	1,492,046	2.7	25.8	機 械 工 業	464	7,718,791	2.7	100.0	8	84,887	7.4	399.7				
2	7,000	0.2	5.5	40	842,100	1.5	27.4	電 気 機 器 工 業	246	4,032,475	1.4	103.5	0	0	0.0	—				
2	15,000	0.4	75.0	20	386,500	0.7	26.3	車 両 工 業	119	2,277,177	0.8	99.7	0	0	0.0	—				
6	58,500	1.7	17.7	68	954,940	1.7	16.7	金 属 工 業	506	7,787,332	2.8	100.2	0	0	0.0	—				
15	149,100	4.4	25.8	271	2,833,236	5.1	25.5	そ の 他 の 工 業	1,398	14,087,180	5.0	101.3	4	8,626	0.8	76.7				
0	0	0.0	—	0	0	0.0	—	一 農 林 漁 業	2	12,564	0.0	92.6	0	0	0.0	—				
3	81,900	2.4	148.9	19	299,400	0.5	27.0	ソ フ ト ウ ェ ア 業	79	1,352,471	0.5	110.1	0	0	0.0	—				
0	0	0.0	—	2	25,000	0.0	36.8	情 報 処 理 サ ー ビ ス 業	11	157,813	0.1	91.9	0	0	0.0	—				
63	720,590	21.3	25.0	981	11,582,710	20.7	23.4	建 設 業	5,010	62,143,340	22.1	102.4	11	146,098	12.7	79.2				
40	806,750	23.9	38.2	535	10,958,511	19.6	32.4	卸 売 業	2,561	42,769,050	15.2	105.4	7	31,837	2.8	110.3				
39	430,420	12.7	34.8	556	6,935,875	12.4	27.8	小 売 業	2,856	31,804,405	11.3	103.2	18	600,062	52.3	402.6				
5	44,510	1.3	30.6	84	1,291,098	2.3	30.2	不 動 産 業	498	5,644,349	2.0	112.0	1	4,463	0.4	67.3				
27	122,640	3.6	24.5	417	2,445,995	4.4	21.0	飲 食 店	2,166	14,432,522	5.1	108.6	14	43,565	3.8	5,714.6				
12	111,420	3.3	20.1	132	2,330,600	4.2	23.6	運 送 倉 庫 業	852	14,003,497	5.0	105.6	5	10,396	0.9	—				
1	9,000	0.3	195.7	18	124,300	0.2	14.3	印 刷 業	119	1,207,111	0.4	96.4	0	0	0.0	—				
0	0	0.0	—	4	57,000	0.1	28.0	出 版 業	25	318,037	0.1	110.0	0	0	0.0	—				
0	0	0.0	—	9	150,800	0.3	148.1	電 気 ・ ガ ス ・ 熱 供 給 ・ 水 道 業	198	1,196,255	0.4	78.8	0	0	0.0	—				
0	0	0.0	—	4	17,900	0.0	14.6	木 材 伐 出 業	19	272,001	0.1	94.9	0	0	0.0	—				
0	0	0.0	—	0	0	0.0	—	一 鉱 業	3	54,533	0.0	92.8	0	0	0.0	—				
2	31,800	0.9	159.0	7	105,800	0.2	16.3	土 石 採 取 業	51	869,973	0.3	100.2	0	0	0.0	—				
28	223,150	6.6	11.9	705	8,188,900	14.7	22.8	サ ー ビ ス 業	4,169	47,101,818	16.8	108.7	11	128,509	11.2	141.2				
5	11,700	0.3	6.8	113	632,010	1.1	19.4	洗 濯 ・ 理 美 容 ・ 浴 場 業	654	3,967,166	1.4	110.9	0	0	0.0	—				
0	0	0.0	—	21	283,400	0.5	19.5	物 品 賃 貸 業	123	1,839,462	0.7	102.5	0	0	0.0	—				
0	0	0.0	—	2	80,000	0.1	68.4	運 輸 サ ー ビ ス 業	8	194,433	0.1	154.1	0	0	0.0	—				
6	40,500	1.2	6.8	164	1,849,398	3.3	21.6	医 療 ・ 福 祉 業	884	11,042,213	3.9	106.9	6	41,063	3.6	—				
0	0	0.0	—	13	163,900	0.3	65.2	加 工 ・ 修 理 業	58	498,832	0.2	136.7	0	0	0.0	—				
2	4,250	0.1	2.2	47	481,930	0.9	24.4	そ の 他 の 生 活 関 連 サ ー ビ ス 業	262	2,462,570	0.9	102.1	2	47,653	4.2	34,470.2				
6	112,000	3.3	43.5	137	2,479,312	4.4	33.0	宿 泊 業	716	10,576,872	3.8	116.6	0	0	0.0	—				
0	0	0.0	—	4	75,000	0.1	15.3	広 告 業	44	543,647	0.2	110.5	0	0	0.0	—				
0	0	0.0	—	8	73,500	0.1	28.5	情 報 通 信 サ ー ビ ス 業	35	354,458	0.1	101.3	0	0	0.0	—				
0	0	0.0	—	18	465,600	0.8	23.1	娯 楽 業	176	3,261,037	1.2	120.8	0	0	0.0	—				
4	30,500	0.9	26.0	43	190,010	0.3	13.6	専 門 サ ー ビ ス 業	231	1,586,267	0.6	102.0	0	0	0.0	—				
0	0	0.0	—	22	217,550	0.4	11.1	廃 棄 物 処 理 業	187	2,510,537	0.9	105.0	1	38,653	3.4	—				
0	0	0.0	—	18	134,110	0.2	15.9	教 育 ・ 学 習 支 援 業	133	989,450	0.4	100.1	0	0	0.0	—				
1	2,000	0.1	2.4	34	341,600	0.6	22.6	技 術 サ ー ビ ス 業	209	1,765,974	0.6	95.3	1	603	0.1	—				
0	0	0.0	—	0	0	0.0	—	一 通 信 ・ 放 送 業	6	137,777	0.0	92.5	0	0	0.0	—				
1	10,000	0.3	100.0	10	180,000	0.3	16.9	職 業 紹 介 ・ 労 働 者 派 遣 業	83	1,504,649	0.5	101.8	0	0	0.0	—				
3	12,200	0.4	6.8	49	490,580	0.9	15.7	そ の 他 の 事 業 サ ー ビ ス 業	350	3,734,761	1.3	102.7	1	538	0.0	2.9				
0	0	0.0	—	2	51,000	0.1	63.0	そ の 他 サ ー ビ ス 業	10	131,714	0.0	150.4	0	0	0.0	—				
1	5,000	0.1	62.5	4	23,000	0.0	8.2	保 険 媒 介 代 理 業	45	293,788	0.1	100.9	0	0	0.0	—				
0	0	0.0	—	2	7,000	0.0	5.5	イ ン タ ー ネ ッ ト 付 随 サ ー ビ ス 業	16	329,127	0.1	90.6	0	0	0.0	—				
275	3,381,470	100.0	29.5	4,233	55,884,842	100.0	25.9	合 計	22,774	280,820,007	100.0	103.7	88	1,147,705	100.0	172.7				

【2022年2月】