

保証概況

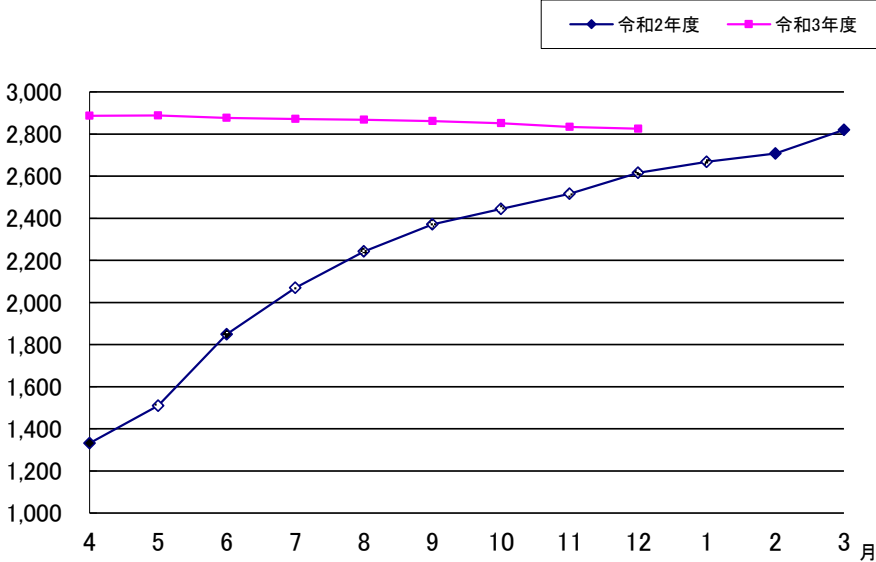
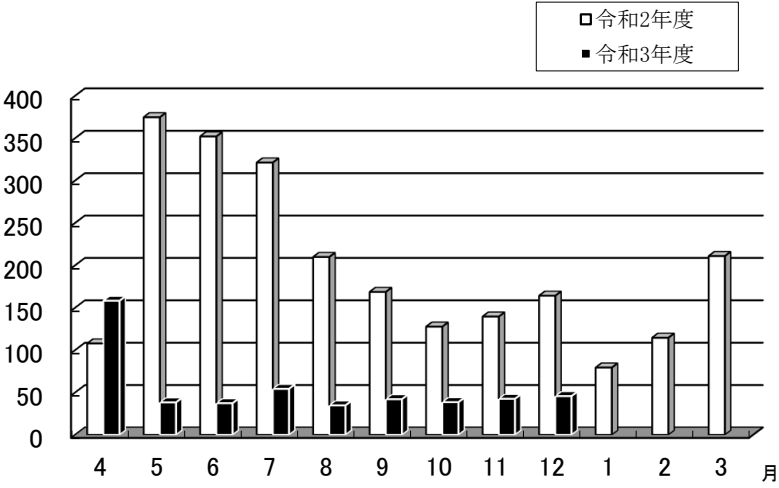
(2022. 1)

山梨県信用保証協会

12月の保証状況

保証承諾

令和3年12月の保証承諾は、378件、4,566百万円となり前年同月比は件数 30.24%、金額 27.83% となった。

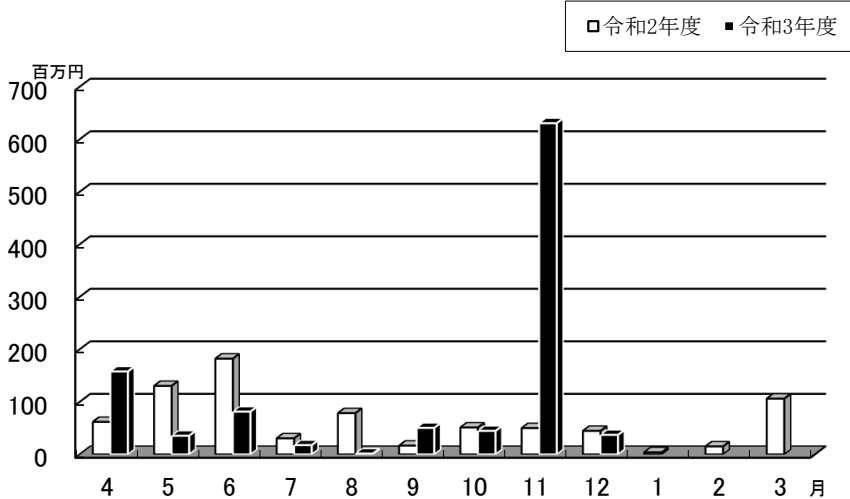


保証債務残高

令和3年12月の保証債務残高は件数 22,786件（前年同月比 102.32%）、金額282,525百万円（同108.01%）となった。

代位弁済

令和3年12月の代位弁済は、件数12件（前年同月比400.00%）金額37百万円（同83.01%）となった。



制度別保証状況

(単位：千円、%)

保証承諾						制 度	保証債務残高			代位弁済年度累計 (元 利)		
12 月			当年度累計				件 数	金 額	前年比	件 数	金 額	前年比
件 数	金 額	前年比	件 数	金 額	前年比							
60	780,800	108.2	443	6,966,926	94.5	一 般 保 証	1,619	13,114,626	86.3	14	240,046	226.1
14	474,700	141.9	102	3,612,550	160.6	提 携 保 証 (注 1)	1,308	16,847,922	83.5	9	138,077	105.1
1	3,700	—	9	33,100	73.2	創 業	148	358,037	71.4	2	7,377	61.3
13	471,000	140.8	93	3,579,450	162.4	そ の 他 提 携	1,160	16,489,885	83.8	7	130,700	109.5
219	2,577,400	93.8	1,704	19,127,541	93.7	協 会 制 度	4,688	53,794,405	92.1	21	360,482	112.8
0	0	—	20	481,705	41.6	経 営 安 定 関 連	341	4,655,473	88.8	3	96,125	269.5
0	0	—	0	0	—	景 気 対 応 緊 急 保 証	87	1,393,577	77.0	4	42,859	32.2
0	0	—	0	0	—	東 日 本 大 震 災 復 興 緊 急 保 証	3	28,999	54.8	0	0	—
2	63,320	133.3	5	153,220	20.6	危 機 関 連 保 証	27	681,124	113.1	0	0	—
28	366,180	—	171	2,170,816	—	伴 走 支 援 型 特 別 保 証	156	1,926,087	—	0	0	—
0	0	—	0	0	—	創 業 等 関 連 創 業 関 連	4	31,330	87.7	0	0	—
1	80,000	—	5	520,000	98.5	特 定 社 債	66	3,634,960	105.7	0	0	—
0	0	—	3	64,500	—	財 務 要 件 型 無 保 証 人 保 証	5	129,103	144.1	0	0	—
1	152,000	74.5	14	1,163,200	114.1	A B L	19	1,579,200	108.8	1	72,253	—
0	0	—	0	0	—	経 営 力 強 化	55	757,886	68.3	0	0	—
0	0	—	0	0	—	経 営 改 善 サ ポ ー ト	33	719,603	77.7	1	80,346	—
2	28,500	—	4	218,500	1986.4	事 業 承 継	101	1,783,362	101.0	0	0	—
0	0	—	16	320,000	88.9	根 保 証	28	600,617	100.6	0	0	—
25	718,000	63.8	141	4,061,800	75.1	当 座 貸 越	423	13,197,653	89.8	0	0	—
117	443,200	73.3	873	3,199,600	85.5	カ ー ド ロ ー ン	2,488	10,029,843	80.6	7	15,481	48.2
36	539,800	101.1	412	6,061,570	87.4	短 期 継 続 支 援 保 証	472	6,816,892	90.1	3	38,849	482.8
7	186,400	388.9	40	712,630	157.2	そ の 他	380	5,828,697	88.9	2	14,569	28.9
77	710,340	5.7	1,322	18,959,416	11.4	県 制 度	14,461	196,995,104	118.8	31	314,398	360.1
9	89,200	524.7	31	263,000	304.8	事 業 促 進 融 資	164	748,369	96.1	0	0	—
23	93,270	1059.9	137	567,640	140.7	小 規 模 サ ポ ー ト 融 資 (小 口 零 細 企 業 保 証)	875	2,035,346	89.2	6	8,018	194.2
12	142,610	792.3	113	744,025	279.0	起 業 家 支 援 融 資	304	1,399,092	181.3	0	0	—
3	45,000	14.8	42	468,700	21.6	不 況 業 種 対 策 関 係	452	4,420,222	92.1	1	41,850	109.9
10	132,460	27.7	85	908,060	12.7	経 済 危 機 関 係 (S N 4)	294	6,383,008	106.9	0	0	—
16	149,800	13.5	145	1,333,400	12.1	経 済 危 機 関 係 (危 機 関 連)	447	10,360,508	114.9	2	45,146	—
0	0	—	737	14,361,841	9.9	新 型 コ ロ ナ ウ イ ル ス 感 染 症 対 策 関 係	11,359	167,842,604	122.4	20	190,644	—
4	58,000	135.8	32	312,750	141.4	そ の 他	566	3,805,954	75.7	2	28,740	66.1
8	23,100	86.0	110	467,558	69.1	市 町 村 制 度	710	1,773,102	89.9	3	3,227	374.7
378	4,566,340	27.8	3,681	49,133,991	25.0	合 計	22,786	282,525,158	108.0	78	1,056,231	163.7

注1.「提携保証」は協会と金融機関で覚書を締結した保証制度。

【2021年12月】

金融機関別保証状況

(単位：千円、%)

保 証 承 諾						金 融 機 関	保 証 債 務 残 高			代 位 弁 済 年 度 累 計 (元 利)		
12 月			当 年 度 累 計				件 数	金 額	前 年 比	件 数	金 額	前 年 比
件 数	金 額	前 年 比	件 数	金 額	前 年 比							
0	0	—	12	737,752	54.4	み ず ほ 銀 行	120	3,064,712	96.7	0	0	—
0	0	—	0	0	—	三 菱 U F J 銀 行	28	292,696	64.3	0	0	—
0	0	—	6	172,000	19.8	三 井 住 友 銀 行	75	1,609,322	78.3	2	37,064	141.5
1	50,000	100.0	18	853,000	67.2	り そ な 銀 行	148	3,366,338	117.1	0	0	—
1	50,000	15.8	36	1,762,752	48.9	都 市 銀 行 小 計	371	8,333,068	97.4	2	37,064	141.5
101	1,482,690	30.1	1,183	18,361,340	26.6	山 梨 中 央 銀 行	7,096	99,176,802	106.9	25	595,606	682.7
0	0	—	3	152,500	53.2	八 十 二 銀 行	29	451,129	100.2	0	0	0.0
0	0	—	0	0	—	静 岡 銀 行	3	191,250	81.0	0	0	0.0
0	0	—	2	24,900	49.8	清 水 銀 行	5	59,087	116.8	0	0	0.0
101	1,482,690	29.9	1,188	18,538,740	26.6	地 方 銀 行 小 計	7,133	99,878,267	106.8	25	595,606	682.7
0	0	—	3	37,700	34.5	青 梅 信 用 金 庫	18	158,317	93.0	0	0	—
120	1,388,050	32.2	937	13,470,905	28.1	甲 府 信 用 金 庫	5,027	68,999,827	111.3	8	21,141	15.0
63	681,080	34.5	493	5,083,360	17.9	山 梨 信 用 金 庫	3,670	37,909,933	104.8	21	209,820	233.9
0	0	—	2	10,000	—	富 士 宮 信 用 金 庫	4	66,458	99.9	0	0	—
183	2,069,130	32.9	1,435	18,601,965	24.4	信 用 金 庫 小 計	8,719	107,134,535	108.9	29	230,962	100.3
45	467,070	13.7	572	5,108,414	17.2	山 梨 県 民 信 用 組 合	3,909	39,693,851	114.1	17	90,443	39.5
47	457,450	32.6	439	4,870,100	28.9	都 留 信 用 組 合	2,540	25,841,172	106.4	4	81,194	123.9
92	924,520	19.2	1,011	9,978,514	21.4	信 用 組 合 小 計	6,449	65,535,023	110.9	21	171,637	58.3
1	40,000	100.0	8	210,120	190.2	商 工 組 合 中 央 金 庫	97	1,501,843	81.5	1	20,962	285.9
0	0	—	3	41,900	50.0	山 梨 県 信 用 農 業 協 同 組 合 連 合 会	9	113,101	125.7	0	0	0.0
0	0	—	0	0	—	フ ル ー ツ 山 梨 農 業 協 同 組 合	5	18,195	89.3	0	0	0.0
0	0	—	0	0	—	笛 吹 農 業 協 同 組 合	3	11,126	54.2	0	0	0.0
378	4,566,340	27.8	3,681	49,133,991	25.0	合 計	22,786	282,525,158	108.0	78	1,056,231	163.7

【2021年12月】

業種別保証状況

(単位：千円、%)

保 証 承 諾								業 種	保 証 債 務 残 高				代 位 弁 済 年 度 累 計 (元 利)			
12 月				当 年 度 累 計					件 数	金 額	構 成 比	前 年 比	件 数	金 額	構 成 比	前 年 比
件 数	金 額	構 成 比	前 年 比	件 数	金 額	構 成 比	前 年 比									
60	964,860	21.1	28.3	667	10,243,662	20.8	25.7	製 造 業	4,190	58,746,820	20.8	105.9	19	182,976	17.3	170.5
7	94,600	2.1	16.3	95	1,926,250	3.9	32.7	食 料 品 工 業	522	9,254,968	3.3	110.7	5	51,511	4.9	2,103.8
4	35,500	0.8	28.7	41	696,000	1.4	31.5	織 維 品 工 業	217	2,509,998	0.9	92.8	2	37,952	3.6	—
1	20,000	0.4	57.1	9	112,000	0.2	21.0	木 材 ・ 木 製 品 工 業	50	920,004	0.3	119.5	0	0	0.0	—
0	0	0.0	—	10	36,010	0.1	10.9	家 具 ・ 建 具 工 業	76	469,838	0.2	104.0	0	0	0.0	—
0	0	0.0	—	13	239,080	0.5	32.7	紙 工 業	69	1,088,821	0.4	110.2	0	0	0.0	—
0	0	0.0	—	1	25,000	0.1	55.6	製 版 ・ 製 本 業	3	50,319	0.0	96.8	0	0	0.0	—
0	0	0.0	—	1	1,500	0.0	1.2	ゴ ム 製 品 製 造 業	19	234,402	0.1	97.6	0	0	0.0	—
0	0	0.0	—	2	60,600	0.1	33.3	化 学 工 業	19	640,202	0.2	103.2	0	0	0.0	—
5	40,600	0.9	35.3	46	686,700	1.4	28.9	ゴ ム ・ プ ラ ス チ ャ ッ ク 工 業	262	3,845,016	1.4	107.2	0	0	0.0	—
0	0	0.0	—	1	5,000	0.0	2.4	皮 革 工 業	8	210,160	0.1	106.2	0	0	0.0	—
0	0	0.0	—	16	407,990	0.8	37.9	窯 業	117	1,889,174	0.7	101.1	0	0	0.0	—
10	180,710	4.0	26.8	63	1,162,406	2.4	21.9	機 械 工 業	464	7,801,757	2.8	107.3	8	84,887	8.0	399.7
1	20,000	0.4	10.7	36	820,100	1.7	28.4	電 気 機 器 工 業	248	4,081,634	1.4	106.8	0	0	0.0	—
3	119,000	2.6	258.7	18	371,500	0.8	26.9	車 両 工 業	116	2,214,684	0.8	98.8	0	0	0.0	—
9	159,000	3.5	41.8	60	886,940	1.8	17.0	金 属 工 業	510	7,833,542	2.8	103.6	0	0	0.0	—
19	249,450	5.5	27.0	238	2,569,086	5.2	24.9	そ の 他 の 工 業	1,400	14,182,964	5.0	106.2	4	8,626	0.8	76.7
0	0	0.0	—	0	0	0.0	—	農 林 漁 業	2	12,732	0.0	92.7	0	0	0.0	—
1	46,000	1.0	36.5	16	217,500	0.4	24.5	ソ フ ト ウ ェ ア 業	77	1,346,786	0.5	114.2	0	0	0.0	—
0	0	0.0	—	1	20,000	0.0	29.4	情 報 処 理 サ ー ビ ス 業	11	159,820	0.1	91.8	0	0	0.0	—
87	984,650	21.6	20.3	859	10,196,240	20.8	22.8	建 設 業	5,032	62,623,196	22.2	107.7	8	102,025	9.7	55.3
45	938,460	20.6	47.4	459	9,398,651	19.1	30.8	卸 売 業	2,572	43,060,511	15.2	106.7	6	28,046	2.7	97.8
52	563,000	12.3	32.3	481	6,091,063	12.4	26.4	小 売 業	2,864	32,242,696	11.4	105.7	17	579,978	54.9	399.7
7	184,750	4.0	64.5	76	1,184,488	2.4	31.0	不 動 産 業	494	5,537,020	2.0	116.9	1	4,463	0.4	67.3
52	106,700	2.3	17.8	361	2,212,855	4.5	20.5	飲 食 店	2,134	14,428,089	5.1	113.1	12	39,721	3.8	5,210.5
11	184,820	4.0	41.1	112	2,051,820	4.2	22.7	運 送 倉 庫 業	851	14,067,141	5.0	108.1	5	10,396	1.0	—
0	0	0.0	—	17	115,300	0.2	14.2	印 刷 業	119	1,219,902	0.4	101.5	0	0	0.0	—
0	0	0.0	—	3	47,000	0.1	24.3	出 版 業	25	319,389	0.1	109.8	0	0	0.0	—
0	0	0.0	—	6	115,800	0.2	113.7	電 気 ・ ガ ス ・ 熱 供 給 ・ 水 道 業	202	1,234,708	0.4	78.2	0	0	0.0	—
0	0	0.0	—	4	17,900	0.0	14.6	木 材 伐 出 業	21	283,836	0.1	57.8	0	0	0.0	—
0	0	0.0	—	0	0	0.0	—	一 鉱 業	3	55,237	0.0	92.9	0	0	0.0	—
0	0	0.0	—	5	74,000	0.2	11.8	土 石 採 取 業	51	880,466	0.3	102.7	0	0	0.0	—
63	634,100	13.9	21.6	626	7,360,212	15.0	22.7	サ ー ビ ス 業	4,166	47,197,081	16.7	113.9	10	108,626	10.3	141.2
8	29,920	0.7	12.0	97	575,820	1.2	19.8	洗 濯 ・ 理 美 容 ・ 浴 場 業	643	3,959,600	1.4	116.6	0	0	0.0	—
2	70,000	1.5	218.8	19	252,400	0.5	17.9	物 品 賃 貸 業	122	1,778,707	0.6	100.5	0	0	0.0	—
0	0	0.0	—	2	80,000	0.2	68.4	運 輸 サ ー ビ ス 業	8	196,580	0.1	154.3	0	0	0.0	—
23	296,700	6.5	45.6	149	1,717,498	3.5	22.7	医 療 ・ 福 祉 業	884	11,053,612	3.9	111.0	6	41,063	3.9	—
2	12,000	0.3	33.3	13	163,900	0.3	67.6	加 工 ・ 修 理 業	58	501,583	0.2	149.6	0	0	0.0	—
4	21,980	0.5	15.9	43	394,680	0.8	24.0	そ の 他 の 生 活 関 連 サ ー ビ ス 業	262	2,495,095	0.9	109.1	1	27,770	2.6	20,087.8
9	82,000	1.8	14.1	117	2,166,164	4.4	31.8	宿 泊 業	711	10,454,529	3.7	123.2	0	0	0.0	—
1	3,000	0.1	23.1	3	73,000	0.1	15.1	広 告 業	44	546,436	0.2	111.3	0	0	0.0	—
4	56,000	1.2	140.0	8	73,500	0.1	28.7	情 報 通 信 サ ー ビ ス 業	36	358,418	0.1	114.2	0	0	0.0	—
0	0	0.0	—	15	443,700	0.9	23.8	娯 楽 業	180	3,291,488	1.2	122.6	0	0	0.0	—
2	10,000	0.2	5.1	36	150,910	0.3	11.9	専 門 サ ー ビ ス 業	232	1,595,695	0.6	107.8	0	0	0.0	—
1	29,000	0.6	13.1	22	217,550	0.4	12.5	廃 棄 物 処 理 業	187	2,521,993	0.9	111.3	1	38,653	3.7	—
1	1,000	0.0	1.9	17	121,110	0.2	15.7	教 育 ・ 学 習 支 援 業	133	999,419	0.4	108.6	0	0	0.0	—
4	12,600	0.3	16.6	30	241,600	0.5	17.3	技 術 サ ー ビ ス 業	212	1,852,243	0.7	102.4	1	603	0.1	—
0	0	0.0	—	0	0	0.0	—	一 通 信 ・ 放 送 業	6	141,792	0.1	124.4	0	0	0.0	—
0	0	0.0	—	9	170,000	0.3	16.6	職 業 紹 介 ・ 労 働 者 派 遣 業	83	1,529,639	0.5	110.3	0	0	0.0	—
2	9,900	0.2	4.6	44	467,380	1.0	16.8	そ の 他 の 事 業 サ ー ビ ス 業	355	3,786,476	1.3	107.5	1	538	0.1	2.9
0	0	0.0	—	2	51,000	0.1	63.0	そ の 他 サ ー ビ ス 業	10	133,776	0.0	151.8	0	0	0.0	—
1	5,000	0.1	500.0	3	18,000	0.0	7.1	保 険 媒 介 代 理 業	46	298,126	0.1	111.7	0	0	0.0	—
0	0	0.0	—	2	7,000	0.0	5.7	イ ン タ ー ネット 付 随 サ ー ビ ス 業	16	330,941	0.1	88.1	0	0	0.0	—
378	4,566,340	100.0	27.8	3,881	48,133,991	100.0	25.0	合 計	22,786	282,525,158	100.0	108.0	78	1,056,231	100.0	163.7

【2021年12月】