

新型コロナウイルスの影響に伴い、

- 今後の事業形態を見直したい方
 - 現在の事業の新しいビジネスモデルを考えたい方
- ぜひ、**専門家派遣をご活用ください**

専門家派遣の ご案内

**無料
です!**



費用は保証協会が全額負担いたします!

派遣内容	一般社団法人山梨県中小企業診断士協会に所属する 中小企業診断士 日本公認会計士協会東京会山梨県会に所属する 公認会計士 または、特定非営利活動法人ITコーディネータ山梨に所属する IT 専門家 などを 5回 まで派遣します。
対象となる方	経営改善に意欲があり、経営診断を希望する中小企業小規模事業者の皆さまのうち、 ①山梨県信用保証協会の保証利用がある事業者 もしくは ②創業者及び創業予定者



ご利用いただいたお客様の声

- 当社の課題点および今後の経営の方向性を再確認できてよかった。
- 先生のアドバイスにより、当社の強みがはっきりと認識できました。今後は当社の強みを活かし、新たな顧客層を取り込みたいと思います。
- 今まで不透明だった社内の数値が先生のアドバイスにより見えるようになり、利益の確保につながった。

ご利用の流れは裏面をご覧ください。



山梨県信用保証協会

フリーダイヤル

0120-970-260

ご利用の流れ

利用申込

提出書類

- 「信用保証協会専門家派遣サポート事業利用申込書」
- 「個人情報の提供に関する同意書」



専門家派遣

- 最大5回を限度に専門家を派遣します。
- 専門家は**中小企業診断士**、**公認会計士**または**IT専門家**などです。
- 保証協会の職員も帯同しますので安心です。

支援策の協議

- 診断結果によっては、専門家・金融機関・お客様・保証協会
で支援策を協議します。

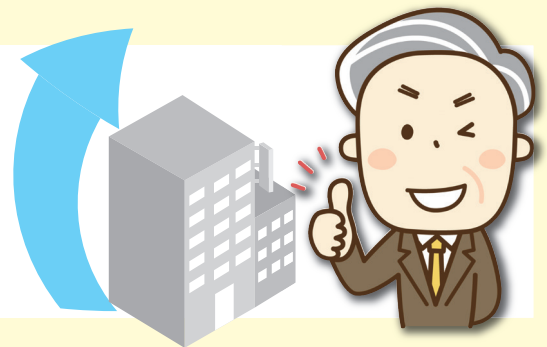
例えば……

経営改善計画書の策定（経営改善計画策定支援事業の利用も可能です。）
経営サポート会議の開催による支援機関との連携した経営支援

支援策の実施

例えば……

創業資金への保証
新規融資（保証）の実行
返済緩和による資金繰り支援の実施



山梨を支える皆様の事業を
応援します！
一緒に頑張りましょう！

山梨を支える企業とともに

山梨県信用保証協会

フリーダイヤル

0120-970-260



山梨県信用保証協会

検索

HP <https://cgc-yamanashi.or.jp/>

本店 営業部 〒400-0035 山梨県甲府市飯田 2-2-1
TEL:055-235-9700 FAX:055-232-0166
富士吉田支店 〒403-0004 山梨県富士吉田市下吉田 2-31-14
TEL:0555-22-0992 FAX:0555-22-0921