

# 保 証 概 況

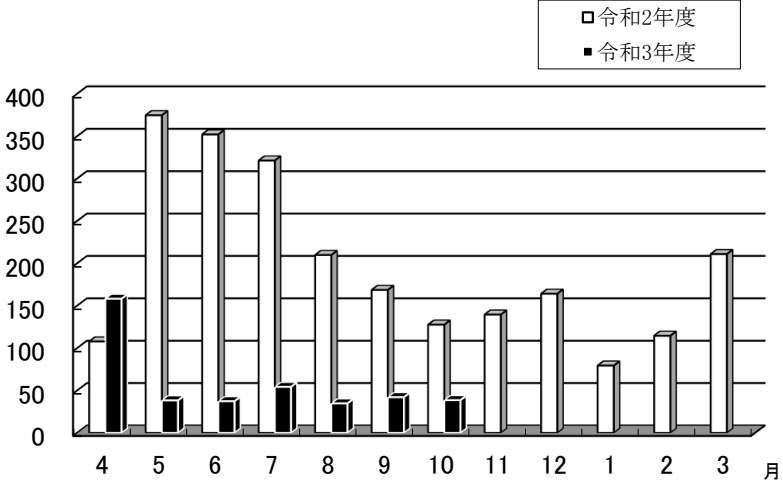
(2021. 11)

山梨県信用保証協会

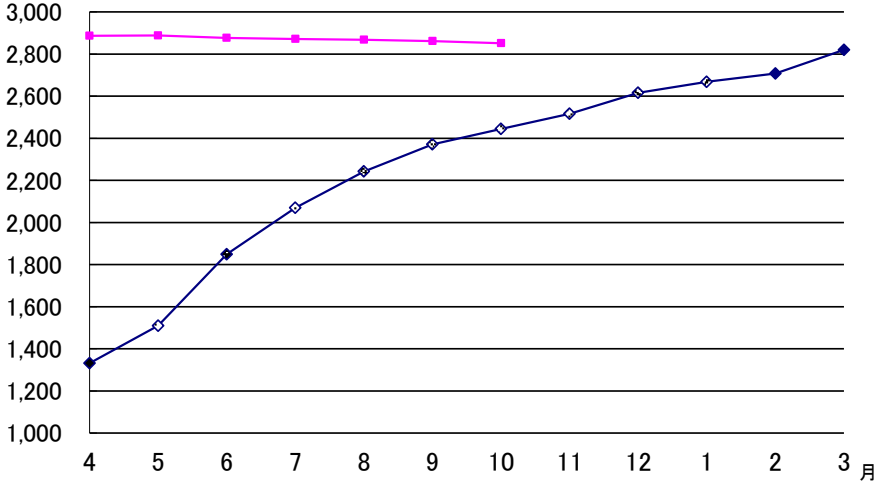
# 10月の保証状況

## 保証承諾

令和3年10月の保証承諾は、324件、3,853百万円となり前年同月比は件数 38.21%、金額 30.20% となった。



◆ 令和2年度    ◆ 令和3年度

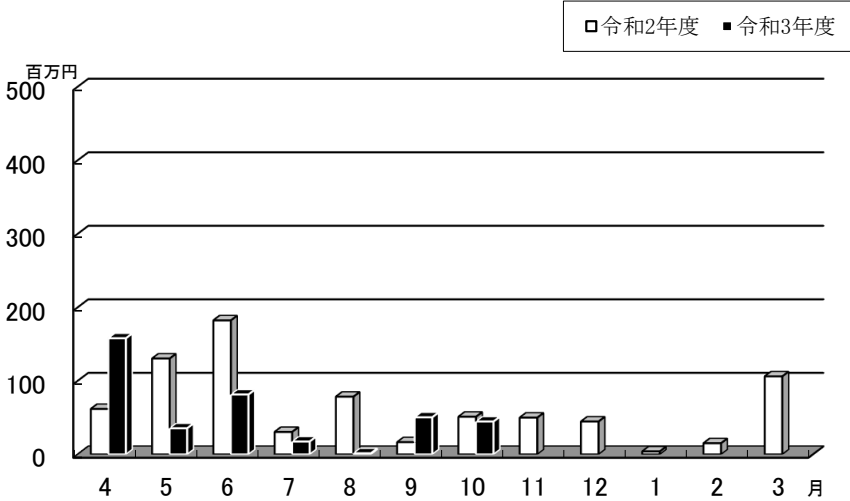


## 保証債務残高

令和3年10月の保証債務残高は件数 22,906件（前年同月比 107.15%）、金額285,118百万円（同116.65%）となった。

## 代位弁済

令和3年10月の代位弁済は、件数11件（前年同月比110.0%）金額45百万円（同87.31%）となった。



制度別保証状況

(単位：千円、%)

保証承諾						制度	保証債務残高			代位弁済年度累計 (元 利)		
10月			当年度累計				件数	金額	前年比	件数	金額	前年比
件数	金額	前年比	件数	金額	前年比							
37	652,540	66.2	335	5,343,496	91.3	一般保証	1,669	13,620,687	87.2	4	10,906	15.1
6	133,600	34.3	70	2,460,950	141.4	提携保証(注1)	1,353	17,108,933	80.8	5	97,097	73.9
1	4,800	—	5	19,000	42.0	創業	150	362,664	69.2	0	0	—
5	128,800	33.0	65	2,441,950	144.0	その他提携	1,203	16,746,270	81.1	5	97,097	81.3
202	2,554,222	122.1	1,296	14,244,381	91.1	協会制度	4,697	54,030,892	90.0	12	120,069	46.4
3	114,000	171.2	19	441,705	53.3	経営安定関連	359	4,836,948	91.6	2	59,615	167.1
0	0	—	0	0	—	景気対応緊急保証	92	1,462,398	76.0	0	0	—
0	0	—	0	0	—	東日本大震災 復興緊急保証	3	29,092	25.7	0	0	—
1	30,000	—	3	89,900	12.9	危機関連保証	25	626,709	111.2	0	0	—
27	359,992	—	115	1,507,646	—	伴走支援型特別保証	98	1,267,842	—	0	0	—
0	0	—	0	0	—	創業等関連連 創業	4	32,065	87.9	0	0	—
0	0	—	4	440,000	90.2	特定社債	69	3,688,000	110.0	0	0	—
0	0	—	3	64,500	—	財務要件型 無保証人保証	5	134,145	129.3	0	0	—
2	32,000	100.0	9	669,600	127.4	A B L	20	1,651,200	114.7	0	0	—
0	0	—	0	0	—	経営力強化	56	785,536	67.7	0	0	—
0	0	—	0	0	—	経営改善サポート	34	816,718	86.6	0	0	—
0	0	—	2	190,000	1727.3	事業承継	101	1,814,560	99.5	0	0	—
2	55,000	1100.0	15	307,000	113.7	根保証	30	646,117	86.8	0	0	—
21	577,000	93.7	94	2,540,800	66.8	当座貸越	432	13,160,417	87.4	0	0	—
96	354,500	109.4	654	2,348,100	88.9	カードローン	2,500	10,257,290	79.1	7	15,481	57.2
45	970,600	102.9	351	5,224,000	87.9	短期継続支援保証	487	6,946,876	90.1	1	30,405	377.9
5	61,130	244.0	27	421,130	112.0	その他	382	5,874,980	86.3	2	14,569	54.7
72	481,540	5.2	1,180	17,882,296	12.6	県制度	14,482	198,559,612	136.4	21	157,341	180.2
3	10,400	—	17	158,800	309.6	事業促進融資	168	720,795	84.5	0	0	—
22	88,150	271.1	95	404,860	111.0	小規模サポート融資 (小口零細企業保証)	892	2,023,035	83.0	5	6,563	158.9
5	18,040	—	96	586,915	257.2	起業家支援融資	291	1,334,964	175.4	0	0	—
5	27,500	15.5	35	394,700	25.3	不況業種対策関係	482	4,532,785	99.8	0	0	—
7	34,500	9.6	66	700,430	11.8	経済危機関係(SN4)	279	6,399,134	130.2	0	0	—
22	227,000	44.6	109	1,065,800	12.2	経済危機関係(危機関連)	411	10,228,790	142.8	1	5,024	—
0	0	—	737	14,361,841	11.5	新型コロナウイルス 感染症対策関係	11,378	169,412,310	141.7	13	117,014	—
8	75,950	421.9	25	208,950	168.2	その他	581	3,907,800	73.9	2	28,740	66.1
7	31,490	552.5	92	391,698	62.4	市町村制度	705	1,797,386	87.3	3	3,227	374.7
324	3,853,392	30.2	2,973	40,322,821	24.3	合計	22,906	285,117,510	116.7	45	388,640	70.6

注1.「提携保証」は協会と金融機関で覚書を締結した保証制度。

【2021年10月】

金融機関別保証状況

(単位：千円、%)

保 証 承 諾						金 融 機 関	保 証 債 務 残 高			代 位 弁 済 年 度 累 計 (元 利)		
10 月			当 年 度 累 計				件 数	金 額	前 年 比	件 数	金 額	前 年 比
件 数	金 額	前 年 比	件 数	金 額	前 年 比							
2	52,752	117.2	12	737,752	65.3	み ず ほ 銀 行	125	3,191,512	100.4	0	0	—
0	0	—	0	0	—	三 菱 U F J 銀 行	30	312,433	67.6	0	0	—
0	0	—	5	142,000	18.0	三 井 住 友 銀 行	77	1,698,841	75.3	0	0	—
1	15,000	25.0	17	803,000	68.7	り そ な 銀 行	149	3,410,059	114.0	0	0	—
3	67,752	39.9	34	1,682,752	52.6	都 市 銀 行 小 計	381	8,612,845	96.9	0	0	—
113	1,756,110	47.7	961	14,737,080	24.5	山 梨 中 央 銀 行	7,208	100,264,897	111.7	5	41,078	47.1
1	150,000	65.2	3	152,500	60.3	八 十 二 銀 行	29	456,995	238.4	0	0	0.0
0	0	—	0	0	—	静 岡 銀 行	3	205,750	86.9	0	0	0.0
0	0	—	2	24,900	49.8	清 水 銀 行	5	62,083	97.0	0	0	0.0
114	1,906,110	48.7	966	14,914,480	24.6	地 方 銀 行 小 計	7,245	100,989,726	111.9	5	41,078	47.1
0	0	—	3	37,700	36.0	青 梅 信 用 金 庫	18	161,527	93.2	0	0	—
71	737,290	31.3	726	10,973,715	27.3	甲 府 信 用 金 庫	4,996	69,583,207	120.7	7	19,963	14.2
48	376,030	23.3	382	4,026,680	16.1	山 梨 信 用 金 庫	3,658	38,165,173	111.9	20	205,613	245.2
0	0	—	2	10,000	—	富 士 宮 信 用 金 庫	4	66,492	99.9	0	0	—
119	1,113,320	27.8	1,113	15,048,095	23.1	信 用 金 庫 小 計	8,676	107,976,399	117.4	27	225,576	100.5
57	525,300	15.0	492	4,315,214	19.4	山 梨 県 民 信 用 組 合	3,923	39,719,025	138.9	9	27,456	19.6
28	134,490	11.5	359	4,163,260	28.3	都 留 信 用 組 合	2,563	26,142,886	115.4	3	73,569	112.2
85	659,790	14.1	851	8,478,474	22.9	信 用 組 合 小 計	6,486	65,861,911	128.5	12	101,024	49.2
2	97,520	—	7	170,120	241.5	商 工 組 合 中 央 金 庫	101	1,530,232	79.2	1	20,962	285.9
1	8,900	370.8	2	28,900	40.9	山 梨 県 信 用 農 業 会 協 同 組 合 連 合 会	9	115,034	146.9	0	0	0.0
0	0	—	0	0	—	フ ル ー ツ 山 梨 農 業 協 同 組 合	5	18,670	90.3	0	0	0.0
0	0	—	0	0	—	笛 吹 農 業 協 同 組 合	3	12,694	57.4	0	0	0.0
324	3,853,392	30.2	2,973	40,322,821	24.3	合 計	22,906	285,117,510	116.7	45	388,640	70.6

【2021年10月】

業種別保証状況

(単位：千円、%)

保 証 承 諾								業 種	保 証 債 務 残 高				代 位 弁 済 年 度 累 計 (元 利)			
10 月				当 年 度 累 計					件 数	金 額	構 成 比	前 年 比	件 数	金 額	構 成 比	前 年 比
件 数	金 額	構 成 比	前 年 比	件 数	金 額	構 成 比	前 年 比									
72	1,129,702	29.3	37.1	562	8,580,692	21.3	25.4	製 造 業	4,216	58,939,331	20.7	111.9	14	131,465	33.8	122.5
15	290,390	7.5	48.9	81	1,644,050	4.1	32.6	食 料 品 工 業	525	9,185,130	3.2	110.7	0	0	0.0	—
4	82,400	2.1	103.8	37	660,500	1.6	33.8	織 維 品 工 業	219	2,567,803	0.9	97.0	2	37,952	9.8	—
1	10,000	0.3	50.0	8	92,000	0.2	18.4	木 材・木 製 品 工 業	49	907,626	0.3	122.5	0	0	0.0	—
1	11,850	0.3	84.6	7	25,950	0.1	10.3	家 具・建 具 工 業	75	461,489	0.2	117.0	0	0	0.0	—
2	26,000	0.7	40.0	13	239,080	0.6	34.6	紙 工 業	70	1,089,395	0.4	108.8	0	0	0.0	—
0	0	0.0	—	1	25,000	0.1	55.6	製 版・製 本 業	3	50,923	0.0	96.7	0	0	0.0	—
0	0	0.0	—	1	1,500	0.0	1.2	ゴ ム 製 品 製 造 業	19	238,449	0.1	97.0	0	0	0.0	—
0	0	0.0	—	2	60,600	0.2	42.7	化 学 工 業	19	644,932	0.2	110.2	0	0	0.0	—
4	98,800	2.6	52.6	40	642,100	1.6	29.7	ゴ ム・プ ラ ス チ ッ ク 工 業	262	3,809,258	1.3	106.8	0	0	0.0	—
0	0	0.0	—	1	5,000	0.0	2.6	皮 革 工 業	8	213,176	0.1	107.7	0	0	0.0	—
1	20,000	0.5	66.7	15	337,990	0.8	42.2	窯 業	120	1,913,107	0.7	110.0	0	0	0.0	—
4	95,000	2.5	17.4	51	975,696	2.4	22.6	機 械 工 業	469	7,868,928	2.8	118.0	8	84,887	21.8	399.7
3	142,000	3.7	73.3	30	678,100	1.7	28.3	電 気 機 器 工 業	249	4,073,014	1.4	113.8	0	0	0.0	—
1	35,000	0.9	38.9	13	237,500	0.6	18.2	車 両 工 業	117	2,221,237	0.8	100.8	0	0	0.0	—
7	50,200	1.3	11.2	46	648,440	1.6	15.0	金 属 工 業	518	7,920,104	2.8	114.3	0	0	0.0	—
23	220,562	5.7	30.7	201	2,135,686	5.3	24.2	そ の 他 の 工 業	1,404	14,256,540	5.0	112.5	4	8,626	2.2	76.7
0	0	0.0	—	0	0	0.0	—	農 林 漁 業	2	12,900	0.0	92.8	0	0	0.0	—
5	27,500	0.7	183.3	14	151,500	0.4	27.0	ソ フ ト ウ ェ ア 業	77	1,343,417	0.5	139.8	0	0	0.0	—
1	20,000	0.5	100.0	1	20,000	0.0	29.4	情 報 処 理 サ ー ビ ス 業	11	161,903	0.1	91.7	0	0	0.0	—
77	703,050	18.2	21.4	685	8,098,930	20.1	22.2	建 設 業	5,079	63,336,512	22.2	119.8	7	100,847	25.9	54.6
42	676,750	17.6	40.9	387	7,769,691	19.3	29.5	卸 売 業	2,617	43,734,006	15.3	113.9	2	15,780	4.1	55.0
37	470,900	12.2	33.6	374	4,801,473	11.9	24.4	小 売 業	2,890	33,186,301	11.6	115.7	2	2,136	0.5	2.1
3	9,760	0.3	2.4	60	937,438	2.3	30.0	不 動 産 業	495	5,624,414	2.0	130.5	1	4,463	1.1	279.6
37	194,500	5.0	38.5	268	1,924,055	4.8	19.8	飲 食 店	2,080	14,309,013	5.0	119.8	12	39,721	10.2	5,210.5
9	74,400	1.9	9.7	92	1,714,500	4.3	21.4	運 送 倉 庫 業	868	14,196,544	5.0	114.3	0	0	0.0	—
0	0	0.0	—	15	109,300	0.3	15.1	印 刷 業	123	1,262,775	0.4	107.0	0	0	0.0	—
1	2,000	0.1	—	3	47,000	0.1	33.3	出 版 業	25	321,624	0.1	134.0	0	0	0.0	—
0	0	0.0	—	3	52,800	0.1	61.7	電 気・ガ ス・熱 供 給・水 道 業	204	1,231,520	0.4	74.6	0	0	0.0	—
1	2,000	0.1	22.2	4	17,900	0.0	15.9	木 材 伐 出 業	21	288,665	0.1	58.9	0	0	0.0	—
0	0	0.0	—	0	0	0.0	—	鉱 業	3	55,941	0.0	93.0	0	0	0.0	—
0	0	0.0	—	4	64,000	0.2	11.3	土 石 採 取 業	50	880,401	0.3	108.4	0	0	0.0	—
45	590,330	15.3	37.1	512	6,185,042	15.3	22.8	サ ー ビ ス 業	4,169	47,116,636	16.5	123.8	7	94,228	24.2	292.0
6	28,000	0.7	16.8	79	520,330	1.3	21.4	洗 濯・理 美 容・浴 場 業	638	4,015,022	1.4	131.1	0	0	0.0	—
1	30,000	0.8	20.7	16	177,400	0.4	15.1	物 品 賃 貸 業	125	1,950,677	0.7	123.9	0	0	0.0	—
0	0	0.0	—	2	80,000	0.2	68.4	運 輸 サ ー ビ ス 業	8	197,836	0.1	154.3	0	0	0.0	—
9	102,950	2.7	22.7	116	1,387,798	3.4	21.6	医 療・福 祉 業	882	11,108,591	3.9	121.7	3	26,664	6.9	—
2	132,000	3.4	1,650.0	10	147,900	0.4	83.8	加 工・修 理 業	57	370,863	0.1	121.9	0	0	0.0	—
3	20,000	0.5	37.0	36	335,600	0.8	26.6	そ の 他 の 生 活 関 連 サ ー ビ ス 業	258	2,480,287	0.9	121.2	1	27,770	7.1	#####
9	135,120	3.5	41.4	100	1,994,664	4.9	33.8	宿 泊 業	713	10,366,205	3.6	131.7	0	0	0.0	—
0	0	0.0	—	2	70,000	0.2	15.9	広 告 業	44	547,387	0.2	119.5	0	0	0.0	—
0	0	0.0	—	4	17,500	0.0	8.1	情 報 通 信 サ ー ビ ス 業	37	358,290	0.1	109.8	0	0	0.0	—
0	0	0.0	—	12	174,700	0.4	11.1	娯 楽 業	179	3,044,144	1.1	124.9	0	0	0.0	—
3	27,960	0.7	28.8	30	127,910	0.3	12.8	専 門 サ ー ビ ス 業	238	1,590,524	0.6	123.3	0	0	0.0	—
2	18,300	0.5	—	20	185,550	0.5	14.4	廃 棄 物 処 理 業	189	2,555,281	0.9	128.7	1	38,653	9.9	—
2	21,000	0.5	420.0	15	116,110	0.3	17.9	教 育・学 習 支 援 業	134	994,064	0.3	118.5	0	0	0.0	—
2	10,000	0.3	9.4	24	226,500	0.6	18.9	技 術 サ ー ビ ス 業	213	1,870,402	0.7	113.5	1	603	0.2	—
0	0	0.0	—	0	0	0.0	—	一 通 信・放 送 業	6	142,473	0.0	119.5	0	0	0.0	—
0	0	0.0	—	7	145,000	0.4	18.8	職 業 紹 介・労 働 者 派 遣 業	83	1,549,476	0.5	115.8	0	0	0.0	—
6	65,000	1.7	41.5	38	428,080	1.1	17.6	そ の 他 の サ ー ビ ス 業	356	3,840,281	1.3	112.3	1	538	0.1	2.9
0	0	0.0	—	1	50,000	0.1	61.7	そ の 他 サ ー ビ ス 業	9	134,833	0.0	152.1	0	0	0.0	—
0	0	0.0	—	2	13,000	0.0	6.4	保 険 業 代 理 業	48	300,933	0.1	136.3	0	0	0.0	—
0	0	0.0	—	2	7,000	0.0	5.7	イ ン タ ー ネット 付 随 サ ー ビ ス 業	18	332,895	0.1	88.0	0	0	0.0	—
324	3,853,392	100.0	30.2	2,973	40,322,821	100.0	24.3	合 計	22,906	285,117,510	100.0	116.7	45	388,640	100.0	70.8

【2021年10月】