

# 保証概況

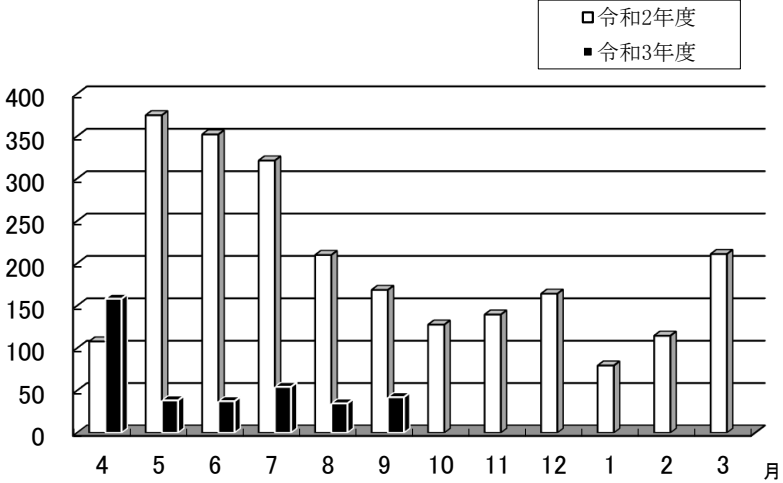
(2021. 10)

山梨県信用保証協会

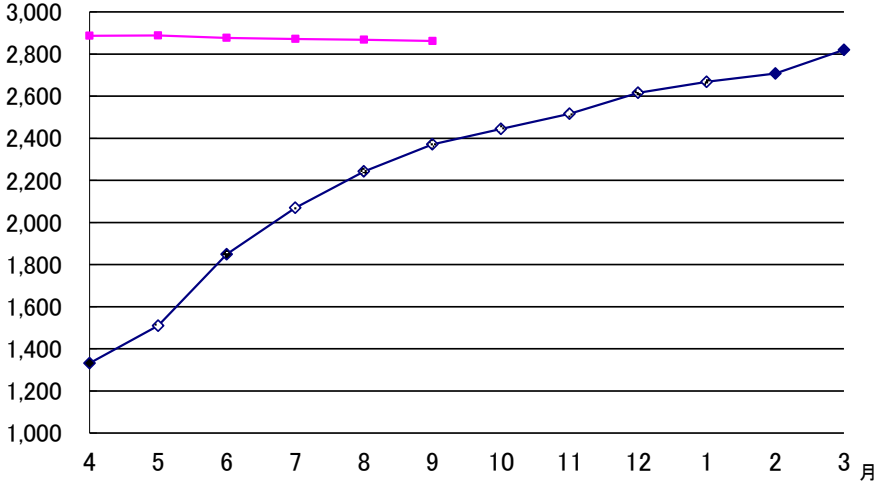
# 9月の保証状況

## 保証承諾

令和3年9月の保証承諾は、331件、4,205百万円となり前年同月比は件数 28.56%、金額 24.95% となった。



◆ 令和2年度    ◆ 令和3年度

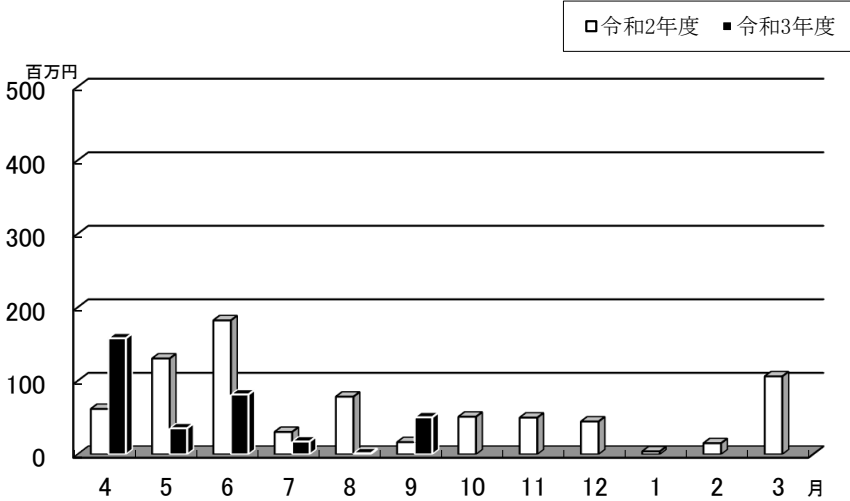


## 保証債務残高

令和3年9月の保証債務残高は、件数 22,944件（前年同月比 109.35%）、金額286,188百万円（同120.71%）となった。

## 代位弁済

令和3年9月の代位弁済は、件数4件（前年同月比66.67%）、金額50百万円（同304.63%）となった。



制度別保証状況

(単位：千円、%)

保証承諾						制度	保証債務残高			代位弁済年度累計 (元 利)		
9月			当年度累計				件数	金額	前年比	件数	金額	前年比
件数	金額	前年比	件数	金額	前年比							
52	691,846	113.4	298	4,690,956	96.4	一般保証	1,683	13,769,939	87.3	4	10,906	18.9
15	668,900	261.8	64	2,327,350	172.3	提携保証(注1)	1,361	17,359,102	81.1	4	95,535	72.7
0	0	—	4	14,200	31.4	創業	150	367,191	69.6	0	0	—
15	668,900	268.7	60	2,313,150	177.2	その他提携	1,211	16,991,912	81.4	4	95,535	80.0
167	2,086,490	101.4	1,094	11,690,159	86.3	協会制度	4,710	53,998,746	88.2	9	115,036	51.8
1	31,000	89.1	16	327,705	43.0	経営安定関連	363	4,775,988	87.0	2	59,615	167.1
0	0	—	0	0	—	景気対応緊急保証	96	1,518,900	77.5	0	0	—
0	0	—	0	0	—	東日本大震災 復興緊急保証	3	29,139	25.0	0	0	—
0	0	—	2	59,900	8.6	危機関連保証	24	601,161	109.8	0	0	—
26	314,190	—	88	1,147,654	—	伴走支援型特別保証	76	1,003,122	—	0	0	—
0	0	—	0	0	—	創業等関連連 創業	4	32,432	88.0	0	0	—
1	72,000	34.6	4	440,000	107.8	特定社債	70	3,766,640	109.1	0	0	—
0	0	—	3	64,500	—	財務要件型 無保証人保証	5	136,666	129.4	0	0	—
0	0	—	7	637,600	129.2	A B L	20	1,651,200	114.4	0	0	—
0	0	—	0	0	—	経営力強化	57	838,138	71.1	0	0	—
0	0	—	0	0	—	経営改善サポート	34	825,275	84.8	0	0	—
0	0	—	2	190,000	1727.3	事業承継	101	1,828,226	97.1	0	0	—
3	58,000	109.4	13	252,000	95.1	根保証	31	651,167	79.3	0	0	—
15	506,000	93.1	73	1,963,800	61.6	当座貸越	436	13,245,300	86.8	0	0	—
76	319,600	81.9	558	1,993,600	86.1	カードローン	2,520	10,357,414	78.7	4	10,448	54.3
38	671,400	90.5	306	4,253,400	85.1	短期継続支援保証	485	6,873,918	87.8	1	30,405	504.2
7	114,300	190.5	22	360,000	102.6	その他	385	5,864,061	84.3	2	14,569	73.2
73	648,550	4.7	1,108	17,400,756	13.1	県制度	14,482	199,249,966	145.9	14	119,291	136.6
2	25,000	925.9	14	148,400	289.3	事業促進融資	169	725,970	79.9	0	0	—
14	80,450	131.1	73	316,710	95.3	小規模サポート融資 (小口零細企業保証)	897	1,973,841	77.5	4	5,836	141.3
14	74,200	469.6	91	568,875	249.3	起業家支援融資	288	1,328,587	172.9	0	0	—
2	13,500	13.6	30	367,200	26.5	不況業種対策関係	497	4,597,470	101.1	0	0	—
13	191,000	41.8	59	665,930	11.9	経済危機関係(SN4)	272	6,357,918	135.0	0	0	—
25	248,700	67.2	87	838,800	10.2	経済危機関係(危機関連)	386	9,996,672	149.0	1	5,024	—
0	0	—	737	14,361,841	12.3	新型コロナウイルス 感染症対策関係	11,392	170,296,373	153.6	7	79,691	—
3	15,700	1414.4	17	133,000	125.2	その他	581	3,973,134	72.2	2	28,740	66.1
24	108,788	453.3	85	360,208	57.9	市町村制度	708	1,810,522	85.6	3	3,227	374.7
331	4,204,574	25.0	2,649	36,469,429	23.8	合計	22,944	286,188,276	120.7	34	343,995	68.8

注1.「提携保証」は協会と金融機関で覚書を締結した保証制度。

【2021年9月】

金融機関別保証状況

(単位：千円、%)

保 証 承 諾						金 融 機 関	保 証 債 務 残 高			代 位 弁 済 年 度 累 計 (元 利)		
9 月			当 年 度 累 計				件 数	金 額	前 年 比	件 数	金 額	前 年 比
件 数	金 額	前 年 比	件 数	金 額	前 年 比							
1	45,000	9.0	10	685,000	63.1	み ず ほ 銀 行	125	3,213,748	103.8	0	0	—
0	0	—	0	0	—	三 菱 U F J 銀 行	31	332,485	71.1	0	0	—
0	0	—	5	142,000	19.1	三 井 住 友 銀 行	78	1,725,555	73.9	0	0	—
3	162,000	73.6	16	788,000	71.1	り そ な 銀 行	150	3,434,118	116.7	0	0	—
4	207,000	28.4	31	1,615,000	53.3	都 市 銀 行 小 計	384	8,705,905	98.4	0	0	—
112	1,876,334	29.1	848	12,980,970	23.0	山 梨 中 央 銀 行	7,235	100,770,356	115.0	2	21,039	28.0
2	2,500	—	2	2,500	10.9	八 十 二 銀 行	29	459,887	236.7	0	0	0.0
0	0	—	0	0	—	静 岡 銀 行	3	206,000	86.9	0	0	0.0
0	0	—	2	24,900	49.8	清 水 銀 行	5	63,665	97.2	0	0	0.0
114	1,878,834	29.1	852	13,008,370	22.9	地 方 銀 行 小 計	7,272	101,499,908	115.2	2	21,039	28.0
1	30,000	625.0	3	37,700	51.1	青 梅 信 用 金 庫	18	163,132	113.7	0	0	—
64	725,940	21.3	655	10,236,425	27.1	甲 府 信 用 金 庫	4,999	69,949,861	123.9	5	14,993	10.8
55	545,400	25.1	334	3,650,650	15.7	山 梨 信 用 金 庫	3,650	38,223,871	115.5	16	190,485	227.2
0	0	—	2	10,000	—	富 士 宮 信 用 金 庫	4	66,509	99.9	0	0	—
120	1,301,340	23.3	994	13,934,775	22.8	信 用 金 庫 小 計	8,671	108,403,373	120.8	21	205,478	92.3
50	427,100	18.4	435	3,789,914	20.2	山 梨 県 民 信 用 組 合	3,924	39,628,795	149.4	7	22,948	22.3
41	368,700	20.9	331	4,028,770	29.8	都 留 信 用 組 合	2,575	26,266,573	120.6	3	73,569	112.2
91	795,800	19.5	766	7,818,684	24.2	信 用 組 合 小 計	6,499	65,895,368	136.4	10	96,516	57.3
1	1,600	100.0	5	72,600	103.1	商 工 組 合 中 央 金 庫	102	1,544,227	78.8	1	20,962	285.9
1	20,000	—	1	20,000	29.3	山 梨 県 信 用 農 業 協 同 組 合 連 合 会	8	107,110	139.9	0	0	0.0
0	0	—	0	0	—	フ ル ー ツ 山 梨 農 業 協 同 組 合	5	18,907	90.8	0	0	0.0
0	0	—	0	0	—	笛 吹 農 業 協 同 組 合	3	13,478	58.9	0	0	0.0
331	4,204,574	25.0	2,649	36,469,429	23.8	合 計	22,944	286,188,276	120.7	34	343,995	68.8

【2021年9月】

## 業種別保証状況

(単位：千円、%)

保 証 承 諾								業 種	保 証 債 務 残 高				代 位 弁 済 年 度 累 計 (元 利)			
9 月				当 年 度 累 計					件 数	金 額	構 成 比	前 年 比	件 数	金 額	構 成 比	前 年 比
件 数	金 額	構 成 比	前 年 比	件 数	金 額	構 成 比	前 年 比									
62	1,079,996	25.7	30.1	490	7,450,990	20.4	24.3	製 造 業	4,229	59,276,421	20.7	115.8	14	131,465	38.2	122.5
9	273,100	6.5	57.1	66	1,353,660	3.7	30.4	食 料 品 工 業	526	9,134,669	3.2	115.5	0	0	0.0	—
0	0	0.0	—	33	578,100	1.6	30.8	織 維 品 工 業	221	2,586,726	0.9	97.1	2	37,952	11.0	—
0	0	0.0	—	7	82,000	0.2	17.1	木 材・木 製 品 工 業	47	898,344	0.3	120.0	0	0	0.0	—
1	2,600	0.1	6.2	6	14,100	0.0	5.9	家 具・建 具 工 業	75	465,320	0.2	124.1	0	0	0.0	—
1	20,000	0.5	66.7	11	213,080	0.6	34.0	紙 工 業	70	1,093,733	0.4	114.5	0	0	0.0	—
0	0	0.0	—	1	25,000	0.1	55.6	製 版・製 本 業	3	51,225	0.0	181.8	0	0	0.0	—
0	0	0.0	—	1	1,500	0.0	1.4	ゴ ム 製 品 製 造 業	20	240,446	0.1	103.1	0	0	0.0	—
0	0	0.0	—	2	60,600	0.2	42.7	化 学 工 業	21	697,321	0.2	118.6	0	0	0.0	—
5	102,000	2.4	43.8	36	543,300	1.5	27.5	ゴ ム・プ ラ ス チ ュ 工 業	261	3,828,974	1.3	108.2	0	0	0.0	—
0	0	0.0	—	1	5,000	0.0	2.6	皮 革 工 業	8	214,684	0.1	108.5	0	0	0.0	—
2	22,000	0.5	16.9	14	317,990	0.9	41.2	窯 業	120	1,922,399	0.7	110.5	0	0	0.0	—
9	186,096	4.4	25.7	47	880,696	2.4	23.3	機 械 工 業	472	7,960,647	2.8	123.7	8	84,887	24.7	399.7
4	84,600	2.0	23.2	27	536,100	1.5	24.3	電 気 機 器 工 業	250	4,075,239	1.4	117.7	0	0	0.0	—
1	10,000	0.2	21.7	12	202,500	0.6	16.7	車 両 工 業	117	2,236,849	0.8	105.0	0	0	0.0	—
2	12,000	0.3	3.5	39	598,240	1.6	15.4	金 属 工 業	524	8,087,014	2.8	119.9	0	0	0.0	—
26	361,600	8.6	35.9	178	1,915,124	5.3	23.6	そ の 他 の 工 業	1,404	14,256,230	5.0	115.4	4	8,626	2.5	76.7
0	0	0.0	—	0	0	0.0	—	農 林 漁 業	2	12,984	0.0	92.8	0	0	0.0	—
2	6,000	0.1	7.5	9	124,000	0.3	22.7	ソ フ ト ウ ェ ア 業	77	1,350,673	0.5	148.3	0	0	0.0	—
0	0	0.0	—	0	0	0.0	—	情 報 処 理 サ ー ビ ス 業	11	162,944	0.1	118.1	0	0	0.0	—
74	859,700	20.4	19.6	608	7,395,880	20.3	22.3	建 設 業	5,098	63,542,360	22.2	125.0	5	93,420	27.2	69.1
36	763,700	18.2	36.0	345	7,092,941	19.4	28.8	卸 売 業	2,618	43,898,975	15.3	116.2	1	7,949	2.3	27.7
55	534,650	12.7	31.3	337	4,330,573	11.9	23.7	小 売 業	2,885	33,326,119	11.6	118.5	2	2,136	0.6	2.2
5	60,188	1.4	14.1	57	927,678	2.5	34.2	不 動 産 業	494	5,623,970	2.0	143.9	1	4,463	1.3	279.6
27	196,520	4.7	27.5	231	1,729,555	4.7	18.8	飲 食 店	2,081	14,317,584	5.0	123.2	5	10,872	3.2	1,426.2
11	171,500	4.1	19.9	83	1,640,100	4.5	22.7	運 送 倉 庫 業	865	14,227,340	5.0	120.2	0	0	0.0	—
0	0	0.0	—	15	109,300	0.3	15.5	印 刷 業	124	1,269,745	0.4	110.3	0	0	0.0	—
0	0	0.0	—	2	45,000	0.1	31.9	出 版 業	25	322,741	0.1	134.0	0	0	0.0	—
0	0	0.0	—	3	52,800	0.1	61.7	電 気・ガ ス・熱 供 給・水 道 業	206	1,259,006	0.4	73.5	0	0	0.0	—
1	4,900	0.1	—	3	15,900	0.0	15.4	木 材 伐 出 業	20	289,080	0.1	58.8	0	0	0.0	—
0	0	0.0	—	0	0	0.0	—	鉱 業	3	56,293	0.0	93.0	0	0	0.0	—
0	0	0.0	—	4	64,000	0.2	12.1	土 石 採 取 業	50	885,403	0.3	124.6	0	0	0.0	—
60	533,420	12.7	19.4	467	5,594,712	15.3	21.9	サ ー ビ ス 業	4,179	47,256,997	16.5	128.1	6	93,690	27.2	290.3
7	59,250	1.4	37.6	73	492,330	1.3	21.7	洗 濯・理 美 容・浴 場 業	639	4,024,103	1.4	134.4	0	0	0.0	—
3	18,800	0.4	13.1	15	147,400	0.4	14.3	物 品 賃 貸 業	124	1,933,519	0.7	126.0	0	0	0.0	—
0	0	0.0	—	2	80,000	0.2	68.4	運 輸 サ ー ビ ス 業	8	198,910	0.1	154.4	0	0	0.0	—
13	149,400	3.6	21.8	107	1,284,848	3.5	21.5	医 療・福 祉 業	884	11,110,650	3.9	126.2	3	26,664	7.8	—
3	7,400	0.2	—	8	15,900	0.0	9.4	加 工・修 理 業	58	376,562	0.1	126.5	0	0	0.0	—
8	43,000	1.0	42.0	33	315,600	0.9	26.1	そ の 他 の 生 活 関 連 サ ー ビ ス 業	258	2,492,295	0.9	126.8	1	27,770	8.1	#####
9	129,600	3.1	16.3	91	1,859,544	5.1	33.3	宿 泊 業	712	10,355,870	3.6	138.9	0	0	0.0	—
0	0	0.0	—	2	70,000	0.2	15.9	広 告 業	44	548,982	0.2	119.7	0	0	0.0	—
0	0	0.0	—	4	17,500	0.0	8.1	情 報 通 信 サ ー ビ ス 業	37	360,428	0.1	109.9	0	0	0.0	—
2	8,000	0.2	50.6	12	174,700	0.5	11.3	娯 楽 業	180	3,054,292	1.1	125.8	0	0	0.0	—
4	10,000	0.2	5.4	27	99,950	0.3	11.1	専 門 サ ー ビ ス 業	242	1,678,187	0.6	135.1	0	0	0.0	—
2	20,000	0.5	10.3	18	167,250	0.5	13.0	廃 棄 物 処 理 業	188	2,536,902	0.9	129.1	1	38,653	11.2	—
4	30,670	0.7	38.3	13	95,110	0.3	14.7	教 育・学 習 支 援 業	135	1,001,235	0.3	124.8	0	0	0.0	—
0	0	0.0	—	22	216,500	0.6	19.8	技 術 サ ー ビ ス 業	213	1,878,246	0.7	116.4	1	603	0.2	—
0	0	0.0	—	0	0	0.0	—	一 通 信・放 送 業	6	142,813	0.0	117.1	0	0	0.0	—
0	0	0.0	—	7	145,000	0.4	20.2	職 業 紹 介・派 遣 業	83	1,559,249	0.5	121.8	0	0	0.0	—
5	57,300	1.4	70.4	32	363,080	1.0	16.0	そ の 他 の サ ー ビ ス 業	359	3,868,899	1.4	114.0	0	0	0.0	—
0	0	0.0	—	1	50,000	0.1	61.7	そ の 他 サ ー ビ ス 業	9	135,856	0.0	152.7	0	0	0.0	—
0	0	0.0	—	2	13,000	0.0	7.1	保 険 兼 介 代 理 業	48	302,284	0.1	175.7	0	0	0.0	—
0	0	0.0	—	2	7,000	0.0	5.9	イ ン タ ー ネ ッ ト 付 随 サ ー ビ ス 業	19	333,959	0.1	88.9	0	0	0.0	—
331	4,204,574	100.0	25.0	2,649	36,469,429	100.0	23.8	合 計	22,944	286,188,276	100.0	120.7	34	343,995	100.0	68.8

【2021年9月】