

# 保証概況

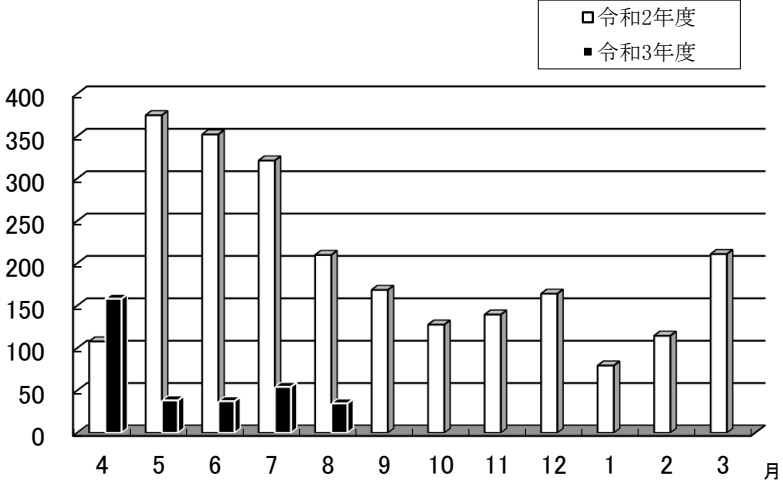
(2021. 9)

山梨県信用保証協会

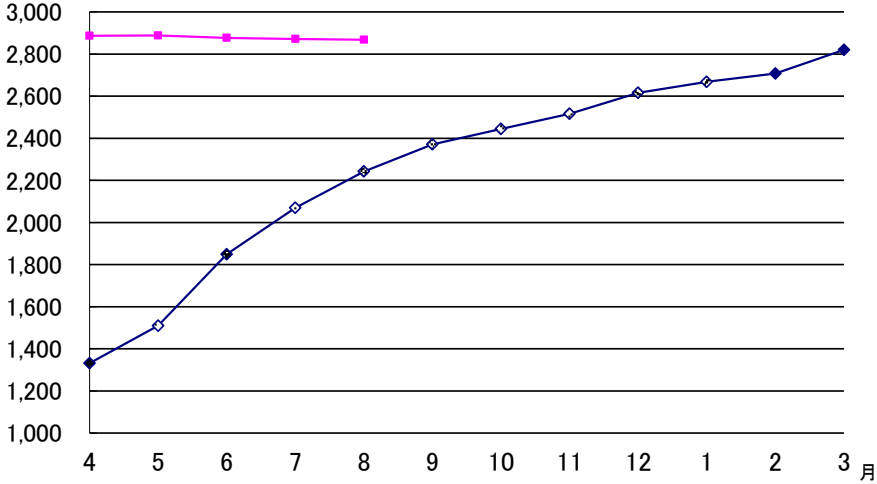
# 8月の保証状況

## 保証承諾

令和3年8月の保証承諾は、312件、3,471百万円となり前年同月比は件数 23.60%、金額 16.55% となった。



令和2年度 令和3年度

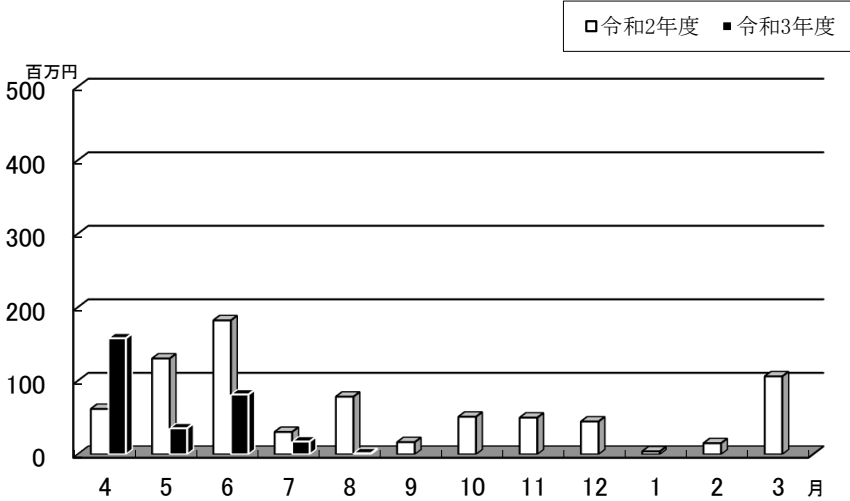


## 保証債務残高

令和3年8月の保証債務残高は、件数 22,997件（前年同月比 112.97%）、金額286,771百万円（同127.91%）となった。

## 代位弁済

令和3年8月の代位弁済は、件数2件（前年同月比28.57%）、金額1百万円（同1.87%）となった。



制度別保証状況

(単位：千円、%)

保証承諾						制度	保証債務残高			代位弁済年度累計 (元 利)		
8月			当年度累計				件数	金額	前年比	件数	金額	前年比
件数	金額	前年比	件数	金額	前年比							
47	773,000	119.3	246	3,999,110	93.9	一般保証	1,688	13,722,808	85.8	3	8,371	14.7
12	281,600	126.5	49	1,658,450	151.5	提携保証(注1)	1,380	17,492,112	79.7	4	95,535	80.0
2	5,600	—	4	14,200	36.8	創業	152	375,178	67.2	0	0	—
10	276,000	124.0	45	1,644,250	155.7	その他提携	1,228	17,116,934	80.1	4	95,535	80.0
174	1,745,520	106.3	927	9,603,669	83.6	協会制度	4,754	54,036,969	87.6	9	115,036	51.9
5	141,290	403.7	15	296,705	40.8	経営安定関連	375	4,817,938	86.5	2	59,615	167.1
0	0	—	0	0	—	景気対応緊急保証	97	1,524,876	76.6	0	0	—
0	0	—	0	0	—	東日本大震災 復興緊急保証	4	31,185	25.6	0	0	—
0	0	—	2	59,900	8.9	危機関連保証	25	624,114	117.4	0	0	—
14	184,630	—	62	833,464	—	伴走支援型特別保証	58	785,417	—	0	0	—
0	0	—	0	0	—	創業等関連 創業	4	32,800	88.2	0	0	—
2	288,000	—	3	368,000	184.0	特定社債	69	3,706,640	113.7	0	0	—
0	0	—	3	64,500	—	財務要件型 無保証人保証	5	138,853	129.2	0	0	—
1	5,600	12.3	7	637,600	129.2	A B L	20	1,651,200	114.4	0	0	—
0	0	—	0	0	—	経営力強化	57	851,374	68.8	0	0	—
0	0	—	0	0	—	経営改善サポート	34	833,832	84.9	0	0	—
0	0	—	2	190,000	1727.3	事業承継	101	1,841,832	96.1	0	0	—
2	20,000	33.3	10	194,000	91.5	根保証	29	621,167	75.6	0	0	—
9	160,000	34.4	58	1,457,800	55.1	当座貸越	445	13,317,392	87.2	0	0	—
101	378,400	108.8	482	1,674,000	86.9	カードローン	2,554	10,510,388	78.6	4	10,448	56.6
36	507,400	85.4	268	3,582,000	84.2	短期継続支援保証	487	6,855,960	86.9	1	30,405	504.2
4	60,200	—	15	245,700	84.5	その他	390	5,892,001	83.2	2	14,569	73.2
64	593,340	3.2	1,035	16,752,206	14.1	県制度	14,478	199,733,424	163.2	11	71,426	84.8
7	89,900	—	12	123,400	253.9	事業促進融資	173	685,032	72.8	0	0	—
17	67,860	266.1	59	236,260	87.2	小規模サポート融資 (小口零細企業保証)	901	1,955,725	74.0	3	5,821	427.9
10	85,580	372.1	77	494,675	232.9	起業家支援融資	276	1,261,036	167.1	0	0	—
4	88,000	51.8	28	353,700	27.5	不況業種対策関係	516	4,602,395	98.5	0	0	—
11	102,000	28.3	46	474,930	9.3	経済危機関係(SN4)	259	6,247,048	142.7	0	0	—
13	153,000	16.7	62	590,100	7.5	経済危機関係(危機関連)	363	9,829,616	150.5	1	5,024	—
0	0	—	737	14,361,841	13.8	新型コロナウイルス 感染症対策関係	11,401	171,029,248	176.8	6	59,611	—
2	7,000	35.0	14	117,300	111.6	その他	589	4,123,324	71.9	1	970	2.2
15	77,760	396.7	61	251,420	42.0	市町村制度	697	1,785,603	80.9	3	3,227	374.7
312	3,471,220	16.6	2,318	32,264,855	23.6	合計	22,997	286,770,915	127.9	30	293,595	60.8

注1.「提携保証」は協会と金融機関で覚書を締結した保証制度。

【2021年8月】

金融機関別保証状況

(単位：千円、%)

保 証 承 諾						金 融 機 関	保 証 債 務 残 高			代 位 弁 済 年 度 累 計 (元 利)		
8 月			当 年 度 累 計				件 数	金 額	前 年 比	件 数	金 額	前 年 比
件 数	金 額	前 年 比	件 数	金 額	前 年 比							
1	80,000	42.1	9	640,000	109.4	み ず ほ 銀 行	125	3,245,078	118.8	0	0	—
0	0	—	0	0	—	三 菱 U F J 銀 行	31	347,337	72.4	0	0	—
1	2,000	1.3	5	142,000	19.1	三 井 住 友 銀 行	78	1,751,969	77.3	0	0	—
3	308,000	131.1	13	626,000	70.5	り そ な 銀 行	153	3,394,401	120.1	0	0	—
5	390,000	66.1	27	1,408,000	61.3	都 市 銀 行 小 計	387	8,738,785	105.2	0	0	—
101	1,199,030	16.6	736	11,104,636	22.2	山 梨 中 央 銀 行	7,267	101,005,691	121.8	2	21,039	33.8
0	0	—	0	0	—	八 十 二 銀 行	27	460,278	233.8	0	0	0.0
0	0	—	0	0	—	静 岡 銀 行	3	206,000	86.8	0	0	0.0
0	0	—	2	24,900	49.8	清 水 銀 行	5	60,182	89.9	0	0	0.0
101	1,199,030	16.6	738	11,129,536	22.1	地 方 銀 行 小 計	7,302	101,732,150	121.9	2	21,039	33.8
0	0	—	2	7,700	11.2	青 梅 信 用 金 庫	17	134,693	96.3	0	0	—
67	886,920	15.3	591	9,510,485	27.7	甲 府 信 用 金 庫	5,026	70,302,632	130.0	4	14,978	10.8
50	369,670	14.5	279	3,105,250	14.7	山 梨 信 用 金 庫	3,647	38,273,084	121.6	13	140,099	167.1
1	5,000	—	2	10,000	—	富 士 宮 信 用 金 庫	4	66,509	99.9	0	0	—
118	1,261,590	15.1	874	12,633,435	22.7	信 用 金 庫 小 計	8,694	108,776,918	126.9	17	155,078	69.6
46	284,700	9.3	385	3,362,814	20.4	山 梨 県 民 信 用 組 合	3,910	39,539,039	163.5	7	22,948	23.1
42	335,900	19.2	290	3,660,070	31.1	都 留 信 用 組 合	2,582	26,257,629	128.8	3	73,569	112.2
88	620,600	12.9	675	7,022,884	24.9	信 用 組 合 小 計	6,492	65,796,668	147.6	10	96,516	58.6
0	0	—	4	71,000	103.1	商 工 組 合 中 央 金 庫	106	1,584,909	79.5	1	20,962	285.9
0	0	—	0	0	—	山 梨 県 信 用 農 業 協 同 組 合 連 合 会	8	108,085	140.5	0	0	0.0
0	0	—	0	0	—	フ ル ー ツ 山 梨 農 業 協 同 組 合	5	19,137	91.2	0	0	0.0
0	0	—	0	0	—	笛 吹 農 業 協 同 組 合	3	14,262	60.3	0	0	0.0
312	3,471,220	16.6	2,318	32,264,855	23.6	合 計	22,997	286,770,915	127.9	30	293,595	60.8

【2021年8月】

## 業種別保証状況

(単位：千円、%)

保 証 承 諾								業 種	保 証 債 務 務 高				代 位 弁 済 年 度 累 計 (元 利)			
8 月				当 年 度 累 計					件 数	金 額	構 成 比	前 年 比	件 数	金 額	構 成 比	前 年 比
件 数	金 額	構 成 比	前 年 比	件 数	金 額	構 成 比	前 年 比									
58	589,070	17.0	13.6	428	6,370,994	19.7	23.5	製 造 業	4,252	59,543,210	20.8	122.7	13	131,450	44.8	122.5
5	84,000	2.4	15.4	57	1,080,560	3.3	27.2	食 料 品 工 業	528	9,187,597	3.2	119.1	0	0	0.0	—
5	20,000	0.6	11.4	33	578,100	1.8	31.5	織 維 品 工 業	222	2,601,692	0.9	100.5	2	37,952	12.9	—
1	3,000	0.1	2.0	7	82,000	0.3	17.2	木 材・木 製 品 工 業	47	901,655	0.3	129.3	0	0	0.0	—
1	3,500	0.1	5.9	5	11,500	0.0	5.9	家 具・建 具 工 業	75	466,660	0.2	141.0	0	0	0.0	—
0	0	0.0	—	10	193,080	0.6	32.4	紙 工 業	69	1,078,072	0.4	122.6	0	0	0.0	—
0	0	0.0	—	1	25,000	0.1	125.0	製 版・製 本 業	3	51,527	0.0	179.5	0	0	0.0	—
0	0	0.0	—	1	1,500	0.0	1.4	ゴ ム 製 品 製 造 業	20	242,451	0.1	112.4	0	0	0.0	—
0	0	0.0	—	2	60,600	0.2	42.7	化 学 工 業	21	699,711	0.2	118.5	0	0	0.0	—
3	16,800	0.5	4.0	31	441,300	1.4	25.3	ゴ ム・プ ラ ス チ ッ ク 工 業	262	3,820,530	1.3	117.7	0	0	0.0	—
0	0	0.0	—	1	5,000	0.0	2.6	皮 革 工 業	8	216,192	0.1	109.2	0	0	0.0	—
1	20,000	0.6	9.1	12	295,990	0.9	46.1	窯 業	120	1,932,907	0.7	125.2	0	0	0.0	—
5	13,500	0.4	2.9	38	694,600	2.2	22.7	機 械 工 業	476	8,015,855	2.8	134.5	8	84,887	28.9	399.7
0	0	0.0	—	23	451,500	1.4	24.6	電 気 機 器 工 業	255	4,078,130	1.4	127.9	0	0	0.0	—
1	10,000	0.3	10.9	11	192,500	0.6	16.5	車 両 工 業	119	2,262,259	0.8	105.8	0	0	0.0	—
4	28,200	0.8	5.1	37	586,240	1.8	16.6	金 属 工 業	532	8,172,058	2.8	125.3	0	0	0.0	—
32	390,070	11.2	12.6	152	1,553,524	4.8	21.9	そ の 他 の 工 業	1,403	14,263,522	5.0	121.6	3	8,611	2.9	76.6
0	0	0.0	—	0	0	0.0	—	農 林 漁 業	2	13,068	0.0	92.8	0	0	0.0	—
0	0	0.0	—	7	118,000	0.4	25.3	ソ フ ト ウ ェ ア 業	78	1,374,929	0.5	167.0	0	0	0.0	—
0	0	0.0	—	0	0	0.0	—	情 報 処 理 サ ー ビ ス 業	12	164,397	0.1	117.9	0	0	0.0	—
76	720,800	20.8	13.8	534	6,536,180	20.3	22.8	建 設 業	5,116	63,779,734	22.2	135.0	5	93,420	31.8	70.5
49	906,500	26.1	30.9	309	6,329,241	19.6	28.1	卸 売 業	2,626	43,823,487	15.3	121.0	1	7,949	2.7	27.7
37	414,390	11.9	17.9	282	3,795,923	11.8	22.9	小 売 業	2,883	33,346,260	11.6	123.9	2	2,136	0.7	2.5
11	271,060	7.8	59.4	52	867,490	2.7	37.9	不 動 産 業	497	5,675,897	2.0	160.1	1	4,463	1.5	279.6
19	67,300	1.9	9.9	204	1,533,035	4.8	18.1	飲 食 店	2,081	14,325,952	5.0	129.3	5	10,872	3.7	—
4	79,600	2.3	7.6	72	1,468,600	4.6	23.1	運 送 倉 庫 業	867	14,232,356	5.0	127.2	0	0	0.0	—
2	21,000	0.6	42.0	15	109,300	0.3	18.9	印 刷 業	125	1,277,063	0.4	119.2	0	0	0.0	—
0	0	0.0	—	2	45,000	0.1	34.4	出 版 業	25	323,849	0.1	139.7	0	0	0.0	—
1	24,800	0.7	248.0	3	52,800	0.2	61.7	電 気・ガ ス・熱 供 給・水 道 業	207	1,285,041	0.4	72.9	0	0	0.0	—
0	0	0.0	—	2	11,000	0.0	10.6	木 材 伐 出 業	20	287,513	0.1	58.9	0	0	0.0	—
0	0	0.0	—	0	0	0.0	—	鉱 業	3	56,645	0.0	271.4	0	0	0.0	—
1	34,000	1.0	17.5	4	64,000	0.2	13.9	土 石 採 取 業	51	890,391	0.3	124.6	0	0	0.0	—
52	334,700	9.6	9.3	407	5,061,292	15.7	22.2	サ ー ビ ス 業	4,177	47,284,823	16.5	136.5	3	43,305	14.7	145.8
7	36,600	1.1	18.8	66	433,080	1.3	20.5	洗 濯・理 美 容・浴 場 業	638	4,021,637	1.4	138.0	0	0	0.0	—
2	3,500	0.1	1.3	12	128,600	0.4	14.5	物 品 賃 貸 業	120	1,925,539	0.7	139.2	0	0	0.0	—
0	0	0.0	—	2	80,000	0.2	68.4	運 輸 サ ー ビ ス 業	9	200,019	0.1	154.5	0	0	0.0	—
13	91,960	2.6	10.0	94	1,135,448	3.5	21.4	医 療・福 祉 業	882	11,144,978	3.9	135.6	1	4,049	1.4	—
2	3,000	0.1	18.2	5	8,500	0.0	5.1	加 工・修 理 業	60	379,244	0.1	131.1	0	0	0.0	—
3	5,200	0.1	4.0	25	272,600	0.8	24.7	そ の 他 の 生 活 関 連 サ ー ビ ス 業	254	2,492,361	0.9	133.3	0	0	0.0	—
5	65,700	1.9	10.8	82	1,729,944	5.4	36.2	宿 泊 業	713	10,315,717	3.6	147.9	0	0	0.0	—
0	0	0.0	—	2	70,000	0.2	18.9	広 告 業	45	554,276	0.2	131.4	0	0	0.0	—
0	0	0.0	—	4	17,500	0.1	8.1	情 報 通 信 サ ー ビ ス 業	37	362,566	0.1	112.1	0	0	0.0	—
1	20,000	0.6	7.3	10	166,700	0.5	10.9	娯 楽 業	180	3,050,672	1.1	126.6	0	0	0.0	—
2	5,500	0.2	4.2	23	89,950	0.3	12.6	専 門 サ ー ビ ス 業	241	1,681,275	0.6	158.1	0	0	0.0	—
5	61,500	1.8	44.6	16	147,250	0.5	13.5	廃 棄 物 処 理 業	189	2,547,735	0.9	146.4	1	38,653	13.2	—
1	3,740	0.1	6.9	9	64,440	0.2	11.4	教 育・学 習 支 援 業	139	1,005,849	0.4	131.0	0	0	0.0	—
5	7,500	0.2	3.2	22	216,500	0.7	21.5	技 術 サ ー ビ ス 業	212	1,887,910	0.7	125.1	1	603	0.2	—
0	0	0.0	—	0	0	0.0	—	通 信・放 送 業	6	143,154	0.0	114.8	0	0	0.0	—
1	5,000	0.1	2.9	7	145,000	0.4	25.1	職 業 紹 介・労 働 者 派 遣 業	84	1,571,415	0.5	142.2	0	0	0.0	—
5	25,500	0.7	8.4	27	305,780	0.9	14.0	そ の 他 の 事 業 サ ー ビ ス 業	359	3,863,598	1.3	116.9	0	0	0.0	—
0	0	0.0	—	1	50,000	0.2	62.5	そ の 他 サ ー ビ ス 業	9	136,878	0.0	155.2	0	0	0.0	—
1	3,000	0.1	23.6	2	13,000	0.0	13.7	保 険 媒 介 代 理 業	48	303,676	0.1	205.1	0	0	0.0	—
1	5,000	0.1	46.7	2	7,000	0.0	5.9	イ ン タ ー ネ ッ ト 付 随 サ ー ビ ス 業	19	335,020	0.1	88.9	0	0	0.0	—
312	3,471,220	100.0	16.8	2,318	32,264,855	100.0	23.6	合 計	22,897	286,770,915	100.0	127.9	30	283,595	100.0	60.8

【2021年8月】