

保証概況

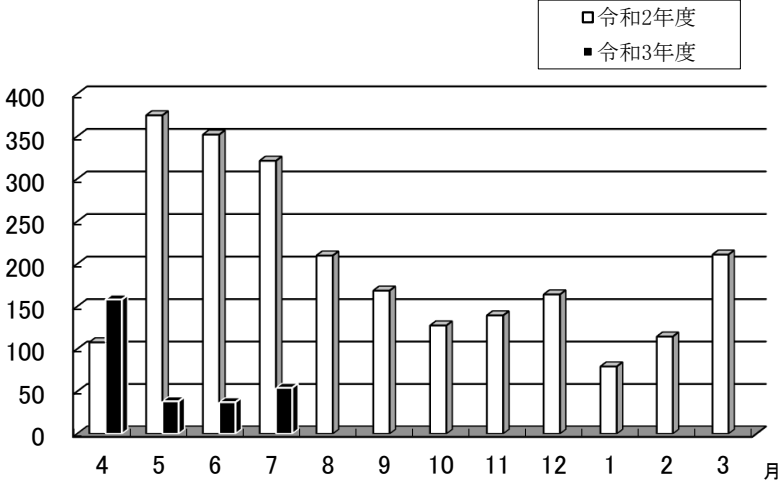
(2021. 8)

山梨県信用保証協会

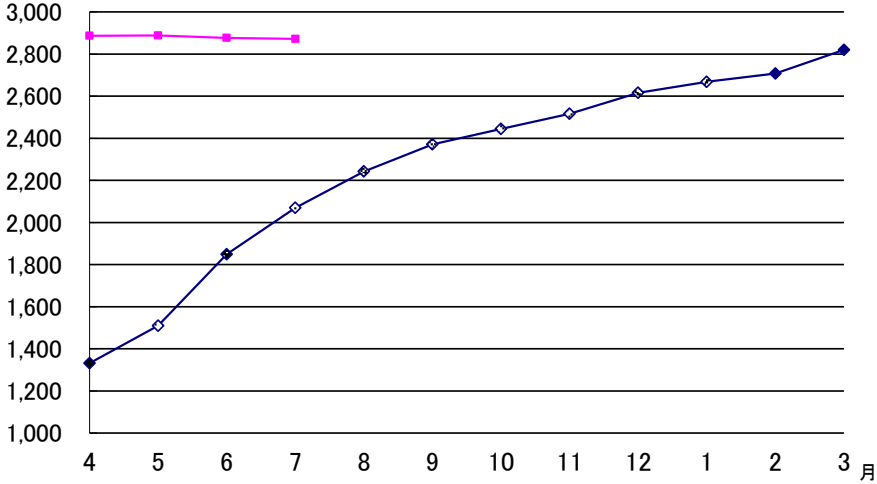
7月の保証状況

保証承諾

令和3年7月の保証承諾は、410件、5,421百万円となり前年同月比は件数 22.33%、金額 16.88% となった。



◆ 令和2年度 ◆ 令和3年度

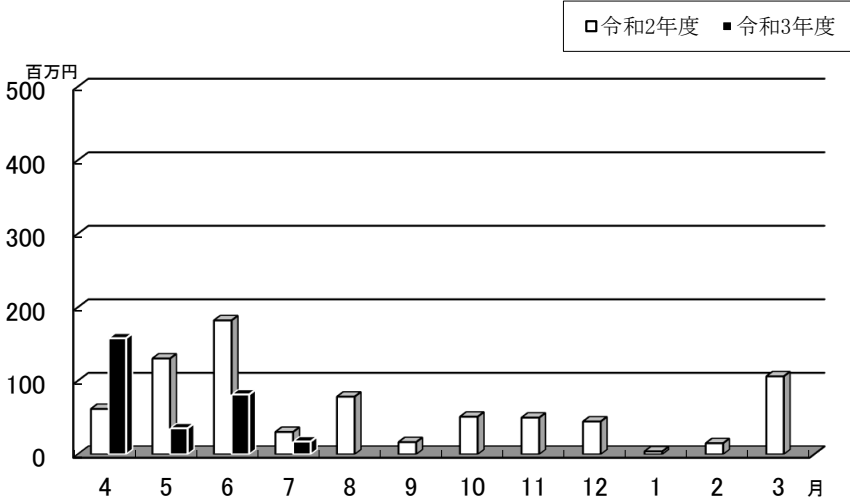


保証債務残高

令和3年7月の保証債務残高は、件数 23,055件（前年同月比 118.04%）、金額287,198百万円（同138.77%）となった。

代位弁済

令和3年7月の代位弁済は、件数7件（前年同月比100.00%）金額17百万円（同57.34%）となった。



制度別保証状況

(単位：千円、%)

保証承諾						制度	保証債務残高			代位弁済年度累計 (元 利)		
7月			当年度累計				件数	金額	前年比	件数	金額	前年比
件数	金額	前年比	件数	金額	前年比							
71	1,236,470	107.7	199	3,226,110	89.4	一般保証	1,693	13,680,809	83.4	3	8,371	15.0
15	591,500	259.5	37	1,376,850	157.8	提携保証(注1)	1,384	17,553,346	77.7	4	95,535	137.0
0	0	—	2	8,600	22.3	創業	142	376,732	65.7	0	0	—
15	591,500	295.0	35	1,368,250	164.1	その他提携	1,242	17,176,614	78.1	4	95,535	137.0
235	2,989,290	97.6	753	7,858,149	79.9	協会制度	4,797	54,019,587	86.2	8	114,305	58.9
5	74,000	355.0	10	155,415	22.4	経営安定関連	379	4,750,805	83.3	2	59,615	167.1
0	0	—	0	0	—	景気対応緊急保証	98	1,530,975	73.9	0	0	—
0	0	—	0	0	—	東日本大震災 復興緊急保証	5	32,160	25.7	0	0	—
0	0	—	2	59,900	9.6	危機関連保証	25	639,066	134.4	0	0	—
25	276,290	—	48	648,834	—	伴走支援型特別保証	36	562,143	—	0	0	—
0	0	—	0	0	—	創業等関連連 創業	4	33,167	88.3	0	0	—
0	0	—	1	80,000	40.0	特定社債	68	3,451,920	105.2	0	0	—
0	0	—	3	64,500	—	財務要件型 無保証人保証	5	141,708	120.8	0	0	—
2	320,000	200.0	6	632,000	141.1	A B L	20	1,651,200	114.4	0	0	—
0	0	—	0	0	—	経営力強化	57	864,609	67.6	0	0	—
0	0	—	0	0	—	経営改善サポート	34	842,390	83.4	0	0	—
1	110,000	—	2	190,000	1727.3	事業承継	100	1,751,155	90.6	0	0	—
2	50,000	62.5	8	174,000	114.5	根保証	30	641,167	78.1	0	0	—
13	358,000	52.2	49	1,297,800	59.5	当座貸越	449	13,424,275	86.1	0	0	—
113	387,800	93.2	381	1,295,600	82.1	カードローン	2,595	10,716,533	79.6	3	9,717	67.3
72	1,395,700	89.4	232	3,074,600	84.0	短期継続支援保証	499	7,052,222	87.2	1	30,405	3033.5
2	17,500	59.0	11	185,500	63.8	その他	393	5,934,091	81.8	2	14,569	912.7
74	542,770	2.0	971	16,158,866	16.1	県制度	14,488	200,204,127	194.5	11	71,426	84.8
4	31,500	—	5	33,500	68.9	事業促進融資	176	660,278	65.5	0	0	—
14	44,600	107.0	42	168,400	68.6	小規模サポート融資 (小口零細企業保証)	908	1,979,929	71.5	3	5,821	427.9
21	117,940	284.9	67	409,095	216.0	起業家支援融資	265	1,174,531	158.5	0	0	—
8	109,200	57.5	24	265,700	23.8	不況業種対策関係	538	4,589,048	96.2	0	0	—
7	19,430	3.4	35	372,930	7.8	経済危機関係(SN4)	251	6,209,847	147.1	0	0	—
14	165,600	25.9	49	437,100	6.3	経済危機関係(危機関連)	349	9,684,884	163.0	1	5,024	—
0	0	—	737	14,361,841	16.5	新型コロナウイルス 感染症対策関係	11,403	171,695,742	221.3	6	59,611	—
6	54,500	259.5	12	110,300	129.6	その他	598	4,209,868	71.2	1	970	2.2
15	61,280	259.7	46	173,660	30.0	市町村制度	693	1,739,727	75.0	2	2,494	289.6
410	5,421,310	16.9	2,006	28,793,635	24.9	合計	23,055	287,197,595	138.8	28	292,130	72.2

注1.「提携保証」は協会と金融機関で覚書を締結した保証制度。

【2021年7月】

金融機関別保証状況

(単位：千円、%)

保 証 承 諾						金 融 機 関	保 証 債 務 残 高			代 位 弁 済 年 度 累 計 (元 利)		
7 月			当 年 度 累 計				件 数	金 額	前 年 比	件 数	金 額	前 年 比
件 数	金 額	前 年 比	件 数	金 額	前 年 比							
2	280,000	311.1	8	560,000	141.8	み ず ほ 銀 行	125	3,216,009	121.3	0	0	—
0	0	—	0	0	—	三 菱 U F J 銀 行	31	356,633	74.8	0	0	—
1	10,000	5.9	4	140,000	23.6	三 井 住 友 銀 行	81	1,792,533	82.9	0	0	—
2	60,000	120.0	10	318,000	48.7	り そ な 銀 行	151	3,092,345	112.9	0	0	—
5	350,000	107.7	22	1,018,000	59.6	都 市 銀 行 小 計	388	8,457,520	105.3	0	0	—
139	2,507,360	19.4	635	9,905,606	23.2	山 梨 中 央 銀 行	7,298	101,314,638	133.8	2	21,039	54.1
0	0	—	0	0	—	八 十 二 銀 行	27	463,168	232.4	0	0	0.0
0	0	—	0	0	—	静 岡 銀 行	3	206,500	99.6	0	0	0.0
1	5,000	—	2	24,900	49.8	清 水 銀 行	5	61,679	70.0	0	0	0.0
140	2,512,360	19.4	637	9,930,506	23.1	地 方 銀 行 小 計	7,333	102,045,985	133.9	2	21,039	54.1
2	7,700	—	2	7,700	11.9	青 梅 信 用 金 庫	17	134,733	95.4	0	0	—
78	1,065,840	14.0	524	8,623,565	30.2	甲 府 信 用 金 庫	5,028	70,483,175	140.5	4	14,978	10.8
52	594,210	14.3	229	2,735,580	14.7	山 梨 信 用 金 庫	3,644	38,320,299	130.2	13	140,099	177.1
0	0	—	1	5,000	—	富 士 宮 信 用 金 庫	4	66,526	100.0	0	0	—
132	1,667,750	14.1	756	11,371,845	24.1	信 用 金 庫 小 計	8,693	109,004,733	136.6	17	155,078	71.2
86	543,770	12.6	339	3,078,114	23.0	山 梨 県 民 信 用 組 合	3,927	39,595,625	182.6	5	21,483	44.0
46	344,430	13.0	248	3,324,170	33.2	都 留 信 用 組 合	2,591	26,346,820	138.1	3	73,569	112.2
132	888,200	12.7	587	6,402,284	27.3	信 用 組 合 小 計	6,518	65,942,444	161.8	8	95,052	83.1
1	3,000	14.4	4	71,000	103.1	商 工 組 合 中 央 金 庫	107	1,603,463	79.4	1	20,962	285.9
0	0	—	0	0	—	山 梨 県 信 用 農 業 協 同 組 合 連 合 会	8	109,061	141.2	0	0	0.0
0	0	—	0	0	—	フ ル ー ツ 山 梨 農 業 協 同 組 合	5	19,343	167.6	0	0	0.0
0	0	—	0	0	—	笛 吹 農 業 協 同 組 合	3	15,046	61.5	0	0	0.0
410	5,421,310	16.9	2,006	28,793,635	24.9	合 計	23,055	287,197,595	138.8	28	292,130	72.2

【2021年7月】

業種別保証状況

(単位：千円、%)

保 証 承 諾								業 種	保 証 債 務 残 高				代 位 弁 済 年 度 累 計 (元 利)			
7 月				当 年 度 累 計					件 数	金 額	構 成 比	前 年 比	件 数	金 額	構 成 比	前 年 比
件 数	金 額	構 成 比	前 年 比	件 数	金 額	構 成 比	前 年 比									
75	932,270	17.2	14.2	370	5,781,924	20.1	25.4	製 造 業	4,265	59,771,156	20.8	132.7	13	131,450	45.0	123.5
11	101,890	1.9	13.7	52	996,560	3.5	29.1	食 料 品 工 業	527	9,235,711	3.2	128.6	0	0	0.0	—
6	88,700	1.6	20.5	28	558,100	1.9	33.6	織 維 品 工 業	223	2,614,153	0.9	105.5	2	37,952	13.0	—
4	18,000	0.3	9.1	6	79,000	0.3	24.4	木 材 ・ 木 製 品 工 業	47	905,632	0.3	150.3	0	0	0.0	—
0	0	0.0	—	4	8,000	0.0	5.8	家 具 ・ 建 具 工 業	75	467,991	0.2	169.7	0	0	0.0	—
4	24,080	0.4	16.0	10	193,080	0.7	39.3	紙 工 業	69	1,095,230	0.4	129.5	0	0	0.0	—
0	0	0.0	—	1	25,000	0.1	125.0	製 版 ・ 製 本 業	3	51,829	0.0	177.3	0	0	0.0	—
0	0	0.0	—	1	1,500	0.0	1.7	ゴ ム 製 品 製 造 業	20	244,455	0.1	112.1	0	0	0.0	—
0	0	0.0	—	2	60,600	0.2	45.9	化 学 工 業	21	702,100	0.2	120.5	0	0	0.0	—
6	76,500	1.4	16.0	28	424,500	1.5	32.0	ゴ ム ・ プ ラ ス チ ッ ク 工 業	262	3,807,684	1.3	127.0	0	0	0.0	—
0	0	0.0	—	1	5,000	0.0	2.6	皮 革 工 業	8	217,700	0.1	572.9	0	0	0.0	—
3	86,500	1.6	75.6	11	275,990	1.0	65.5	窯 業	119	1,904,233	0.7	134.0	0	0	0.0	—
9	124,500	2.3	19.5	33	681,100	2.4	26.3	機 械 工 業	478	8,062,605	2.8	141.4	8	84,887	29.1	399.7
5	108,000	2.0	17.9	23	451,500	1.6	30.4	電 気 機 器 工 業	256	4,107,754	1.4	152.3	0	0	0.0	—
2	14,000	0.3	6.7	10	182,500	0.6	17.0	車 両 工 業	119	2,276,258	0.8	116.0	0	0	0.0	—
3	61,000	1.1	6.9	33	558,040	1.9	18.7	金 属 工 業	533	8,223,143	2.9	134.6	0	0	0.0	—
21	224,100	4.1	12.6	120	1,163,454	4.0	19.3	そ の 他 の 工 業	1,412	14,296,717	5.0	130.4	3	8,611	2.9	83.2
0	0	0.0	—	0	0	0.0	—	農 林 漁 業	2	13,152	0.0	92.9	0	0	0.0	—
1	5,000	0.1	5.6	7	118,000	0.4	31.9	ソ フ ト ウ ェ ア 業	79	1,379,205	0.5	179.5	0	0	0.0	—
0	0	0.0	—	0	0	0.0	—	情 報 処 理 サ ー ビ ス 業	12	165,605	0.1	117.6	0	0	0.0	—
107	1,188,540	21.9	14.7	458	5,815,380	20.2	24.7	建 設 業	5,129	63,980,275	22.3	148.1	5	93,420	32.0	85.6
47	1,372,030	25.3	28.0	260	5,422,741	18.8	27.7	卸 売 業	2,627	43,643,485	15.2	127.6	1	7,949	2.7	27.7
45	409,300	7.5	12.5	245	3,381,533	11.7	23.8	小 売 業	2,896	33,467,356	11.7	133.0	2	2,136	0.7	2.6
12	256,900	4.7	37.1	41	596,430	2.1	32.6	不 動 産 業	494	5,489,162	1.9	182.8	1	4,463	1.5	279.6
26	59,720	1.1	5.5	185	1,465,735	5.1	18.8	飲 食 店	2,087	14,385,964	5.0	138.1	3	9,408	3.2	—
16	308,200	5.7	15.8	68	1,389,000	4.8	26.1	運 送 倉 庫 業	872	14,337,932	5.0	141.6	0	0	0.0	—
3	5,300	0.1	3.8	13	88,300	0.3	16.8	印 刷 業	125	1,283,445	0.4	128.8	0	0	0.0	—
0	0	0.0	—	2	45,000	0.2	45.0	出 版 業	25	324,956	0.1	160.4	0	0	0.0	—
0	0	0.0	—	2	28,000	0.1	37.0	電 気 ・ ガ ス ・ 熱 供 給 ・ 水 道 業	207	1,286,921	0.4	72.0	0	0	0.0	—
1	3,000	0.1	7.0	2	11,000	0.0	16.8	木 材 伐 出 業	20	289,846	0.1	55.4	0	0	0.0	—
0	0	0.0	—	0	0	0.0	—	鉱 業	3	56,997	0.0	268.6	0	0	0.0	—
0	0	0.0	—	3	30,000	0.1	11.3	土 石 採 取 業	52	894,845	0.3	166.3	0	0	0.0	—
78	886,050	16.3	16.9	355	4,726,592	16.4	24.6	サ ー ビ ス 業	4,186	47,344,126	16.5	175.5	3	43,305	14.8	145.8
16	58,820	1.1	21.1	59	396,480	1.4	20.7	洗 濯 ・ 理 美 容 ・ 浴 場 業	642	4,015,214	1.4	152.9	0	0	0.0	—
4	12,000	0.2	3.9	10	125,100	0.4	20.4	物 品 賃 貸 業	121	1,937,398	0.7	173.4	0	0	0.0	—
0	0	0.0	—	2	80,000	0.3	114.3	運 輸 サ ー ビ ス 業	10	201,175	0.1	383.5	0	0	0.0	—
20	272,200	5.0	14.7	81	1,043,488	3.6	23.8	医 療 ・ 福 祉 業	885	11,180,428	3.9	151.7	1	4,049	1.4	—
1	3,000	0.1	10.6	3	5,500	0.0	3.6	加 工 ・ 修 理 業	61	380,883	0.1	134.9	0	0	0.0	—
2	47,500	0.9	29.4	22	267,400	0.9	27.4	そ の 他 の 生 活 関 連 サ ー ビ ス 業	254	2,519,689	0.9	139.5	0	0	0.0	—
13	355,330	6.6	44.5	77	1,664,244	5.8	39.8	宿 泊 業	706	10,193,345	3.5	160.3	0	0	0.0	—
1	10,000	0.2	19.4	2	70,000	0.2	23.3	広 告 業	45	555,897	0.2	147.6	0	0	0.0	—
2	5,000	0.1	10.0	4	17,500	0.1	8.9	情 報 通 信 サ ー ビ ス 業	35	359,604	0.1	128.3	0	0	0.0	—
1	3,700	0.1	1.6	9	146,700	0.5	11.6	娯 楽 業	182	3,062,047	1.1	138.8	0	0	0.0	—
2	9,000	0.2	6.1	21	84,450	0.3	14.5	専 門 サ ー ビ ス 業	242	1,692,639	0.6	181.0	0	0	0.0	—
3	8,500	0.2	4.2	11	85,750	0.3	9.0	廃 棄 物 処 理 業	188	2,563,903	0.9	150.9	1	38,653	13.2	—
1	7,000	0.1	5.2	8	60,700	0.2	11.9	教 育 ・ 学 習 支 援 業	137	1,002,390	0.3	150.5	0	0	0.0	—
7	45,000	0.8	20.5	17	209,000	0.7	26.9	技 術 サ ー ビ ス 業	211	1,895,128	0.7	154.0	1	603	0.2	—
0	0	0.0	—	0	0	0.0	—	通 信 ・ 放 送 業	6	143,494	0.0	112.5	0	0	0.0	—
1	20,000	0.4	18.2	6	140,000	0.5	34.8	職 業 紹 介 ・ 労 働 者 派 遣 業	86	1,596,206	0.6	154.7	0	0	0.0	—
4	29,200	0.5	4.5	22	280,280	1.0	14.9	そ の 他 の サ ー ビ ス 業	366	3,906,787	1.4	131.0	0	0	0.0	—
0	0	0.0	—	1	50,000	0.2	62.5	そ の 他 サ ー ビ ス 業	9	137,901	0.0	156.0	0	0	0.0	—
0	0	0.0	—	1	10,000	0.0	12.1	保 険 媒 介 代 理 業	48	305,050	0.1	212.9	0	0	0.0	—
0	0	0.0	—	1	2,000	0.0	2.2	イ ン タ ー ネット 付 随 サ ー ビ ス 業	19	336,080	0.1	93.3	0	0	0.0	—
410	5,421,310	100.0	16.9	2,006	28,793,635	100.0	24.9	合 計	23,055	287,197,695	100.0	138.8	28	292,130	100.0	72.2

【2021年7月】