

保証概況

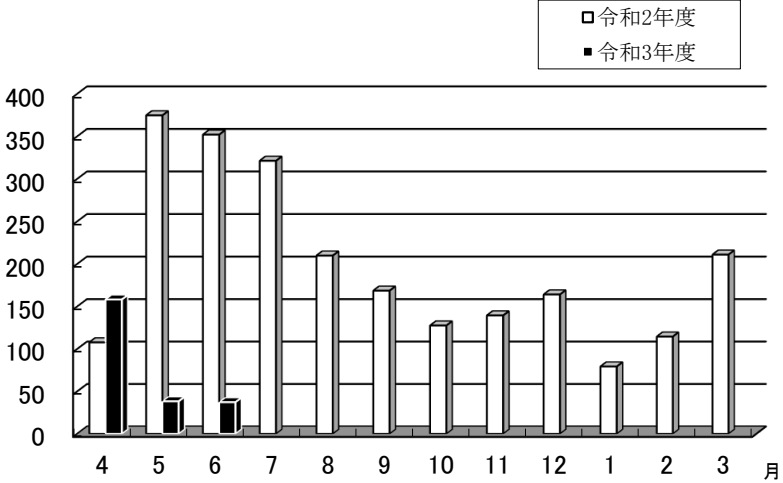
(2021. 7)

山梨県信用保証協会

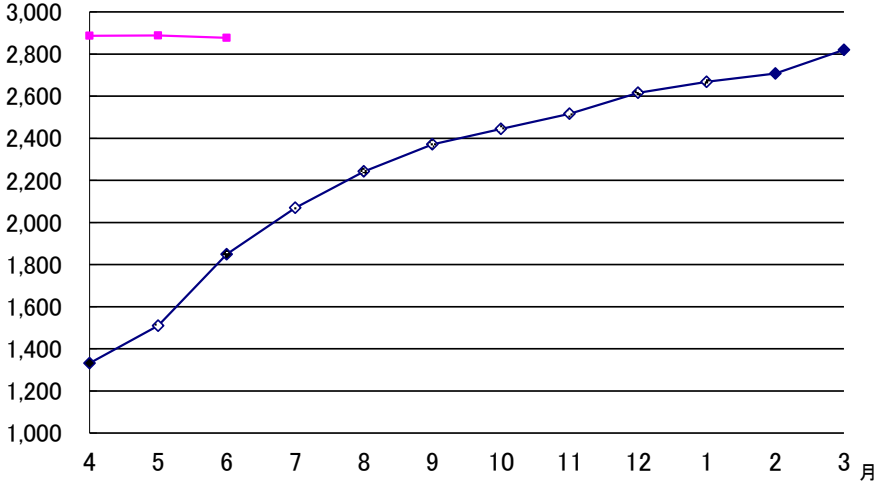
6月の保証状況

保証承諾

令和3年6月の保証承諾は、315件、3,727百万円となり前年同月比は件数 13.39%、金額 10.59% となった。



◆ 令和2年度 ◆ 令和3年度

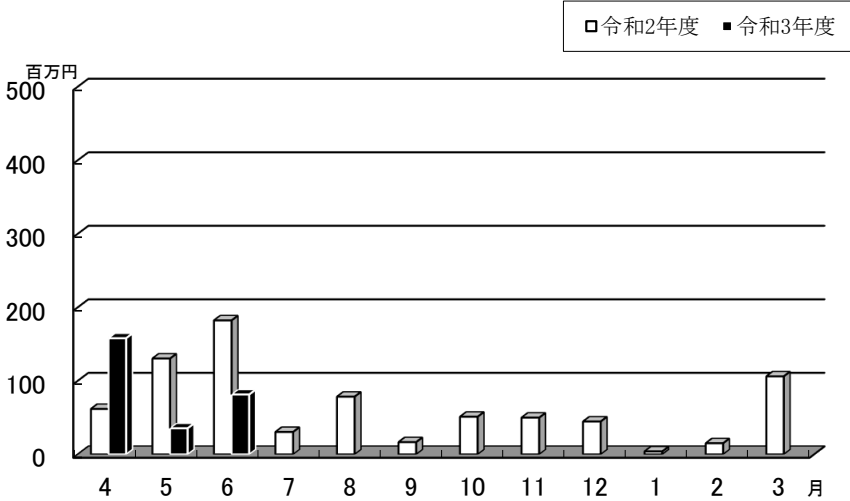


保証債務残高

令和3年6月の保証債務残高は、件数 23,135件（前年同月比 124.89%）、金額287,686百万円（同155.56%）となった。

代位弁済

令和3年6月の代位弁済は、件数6件（前年同月比24.00%）、金額81百万円（同44.65%）となった。



制度別保証状況

(単位：千円、%)

保証承諾						制 度	保証債務残高			代位弁済年度累計 (元 利)		
6 月			当年度累計				件 数	金 額	前年比	件 数	金 額	前年比
件 数	金 額	前年比	件 数	金 額	前年比							
39	751,910	92.8	128	1,989,640	80.8	一 般 保 証	1,703	13,679,901	81.3	2	3,908	8.0
7	292,000	165.8	22	785,350	121.9	提 携 保 証 (注 1)	1,395	17,680,926	75.3	4	95,535	147.6
0	0	—	2	8,600	76.8	創 業	147	385,043	68.8	0	0	—
7	292,000	177.9	20	776,750	122.7	そ の 他 提 携	1,248	17,295,883	75.5	4	95,535	147.6
183	2,105,270	106.5	518	4,868,859	71.8	協 会 制 度	4,847	53,895,550	84.8	7	113,522	59.0
1	3,140	1.8	5	81,415	12.1	経 営 安 定 関 連	388	4,833,848	81.7	2	59,615	167.1
0	0	—	0	0	—	景 気 対 応 緊 急 保 証	100	1,552,451	72.8	0	0	—
0	0	—	0	0	—	東 日 本 大 震 災 復 興 緊 急 保 証	8	32,958	21.9	0	0	—
1	40,000	43.0	2	59,900	11.6	危 機 関 連 保 証	25	632,741	167.4	0	0	—
18	324,430	—	23	372,544	—	伴 走 支 援 型 特 別 保 証	16	231,872	—	0	0	—
0	0	—	0	0	—	創 業 等 関 連 創 業 関 連	4	33,535	88.2	0	0	—
0	0	—	1	80,000	40.0	特 定 社 債	69	3,469,920	105.3	0	0	—
0	0	—	3	64,500	—	財 務 要 件 型 無 保 証 人 保 証	5	144,229	116.7	0	0	—
1	128,000	—	4	312,000	108.3	A B L	20	1,531,200	106.1	0	0	—
0	0	—	0	0	—	経 営 力 強 化	57	884,150	65.4	0	0	—
0	0	—	0	0	—	経 営 改 善 サ ポ ー ト	34	850,947	83.4	0	0	—
1	80,000	1333.3	1	80,000	727.3	事 業 承 継	100	1,698,591	86.2	0	0	—
3	67,000	957.1	6	124,000	172.2	根 保 証	30	641,167	77.9	0	0	—
17	450,800	127.3	36	939,800	62.9	当 座 貸 越	453	13,468,158	86.0	0	0	—
102	364,800	92.0	268	907,800	78.1	カ ー ド ロ ー ン	2,636	10,841,868	79.5	2	8,933	61.9
34	562,100	82.4	160	1,678,900	80.0	短 期 継 続 支 援 保 証	508	7,094,864	84.8	1	30,405	3033.5
5	85,000	64.6	9	168,000	64.3	そ の 他	394	5,953,053	81.8	2	14,569	—
73	550,000	1.7	897	15,616,096	36.9	県 制 度	14,496	200,663,659	255.3	7	59,810	88.5
1	2,000	—	1	2,000	4.1	事 業 促 進 融 資	184	670,362	62.3	0	0	—
17	63,850	90.4	28	123,800	59.5	小 規 模 サ ポ ー ト 融 資 (小 口 零 細 企 業 保 証)	918	1,990,039	67.5	1	2,234	164.2
16	105,850	202.1	46	291,155	196.8	起 業 家 支 援 融 資	252	1,086,802	149.0	0	0	—
9	74,500	33.1	16	156,500	16.9	不 況 業 種 対 策 関 係	548	4,552,078	91.9	0	0	—
12	143,000	27.2	28	353,500	8.4	経 済 危 機 関 係 (S N 4)	238	6,108,964	155.0	0	0	—
14	125,000	9.2	35	271,500	4.3	経 済 危 機 関 係 (危 機 関 連)	341	9,651,861	183.8	0	0	—
0	0	—	737	14,361,841	23.5	新 型 コ ロ ナ ウ イ ル ス 感 染 症 対 策 関 係	11,407	172,359,115	322.2	5	56,605	—
4	35,800	66.8	6	55,800	87.1	そ の 他	608	4,244,438	68.3	1	970	3.6
13	27,580	56.9	31	112,380	20.2	市 町 村 制 度	694	1,766,378	72.7	1	1,890	219.6
315	3,726,760	10.6	1,596	23,372,325	28.0	合 計	23,135	287,686,414	155.6	21	274,664	73.4

注1.「提携保証」は協会と金融機関で覚書を締結した保証制度。

【2021年6月】

金融機関別保証状況

(単位：千円、%)

保 証 承 諾						金 融 機 関	保 証 債 務 残 高			代 位 弁 済 年 度 累 計 (元 利)		
6 月			当 年 度 累 計				件 数	金 額	前 年 比	件 数	金 額	前 年 比
件 数	金 額	前 年 比	件 数	金 額	前 年 比							
3	160,000	86.5	6	280,000	91.8	み ず ほ 銀 行	123	3,104,230	115.9	0	0	—
0	0	—	0	0	—	三 菱 U F J 銀 行	32	366,385	79.8	0	0	—
1	20,000	28.0	3	130,000	30.8	三 井 住 友 銀 行	82	1,798,962	83.0	0	0	—
3	98,000	22.6	8	258,000	42.8	り そ な 銀 行	152	3,110,282	119.2	0	0	—
7	278,000	38.6	17	668,000	48.3	都 市 銀 行 小 計	389	8,379,859	105.9	0	0	—
108	1,520,850	12.5	496	7,398,246	24.8	山 梨 中 央 銀 行	7,335	101,557,340	151.5	2	21,039	54.1
0	0	—	0	0	—	八 十 二 銀 行	27	466,059	249.8	0	0	0.0
0	0	—	0	0	—	静 岡 銀 行	3	206,750	99.5	0	0	0.0
0	0	—	1	19,900	39.8	清 水 銀 行	5	63,176	69.6	0	0	0.0
108	1,520,850	12.5	497	7,418,146	24.7	地 方 銀 行 小 計	7,370	102,293,325	151.5	2	21,039	54.1
0	0	—	0	0	—	青 梅 信 用 金 庫	18	134,490	94.5	0	0	—
64	702,740	7.8	446	7,557,725	36.1	甲 府 信 用 金 庫	5,022	70,607,688	157.6	3	10,515	7.6
31	263,710	4.6	177	2,141,370	14.8	山 梨 信 用 金 庫	3,657	38,387,838	145.7	10	131,488	216.1
0	0	—	1	5,000	—	富 士 宮 信 用 金 庫	4	66,543	99.5	0	0	—
95	966,450	6.5	624	9,704,095	27.4	信 用 金 庫 小 計	8,701	109,196,559	153.0	13	142,003	71.1
66	586,200	13.6	253	2,534,344	27.9	山 梨 県 民 信 用 組 合	3,944	39,604,467	211.1	3	17,695	45.6
38	351,260	11.4	202	2,979,740	40.4	都 留 信 用 組 合	2,607	26,442,692	153.5	2	72,965	114.9
104	937,460	12.7	455	5,514,084	33.5	信 用 組 合 小 計	6,551	66,047,159	183.5	5	90,660	88.6
1	24,000	50.0	3	68,000	141.7	商 工 組 合 中 央 金 庫	108	1,624,153	78.9	1	20,962	285.9
0	0	—	0	0	—	山 梨 県 信 用 農 業 協 同 組 合 連 合 会	8	110,036	282.1	0	0	0.0
0	0	—	0	0	—	フ ル ー ツ 山 梨 農 業 協 同 組 合	5	19,492	167.7	0	0	0.0
0	0	—	0	0	—	笛 吹 農 業 協 同 組 合	3	15,830	62.7	0	0	0.0
315	3,726,760	10.6	1,596	23,372,325	28.0	合 計	23,135	287,686,414	155.6	21	274,664	73.4

【2021年6月】

業種別保証状況

(単位：千円、%)

保 証 承 諾				業 種				保 証 債 務 残 高				代 位 弁 済 年 度 累 計 (元 利)				
6 月		前 年 比		当 年 度 累 計		前 年 比		業 種	件 数	金 額	構 成 比	前 年 比	件 数	金 額	構 成 比	前 年 比
件 数	金 額	構 成 比	前 年 比	件 数	金 額	構 成 比	前 年 比									
55	932,100	25.0	13.6	295	4,849,654	20.7	29.9	製 造 業	4,288	59,846,657	20.8	147.7	10	122,839	44.7	115.4
10	260,500	7.0	23.5	41	894,670	3.8	33.3	食 料 品 工 業	527	9,302,370	3.2	138.5	0	0	0.0	—
1	5,000	0.1	1.1	22	469,400	2.0	38.2	織 維 品 工 業	227	2,644,092	0.9	121.4	2	37,952	13.8	—
0	0	0.0	—	2	61,000	0.3	48.7	木 材 ・ 木 製 品 工 業	44	891,838	0.3	172.7	0	0	0.0	—
0	0	0.0	—	4	8,000	0.0	7.5	家 具 ・ 建 具 工 業	76	471,503	0.2	166.3	0	0	0.0	—
1	5,000	0.1	4.8	6	169,000	0.7	49.7	紙 工 業	69	1,099,498	0.4	155.8	0	0	0.0	—
0	0	0.0	—	1	25,000	0.1	125.0	製 版 ・ 製 本 業	3	52,131	0.0	175.2	0	0	0.0	—
0	0	0.0	—	1	1,500	0.0	3.3	ゴ ム 製 品 製 造 業	20	246,460	0.1	140.8	0	0	0.0	—
1	600	0.0	1.8	2	60,600	0.3	45.9	化 学 工 業	21	704,490	0.2	120.4	0	0	0.0	—
4	46,500	1.2	10.4	22	348,000	1.5	41.0	ゴ ム ・ プ ラ ス テ ッ ク 工 業	268	3,848,614	1.3	148.2	0	0	0.0	—
0	0	0.0	—	1	5,000	0.0	166.7	皮 革 工 業	8	217,725	0.1	#####	0	0	0.0	—
1	35,000	0.9	28.7	8	189,490	0.8	61.7	窯 業	119	1,932,840	0.7	139.0	0	0	0.0	—
5	151,000	4.1	4.1	24	556,600	2.4	28.4	機 械 工 業	476	7,897,749	2.7	152.9	8	84,887	30.9	399.7
2	22,000	0.6	6.6	18	343,500	1.5	39.0	電 気 機 器 工 業	259	4,119,144	1.4	162.3	0	0	0.0	—
0	0	0.0	—	8	168,500	0.7	19.5	車 両 工 業	120	2,291,211	0.8	126.3	0	0	0.0	—
4	47,000	1.3	5.9	30	497,040	2.1	23.7	金 属 工 業	534	8,190,208	2.8	156.7	0	0	0.0	—
23	268,500	7.2	15.8	99	939,354	4.0	22.1	そ の 他 の 工 業	1,423	14,372,316	5.0	146.5	0	0	0.0	—
0	0	0.0	—	0	0	0.0	—	農 林 漁 業	2	13,236	0.0	311.9	0	0	0.0	—
3	91,000	2.4	44.2	6	113,000	0.5	40.2	ソ フ ト ウ ェ ア 業	80	1,384,420	0.5	218.5	0	0	0.0	—
0	0	0.0	—	0	0	0.0	—	情 報 処 理 サ ー ビ ス 業	12	166,812	0.1	117.1	0	0	0.0	—
81	749,150	20.1	10.5	351	4,626,840	19.8	30.0	建 設 業	5,151	64,348,070	22.4	169.3	4	90,414	32.9	82.8
41	661,500	17.8	11.9	213	4,050,711	17.3	27.5	卸 売 業	2,649	43,749,939	15.2	140.4	1	7,949	2.9	27.9
40	585,260	15.7	12.7	200	2,972,233	12.7	27.1	小 売 業	2,912	33,414,787	11.6	146.6	2	2,136	0.8	3.8
5	36,230	1.0	6.0	29	339,530	1.5	29.9	不 動 産 業	488	5,339,487	1.9	212.8	0	0	0.0	—
29	139,770	3.8	6.9	159	1,406,015	6.0	20.9	飲 食 店	2,078	14,360,480	5.0	150.6	2	8,625	3.1	—
10	144,700	3.9	8.6	52	1,080,800	4.6	32.1	運 送 倉 庫 業	873	14,379,178	5.0	160.3	0	0	0.0	—
2	10,500	0.3	11.2	10	83,000	0.4	21.5	印 刷 業	126	1,290,080	0.4	141.1	0	0	0.0	—
1	5,000	0.1	25.0	2	45,000	0.2	45.0	出 版 業	25	325,878	0.1	160.2	0	0	0.0	—
0	0	0.0	—	2	28,000	0.1	37.0	電 気 ・ ガ ス ・ 熱 供 給 ・ 水 道 業	207	1,313,399	0.5	72.4	0	0	0.0	—
0	0	0.0	—	1	8,000	0.0	35.6	木 材 伐 出 業	20	289,311	0.1	59.1	0	0	0.0	—
0	0	0.0	—	0	0	0.0	—	鉱 業	3	57,349	0.0	264.8	0	0	0.0	—
0	0	0.0	—	3	30,000	0.1	13.3	土 石 採 取 業	52	899,510	0.3	187.7	0	0	0.0	—
50	452,550	12.1	7.2	277	3,840,542	16.4	27.5	サ ー ビ ス 業	4,197	47,438,727	16.5	175.5	2	42,702	15.5	145.8
7	21,500	0.6	3.5	43	337,860	1.4	20.7	洗 濯 ・ 理 美 容 ・ 浴 場 業	648	4,031,608	1.4	166.6	0	0	0.0	—
1	1,500	0.0	1.3	6	113,100	0.5	36.9	物 品 賃 貸 業	124	1,945,761	0.7	226.8	0	0	0.0	—
0	0	0.0	—	2	80,000	0.3	266.7	運 輸 サ ー ビ ス 業	10	202,332	0.1	381.6	0	0	0.0	—
11	94,240	2.5	6.5	61	771,288	3.3	30.4	医 療 ・ 福 祉 業	890	11,291,450	3.9	189.9	1	4,049	1.5	—
0	0	0.0	—	2	2,500	0.0	2.0	加 工 ・ 修 理 業	60	379,505	0.1	175.3	0	0	0.0	—
2	6,000	0.2	1.9	20	219,900	0.9	27.0	そ の 他 の 生 活 関 連 サ ー ビ ス 業	257	2,532,861	0.9	151.0	0	0	0.0	—
8	187,030	5.0	17.7	64	1,308,914	5.6	38.7	宿 泊 業	703	10,067,728	3.5	174.8	0	0	0.0	—
0	0	0.0	—	1	60,000	0.3	24.1	広 告 業	45	557,416	0.2	170.7	0	0	0.0	—
1	2,500	0.1	3.5	2	12,500	0.1	8.6	情 報 通 信 サ ー ビ ス 業	35	361,659	0.1	149.6	0	0	0.0	—
1	1,000	0.0	0.2	8	143,000	0.6	14.0	娯 楽 業	182	3,070,548	1.1	155.5	0	0	0.0	—
2	4,700	0.1	1.8	19	75,450	0.3	17.3	専 門 サ ー ビ ス 業	241	1,693,213	0.6	216.4	0	0	0.0	—
1	10,000	0.3	2.7	8	77,250	0.3	10.3	廃 棄 物 処 理 業	188	2,584,908	0.9	175.9	1	38,653	14.1	—
2	3,000	0.1	2.4	7	53,700	0.2	14.2	教 育 ・ 学 習 支 援 業	136	1,007,519	0.4	181.3	0	0	0.0	—
5	16,000	0.4	3.9	10	164,000	0.7	29.5	技 術 サ ー ビ ス 業	210	1,894,658	0.7	170.3	0	0	0.0	—
0	0	0.0	—	0	0	0.0	—	通 信 ・ 放 送 業	6	143,835	0.0	110.4	0	0	0.0	—
2	50,000	1.3	26.3	5	120,000	0.5	41.1	職 業 紹 介 ・ 労 働 者 派 遣 業	86	1,609,597	0.6	176.4	0	0	0.0	—
7	55,080	1.5	8.4	18	251,080	1.1	20.3	そ の 他 の サ ー ビ ス 業	367	3,925,206	1.4	156.5	0	0	0.0	—
0	0	0.0	—	1	50,000	0.2	62.5	そ の 他 サ ー ビ ス 業	9	138,923	0.0	156.7	0	0	0.0	—
1	10,000	0.3	19.6	1	10,000	0.0	14.5	保 険 媒 介 代 理 業	47	296,423	0.1	235.8	0	0	0.0	—
0	0	0.0	—	1	2,000	0.0	2.9	イ ン タ ー ネット 付 随 サ ー ビ ス 業	19	337,140	0.1	100.1	0	0	0.0	—
315	3,726,760	100.0	10.6	1,596	23,372,325	100.0	28.0	合 計	23,135	287,686,414	100.0	155.6	21	274,664	100.0	73.4

【2021年6月】