

# 保証概況

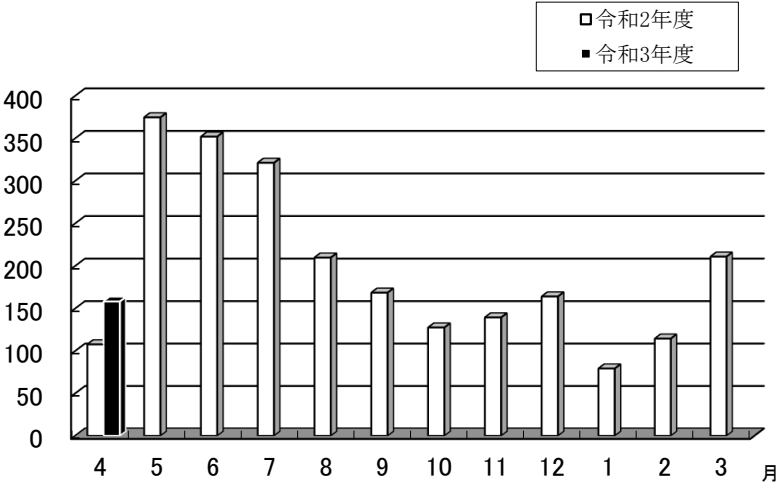
(2021. 5)

山梨県信用保証協会

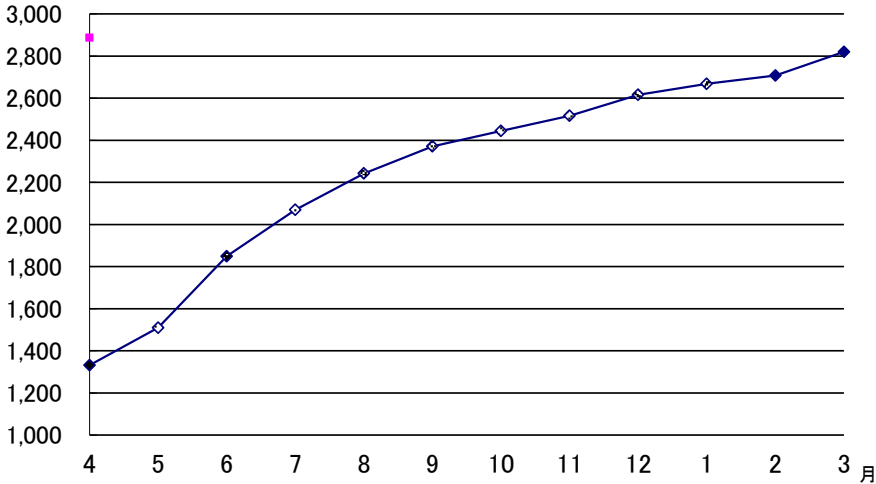
# 4月の保証状況

## 保証承諾

令和3年4月の保証承諾は、944件、15,816百万円となり前年同月比は件数 113.19%、金額 146.82% となった。



◆ 令和2年度    ◆ 令和3年度

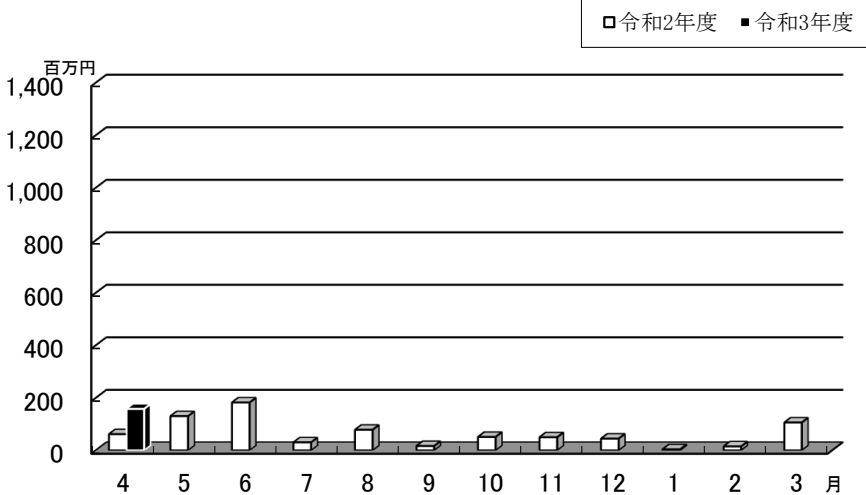


## 保証債務残高

令和3年4月の保証債務残高は、件数 23,331件（前年同月比 145.32%）、金額288,699百万円（同216.77%）となった。

## 代位弁済

令和3年4月の代位弁済は、件数10件（前年同月比71.43%）金額158百万円（同255.61%）となった。



制度別保証状況

(単位：千円、%)

保証承諾						制度	保証債務残高			代位弁済年度累計 (元 利)		
4 月			当年度累計				件数	金額	前年比	件数	金額	前年比
件数	金額	前年比	件数	金額	前年比							
47	682,719	84.3	47	682,719	84.3	一般保証	1,730	13,960,741	78.9	2	3,908	114.2
7	235,350	72.8	7	235,350	72.8	提携保証(注1)	1,442	18,375,651	73.6	3	95,289	3891.8
2	8,600	—	2	8,600	—	創業	149	406,469	69.0	0	0	—
5	226,750	70.1	5	226,750	70.1	その他提携	1,293	17,969,182	73.7	3	95,289	3891.8
170	1,461,275	46.6	170	1,461,275	46.6	協会制度	5,003	54,805,156	84.0	1	30,405	71.9
4	78,275	20.4	4	78,275	20.4	経営安定関連	413	5,008,796	77.2	0	0	—
0	0	—	0	0	—	景気対応緊急保証	101	1,565,207	67.7	0	0	—
0	0	—	0	0	—	東日本大震災復興緊急保証	15	40,008	25.1	0	0	—
1	19,900	7.4	1	19,900	7.4	危機関連保証	24	620,693	275.7	0	0	—
0	0	—	0	0	—	創業等関連	4	34,269	88.0	0	0	—
0	0	—	0	0	—	特定社債	69	3,438,480	109.5	0	0	—
1	19,500	—	1	19,500	—	財務要件型無保証人保証	2	83,457	61.5	0	0	—
3	184,000	115.0	3	184,000	115.0	A B L	20	1,531,200	106.1	0	0	—
0	0	—	0	0	—	経営力強化	62	940,896	66.0	0	0	—
0	0	—	0	0	—	経営改善サポート	34	868,565	83.1	0	0	—
0	0	—	0	0	—	事業承継	101	1,732,246	83.5	0	0	—
3	57,000	95.0	3	57,000	95.0	根保証	29	581,167	70.3	0	0	—
13	260,000	31.0	13	260,000	31.0	当座貸越	470	13,941,994	89.2	0	0	—
83	251,600	50.7	83	251,600	50.7	カードローン	2,731	11,205,083	80.8	0	0	—
61	564,000	90.2	61	564,000	90.2	短期継続支援保証	520	7,184,258	82.3	1	30,405	—
1	27,000	27.1	1	27,000	27.1	その他	408	6,028,836	78.5	0	0	—
713	13,412,773	222.1	713	13,412,773	222.1	県制度	14,461	199,769,235	1043.4	4	28,250	207.5
0	0	—	0	0	—	事業促進融資	197	737,072	62.9	0	0	—
5	13,450	14.7	5	13,450	14.7	小規模サポート融資 (小口零細企業保証)	951	2,030,797	59.0	1	2,234	—
14	97,760	246.3	14	97,760	246.3	起業家支援融資	226	894,214	129.1	0	0	—
2	30,000	5.8	2	30,000	5.8	不況業種対策関係	592	4,619,526	88.8	0	0	—
7	134,500	5.7	7	134,500	5.7	経済危機関係(SN4)	233	6,159,006	236.5	0	0	—
9	55,500	1.8	9	55,500	1.8	経済危機関係(危機関連)	319	9,577,220	374.9	0	0	—
676	13,081,563	—	676	13,081,563	—	新型コロナウイルス感染症対策関係	11,315	171,276,315	—	2	25,046	—
0	0	—	0	0	—	その他	628	4,475,085	63.8	1	970	—
7	24,100	5.2	7	24,100	5.2	市町村制度	695	1,787,814	68.0	0	0	—
944	15,816,217	146.8	944	15,816,217	146.8	合計	23,331	288,698,596	216.8	10	157,852	255.6

注1.「提携保証」は協会と金融機関で覚書を締結した保証制度。

【2021年4月】

金融機関別保証状況

(単位：千円、%)

保 証 承 諾						金 融 機 関	保 証 債 務 残 高			代 位 弁 済 年 度 累 計 (元 利)		
4 月			当 年 度 累 計				件 数	金 額	前 年 比	件 数	金 額	前 年 比
件 数	金 額	前 年 比	件 数	金 額	前 年 比							
2	90,000	90.0	2	90,000	90.0	み ず ほ 銀 行	128	3,101,261	120.1	0	0	—
0	0	—	0	0	—	三 菱 U F J 銀 行	35	390,238	84.2	0	0	—
0	0	—	0	0	—	三 井 住 友 銀 行	87	1,855,026	87.2	0	0	—
5	160,000	200.0	5	160,000	200.0	り そ な 銀 行	156	3,164,982	126.9	0	0	—
7	250,000	63.6	7	250,000	63.6	都 市 銀 行 小 計	406	8,511,507	111.0	0	0	—
272	4,342,987	133.6	272	4,342,987	133.6	山 梨 中 央 銀 行	7,411	101,833,864	215.9	0	0	—
0	0	—	0	0	—	八 十 二 銀 行	27	471,815	249.8	0	0	0.0
0	0	—	0	0	—	静 岡 銀 行	3	221,250	2681.8	0	0	0.0
1	19,900	99.5	1	19,900	99.5	清 水 銀 行	4	45,939	70.7	0	0	0.0
273	4,362,887	125.6	273	4,362,887	125.6	地 方 銀 行 小 計	7,445	102,572,869	216.3	0	0	13.8
0	0	—	0	0	—	青 梅 信 用 金 庫	19	167,773	144.3	0	0	—
294	5,639,180	197.4	294	5,639,180	197.4	甲 府 信 用 金 庫	5,029	70,438,603	218.6	0	0	—
102	1,543,860	78.9	102	1,543,860	78.9	山 梨 信 用 金 庫	3,680	38,819,755	222.9	8	84,887	2770.7
0	0	—	0	0	—	富 士 宮 信 用 金 庫	4	66,560	99.4	0	0	—
396	7,183,040	149.2	396	7,183,040	149.2	信 用 金 庫 小 計	8,732	109,492,691	219.8	8	84,887	1749.7
130	1,575,600	147.0	130	1,575,600	147.0	山 梨 県 民 信 用 組 合	3,977	39,539,033	309.4	0	0	—
138	2,444,690	240.0	138	2,444,690	240.0	都 留 信 用 組 合	2,644	26,755,140	201.0	2	72,965	2673.9
268	4,020,290	192.3	268	4,020,290	192.3	信 用 組 合 小 計	6,621	66,294,173	254.1	2	72,965	214.3
0	0	—	0	0	—	商 工 組 合 中 央 金 庫	111	1,678,182	78.7	0	0	—
0	0	—	0	0	—	山 梨 県 信 用 農 業 協 同 組 合 連 合 会	8	111,987	1221.7	0	0	0.0
0	0	—	0	0	—	フ ル ー ツ 山 梨 農 業 協 同 組 合	5	19,789	168.0	0	0	0.0
0	0	—	0	0	—	笛 吹 農 業 協 同 組 合	3	17,398	64.9	0	0	0.0
944	15,816,217	146.8	944	15,816,217	146.8	合 計	23,331	288,698,596	216.8	10	157,852	255.6

【2021年4月】

## 業種別保証状況

(単位：千円、%)

保 証 承 諾								業 種	保 証 債 務 残 高				代 位 弁 済 年 度 累 計 (元 利)			
4 月				当 年 度 累 計					件 数	金 額	構 成 比	前 年 比	件 数	金 額	構 成 比	前 年 比
件 数	金 額	構 成 比	前 年 比	件 数	金 額	構 成 比	前 年 比									
194	3,518,784	22.2	160.9	194	3,518,784	22.2	160.9	製 造 業	4,340	60,083,496	20.8	197.9	8	84,887	53.8	156.7
26	576,800	3.6	119.4	26	576,800	3.6	119.4	食 料 品 工 業	533	9,303,412	3.2	174.9	0	0	0.0	—
20	456,400	2.9	339.8	20	456,400	2.9	339.8	織 維 品 工 業	233	2,702,321	0.9	185.3	0	0	0.0	—
1	60,000	0.4	260.9	1	60,000	0.4	260.9	木 材 ・ 木 製 品 工 業	45	877,354	0.3	201.5	0	0	0.0	—
3	6,000	0.0	42.9	3	6,000	0.0	42.9	家 具 ・ 建 具 工 業	80	479,007	0.2	240.5	0	0	0.0	—
4	84,000	0.5	1,680.0	4	84,000	0.5	1,680.0	紙 工 業	68	1,098,035	0.4	212.0	0	0	0.0	—
1	25,000	0.2	—	1	25,000	0.2	—	— 製 版 ・ 製 本 業	4	51,055	0.0	472.7	0	0	0.0	—
1	1,500	0.0	27.3	1	1,500	0.0	27.3	ゴ ム 製 品 製 造 業	20	250,469	0.1	180.1	0	0	0.0	—
1	60,000	0.4	120.0	1	60,000	0.4	120.0	化 学 工 業	21	709,228	0.2	147.1	0	0	0.0	—
15	286,500	1.8	347.3	15	286,500	1.8	347.3	ゴ ム ・ プ ラ ス テ ッ ク 工 業	271	3,865,672	1.3	183.7	0	0	0.0	—
1	5,000	0.0	—	1	5,000	0.0	—	— 皮 革 工 業	8	217,775	0.1	#####	0	0	0.0	—
7	154,490	1.0	515.0	7	154,490	1.0	515.0	窯 業	122	1,955,486	0.7	165.3	0	0	0.0	—
15	328,600	2.1	104.4	15	328,600	2.1	104.4	機 械 工 業	479	7,899,750	2.7	208.6	8	84,887	53.8	563.3
13	306,000	1.9	174.3	13	306,000	1.9	174.3	電 気 機 器 工 業	266	4,174,936	1.4	211.4	0	0	0.0	—
5	152,000	1.0	152.0	5	152,000	1.0	152.0	車 両 工 業	123	2,310,274	0.8	191.2	0	0	0.0	—
20	389,340	2.5	128.9	20	389,340	2.5	128.9	金 属 工 業	537	8,212,424	2.8	211.1	0	0	0.0	—
59	608,154	3.8	131.1	59	608,154	3.8	131.1	そ の 他 の 工 業	1,435	14,382,709	5.0	204.9	0	0	0.0	—
0	0	0.0	—	0	0	0.0	—	— 農 林 漁 業	2	13,404	0.0	303.8	0	0	0.0	—
2	19,000	0.1	—	2	19,000	0.1	—	— ソ フ ト ウ ェ ア 業	81	1,410,959	0.5	291.0	0	0	0.0	—
0	0	0.0	—	0	0	0.0	—	— 情 報 処 理 サ ー ビ ス 業	12	169,227	0.1	117.7	0	0	0.0	—
192	3,003,050	19.0	161.5	192	3,003,050	19.0	161.5	施 設 業	5,200	64,843,430	22.5	225.8	2	72,965	46.2	—
118	2,498,400	15.8	101.6	118	2,498,400	15.8	101.6	脚 売 業	2,661	44,000,194	15.2	189.9	0	0	0.0	—
110	1,767,525	11.2	160.7	110	1,767,525	11.2	160.7	小 売 業	2,938	33,479,682	11.6	213.8	0	0	0.0	—
18	196,000	1.2	70.1	18	196,000	1.2	70.1	不 動 産 業	490	5,365,392	1.9	283.6	0	0	0.0	—
103	945,460	6.0	107.4	103	945,460	6.0	107.4	飲 食 店	2,093	14,288,247	4.9	306.0	0	0	0.0	—
35	809,100	5.1	235.5	35	809,100	5.1	235.5	運 送 倉 庫 業	894	14,486,447	5.0	216.4	0	0	0.0	—
7	70,500	0.4	130.6	7	70,500	0.4	130.6	印 刷 業	124	1,273,586	0.4	201.2	0	0	0.0	—
1	40,000	0.3	—	1	40,000	0.3	—	— 出 版 業	25	327,555	0.1	191.0	0	0	0.0	—
1	18,000	0.1	—	1	18,000	0.1	—	— 電 気 ・ ガ ス ・ 熱 供 給 ・ 水 道 業	210	1,394,995	0.5	75.4	0	0	0.0	—
0	0	0.0	—	0	0	0.0	—	— 木 材 伐 出 業	19	285,917	0.1	56.5	0	0	0.0	—
0	0	0.0	—	0	0	0.0	—	— 鉱 業	3	58,053	0.0	256.7	0	0	0.0	—
0	0	0.0	—	0	0	0.0	—	— 土 石 採 取 業	49	878,806	0.3	236.9	0	0	0.0	—
164	2,947,398	18.6	189.7	164	2,947,398	18.6	189.7	509.1 サ ー ビ ス 業	4,216	47,272,342	16.4	268.2	0	0	0.0	—
23	263,700	1.7	155.6	23	263,700	1.7	155.6	洗 濯 ・ 理 美 容 ・ 浴 場 業	656	3,917,086	1.4	320.6	0	0	0.0	—
4	110,000	0.7	1,447.4	4	110,000	0.7	1,447.4	物 品 賃 貸 業	128	1,985,000	0.7	293.0	0	0	0.0	—
2	80,000	0.5	—	2	80,000	0.5	—	— 運 輸 サ ー ビ ス 業	9	184,645	0.1	763.9	0	0	0.0	—
36	578,848	3.7	346.8	36	578,848	3.7	346.8	医 療 ・ 福 祉 業	880	11,228,043	3.9	258.0	0	0	0.0	—
2	2,500	0.0	83.3	2	2,500	0.0	83.3	加 工 ・ 修 理 業	60	381,129	0.1	237.4	0	0	0.0	—
12	188,900	1.2	290.6	12	188,900	1.2	290.6	そ の 他 の 生 活 関 連 サ ー ビ ス 業	255	2,548,014	0.9	243.0	0	0	0.0	—
46	1,029,000	6.5	167.2	46	1,029,000	6.5	167.2	宿 泊 業	710	9,973,572	3.5	263.3	0	0	0.0	—
1	60,000	0.4	—	1	60,000	0.4	—	— 広 告 業	46	560,266	0.2	440.9	0	0	0.0	—
1	10,000	0.1	200.0	1	10,000	0.1	200.0	情 報 通 信 サ ー ビ ス 業	36	365,589	0.1	289.4	0	0	0.0	—
7	142,000	0.9	127.4	7	142,000	0.9	127.4	娯 楽 業	181	3,076,670	1.1	239.9	0	0	0.0	—
8	30,000	0.2	96.8	8	30,000	0.2	96.8	専 門 サ ー ビ ス 業	240	1,701,757	0.6	353.5	0	0	0.0	—
5	53,750	0.3	53.5	5	53,750	0.3	53.5	廃 棄 物 処 理 業	191	2,655,022	0.9	270.6	0	0	0.0	—
3	44,700	0.3	54.3	3	44,700	0.3	54.3	教 育 ・ 学 習 支 援 業	137	1,035,159	0.4	283.6	0	0	0.0	—
2	65,000	0.4	178.1	2	65,000	0.4	178.1	技 術 サ ー ビ ス 業	211	1,838,892	0.6	232.6	0	0	0.0	—
0	0	0.0	—	0	0	0.0	—	— 通 信 ・ 放 送 業	7	145,385	0.1	109.1	0	0	0.0	—
2	65,000	0.4	90.3	2	65,000	0.4	90.3	職 業 紹 介 ・ 労 働 者 派 遣 業	85	1,588,523	0.6	216.0	0	0	0.0	—
9	174,000	1.1	223.8	9	174,000	1.1	223.8	そ の 他 の サ ー ビ ス 業	375	3,946,789	1.4	226.4	0	0	0.0	—
1	50,000	0.3	500.0	1	50,000	0.3	500.0	そ の 他 サ ー ビ ス 業	9	140,802	0.0	416.5	0	0	0.0	—
0	0	0.0	—	0	0	0.0	—	— 保 険 媒 介 代 理 業	49	300,219	0.1	423.0	0	0	0.0	—
1	2,000	0.0	6.7	1	2,000	0.0	6.7	— イン タ ー ネット 付 随 サ ー ビ ス 業	20	360,233	0.1	117.4	0	0	0.0	—
944	15,816,217	100.0	146.8	944	15,816,217	100.0	146.8	合 計	23,331	288,698,596	100.0	216.8	10	157,852	100.0	255.6

【2021年4月】