

保証概況

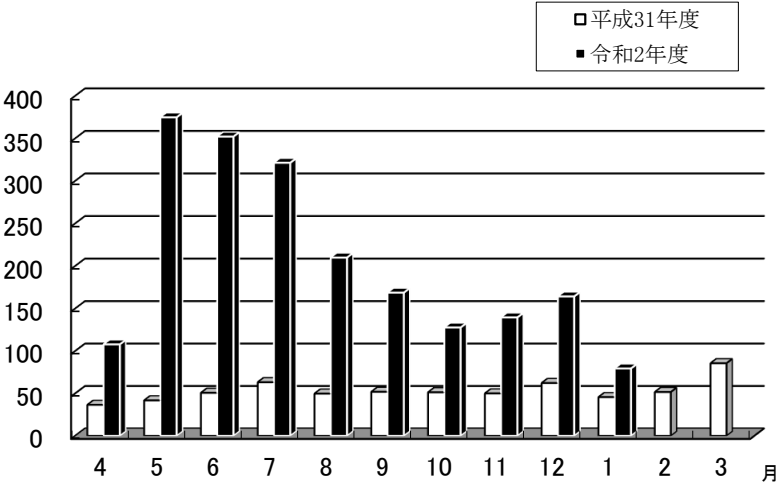
(2021. 2)

山梨県信用保証協会

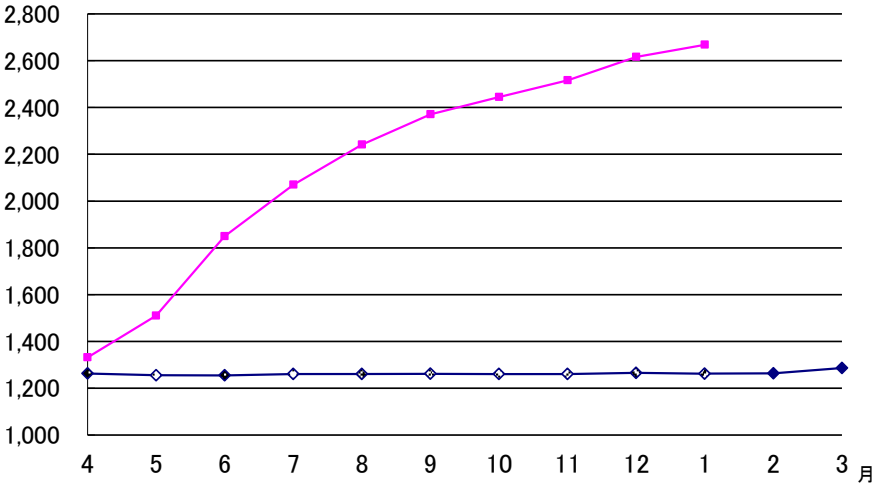
1月の保証状況

保証承諾

令和3年1月の保証承諾は、590件、7,931百万円となり前年同月比は件数 154.86%、金額 174.07% となった。



◆平成31年度, ◆令和2年度

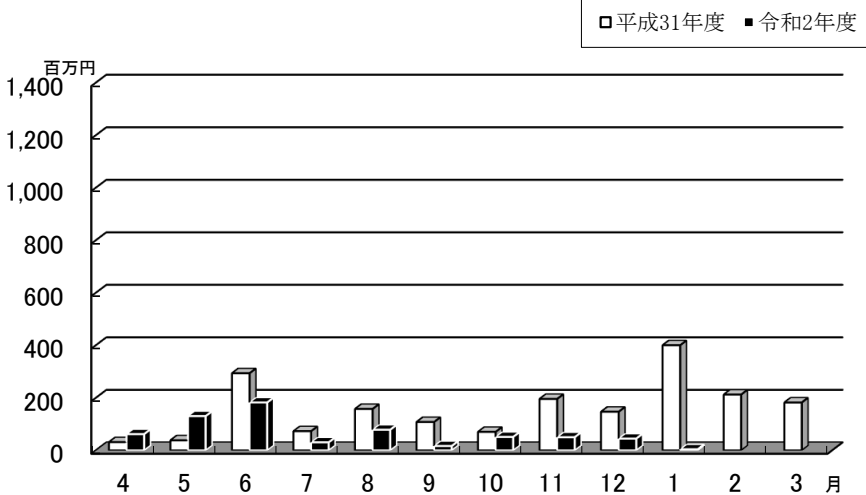


保証債務残高

令和3年1月の保証債務残高は、件数 22,609件（前年同月比 143.29%）、金額266,786百万円（同211.38%）となった。

代位弁済

令和3年1月の代位弁済は、件数1件（前年同月比3.33%）、金額4百万円（同0.99%）となった。



制度別保証状況

(単位：千円、%)

保証承諾						制 度	保証債務残高			代位弁済年度累計 (元 利)		
1 月			当年度累計				件数	金額	前年比	件数	金額	前年比
件数	金額	前年比	件数	金額	前年比							
40	754,650	59.9	456	8,131,262	72.4	一 般 保 証	1,854	14,967,421	84.2	22	106,166	27.8
11	714,500	132.8	94	2,964,300	47.7	提 携 保 証 (注 1)	1,559	19,822,848	78.7	12	131,430	69.9
0	0	—	9	45,200	39.1	創 業 業	157	470,135	75.9	2	12,042	426.9
11	714,500	132.8	85	2,919,100	47.9	そ の 他 提 携	1,402	19,352,713	78.8	10	119,388	64.4
141	1,465,055	63.7	1,892	21,875,869	77.2	協 会 制 度	5,454	57,783,410	90.8	44	323,581	49.5
3	87,500	61.9	57	1,244,438	304.0	経 営 安 定 関 連	441	5,238,420	84.4	4	35,668	23.0
0	0	—	0	0	—	景 気 対 応 緊 急 保 証	175	1,695,309	67.6	14	133,166	92.2
0	0	—	0	0	—	東 日 本 大 震 災 復 興 緊 急 保 証	15	50,186	28.0	0	0	—
2	77,000	—	29	821,500	—	危 機 関 連 保 証	25	644,688	—	0	0	—
0	0	—	0	0	—	創 業 等 関 連 創 業 関 連	4	35,372	87.8	0	0	—
0	0	—	5	528,000	95.7	特 定 社 債	67	3,408,480	105.5	0	0	—
0	0	—	0	0	—	財 務 要 件 型 無 保 証 人 保 証	2	88,074	66.4	0	0	—
0	0	—	13	1,019,200	100.7	A B L	20	1,451,200	120.0	0	0	—
0	0	—	0	0	—	経 営 力 強 化	69	1,088,374	69.6	0	0	—
0	0	—	1	50,000	53.7	経 営 改 善 サ ポ ー ト	36	917,461	82.9	0	0	—
0	0	—	2	11,000	2.2	事 業 承 継	104	1,730,989	81.6	3	60,220	82.6
2	64,000	1600.0	23	424,000	91.0	根 保 証	32	597,245	67.4	0	0	—
10	463,000	60.7	173	5,868,500	98.7	当 座 貸 越	493	14,543,035	96.9	0	0	—
87	326,800	77.7	1,007	4,070,200	78.8	カ ー ド ロ ー ン	2,972	12,248,053	88.7	15	36,069	46.0
32	319,500	65.2	547	7,258,450	84.1	短 期 継 続 支 援 保 証	564	7,535,460	89.0	3	8,046	11.3
5	127,255	16.7	35	580,581	10.7	そ の 他	435	6,511,065	90.9	5	50,411	72.6
394	4,968,762	1270.9	10,896	170,748,283	4982.5	県 制 度	13,027	172,296,969	989.3	16	87,318	30.2
2	25,000	53.0	10	111,300	26.4	事 業 促 進 融 資	211	765,712	60.8	0	0	—
6	43,000	24.7	84	446,570	31.6	小 規 模 サ ポ ー ト 融 資 (小 口 零 細 企 業 保 証)	1,022	2,202,197	73.1	3	4,130	16.4
4	29,900	48.4	53	296,578	114.5	起 業 家 支 援 融 資	210	784,925	128.0	1	1,650	8.2
4	150,000	—	106	2,324,400	2371.8	不 況 業 種 対 策 関 係	763	4,860,435	95.7	8	38,065	19.4
7	240,000	—	351	7,368,560	9210.7	経 済 危 機 関 係 (S N 4)	242	6,220,665	5,992.4	0	0	—
12	350,000	—	426	11,372,520	—	経 済 危 機 関 係 (危 機 関 連)	313	9,666,792	—	0	0	—
359	4,130,862	—	9,852	148,607,145	—	新 型 コ ロ ナ ウ イ ル ス 感 染 症 対 策 関 係	9,603	142,917,744	—	0	0	—
0	0	—	14	221,210	19.1	そ の 他	663	4,878,498	66.4	4	43,473	152.8
4	27,600	41.2	134	703,870	66.9	市 町 村 制 度	715	1,915,629	87.6	1	861	37.8
590	7,930,567	174.1	13,472	204,423,584	406.8	合 計	22,609	266,786,277	211.4	95	649,355	42.9

注1.「提携保証」は協会と金融機関で覚書を締結した保証制度。

【2021年1月】

金融機関別保証状況

(単位：千円、%)

保 証 承 諾						金 融 機 関	保 証 債 務 残 高			代 位 弁 済 年 度 累 計 (元 利)		
1 月			当 年 度 累 計				件 数	金 額	前 年 比	件 数	金 額	前 年 比
件 数	金 額	前 年 比	件 数	金 額	前 年 比							
1	40,000	80.0	41	1,396,000	253.4	み ず ほ 銀 行	146	3,285,767	123.5	0	0	—
0	0	—	6	112,000	276.5	三 菱 U F J 銀 行	38	444,280	85.6	0	0	—
0	0	—	27	867,700	340.3	三 井 住 友 銀 行	95	1,950,859	89.5	2	26,188	337.4
2	50,000	131.6	48	1,318,500	281.3	り そ な 銀 行	147	2,937,418	117.9	0	0	0.0
3	90,000	102.3	122	3,694,200	280.9	都 市 銀 行 小 計	426	8,618,324	109.8	2	26,188	78.2
208	3,581,880	169.1	4,125	72,684,329	354.6	山 梨 中 央 銀 行	7,208	94,755,636	211.5	19	87,238	14.8
1	32,125	—	8	318,840	547.0	八 十 二 銀 行	28	447,521	269.5	0	0	0.0
0	0	—	2	230,000	—	静 岡 銀 行	3	236,000	2697.1	0	0	0.0
0	0	—	2	50,000	—	清 水 銀 行	4	49,437	98.1	0	0	0.0
209	3,614,005	170.6	4,137	73,283,169	356.5	地 方 銀 行 小 計	7,243	95,488,594	212.0	19	87,238	14.8
0	0	—	8	109,300	173.0	青 梅 信 用 金 庫	19	169,174	345.0	0	0	—
151	2,079,442	170.1	3,037	49,999,960	386.8	甲 府 信 用 金 庫	4,770	63,319,857	212.7	20	140,683	67.8
71	692,680	155.4	2,231	29,072,003	444.8	山 梨 信 用 金 庫	3,521	36,689,907	230.8	11	89,700	26.2
0	0	—	0	0	—	富 士 宮 信 用 金 庫	4	66,560	99.0	0	0	—
222	2,772,122	162.1	5,276	79,181,263	405.3	信 用 金 庫 小 計	8,314	100,245,498	218.9	31	230,383	41.2
98	943,350	601.9	2,511	30,693,114	718.0	山 梨 県 民 信 用 組 合	3,864	36,051,467	296.8	27	232,664	105.3
56	486,090	196.9	1,412	17,343,070	435.2	都 留 信 用 組 合	2,623	24,389,722	188.1	15	65,551	81.4
154	1,429,440	245.4	3,923	48,036,184	581.5	信 用 組 合 小 計	6,487	60,441,188	240.7	42	298,215	98.9
0	0	—	5	110,448	20.0	商 工 組 合 中 央 金 庫	124	1,848,383	77.8	1	7,331	24.3
2	25,000	—	7	108,740	1087.4	山 梨 県 信 用 農 業 協 同 組 合 連 合 会	7	104,303	1107.6	0	0	0.0
0	0	—	2	9,580	136.9	フ ル ー ツ 山 梨 農 業 協 同 組 合	5	20,236	170.3	0	0	0.0
0	0	—	0	0	—	笛 吹 農 業 協 同 組 合	3	19,750	67.7	0	0	0.0
590	7,930,567	174.1	13,472	204,423,584	406.8	合 計	22,609	266,786,277	211.4	95	649,355	42.9

【2022年1月】

業種別保証状況

(単位：千円、%)

保 証 承 諾								業 種	保 証 債 務 残 高				代 位 弁 済 年 度 累 計 (元 利)			
1 月				当 年 度 累 計					件 数	金 額	構 成 比	前 年 比	件 数	金 額	構 成 比	前 年 比
件 数	金 額	構 成 比	前 年 比	件 数	金 額	構 成 比	前 年 比									
106	1,585,612	20.0	237.0	2,460	41,411,948	20.3	360.7	製 造 業	4,252	56,745,150	21.3	180.3	13	107,335	16.5	29.2
25	579,000	7.3	350.7	296	6,464,225	3.2	321.7	食 料 品 工 業	506	8,599,252	3.2	161.7	1	2,448	0.4	1.6
2	7,000	0.1	16.7	149	2,219,628	1.1	345.0	織 維 品 工 業	236	2,671,554	1.0	188.0	-	-	-	-
0	0	0.0	-	25	534,200	0.3	655.5	木 材・木 製 品 工 業	40	767,348	0.3	204.9	-	-	-	-
1	1,000	0.0	50.0	37	342,900	0.2	902.4	家 具・建 具 工 業	77	453,566	0.2	211.5	-	-	-	-
3	38,030	0.5	-	39	769,330	0.4	284.8	紙 工 業	67	1,039,869	0.4	212.9	-	-	-	-
0	0	0.0	-	2	45,000	0.0	450.0	製 版・製 本 業	4	51,809	0.0	418.9	-	-	-	-
3	40,000	0.5	800.0	12	168,500	0.1	1,604.8	ゴ ム 製 品 製 造 業	22	247,815	0.1	233.2	-	-	-	-
2	19,930	0.3	-	9	201,930	0.1	138.5	化 学 工 業	20	617,499	0.2	126.1	-	-	-	-
5	61,000	0.8	239.2	144	2,439,800	1.2	282.7	ゴ ム・プ ラ ス テ ッ ク 工 業	268	3,678,214	1.4	170.7	5	52,267	8.0	232.0
0	0	0.0	-	7	213,000	0.1	4,260.0	皮 革 工 業	8	217,850	0.1	#####	-	-	-	-
4	62,400	0.8	134.2	48	1,137,900	0.6	323.4	窯 業	116	1,897,192	0.7	155.9	-	-	-	-
12	101,000	1.3	69.2	271	5,399,170	2.6	392.8	機 械 工 業	480	7,527,167	2.8	206.1	2	21,235	3.3	97.8
7	64,490	0.8	339.4	156	2,951,300	1.4	426.8	電 気 機 器 工 業	265	3,872,984	1.5	199.9	-	-	-	-
3	70,000	0.9	-	70	1,451,000	0.7	595.7	車 両 工 業	126	2,296,098	0.9	192.8	-	-	-	-
12	167,000	2.1	521.9	289	5,395,190	2.6	484.3	金 属 工 業	517	7,697,250	2.9	195.7	2	20,135	3.1	179.6
22	206,870	2.6	114.4	849	10,545,683	5.2	310.9	そ の 他 の 工 業	1,410	13,667,380	5.1	204.1	3	11,249	1.7	10.1
0	0	0.0	-	1	10,000	0.0	200.0	農 林 漁 業	2	13,656	0.0	292.8	-	-	-	-
5	167,892	2.1	-	51	1,055,192	0.5	995.5	ソ フ ト ウ ェ ア 業	76	1,255,799	0.5	269.2	-	-	-	-
0	0	0.0	-	5	68,000	0.0	54.2	情 報 処 理 サ ー ビ ス 業	12	172,848	0.1	118.6	-	-	-	-
141	1,775,000	22.4	169.0	2,891	46,521,663	22.8	405.5	建 設 業	5,002	59,393,817	22.3	211.8	21	184,578	28.4	47.9
51	1,229,600	15.5	103.2	1,605	31,746,049	15.5	320.5	卸 売 業	2,582	40,767,583	15.3	194.4	9	28,683	4.4	9.0
54	699,185	8.8	155.2	1,703	23,733,144	11.6	389.3	小 売 業	2,880	31,005,937	11.6	205.5	23	149,065	23.0	66.0
20	317,260	4.0	102.4	281	4,133,409	2.0	353.9	不 動 産 業	459	4,918,900	1.8	284.0	2	6,627	1.0	-
64	364,880	4.6	268.7	1,392	11,175,476	5.5	901.1	飲 食 店	1,974	12,992,111	4.9	331.9	1	762	0.1	1.0
12	264,500	3.3	148.7	440	9,301,774	4.6	422.7	運 送 倉 庫 業	869	13,179,610	4.9	212.6	-	-	-	-
5	52,000	0.7	167.7	66	864,800	0.4	394.0	印 刷 業	122	1,218,872	0.5	205.5	-	-	-	-
1	10,000	0.1	100.0	13	203,500	0.1	635.9	出 版 業	24	290,071	0.1	166.8	2	44,239	6.8	-
0	0	0.0	-	10	101,820	0.0	56.5	電 気・ガ ス・熱 供 給・水 道 業	221	1,546,043	0.6	81.3	-	-	-	-
0	0	0.0	-	10	122,500	0.1	114.0	木 材 伐 出 業	20	488,638	0.2	95.2	3	50,159	7.7	-
0	0	0.0	-	1	40,000	0.0	-	鉱 業	3	59,109	0.0	245.9	-	-	-	-
0	0	0.0	-	26	629,750	0.3	1,067.4	土 石 採 取 業	46	852,706	0.3	212.9	-	-	-	-
133	1,608,530	20.3	316.1	2,535	34,035,552	16.6	568.1	サ ー ビ ス 業	4,086	42,679,072	16.0	259.2	19	76,915	11.8	54.5
20	169,600	2.1	969.1	434	3,082,329	1.5	937.8	洗 濯・理 美 容・浴 場 業	623	3,565,041	1.3	345.9	1	1,511	0.2	11.5
2	17,000	0.2	41.5	71	1,430,200	0.7	427.1	物 品 賃 貸 業	121	1,806,410	0.7	284.9	-	-	-	-
0	0	0.0	-	5	117,000	0.1	-	運 輸 サ ー ビ ス 業	8	126,447	0.0	613.0	-	-	-	-
27	389,200	4.9	360.4	504	7,953,757	3.9	526.7	医 療・福 祉 業	846	10,161,358	3.8	239.8	-	-	-	-
4	9,000	0.1	300.0	33	251,400	0.1	188.2	加 工・修 理 業	61	362,986	0.1	242.5	-	-	-	-
9	136,000	1.7	1,431.6	153	1,779,700	0.9	899.9	そ の 他 の 生 活 関 連 サ ー ビ ス 業	243	2,341,229	0.9	245.7	1	138	0.0	-
32	442,400	5.6	463.6	470	7,259,100	3.6	629.6	宿 泊 業	697	8,715,598	3.3	288.8	9	52,637	8.1	70.4
1	7,000	0.1	140.0	32	490,500	0.2	805.4	広 告 業	44	494,176	0.2	425.4	-	-	-	-
0	0	0.0	-	19	256,500	0.1	374.5	情 報 通 信 サ ー ビ ス 業	37	351,616	0.1	326.5	-	-	-	-
1	40,000	0.5	200.0	109	1,904,000	0.9	445.9	娯 楽 業	177	2,708,802	1.0	232.5	-	-	-	-
6	19,000	0.2	73.1	133	1,283,498	0.6	734.3	専 門 サ ー ビ ス 業	235	1,531,239	0.6	324.6	2	1,733	0.3	-
4	90,000	1.1	250.8	95	1,834,690	0.9	450.3	廃 棄 物 処 理 業	182	2,365,945	0.9	261.7	-	-	-	-
6	66,600	0.8	1,958.8	78	837,750	0.4	848.0	教 育・学 習 支 援 業	137	988,258	0.4	365.6	2	2,020	0.3	-
7	33,000	0.4	40.6	130	1,429,800	0.7	439.1	技 術 サ ー ビ ス 業	206	1,821,868	0.7	226.8	-	-	-	-
0	0	0.0	-	2	42,500	0.0	70.8	通 信・放 送 業	8	151,449	0.1	108.2	-	-	-	-
4	29,000	0.4	414.3	43	1,055,000	0.5	386.9	職 業 紹 介・労 働 者 派 遣 業	82	1,476,762	0.6	198.5	-	-	-	-
10	160,730	2.0	1,004.6	219	2,946,828	1.4	673.7	そ の 他 の サ ー ビ ス 業	371	3,622,025	1.4	216.2	4	18,876	2.9	-
0	0	0.0	-	5	81,000	0.0	-	そ の 他 サ ー ビ ス 業	8	87,864	0.0	350.9	-	-	-	-
2	19,000	0.2	349.9	30	273,700	0.1	721.6	保 険 媒 介 代 理 業	46	269,331	0.1	382.8	-	-	-	-
1	5,000	0.1	-	9	128,500	0.1	194.7	イ ン タ ー ネット 付 随 サ ー ビ ス 業	23	379,329	0.1	125.1	2	992	0.2	-
590	7,930,567	100.0	174.1	13,472	204,423,584	100.0	406.8	合 計	22,609	286,786,277	100.0	211.4	95	649,355	100.0	42.9

【2021年1月】