

保証概況

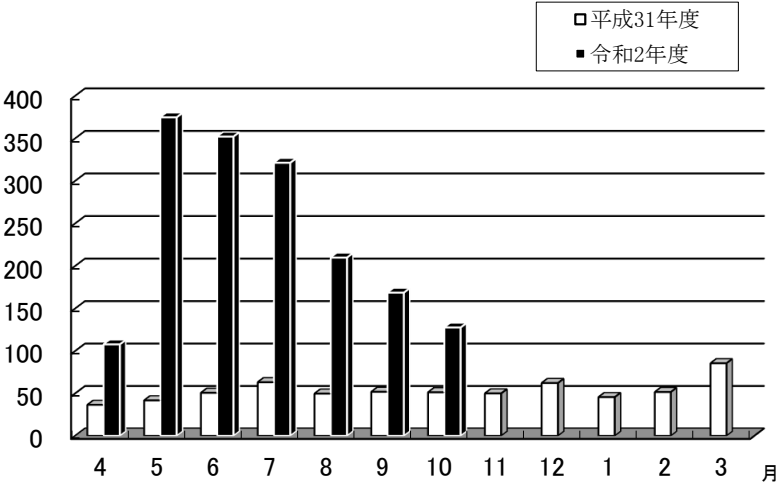
(2020. 11)

山梨県信用保証協会

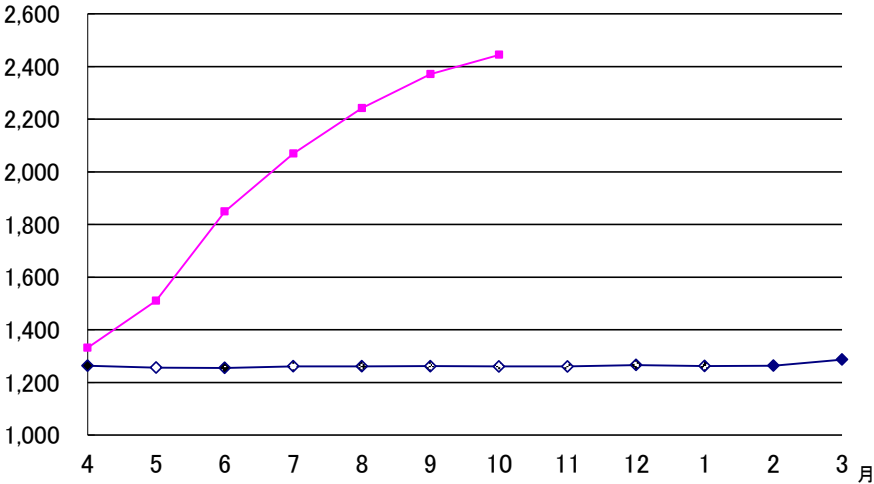
10月の保証状況

保証承諾

令和2年10月の保証承諾は、
848件、12,758百万円となり
前年同月比は件数 195.39%、
金額 248.70% となった。



◆平成31年度 ◆令和2年度

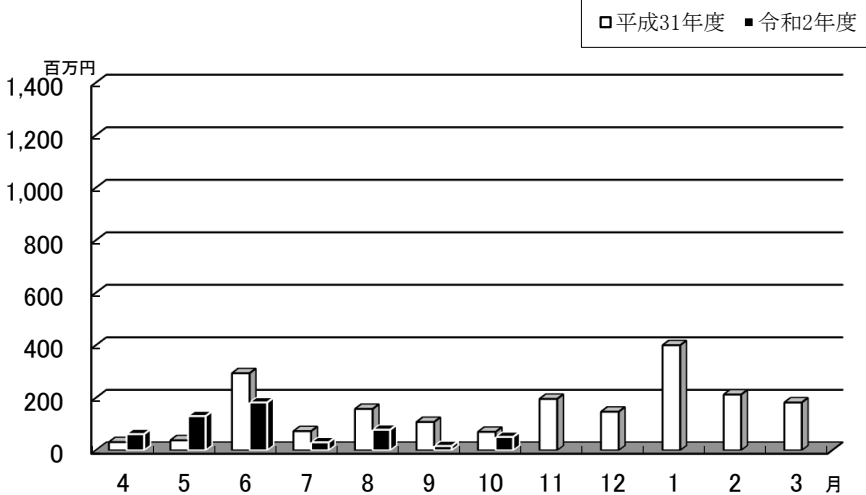


保証債務残高

令和2年10月の保証債務残高は
件数 21,378件 (前年同月比
134.15%)、金額244,418百万円
(同193.90%)となった。

代位弁済

令和2年10月の代位弁済は、
件数10件 (前年同月比58.82%)
金額51百万円 (同72.63%)
となった。



制度別保証状況

(単位：千円、%)

| 保証承諾 | | | | | | 制 度 | 保証債務残高 | | | 代位弁済年度累計 (元 利) | | |
|------|------------|--------|-----------|-------------|--------|---------------------------------------|--------|-------------|----------|-------------------|---------|-------|
| 10 月 | | | 当 年 度 累 計 | | | | 件 数 | 金 額 | 前年比 | 件 数 | 金 額 | 前年比 |
| 件 数 | 金 額 | 前年比 | 件 数 | 金 額 | 前年比 | | | | | | | |
| 52 | 986,180 | 102.3 | 332 | 5,854,705 | 80.0 | 一 般 保 証 | 1,957 | 15,620,933 | 86.3 | 20 | 72,152 | 35.1 |
| 8 | 390,000 | 36.8 | 63 | 1,740,550 | 42.5 | 提 携 保 証 (注 1) | 1,645 | 21,182,785 | 84.7 | 12 | 131,430 | 434.3 |
| 0 | 0 | — | 9 | 45,200 | 53.8 | 創 業 業 | 162 | 507,217 | 81.5 | 2 | 12,042 | 542.3 |
| 8 | 390,000 | 37.8 | 54 | 1,695,350 | 42.2 | そ の 他 提 携 | 1,483 | 20,675,567 | 84.8 | 10 | 119,388 | 425.8 |
| 162 | 2,092,351 | 79.5 | 1,297 | 15,633,719 | 77.8 | 協 会 制 度 | 5,795 | 60,027,570 | 95.4 | 37 | 259,076 | 71.5 |
| 3 | 66,600 | — | 43 | 829,448 | 1036.8 | 経 営 安 定 関 連 | 453 | 5,282,924 | 81.8 | 4 | 35,668 | 31.7 |
| 0 | 0 | — | 0 | 0 | — | 景 気 対 応 緊 急 保 証 | 228 | 1,925,188 | 69.3 | 12 | 106,535 | 86.7 |
| 0 | 0 | — | 0 | 0 | — | 東 日 本 大 震 災 復 興 緊 急 保 証 | 17 | 113,005 | 58.5 | 0 | 0 | — |
| 0 | 0 | — | 25 | 697,000 | — | 危 機 関 連 保 証 | 23 | 563,784 | — | 0 | 0 | — |
| 0 | 0 | — | 0 | 0 | — | 創 業 等 関 連 創 業 関 連 | 4 | 36,474 | 87.6 | 0 | 0 | — |
| 1 | 80,000 | — | 4 | 488,000 | 124.5 | 特 定 社 債 | 67 | 3,353,120 | 106.0 | 0 | 0 | — |
| 0 | 0 | — | 0 | 0 | — | 財 務 要 件 型 無 保 証 人 保 証 | 3 | 103,791 | 69.3 | 0 | 0 | — |
| 2 | 32,000 | 41.7 | 8 | 525,600 | 98.0 | A B L | 21 | 1,439,760 | 126.1 | 0 | 0 | — |
| 0 | 0 | — | 0 | 0 | — | 経 営 力 強 化 | 72 | 1,159,748 | 68.5 | 0 | 0 | — |
| 0 | 0 | — | 1 | 50,000 | 88.8 | 経 営 改 善 サ ポ ー ト | 36 | 943,275 | 85.8 | 0 | 0 | — |
| 0 | 0 | — | 2 | 11,000 | 3.0 | 事 業 承 継 | 110 | 1,823,479 | 85.9 | 2 | 55,101 | — |
| 1 | 5,000 | 5.8 | 15 | 270,000 | 82.3 | 根 保 証 | 38 | 744,245 | 78.5 | 0 | 0 | — |
| 17 | 616,000 | 88.5 | 113 | 3,804,500 | 105.9 | 当 座 貸 越 | 511 | 15,065,013 | 103.6 | 0 | 0 | — |
| 86 | 324,200 | 80.0 | 620 | 2,640,500 | 71.4 | カ ー ド ロ ー ン | 3,154 | 12,960,918 | 93.6 | 13 | 27,085 | 51.8 |
| 49 | 943,500 | 105.0 | 444 | 5,941,780 | 91.8 | 短 期 継 続 支 援 保 証 | 602 | 7,707,260 | 98.9 | 3 | 8,046 | 116.1 |
| 3 | 25,051 | 6.2 | 22 | 375,891 | 8.4 | そ の 他 | 456 | 6,805,586 | 98.2 | 3 | 26,641 | 468.9 |
| 622 | 9,283,970 | 2719.4 | 8,821 | 142,282,223 | 6543.8 | 県 制 度 | 11,242 | 145,526,955 | 812.2 | 16 | 87,318 | 50.9 |
| 0 | 0 | — | 4 | 51,300 | 15.5 | 事 業 促 進 融 資 | 224 | 852,888 | 65.3 | 0 | 0 | — |
| 9 | 32,520 | 25.5 | 69 | 364,770 | 46.1 | 小 規 模 サ ポ ー ト 融 資 (小 口 零 細 企 業 保 証) | 1,113 | 2,436,148 | 88.5 | 3 | 4,130 | 21.7 |
| 0 | 0 | — | 40 | 228,178 | 133.5 | 起 業 家 支 援 融 資 | 205 | 761,013 | 128.6 | 1 | 1,650 | 13.1 |
| 7 | 178,000 | — | 80 | 1,562,400 | 2297.7 | 不 況 業 種 対 策 関 係 | 860 | 4,544,009 | 80.3 | 8 | 38,065 | 34.2 |
| 11 | 361,000 | — | 308 | 5,944,600 | — | 経 済 危 機 関 係 (S N 4) | 216 | 4,913,951 | 16,352.9 | 0 | 0 | — |
| 16 | 509,000 | — | 343 | 8,760,270 | — | 経 済 危 機 関 係 (危 機 関 連) | 239 | 7,161,263 | — | 0 | 0 | — |
| 578 | 8,185,450 | — | 7,967 | 125,246,495 | — | 新 型 コ ロ ナ ウ イ ル ス 感 染 症 対 策 関 係 | 7,676 | 119,570,764 | — | 0 | 0 | — |
| 1 | 18,000 | 14.4 | 10 | 124,210 | 15.3 | そ の 他 | 709 | 5,286,919 | 69.8 | 4 | 43,473 | 329.2 |
| 4 | 5,700 | 4.3 | 116 | 628,190 | 78.2 | 市 町 村 制 度 | 739 | 2,059,431 | 97.7 | 1 | 861 | 37.8 |
| 848 | 12,758,201 | 248.7 | 10,629 | 166,139,387 | 481.8 | 合 計 | 21,378 | 244,417,674 | 193.9 | 86 | 550,836 | 71.4 |

注1.「提携保証」は協会と金融機関で覚書を締結した保証制度。

【2020年10月】

金融機関別保証状況

(単位：千円、%)

| 保 証 承 諾 | | | | | | 金 融 機 関 | 保 証 債 務 残 高 | | | 代 位 弁 済 年 度 累 計 (元 利) | | |
|---------|------------|-------|-----------|-------------|-------|-----------------------------|-------------|-------------|--------|--------------------------|---------|--------|
| 10 月 | | | 当 年 度 累 計 | | | | 件 数 | 金 額 | 前 年 比 | 件 数 | 金 額 | 前 年 比 |
| 件 数 | 金 額 | 前 年 比 | 件 数 | 金 額 | 前 年 比 | | | | | | | |
| 3 | 45,000 | 90.0 | 33 | 1,130,000 | 331.4 | み ず ほ 銀 行 | 143 | 3,180,468 | 117.0 | 0 | 0 | — |
| 1 | 20,000 | 100.0 | 6 | 112,000 | 276.5 | 三 菱 U F J 銀 行 | 39 | 462,110 | 85.1 | 0 | 0 | — |
| 2 | 45,000 | 150.0 | 25 | 787,700 | 308.9 | 三 井 住 友 銀 行 | 99 | 2,256,622 | 97.5 | 2 | 26,188 | 337.4 |
| 2 | 60,000 | 240.0 | 42 | 1,168,500 | 416.1 | り そ な 銀 行 | 153 | 2,990,117 | 117.7 | 0 | 0 | 0.0 |
| 8 | 170,000 | 136.0 | 106 | 3,198,200 | 348.7 | 都 市 銀 行 小 計 | 434 | 8,889,317 | 109.5 | 2 | 26,188 | 337.4 |
| 238 | 3,683,180 | 168.3 | 3,284 | 60,093,299 | 442.2 | 山 梨 中 央 銀 行 | 7,030 | 89,760,593 | 199.6 | 19 | 87,238 | 21.3 |
| 2 | 230,000 | — | 6 | 253,000 | 434.1 | 八 十 二 銀 行 | 25 | 191,659 | 111.8 | 0 | 0 | 0.0 |
| 0 | 0 | — | 2 | 230,000 | — | 静 岡 銀 行 | 3 | 236,750 | 2428.2 | 0 | 0 | 0.0 |
| 0 | 0 | — | 0 | 0 | — | ス ル ガ 銀 行 | 0 | 0 | — | 0 | 0 | 0.0 |
| 0 | 0 | — | 2 | 50,000 | — | 清 水 銀 行 | 5 | 64,035 | 114.8 | 0 | 0 | 0.0 |
| 240 | 3,913,180 | 178.9 | 3,294 | 60,626,299 | 444.3 | 地 方 銀 行 小 計 | 7,063 | 90,253,036 | 199.6 | 19 | 87,238 | 21.3 |
| 1 | 31,000 | — | 7 | 104,800 | 979.4 | 青 梅 信 用 金 庫 | 20 | 173,323 | 415.1 | 0 | 0 | — |
| 134 | 2,355,621 | 199.7 | 2,384 | 40,130,968 | 442.6 | 甲 府 信 用 金 庫 | 4,447 | 57,629,786 | 196.4 | 20 | 140,683 | 167.5 |
| 145 | 1,617,100 | 211.1 | 1,869 | 24,946,638 | 546.0 | 山 梨 信 用 金 庫 | 3,315 | 34,098,288 | 218.4 | 10 | 83,842 | 55.1 |
| 0 | 0 | — | 0 | 0 | — | 富 士 宮 信 用 金 庫 | 4 | 66,560 | 98.5 | 0 | 0 | — |
| 280 | 4,003,721 | 205.8 | 4,260 | 65,182,406 | 477.3 | 信 用 金 庫 小 計 | 7,786 | 91,967,957 | 204.1 | 30 | 224,525 | 91.9 |
| 233 | 3,494,000 | 723.0 | 1,845 | 22,262,834 | 749.6 | 山 梨 県 民 信 用 組 合 | 3,439 | 28,597,217 | 237.5 | 19 | 140,003 | 131.0 |
| 86 | 1,174,900 | 337.6 | 1,114 | 14,718,880 | 495.9 | 都 留 信 用 組 合 | 2,517 | 22,657,842 | 171.8 | 15 | 65,551 | 2206.0 |
| 319 | 4,668,900 | 561.7 | 2,959 | 36,981,714 | 622.8 | 信 用 組 合 小 計 | 5,956 | 51,255,060 | 203.2 | 34 | 205,554 | 187.1 |
| 0 | 0 | — | 4 | 70,448 | 23.9 | 商 工 組 合 中 央 金 庫 | 126 | 1,931,236 | 81.0 | 1 | 7,331 | — |
| 1 | 2,400 | — | 4 | 70,740 | 707.4 | 山 梨 県 信 用 農 業 協 同 組 合 連 合 会 | 5 | 78,284 | 809.8 | 0 | 0 | 0.0 |
| 0 | 0 | — | 2 | 9,580 | 136.9 | フ ル ー ツ 山 梨 農 業 協 同 組 合 | 5 | 20,682 | 206.8 | 0 | 0 | 0.0 |
| 0 | 0 | — | 0 | 0 | — | 笛 吹 農 業 協 同 組 合 | 3 | 22,102 | 70.1 | 0 | 0 | 0.0 |
| 848 | 12,758,201 | 248.7 | 10,629 | 166,139,387 | 481.8 | 合 計 | 21,378 | 244,417,674 | 193.9 | 86 | 550,836 | 71.4 |

【2020年10月】

業種別保証状況

(単位：千円、%)

| 保 証 承 諾 | | | | | | | | 業 種 | 保 証 債 務 残 高 | | | | 代 位 弁 済 年 度 累 計 (元 利) | | | |
|---------|------------|-------|---------|-----------|-------------|-------|----------|---------------------------|-------------|-------------|-------|-------|--------------------------|---------|-------|-------|
| 10 月 | | | | 当 年 度 累 計 | | | | | 件 数 | 金 額 | 構 成 比 | 前 年 比 | 件 数 | 金 額 | 構 成 比 | 前 年 比 |
| 件 数 | 金 額 | 構 成 比 | 前 年 比 | 件 数 | 金 額 | 構 成 比 | 前 年 比 | | | | | | | | | |
| 170 | 3,042,230 | 23.8 | 181.8 | 1,950 | 33,764,840 | 20.3 | 380.3 | 製 造 業 | 4,063 | 52,673,530 | 21.6 | 176.9 | 13 | 107,335 | 19.5 | 43.5 |
| 21 | 593,900 | 4.7 | 134.7 | 226 | 5,048,869 | 3.0 | 332.7 | 食 料 品 工 業 | 496 | 8,298,794 | 3.4 | 156.0 | 1 | 2,448 | 0.4 | 3.3 |
| 5 | 79,400 | 0.6 | 1,134.3 | 121 | 1,956,328 | 1.2 | 414.0 | 織 維 品 工 業 | 231 | 2,646,018 | 1.1 | 180.8 | - | - | - | - |
| 1 | 20,000 | 0.2 | - | 23 | 499,200 | 0.3 | 728.8 | 木 材・木 製 品 工 業 | 40 | 740,718 | 0.3 | 192.4 | - | - | - | - |
| 2 | 14,000 | 0.1 | 1,400.0 | 27 | 251,900 | 0.2 | 740.9 | 家 具・建 具 工 業 | 73 | 394,583 | 0.2 | 171.8 | - | - | - | - |
| 4 | 65,000 | 0.5 | 172.4 | 34 | 691,300 | 0.4 | 264.8 | 紙 工 業 | 64 | 1,000,917 | 0.4 | 187.8 | - | - | - | - |
| 0 | 0 | 0.0 | - | 2 | 45,000 | 0.0 | 450.0 | 製 版・製 本 業 | 5 | 52,662 | 0.0 | 375.0 | - | - | - | - |
| 2 | 18,000 | 0.1 | - | 9 | 128,500 | 0.1 | 2,336.4 | ゴ ム 製 品 製 造 業 | 24 | 245,927 | 0.1 | 217.8 | - | - | - | - |
| 0 | 0 | 0.0 | - | 6 | 142,000 | 0.1 | 100.9 | 化 学 工 業 | 21 | 585,459 | 0.2 | 114.3 | - | - | - | - |
| 9 | 188,000 | 1.5 | 146.2 | 125 | 2,165,800 | 1.3 | 316.5 | ゴ ム・プ ラ ス テ ッ ク 工 業 | 268 | 3,566,305 | 1.5 | 159.8 | 5 | 52,267 | 9.5 | - |
| 0 | 0 | 0.0 | - | 6 | 193,000 | 0.1 | 3,860.0 | 皮 革 工 業 | 7 | 197,925 | 0.1 | ##### | - | - | - | - |
| 2 | 30,000 | 0.2 | 75.0 | 36 | 801,500 | 0.5 | 340.5 | 窯 業 | 114 | 1,739,775 | 0.7 | 144.9 | - | - | - | - |
| 25 | 547,100 | 4.3 | 268.2 | 208 | 4,326,470 | 2.6 | 419.9 | 機 械 工 業 | 449 | 6,670,131 | 2.7 | 178.6 | 2 | 21,235 | 3.9 | 628.2 |
| 13 | 193,830 | 1.5 | 421.4 | 123 | 2,397,610 | 1.4 | 493.4 | 電 気 機 器 工 業 | 256 | 3,580,129 | 1.5 | 193.7 | - | - | - | - |
| 5 | 90,000 | 0.7 | 225.0 | 60 | 1,304,000 | 0.8 | 625.1 | 車 両 工 業 | 120 | 2,203,419 | 0.9 | 181.4 | - | - | - | - |
| 25 | 448,500 | 3.5 | 134.5 | 229 | 4,335,450 | 2.6 | 468.9 | 金 属 工 業 | 482 | 6,929,141 | 2.8 | 187.4 | 2 | 20,135 | 3.7 | 179.6 |
| 52 | 719,500 | 5.6 | 268.6 | 675 | 8,837,913 | 5.3 | 327.1 | そ の 他 の 工 業 | 1,333 | 12,669,926 | 5.2 | 187.4 | 3 | 11,249 | 2.0 | 10.1 |
| 0 | 0 | 0.0 | - | 1 | 10,000 | 0.0 | 200.0 | 農 林 漁 業 | 2 | 13,908 | 0.0 | 282.9 | - | - | - | - |
| 3 | 15,000 | 0.1 | 75.0 | 34 | 562,000 | 0.3 | 638.6 | ソ フ ト ウ ェ ア 業 | 65 | 961,273 | 0.4 | 206.7 | - | - | - | - |
| 1 | 20,000 | 0.2 | - | 5 | 68,000 | 0.0 | - | 情 報 処 理 サ ー ビ ス 業 | 13 | 176,517 | 0.1 | 401.1 | - | - | - | - |
| 211 | 3,291,051 | 25.8 | 335.1 | 2,181 | 36,407,963 | 21.9 | 481.7 | 建 設 業 | 4,684 | 52,879,534 | 21.6 | 188.7 | 21 | 184,578 | 33.5 | 33.5 |
| 86 | 1,656,620 | 13.0 | 191.5 | 1,321 | 26,316,127 | 15.8 | 401.1 | 卸 売 業 | 2,489 | 38,413,017 | 15.7 | 180.8 | 9 | 28,683 | 5.2 | 22.1 |
| 103 | 1,402,500 | 11.0 | 168.6 | 1,353 | 19,662,664 | 11.8 | 503.5 | 小 売 業 | 2,755 | 28,677,201 | 11.7 | 189.5 | 18 | 100,219 | 18.2 | 505.3 |
| 30 | 415,450 | 3.3 | 704.9 | 207 | 3,129,079 | 1.9 | 414.6 | 不 動 産 業 | 408 | 4,311,388 | 1.8 | 260.8 | 1 | 1,596 | 0.3 | - |
| 62 | 505,870 | 4.0 | 296.8 | 1,148 | 9,710,196 | 5.8 | 1,162.6 | 飲 食 店 | 1,849 | 11,945,334 | 4.9 | 313.6 | 1 | 762 | 0.1 | 1.1 |
| 43 | 765,000 | 6.0 | 1,785.3 | 368 | 7,995,714 | 4.8 | 572.4 | 運 送 倉 庫 業 | 830 | 12,422,017 | 5.1 | 203.3 | - | - | - | - |
| 1 | 20,000 | 0.2 | - | 53 | 726,300 | 0.4 | 398.0 | 印 刷 業 | 115 | 1,180,261 | 0.5 | 191.9 | - | - | - | - |
| 0 | 0 | 0.0 | - | 7 | 141,000 | 0.1 | 640.9 | 出 版 業 | 19 | 240,086 | 0.1 | 135.3 | 2 | 44,239 | 8.0 | - |
| 0 | 0 | 0.0 | - | 7 | 85,600 | 0.1 | 70.0 | 電 気・ガ ス・熱 供 給・水 道 業 | 223 | 1,651,243 | 0.7 | 85.2 | - | - | - | - |
| 1 | 9,000 | 0.1 | - | 8 | 112,500 | 0.1 | 117.2 | 木 材 伐 出 業 | 20 | 489,833 | 0.2 | 95.8 | 3 | 50,159 | 9.1 | - |
| 0 | 0 | 0.0 | - | 1 | 40,000 | 0.0 | - | 鉱 業 | 3 | 60,165 | 0.0 | 236.2 | - | - | - | - |
| 3 | 36,000 | 0.3 | - | 23 | 565,500 | 0.3 | 11,310.0 | 土 石 採 取 業 | 47 | 811,997 | 0.3 | 204.5 | - | - | - | - |
| 136 | 1,590,480 | 12.5 | 319.4 | 1,972 | 27,155,205 | 16.3 | 664.1 | サ ー ビ ス 業 | 3,808 | 38,063,035 | 15.6 | 234.0 | 16 | 32,273 | 5.9 | 33.9 |
| 29 | 166,400 | 1.3 | 847.7 | 340 | 2,432,870 | 1.5 | 964.0 | 洗 濯・理 美 容・浴 場 業 | 574 | 3,062,679 | 1.3 | 298.3 | 1 | 1,511 | 0.3 | 36.6 |
| 4 | 145,000 | 1.1 | 131.8 | 60 | 1,177,200 | 0.7 | 437.0 | 物 品 賃 貸 業 | 116 | 1,574,639 | 0.6 | 299.7 | - | - | - | - |
| 0 | 0 | 0.0 | - | 5 | 117,000 | 0.1 | - | 一 運 輸 サ ー ビ ス 業 | 8 | 128,250 | 0.1 | 580.6 | - | - | - | - |
| 26 | 452,780 | 3.5 | 1,708.6 | 400 | 6,439,157 | 3.9 | 703.2 | 医 療・福 祉 業 | 783 | 9,126,682 | 3.7 | 221.1 | - | - | - | - |
| 2 | 8,000 | 0.1 | 400.0 | 22 | 176,400 | 0.1 | 147.7 | 加 工・修 理 業 | 54 | 304,221 | 0.1 | 119.1 | - | - | - | - |
| 8 | 54,000 | 0.4 | 222.2 | 113 | 1,261,450 | 0.8 | 815.1 | そ の 他 の 生 活 関 連 サ ー ビ ス 業 | 223 | 2,046,512 | 0.8 | 214.8 | 1 | 138 | 0.0 | - |
| 23 | 326,100 | 2.6 | 463.9 | 363 | 5,909,100 | 3.6 | 770.9 | 宿 泊 業 | 644 | 7,870,168 | 3.2 | 258.0 | 6 | 7,995 | 1.5 | 11.9 |
| 0 | 0 | 0.0 | - | 25 | 440,500 | 0.3 | 832.7 | 広 告 業 | 40 | 458,090 | 0.2 | 386.4 | - | - | - | - |
| 0 | 0 | 0.0 | - | 18 | 216,500 | 0.1 | 1,237.1 | 情 報 通 信 サ ー ビ ス 業 | 37 | 326,402 | 0.1 | 359.5 | - | - | - | - |
| 4 | 18,000 | 0.1 | 225.0 | 91 | 1,568,000 | 0.9 | 568.1 | 娯 楽 業 | 171 | 2,436,755 | 1.0 | 226.5 | - | - | - | - |
| 12 | 97,100 | 0.8 | 334.8 | 101 | 996,598 | 0.6 | 934.9 | 専 門 サ ー ビ ス 業 | 225 | 1,290,037 | 0.5 | 285.6 | 2 | 1,733 | 0.3 | - |
| 0 | 0 | 0.0 | - | 64 | 1,285,190 | 0.8 | 405.4 | 廃 棄 物 処 理 業 | 167 | 1,985,714 | 0.8 | 220.7 | - | - | - | - |
| 1 | 5,000 | 0.0 | 500.0 | 60 | 650,650 | 0.4 | 911.4 | 教 育・学 習 支 援 業 | 128 | 839,123 | 0.3 | 311.4 | 2 | 2,020 | 0.4 | - |
| 11 | 106,300 | 0.8 | 759.3 | 105 | 1,201,800 | 0.7 | 613.8 | 技 術 サ ー ビ ス 業 | 194 | 1,648,663 | 0.7 | 211.7 | - | - | - | - |
| 0 | 0 | 0.0 | - | 1 | 2,500 | 0.0 | 12.5 | 通 信・放 送 業 | 8 | 119,228 | 0.0 | 110.4 | - | - | - | - |
| 3 | 55,000 | 0.4 | 60.4 | 29 | 772,000 | 0.5 | 312.6 | 職 業 紹 介・労 働 者 派 遣 業 | 77 | 1,338,116 | 0.5 | 178.2 | - | - | - | - |
| 13 | 156,800 | 1.2 | 363.0 | 170 | 2,427,290 | 1.5 | 791.6 | そ の 他 の 事 業 サ ー ビ ス | 351 | 3,419,084 | 1.4 | 197.4 | 4 | 18,876 | 3.4 | - |
| 0 | 0 | 0.0 | - | 5 | 81,000 | 0.0 | - | そ の 他 サ ー ビ ス 業 | 8 | 88,674 | 0.0 | 337.6 | - | - | - | - |
| 1 | 20,000 | 0.2 | 400.0 | 22 | 203,200 | 0.1 | 752.6 | 保 険 媒 介 代 理 業 | 42 | 220,738 | 0.1 | 368.2 | - | - | - | - |
| 1 | 4,000 | 0.0 | - | 8 | 123,500 | 0.1 | 242.2 | イ ン タ ー ネット 付 随 サ ー ビ ス 業 | 23 | 378,296 | 0.2 | 122.2 | 2 | 992 | 0.2 | - |
| 848 | 12,758,201 | 100.0 | 248.7 | 10,629 | 166,139,387 | 100.0 | 481.8 | 合 計 | 21,378 | 244,417,674 | 100.0 | 193.9 | 86 | 550,836 | 100.0 | 71.4 |

【2020年10月】