

保証概況

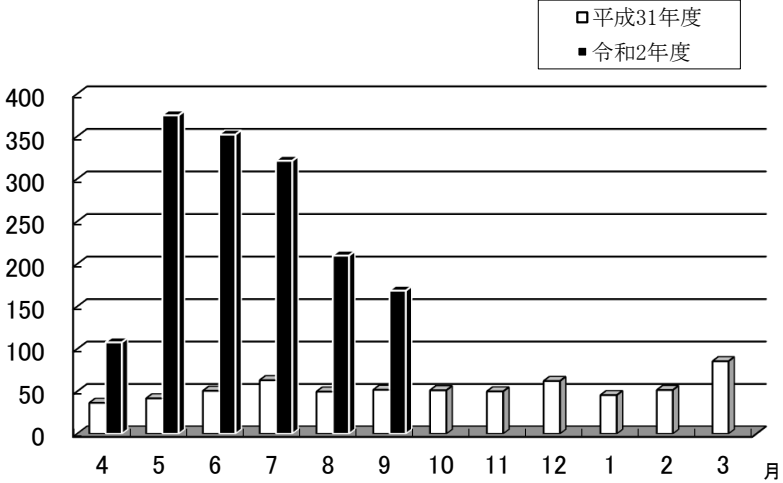
(2020. 10)

山梨県信用保証協会

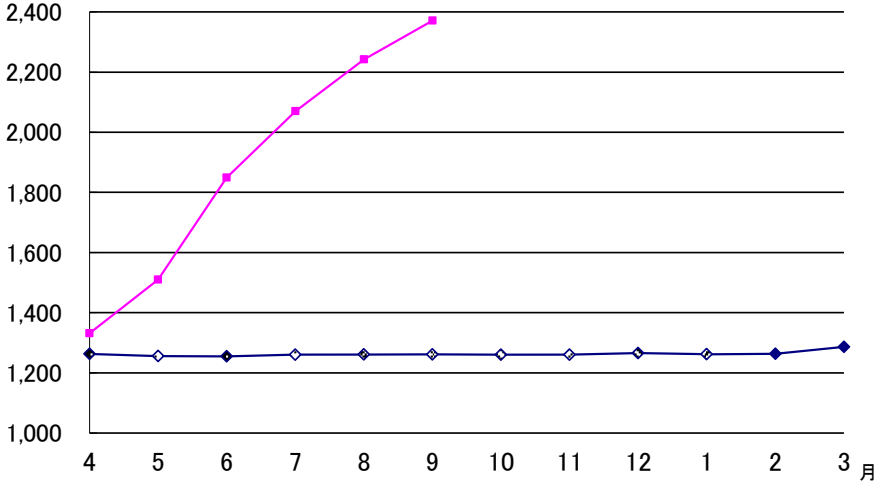
9月の保証状況

保証承諾

令和2年9月の保証承諾は、1,159件、16,854百万円となり前年同月比は件数 254.17%、金額 325.15% となった。



◆平成31年度, ◆令和2年度

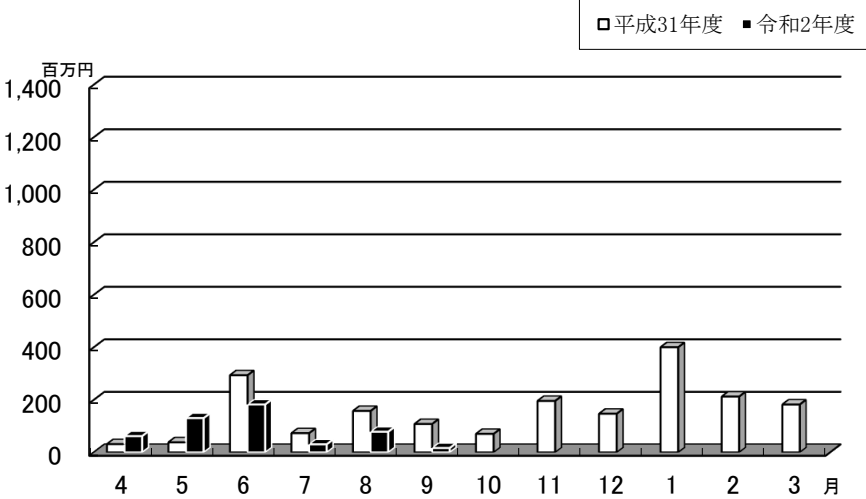


保証債務残高

令和2年9月の保証債務残高は、件数 20,982件（前年同月比 131.14%）、金額237,086百万円（同187.92%）となった。

代位弁済

令和2年9月の代位弁済は、件数6件（前年同月比54.55%）、金額17百万円（同15.34%）となった。



制度別保証状況

(単位：千円・%)

保 証 承 諾						制 度	保 証 債 務 残 高			代 位 弁 済 年 度 累 計 (元 利)		
9 月			当 年 度 累 計				件 数	金 額	前 年 比	件 数	金 額	前 年 比
件 数	金 額	前 年 比	件 数	金 額	前 年 比							
43	610,110	66.4	280	4,868,525	76.6	一 般 保 証	1,986	15,782,973	86.5	18	57,837	28.6
11	255,550	51.7	55	1,350,550	44.5	提 携 保 証 (注 1)	1,664	21,393,825	86.0	12	131,430	967.7
3	6,600	—	9	45,200	82.6	創 業	159	508,769	84.5	2	12,042	542.3
8	248,950	50.4	46	1,305,350	43.8	そ の 他 提 携	1,505	20,885,056	86.0	10	119,388	1050.8
176	2,058,500	63.6	1,135	13,541,368	77.6	協 会 制 度	5,913	61,206,395	97.2	29	222,258	68.8
3	34,800	43.5	40	762,848	953.6	経 営 安 定 関 連	466	5,488,967	81.2	4	35,668	35.3
0	0	—	0	0	—	景 気 対 応 緊 急 保 証	243	1,960,816	68.5	10	103,491	84.2
0	0	—	0	0	—	東 日 本 大 震 災 復 興 緊 急 保 証	17	116,391	59.0	0	0	—
1	25,000	—	25	697,000	—	危 機 関 連 保 証	22	547,677	—	0	0	—
0	0	—	0	0	—	創 業 等 関 連 創 業 関	4	36,841	87.5	0	0	—
2	208,000	—	3	408,000	104.1	特 定 社 債	71	3,451,120	105.7	0	0	—
0	0	—	0	0	—	財 務 要 件 型 無 保 証 人 保 証	3	105,630	68.0	0	0	—
0	0	—	6	493,600	107.4	A B L	21	1,443,200	126.4	0	0	—
0	0	—	0	0	—	経 営 力 強 化	73	1,179,365	67.7	0	0	—
0	0	—	1	50,000	98.5	経 営 改 善 サ ポ ー ト	37	973,753	88.2	0	0	—
0	0	—	2	11,000	3.2	事 業 承 継	114	1,883,515	88.7	1	37,929	—
3	53,000	72.6	14	265,000	110.0	根 保 証	42	821,245	85.2	0	0	—
21	543,500	100.5	96	3,188,500	110.1	当 座 貸 越	518	15,254,402	104.2	0	0	—
102	390,400	78.5	534	2,316,300	70.4	カ ー ド ロ ー ン	3,199	13,157,889	94.8	10	19,233	46.6
42	743,800	96.2	395	4,998,280	89.6	短 期 継 続 支 援 保 証	620	7,827,560	101.7	2	6,031	150.4
2	60,000	—	19	350,840	8.6	そ の 他	463	6,958,025	108.8	2	19,906	350.4
924	13,906,320	3569.8	8,199	132,998,253	7256.1	県 制 度	10,666	136,588,007	758.0	16	87,318	54.0
1	2,700	3.1	4	51,300	18.6	事 業 促 進 融 資	238	908,427	70.6	0	0	—
7	61,350	50.5	60	332,250	50.0	小 規 模 サ ポ ー ト 融 資 (小 口 零 細 企 業 保 証)	1,156	2,546,399	93.6	3	4,130	23.1
6	15,800	83.3	40	228,178	166.2	起 業 家 支 援 融 資	204	768,619	134.5	1	1,650	43.5
6	99,000	—	73	1,384,400	2035.9	不 況 業 種 対 策 関 係	883	4,546,584	77.8	8	38,065	34.2
13	457,000	—	297	5,583,600	—	経 済 危 機 関 係 (S N 4)	211	4,711,333	—	0	0	—
12	370,000	—	327	8,251,270	—	経 済 危 機 関 係 (危 機 関 連)	225	6,710,120	—	0	0	—
878	12,899,360	—	7,389	117,061,045	—	新 型 コ ロ ナ ウ イ ル ス 感 染 症 対 策 関 係	7,029	110,894,344	—	0	0	—
1	1,110	0.7	9	106,210	15.4	そ の 他	720	5,502,181	72.7	4	43,473	329.2
5	24,000	16.8	112	622,490	92.7	市 町 村 制 度	753	2,115,021	103.8	1	861	74.1
1,159	16,854,480	325.2	9,781	153,381,186	522.5	合 計	20,982	237,086,220	187.9	76	499,703	71.2

注1. 「提携保証」は協会と金融機関で覚書を締結した保証制度。

【2020年9月】

金融機関別保証状況

(単位：千円、%)

保 証 承 諾						金 融 機 関	保 証 債 務 残 高			代 位 弁 済 年 度 累 計 (元 利)		
9 月			当 年 度 累 計				件 数	金 額	前 年 比	件 数	金 額	前 年 比
件 数	金 額	前 年 比	件 数	金 額	前 年 比							
10	500,000	—	30	1,085,000	372.9	み ず ほ 銀 行	140	3,097,303	110.6	0	0	—
1	10,000	—	5	92,000	448.8	三 菱 U F J 銀 行	38	467,844	82.1	0	0	—
0	0	1250.0	23	742,700	330.1	三 井 住 友 銀 行	101	2,335,535	100.3	2	26,188	337.4
6	220,000	298.5	40	1,108,500	433.4	り そ な 銀 行	153	2,942,894	113.0	0	0	0.0
17	730,000	927.6	98	3,028,200	382.2	都 市 銀 行 小 計	432	8,843,575	106.5	2	26,188	337.4
385	6,447,730	295.9	3,046	56,410,119	494.8	山 梨 中 央 銀 行	6,948	87,618,480	194.3	15	75,025	18.6
0	0	—	4	23,000	39.5	八 十 二 銀 行	25	194,276	112.2	0	0	0.0
0	0	—	2	230,000	—	静 岡 銀 行	3	237,000	2370.0	0	0	0.0
0	0	—	0	0	—	ス ル ガ 銀 行	0	0	—	0	0	0.0
0	0	—	2	50,000	—	清 水 銀 行	5	65,501	113.7	0	0	0.0
385	6,447,730	295.9	3,054	56,713,119	494.9	地 方 銀 行 小 計	6,981	88,115,257	194.3	15	75,025	18.5
1	4,800	—	6	73,800	689.7	青 梅 信 用 金 庫	20	143,524	319.0	0	0	—
226	3,415,640	253.9	2,250	37,775,347	478.9	甲 府 信 用 金 庫	4,375	56,441,132	192.5	19	138,845	184.9
179	2,175,700	340.8	1,724	23,329,538	613.5	山 梨 信 用 金 庫	3,230	33,085,030	214.0	10	83,842	66.8
0	0	—	0	0	—	富 士 宮 信 用 金 庫	4	66,560	98.5	0	0	—
406	5,596,140	282.1	3,980	61,178,685	522.4	信 用 金 庫 小 計	7,629	89,736,247	199.9	29	222,687	106.7
227	2,316,610	508.4	1,612	18,768,834	754.7	山 梨 県 民 信 用 組 合	3,305	26,528,245	221.4	14	102,921	128.5
123	1,762,400	368.0	1,028	13,543,980	516.9	都 留 信 用 組 合	2,496	21,782,044	164.9	15	65,551	3297.7
350	4,079,010	436.5	2,640	32,312,814	632.7	信 用 組 合 小 計	5,801	48,310,289	191.8	29	168,472	205.3
1	1,600	28.6	4	70,448	27.7	商 工 組 合 中 央 金 庫	127	1,960,591	82.3	1	7,331	—
0	0	—	3	68,340	683.4	山 梨 県 信 用 農 業 協 同 組 合 連 合 会	4	76,544	785.1	0	0	0.0
0	0	—	2	9,580	136.9	フ ル ー ツ 山 梨 農 業 協 同 組 合	5	20,831	208.3	0	0	0.0
0	0	—	0	0	—	笛 吹 農 業 協 同 組 合	3	22,886	70.9	0	0	0.0
1,159	16,854,480	325.2	9,781	153,381,186	522.5	合 計	20,982	237,086,220	187.9	76	499,703	71.2

【2020年9月】

業種別保証状況

(単位：千円、%)

保 証 承 諾								業 種	保 証 債 務 残 高				代 位 弁 済 年 度 累 計 (元 利)			
9 月				当 年 度 累 計					件 数	金 額	構 成 比	前 年 比	件 数	金 額	構 成 比	前 年 比
件 数	金 額	構 成 比	前 年 比	件 数	金 額	構 成 比	前 年 比									
223	3,591,100	21.3	277.0	1,780	30,722,610	20.0	426.4	製 造 業	3,999	51,178,651	21.6	172.9	13	107,335	21.5	47.3
20	478,450	2.8	417.6	205	4,454,969	2.9	413.8	食 料 品 工 業	488	7,912,061	3.3	152.5	1	2,448	0.5	3.3
5	41,000	0.2	112.3	116	1,876,928	1.2	403.2	織 維 品 工 業	232	2,664,102	1.1	180.8	-	-	-	-
2	3,000	0.0	-	22	479,200	0.3	699.6	木 材・木 製 品 工 業	40	748,527	0.3	192.7	-	-	-	-
6	41,700	0.2	-	25	237,900	0.2	720.9	家 具・建 具 工 業	70	374,889	0.2	160.3	-	-	-	-
1	30,000	0.2	-	30	626,300	0.4	280.4	紙 工 業	62	955,267	0.4	182.3	-	-	-	-
1	25,000	0.1	-	2	45,000	0.0	450.0	製 版・製 本 業	4	28,185	0.0	192.7	-	-	-	-
0	0	0.0	-	7	110,500	0.1	2,009.1	ゴ ム 製 品 製 造 業	23	233,289	0.1	202.6	-	-	-	-
0	0	0.0	-	6	142,000	0.1	420.1	化 学 工 業	21	587,993	0.2	128.6	-	-	-	-
12	233,000	1.4	129.8	116	1,977,800	1.3	355.9	ゴ ム・プ ラ ス チ ッ ク 工 業	265	3,539,737	1.5	170.7	5	52,267	10.5	-
0	0	0.0	-	6	193,000	0.1	3,860.0	皮 革 工 業	7	197,950	0.1	#####	-	-	-	-
5	130,000	0.8	650.0	34	771,500	0.5	394.8	窯 業	114	1,740,301	0.7	143.4	-	-	-	-
28	723,870	4.3	188.9	183	3,779,370	2.5	457.3	機 械 工 業	447	6,433,493	2.7	174.2	2	21,235	4.2	628.2
22	365,100	2.2	488.1	110	2,203,780	1.4	501.0	電 気 機 器 工 業	248	3,463,998	1.5	186.7	-	-	-	-
4	46,000	0.3	-	55	1,214,000	0.8	720.1	車 両 工 業	115	2,129,767	0.9	174.1	-	-	-	-
24	346,600	2.1	466.8	204	3,886,950	2.5	657.6	金 属 工 業	477	6,747,519	2.8	183.5	2	20,135	4.0	-
89	1,007,380	6.0	250.2	623	8,118,413	5.3	333.6	そ の 他 の 工 業	1,309	12,358,660	5.2	178.1	3	11,249	2.3	11.0
0	0	0.0	-	1	10,000	0.0	200.0	農 林 漁 業	2	13,992	0.0	279.8	-	-	-	-
3	80,000	0.5	1,333.3	31	547,000	0.4	804.4	ソ フ ト ウ ェ ア 業	62	910,984	0.4	195.5	-	-	-	-
1	40,000	0.2	-	4	48,000	0.0	-	情 報 処 理 サ ー ビ ス 業	13	137,936	0.1	299.5	-	-	-	-
301	4,387,570	26.0	347.0	1,970	33,116,912	21.6	503.6	建 設 業	4,588	50,818,318	21.4	180.4	12	135,283	27.1	71.3
132	2,124,300	12.6	324.2	1,235	24,659,507	16.1	432.9	卸 売 業	2,453	37,764,468	15.9	176.2	9	28,683	5.7	22.1
140	1,706,660	10.1	354.3	1,250	18,260,164	11.9	594.1	小 売 業	2,713	28,126,936	11.9	185.7	17	98,381	19.7	898.6
28	427,050	2.5	174.7	177	2,713,629	1.8	390.0	不 動 産 業	387	3,909,315	1.6	247.3	1	1,596	0.3	-
87	714,100	4.2	1,239.8	1,086	9,204,326	6.0	1,384.6	飲 食 店	1,816	11,626,272	4.9	307.0	1	762	0.2	1.1
33	863,000	5.1	308.5	325	7,230,714	4.7	534.0	運 送 倉 庫 業	808	11,840,286	5.0	190.5	-	-	-	-
13	129,000	0.8	208.1	52	706,300	0.5	387.0	印 刷 業	113	1,151,158	0.5	184.9	-	-	-	-
1	10,000	0.1	-	7	141,000	0.1	705.0	出 版 業	19	240,925	0.1	136.4	2	44,239	8.9	-
0	0	0.0	-	7	85,600	0.1	70.0	電 気・ガ ス・熱 供 給・水 道 業	227	1,713,794	0.7	87.0	-	-	-	-
0	0	0.0	-	7	103,500	0.1	107.8	木 材 伐 出 業	20	492,063	0.2	95.2	3	50,159	10.0	-
0	0	0.0	-	1	40,000	0.0	-	鉱 業	3	60,517	0.0	233.2	-	-	-	-
4	70,000	0.4	-	20	529,500	0.3	#####	土 石 採 取 業	41	710,513	0.3	176.5	-	-	-	-
192	2,743,700	16.3	347.5	1,836	25,564,725	16.7	711.9	サ ー ビ ス 業	3,733	36,905,417	15.6	228.6	16	32,273	6.5	42.6
37	157,400	0.9	194.7	311	2,266,470	1.5	973.8	洗 濯・理 美 容・浴 場 業	556	2,993,147	1.3	291.7	1	1,511	0.3	-
6	144,000	0.9	232.3	56	1,032,200	0.7	647.6	物 品 賃 貸 業	114	1,535,084	0.6	312.9	-	-	-	-
0	0	0.0	-	5	117,000	0.1	-	運 輸 サ ー ビ ス 業	8	128,850	0.1	570.8	-	-	-	-
44	685,900	4.1	448.0	374	5,986,377	3.9	673.3	医 療・福 祉 業	765	8,804,284	3.7	213.2	-	-	-	-
0	0	0.0	-	20	168,400	0.1	143.4	加 工・修 理 業	53	297,735	0.1	115.8	-	-	-	-
9	102,300	0.6	2,046.0	105	1,207,450	0.8	925.5	そ の 他 の 生 活 関 連 サ ー ビ ス 業	216	1,966,257	0.8	207.5	1	138	0.0	-
45	797,000	4.7	374.2	340	5,583,000	3.6	801.9	宿 泊 業	631	7,458,506	3.1	245.4	6	7,995	1.6	11.9
2	70,000	0.4	333.3	25	440,500	0.3	832.7	広 告 業	40	458,552	0.2	394.0	-	-	-	-
1	1,000	0.0	-	18	216,500	0.1	1,237.1	情 報 通 信 サ ー ビ ス 業	38	327,854	0.1	355.6	-	-	-	-
3	15,800	0.1	27.2	87	1,550,000	1.0	578.4	娯 楽 業	168	2,428,140	1.0	223.8	-	-	-	-
11	185,900	1.1	864.7	89	899,498	0.6	1,159.2	専 門 サ ー ビ ス 業	223	1,242,009	0.5	286.0	2	1,733	0.3	-
6	195,000	1.2	272.7	64	1,285,190	0.8	498.1	廃 棄 物 処 理 業	167	1,964,572	0.8	228.4	-	-	-	-
5	80,000	0.5	1,358.2	59	645,650	0.4	917.3	教 育・学 習 支 援 業	126	802,065	0.3	292.2	2	2,020	0.4	-
7	87,000	0.5	580.0	94	1,095,500	0.7	602.6	技 術 サ ー ビ ス 業	188	1,614,319	0.7	209.0	-	-	-	-
0	0	0.0	-	1	2,500	0.0	12.5	通 信・放 送 業	8	121,987	0.1	110.2	-	-	-	-
4	140,000	0.8	538.5	26	717,000	0.5	459.6	職 業 紹 介・労 働 者 派 遣 業	75	1,280,478	0.5	179.5	-	-	-	-
11	81,400	0.5	172.3	157	2,270,490	1.5	861.9	そ の 他 の サ ー ビ ス 業	349	3,392,632	1.4	194.3	4	18,876	3.8	-
1	1,000	0.0	-	5	81,000	0.1	-	そ の 他 サ ー ビ ス 業	8	88,944	0.0	332.8	-	-	-	-
5	88,000	0.5	488.9	21	183,200	0.1	832.7	保 険 媒 介 代 理 業	40	172,046	0.1	283.2	-	-	-	-
0	0	0.0	-	7	119,500	0.1	234.3	イ ン タ ー ネ ッ ト 付 随 サ ー ビ ス 業	22	375,544	0.2	120.9	2	992	0.2	-
1,159	16,854,480	100.0	325.2	9,781	153,381,186	100.0	522.5	合 計	20,982	237,086,220	100.0	187.9	76	499,703	100.0	71.2

【2020年9月】