

保証概況

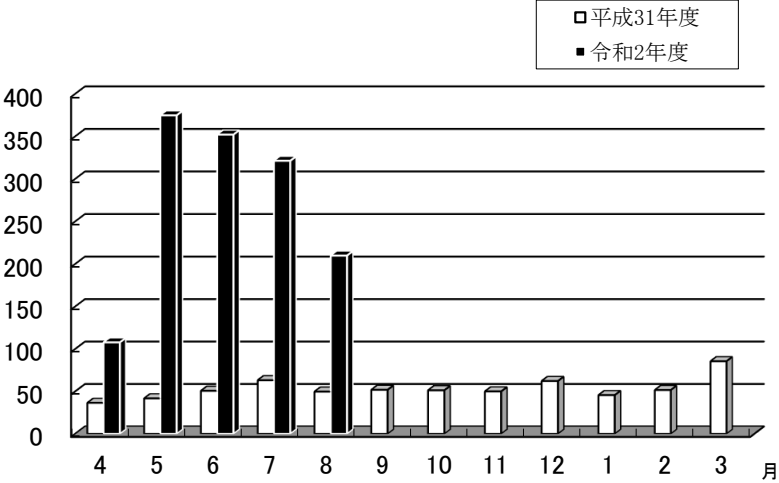
(2020. 9)

山梨県信用保証協会

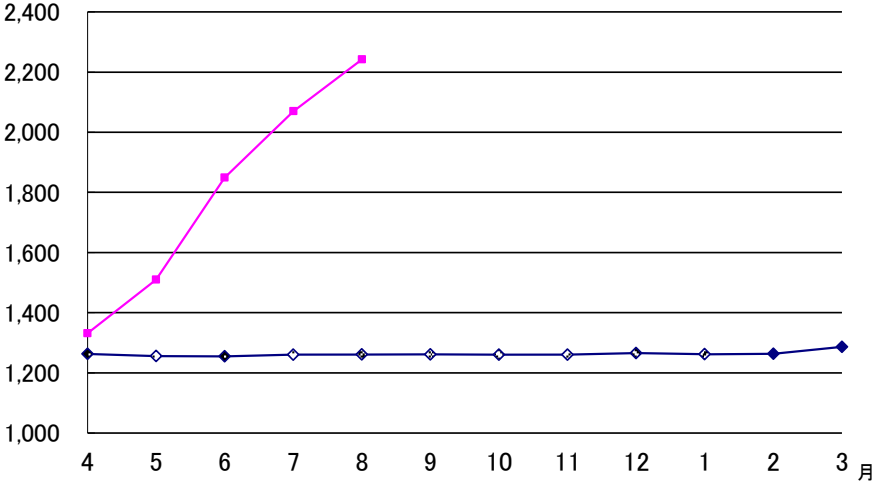
8月の保証状況

保証承諾

令和2年8月の保証承諾は、1,322件、20,978百万円となり前年同月比は件数 286.77%、金額 421.99% となった。



◆平成31年度 ◆令和2年度

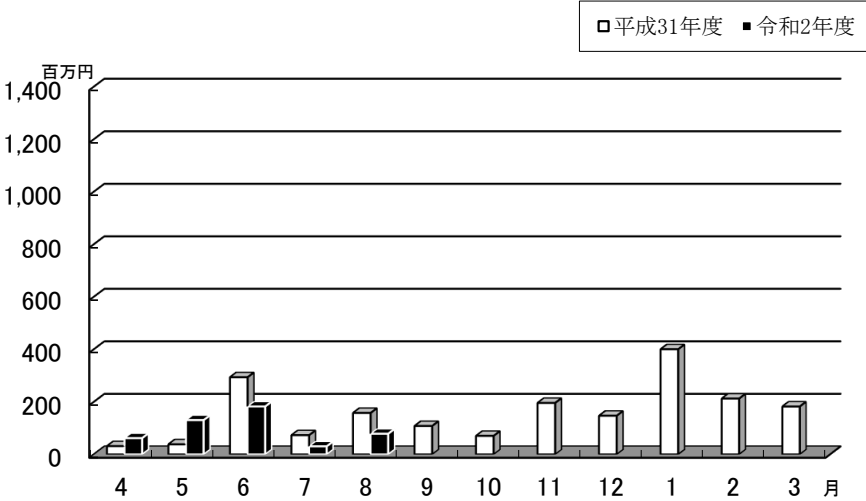


保証債務残高

令和2年8月の保証債務残高は、件数 20,357件（前年同月比 126.89%）、金額224,191百万円（同177.80%）となった。

代位弁済

令和2年8月の代位弁済は、件数7件（前年同月比43.75%）、金額78百万円（同49.76%）となった。



制度別保証状況

(単位：千円・%)

保 証 承 諾						制 度	保 証 債 務 残 高			代 位 弁 済 年 度 累 計 (元 利)		
8 月			当 年 度 累 計				件 数	金 額	前 年 比	件 数	金 額	前 年 比
件 数	金 額	前 年 比	件 数	金 額	前 年 比							
30	648,204	70.5	237	4,258,415	78.4	一 般 保 証	2,029	15,991,451	86.6	17	57,143	30.7
6	222,650	67.4	44	1,095,000	43.0	提 携 保 証 (注 1)	1,696	21,942,111	86.6	10	119,388	879.0
0	0	—	6	38,600	70.6	創 業	162	530,633	86.9	0	0	—
6	222,650	68.8	38	1,056,400	42.4	そ の 他 提 携	1,534	21,411,478	86.6	10	119,388	1050.8
143	1,642,300	51.4	959	11,482,868	80.7	協 会 制 度	6,014	61,655,361	99.3	28	221,496	90.3
2	35,000	—	37	728,048	—	経 営 安 定 関 連	477	5,570,804	80.3	4	35,668	39.2
0	0	—	0	0	—	景 気 対 応 緊 急 保 証	261	1,989,665	66.3	10	103,491	172.9
0	0	—	0	0	—	東 日 本 大 震 災 復 興 緊 急 保 証	17	121,777	59.9	0	0	—
2	45,000	—	24	672,000	—	危 機 関 連 保 証	21	531,586	—	0	0	—
0	0	—	0	0	—	創 業 等 関 連 創 業 関 連	4	37,209	87.8	0	0	—
0	0	—	1	200,000	69.4	特 定 社 債	69	3,259,120	101.8	0	0	—
0	0	—	0	0	—	財 務 要 件 型 無 保 証 人 保 証	3	107,469	68.5	0	0	—
2	45,600	100.0	6	493,600	107.4	A B L	21	1,443,200	126.4	0	0	—
0	0	—	0	0	—	経 営 力 強 化	75	1,236,943	70.1	0	0	—
1	50,000	—	1	50,000	98.5	経 営 改 善 サ ポ ー ト	37	982,510	88.2	0	0	—
0	0	—	2	11,000	3.4	事 業 承 継	118	1,917,220	90.2	1	37,929	—
3	60,000	100.0	11	212,000	126.2	根 保 証	42	821,245	82.4	0	0	—
15	465,000	96.5	75	2,645,000	112.3	当 座 貸 越	519	15,280,291	104.7	0	0	—
73	347,800	63.1	432	1,925,900	68.9	カ ー ド ロ ー ン	3,244	13,380,594	96.4	9	18,471	44.8
45	593,900	61.1	353	4,254,480	88.6	短 期 継 続 支 援 保 証	629	7,893,550	105.9	2	6,031	150.4
0	0	—	17	290,840	10.0	そ の 他	477	7,082,179	129.2	2	19,906	2390.7
1,138	18,445,027	4471.5	7,275	119,091,933	8251.0	県 制 度	9,840	122,396,205	672.1	14	84,272	57.2
0	0	—	3	48,600	25.9	事 業 促 進 融 資	247	941,257	72.4	0	0	—
2	25,500	32.2	53	270,900	49.9	小 規 模 サ ポ ー ト 融 資 (小 口 零 細 企 業 保 証)	1,208	2,643,079	99.0	2	1,360	7.6
2	23,000	63.2	34	212,378	179.5	起 業 家 支 援 融 資	202	754,543	136.6	1	1,650	43.5
7	170,000	340.0	67	1,285,400	1890.3	不 況 業 種 対 策 関 係	928	4,673,345	77.7	7	37,788	39.0
13	360,000	—	284	5,126,600	—	経 済 危 機 関 係 (S N 4)	203	4,379,134	—	0	0	—
31	915,000	—	315	7,881,270	—	経 済 危 機 関 係 (危 機 関 連)	223	6,533,549	—	0	0	—
1,082	16,931,527	—	6,511	104,161,685	—	新 型 コ ロ ナ ウ イ ル ス 感 染 症 対 策 関 係	6,084	96,739,783	—	0	0	—
1	20,000	15.8	8	105,100	20.0	そ の 他	745	5,731,515	75.0	4	43,473	329.2
5	19,600	17.5	107	598,490	113.2	市 町 村 制 度	778	2,205,957	110.2	1	861	74.1
1,322	20,977,781	422.0	8,622	136,526,706	564.8	合 計	20,357	224,191,086	177.8	70	483,159	81.4

注1. 「提携保証」は協会と金融機関で覚書を締結した保証制度。

【2020年8月】

金融機関別保証状況

(単位：千円、%)

保 証 承 諾						金 融 機 関	保 証 債 務 残 高			代 位 弁 済 年 度 累 計 (元 利)		
8 月			当 年 度 累 計				件 数	金 額	前 年 比	件 数	金 額	前 年 比
件 数	金 額	前 年 比	件 数	金 額	前 年 比							
6	190,000	172.3	20	585,000	201.0	み ず ほ 銀 行	134	2,731,435	94.0	0	0	—
1	15,000	125.0	4	82,000	400.0	三 菱 U F J 銀 行	38	480,018	83.2	0	0	—
5	150,000	1250.0	23	742,700	337.6	三 井 住 友 銀 行	100	2,267,692	92.9	2	26,188	337.4
10	235,000	691.2	34	888,500	487.9	り そ な 銀 行	147	2,826,031	105.7	0	0	0.0
22	590,000	351.2	81	2,298,200	322.1	都 市 銀 行 小 計	419	8,305,176	96.6	2	26,188	337.4
376	7,241,800	407.7	2,661	49,962,389	541.8	山 梨 中 央 銀 行	6,772	82,949,697	184.2	12	62,221	18.5
0	0	—	4	23,000	39.5	八 十 二 銀 行	25	196,893	112.6	0	0	0.0
0	0	—	2	230,000	—	静 岡 銀 行	3	237,250	2314.6	0	0	0.0
0	0	—	0	0	—	ス ル ガ 銀 行	0	0	—	0	0	0.0
0	0	—	2	50,000	—	清 水 銀 行	5	66,967	112.8	0	0	0.0
376	7,241,800	407.7	2,669	50,265,389	541.7	地 方 銀 行 小 計	6,805	83,450,807	184.3	12	62,221	18.5
1	4,500	—	5	69,000	644.9	青 梅 信 用 金 庫	19	139,945	301.2	0	0	—
317	5,798,727	438.1	2,024	34,359,707	525.2	甲 府 信 用 金 庫	4,265	54,071,134	184.4	19	138,845	215.5
201	2,542,650	339.1	1,545	21,153,838	668.5	山 梨 信 用 金 庫	3,126	31,467,911	206.1	10	83,842	75.0
0	0	—	0	0	—	富 士 宮 信 用 金 庫	4	66,560	98.4	0	0	—
519	8,345,877	401.5	3,574	55,582,545	571.5	信 用 金 庫 小 計	7,414	85,745,550	191.8	29	222,687	120.7
259	3,046,914	812.7	1,385	16,452,224	810.0	山 梨 県 民 信 用 組 合	3,131	24,180,728	201.3	11	99,181	156.0
146	1,753,190	390.6	905	11,781,580	550.2	都 留 信 用 組 合	2,449	20,392,475	156.3	15	65,551	3297.7
405	4,800,104	582.7	2,290	28,233,804	676.7	信 用 組 合 小 計	5,580	44,573,203	177.8	26	164,732	251.2
0	0	—	3	68,848	27.6	商 工 組 合 中 央 金 庫	127	1,994,781	82.5	1	7,331	—
0	0	—	3	68,340	683.4	山 梨 県 信 用 農 業 協 同 組 合 連 合 会	4	76,921	782.3	0	0	0.0
0	0	—	2	9,580	191.6	フ ル ー ツ 山 梨 農 業 協 同 組 合	5	20,980	209.8	0	0	0.0
0	0	—	0	0	—	笛 吹 農 業 協 同 組 合	3	23,670	138.8	0	0	0.0
1,322	20,977,781	422.0	8,622	136,526,706	564.8	合 計	20,357	224,191,086	177.8	70	483,159	81.4

【2020年8月】

業種別保証状況

(単位：千円、%)

保 証 承 諾								業 種	保 証 債 務 残 高				代 位 弁 済 年 度 累 計 (元 利)			
8 月				当 年 度 累 計					件 数	金 額	構 成 比	前 年 比	件 数	金 額	構 成 比	前 年 比
件 数	金 額	構 成 比	前 年 比	件 数	金 額	構 成 比	前 年 比									
262	4,338,180	20.7	293.7	1,557	27,131,510	19.9	515.3	製 造 業	3,875	48,543,810	21.7	164.0	13	107,335	22.2	73.8
22	545,600	2.6	229.0	185	3,976,519	2.9	413.3	食 料 品 工 業	482	7,713,800	3.4	144.6	1	2,448	0.5	24.2
15	175,380	0.8	211.3	111	1,835,928	1.3	428.0	織 維 品 工 業	227	2,588,518	1.2	174.7	-	-	-	-
6	152,000	0.7	-	20	476,200	0.3	695.2	木 材・木 製 品 工 業	39	697,591	0.3	177.9	-	-	-	-
4	59,000	0.3	1,180.0	19	196,200	0.1	594.6	家 具・建 具 工 業	71	330,935	0.1	131.9	-	-	-	-
8	105,400	0.5	260.3	29	596,300	0.4	266.9	紙 工 業	58	879,618	0.4	170.2	-	-	-	-
0	0	0.0	-	1	20,000	0.0	200.0	製 版・製 本 業	4	28,708	0.0	188.8	-	-	-	-
1	20,000	0.1	500.0	7	110,500	0.1	2,009.1	ゴ ム 製 品 製 造 業	22	215,650	0.1	183.7	-	-	-	-
1	10,000	0.0	72.5	6	142,000	0.1	420.1	化 学 工 業	21	590,502	0.3	128.7	-	-	-	-
26	418,900	2.0	837.8	104	1,744,800	1.3	463.8	ゴ ム・プ ラ ス チ ッ ク 工 業	251	3,245,633	1.4	159.3	5	52,267	10.8	-
0	0	0.0	-	6	193,000	0.1	3,860.0	皮 革 工 業	7	197,975	0.1	#####	-	-	-	-
10	220,000	1.0	1,929.8	29	641,500	0.5	365.7	窯 業	108	1,543,902	0.7	127.0	-	-	-	-
26	461,200	2.2	399.6	155	3,055,500	2.2	689.5	機 械 工 業	434	5,958,433	2.7	168.9	2	21,235	4.4	628.2
18	354,000	1.7	363.1	88	1,838,680	1.3	503.6	電 気 機 器 工 業	236	3,189,024	1.4	174.3	-	-	-	-
7	92,000	0.4	71.9	51	1,168,000	0.9	692.8	車 両 工 業	112	2,138,281	1.0	182.1	-	-	-	-
30	557,900	2.7	704.4	180	3,540,350	2.6	685.0	金 属 工 業	466	6,519,975	2.9	170.0	2	20,135	4.2	-
80	1,069,800	5.1	176.5	534	7,111,033	5.2	350.1	そ の 他 の 工 業	1,263	11,728,452	5.2	170.2	3	11,249	2.3	11.1
0	0	0.0	-	1	10,000	0.0	-	農 林 漁 業	2	14,076	0.0	-	-	-	-	-
8	97,000	0.5	-	28	467,000	0.3	753.2	ソ フ ト ウ ェ ア 業	59	823,343	0.4	175.9	-	-	-	-
0	0	0.0	-	3	8,000	0.0	-	情 報 処 理 サ ー ビ ス 業	13	139,394	0.1	289.6	-	-	-	-
323	5,218,590	24.9	508.9	1,669	28,729,342	21.0	540.8	建 設 業	4,420	47,244,191	21.1	168.5	11	132,514	27.4	69.9
151	2,931,080	14.0	345.0	1,103	22,535,207	16.5	447.1	卸 売 業	2,384	36,220,751	16.2	167.0	9	28,683	5.9	26.5
158	2,312,927	11.0	454.3	1,110	16,553,504	12.1	638.6	小 売 業	2,661	26,915,412	12.0	177.6	15	86,338	17.9	788.6
24	456,650	2.2	656.4	149	2,286,579	1.7	506.7	不 動 産 業	371	3,545,891	1.6	226.1	1	1,596	0.3	-
94	677,100	3.2	574.8	999	8,490,226	6.2	1,398.3	飲 食 店	1,763	11,078,331	4.9	291.9	-	-	-	-
48	1,054,604	5.0	541.7	292	6,367,714	4.7	592.7	運 送 倉 庫 業	782	11,189,076	5.0	182.5	-	-	-	-
3	50,000	0.2	500.0	39	577,300	0.4	479.1	印 刷 業	108	1,071,313	0.5	179.6	-	-	-	-
3	31,000	0.1	-	6	131,000	0.1	655.0	出 版 業	18	231,763	0.1	130.4	2	44,239	9.2	-
1	10,000	0.0	-	7	85,600	0.1	84.1	電 気・ガ ス・熱 供 給・水 道 業	229	1,763,923	0.8	89.0	-	-	-	-
2	38,000	0.2	-	7	103,500	0.1	121.8	木 材 伐 出 業	19	488,293	0.2	96.0	3	50,159	10.4	-
1	40,000	0.2	-	1	40,000	0.0	-	鉱 業	2	20,869	0.0	79.0	-	-	-	-
5	194,000	0.9	-	16	459,500	0.3	9,190.0	土 石 採 取 業	41	714,661	0.3	175.1	-	-	-	-
242	3,582,950	17.1	521.8	1,644	22,821,025	16.7	814.6	サ ー ビ ス 業	3,624	34,637,835	15.5	216.1	14	31,302	6.5	41.3
24	194,700	0.9	317.6	274	2,109,070	1.5	1,388.5	洗 濯・理 美 容・浴 場 業	539	2,914,217	1.3	299.3	1	1,511	0.3	-
15	275,000	1.3	3,055.6	50	888,200	0.7	911.9	物 品 賃 貸 業	113	1,383,321	0.6	272.8	-	-	-	-
3	47,000	0.2	-	5	117,000	0.1	-	運 輸 サ ー ビ ス 業	8	129,451	0.1	561.4	-	-	-	-
54	915,800	4.4	519.2	330	5,300,477	3.9	720.1	医 療・福 祉 業	739	8,219,164	3.7	196.6	-	-	-	-
3	16,500	0.1	16.0	20	168,400	0.1	155.9	加 工・修 理 業	52	289,288	0.1	185.6	-	-	-	-
7	128,750	0.6	1,609.4	96	1,105,150	0.8	880.8	そ の 他 の 生 活 関 連 サ ー ビ ス 業	211	1,869,164	0.8	195.2	1	138	0.0	-
38	607,500	2.9	4,339.3	295	4,786,000	3.5	990.5	宿 泊 業	613	6,973,005	3.1	235.0	4	7,025	1.5	10.5
4	70,000	0.3	-	23	370,500	0.3	1,161.4	広 告 業	38	421,856	0.2	396.4	-	-	-	-
6	19,500	0.1	-	17	215,500	0.2	1,231.4	情 報 通 信 サ ー ビ ス 業	37	323,393	0.1	344.7	-	-	-	-
15	273,400	1.3	785.6	84	1,534,200	1.1	730.6	娯 楽 業	164	2,409,559	1.1	224.9	-	-	-	-
15	131,100	0.6	1,092.5	78	713,598	0.5	1,272.0	専 門 サ ー ビ ス 業	212	1,063,271	0.5	240.6	2	1,733	0.4	-
8	138,000	0.7	122.8	58	1,090,190	0.8	584.5	廃 棄 物 処 理 業	162	1,740,717	0.8	200.0	-	-	-	-
4	54,200	0.3	197.1	54	565,650	0.4	877.0	教 育・学 習 支 援 業	128	788,068	0.3	291.7	2	2,020	0.4	-
17	232,000	1.1	775.9	87	1,008,500	0.7	604.7	技 術 サ ー ビ ス 業	180	1,509,617	0.7	196.1	-	-	-	-
0	0	0.0	-	1	2,500	0.0	12.5	通 信・放 送 業	8	124,747	0.1	110.0	-	-	-	-
7	175,000	0.8	437.5	22	577,000	0.4	443.9	職 業 紹 介・労 働 者 派 遣 業	69	1,105,240	0.5	158.7	-	-	-	-
22	304,500	1.5	522.3	146	2,189,090	1.6	1,012.5	そ の 他 の サ ー ビ ス 業	344	3,305,573	1.5	182.3	4	18,876	3.9	-
0	0	0.0	-	4	80,000	0.1	-	そ の 他 サ ー ビ ス 業	7	88,186	0.0	325.1	-	-	-	-
4	12,700	0.1	423.3	16	95,200	0.1	2,380.0	保 険 媒 介 代 理 業	38	148,063	0.1	240.7	-	-	-	-
1	30,000	0.1	107.1	7	119,500	0.1	249.0	イ ン タ ー ネ ッ ト 付 随 サ ー ビ ス 業	22	376,903	0.2	122.1	2	992	0.2	-
1,322	20,977,781	100.0	422.0	8,622	136,628,706	100.0	564.8	合 計	20,357	224,191,088	100.0	177.8	70	483,159	100.0	81.4

【2020年8月】