

保証概況

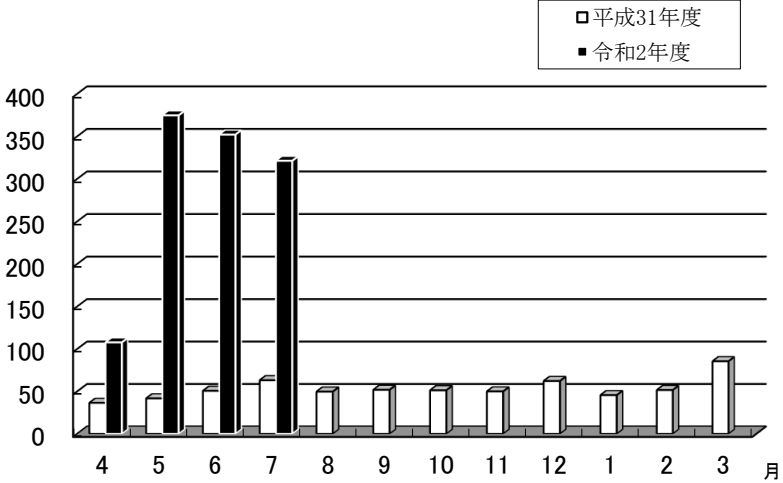
(2020. 8)

山梨県信用保証協会

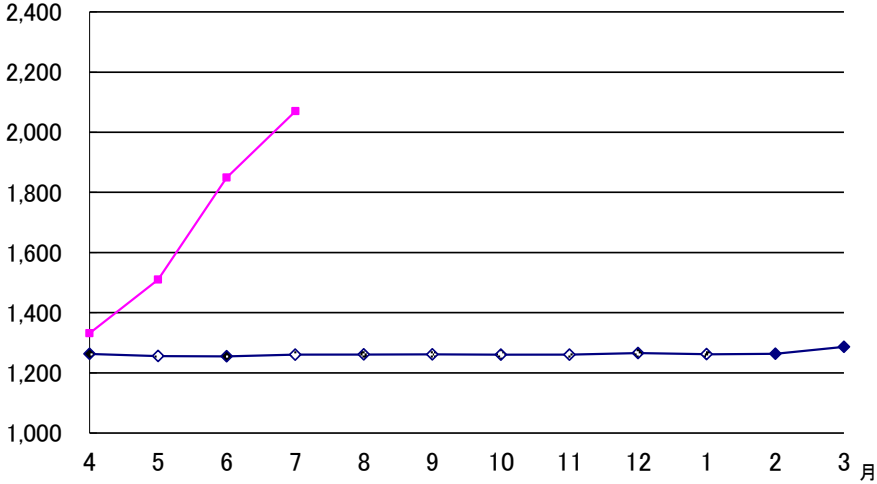
7月の保証状況

保証承諾

令和2年7月の保証承諾は、1,836件、32,119百万円となり前年同月比は件数323.81%、金額508.88%となった。



◆平成31年度 ◆令和2年度

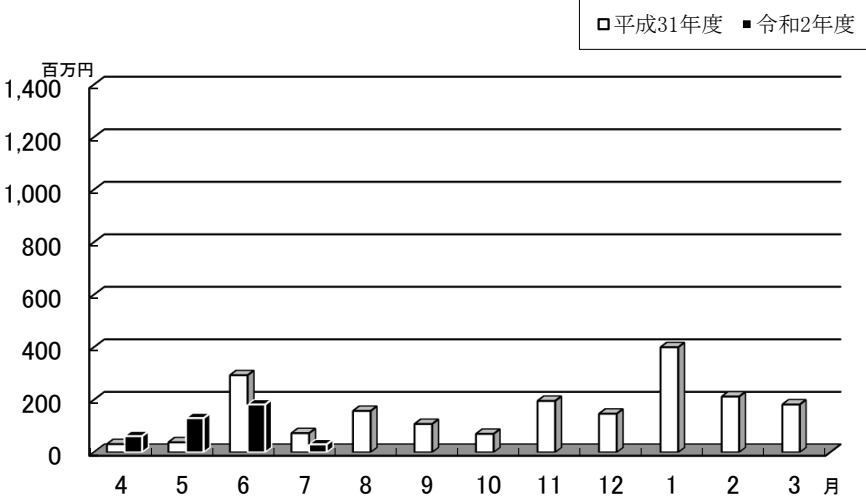


保証債務残高

令和2年7月の保証債務残高は、件数 19,532件（前年同月比121.69%）、金額206,954百万円（同164.15%）となった。

代位弁済

令和2年7月の代位弁済は、件数7件（前年同月比26.92%）、金額30百万円（同41.75%）となった。



制度別保証状況

(単位：千円・%)

保 証 承 諾						制 度	保 証 債 務 残 高			代 位 弁 済 年 度 累 計 (元 利)		
7 月			当 年 度 累 計				件 数	金 額	前 年 比	件 数	金 額	前 年 比
件 数	金 額	前 年 比	件 数	金 額	前 年 比							
55	1,148,259	80.6	207	3,610,211	80.0	一 般 保 証	2,089	16,396,451	88.2	15	55,728	38.1
11	227,900	38.7	38	872,350	39.4	提 携 保 証 (注 1)	1,740	22,578,536	87.3	8	69,749	513.5
4	27,400	126.4	2	38,600	80.6	創 業	198	573,147	84.9	0	0	—
7	200,500	35.4	36	833,750	38.5	そ の 他 提 携	1,542	22,005,389	87.4	8	69,749	613.9
198	3,063,478	81.4	816	9,840,568	89.3	協 会 制 度	6,136	62,701,880	117.3	25	194,119	102.7
1	20,848	—	35	693,048	—	経 営 安 定 関 連	494	5,700,925	80.1	4	35,668	57.3
0	0	—	0	0	—	景 気 対 応 緊 急 保 証	284	2,071,825	67.4	10	103,491	181.4
0	0	—	0	0	—	東 日 本 大 震 災 復 興 緊 急 保 災 証	17	125,180	60.2	0	0	—
2	110,000	—	22	627,000	—	危 機 関 連 保 証	19	475,496	—	0	0	—
0	0	—	0	0	—	創 業 等 関 連 創 業 関 連	4	37,576	88.1	0	0	—
0	0	—	1	200,000	192.3	特 定 社 債	69	3,282,080	107.4	0	0	—
0	0	—	0	0	—	財 務 要 件 型 無 保 証 人 保 証	4	117,304	108.2	0	0	—
1	160,000	100.0	4	448,000	108.2	A B L	21	1,443,200	125.7	0	0	—
0	0	—	0	0	—	経 営 力 強 化	77	1,279,067	70.9	0	0	—
0	0	—	0	0	—	経 営 改 善 サ ポ ー ト	39	1,010,452	89.9	0	0	—
0	0	—	2	11,000	3.9	事 業 承 継	64	1,331,164	91.4	1	37,929	—
3	80,000	160.0	8	152,000	140.7	根 保 証	42	821,245	80.8	0	0	—
16	686,000	180.1	60	2,180,000	116.3	当 座 貸 越	527	15,596,180	107.5	0	0	—
86	416,100	58.3	359	1,578,100	70.4	カ ー ド ロ ー ン	3,280	13,461,309	97.4	8	14,433	73.6
86	1,560,890	101.8	308	3,660,580	95.5	短 期 継 続 支 援 保 証	653	8,090,800	103.7	1	1,002	99.9
3	29,640	3.5	17	290,840	13.9	そ の 他	542	7,858,077	125.9	1	1,596	191.6
1,567	27,655,490	7637.5	6,137	100,646,906	9763.4	県 制 度	8,767	102,958,778	560.3	14	84,272	—
0	0	—	3	48,600	29.7	事 業 促 進 融 資	254	1,007,868	77.9	0	0	—
6	41,670	32.2	51	245,400	66.8	小 規 模 サ ポ ー ト 融 資 (小 口 零 細 企 業 保 証)	1,252	2,769,325	105.5	2	1,360	12.9
8	41,400	394.3	32	189,378	231.2	起 業 家 支 援 融 資	197	741,246	132.8	1	1,650	43.5
5	190,000	—	60	1,115,400	6196.7	不 況 業 種 対 策 関 係	972	4,772,393	76.6	7	37,788	80.5
20	567,900	—	271	4,766,600	—	経 済 危 機 関 係 (S N 4)	203	4,222,026	—	0	0	—
23	639,000	—	284	6,966,270	—	経 済 危 機 関 係 (危 機 関 連)	206	5,943,370	—	0	0	—
1,504	26,154,520	—	5,429	87,230,158	—	新 型 コ ロ ナ ウ イ ル ス 感 染 症 対 策 関 係	4,919	77,591,981	—	0	0	—
1	21,000	13.4	7	85,100	21.3	そ の 他	764	5,910,570	77.1	4	43,473	173.6
5	23,600	13.7	102	578,890	138.9	市 町 村 制 度	800	2,318,762	117.7	1	861	74.1
1,836	32,118,727	508.9	7,300	115,548,925	601.8	合 計	19,532	206,954,408	164.2	63	404,730	92.8

注1. 「提携保証」は協会と金融機関で覚書を締結した保証制度。

【2020年7月】

金融機関別保証状況

(単位：千円、%)

保 証 承 諾						金 融 機 関	保 証 債 務 残 高			代 位 弁 済 年 度 累 計 (元 利)		
7 月			当 年 度 累 計				件 数	金 額	前 年 比	件 数	金 額	前 年 比
件 数	金 額	前 年 比	件 数	金 額	前 年 比							
3	90,000	900.0	14	395,000	218.2	み ず ほ 銀 行	132	2,650,497	91.1	0	0	—
1	15,000	—	3	67,000	788.2	三 菱 U F J 銀 行	38	476,815	67.8	0	0	—
5	170,000	—	18	592,700	285.0	三 井 住 友 銀 行	98	2,162,216	87.2	2	26,188	337.4
3	50,000	76.9	24	653,500	441.3	り そ な 銀 行	147	2,739,162	101.5	0	0	0.0
12	325,000	433.3	59	1,708,200	313.1	都 市 銀 行 小 計	415	8,028,690	91.3	2	26,188	337.4
609	12,925,159	527.5	2,285	42,720,589	573.8	山 梨 中 央 銀 行	6,485	75,732,941	167.9	10	38,882	17.0
1	15,000	44.4	4	23,000	39.5	八 十 二 銀 行	25	199,307	139.7	0	0	0.0
1	30,000	—	2	230,000	—	静 岡 銀 行	2	207,250	2022.0	0	0	0.0
0	0	—	0	0	—	ス ル ガ 銀 行	0	0	—	0	0	0.0
0	0	—	2	50,000	—	清 水 銀 行	7	88,093	144.0	0	0	0.0
611	12,970,159	522.2	2,293	43,023,589	573.4	地 方 銀 行 小 計	6,519	76,227,591	168.2	10	38,882	17.0
0	0	—	4	64,500	602.8	青 梅 信 用 金 庫	19	141,166	314.2	0	0	—
433	7,634,800	438.2	1,707	28,560,980	547.4	甲 府 信 用 金 庫	4,084	50,159,140	172.1	19	138,845	421.4
278	4,169,460	509.2	1,344	18,611,188	770.9	山 梨 信 用 金 庫	2,992	29,435,530	194.2	8	79,103	81.9
0	0	—	0	0	—	富 士 宮 信 用 金 庫	4	66,560	98.3	0	0	—
711	11,804,260	460.1	3,055	47,236,668	617.6	信 用 金 庫 小 計	7,099	79,802,396	179.6	27	217,948	158.3
327	4,330,250	771.1	1,126	13,405,310	809.4	山 梨 県 民 信 用 組 合	2,985	21,688,247	179.9	8	48,829	81.4
171	2,653,790	444.1	759	10,028,390	592.6	都 留 信 用 組 合	2,376	19,074,641	145.8	15	65,551	3297.7
498	6,984,040	602.5	1,885	23,433,700	699.8	信 用 組 合 小 計	5,361	40,762,888	162.1	23	114,380	184.6
1	20,848	74.5	3	68,848	49.0	商 工 組 合 中 央 金 庫	128	2,019,586	85.9	1	7,331	—
1	4,840	—	3	68,340	683.4	山 梨 県 信 用 農 業 協 同 組 合 連 合 会	4	77,257	779.1	0	0	0.0
2	9,580	—	2	9,580	191.6	フ ル ー ツ 山 梨 農 業 協 同 組 合	3	11,545	115.5	0	0	0.0
0	0	—	0	0	—	笛 吹 農 業 協 同 組 合	3	24,454	139.1	0	0	0.0
1,836	32,118,727	508.9	7,300	115,548,925	601.8	合 計	19,532	206,954,408	164.2	63	404,730	92.8

【2020年7月】

業種別保証状況

(単位：千円、%)

保 証 承 諾								業 種	保 証 債 務 残 高				代 位 弁 済 年 度 累 計 (元 利)			
7 月				当 年 度 累 計					件 数	金 額	構 成 比	前 年 比	件 数	金 額	構 成 比	前 年 比
件 数	金 額	構 成 比	前 年 比	件 数	金 額	構 成 比	前 年 比									
358	6,640,018	20.7	372.8	1,309	22,903,830	19.8	515.3	製 造 業	3,736	45,187,728	21.8	152.5	12	106,442	26.3	109.1
39	742,820	2.3	392.7	163	3,430,919	3.0	474.0	食 料 品 工 業	467	7,180,074	3.5	134.1	1	2,448	0.6	-
25	432,048	1.3	251.6	96	1,660,548	1.4	479.9	織 維 品 工 業	223	2,477,394	1.2	163.3	-	-	-	-
8	199,000	0.6	19,900.0	14	324,200	0.3	473.3	木 材・木 製 品 工 業	34	602,650	0.3	152.3	-	-	-	-
1	30,000	0.1	750.0	15	137,200	0.1	480.0	家 具・建 具 工 業	67	275,766	0.1	111.4	-	-	-	-
7	150,900	0.5	321.8	21	490,900	0.4	268.4	紙 工 業	56	845,755	0.4	163.2	-	-	-	-
0	0	0.0	-	1	20,000	0.0	400.0	製 版・製 本 業	4	29,231	0.0	273.1	-	-	-	-
2	45,000	0.1	-	6	90,500	0.1	6,033.3	ゴ ム 製 品 製 造 業	22	218,012	0.1	188.6	-	-	-	-
0	0	0.0	-	5	132,000	0.1	660.0	化 学 工 業	20	582,858	0.3	130.4	-	-	-	-
25	477,700	1.5	277.6	78	1,325,900	1.1	406.5	ゴ ム・プ ラ ス チ ッ ク 工 業	237	2,999,054	1.4	146.4	5	52,267	12.9	-
5	190,000	0.6	-	6	193,000	0.2	3,860.0	皮 革 工 業	3	38,000	0.0	760.0	-	-	-	-
5	114,500	0.4	118.7	19	421,500	0.4	257.0	窯 業	102	1,421,588	0.7	115.7	-	-	-	-
32	637,500	2.0	343.7	129	2,594,300	2.2	791.7	機 械 工 業	418	5,700,690	2.8	161.6	2	21,235	5.2	628.2
27	603,700	1.9	638.8	70	1,484,680	1.3	554.8	電 気 機 器 工 業	217	2,697,369	1.3	149.5	-	-	-	-
7	210,000	0.7	2,100.0	44	1,076,000	0.9	2,650.3	車 両 工 業	105	1,961,595	0.9	163.9	-	-	-	-
43	884,650	2.8	1,399.8	150	2,982,450	2.6	681.5	金 属 工 業	447	6,110,020	3.0	159.0	2	20,135	5.0	-
120	1,782,700	5.6	243.6	454	6,041,233	5.2	423.9	そ の 他 の 工 業	1,217	10,965,774	5.3	161.2	2	10,355	2.6	11.0
6	50,500	0.2	2,525.0	15	120,500	0.1	935.6	農 林 漁 業	33	172,604	0.1	344.2	-	-	-	-
6	89,000	0.3	684.6	20	370,000	0.3	596.8	ソ フ ト ウ ェ ア 業	51	768,443	0.4	161.8	-	-	-	-
0	0	0.0	-	3	8,000	0.0	-	情 報 処 理 サ ー ビ ス 業	13	140,852	0.1	280.5	-	-	-	-
432	8,105,940	25.2	602.1	1,346	23,510,752	20.3	548.5	建 設 業	4,247	43,189,857	20.9	153.5	9	109,175	27.0	95.8
237	4,897,200	15.2	444.3	952	19,604,127	17.0	467.7	卸 売 業	2,298	34,211,070	16.5	157.8	9	28,683	7.1	27.4
208	3,272,790	10.2	674.5	952	14,240,577	12.3	683.7	小 売 業	2,587	25,165,651	12.2	165.8	14	82,300	20.3	871.7
37	692,299	2.2	1,247.4	125	1,829,929	1.6	479.4	不 動 産 業	343	3,003,464	1.5	188.5	1	1,596	0.4	-
134	1,095,800	3.4	670.0	905	7,813,126	6.8	1,596.5	飲 食 店	1,694	10,417,402	5.0	277.5	-	-	-	-
84	1,949,700	6.1	535.8	244	5,313,110	4.6	603.9	運 送 倉 庫 業	749	10,124,920	4.9	163.8	-	-	-	-
11	141,300	0.4	1,788.6	36	527,300	0.5	477.2	印 刷 業	107	996,884	0.5	165.4	-	-	-	-
0	0	0.0	-	3	100,000	0.1	500.0	出 版 業	16	202,602	0.1	113.2	2	44,239	10.9	-
0	0	0.0	-	6	75,600	0.1	74.3	電 気・ガ ス・熱 供 給・水 道 業	229	1,786,327	0.9	89.6	-	-	-	-
2	43,000	0.1	-	5	65,500	0.1	77.1	木 材 伐 出 業	22	523,257	0.3	102.2	-	-	-	-
0	0	0.0	-	-	-	-	-	鉱 業	2	21,221	0.0	78.9	-	-	-	-
1	40,000	0.1	800.0	11	265,500	0.2	5,310.0	土 石 採 取 業	38	538,136	0.3	130.1	-	-	-	-
327	5,207,180	16.2	542.0	1,388	19,127,575	16.6	909.9	サ ー ビ ス 業	3,406	31,082,327	15.0	196.2	14	31,302	7.7	74.6
44	278,300	0.9	1,419.9	250	1,914,370	1.7	2,113.0	洗 濯・理 美 容・浴 場 業	521	2,626,074	1.3	268.4	1	1,511	0.4	-
14	307,000	1.0	375.3	35	613,200	0.5	693.7	物 品 賃 貸 業	105	1,117,351	0.5	220.2	-	-	-	-
1	40,000	0.1	-	2	70,000	0.1	-	運 輸 サ ー ビ ス 業	6	52,459	0.0	222.8	-	-	-	-
89	1,847,590	5.8	677.3	269	4,340,377	3.8	788.6	医 療・福 祉 業	673	7,235,873	3.5	178.2	-	-	-	-
5	28,400	0.1	1,420.0	17	151,900	0.1	3,038.0	加 工・修 理 業	49	282,342	0.1	181.6	-	-	-	-
13	111,000	0.3	228.9	75	865,900	0.7	827.9	そ の 他 の 生 活 関 連 サ ー ビ ス 業	170	1,648,138	0.8	181.4	1	138	0.0	-
42	799,200	2.5	361.1	257	4,178,500	3.6	890.1	宿 泊 業	579	6,360,079	3.1	208.9	4	7,025	1.7	18.4
3	51,500	0.2	515.0	19	300,500	0.3	942.0	広 告 業	36	376,554	0.2	342.3	-	-	-	-
2	50,000	0.2	344.8	11	196,000	0.2	1,120.0	情 報 通 信 サ ー ビ ス 業	31	280,306	0.1	335.6	-	-	-	-
16	237,300	0.7	247.2	69	1,260,800	1.1	719.6	娯 楽 業	152	2,205,543	1.1	216.5	-	-	-	-
15	147,500	0.5	1,282.6	63	582,498	0.5	1,320.9	専 門 サ ー ビ ス 業	201	935,317	0.5	209.4	2	1,733	0.4	-
10	201,390	0.6	745.9	50	952,190	0.8	1,285.0	廃 棄 物 処 理 業	160	1,699,228	0.8	218.3	-	-	-	-
12	133,500	0.4	988.9	50	511,450	0.4	1,382.3	教 育・学 習 支 援 業	121	666,195	0.3	252.0	2	2,020	0.5	-
16	220,000	0.7	1,183.4	77	820,800	0.7	561.5	技 術 サ ー ビ ス 業	191	1,367,426	0.7	167.2	-	-	-	-
0	0	0.0	-	1	2,500	0.0	12.5	通 信・放 送 業	8	127,506	0.1	105.2	-	-	-	-
5	110,000	0.3	220.0	15	402,000	0.3	446.7	職 業 紹 介・労 働 者 派 遣 業	64	1,031,988	0.5	155.4	-	-	-	-
40	644,500	2.0	874.5	124	1,884,590	1.6	1,193.5	そ の 他 の サ ー ビ ス 業	332	2,981,522	1.4	163.0	4	18,876	4.7	-
0	0	0.0	-	4	80,000	0.1	-	そ の 他 サ ー ビ ス 業	7	88,428	0.0	320.8	-	-	-	-
4	13,500	0.0	1,350.0	12	82,500	0.1	8,250.0	保 険 媒 介 代 理 業	36	143,299	0.1	241.7	-	-	-	-
1	20,000	0.1	-	6	89,500	0.1	447.5	イ ン タ ー ネ ッ ト 付 随 サ ー ビ ス 業	22	360,262	0.2	127.9	2	992	0.2	-
1,836	32,118,727	100.0	508.9	7,300	115,548,925	100.0	601.8	合 計	19,532	208,954,408	100.0	164.2	62	404,730	100.0	92.8

【2020年7月】