

保証概況

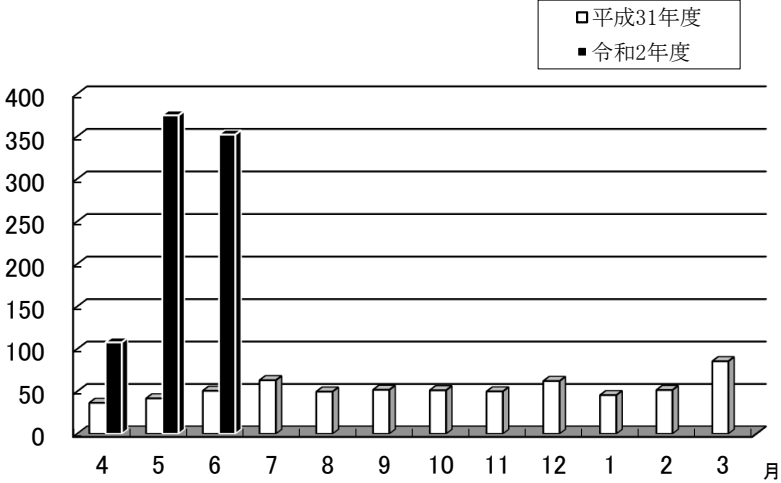
(2020. 7)

山梨県信用保証協会

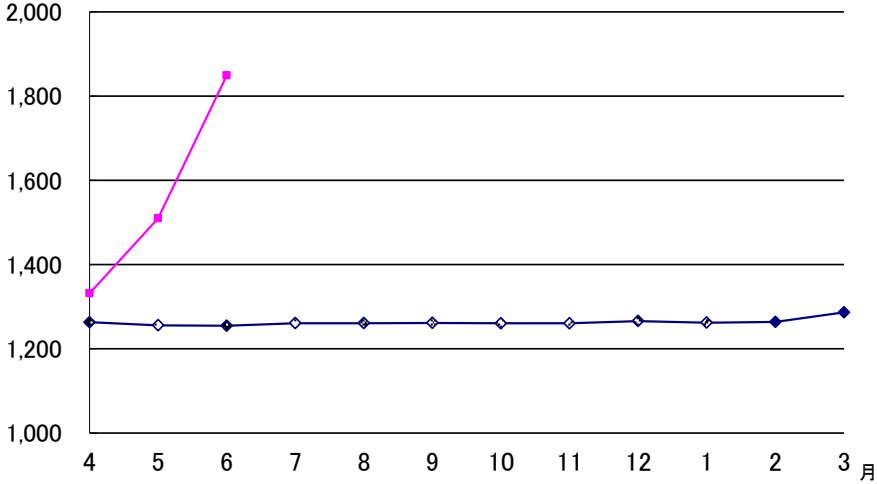
6月の保証状況

保証承諾

令和2年6月の保証承諾は、2,352件、35,196百万円となり前年同月比は件数491.02%、金額694.67%となった。



◆平成31年度 ◆令和2年度

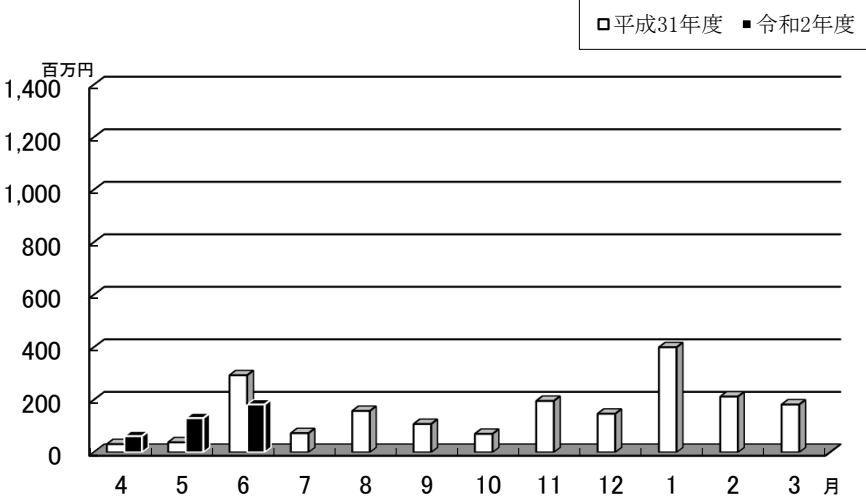


保証債務残高

令和2年6月の保証債務残高は、件数 18,525件（前年同月比 114.73%）、金額184,934百万円（同147.38%）となった。

代位弁済

令和2年6月の代位弁済は、件数25件（前年同月比69.44%）金額182百万円（同 62.04%）となった。



制度別保証状況

(単位：千円・%)

保 証 承 諾						制 度	保 証 債 務 残 高			代 位 弁 済 年 度 累 計 (元 利)		
6 月			当 年 度 累 計				件 数	金 額	前 年 比	件 数	金 額	前 年 比
件 数	金 額	前 年 比	件 数	金 額	前 年 比							
36	805,500	66.4	151	2,456,952	79.6	一 般 保 証	2,176	16,762,228	93.0	12	48,691	37.4
8	176,100	26.3	27	644,450	39.6	提 携 保 証 (注 1)	1,796	23,471,748	90.6	7	64,726	1191.3
2	11,200	—	2	11,200	42.7	創 業	197	593,488	88.5	0	0	—
6	164,900	24.6	25	633,250	39.6	そ の 他 提 携	1,599	22,878,260	90.6	7	64,726	1191.3
178	1,982,000	72.1	619	6,782,090	93.3	協 会 制 度	6,294	63,661,112	104.3	23	192,368	114.1
6	178,800	—	34	672,200	—	経 営 安 定 関 連	526	5,914,663	80.3	4	35,668	57.3
0	0	—	0	0	—	景 気 対 応 緊 急 保 証	312	2,132,380	66.1	9	103,336	227.8
0	0	—	0	0	—	東 日 本 大 震 災 復 興 緊 急 保 証	18	150,610	71.0	0	0	—
6	93,000	—	20	517,000	—	危 機 関 連 保 証	16	377,906	—	0	0	—
0	0	—	0	0	—	創 業 等 関 連 創 業 関	5	38,025	88.5	0	0	—
0	0	—	1	200,000	192.3	特 定 社 債	70	3,296,240	106.2	0	0	—
0	0	—	0	0	—	財 務 要 件 型 無 保 証 人 保 証	4	123,644	112.5	0	0	—
1	128,000	95.3	3	288,000	113.3	A B L	21	1,443,200	125.5	0	0	—
0	0	—	0	0	—	経 営 力 強 化	78	1,351,223	74.0	0	0	—
0	0	—	0	0	—	経 営 改 善 サ ポ ー ト	39	1,020,060	90.0	0	0	—
2	11,000	22.5	3	16,000	8.1	事 業 承 継	68	1,424,258	96.7	1	37,929	—
2	7,000	87.5	5	72,000	124.1	根 保 証	42	823,280	80.8	0	0	—
15	354,000	62.2	44	1,494,000	100.1	当 座 貸 越	536	15,668,657	108.8	0	0	—
97	396,700	70.7	273	1,162,000	76.0	カ ー ド ロ ー ン	3,329	13,631,636	98.8	8	14,433	124.0
44	682,000	86.2	222	2,099,690	91.3	短 期 継 続 支 援 保 証	676	8,364,100	108.1	1	1,002	99.9
5	131,500	23.6	14	261,200	20.7	そ の 他	554	7,901,231	185.1	0	0	—
2,117	32,184,359		4,570	72,991,416		県 制 度	7,437	78,609,173		13	67,623	
0	0	—	3	48,600	49.2	事 業 促 進 融 資	266	1,076,384	80.7	0	0	—
11	67,840	58.3	45	203,730	85.6	小 規 模 サ ポ ー ト 融 資 (小 口 零 細 企 業 保 証)	1,319	2,948,370	113.4	2	1,360	54.9
9	52,380	261.9	24	147,978	207.3	起 業 家 支 援 融 資	198	729,613	134.0	1	1,650	43.5
7	225,000	—	55	925,400	514.1	不 況 業 種 対 策 関 係	1,035	4,953,761	76.5	7	37,788	134.4
18	526,000	—	251	4,198,700	—	経 済 危 機 関 係 (S N 4)	207	3,942,652	—	0	0	—
37	1,363,080	—	261	6,327,270	—	経 済 危 機 関 係 (危 機 関 連)	192	5,250,585	—	0	0	—
2,032	29,896,459	—	3,925	61,075,638	—	新 型 コ ロ ナ ウ イ ル ス 感 染 症 対 策 関 係	3,421	53,491,283	—	0	0	—
3	53,600	35.7	6	64,100	26.4	そ の 他	799	6,216,525	79.4	3	26,825	113.8
13	48,500	45.1	97	555,290	227.6	市 町 村 制 度	822	2,429,873	128.8	1	861	74.1
2,352	35,196,459	694.7	5,464	83,430,198	647.3	合 計	18,525	184,934,135	147.4	56	374,268	103.0

注1. 「提携保証」は協会と金融機関で覚書を締結した保証制度。

【2020年6月】

金融機関別保証状況

(単位：千円、%)

保 証 承 諾						金 融 機 関	保 証 債 務 残 高			代 位 弁 済 年 度 累 計 (元 利)		
6 月			当 年 度 累 計				件 数	金 額	前 年 比	件 数	金 額	前 年 比
件 数	金 額	前 年 比	件 数	金 額	前 年 比							
8	185,000	616.7	11	305,000	178.4	み ず ほ 銀 行	132	2,677,640	89.8	0	0	0.0
1	30,000	352.9	2	52,000	611.8	三 菱 U F J 銀 行	37	459,362	64.6	0	0	0.0
4	71,500	—	13	422,700	203.2	三 井 住 友 銀 行	100	2,167,880	85.5	1	26,032	—
17	433,500	521.7	21	603,500	726.2	り そ な 銀 行	151	2,610,484	93.8	0	0	0.0
30	720,000	592.1	47	1,383,200	293.9	都 市 銀 行 小 計	420	7,915,366	87.8	1	26,032	0.0
731	12,187,342	655.2	1,676	29,795,430	596.5	山 梨 中 央 銀 行	6,117	67,042,929	148.9	10	38,882	21.6
1	5,000	—	3	8,000	32.7	八 十 二 銀 行	24	186,542	129.3	0	0	0.0
0	0	0.0	1	200,000	—	静 岡 銀 行	2	207,750	1932.6	0	0	0.0
0	0	0.0	0	0	0.0	ス ル ガ 銀 行	0	0	0.0	0	0	0.0
0	0	0.0	2	50,000	—	清 水 銀 行	8	90,762	143.9	0	0	0.0
732	12,192,342	655.4	1,682	30,053,430	598.7	地 方 銀 行 小 計	6,151	67,527,983	149.2	10	38,882	21.6
2	58,000	2900.0	4	64,500	992.3	青 梅 信 用 金 庫	19	142,387	306.6	0	0	0.0
551	8,958,717	685.0	1,274	20,926,180	602.1	甲 府 信 用 金 庫	3,826	44,809,526	156.3	19	138,845	451.9
435	5,802,050	764.1	1,066	14,441,728	905.2	山 梨 信 用 金 庫	2,851	26,348,944	176.4	6	60,858	63.0
0	0	0.0	0	0	0.0	富 士 宮 信 用 金 庫	5	66,895	106.5	0	0	0.0
988	14,818,767	714.5	2,344	35,432,408	697.1	信 用 金 庫 小 計	6,701	71,367,752	163.2	25	199,703	147.4
363	4,305,330	790.4	799	9,075,060	829.1	山 梨 県 民 信 用 組 合	2,779	18,690,178	156.7	6	38,788	82.2
236	3,078,520	832.0	588	7,374,600	673.6	都 留 信 用 組 合	2,328	17,225,356	131.4	13	63,531	6390.1
599	7,383,850	807.2	1,387	16,449,660	751.3	信 用 組 合 小 計	5,107	35,915,534	143.4	19	102,319	212.4
2	48,000	50.0	2	48,000	42.7	商 工 組 合 中 央 金 庫	138	2,131,638	87.8	1	7,331	—
1	33,500	—	2	63,500	635.0	山 梨 県 信 用 農 業 協 同 組 合 連 合 会	2	39,000	390.0	0	0	0.0
0	0	0.0	0	0	0.0	フ ル ー ツ 山 梨 農 業 協 同 組 合	3	11,624	232.5	0	0	0.0
0	0	0.0	0	0	0.0	笛 吹 農 業 協 同 組 合	3	25,238	139.5	0	0	0.0
2,352	35,196,459	694.7	5,464	83,430,198	647.3	合 計	18,525	184,934,136	147.4	56	374,268	103.0

【2020年6月】

業種別保証状況

(単位：千円、%)

保 証 承 諾								業 種	保 証 債 務 残 高				代 位 弁 済 年 度 累 計 (元 利)			
6 月				当 年 度 累 計					件 数	金 額	構 成 比	前 年 比	件 数	金 額	構 成 比	前 年 比
件 数	金 額	構 成 比	前 年 比	件 数	金 額	構 成 比	前 年 比									
425	6,889,390	19.6	663.4	951	16,263,812	19.5	610.7	製 造 業	3,563	40,640,399	22.0	137.7	12	106,442	28.4	119.9
50	1,108,000	3.1	403.2	124	2,688,099	3.2	502.8	食 料 品 工 業	450	6,717,955	3.6	124.3	1	2,448	0.7	-
23	474,600	1.3	1,839.5	71	1,228,500	1.5	704.8	織 維 品 工 業	216	2,177,752	1.2	142.7	-	-	-	-
1	2,200	0.0	5.5	6	125,200	0.2	185.5	木 材 ・ 木 製 品 工 業	31	516,505	0.3	129.0	-	-	-	-
8	76,000	0.2	2,533.3	14	107,200	0.1	446.7	家 具 ・ 建 具 工 業	70	283,464	0.2	112.0	-	-	-	-
5	105,000	0.3	2,100.0	14	340,000	0.4	250.0	紙 工 業	52	705,879	0.4	138.1	-	-	-	-
1	20,000	0.1	-	1	20,000	0.0	400.0	製 版 ・ 製 本 業	4	29,754	0.0	265.6	-	-	-	-
1	20,000	0.1	-	4	45,500	0.1	3,033.3	ゴ ム 製 品 製 造 業	20	175,040	0.1	148.6	-	-	-	-
2	34,000	0.1	170.0	5	132,000	0.2	660.0	化 学 工 業	20	585,213	0.3	130.5	-	-	-	-
24	449,000	1.3	590.1	53	848,200	1.0	550.5	ゴ ム ・ プ ラ ス チ ッ ク 工 業	221	2,597,274	1.4	125.5	5	52,267	14.0	-
1	3,000	0.0	-	1	3,000	0.0	60.0	皮 革 工 業	1	5,000	0.0	100.0	-	-	-	-
6	122,000	0.3	338.9	14	307,000	0.4	454.8	窯 業	99	1,390,533	0.8	117.1	-	-	-	-
49	871,100	2.5	1,471.5	97	1,956,800	2.3	1,376.1	機 械 工 業	403	5,165,523	2.8	150.7	2	21,235	5.7	628.2
18	334,400	1.0	655.7	43	880,980	1.1	508.9	電 気 機 器 工 業	211	2,538,385	1.4	139.1	-	-	-	-
24	504,000	1.4	10,080.0	37	866,000	1.0	2,830.1	車 両 工 業	101	1,814,406	1.0	150.6	-	-	-	-
45	802,500	2.3	627.0	107	2,097,800	2.5	560.2	金 属 工 業	419	5,226,916	2.8	136.2	2	20,135	5.4	-
154	1,696,590	4.8	624.6	334	4,258,533	5.1	614.1	そ の 他 の 工 業	1,155	9,813,911	5.3	146.9	2	10,355	2.8	12.1
5	59,000	0.2	-	9	70,000	0.1	643.4	農 林 漁 業	31	120,907	0.1	238.0	-	-	-	-
7	206,000	0.6	479.1	14	281,000	0.3	573.5	ソ フ ト ウ ェ ア 業	45	633,543	0.3	126.2	-	-	-	-
1	2,000	0.0	-	3	8,000	0.0	-	情 報 処 理 サ ー ビ ス 業	14	142,440	0.1	272.4	-	-	-	-
416	7,117,552	20.2	544.2	914	15,404,812	18.5	523.9	建 設 業	4,059	38,011,486	20.6	135.5	9	109,175	29.2	161.4
282	5,579,000	15.9	641.5	715	14,706,927	17.6	476.1	卸 売 業	2,173	31,171,610	16.9	144.1	8	28,527	7.6	28.3
329	4,620,117	13.1	571.6	744	10,967,787	13.1	686.5	小 売 業	2,480	22,796,603	12.3	149.5	11	55,610	14.9	770.2
46	600,330	1.7	375.2	88	1,137,630	1.4	348.8	不 動 産 業	315	2,509,683	1.4	175.9	-	-	-	-
265	2,029,200	5.8	1,807.0	771	6,717,326	8.1	2,061.5	飲 食 店	1,590	9,534,454	5.2	258.2	-	-	-	-
79	1,688,280	4.8	690.5	160	3,363,410	4.0	652.0	運 送 倉 庫 業	709	8,969,838	4.9	146.5	-	-	-	-
7	93,600	0.3	18,720.0	25	386,000	0.5	376.2	印 刷 業	102	914,442	0.5	148.3	-	-	-	-
1	20,000	0.1	400.0	3	100,000	0.1	2,000.0	出 版 業	16	203,440	0.1	121.5	2	44,239	11.8	-
6	75,600	0.2	308.6	6	75,600	0.1	97.2	電 気 ・ ガ ス ・ 熱 供 給 ・ 水 道 業	231	1,814,349	1.0	90.6	-	-	-	-
-	-	-	-	3	22,500	0.0	26.5	木 材 伐 出 業	22	489,887	0.3	94.6	-	-	-	-
-	-	-	-	-	-	-	-	鉱 業	4	21,658	0.0	79.1	-	-	-	-
6	158,500	0.5	-	10	225,500	0.3	-	土 石 採 取 業	36	479,325	0.3	115.7	-	-	-	-
483	6,267,390	17.8	1,527.1	1,061	13,920,395	16.7	1,219.8	サ ー ビ ス 業	3,172	26,914,584	14.6	171.4	12	29,282	7.8	74.6
91	609,470	1.7	2,902.2	206	1,636,070	2.0	2,773.0	洗 濯 ・ 理 美 容 ・ 浴 場 業	477	2,419,770	1.3	438.2	1	1,511	0.4	-
9	115,000	0.3	-	21	306,200	0.4	4,639.4	物 品 賃 貸 業	95	858,073	0.5	190.5	-	-	-	-
1	30,000	0.1	-	1	30,000	0.0	-	運 輸 サ ー ビ ス 業	6	53,030	0.0	220.7	-	-	-	-
98	1,429,920	4.1	1,340.1	180	2,492,787	3.0	898.0	医 療 ・ 福 祉 業	610	5,811,750	3.1	145.5	-	-	-	-
7	83,500	0.2	-	12	123,500	0.1	4,116.7	加 工 ・ 修 理 業	43	216,496	0.1	129.5	-	-	-	-
19	273,400	0.8	2,278.3	62	754,900	0.9	1,345.9	そ の 他 の 生 活 関 連 サ ー ビ ス 業	159	1,560,981	0.8	175.0	1	138	0.0	-
72	1,056,500	3.0	1,285.3	215	3,379,300	4.1	1,363.1	宿 泊 業	549	5,758,626	3.1	189.7	4	7,025	1.9	18.4
8	103,000	0.3	470.3	16	249,000	0.3	1,137.0	広 告 業	33	326,518	0.2	297.6	-	-	-	-
5	71,000	0.2	2,366.7	9	146,000	0.2	4,866.7	情 報 通 信 サ ー ビ ス 業	29	241,769	0.1	294.8	-	-	-	-
24	431,500	1.2	1,783.1	53	1,023,500	1.2	1,292.3	娯 楽 業	144	1,974,565	1.1	200.5	-	-	-	-
28	259,500	0.7	7,013.5	48	434,998	0.5	1,334.4	専 門 サ ー ビ ス 業	189	782,417	0.4	177.8	2	1,733	0.5	-
16	372,000	1.1	2,906.3	40	750,800	0.9	1,594.1	廃 棄 物 処 理 業	158	1,469,344	0.8	184.0	-	-	-	-
16	127,100	0.4	12,710.0	38	377,950	0.5	1,608.3	教 育 ・ 学 習 支 援 業	117	555,659	0.3	212.6	-	-	-	-
41	443,000	1.3	1,419.9	61	600,800	0.7	470.8	技 術 サ ー ビ ス 業	182	1,245,247	0.7	151.6	-	-	-	-
1	2,500	0.0	-	1	2,500	0.0	12.5	通 信 ・ 放 送 業	8	130,266	0.1	105.2	-	-	-	-
7	190,000	0.5	633.3	10	292,000	0.3	730.0	職 業 紹 介 ・ 労 働 者 派 遣 業	60	912,405	0.5	135.5	-	-	-	-
39	660,000	1.9	1,096.4	84	1,240,090	1.5	1,472.8	そ の 他 の サ ー ビ ス 業	306	2,508,999	1.4	135.9	4	18,876	5.0	-
1	10,000	0.0	-	4	80,000	0.1	-	そ の 他 サ ー ビ ス 業	7	88,670	0.0	316.4	-	-	-	-
5	51,000	0.1	-	8	69,000	0.1	-	保 険 媒 介 代 理 業	33	125,700	0.1	212.7	-	-	-	-
2	6,500	0.0	-	5	69,500	0.1	347.5	イ ン タ ー ネ ッ ト 付 随 サ ー ビ ス 業	20	336,677	0.2	119.1	2	992	0.3	-
2,352	35,196,459	100.0	694.7	5,464	83,430,198	100.0	647.3	合 計	18,525	184,934,138	100.0	147.4	56	374,288	100.0	103.0

【2020年6月】