

# 保証概況

(2020. 1)

山梨県信用保証協会

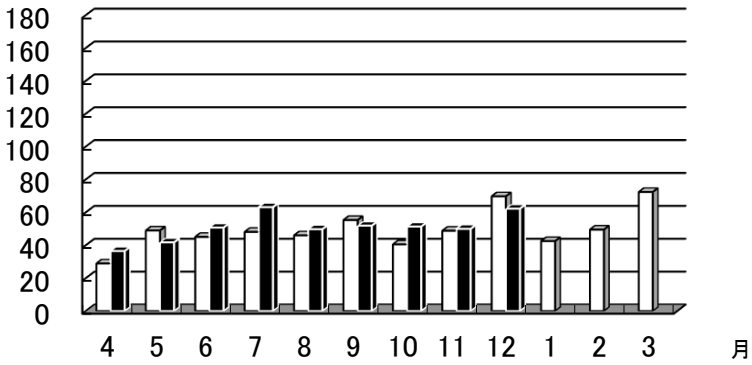
# 12月の保証状況

## 保証承諾

令和元年12月の保証承諾は、526件、6,221百万円となり前年同月比は件数82.70% 金額89.25% となった。

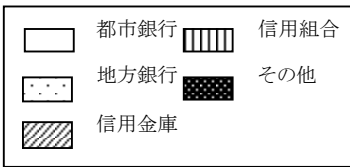
分類別の保証状況は以下の通りである。

□平成30年度  
■平成31年度



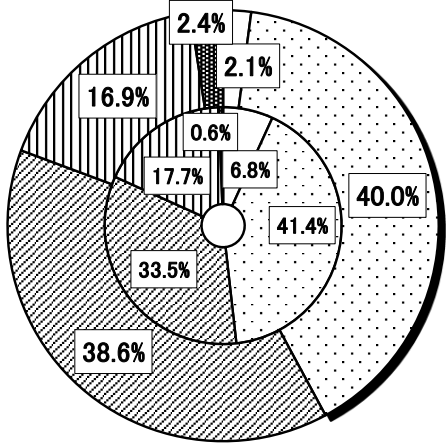
## □ 金融機関群別

- ・ 都市銀行 (前年同月比 27.3%)
- ・ 地方銀行 (同 86.3%)
- ・ 信用金庫 (同 102.6%)
- ・ 信用組合 (同 85.2%)
- ・ その他 (同 380.0%)



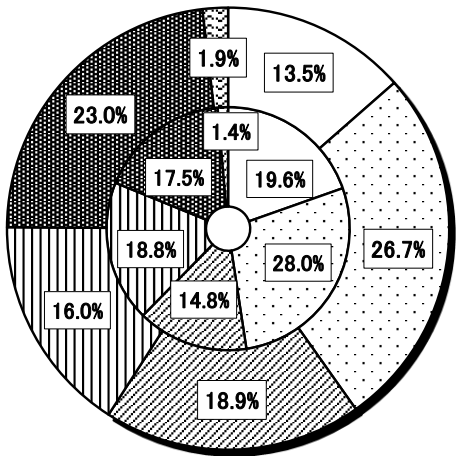
## — 金融機関群別構成比 —

【外枠：平成31年度、内枠：平成30年度】



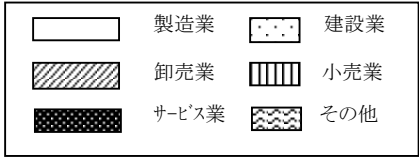
## — 業種別構成比 —

【外枠：平成31年度、内枠：平成30年度】



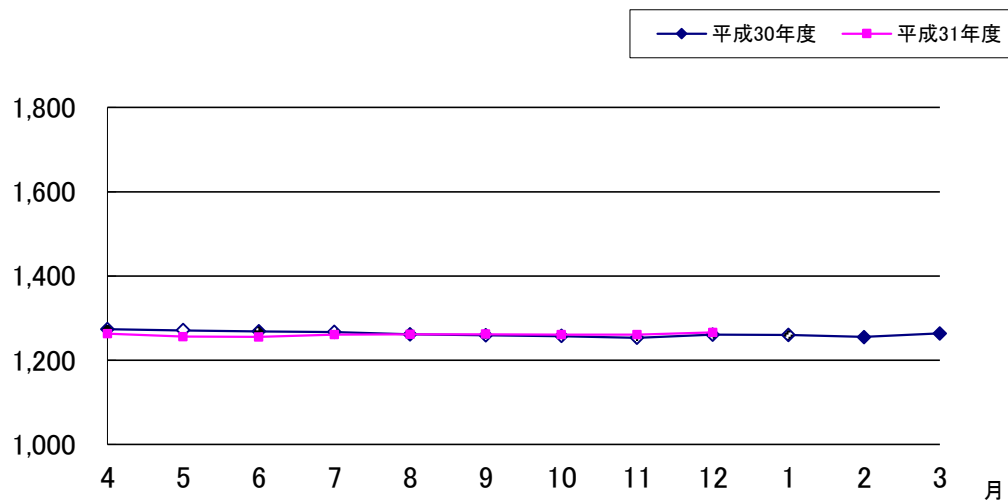
## □ 業種別

- ・ 製造業 (前年同月比 61.6%)
- ・ 建設業 (同 85.0%)
- ・ 卸売業 (同 114.3%)
- ・ 小売業 (同 76.0%)
- ・ サービス業 (同 117.7%)
- ・ その他 (同 120.0%)



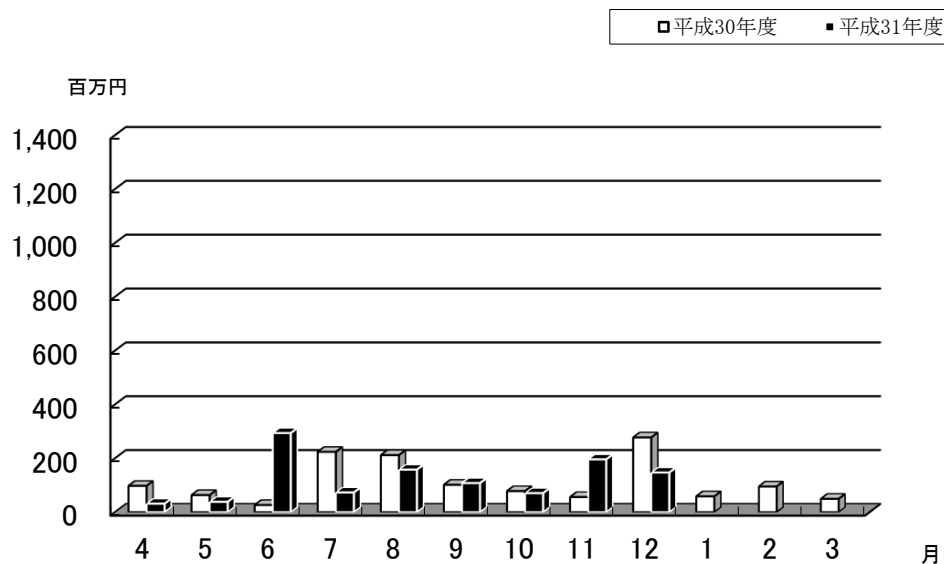
## 保証債務残高

令和元年12月の保証債務残高は、件数 15,838件（前年同月比94.82%）、金額126,586百万円（同100.43%）となった。



## 代位弁済

令和元年12月の代位弁済は、件数25件（前年同月比108.70%）、金額147百万円（同52.99%）となった。



# 保証金額帯別保証状況

(令和 1 年 12月現在)

部署：総括

(単位：千円)

保証金額帯	当月中保証申込					当年度中保証申込					当月中保証承諾					当年度中保証承諾					保証債務残高					当月中代位弁済					当年度中代位弁済				
	件数	金額	前年比		構成比	件数	金額	前年比		構成比	件数	金額	前年比		構成比	件数	金額	前年比		構成比	件数	金額	前年比		構成比	件数	金額	前年比		構成比					
			件数	金額				件数	金額				件数	金額				件数	金額				件数	金額				件数	金額		件数	金額	件数	金額	
合計	517	6486850	84.6	97.2	100.0	4299	47357970	106.4	106.6	100.0	526	6221290	82.7	89.2	100.0	4191	45699039	106.5	106.0	100.0	15838	126586074	94.8	100.4	100.0	25	146947	108.7	53.0	100.0	153	1114799	99.4	98.2	100.0
1,000千円以下	49	149840	83.1	-77.3	2.3	599	1737370	121.3	133.8	3.7	50	46140	68.5	69.3	0.7	478	422628	119.5	114.7	0.9	1376	985736	106.8	109.0	0.8	1	1008	0.0	0.0	0.7	11	8797	157.1	229.0	0.8
2,000千円以下	64	117520	64.0	62.6	1.8	559	1043270	98.2	98.2	2.2	69	126520	65.1	64.5	2.0	562	1036400	99.1	100.0	2.3	1947	2491322	94.7	98.0	2.0	2	1574	200.0	78.1	1.1	13	16347	162.5	174.9	1.5
3,000千円以下	62	188020	70.5	71.8	2.9	474	1390590	93.5	93.9	2.9	63	182320	72.4	70.9	2.9	477	1371490	94.3	93.3	3.0	1843	3566084	94.4	99.4	2.8	2	2885	100.0	70.5	2.0	19	36368	86.4	111.6	3.3
5,000千円以下	87	408220	77.7	76.5	6.3	877	4121672	112.0	111.1	8.7	95	440370	83.3	80.8	7.1	883	4116113	112.6	111.1	9.0	3068	10058361	96.0	101.3	7.9	6	26194	120.0	139.1	17.8	26	86747	59.1	69.7	7.8
10,000千円以下	100	895700	87.7	88.8	13.8	733	6331160	106.4	106.8	13.4	100	891700	87.0	88.0	14.3	734	6267240	106.8	106.6	13.7	2914	15239994	92.0	98.8	12.0	5	16353	125.0	82.2	11.1	31	165376	93.9	102.4	14.8
15,000千円以下	29	389800	107.4	103.2	6.0	234	3209374	99.2	99.2	6.8	28	373490	100.0	96.0	6.0	233	3125364	98.3	96.3	6.8	1098	8906721	93.2	95.5	7.0	3	17165	75.0	60.8	11.7	18	131723	150.0	155.5	11.8
20,000千円以下	51	991400	141.7	140.7	15.3	283	5531050	113.7	114.0	11.7	49	951400	128.9	128.1	15.3	283	5482950	114.1	114.5	12.0	1166	14742523	91.2	97.5	11.6	5	54497	166.7	114.5	37.1	20	242743	250.0	241.0	21.8
30,000千円以下	29	779250	103.6	99.8	12.0	222	6188983	100.5	102.0	13.1	29	779250	103.6	100.0	12.5	222	6090183	102.8	102.8	13.3	1004	17145338	94.3	97.5	13.5	0	0	0.0	0.0	0.0	3	52219	30.0	24.5	4.7
50,000千円以下	35	1514200	109.4	104.9	23.3	218	9330605	110.1	107.0	19.7	32	1377200	100.0	96.1	22.1	217	9244105	109.6	106.2	20.2	962	28207062	91.6	101.1	22.3	1	27270	33.3	20.1	18.6	9	213131	100.0	67.8	19.1
60,000千円以下	3	170900	100.0	99.4	2.6	27	1564300	93.1	93.9	3.3	3	170900	100.0	99.4	2.7	28	1615300	96.6	97.1	3.5	118	4951402	99.2	104.1	3.9	0	0	0.0	0.0	0.0	1	48593	0.0	0.0	4.4
70,000千円以下	1	70000	0.0	0.0	1.1	14	927900	116.7	117.0	2.0	1	70000	0.0	0.0	1.1	14	927900	116.7	117.0	2.0	74	2932733	92.5	84.8	2.3	0	0	0.0	0.0	0.0	2	112754	0.0	0.0	10.1
80,000千円以下	3	240000	75.0	77.2	3.7	30	2367696	111.1	110.8	5.0	3	240000	60.0	61.4	3.9	30	2365366	111.1	110.7	5.2	165	8454225	90.2	104.0	6.7	0	0	0.0	0.0	0.0	0	0	0.0	0.0	0.0
1億円以下	1	100000	33.3	33.3	1.5	11	1086000	110.0	110.9	2.3	1	100000	50.0	50.0	1.6	12	1186000	133.3	134.9	2.6	51	2970898	113.3	120.0	2.3	0	0	0.0	0.0	0.0	0	0	0.0	0.0	0.0
2億円以下	3	472000	60.0	60.1	7.3	18	2528000	120.0	101.8	5.3	3	472000	60.0	60.1	7.6	18	2448000	120.0	97.0	5.4	52	5933675	115.6	121.0	4.7	0	0	0.0	0.0	0.0	0	0	0.0	0.0	0.0



# 資金使途別保証状況

(令和 1 年 12 月現在)

(単位：千円)

部署 / 資金使途	当月中保証申込					当年度中保証申込					当月中保証承諾					当年度中保証承諾					保証債務残高					当月中代位弁済					当年度中代位弁済						
	件数	金額	前年比		構成比	件数	金額	前年比		構成比	件数	金額	前年比		構成比	件数	金額	前年比		構成比	件数	金額	前年比		構成比	件数	金額	前年比		構成比							
			件数	金額				件数	金額				件数	金額				件数	金額				件数	金額				件数	金額		件数	金額	件数	金額			
合計	517	6486850	84.6	97.2	100.0	4299	47357970	106.4	106.6	100.0	526	6221290	82.7	89.2	100.0	4191	45699039	106.5	106.0	100.0	15838	126586074	94.8	100.4	100.0	25	146947	108.7	53.0	100.0	153	1114799	99.4	98.2	100.0		
運転	472	5993640	81.0	93.1	92.4	3893	43556299	104.8	104.0	92.0	483	5857090	80.2	87.2	94.1	3825	42476259	105.0	103.8	92.9	13590	113651262	93.9	99.9	89.8	22	140393	110.0	53.2	95.5	139	1064514	104.5	101.4	95.5		
設備	44	490210	157.1	205.5	7.6	399	3657741	125.5	152.8	7.7	42	361200	123.5	142.9	5.8	360	3093850	125.9	150.1	6.8	2200	12452534	101.3	105.1	9.8	3	6554	100.0	49.2	4.5	14	50285	70.0	63.0	4.5		
運転 設備	1	3000	0.0	0.0	0.0	7	143930	116.7	121.5	0.3	1	3000	0.0	0.0	0.0	6	128930	100.0	108.8	0.3	48	482277	84.2	104.6	0.4	0	0	0.0	0.0	0.0	0	0	0.0	0.0	0.0		

# 金融機関別保証状況

(令和 1 年 12月現在)

部署：総括

(単位：千円)

金融機関	当月中保証申込					当年度中保証申込					当月中保証承諾					当年度中保証承諾					保証債務残高					当月中代位弁済					当年度中代位弁済				
	件数	金額	前年比		構成比	件数	金額	前年比		構成比	件数	金額	前年比		構成比	件数	金額	前年比		構成比	件数	金額	前年比		構成比	件数	金額	前年比		構成比					
			件数	金額				件数	金額				件数	金額				件数	金額				件数	金額				件数	金額		件数	金額	件数	金額	
合計	517	6486850	84.6	97.2	100.0	4299	47357970	106.4	106.6	100.0	526	6221290	82.7	89.2	100.0	4191	45699039	106.5	106.0	100.0	15838	126586074	94.8	100.4	100.0	25	146947	108.7	53.0	100.0	153	1114799	99.4	98.2	100.0
みずほ	2	110000	100.0	73.3	1.7	12	450000	133.3	130.8	1.0	2	110000	200.0	220.0	1.8	13	501000	162.5	205.3	1.1	143	2748257	72.6	77.4	2.2	0	0	0.0	0.0	0.0	0	0	0.0	0.0	0.0
三菱UFJ	0	0	0.0	0.0	0.0	4	80500	57.1	44.1	0.2	0	0	0.0	0.0	0.0	3	40500	60.0	28.1	0.1	41	532965	78.8	62.4	0.4	0	0	0.0	0.0	0.0	0	0	0.0	0.0	0.0
三住	0	0	0.0	0.0	0.0	7	351000	41.2	22.4	0.7	0	0	0.0	0.0	0.0	6	255000	35.3	16.2	0.6	98	2236064	77.2	83.2	1.8	0	0	0.0	0.0	0.0	1	7763	0.0	0.0	0.7
りそな	1	20000	50.0	29.4	0.3	18	458800	81.8	70.4	1.0	1	20000	50.0	33.3	0.3	17	430800	81.0	68.7	0.9	151	2539346	84.4	85.3	2.0	0	0	0.0	0.0	0.0	0	0	0.0	0.0	0.0
山中	174	2568740	78.7	93.3	39.6	1472	18674852	98.5	105.6	39.4	177	2490620	77.3	86.3	40.0	1452	18381563	98.7	105.8	40.2	5351	44973939	91.5	99.4	35.5	3	5419	100.0	47.4	3.7	53	437451	126.2	122.6	39.2
八十二	0	0	0.0	0.0	0.0	3	55400	50.0	76.3	0.1	0	0	0.0	0.0	0.0	4	58288	80.0	86.6	0.1	22	167852	129.4	140.8	0.1	0	0	0.0	0.0	0.0	0	0	0.0	0.0	0.0
静銀	0	0	0.0	0.0	0.0	0	0	0.0	0.0	0.0	0	0	0.0	0.0	0.0	0	0	0.0	0.0	0.0	1	9250	50.0	33.4	0.0	0	0	0.0	0.0	0.0	0	0	0.0	0.0	0.0
清水	0	0	0.0	0.0	0.0	0	0	0.0	0.0	0.0	0	0	0.0	0.0	0.0	0	0	0.0	0.0	0.0	6	52204	75.0	69.6	0.0	0	0	0.0	0.0	0.0	0	0	0.0	0.0	0.0
青梅	2	3100	200.0	68.9	0.0	7	21300	140.0	101.4	0.0	3	7100	300.0	157.8	0.1	7	21300	140.0	102.4	0.0	14	47006	77.8	83.3	0.0	0	0	0.0	0.0	0.0	2	8174	0.0	0.0	0.7
甲信	114	1609920	91.2	100.5	24.8	889	12128340	99.8	109.8	25.6	112	1469590	83.6	82.4	23.6	864	11702750	100.1	109.2	25.6	3167	29850823	97.1	107.3	23.6	6	33714	46.2	22.5	22.9	21	122636	39.6	26.1	11.0
山信	87	912480	138.1	220.9	14.1	661	6343503	143.7	170.1	13.4	96	921770	143.3	167.8	14.8	633	6090313	142.9	168.0	13.3	2230	15716774	97.9	104.8	12.4	9	90984	900.0	2618.3	61.9	38	322619	200.0	427.0	28.9
富士宮	0	0	0.0	0.0	0.0	2	10000	0.0	0.0	0.0	0	0	0.0	0.0	0.0	2	10000	0.0	0.0	0.0	5	67303	166.7	504.7	0.1	0	0	0.0	0.0	0.0	0	0	0.0	0.0	0.0
商中	8	222400	400.0	408.8	3.4	22	588672	95.7	100.2	1.2	6	168000	600.0	420.0	2.7	20	534272	100.0	95.7	1.2	152	2414963	89.9	94.3	1.9	0	0	0.0	0.0	0.0	1	12810	0.0	0.0	1.1
県民	62	516960	60.8	83.2	8.0	691	4374833	120.0	93.4	9.2	65	550210	60.2	91.2	8.8	666	3901633	120.7	89.2	8.5	2298	12159247	103.7	102.7	9.6	7	16829	233.3	16.7	11.5	32	123727	100.0	61.0	11.1
都留	67	523250	75.3	82.0	8.1	508	3792770	96.4	99.5	8.0	64	484000	71.1	77.0	7.8	500	3738620	95.6	99.3	8.2	2152	13018726	92.5	98.5	10.3	0	0	0.0	0.0	0.0	5	79618	71.4	377.7	7.1
県信連	0	0	0.0	0.0	0.0	1	10000	0.0	0.0	0.0	0	0	0.0	0.0	0.0	1	10000	0.0	0.0	0.0	1	9500	0.0	0.0	0.0	0	0	0.0	0.0	0.0	0	0	0.0	0.0	0.0
フルーツ	0	0	0.0	0.0	0.0	1	2000	0.0	0.0	0.0	0	0	0.0	0.0	0.0	2	7000	0.0	0.0	0.0	3	11914	0.0	0.0	0.0	0	0	0.0	0.0	0.0	0	0	0.0	0.0	0.0
笛吹農協	0	0	0.0	0.0	0.0	1	16000	0.0	0.0	0.0	0	0	0.0	0.0	0.0	1	16000	0.0	0.0	0.0	3	29942	150.0	221.9	0.0	0	0	0.0	0.0	0.0	0	0	0.0	0.0	0.0

### (総括)制度融資別保証状況

(令和 1 年 12月現在)

(単位：千円)

制度融資	当月中保証申込					当年度中保証申込					当月中保証承諾					当年度中保証承諾					保証債務残高					当月中代位弁済					当年度中代位弁済				
	件数	金額	前年比		構成比	件数	金額	前年比		構成比	件数	金額	前年比		構成比	件数	金額	前年比		構成比	件数	金額	前年比		構成比	件数	金額	前年比		構成比					
			件数	金額				件数	金額				件数	金額				件数	金額				件数	金額				件数	金額						
合計	517	6486850	84.6	97.2	100.0	4299	47357970	106.4	106.6	100.0	526	6221290	82.7	89.2	100.0	4191	45699039	106.5	106.0	100.0	15838	126586074	94.8	100.4	100.0	25	146947	108.7	53.0	100.0	153	1114799	99.4	98.2	100.0
県災害(4号)	-1	-4000	0.0	0.0	-0.1	2	100000	0.0	0.0	0.2	0	0	0.0	0.0	0.0	2	80000	0.0	0.0	0.2	12	107195	75.0	163.8	0.1	0	0	0.0	0.0	0.0	2	15513	0.0	0.0	1.4
連鎖倒産	0	0	0.0	0.0	0.0	0	0	0.0	0.0	0.0	0	0	0.0	0.0	0.0	0	0	0.0	0.0	0.0	11	75450	73.3	108.6	0.1	0	0	0.0	0.0	0.0	0	0	0.0	0.0	0.0
*連鎖倒1	0	0	0.0	0.0	0.0	0	0	0.0	0.0	0.0	0	0	0.0	0.0	0.0	0	0	0.0	0.0	0.0	2	3593	100.0	78.3	0.0	0	0	0.0	0.0	0.0	0	0	0.0	0.0	0.0
経営特別	0	0	0.0	0.0	0.0	1	5000	0.0	0.0	0.0	0	0	0.0	0.0	0.0	1	4950	0.0	0.0	0.0	1	4538	0.0	0.0	0.0	0	0	0.0	0.0	0.0	0	0	0.0	0.0	0.0
*不況業5	2	30000	100.0	46.9	0.5	5	98000	29.4	29.3	0.2	2	30000	66.7	40.5	0.5	5	98000	29.4	29.3	0.2	643	3969623	84.7	76.3	3.1	2	30588	200.0	1274.5	20.8	8	76524	114.3	556.2	6.9
*不況業緊急	0	0	0.0	0.0	0.0	0	0	0.0	0.0	0.0	0	0	0.0	0.0	0.0	0	0	0.0	0.0	0.0	621	1265159	55.8	53.2	1.0	0	0	0.0	0.0	0.0	11	65485	110.0	146.3	5.9
*不況業災害	0	0	0.0	0.0	0.0	0	0	0.0	0.0	0.0	0	0	0.0	0.0	0.0	0	0	0.0	0.0	0.0	10	15338	100.0	59.0	0.0	0	0	0.0	0.0	0.0	0	0	0.0	0.0	0.0
*観光経7	0	0	0.0	0.0	0.0	0	0	0.0	0.0	0.0	0	0	0.0	0.0	0.0	0	0	0.0	0.0	0.0	1	10489	100.0	72.2	0.0	0	0	0.0	0.0	0.0	0	0	0.0	0.0	0.0
経営環境変動	7	112000	116.7	146.4	1.7	44	667500	88.0	83.6	1.4	7	112000	175.0	260.5	1.8	44	652900	93.6	91.4	1.4	508	4847799	89.4	87.5	3.8	1	124	0.0	0.0	0.1	4	13328	57.1	16.7	1.2
*経営環境対7	0	0	0.0	0.0	0.0	0	0	0.0	0.0	0.0	0	0	0.0	0.0	0.0	0	0	0.0	0.0	0.0	1	11475	100.0	81.0	0.0	0	0	0.0	0.0	0.0	0	0	0.0	0.0	0.0
*経営環境対5	0	0	0.0	0.0	0.0	0	0	0.0	0.0	0.0	0	0	0.0	0.0	0.0	0	0	0.0	0.0	0.0	1	3040	100.0	68.5	0.0	0	0	0.0	0.0	0.0	0	0	0.0	0.0	0.0
*震災復興	0	0	0.0	0.0	0.0	0	0	0.0	0.0	0.0	0	0	0.0	0.0	0.0	0	0	0.0	0.0	0.0	31	152026	79.5	68.2	0.1	0	0	0.0	0.0	0.0	0	0	0.0	0.0	0.0
*県借換5	0	0	0.0	0.0	0.0	0	0	0.0	0.0	0.0	0	0	0.0	0.0	0.0	0	0	0.0	0.0	0.0	2	10407	100.0	80.4	0.0	0	0	0.0	0.0	0.0	0	0	0.0	0.0	0.0
*経営特7	0	0	0.0	0.0	0.0	0	0	0.0	0.0	0.0	0	0	0.0	0.0	0.0	0	0	0.0	0.0	0.0	1	502	100.0	33.4	0.0	0	0	0.0	0.0	0.0	0	0	0.0	0.0	0.0
環境対策	0	0	0.0	0.0	0.0	0	0	0.0	0.0	0.0	0	0	0.0	0.0	0.0	0	0	0.0	0.0	0.0	3	13649	100.0	82.3	0.0	0	0	0.0	0.0	0.0	0	0	0.0	0.0	0.0
環境対策省工本	0	0	0.0	0.0	0.0	0	0	0.0	0.0	0.0	0	0	0.0	0.0	0.0	0	0	0.0	0.0	0.0	3	25733	75.0	69.9	0.0	0	0	0.0	0.0	0.0	0	0	0.0	0.0	0.0
県経営力借換責	0	0	0.0	0.0	0.0	0	0	0.0	0.0	0.0	0	0	0.0	0.0	0.0	0	0	0.0	0.0	0.0	6	51766	85.7	66.1	0.0	0	0	0.0	0.0	0.0	0	0	0.0	0.0	0.0
県経営力借換外	0	0	0.0	0.0	0.0	0	0	0.0	0.0	0.0	0	0	0.0	0.0	0.0	0	0	0.0	0.0	0.0	8	51281	80.0	68.6	0.0	0	0	0.0	0.0	0.0	0	0	0.0	0.0	0.0
事業促進	4	45000	100.0	84.9	0.7	43	391230	134.4	131.9	0.8	4	26000	100.0	49.1	0.4	43	374230	143.3	147.6	0.8	305	1245651	76.6	83.5	1.0	0	0	0.0	0.0	0.0	0	0	0.0	0.0	0.0
事業促進雪害	0	0	0.0	0.0	0.0	0	0	0.0	0.0	0.0	0	0	0.0	0.0	0.0	0	0	0.0	0.0	0.0	5	3346	26.3	22.5	0.0	1	3410	0.0	0.0	2.3	1	3410	0.0	0.0	0.3
地場育成	0	0	0.0	0.0	0.0	0	0	0.0	0.0	0.0	0	0	0.0	0.0	0.0	0	0	0.0	0.0	0.0	3	18437	100.0	65.3	0.0	0	0	0.0	0.0	0.0	0	0	0.0	0.0	0.0
事業再編	0	0	0.0	0.0	0.0	0	0	0.0	0.0	0.0	0	0	0.0	0.0	0.0	0	0	0.0	0.0	0.0	7	5347	77.8	60.6	0.0	0	0	0.0	0.0	0.0	0	0	0.0	0.0	0.0
新分野進出	1	12180	0.0	0.0	0.2	4	73480	133.3	120.5	0.2	0	0	0.0	0.0	0.0	3	61300	0.0	0.0	0.1	40	329154	100.0	110.0	0.3	0	0	0.0	0.0	0.0	0	0	0.0	0.0	0.0
新分野進出NB	0	0	0.0	0.0	0.0	3	65500	60.0	72.9	0.1	0	0	0.0	0.0	0.0	5	70500	125.0	105.4	0.2	144	925118	100.7	89.7	0.7	0	0	0.0	0.0	0.0	0	0	0.0	0.0	0.0
事業承継	0	0	0.0	0.0	0.0	0	0	0.0	0.0	0.0	0	0	0.0	0.0	0.0	0	0	0.0	0.0	0.0	1	3821	100.0	65.6	0.0	0	0	0.0	0.0	0.0	0	0	0.0	0.0	0.0
成長産業分野	0	0	0.0	0.0	0.0	0	0	0.0	0.0	0.0	0	0	0.0	0.0	0.0	0	0	0.0	0.0	0.0	28	271591	112.0	101.3	0.2	0	0	0.0	0.0	0.0	0	0	0.0	0.0	0.0
県成長やまなし	0	0	0.0	0.0	0.0	1	3500	0.0	0.0	0.0	0	0	0.0	0.0	0.0	1	3500	0.0	0.0	0.0	1	3372	0.0	0.0	0.0	0	0	0.0	0.0	0.0	0	0	0.0	0.0	0.0
観光施設	0	0	0.0	0.0	0.0	0	0	0.0	0.0	0.0	0	0	0.0	0.0	0.0	0	0	0.0	0.0	0.0	8	68432	72.7	70.4	0.1	0	0	0.0	0.0	0.0	0	0	0.0	0.0	0.0
*観光施設緊急	0	0	0.0	0.0	0.0	0	0	0.0	0.0	0.0	0	0	0.0	0.0	0.0	0	0	0.0	0.0	0.0	1	8896	100.0	97.7	0.0	0	0	0.0	0.0	0.0	0	0	0.0	0.0	0.0
起業家・創業等	1	4000	0.0	0.0	0.1	2	5000	0.0	0.0	0.0	0	0	0.0	0.0	0.0	1	1000	0.0	0.0	0.0	18	23584	60.0	54.6	0.0	0	0	0.0	0.0	0.0	0	0	0.0	0.0	0.0
起業家・創業	9	64300	150.0	244.0	1.0	61	311279	152.5	148.7	0.7	7	26300	63.6	84.1	0.4	43	191260	116.2	104.0	0.4	155	556102	161.5	159.7	0.4	0	0	0.0	0.0	0.0	4	12574	66.7	53.4	1.1
県起業家S	0	0	0.0	0.0	0.0	1	5000	33.3	38.5	0.0	0	0	0.0	0.0	0.0	1	5000	100.0	100.0	0.0	2	7900	200.0	179.1	0.0	0	0	0.0	0.0	0.0	0	0	0.0	0.0	0.0
小規模サポ	51	290540	154.5	217.6	4.5	279	1296630	109.8	131.9	2.7	55	289090	152.8	201.0	4.6	274	1238380	108.7	127.9	2.7	1396	2925141	95.3	112.6	2.3	1	4097	0.0	0.0	2.8	11	24314	61.1	102.7	2.2
小規模強化融資	3	35000	0.0	0.0	0.5	28	255080	121.7	120.2	0.5	4	45000	0.0	0.0	0.7	28	254980	121.7	120.4	0.6	92	540230	139.4	142.1	0.4	0	0	0.0	0.0	0.0	0	0	0.0	0.0	0.0



# (総括)制度融資別保証状況

(令和 1 年 12月現在)

(単位: 千円)

制度融資	当月中保証申込					当年度中保証申込					当月中保証承諾					当年度中保証承諾					保証債務残高					当月中代位弁済					当年度中代位弁済				
	件数	金額	前年比		構成比	件数	金額	前年比		構成比	件数	金額	前年比		構成比	件数	金額	前年比		構成比	件数	金額	前年比		構成比	件数	金額	前年比		構成比	件数	金額	前年比		構成比
			件数	金額				件数	金額				件数	金額				件数	金額				件数	金額				件数	金額				件数	金額	
県借換	0	0	0.0	0.0	0.0	0	0	0.0	0.0	0.0	0	0	0.0	0.0	0.0	0	0	0.0	0.0	0.0	3	9672	50.0	45.7	0.0	0	0	0.0	0.0	0.0	0	0	0.0	0.0	0.0
甲府制度	0	0	0.0	0.0	0.0	2	5000	100.0	13.2	0.0	0	0	0.0	0.0	0.0	2	5000	100.0	13.8	0.0	23	87855	65.7	57.3	0.1	0	0	0.0	0.0	0.0	1	1162	0.0	0.0	0.1
* 甲府災害緊急	0	0	0.0	0.0	0.0	0	0	0.0	0.0	0.0	0	0	0.0	0.0	0.0	0	0	0.0	0.0	0.0	1	875	100.0	36.8	0.0	0	0	0.0	0.0	0.0	0	0	0.0	0.0	0.0
甲府市不況	0	0	0.0	0.0	0.0	1	5000	100.0	111.1	0.0	0	0	0.0	0.0	0.0	1	5000	100.0	111.1	0.0	5	24631	71.4	86.6	0.0	0	0	0.0	0.0	0.0	0	0	0.0	0.0	0.0
甲府不況 5	0	0	0.0	0.0	0.0	0	0	0.0	0.0	0.0	0	0	0.0	0.0	0.0	0	0	0.0	0.0	0.0	5	10089	71.4	53.9	0.0	0	0	0.0	0.0	0.0	0	0	0.0	0.0	0.0
甲府不況 5緊急	0	0	0.0	0.0	0.0	0	0	0.0	0.0	0.0	0	0	0.0	0.0	0.0	0	0	0.0	0.0	0.0	1	1238	100.0	88.1	0.0	0	0	0.0	0.0	0.0	0	0	0.0	0.0	0.0
甲府制度 5	0	0	0.0	0.0	0.0	0	0	0.0	0.0	0.0	0	0	0.0	0.0	0.0	0	0	0.0	0.0	0.0	2	6861	66.7	67.0	0.0	0	0	0.0	0.0	0.0	0	0	0.0	0.0	0.0
甲府制度 5緊急	0	0	0.0	0.0	0.0	0	0	0.0	0.0	0.0	0	0	0.0	0.0	0.0	0	0	0.0	0.0	0.0	1	1805	100.0	76.0	0.0	0	0	0.0	0.0	0.0	0	0	0.0	0.0	0.0
甲府創業	0	0	0.0	0.0	0.0	2	9300	100.0	86.1	0.0	0	0	0.0	0.0	0.0	2	9300	0.0	0.0	0.0	3	10603	0.0	0.0	0.0	0	0	0.0	0.0	0.0	0	0	0.0	0.0	0.0
笛吹市制度一般	0	0	0.0	0.0	0.0	0	0	0.0	0.0	0.0	0	0	0.0	0.0	0.0	0	0	0.0	0.0	0.0	1	6584	50.0	77.5	0.0	0	0	0.0	0.0	0.0	0	0	0.0	0.0	0.0
笛吹市制度 5号	0	0	0.0	0.0	0.0	0	0	0.0	0.0	0.0	0	0	0.0	0.0	0.0	0	0	0.0	0.0	0.0	1	3184	100.0	96.8	0.0	0	0	0.0	0.0	0.0	0	0	0.0	0.0	0.0
河口湖制度震災	0	0	0.0	0.0	0.0	0	0	0.0	0.0	0.0	0	0	0.0	0.0	0.0	0	0	0.0	0.0	0.0	1	2278	100.0	74.6	0.0	0	0	0.0	0.0	0.0	0	0	0.0	0.0	0.0
小規模普通甲府	7	57100	175.0	266.8	0.9	49	266630	104.3	102.7	0.6	7	57100	140.0	247.7	0.9	48	265180	106.7	103.7	0.6	233	700210	99.1	100.0	0.6	0	0	0.0	0.0	0.0	0	0	0.0	0.0	0.0
* 小規模普甲府	1	1500	100.0	15.0	0.0	12	27330	66.7	37.3	0.1	2	5300	200.0	53.0	0.1	12	27330	70.6	39.5	0.1	103	158049	83.1	73.0	0.1	0	0	0.0	0.0	0.0	1	1118	0.0	0.0	0.1
小規模普通葎崎	0	0	0.0	0.0	0.0	5	45000	0.0	0.0	0.1	0	0	0.0	0.0	0.0	4	35000	0.0	0.0	0.1	4	32993	0.0	0.0	0.0	0	0	0.0	0.0	0.0	0	0	0.0	0.0	0.0
小規模普通笛吹	7	21420	700.0	714.0	0.3	72	305460	7200.0	-----	0.6	13	33900	1300.0	1130.0	0.5	66	268390	6600.0	8946.3	0.6	63	240160	2100.0	5483.6	0.2	0	0	0.0	0.0	0.0	0	0	0.0	0.0	0.0
小規模普通市川	0	0	0.0	0.0	0.0	18	67850	0.0	0.0	0.1	0	0	0.0	0.0	0.0	16	65350	0.0	0.0	0.1	16	60336	0.0	0.0	0.0	0	0	0.0	0.0	0.0	0	0	0.0	0.0	0.0
小規模普通南ア	1	1000	100.0	54.1	0.0	8	31500	42.1	36.8	0.1	2	5000	100.0	54.1	0.1	7	24000	38.9	30.1	0.1	30	101232	166.7	133.8	0.1	0	0	0.0	0.0	0.0	0	0	0.0	0.0	0.0
甲州市制度	3	18000	50.0	138.5	0.3	25	119700	125.0	172.4	0.3	2	8000	40.0	88.9	0.1	23	102700	127.8	163.1	0.2	88	224898	129.4	116.5	0.2	0	0	0.0	0.0	0.0	0	0	0.0	0.0	0.0
市町村普通吉田	5	19200	55.6	58.7	0.3	46	152400	107.0	96.0	0.3	6	20400	60.0	58.8	0.3	45	141600	104.7	89.2	0.3	151	413659	138.5	109.8	0.3	0	0	0.0	0.0	0.0	0	0	0.0	0.0	0.0
山梨市制度	0	0	0.0	0.0	0.0	12	40930	133.3	125.9	0.1	0	0	0.0	0.0	0.0	11	36930	137.5	136.8	0.1	50	98489	100.0	101.5	0.1	0	0	0.0	0.0	0.0	0	0	0.0	0.0	0.0
災害関係	0	0	0.0	0.0	0.0	0	0	0.0	0.0	0.0	0	0	0.0	0.0	0.0	0	0	0.0	0.0	0.0	1	7466	100.0	59.9	0.0	0	0	0.0	0.0	0.0	0	0	0.0	0.0	0.0
経営安定 4	4	7500	0.0	0.0	0.1	9	175000	0.0	0.0	0.4	5	87500	0.0	0.0	1.4	9	175000	0.0	0.0	0.4	10	180171	250.0	1249.6	0.1	0	0	0.0	0.0	0.0	0	0	0.0	0.0	0.0
経営安定 5	0	0	0.0	0.0	0.0	0	0	0.0	0.0	0.0	0	0	0.0	0.0	0.0	0	0	0.0	0.0	0.0	91	811058	85.0	82.9	0.6	0	0	0.0	0.0	0.0	0	0	0.0	0.0	0.0
経営安定 7	0	0	0.0	0.0	0.0	0	0	0.0	0.0	0.0	0	0	0.0	0.0	0.0	0	0	0.0	0.0	0.0	20	168866	74.1	71.4	0.1	0	0	0.0	0.0	0.0	1	4738	0.0	0.0	0.4
経営安定 5借換	1	13000	0.0	0.0	0.2	2	93000	50.0	59.5	0.2	1	13000	0.0	0.0	0.2	2	93000	50.0	59.5	0.2	319	3756226	83.9	76.0	3.0	1	7014	25.0	9.5	4.8	7	107552	70.0	76.7	9.6
経営安定 7借換	0	0	0.0	0.0	0.0	0	0	0.0	0.0	0.0	0	0	0.0	0.0	0.0	0	0	0.0	0.0	0.0	158	1380891	80.6	69.0	1.1	0	0	0.0	0.0	0.0	2	42611	100.0	259.4	3.8
経安 5納付控除	0	0	0.0	0.0	0.0	0	0	0.0	0.0	0.0	0	0	0.0	0.0	0.0	0	0	0.0	0.0	0.0	1	21324	100.0	100.0	0.0	0	0	0.0	0.0	0.0	0	0	0.0	0.0	0.0
全国緊急	0	0	0.0	0.0	0.0	0	0	0.0	0.0	0.0	0	0	0.0	0.0	0.0	0	0	0.0	0.0	0.0	125	660419	54.8	62.7	0.5	0	0	0.0	0.0	0.0	1	7763	0.0	0.0	0.7
全国緊急借換	0	0	0.0	0.0	0.0	0	0	0.0	0.0	0.0	0	0	0.0	0.0	0.0	0	0	0.0	0.0	0.0	353	1973645	56.2	65.9	1.6	1	2529	100.0	92.9	1.7	9	117618	90.0	244.2	10.6
震災緊急	0	0	0.0	0.0	0.0	0	0	0.0	0.0	0.0	0	0	0.0	0.0	0.0	0	0	0.0	0.0	0.0	15	123686	100.0	71.3	0.1	0	0	0.0	0.0	0.0	0	0	0.0	0.0	0.0
震災緊急借換	0	0	0.0	0.0	0.0	0	0	0.0	0.0	0.0	0	0	0.0	0.0	0.0	0	0	0.0	0.0	0.0	4	59719	100.0	87.2	0.0	0	0	0.0	0.0	0.0	0	0	0.0	0.0	0.0
経営力強化	0	0	0.0	0.0	0.0	0	0	0.0	0.0	0.0	0	0	0.0	0.0	0.0	0	0	0.0	0.0	0.0	7	42267	87.5	56.6	0.0	0	0	0.0	0.0	0.0	1	15921	100.0	195.1	1.4
経営力借換	0	0	0.0	0.0	0.0	1	31000	25.0	22.8	0.1	0	0	0.0	0.0	0.0	1	31000	25.0	22.8	0.1	66	1321302	90.4	82.9	1.0	0	0	0.0	0.0	0.0	2	46150	66.7	56.9	4.1
経営力借換外	0	0	0.0	0.0	0.0	0	0	0.0	0.0	0.0	0	0	0.0	0.0	0.0	0	0	0.0	0.0	0.0	21	285656	77.8	72.8	0.2	0	0	0.0	0.0	0.0	0	0	0.0	0.0	0.0

## (総括)制度融資別保証状況

(令和 1 年 12月現在)

(単位: 千円)

制度融資	当月中保証申込					当年度中保証申込					当月中保証承諾					当年度中保証承諾					保証債務残高					当月中代位弁済					当年度中代位弁済				
	件数	金額	前年比		構成比	件数	金額	前年比		構成比	件数	金額	前年比		構成比	件数	金額	前年比		構成比	件数	金額	前年比		構成比	件数	金額	前年比		構成比					
			件数	金額				件数	金額				件数	金額				件数	金額				件数	金額				件数	金額		件数	金額	件数	金額	
金融安定化	0	0	0.0	0.0	0.0	0	0	0.0	0.0	0.0	0	0	0.0	0.0	0.0	0	0	0.0	0.0	0.0	13	28978	92.9	78.9	0.0	0	0	0.0	0.0	0.0	0	0	0.0	0.0	0.0
経営力向上関連	0	0	0.0	0.0	0.0	0	0	0.0	0.0	0.0	0	0	0.0	0.0	0.0	0	0	0.0	0.0	0.0	1	24177	100.0	70.7	0.0	0	0	0.0	0.0	0.0	0	0	0.0	0.0	0.0
財務型無保証人	0	0	0.0	0.0	0.0	1	50000	50.0	42.4	0.1	0	0	0.0	0.0	0.0	1	50000	50.0	42.4	0.1	3	138344	150.0	117.5	0.1	0	0	0.0	0.0	0.0	0	0	0.0	0.0	0.0
改善サポート	0	0	0.0	0.0	0.0	3	56300	300.0	375.3	0.1	0	0	0.0	0.0	0.0	3	56300	300.0	375.3	0.1	26	583290	113.0	92.7	0.5	0	0	0.0	0.0	0.0	0	0	0.0	0.0	0.0
改善サポート借	1	36900	0.0	0.0	0.6	1	36900	100.0	46.1	0.1	1	36900	0.0	0.0	0.6	1	36900	100.0	46.1	0.1	13	479438	100.0	114.4	0.4	0	0	0.0	0.0	0.0	0	0	0.0	0.0	0.0
改善サポート外	0	0	0.0	0.0	0.0	0	0	0.0	0.0	0.0	0	0	0.0	0.0	0.0	0	0	0.0	0.0	0.0	3	53989	75.0	73.9	0.0	0	0	0.0	0.0	0.0	0	0	0.0	0.0	0.0
創業等関連	0	0	0.0	0.0	0.0	1	1600	100.0	69.6	0.0	0	0	0.0	0.0	0.0	1	488	100.0	21.2	0.0	2	2557	200.0	111.2	0.0	0	0	0.0	0.0	0.0	0	0	0.0	0.0	0.0
社債有担	0	0	0.0	0.0	0.0	0	0	0.0	0.0	0.0	0	0	0.0	0.0	0.0	0	0	0.0	0.0	0.0	1	32560	100.0	72.5	0.0	0	0	0.0	0.0	0.0	0	0	0.0	0.0	0.0
社債無担	0	0	0.0	0.0	0.0	0	0	0.0	0.0	0.0	0	0	0.0	0.0	0.0	0	0	0.0	0.0	0.0	35	930800	74.5	62.3	0.7	0	0	0.0	0.0	0.0	0	0	0.0	0.0	0.0
社債無担	0	0	0.0	0.0	0.0	0	0	0.0	0.0	0.0	0	0	0.0	0.0	0.0	0	0	0.0	0.0	0.0	4	264000	100.0	91.2	0.2	0	0	0.0	0.0	0.0	0	0	0.0	0.0	0.0
地方創生社債無	1	40000	50.0	20.0	0.6	8	552000	133.3	111.3	1.2	0	0	0.0	0.0	0.0	7	512000	116.7	95.5	1.1	32	1994320	160.0	156.1	1.6	0	0	0.0	0.0	0.0	0	0	0.0	0.0	0.0
流動資産根	3	228000	0.0	0.0	3.5	16	1021600	133.3	114.2	2.2	2	204000	200.0	392.3	3.3	14	989600	116.7	110.6	2.2	18	1137600	112.5	103.9	0.9	0	0	0.0	0.0	0.0	0	0	0.0	0.0	0.0
流動資産個	0	0	0.0	0.0	0.0	3	22160	150.0	125.9	0.0	0	0	0.0	0.0	0.0	3	22160	150.0	125.9	0.0	0	0	0.0	0.0	0.0	0	0	0.0	0.0	0.0	0	0	0.0	0.0	0.0
全国小口	1	1500	0.0	0.0	0.0	2	3500	0.0	0.0	0.0	1	1500	0.0	0.0	0.0	2	3500	0.0	0.0	0.0	0	0	0.0	0.0	0.0	0	0	0.0	0.0	0.0	0	0	0.0	0.0	0.0
創業関連	0	0	0.0	0.0	0.0	1	20000	100.0	89.7	0.0	0	0	0.0	0.0	0.0	1	20000	100.0	100.0	0.0	3	38195	150.0	176.4	0.0	0	0	0.0	0.0	0.0	0	0	0.0	0.0	0.0
長期経営	0	0	0.0	0.0	0.0	0	0	0.0	0.0	0.0	0	0	0.0	0.0	0.0	0	0	0.0	0.0	0.0	12	187758	70.6	85.4	0.1	0	0	0.0	0.0	0.0	0	0	0.0	0.0	0.0
当貸根保証	2	37000	66.7	30.8	0.6	13	162000	92.9	43.3	0.3	2	37000	66.7	30.8	0.6	14	262000	100.0	70.1	0.6	42	895606	79.2	100.9	0.7	0	0	0.0	0.0	0.0	0	0	0.0	0.0	0.0
当貸根無担	8	215000	100.0	97.7	3.3	45	1158000	95.7	86.9	2.4	8	215000	88.9	93.5	3.5	46	1166800	100.0	89.1	2.6	115	3255800	110.6	104.7	2.6	0	0	0.0	0.0	0.0	0	0	0.0	0.0	0.0
前当貸根保	0	0	0.0	0.0	0.0	0	0	0.0	0.0	0.0	0	0	0.0	0.0	0.0	0	0	0.0	0.0	0.0	6	60600	75.0	88.4	0.0	0	0	0.0	0.0	0.0	0	0	0.0	0.0	0.0
あんしん 50M	18	446000	138.5	141.6	6.9	70	1677000	72.2	60.3	3.5	18	446000	138.5	141.6	7.2	70	1677000	71.4	59.2	3.7	219	5901472	82.0	83.8	4.7	0	0	0.0	0.0	0.0	0	0	0.0	0.0	0.0
あんしん 80M	8	235000	33.3	32.2	3.6	67	2084000	115.5	101.0	4.4	8	235000	29.6	26.9	3.8	66	2029000	117.9	102.5	4.4	147	4686500	326.7	277.1	3.7	0	0	0.0	0.0	0.0	0	0	0.0	0.0	0.0
あんしん P	0	0	0.0	0.0	0.0	1	50000	0.0	0.0	0.1	0	0	0.0	0.0	0.0	1	50000	0.0	0.0	0.1	1	50000	0.0	0.0	0.0	0	0	0.0	0.0	0.0	0	0	0.0	0.0	0.0
カー 有担	0	0	0.0	0.0	0.0	2	15000	66.7	142.9	0.0	0	0	0.0	0.0	0.0	3	21000	100.0	200.0	0.0	5	30000	71.4	80.0	0.0	0	0	0.0	0.0	0.0	0	0	0.0	0.0	0.0
カー 無担	43	302000	69.4	87.1	4.7	372	2577000	80.2	84.1	5.4	44	288000	67.7	76.8	4.6	372	2554000	80.3	84.0	5.6	1140	7643750	92.7	99.8	6.0	0	0	0.0	0.0	0.0	3	24204	150.0	303.2	2.2
前カー 無担	0	0	0.0	0.0	0.0	0	0	0.0	0.0	0.0	0	0	0.0	0.0	0.0	0	0	0.0	0.0	0.0	9	2030	75.0	42.4	0.0	0	0	0.0	0.0	0.0	0	0	0.0	0.0	0.0
カー 無担 1	0	0	0.0	0.0	0.0	0	0	0.0	0.0	0.0	0	0	0.0	0.0	0.0	0	0	0.0	0.0	0.0	20	46879	34.5	34.9	0.0	0	0	0.0	0.0	0.0	0	0	0.0	0.0	0.0
ペントリー 500	71	218600	40.8	44.7	3.4	816	2193900	102.4	96.4	4.6	70	212900	40.9	44.8	3.4	814	2171100	103.4	97.4	4.8	2243	6104614	112.3	106.3	4.8	4	16118	400.0	319.7	11.0	16	49118	200.0	181.5	4.4
一般保証	61	604640	115.1	185.7	9.3	499	4719492	116.6	127.6	10.0	61	566190	101.7	143.8	9.1	475	4328622	117.3	124.8	9.5	1510	8061357	95.0	95.1	6.4	3	10998	100.0	9.2	7.5	28	185212	164.7	94.3	16.6
一般消滅審査会	0	0	0.0	0.0	0.0	0	0	0.0	0.0	0.0	0	0	0.0	0.0	0.0	0	0	0.0	0.0	0.0	2	54730	100.0	90.3	0.0	0	0	0.0	0.0	0.0	0	0	0.0	0.0	0.0
消滅非審査会	0	0	0.0	0.0	0.0	0	0	0.0	0.0	0.0	0	0	0.0	0.0	0.0	0	0	0.0	0.0	0.0	1	11686	100.0	98.8	0.0	0	0	0.0	0.0	0.0	0	0	0.0	0.0	0.0
一般保証NB	0	0	0.0	0.0	0.0	0	0	0.0	0.0	0.0	0	0	0.0	0.0	0.0	0	0	0.0	0.0	0.0	18	101032	94.7	80.5	0.1	0	0	0.0	0.0	0.0	0	0	0.0	0.0	0.0
一般保証ネオ	0	0	0.0	0.0	0.0	0	0	0.0	0.0	0.0	0	0	0.0	0.0	0.0	0	0	0.0	0.0	0.0	17	40582	85.0	47.1	0.0	0	0	0.0	0.0	0.0	0	0	0.0	0.0	0.0
一般保証省エネ	0	0	0.0	0.0	0.0	0	0	0.0	0.0	0.0	0	0	0.0	0.0	0.0	0	0	0.0	0.0	0.0	2	21138	28.6	79.8	0.0	0	0	0.0	0.0	0.0	0	0	0.0	0.0	0.0
一般借換	42	779510	93.3	91.3	12.0	352	5629117	103.5	97.3	11.9	42	761760	95.5	94.5	12.2	348	5570827	105.5	99.6	12.2	871	9907167	101.8	97.8	7.8	4	34417	133.3	114.4	23.4	15	123108	166.7	224.7	11.0
一般(元承継)	0	0	0.0	0.0	0.0	3	75200	0.0	0.0	0.2	0	0	0.0	0.0	0.0	3	75200	0.0	0.0	0.2	3	75200	0.0	0.0	0.1	0	0	0.0	0.0	0.0	0	0	0.0	0.0	0.0

## (総括)制度融資別保証状況

(令和 1 年 12月現在)

(単位: 千円)

制度融資	当月中保証申込					当年度中保証申込					当月中保証承諾					当年度中保証承諾					保証債務残高					当月中代位弁済					当年度中代位弁済				
	件数	金額	前年比		構成比	件数	金額	前年比		構成比	件数	金額	前年比		構成比	件数	金額	前年比		構成比	件数	金額	前年比		構成比	件数	金額	前年比		構成比	件数	金額	前年比		構成比
			件数	金額				件数	金額				件数	金額				件数	金額				件数	金額				件数	金額				件数	金額	
ネクスト	0	0	0.0	0.0	0.0	5	73900	55.6	51.2	0.2	0	0	0.0	0.0	0.0	5	73100	62.5	52.5	0.2	59	647474	105.4	95.5	0.5	0	0	0.0	0.0	0.0	0	0	0.0	0.0	0.0
事業承継 A	1	5000	0.0	0.0	0.1	4	50500	57.1	37.5	0.1	1	5000	0.0	0.0	0.1	4	44500	57.1	33.1	0.1	14	226429	140.0	114.1	0.2	0	0	0.0	0.0	0.0	0	0	0.0	0.0	0.0
事業承継 A一括	0	0	0.0	0.0	0.0	2	11000	66.7	23.8	0.0	0	0	0.0	0.0	0.0	2	11000	66.7	23.8	0.0	2	11000	66.7	23.8	0.0	0	0	0.0	0.0	0.0	0	0	0.0	0.0	0.0
事業承継 B	3	36500	100.0	52.9	0.6	13	364500	108.3	105.7	0.8	3	36500	100.0	52.9	0.6	13	366000	118.2	118.0	0.8	51	1171272	127.5	131.4	0.9	0	0	0.0	0.0	0.0	0	0	0.0	0.0	0.0
事業承継 C	0	0	0.0	0.0	0.0	0	0	0.0	0.0	0.0	0	0	0.0	0.0	0.0	0	0	0.0	0.0	0.0	2	118210	100.0	93.9	0.1	0	0	0.0	0.0	0.0	0	0	0.0	0.0	0.0
レポート	22	158500	51.2	68.0	2.4	348	1965860	77.0	80.8	4.2	22	157500	48.9	66.2	2.5	347	1943860	78.0	81.4	4.3	401	2229160	92.0	95.3	1.8	1	4438	100.0	220.4	3.0	3	8364	100.0	57.7	0.8
レポートワイド	16	306000	38.1	41.7	4.7	173	3378340	72.1	79.4	7.1	16	300800	38.1	42.1	4.8	174	3393090	74.0	81.5	7.4	206	3869090	117.7	121.1	3.1	0	0	0.0	0.0	0.0	1	3005	0.0	0.0	0.3
Sレポート	4	310000	0.0	0.0	4.8	21	1042000	0.0	0.0	2.2	5	330000	0.0	0.0	5.3	21	1042000	0.0	0.0	2.3	16	852000	0.0	0.0	0.7	0	0	0.0	0.0	0.0	0	0	0.0	0.0	0.0
レポートネオ1	13	270300	0.0	0.0	4.2	114	1607800	0.0	0.0	3.4	12	267500	0.0	0.0	4.3	111	1546000	0.0	0.0	3.4	84	1166900	0.0	0.0	0.9	0	0	0.0	0.0	0.0	0	0	0.0	0.0	0.0
レポートネオ2	7	66000	0.0	0.0	1.0	23	218100	0.0	0.0	0.5	7	66000	0.0	0.0	1.1	23	218100	0.0	0.0	0.5	17	187100	0.0	0.0	0.1	0	0	0.0	0.0	0.0	0	0	0.0	0.0	0.0
設備投資	5	112500	125.0	79.0	1.7	22	483700	550.0	339.7	1.0	2	56300	100.0	51.2	0.9	19	421300	950.0	383.0	0.9	24	555799	2400.0	926.3	0.4	0	0	0.0	0.0	0.0	0	0	0.0	0.0	0.0
税理士等連携	0	0	0.0	0.0	0.0	2	21000	40.0	30.5	0.0	0	0	0.0	0.0	0.0	2	21000	40.0	30.5	0.0	6	58157	120.0	85.0	0.0	0	0	0.0	0.0	0.0	0	0	0.0	0.0	0.0
山静神観光連携	2	15100	0.0	0.0	0.2	8	67600	0.0	0.0	0.1	0	0	0.0	0.0	0.0	6	52500	0.0	0.0	0.1	5	47360	0.0	0.0	0.0	0	0	0.0	0.0	0.0	0	0	0.0	0.0	0.0
パートナー70	0	0	0.0	0.0	0.0	12	743700	0.0	0.0	1.6	0	0	0.0	0.0	0.0	9	654000	0.0	0.0	1.4	9	635552	0.0	0.0	0.5	0	0	0.0	0.0	0.0	0	0	0.0	0.0	0.0
パートナー70割	0	0	0.0	0.0	0.0	61	2174920	0.0	0.0	4.6	0	0	0.0	0.0	0.0	60	2152520	0.0	0.0	4.7	60	2073260	0.0	0.0	1.6	0	0	0.0	0.0	0.0	0	0	0.0	0.0	0.0
*Sレポート	0	0	0.0	0.0	0.0	0	0	0.0	0.0	0.0	0	0	0.0	0.0	0.0	0	0	0.0	0.0	0.0	5	172000	166.7	52.1	0.1	0	0	0.0	0.0	0.0	0	0	0.0	0.0	0.0
特別小口	0	0	0.0	0.0	0.0	1	2000	0.0	0.0	0.0	0	0	0.0	0.0	0.0	1	2000	0.0	0.0	0.0	1	1734	0.0	0.0	0.0	0	0	0.0	0.0	0.0	0	0	0.0	0.0	0.0
夏期	0	0	0.0	0.0	0.0	5	29000	71.4	53.2	0.1	0	0	0.0	0.0	0.0	5	29000	71.4	53.2	0.1	0	0	0.0	0.0	0.0	0	0	0.0	0.0	0.0	0	0	0.0	0.0	0.0
年末	9	54700	100.0	97.7	0.8	11	68700	84.6	81.8	0.1	10	61700	111.1	110.2	1.0	11	68700	84.6	81.8	0.2	9	51700	81.8	80.8	0.0	0	0	0.0	0.0	0.0	0	0	0.0	0.0	0.0
手割	0	0	0.0	0.0	0.0	1	10122	25.0	406.0	0.0	0	0	0.0	0.0	0.0	1	10122	25.0	406.0	0.0	0	0	0.0	0.0	0.0	0	0	0.0	0.0	0.0	0	0	0.0	0.0	0.0
割引根保証	0	0	0.0	0.0	0.0	17	231500	77.3	73.6	0.5	1	5000	50.0	14.3	0.1	17	226500	81.0	71.8	0.5	27	358000	84.4	73.5	0.3	0	0	0.0	0.0	0.0	0	0	0.0	0.0	0.0
Roll Up	2	69200	200.0	1718.8	1.1	8	179717	32.0	35.1	0.4	2	69200	100.0	130.5	1.1	8	148717	32.0	29.1	0.3	52	859425	118.2	98.5	0.7	0	0	0.0	0.0	0.0	1	60537	0.0	0.0	5.4
Roll Up5	0	0	0.0	0.0	0.0	1	78296	0.0	0.0	0.2	0	0	0.0	0.0	0.0	1	77866	0.0	0.0	0.2	10	333117	111.1	118.0	0.3	0	0	0.0	0.0	0.0	0	0	0.0	0.0	0.0
Roll Up7	0	0	0.0	0.0	0.0	0	0	0.0	0.0	0.0	0	0	0.0	0.0	0.0	0	0	0.0	0.0	0.0	5	136157	100.0	92.2	0.1	0	0	0.0	0.0	0.0	0	0	0.0	0.0	0.0
おまとめ70	0	0	0.0	0.0	0.0	66	1252079	0.0	0.0	2.6	0	0	0.0	0.0	0.0	62	1142579	0.0	0.0	2.5	61	1058948	0.0	0.0	0.8	0	0	0.0	0.0	0.0	0	0	0.0	0.0	0.0
おまとめロング	7	100000	0.0	0.0	1.5	10	148000	0.0	0.0	0.3	6	87000	0.0	0.0	1.4	9	135000	0.0	0.0	0.3	8	119600	0.0	0.0	0.1	0	0	0.0	0.0	0.0	0	0	0.0	0.0	0.0
貸付根保証	2	40500	200.0	1157.1	0.6	9	287500	69.2	69.9	0.6	2	40500	0.0	0.0	0.7	7	235500	58.3	57.7	0.5	18	535292	90.0	86.6	0.4	0	0	0.0	0.0	0.0	0	0	0.0	0.0	0.0
商工貯蓄	2	11000	100.0	112.2	0.2	17	93500	106.3	168.6	0.2	2	11000	100.0	112.2	0.2	17	93500	106.3	168.6	0.2	154	395752	80.2	87.2	0.3	1	2290	0.0	0.0	1.6	2	7139	66.7	84.8	0.6
商工貯蓄F	0	0	0.0	0.0	0.0	0	0	0.0	0.0	0.0	0	0	0.0	0.0	0.0	0	0	0.0	0.0	0.0	8	9116	88.9	59.7	0.0	0	0	0.0	0.0	0.0	0	0	0.0	0.0	0.0
一般保証雪害	0	0	0.0	0.0	0.0	0	0	0.0	0.0	0.0	0	0	0.0	0.0	0.0	0	0	0.0	0.0	0.0	25	91695	62.5	71.1	0.1	0	0	0.0	0.0	0.0	1	833	0.0	0.0	0.1
一般保証R	0	0	0.0	0.0	0.0	0	0	0.0	0.0	0.0	0	0	0.0	0.0	0.0	0	0	0.0	0.0	0.0	15	24809	88.2	86.2	0.0	0	0	0.0	0.0	0.0	0	0	0.0	0.0	0.0
一般ビッグ	0	0	0.0	0.0	0.0	0	0	0.0	0.0	0.0	0	0	0.0	0.0	0.0	0	0	0.0	0.0	0.0	11	82247	78.6	55.5	0.1	0	0	0.0	0.0	0.0	0	0	0.0	0.0	0.0
ステップS	0	0	0.0	0.0	0.0	0	0	0.0	0.0	0.0	0	0	0.0	0.0	0.0	0	0	0.0	0.0	0.0	10	67206	90.9	88.1	0.1	0	0	0.0	0.0	0.0	0	0	0.0	0.0	0.0
リテール責	0	0	0.0	0.0	0.0	0	0	0.0	0.0	0.0	0	0	0.0	0.0	0.0	0	0	0.0	0.0	0.0	6	23394	66.7	89.4	0.0	0	0	0.0	0.0	0.0	0	0	0.0	0.0	0.0
マルチビッグ	0	0	0.0	0.0	0.0	0	0	0.0	0.0	0.0	0	0	0.0	0.0	0.0	0	0	0.0	0.0	0.0	27	177314	90.0	71.4	0.1	0	0	0.0	0.0	0.0	0	0	0.0	0.0	0.0

# (総括)制度融資別保証状況

(令和 1 年 12月現在)

(単位: 千円)

制度融資	当月中保証申込					当年度中保証申込					当月中保証承諾					当年度中保証承諾					保証債務残高					当月中代位弁済					当年度中代位弁済				
	件数	金額	前年比		構成比	件数	金額	前年比		構成比	件数	金額	前年比		構成比	件数	金額	前年比		構成比	件数	金額	前年比		構成比	件数	金額	前年比		構成比	件数	金額	前年比		構成比
			件数	金額				件数	金額				件数	金額				件数	金額				件数	金額				件数	金額				件数	金額	
メガビッグ	0	0	0.0	0.0	0.0	0	0	0.0	0.0	0.0	0	0	0.0	0.0	0.0	0	0	0.0	0.0	0.0	29	495871	90.6	78.1	0.4	0	0	0.0	0.0	0.0	0	0	0.0	0.0	0.0
プレミアムサボ	0	0	0.0	0.0	0.0	0	0	0.0	0.0	0.0	0	0	0.0	0.0	0.0	0	0	0.0	0.0	0.0	136	986488	69.4	64.5	0.8	2	16810	0.0	0.0	11.4	5	23278	500.0	2099.0	2.1
創業関連山梨中	0	0	0.0	0.0	0.0	0	0	0.0	0.0	0.0	0	0	0.0	0.0	0.0	0	0	0.0	0.0	0.0	8	7414	34.8	41.8	0.0	0	0	0.0	0.0	0.0	0	0	0.0	0.0	0.0
創業関連甲府信	0	0	0.0	0.0	0.0	0	0	0.0	0.0	0.0	0	0	0.0	0.0	0.0	0	0	0.0	0.0	0.0	27	38045	69.2	56.7	0.0	0	0	0.0	0.0	0.0	0	0	0.0	0.0	0.0
エクセレンス	1	100000	100.0	100.0	1.5	4	230000	400.0	230.0	0.5	1	100000	0.0	0.0	1.6	5	281000	0.0	0.0	0.6	69	1674062	85.2	82.8	1.3	0	0	0.0	0.0	0.0	0	0	0.0	0.0	0.0
創業関連山梨信	0	0	0.0	0.0	0.0	0	0	0.0	0.0	0.0	0	0	0.0	0.0	0.0	0	0	0.0	0.0	0.0	2	1581	100.0	70.1	0.0	0	0	0.0	0.0	0.0	0	0	0.0	0.0	0.0
甲信マックス	4	187000	-400.0	-220.0	2.9	15	521400	68.2	72.9	1.1	3	135200	0.0	0.0	2.2	13	494600	61.9	73.9	1.1	87	1905468	90.6	90.4	1.5	0	0	0.0	0.0	0.0	0	0	0.0	0.0	0.0
創業関連都留信	0	0	0.0	0.0	0.0	0	0	0.0	0.0	0.0	0	0	0.0	0.0	0.0	0	0	0.0	0.0	0.0	2	3559	66.7	69.3	0.0	0	0	0.0	0.0	0.0	0	0	0.0	0.0	0.0
創業関連県民信	0	0	0.0	0.0	0.0	0	0	0.0	0.0	0.0	0	0	0.0	0.0	0.0	0	0	0.0	0.0	0.0	2	2138	50.0	51.2	0.0	0	0	0.0	0.0	0.0	0	0	0.0	0.0	0.0
Nプレミアム	20	379000	500.0	631.7	5.8	167	2518738	117.6	101.0	5.3	25	381690	500.0	305.4	6.1	156	2311658	112.2	93.3	5.1	747	9955472	102.8	94.1	7.9	2	13512	0.0	0.0	9.2	7	59916	233.3	179.8	5.4
メガ	0	0	0.0	0.0	0.0	1	128000	10.0	10.0	0.3	0	0	0.0	0.0	0.0	1	128000	10.0	10.0	0.3	8	759577	88.9	78.2	0.6	0	0	0.0	0.0	0.0	0	0	0.0	0.0	0.0
エクスパンド	2	72000	0.0	0.0	1.1	2	72000	200.0	112.5	0.2	2	72000	0.0	0.0	1.2	2	72000	200.0	112.5	0.2	1	54861	100.0	85.7	0.0	0	0	0.0	0.0	0.0	0	0	0.0	0.0	0.0
山信経営支援	0	0	0.0	0.0	0.0	0	0	0.0	0.0	0.0	0	0	0.0	0.0	0.0	0	0	0.0	0.0	0.0	2	18412	66.7	75.2	0.0	0	0	0.0	0.0	0.0	0	0	0.0	0.0	0.0
山信タッグ	1	10000	33.3	40.3	0.2	10	116100	250.0	389.6	0.2	1	10000	25.0	33.6	0.2	10	116100	250.0	389.6	0.3	15	145200	1500.0	1452.0	0.1	0	0	0.0	0.0	0.0	0	0	0.0	0.0	0.0
県民スクラムR	18	70460	0.0	0.0	1.1	54	235450	0.0	0.0	0.5	18	68960	0.0	0.0	1.1	49	209000	0.0	0.0	0.5	40	170731	0.0	0.0	0.1	0	0	0.0	0.0	0.0	0	0	0.0	0.0	0.0
山中経営支援	0	0	0.0	0.0	0.0	0	0	0.0	0.0	0.0	0	0	0.0	0.0	0.0	0	0	0.0	0.0	0.0	56	409700	68.3	63.9	0.3	0	0	0.0	0.0	0.0	1	4307	0.0	0.0	0.4
山中プラチナ	3	104900	-150.0	-411.4	1.6	35	1632100	89.7	106.0	3.4	2	76400	200.0	254.7	1.2	35	1543600	89.7	100.2	3.4	221	4175815	91.7	89.5	3.3	0	0	0.0	0.0	0.0	0	0	0.0	0.0	0.0
山中アシスト	1	40500	100.0	202.5	0.6	6	159000	54.5	56.3	0.3	1	40500	100.0	202.5	0.7	6	159000	60.0	61.2	0.3	39	680976	111.4	107.2	0.5	0	0	0.0	0.0	0.0	0	0	0.0	0.0	0.0
コラボ保証	3	57500	150.0	177.5	0.9	10	242730	47.6	48.3	0.5	3	57500	0.0	0.0	0.9	10	242730	55.6	53.3	0.5	64	1346543	91.4	86.0	1.1	0	0	0.0	0.0	0.0	2	7177	0.0	0.0	0.6
エール創業等	1	15000	100.0	487.0	0.2	1	15000	100.0	487.0	0.0	0	0	0.0	0.0	0.0	0	0	0.0	0.0	0.0	4	25257	100.0	87.7	0.0	0	0	0.0	0.0	0.0	0	0	0.0	0.0	0.0
エール創業	1	20000	0.0	0.0	0.3	12	74470	54.5	70.0	0.2	2	9000	50.0	37.5	0.1	10	45470	47.6	45.0	0.1	82	269477	107.9	96.3	0.2	1	600	0.0	0.0	0.4	2	2821	100.0	42.9	0.3
エール創業特	0	0	0.0	0.0	0.0	6	33050	100.0	76.9	0.1	0	0	0.0	0.0	0.0	6	30720	150.0	93.1	0.1	31	127093	163.2	148.3	0.1	0	0	0.0	0.0	0.0	0	0	0.0	0.0	0.0
エール支創業等	0	0	0.0	0.0	0.0	0	0	0.0	0.0	0.0	0	0	0.0	0.0	0.0	0	0	0.0	0.0	0.0	1	1830	100.0	96.9	0.0	0	0	0.0	0.0	0.0	0	0	0.0	0.0	0.0
エール支援創業	0	0	0.0	0.0	0.0	0	0	0.0	0.0	0.0	0	0	0.0	0.0	0.0	0	0	0.0	0.0	0.0	10	52576	100.0	89.6	0.0	0	0	0.0	0.0	0.0	0	0	0.0	0.0	0.0
エールウーマン	2	3300	-200.0	-110.0	0.1	6	11030	600.0	441.2	0.0	2	3200	0.0	0.0	0.1	6	10930	600.0	437.2	0.0	16	25836	145.5	128.4	0.0	0	0	0.0	0.0	0.0	0	0	0.0	0.0	0.0
S創業等	0	0	0.0	0.0	0.0	0	0	0.0	0.0	0.0	0	0	0.0	0.0	0.0	0	0	0.0	0.0	0.0	1	8082	50.0	57.4	0.0	0	0	0.0	0.0	0.0	0	0	0.0	0.0	0.0
S創業	0	0	0.0	0.0	0.0	2	28500	28.6	137.7	0.1	1	10000	50.0	285.7	0.2	2	28500	28.6	137.7	0.1	20	91498	153.8	159.3	0.1	0	0	0.0	0.0	0.0	0	0	0.0	0.0	0.0
S創業特別	0	0	0.0	0.0	0.0	0	0	0.0	0.0	0.0	0	0	0.0	0.0	0.0	0	0	0.0	0.0	0.0	5	15318	250.0	555.0	0.0	0	0	0.0	0.0	0.0	0	0	0.0	0.0	0.0
S創業等特割引	0	0	0.0	0.0	0.0	0	0	0.0	0.0	0.0	0	0	0.0	0.0	0.0	0	0	0.0	0.0	0.0	1	4009	100.0	87.6	0.0	0	0	0.0	0.0	0.0	0	0	0.0	0.0	0.0
S創業特割引	0	0	0.0	0.0	0.0	0	0	0.0	0.0	0.0	0	0	0.0	0.0	0.0	0	0	0.0	0.0	0.0	1	8018	100.0	87.6	0.0	0	0	0.0	0.0	0.0	0	0	0.0	0.0	0.0
* 甲信マックス	0	0	0.0	0.0	0.0	0	0	0.0	0.0	0.0	0	0	0.0	0.0	0.0	0	0	0.0	0.0	0.0	7	79610	175.0	60.1	0.1	0	0	0.0	0.0	0.0	0	0	0.0	0.0	0.0
* Nプレミアム	0	0	0.0	0.0	0.0	0	0	0.0	0.0	0.0	0	0	0.0	0.0	0.0	0	0	0.0	0.0	0.0	53	735231	588.9	838.6	0.6	0	0	0.0	0.0	0.0	0	0	0.0	0.0	0.0
* メガ	0	0	0.0	0.0	0.0	0	0	0.0	0.0	0.0	0	0	0.0	0.0	0.0	0	0	0.0	0.0	0.0	1	81674	0.0	0.0	0.1	0	0	0.0	0.0	0.0	0	0	0.0	0.0	0.0
* エクスパンド	0	0	0.0	0.0	0.0	0	0	0.0	0.0	0.0	0	0	0.0	0.0	0.0	0	0	0.0	0.0	0.0	2	70440	0.0	0.0	0.1	0	0	0.0	0.0	0.0	0	0	0.0	0.0	0.0
* 山信タッグ	0	0	0.0	0.0	0.0	0	0	0.0	0.0	0.0	0	0	0.0	0.0	0.0	0	0	0.0	0.0	0.0	2	44076	0.0	0.0	0.0	0	0	0.0	0.0	0.0	0	0	0.0	0.0	0.0



## 業種中分類別保証状況

(令和 1 年 12月現在)

部署：総括

(単位：千円)

業種中分類	当月中保証申込					当年度中保証申込					当月中保証承諾					当年度中保証承諾					保証債務残高					当月中代位弁済					当年度中代位弁済				
	件数	金額	前年比		構成比	件数	金額	前年比		構成比	件数	金額	前年比		構成比	件数	金額	前年比		構成比	件数	金額	前年比		構成比	件数	金額	前年比		構成比	件数	金額	前年比		構成比
			件数	金額				件数	金額				件数	金額				件数	金額				件数	金額				件数	金額				件数	金額	
合計	517	6486850	84.6	97.2	100.0	4299	47357970	106.4	106.6	100.0	526	6221290	82.7	89.2	100.0	4191	45699039	106.5	106.0	100.0	15838	126586074	94.8	100.4	100.0	25	146947	108.7	53.0	100.0	153	1114799	99.4	98.2	100.0
農業	1	1000	0.0	0.0	0.0	6	18880	120.0	209.8	0.0	1	1000	0.0	0.0	0.0	6	18880	120.0	209.8	0.0	24	50041	109.1	124.0	0.0	0	0	0.0	0.0	0.0	0	0	0.0	0.0	0.0
林業	1	1500	50.0	15.0	0.0	8	112500	200.0	296.1	0.2	1	1500	100.0	30.0	0.0	8	112500	400.0	562.5	0.2	27	520198	108.0	112.6	0.4	0	0	0.0	0.0	0.0	0	0	0.0	0.0	0.0
鉱業、採石業、砂利採取業	1	34000	0.0	0.0	0.5	3	59000	75.0	72.0	0.1	1	34000	0.0	0.0	0.5	3	59000	75.0	72.0	0.1	38	429963	97.4	92.8	0.3	0	0	0.0	0.0	0.0	0	0	0.0	0.0	0.0
総合工事業	60	995040	78.9	73.8	15.3	470	6637362	103.3	96.9	14.0	59	971440	75.6	71.5	15.6	458	6354362	102.0	96.3	13.9	1591	16284232	90.8	97.6	12.9	4	35780	66.7	21.4	24.3	29	235907	161.1	77.9	21.2
職別工事業	51	537000	96.2	142.2	8.3	355	2440080	105.0	95.6	5.2	48	484500	88.9	124.0	7.8	346	2346880	103.9	94.0	5.1	1253	6436659	97.2	101.1	5.1	1	5003	0.0	0.0	3.4	4	12604	100.0	182.5	1.1
設備工事業	24	205500	85.7	153.6	3.2	223	1650370	106.7	99.7	3.5	25	203000	80.6	100.9	3.3	219	1561300	106.8	96.7	3.4	793	4673130	91.6	99.9	3.7	6	77773	300.0	310.8	52.9	12	94835	109.1	80.6	8.5
食料品製造業	10	150380	76.9	62.5	2.3	80	1401721	102.6	85.8	3.0	10	150380	83.3	72.8	2.4	78	1395321	104.0	87.5	3.1	315	4055532	88.0	91.6	3.2	0	0	0.0	0.0	0.0	7	152911	700.0	-----	13.7
飲料・たばこ・飼料製造業	1	13000	14.3	32.5	0.2	20	456200	105.3	114.7	1.0	2	17000	40.0	50.7	0.3	19	448700	111.8	114.7	1.0	79	1257751	98.8	97.6	1.0	0	0	0.0	0.0	0.0	0	0	0.0	0.0	0.0
繊維工業	2	21000	40.0	23.5	0.3	54	601400	96.4	82.5	1.3	2	21000	33.3	21.7	0.3	54	601400	96.4	83.1	1.3	192	1404447	82.4	85.5	1.1	0	0	0.0	0.0	0.0	5	46944	100.0	281.4	4.2
木材木製品製造業	1	13000	0.0	0.0	0.2	6	81500	50.0	32.4	0.2	1	13000	0.0	0.0	0.2	6	81500	54.5	36.0	0.2	33	370563	67.3	95.7	0.3	0	0	0.0	0.0	0.0	0	0	0.0	0.0	0.0
家具・装備品製造業	1	2000	50.0	40.0	0.0	9	36000	45.0	43.9	0.1	1	2000	0.0	-52.6	0.0	9	36000	50.0	49.3	0.1	71	220827	94.7	74.8	0.2	0	0	0.0	0.0	0.0	0	0	0.0	0.0	0.0
パルプ・紙・紙加工品製造業	1	24000	100.0	240.0	0.4	20	294100	200.0	308.6	0.6	0	0	0.0	0.0	0.0	19	270100	190.0	284.1	0.6	45	501226	86.5	104.6	0.4	0	0	0.0	0.0	0.0	0	0	0.0	0.0	0.0
印刷・同関連業	0	0	0.0	0.0	0.0	23	218500	115.0	131.0	0.5	0	0	0.0	0.0	0.0	22	198500	115.8	125.9	0.4	87	616647	98.9	104.6	0.5	0	0	0.0	0.0	0.0	0	0	0.0	0.0	0.0
化学工業	1	5000	0.0	0.0	0.1	5	145800	500.0	729.0	0.3	1	5000	0.0	0.0	0.1	5	145800	250.0	66.3	0.3	18	511897	128.6	112.9	0.4	0	0	0.0	0.0	0.0	0	0	0.0	0.0	0.0
プラスチック製品製造業	8	90000	80.0	111.1	1.4	62	853620	103.3	116.4	1.8	8	90000	80.0	111.1	1.4	61	837620	101.7	114.3	1.8	212	2179550	93.8	104.0	1.7	0	0	0.0	0.0	0.0	0	0	0.0	0.0	0.0
ゴム製品製造業	0	0	0.0	0.0	0.0	2	5500	100.0	161.8	0.0	0	0	0.0	0.0	0.0	2	5500	100.0	161.8	0.0	21	125458	105.0	86.4	0.1	0	0	0.0	0.0	0.0	0	0	0.0	0.0	0.0
なめし革・同製品・毛皮製造	0	0	0.0	0.0	0.0	1	5000	0.0	0.0	0.0	0	0	0.0	0.0	0.0	1	5000	0.0	0.0	0.0	1	5000	50.0	64.6	0.0	0	0	0.0	0.0	0.0	0	0	0.0	0.0	0.0
窯業・土石製品製造業	0	0	0.0	0.0	0.0	11	306900	78.6	90.4	0.6	0	0	0.0	0.0	0.0	10	305400	71.4	89.9	0.7	91	1207125	91.0	94.1	1.0	0	0	0.0	0.0	0.0	0	0	0.0	0.0	0.0
鉄鋼業	0	0	0.0	0.0	0.0	3	6800	75.0	2.8	0.0	0	0	0.0	0.0	0.0	3	6800	100.0	3.3	0.0	26	602068	118.2	101.6	0.5	0	0	0.0	0.0	0.0	0	0	0.0	0.0	0.0
非鉄金属製造業	1	3000	100.0	60.0	0.0	18	394296	300.0	1013.6	0.8	1	2000	100.0	40.0	0.0	19	381866	271.4	780.9	0.8	57	717640	82.6	113.1	0.6	0	0	0.0	0.0	0.0	0	0	0.0	0.0	0.0
金属製品製造業	8	61000	88.9	58.7	0.9	67	704446	95.7	96.1	1.5	8	61000	88.9	58.7	1.0	67	693446	95.7	94.8	1.5	272	2628657	99.6	107.6	2.1	0	0	0.0	0.0	0.0	3	11213	100.0	98.0	1.0
はん用機械器具製造業	2	8000	66.7	64.0	0.1	13	100500	86.7	81.7	0.2	2	8000	66.7	64.0	0.1	13	100500	86.7	81.7	0.2	38	262159	95.0	96.6	0.2	0	0	0.0	0.0	0.0	2	3381	0.0	0.0	0.3
生産用機械器具製造業	7	82750	50.0	45.6	1.3	56	915964	93.3	97.1	1.9	5	49100	38.5	28.0	0.8	54	882674	93.1	91.7	1.9	254	2803631	89.4	107.9	2.2	0	0	0.0	0.0	0.0	0	0	0.0	0.0	0.0
業務用機械器具製造業	3	61200	75.0	103.2	0.9	13	245500	130.0	171.3	0.5	3	61200	75.0	103.2	1.0	13	245500	130.0	171.3	0.5	61	612915	78.2	102.4	0.5	0	0	0.0	0.0	0.0	3	18329	0.0	0.0	1.6
電子・デバイス・回路製造業	1	5000	20.0	24.2	0.1	36	364750	144.0	154.7	0.8	1	5000	25.0	31.8	0.1	36	363750	150.0	157.6	0.8	129	1116529	89.0	107.1	0.9	0	0	0.0	0.0	0.0	0	0	0.0	0.0	0.0
電気機械器具製造業	3	79200	0.0	0.0	1.2	17	306800	121.4	204.9	0.6	3	79200	0.0	0.0	1.3	17	306800	121.4	204.9	0.7	58	779242	81.7	108.2	0.6	0	0	0.0	0.0	0.0	0	0	0.0	0.0	0.0
情報通信機械器具製造業	0	0	0.0	0.0	0.0	1	2000	50.0	105.3	0.0	0	0	0.0	0.0	0.0	1	2000	50.0	105.3	0.0	5	37121	62.5	80.4	0.0	0	0	0.0	0.0	0.0	0	0	0.0	0.0	0.0
輸送用機械器具製造業	3	30000	75.0	104.0	0.5	18	243600	90.0	58.5	0.5	3	30000	75.0	16.5	0.5	18	243600	94.7	59.5	0.5	86	1199099	88.7	102.3	0.9	0	0	0.0	0.0	0.0	0	0	0.0	0.0	0.0
その他の製造業	17	240300	54.8	46.1	3.7	197	2728860	100.5	115.8	5.8	20	248150	69.0	75.0	4.0	197	2723110	104.2	127.3	6.0	675	5586215	94.0	101.3	4.4	0	0	0.0	0.0	0.0	5	92842	250.0	807.2	8.3
電気業	2	31000	0.0	0.0	0.5	14	182100	140.0	114.8	0.4	1	21500	0.0	0.0	0.3	12	163878	200.0	194.4	0.4	231	1873692	104.5	91.2	1.5	0	0	0.0	0.0	0.0	0	0	0.0	0.0	0.0
ガス業	0	0	0.0	0.0	0.0	0	0	0.0	0.0	0.0	0	0	0.0	0.0	0.0	0	0	0.0	0.0	0.0	1	5666	100.0	71.8	0.0	0	0	0.0	0.0	0.0	0	0	0.0	0.0	0.0
放送業	1	40000	0.0	0.0	0.6	2	60000	0.0	0.0	0.1	0	0	0.0	0.0	0.0	1	20000	0.0	0.0	0.0	5	102635	83.3	85.7	0.1	0	0	0.0	0.0	0.0	0	0	0.0	0.0	0.0
情報サービス業	4	150500	200.0	557.4	2.3	19	256500	111.8	112.1	0.5	4	150500	133.3	195.5	2.4	19	256500	111.8	112.1	0.6	57	653206	89.1	106.6	0.5	0	0	0.0	0.0	0.0	0	0	0.0	0.0	0.0
インターネットサービス業	1	10000	0.0	0.0	0.2	7	66000	175.0	125.7	0.1	1	10000	100.0	100.0	0.2	7	66000	175.0	125.7	0.1	18	304411	105.9	104.8	0.2	0	0	0.0	0.0	0.0	0	0	0.0	0.0	0.0

## 業種中分類別保証状況

(令和 1 年 12月現在)

部署：総括

(単位：千円)

業種中分類	当月中保証申込					当年度中保証申込					当月中保証承諾					当年度中保証承諾					保証債務残高					当月中代位弁済					当年度中代位弁済				
	件数	金額	前年比		構成比	件数	金額	前年比		構成比	件数	金額	前年比		構成比	件数	金額	前年比		構成比	件数	金額	前年比		構成比	件数	金額	前年比		構成比	件数	金額	前年比		構成比
			件数	金額				件数	金額				件数	金額				件数	金額				件数	金額				件数	金額				件数	金額	
映像・音声・文字情報制作	1	20000	0.0	0.0	0.3	11	72000	275.0	443.6	0.2	1	20000	0.0	0.0	0.3	10	64500	250.0	397.4	0.1	42	235024	95.5	99.6	0.2	0	0	0.0	0.0	0.0	0	0	0.0	0.0	0.0
鉄道業	0	0	0.0	0.0	0.0	1	10000	0.0	0.0	0.0	0	0	0.0	0.0	0.0	1	10000	0.0	0.0	0.0	7	135697	175.0	139.2	0.1	0	0	0.0	0.0	0.0	0	0	0.0	0.0	0.0
道路旅客運送業	5	63300	166.7	58.9	1.0	29	423110	161.1	196.4	0.9	6	68200	150.0	58.0	1.1	29	423010	161.1	196.4	0.9	124	1181467	105.1	98.6	0.9	0	0	0.0	0.0	0.0	0	0	0.0	0.0	0.0
道路貨物運送業	23	386820	135.3	139.0	6.0	119	1770222	133.7	130.7	3.7	21	315420	131.3	145.0	5.1	110	1521422	131.0	122.8	3.3	470	4834385	96.5	103.4	3.8	0	0	0.0	0.0	0.0	0	0	0.0	0.0	0.0
倉庫業	2	39800	0.0	0.0	0.6	5	68200	250.0	318.7	0.1	2	39800	0.0	0.0	0.6	5	68200	250.0	318.7	0.1	12	101834	109.1	94.9	0.1	0	0	0.0	0.0	0.0	0	0	0.0	0.0	0.0
運輸に附帯するサービス業	0	0	0.0	0.0	0.0	0	0	0.0	0.0	0.0	0	0	0.0	0.0	0.0	0	0	0.0	0.0	0.0	4	21115	100.0	78.3	0.0	0	0	0.0	0.0	0.0	0	0	0.0	0.0	0.0
各種商品卸売業	0	0	0.0	0.0	0.0	0	0	0.0	0.0	0.0	0	0	0.0	0.0	0.0	0	0	0.0	0.0	0.0	7	67671	100.0	108.5	0.1	0	0	0.0	0.0	0.0	0	0	0.0	0.0	0.0
繊維・衣服等卸売業	1	152000	50.0	4342.9	2.3	18	387950	100.0	191.2	0.8	1	152000	50.0	4342.9	2.4	17	384950	100.0	192.6	0.8	72	854638	96.0	106.0	0.7	0	0	0.0	0.0	0.0	0	0	0.0	0.0	0.0
飲食料品卸売業	12	198000	85.7	169.8	3.1	125	1936690	116.8	135.4	4.1	12	198000	75.0	95.4	3.2	122	1805240	115.1	127.1	4.0	410	4255124	95.3	99.0	3.4	0	0	0.0	0.0	0.0	10	87374	500.0	902.3	7.8
建築材・鉱物・金属材料卸売業	3	73500	42.9	83.1	1.1	50	703200	78.1	67.4	1.5	4	83500	57.1	75.9	1.3	52	853350	86.7	85.8	1.9	262	3126610	91.0	92.4	2.5	0	0	0.0	0.0	0.0	4	14852	80.0	71.0	1.3
機械器具卸売業	8	164660	88.9	279.1	2.5	74	1003307	105.7	137.3	2.1	9	167460	128.6	293.8	2.7	73	992307	109.0	141.1	2.2	233	2348494	91.7	97.5	1.9	0	0	0.0	0.0	0.0	2	41385	50.0	278.3	3.7
その他の卸売業	43	557050	126.5	84.4	8.6	300	4762540	109.9	100.7	10.1	46	574300	135.3	88.3	9.2	297	4677290	110.0	98.7	10.2	857	10432870	94.0	97.8	8.2	4	18271	200.0	154.8	12.4	12	62214	133.3	59.1	5.6
各種商品小売業	0	0	0.0	0.0	0.0	5	103400	83.3	127.7	0.2	0	0	0.0	0.0	0.0	5	103400	83.3	127.7	0.2	16	164028	66.7	70.6	0.1	0	0	0.0	0.0	0.0	0	0	0.0	0.0	0.0
織物・衣服・身の回り品小売	7	226000	175.0	106.1	3.5	61	655700	100.0	89.1	1.4	7	226000	116.7	77.1	3.6	60	651700	100.0	89.1	1.4	231	1741227	99.1	102.1	1.4	0	0	0.0	0.0	0.0	0	0	0.0	0.0	0.0
飲食料品小売業	14	158500	73.7	199.4	2.4	119	855328	93.7	102.3	1.8	14	167290	66.7	121.7	2.7	117	844998	94.4	102.5	1.8	472	2238034	92.9	96.7	1.8	0	0	0.0	0.0	0.0	1	1508	10.0	2.1	0.1
機械器具小売業	30	380300	111.1	99.8	5.9	166	2190980	91.2	126.9	4.6	31	377700	110.7	128.8	6.1	160	2152410	89.4	137.7	4.7	605	4865590	98.5	111.1	3.8	3	3014	100.0	9.2	2.1	7	21339	140.0	59.1	1.9
その他の小売業	22	179600	52.4	49.8	2.8	211	1860400	108.8	92.6	3.9	24	163480	51.1	39.4	2.6	205	1777900	107.3	90.0	3.9	797	5958175	92.6	90.7	4.7	0	0	0.0	0.0	0.0	0	0	0.0	0.0	0.0
保険業	0	0	0.0	0.0	0.0	8	62500	114.3	186.6	0.1	0	0	0.0	0.0	0.0	6	32500	85.7	97.0	0.1	32	84886	94.1	101.4	0.1	0	0	0.0	0.0	0.0	0	0	0.0	0.0	0.0
不動産取引業	4	58550	200.0	1672.9	0.9	22	402610	104.8	206.5	0.9	4	58550	200.0	1672.9	0.9	23	406610	115.0	216.9	0.9	67	615319	97.1	144.6	0.5	-2	-24209	0.0	0.0	-16.5	0	0	0.0	0.0	0.0
不動産賃貸業・管理業	5	36590	71.4	48.0	0.6	57	480902	183.9	165.0	1.0	5	20390	55.6	23.3	0.3	55	451452	183.3	155.7	1.0	181	1089652	116.8	124.8	0.9	0	0	0.0	0.0	0.0	0	0	0.0	0.0	0.0
物品賃貸業	6	41500	150.0	230.6	0.6	27	314950	117.4	173.3	0.7	4	20500	100.0	113.9	0.3	25	293900	119.0	170.8	0.6	89	621910	106.0	136.1	0.5	0	0	0.0	0.0	0.0	0	0	0.0	0.0	0.0
専門サービス業	4	9500	100.0	79.2	0.1	39	157500	92.9	98.9	0.3	7	15800	175.0	58.5	0.3	39	148800	95.1	95.2	0.3	175	460288	96.2	103.1	0.4	0	0	0.0	0.0	0.0	0	0	0.0	0.0	0.0
広告業	0	0	0.0	0.0	0.0	8	56000	200.0	430.8	0.1	1	3000	50.0	37.5	0.0	8	55900	266.7	559.0	0.1	18	114959	81.8	216.0	0.1	0	0	0.0	0.0	0.0	0	0	0.0	0.0	0.0
技術サービス業	7	38600	77.8	36.8	0.6	67	465090	101.5	60.3	1.0	6	37600	75.0	38.2	0.6	66	461090	101.5	61.1	1.0	225	1463169	102.7	104.9	1.2	0	0	0.0	0.0	0.0	0	0	0.0	0.0	0.0
宿泊業	16	77960	266.7	223.7	1.2	116	1112250	127.5	98.3	2.3	16	65960	177.8	52.9	1.1	107	1057470	124.4	97.7	2.3	424	3032210	90.8	95.7	2.4	2	6728	0.0	0.0	4.6	7	73874	350.0	65.8	6.6
飲食店	21	59310	52.5	30.3	0.9	269	1182119	109.3	116.5	2.5	22	63910	51.2	35.8	1.0	260	1104440	110.6	115.9	2.4	1068	3909771	100.0	106.8	3.1	1	2529	100.0	72.8	1.7	17	75015	154.5	246.1	6.7
持帰り配達飲食サービス業	2	5000	22.2	11.7	0.1	24	116320	114.3	144.0	0.2	2	5000	25.0	12.5	0.1	24	115320	120.0	148.2	0.3	76	303175	131.0	135.3	0.2	2	13087	0.0	0.0	8.9	2	13087	200.0	426.9	1.2
洗濯・理容・美容・浴場業	11	42880	73.3	78.5	0.7	105	344710	126.5	119.3	0.7	14	38000	73.7	63.5	0.6	103	311180	128.8	117.8	0.7	362	1118919	104.3	107.7	0.9	4	8969	0.0	0.0	6.1	6	13102	0.0	0.0	1.2
その他生活関連サービス業	1	15000	25.0	48.4	0.2	27	173520	100.0	49.3	0.4	3	20500	75.0	66.1	0.3	27	173520	100.0	50.1	0.4	105	824262	95.5	97.2	0.7	0	0	0.0	0.0	0.0	0	0	0.0	0.0	0.0
娯楽業	4	41600	200.0	1124.3	0.6	30	459350	142.9	285.0	1.0	3	86600	150.0	2340.5	1.4	24	407000	114.3	253.1	0.9	107	1179744	103.9	115.4	0.9	0	0	0.0	0.0	0.0	0	0	0.0	0.0	0.0
学校教育	0	0	0.0	0.0	0.0	1	4890	0.0	0.0	0.0	0	0	0.0	0.0	0.0	1	4890	0.0	0.0	0.0	3	5843	100.0	164.4	0.0	0	0	0.0	0.0	0.0	0	0	0.0	0.0	0.0
その他の教育、学習支援業	1	40000	0.0	0.0	0.6	18	139000	78.3	187.1	0.3	0	0	0.0	0.0	0.0	16	90500	69.6	126.0	0.2	94	266634	98.9	99.9	0.2	0	0	0.0	0.0	0.0	0	0	0.0	0.0	0.0
医療業	12	141160	92.3	116.5	2.2	66	651156	69.5	67.4	1.4	12	139360	70.6	109.2	2.2	67	653856	71.3	67.9	1.4	293	2415181	94.8	101.8	1.9	0	0	0.0	0.0	0.0	6	8645	0.0	0.0	0.8
保険衛生	0	0	0.0	0.0	0.0	1	3000	0.0	0.0	0.0	0	0	0.0	0.0	0.0	1	3000	0.0	0.0	0.0	2	7708	100.0	88.4	0.0	0	0	0.0	0.0	0.0	0	0	0.0	0.0	0.0
社会保険・社会福祉・介護	12	188400	171.4	243.7	2.9	65	775567	98.5	108.2	1.6	13	178400	216.7	265.1	2.9	62	698337	95.4	98.8	1.5	234	1794407	102.2	123.2	1.4	0	0	0.0	0.0	0.0	4	15272	0.0	0.0	1.4





# 市区町村別保証状況

(令和 1 年 12月現在)

部署：総括

(単位：千円)

市区町村	当月中保証申込					当年度中保証申込					当月中保証承諾					当年度中保証承諾					保証債務残高					当月中代位弁済					当年度中代位弁済				
	件数	金額	前年比		構成比	件数	金額	前年比		構成比	件数	金額	前年比		構成比	件数	金額	前年比		構成比	件数	金額	前年比		構成比	件数	金額	前年比		構成比	件数	金額	前年比		構成比
			件数	金額				件数	金額				件数	金額				件数	金額				件数	金額				件数	金額				件数	金額	
合計	517	6486850	84.6	97.2	100.0	4299	47357970	106.4	106.6	100.0	526	6221290	82.7	89.2	100.0	4191	45699039	106.5	106.0	100.0	15838	126586074	94.8	100.4	100.0	25	146947	108.7	53.0	100.0	153	1114799	99.4	98.2	100.0
甲府市	134	1757790	87.6	84.6	27.1	1163	14730586	108.0	99.0	31.1	134	1704510	84.8	79.5	27.4	1131	14377186	107.8	99.2	31.5	4148	39470644	95.6	99.7	31.2	9	89469	180.0	154.7	60.9	42	321490	79.2	97.9	28.8
富士吉田市	37	296760	78.7	111.8	4.6	290	2182350	92.7	106.2	4.6	37	257960	71.2	76.8	4.1	291	2161850	92.7	106.7	4.7	1246	7211709	94.1	96.3	5.7	0	0	0.0	0.0	0.0	5	93680	41.7	275.9	8.4
都留市	24	217600	80.0	113.4	3.4	204	2163770	104.6	123.9	4.6	23	196600	76.7	98.6	3.2	201	2125720	103.6	122.1	4.7	723	5350416	92.0	99.7	4.2	0	0	0.0	0.0	0.0	7	17000	0.0	0.0	1.5
山梨市	14	194500	70.0	182.6	3.0	153	2049830	107.7	126.3	4.3	13	151500	61.9	98.4	2.4	149	1930230	112.9	126.6	4.2	563	4520169	94.3	107.0	3.6	0	0	0.0	0.0	0.0	0	0	0.0	0.0	0.0
大月市	13	162150	68.4	107.4	2.5	121	1119976	101.7	144.9	2.4	13	158200	68.4	104.8	2.5	118	1046226	99.2	135.3	2.3	501	3772031	97.9	107.2	3.0	1	2529	0.0	0.0	1.7	6	65102	600.0	333.3	5.8
韮崎市	10	168500	41.7	63.6	2.6	117	1392280	109.3	123.0	2.9	11	151900	44.0	53.0	2.4	110	1272470	103.8	113.1	2.8	454	3543575	94.2	104.6	2.8	0	0	0.0	0.0	0.0	7	18793	0.0	0.0	1.7
南アルプス市	30	298500	125.0	147.4	4.6	235	2649703	99.6	97.9	5.6	30	259000	120.0	156.6	4.2	226	2451103	97.8	93.7	5.4	915	7562054	94.6	98.4	6.0	0	0	0.0	0.0	0.0	4	20550	25.0	26.7	1.8
北杜市	26	280200	100.0	143.6	4.3	191	1804340	90.5	104.2	3.8	27	356600	100.0	176.6	5.7	186	1684128	91.2	89.4	3.7	882	5904738	94.6	97.9	4.7	0	0	0.0	0.0	0.0	12	116014	240.0	1755.9	10.4
甲斐市	35	456850	68.6	61.1	7.0	293	3312162	112.3	102.1	7.0	37	416650	69.8	56.8	6.7	285	3153662	113.1	103.8	6.9	1089	8568105	94.0	102.8	6.8	8	27240	266.7	238.1	18.5	18	73464	300.0	90.4	6.6
笛吹市	45	582980	88.2	140.2	9.0	399	4048268	127.5	116.7	8.5	53	628360	100.0	128.7	10.1	387	3959948	129.9	121.5	8.7	1200	10245456	99.4	104.9	8.1	3	7893	0.0	0.0	5.4	11	54476	100.0	152.9	4.9
上野原市	12	81740	85.7	57.9	1.3	113	1426330	131.4	145.2	3.0	15	94640	115.4	69.8	1.5	111	1364330	132.1	140.2	3.0	338	3142748	95.2	110.1	2.5	0	0	0.0	0.0	0.0	3	78527	0.0	0.0	7.0
甲州市	14	89000	63.6	47.9	1.4	134	1189760	108.9	103.7	2.5	14	82000	58.3	39.7	1.3	131	1230760	112.9	114.7	2.7	546	4002663	90.5	96.4	3.2	0	0	0.0	0.0	0.0	13	94675	260.0	114.0	8.5
中央市	25	589700	113.6	126.2	9.1	132	1813962	109.1	121.0	3.8	23	567200	100.0	116.1	9.1	126	1753742	106.8	118.6	3.8	469	4174947	91.8	96.9	3.3	0	0	0.0	0.0	0.0	2	5246	33.3	19.8	0.5
西八代郡 市川三郷町	10	293000	200.0	155.9	4.5	80	1026030	131.1	125.3	2.2	9	269000	225.0	305.7	4.3	77	999530	128.3	139.5	2.2	208	2165624	105.6	107.9	1.7	0	0	0.0	0.0	0.0	2	8785	200.0	277.8	0.8
南巨摩郡 増穂町	0	0	0.0	0.0	0.0	0	0	0.0	0.0	0.0	0	0	0.0	0.0	0.0	0	0	0.0	0.0	0.0	9	9937	52.9	34.9	0.0	0	0	0.0	0.0	0.0	0	0	0.0	0.0	0.0
南巨摩郡 鯉沢町	0	0	0.0	0.0	0.0	0	0	0.0	0.0	0.0	0	0	0.0	0.0	0.0	0	0	0.0	0.0	0.0	8	63842	66.7	88.0	0.1	0	0	0.0	0.0	0.0	0	0	0.0	0.0	0.0
南巨摩郡 早川町	0	0	0.0	0.0	0.0	5	19800	41.7	20.9	0.0	0	0	0.0	0.0	0.0	5	19800	41.7	20.9	0.0	30	222831	85.7	91.9	0.2	0	0	0.0	0.0	0.0	0	0	0.0	0.0	0.0
南巨摩郡 身延町	5	123400	71.4	109.9	1.9	76	736200	93.8	74.3	1.6	6	114300	60.0	61.7	1.8	76	722800	97.4	76.1	1.6	265	1961252	92.7	95.3	1.5	2	6728	0.0	0.0	4.6	2	6728	28.6	38.7	0.6
南巨摩郡 南部町	2	20000	100.0	181.8	0.3	20	131300	74.1	55.7	0.3	2	20000	66.7	95.2	0.3	20	129800	74.1	55.3	0.3	95	576963	91.3	96.6	0.5	0	0	0.0	0.0	0.0	0	0	0.0	0.0	0.0
南巨摩郡 富士川町	11	81680	68.8	42.0	1.3	73	862480	84.9	89.3	1.8	12	83680	85.7	44.9	1.3	74	864480	90.2	91.2	1.9	284	2179517	98.3	98.4	1.7	0	0	0.0	0.0	0.0	0	0	0.0	0.0	0.0
中巨摩郡 昭和町	17	444000	65.4	92.7	6.8	144	2316370	98.6	103.6	4.9	15	383790	50.0	69.7	6.2	137	2117270	95.8	98.9	4.6	482	5130579	91.6	102.4	4.1	2	13087	40.0	11.1	8.9	6	60214	40.0	30.3	5.4
南都留郡 道志村	3	51000	100.0	318.8	0.8	15	120100	93.8	165.7	0.3	3	51000	75.0	242.9	0.8	15	119900	93.8	165.4	0.3	51	212339	102.0	102.9	0.2	0	0	0.0	0.0	0.0	0	0	0.0	0.0	0.0
南都留郡 西桂町	1	2000	100.0	100.0	0.0	14	77410	175.0	137.0	0.2	1	2000	100.0	100.0	0.0	14	77410	175.0	137.0	0.2	60	281936	96.8	89.6	0.2	0	0	0.0	0.0	0.0	3	30446	0.0	0.0	2.7
南都留郡 忍野村	6	43200	66.7	54.7	0.7	58	356880	101.8	88.8	0.8	6	43200	75.0	88.2	0.7	58	356880	103.6	96.0	0.8	266	1445383	95.7	93.4	1.1	0	0	0.0	0.0	0.0	0	0	0.0	0.0	0.0
南都留郡 山中湖村	11	95400	157.1	307.7	1.5	77	456549	97.5	93.2	1.0	11	93400	157.1	301.3	1.5	75	437680	96.2	89.5	1.0	288	1335329	90.3	97.3	1.1	0	0	0.0	0.0	0.0	0	0	0.0	0.0	0.0
南都留郡 鳴沢村	1	5000	0.0	0.0	0.1	14	158744	175.0	103.4	0.3	1	5000	0.0	0.0	0.1	14	158744	175.0	103.4	0.3	56	408838	94.9	86.1	0.3	0	0	0.0	0.0	0.0	0	0	0.0	0.0	0.0
南都留郡 富士河口湖町	29	148800	100.0	108.1	2.3	170	1181490	115.6	136.8	2.5	27	123700	90.0	89.2	2.0	166	1152090	115.3	135.5	2.5	641	3042499	94.8	97.7	2.4	0	0	0.0	0.0	0.0	8	41434	400.0	2735.0	3.7
北都留郡 小菅村	2	3100	100.0	32.6	0.0	6	23800	85.7	58.0	0.1	2	3100	200.0	68.9	0.0	6	23800	100.0	66.5	0.1	13	56765	81.3	90.4	0.0	0	0	0.0	0.0	0.0	2	8174	0.0	0.0	0.7
北都留郡 丹波山村	0	0	0.0	0.0	0.0	2	7500	0.0	0.0	0.0	1	4000	0.0	0.0	0.1	2	7500	0.0	0.0	0.0	7	22800	140.0	127.8	0.0	0	0	0.0	0.0	0.0	0	0	0.0	0.0	0.0
圏外	0	0	0.0	0.0	0.0	0	0	0.0	0.0	0.0	0	0	0.0	0.0	0.0	0	0	0.0	0.0	0.0	1	386	100.0	28.0	0.0	0	0	0.0	0.0	0.0	0	0	0.0	0.0	0.0

## 金融機関店舗別保証先数(令和元年12月末)

(単位:先)

順位	金融機関名	支店名	企業者数
1	山梨中央銀行	河口湖支店	175
2	山梨中央銀行	韭崎支店	174
3	山梨中央銀行	吉田支店	171
4	山梨中央銀行	湯村支店	156
5	甲府信用金庫	南支店	154
6	山梨中央銀行	青沼支店	132
7	都留信用組合	河口湖支店	130
8	甲府信用金庫	本店	128
9	山梨中央銀行	御坂支店	122
10	山梨中央銀行	貢川支店	118
11	山梨中央銀行	昭和支店	115
12	甲府信用金庫	西支店	114
12	甲府信用金庫	緑町支店	114
14	山梨中央銀行	大月支店	111
15	山梨中央銀行	長坂支店	110
16	山梨中央銀行	都留支店	107
17	山梨中央銀行	日下部支店	105
18	山梨県民信用組合	青沼支店	104
19	山梨中央銀行	城南支店	103
20	山梨信用金庫	富士吉田支店	99
21	山梨中央銀行	塩山支店	97
22	山梨中央銀行	青柳支店	95
23	甲府信用金庫	塩山支店	94
24	山梨中央銀行	敷島支店	93
24	商工組合中央金庫	甲府支店	93
26	甲府信用金庫	長坂支店	92
26	山梨信用金庫	南支店	92
26	都留信用組合	大月支店	92
29	甲府信用金庫	大里支店	91
30	山梨信用金庫	小笠原支店	90
31	山梨中央銀行	石和支店	89
32	山梨中央銀行	南支店	88
32	都留信用組合	上野原支店	88
34	甲府信用金庫	白根支店	87
34	都留信用組合	小立支店	87
36	都留信用組合	忍野支店	86
37	山梨信用金庫	石和支店	85
38	都留信用組合	本店	83
39	甲府信用金庫	加納岩支店	81
40	山梨県民信用組合	本店	80
41	みずほ銀行	甲府支店	76
41	りそな銀行	甲府支店	76
41	都留信用組合	平野支店	76
44	甲府信用金庫	笛吹支店	74
45	山梨中央銀行	小笠原支店	73
45	都留信用組合	上吉田支店	73
47	山梨中央銀行	上野原支店	71
47	山梨中央銀行	白根支店	71
49	甲府信用金庫	朝気支店	70
49	山梨中央銀行	後屋支店	70

順位	金融機関名	支店名	企業者数
51	山梨中央銀行	本店	69
52	山梨中央銀行	市川支店	68
53	山梨中央銀行	国母支店	67
53	山梨中央銀行	和戸支店	67
55	甲府信用金庫	国母支店	66
56	甲府信用金庫	櫛形支店	65
56	甲府信用金庫	韭崎支店	65
56	三井住友銀行	甲府支店	65
56	山梨県民信用組合	都留支店	65
56	山梨中央銀行	身延支店	65
61	甲府信用金庫	竜王南支店	64
61	山梨中央銀行	小淵沢支店	64
61	都留信用組合	猿橋支店	64
64	山梨県民信用組合	鰍沢支店	63
64	山梨信用金庫	山梨支店	63
66	山梨県民信用組合	韭崎支店	62
67	甲府信用金庫	石和支店	61
67	甲府信用金庫	田富支店	61
67	山梨信用金庫	昭和支店	61
70	山梨県民信用組合	富士吉田支店	60
70	山梨信用金庫	河口湖支店	60
70	山梨信用金庫	本店	60
70	山梨中央銀行	山中湖支店	60
70	都留信用組合	谷村支店	60
75	都留信用組合	明見支店	59
76	甲府信用金庫	竜王支店	58
76	山梨信用金庫	韭崎支店	58
76	山梨中央銀行	竜王支店	58
76	都留信用組合	山中湖支店	58
80	山梨県民信用組合	石和支店	57
80	山梨信用金庫	谷村支店	57
80	都留信用組合	竜ヶ丘支店	57
83	甲府信用金庫	東支店	56
83	山梨県民信用組合	後屋支店	56
83	山梨中央銀行	南竜王支店	56
86	甲府信用金庫	敷島支店	55
86	都留信用組合	上谷支店	55
88	都留信用組合	富士吉田南支店	54
89	山梨県民信用組合	竜南支店	53
90	山梨信用金庫	国母支店	51
90	山梨信用金庫	上野原支店	51
92	甲府信用金庫	湯村支店	50
93	山梨県民信用組合	山梨支店	49
94	甲府信用金庫	北支店	48
94	山梨信用金庫	池田支店	48
96	山梨県民信用組合	長坂支店	46
96	山梨中央銀行	甲府駅前支店	46
96	都留信用組合	禾生支店	46
96	都留信用組合	新西原支店	46
100	山梨信用金庫	塩山支店	45

## 金融機関店舗別保証債務残高(令和元年12月末)

(単位:千円)

順位	金融機関名	支店名	保証残高
1	甲府信用金庫	南支店	3,643,605
2	甲府信用金庫	緑町支店	2,562,791
3	山梨中央銀行	貢川支店	2,457,911
4	みずほ銀行	甲府支店	2,350,814
5	りそな銀行	甲府支店	2,340,954
6	山梨中央銀行	青沼支店	2,325,604
7	山梨中央銀行	湯村支店	2,308,634
8	商工組合中央金庫	甲府支店	2,184,440
9	山梨中央銀行	韭崎支店	2,123,055
10	三井住友銀行	甲府支店	2,106,770
11	甲府信用金庫	本店	1,999,928
12	山梨中央銀行	昭和支店	1,925,113
13	山梨中央銀行	本店	1,883,643
14	山梨中央銀行	大月支店	1,853,173
15	山梨中央銀行	青柳支店	1,726,818
16	山梨中央銀行	城南支店	1,718,633
17	甲府信用金庫	西支店	1,715,957
18	山梨中央銀行	国母支店	1,700,743
19	山梨中央銀行	市川支店	1,675,901
20	甲府信用金庫	塩山支店	1,553,174
21	山梨中央銀行	塩山支店	1,360,554
22	山梨中央銀行	石和支店	1,330,334
23	甲府信用金庫	石和支店	1,326,487
24	山梨中央銀行	都留支店	1,305,754
25	山梨中央銀行	河口湖支店	1,302,114
26	甲府信用金庫	大里支店	1,277,793
27	山梨中央銀行	吉田支店	1,275,153
28	山梨中央銀行	御坂支店	1,248,906
29	山梨中央銀行	長坂支店	1,247,170
30	都留信用組合	上野原支店	1,240,359
31	甲府信用金庫	朝気支店	1,180,721
32	甲府信用金庫	加納岩支店	1,175,643
33	山梨中央銀行	日下部支店	1,150,609
34	山梨中央銀行	上野原支店	1,144,407
35	甲府信用金庫	韭崎支店	1,125,048
36	甲府信用金庫	東支店	1,113,219
37	山梨中央銀行	敷島支店	1,105,928
38	山梨信用金庫	小笠原支店	1,096,208
39	甲府信用金庫	田富支店	1,093,357
40	甲府信用金庫	長坂支店	1,078,501
41	山梨信用金庫	南支店	1,070,790
42	甲府信用金庫	白根支店	1,066,269
43	山梨中央銀行	南支店	1,063,503
44	山梨中央銀行	白根支店	1,061,541
45	甲府信用金庫	竜王南支店	1,000,355
46	都留信用組合	忍野支店	966,975
47	山梨中央銀行	南竜王支店	958,036
48	山梨県民信用組合	青沼支店	949,763
49	都留信用組合	本店	934,763
50	都留信用組合	大月支店	922,323

順位	金融機関名	支店名	保証残高
51	山梨信用金庫	石和支店	913,009
52	都留信用組合	河口湖支店	904,583
53	都留信用組合	上吉田支店	890,600
54	山梨中央銀行	甲府駅前支店	870,025
55	山梨中央銀行	和戸支店	840,242
56	山梨県民信用組合	本店	838,353
57	山梨信用金庫	韭崎支店	835,597
58	甲府信用金庫	櫛形支店	825,589
59	山梨信用金庫	塩山支店	821,440
60	甲府信用金庫	国母支店	806,478
61	山梨信用金庫	本店	794,245
62	甲府信用金庫	湯村支店	786,628
63	山梨信用金庫	国母支店	766,901
64	山梨信用金庫	昭和支店	764,847
65	都留信用組合	竜ヶ丘支店	756,179
66	山梨信用金庫	德行支店	748,311
67	山梨信用金庫	谷村支店	740,429
68	山梨信用金庫	富士吉田支店	737,629
69	山梨中央銀行	竜王支店	728,621
70	山梨中央銀行	小笠原支店	728,514
71	甲府信用金庫	敷島支店	724,676
72	甲府信用金庫	笛吹支店	713,687
73	甲府信用金庫	竜王支店	706,037
74	山梨信用金庫	上野原支店	682,721
75	山梨中央銀行	小淵沢支店	673,318
76	都留信用組合	谷村支店	663,203
77	山梨中央銀行	田富支店	660,434
78	甲府信用金庫	藤井支店	609,062
79	都留信用組合	明見支店	602,424
80	都留信用組合	猿橋支店	575,040
81	山梨県民信用組合	鰍沢支店	563,773
82	山梨県民信用組合	都留支店	552,402
83	山梨県民信用組合	竜南支店	539,714
84	山梨県民信用組合	韭崎支店	535,652
85	山梨中央銀行	勝沼支店	529,291
86	山梨信用金庫	南西支店	527,434
87	甲府信用金庫	山梨南支店	522,813
88	都留信用組合	小立支店	521,441
89	山梨中央銀行	身延支店	503,849
90	山梨信用金庫	石和南支店	501,158
91	山梨信用金庫	湯村支店	497,155
92	山梨信用金庫	市川支店	494,682
93	都留信用組合	山中湖支店	490,001
94	都留信用組合	平野支店	489,236
95	山梨県民信用組合	下谷支店	482,952
96	山梨県民信用組合	後屋支店	477,751
97	都留信用組合	桂支店	467,898
98	山梨信用金庫	池田支店	464,568
99	山梨県民信用組合	身延支店	464,239
100	山梨信用金庫	田富支店	463,781

金融機関別 保証状況表

(単位:百万円)

金融機関	保証承諾												保証債務残高												代位弁済												金融機関								
	平成29年度				平成30年度				令和元年12月				平成29年度				平成30年度				令和元年12月				平成29年度				平成30年度				令和元年12月												
	件数	金額	前年同月比	構成比	件数	金額	前年同月比	構成比	件数	金額	前年同月比	構成比	件数	金額	前年同月比	構成比	件数	金額	前年同月比	構成比	件数	金額	前年同月比	構成比	件数	金額	前年同月比	構成比	件数	金額	前年同月比	構成比	件数	金額	前年同月比	構成比		件数	金額	前年同月比	構成比				
みずほ銀行	12	610	71.4%	1.2%	9	344	56.4%	0.6%	13	501	205.3%	1.1%	235	4,870	69.8%	3.8%	181	3,210	65.9%	2.5%	143	2,748	77.4%	2.2%	1	7	-	0.3%	1	9	125.7%	0.6%	0	0	0.0%	0.0%	0	0	0.0%	0.0%	0	0	0.0%	0.0%	みずほ
三菱UFJ銀行	9	257	46.3%	0.5%	5	144	56.1%	0.2%	3	41	28.1%	0.1%	56	1,035	87.7%	0.8%	49	774	74.8%	0.6%	41	533	62.4%	0.4%	4	18	-	0.7%	0	0	0.0%	0.0%	0	0	0.0%	0.0%	0	0	0.0%	0.0%	0	0	0.0%	0.0%	三 住
三井住友銀行	17	668	68.4%	1.3%	18	1,600	239.5%	2.7%	6	255	16.2%	0.6%	122	2,145	87.5%	1.7%	116	2,593	120.9%	2.1%	98	2,236	83.2%	1.8%	0	0	0.0%	0.0%	0	0	0.0%	0.0%	0	0	0.0%	0.0%	1	8	-	0.7%	三 住				
りそな銀行	30	1,050	89.2%	2.1%	30	854	81.4%	1.4%	17	431	68.7%	0.9%	176	3,170	87.2%	2.5%	173	2,992	94.4%	2.4%	151	2,539	85.3%	2.0%	2	30	-	1.2%	0	0	0.0%	0.0%	0	0	0.0%	0.0%	0	0	0.0%	0.0%	0	0	0.0%	0.0%	りそな
山梨中央銀行	1,704	20,357	91.9%	41.0%	2,024	24,080	118.3%	40.4%	1,452	18,382	105.8%	40.2%	6,138	46,001	93.4%	35.8%	5,659	45,401	98.7%	35.9%	5,351	44,974	99.4%	35.5%	87	1,115	715.3%	44.7%	51	375	33.6%	28.0%	53	437	122.6%	39.2%	山 中								
八十二銀行	2	4	7.7%	0.0%	8	82	2052.5%	0.1%	4	58	86.6%	0.1%	12	64	91.1%	0.0%	19	118	184.7%	0.1%	22	168	140.9%	0.1%	0	0	0.0%	0.0%	0	0	0.0%	0.0%	0	0	0.0%	0.0%	0	0	0.0%	0.0%	八十二				
静岡銀行	1	19	-	0.0%	0	0	0.0%	0.0%	0	0	0.0%	0.0%	3	44	92.4%	0.0%	1	12	26.0%	0.0%	1	9	33.5%	0.0%	0	0	0.0%	0.0%	0	0	0.0%	0.0%	0	0	0.0%	0.0%	0	0	0.0%	0.0%	静 銀				
スルガ銀行	0	0	0.0%	0.0%	1	5	-	0.0%	0	0	%	0.0%	1	5	100.0%	0.0%	1	5	100.0%	0.0%	0	0	%	0.0%	0	0	0.0%	0.0%	0	0	0.0%	0.0%	0	0	0.0%	0.0%	0	0	-	0.0%	スルガ				
清水銀行	2	25	55.0%	0.1%	1	18	72.0%	0.0%	0	0	0.0%	0.0%	8	76	71.8%	0.1%	7	69	90.5%	0.1%	6	52	69.6%	0.0%	0	0	0.0%	0.0%	0	0	0.0%	0.0%	0	0	0.0%	0.0%	0	0	0.0%	0.0%	清 水				
青梅信用金庫	7	52	158.7%	0.1%	6	26	49.3%	0.0%	7	21	102.4%	0.0%	17	64	81.2%	0.0%	18	58	90.1%	0.0%	14	47	83.3%	0.0%	0	0	0.0%	0.0%	0	0	0.0%	0.0%	2	8	-	0.7%	青 信								
甲府信用金庫	936	10,911	90.5%	22.0%	1,169	14,797	135.6%	24.9%	864	11,703	109.2%	25.6%	3,327	27,231	95.7%	21.2%	3,200	28,221	103.6%	22.3%	3,167	29,851	107.3%	23.6%	63	831	175.2%	33.3%	60	552	66.4%	41.2%	21	123	26.1%	11.0%	甲 信								
山梨信用金庫	585	5,413	88.4%	10.9%	631	5,218	96.4%	8.8%	633	6,090	168.0%	13.3%	2,431	15,898	93.1%	12.4%	2,237	15,021	94.5%	11.9%	2,230	15,717	104.8%	12.4%	23	103	67.6%	4.1%	26	107	103.1%	8.0%	38	323	427.1%	28.9%	山 信								
富士宮信用金庫	1	5	33.3%	0.0%	1	50	1000.0%	0.1%	2	10	-	0.0%	3	14	60.4%	0.0%	3	13	92.7%	0.0%	5	67	504.7%	0.1%	0	0	0.0%	0.0%	0	0	0.0%	0.0%	0	0	0.0%	0.0%	0	0	0.0%	0.0%	富士宮				
商工組合中央金庫	27	756	75.6%	1.5%	29	795	105.2%	1.3%	20	534	95.8%	1.2%	185	2,653	97.0%	2.1%	162	2,536	95.6%	2.0%	152	2,415	94.3%	1.9%	3	19	230.8%	0.8%	1	2	10.7%	0.2%	1	13	-	1.1%	中 金								
山梨県民信用組合	558	4,532	102.3%	9.1%	852	6,022	132.9%	10.1%	666	3,902	89.2%	8.5%	2,236	11,227	99.4%	8.7%	2,219	11,967	106.6%	9.5%	2,298	12,159	102.7%	9.6%	40	273	239.5%	10.9%	36	216	79.2%	16.1%	32	124	61.0%	11.1%	県 民								
都留信用組合	623	4,966	84.2%	10.0%	740	5,495	110.7%	9.2%	500	3,739	99.3%	8.2%	2,553	13,961	88.9%	10.9%	2,286	13,319	95.4%	10.5%	2,152	13,019	98.5%	10.3%	29	101	172.2%	4.1%	15	79	78.1%	5.9%	5	80	377.7%	7.1%	都 留								
県信連	0	0	0.0%	0.0%	0	0	0.0%	0.0%	1	10	-	0.0%	0	0	0.0%	0.0%	0	0	0.0%	0.0%	1	9	-	0.0%	0	0	0.0%	0.0%	0	0	0.0%	0.0%	0	0	0.0%	0.0%	0	0	0.0%	0.0%	県信連				
JAフルーツ山梨	0	0	0.0%	0.0%	1	5	0.0%	0.0%	2	7	-	0.0%	0	0	0.0%	0.0%	0	0	0.0%	0.0%	3	12	-	0.0%	0	0	0.0%	0.0%	0	0	0.0%	0.0%	0	0	0.0%	0.0%	0	0	0.0%	0.0%	JAフルーツ				
JA笛吹	1	16	114.3%	0.0%	1	9	56.3%	0.0%	1	16	-	0.0%	2	19	137.2%	0.0%	2	12	59.4%	0.0%	3	30	221.9%	0.0%	0	0	0.0%	0.0%	0	0	0.0%	0.0%	0	0	0.0%	0.0%	0	0	0.0%	0.0%	JA笛吹				
総合計	4,515	49,640	89.6%	100.0%	5,526	59,544	120.0%	100.0%	4,191	45,699	106.0%	100.0%	17,505	128,478	92.4%	100.0%	16,333	126,318	98.3%	100.0%	15,838	126,586	100.4%	100.0%	252	2,497	259.0%	100.0%	190	1,338	53.6%	100.0%	153	1,115	98.2%	100.0%	計								

金融機関母店別 保証状況表 (A)

(単位 : 円)

コード	金融機関名		保証申込			保証承諾			代位弁済 (元金)			代位弁済 (元利)			保証債務残高		
			件数	金額	構成比	件数	金額	構成比	件数	金額	構成比	件数	金額	構成比	件数	金額	構成比
0001	みずほ	当月中	2	110,000,000	1.7%	2	110,000,000	1.77%	0	0	0.00%	0	0	0.00%	143	2,748,257,023	2.17%
		年度累計	12	450,000,000	0.95%	13	501,000,000	1.1%	0	0	0.00%	0	0	0.00%			
		対前年同月比		130.81%			205.33%			0.00%		0.00%		77.37%			
0005	三菱UFJ	当月中	0	0	0.00%	0	0	0.00%	0	0	0.00%	0	0	0.00%	41	532,964,694	0.42%
		年度累計	4	80,500,000	0.17%	3	40,500,000	0.09%	0	0	0.00%	0	0	0.00%			
		対前年同月比		44.06%			28.09%			0.00%		0.00%		62.4%			
0009	三住	当月中	0	0	0.00%	0	0	0.00%	0	0	0.00%	0	0	0.00%	98	2,236,063,581	1.77%
		年度累計	7	351,000,000	0.74%	6	255,000,000	0.56%	1	7,762,615	0.7%	1	7,762,615	0.7%			
		対前年同月比		22.36%			16.24%			-		-		83.18%			
0010	りそな	当月中	1	20,000,000	0.31%	1	20,000,000	0.32%	0	0	0.00%	0	0	0.00%	151	2,539,345,519	2.01%
		年度累計	18	458,800,000	0.97%	17	430,800,000	0.94%	0	0	0.00%	0	0	0.00%			
		対前年同月比		70.38%			68.72%			0.00%		0.00%		85.26%			
0142	山中	当月中	174	2,568,740,000	39.6%	177	2,490,620,000	40.03%	3	5,387,581	3.69%	3	5,419,397	3.69%	5,351	44,973,939,283	35.53%
		年度累計	1,472	18,674,851,950	39.43%	1,452	18,381,562,950	40.22%	52	435,280,086	39.29%	53	437,451,361	39.24%			
		対前年同月比		105.57%			105.78%			122.41%		122.59%		99.42%			
0143	八十二	当月中	0	0	0.00%	0	0	0.00%	0	0	0.00%	0	0	0.00%	22	167,851,763	0.13%
		年度累計	3	55,400,000	0.12%	4	58,287,600	0.13%	0	0	0.00%	0	0	0.00%			
		対前年同月比		76.31%			86.61%			0.00%		0.00%		140.85%			
0149	静銀	当月中	0	0	0.00%	0	0	0.00%	0	0	0.00%	0	0	0.00%	1	9,250,000	0.01%
		年度累計	0	0	0.00%	0	0	0.00%	0	0	0.00%	0	0	0.00%			
		対前年同月比		0.00%			0.00%			0.00%		0.00%		33.45%			
0151	清水	当月中	0	0	0.00%	0	0	0.00%	0	0	0.00%	0	0	0.00%	6	52,204,000	0.04%
		年度累計	0	0	0.00%	0	0	0.00%	0	0	0.00%	0	0	0.00%			
		対前年同月比		0.00%			0.00%			0.00%		0.00%		69.6%			
1358	青梅	当月中	2	3,100,000	0.05%	3	7,100,000	0.11%	0	0	0.00%	0	0	0.00%	14	47,006,000	0.04%
		年度累計	7	21,300,000	0.04%	7	21,300,000	0.05%	2	8,110,000	0.73%	2	8,174,391	0.73%			
		対前年同月比		101.43%			102.4%			-		-		83.29%			
1385	甲信	当月中	114	1,609,920,000	24.82%	112	1,469,590,000	23.62%	6	33,483,132	22.96%	6	33,714,431	22.94%	3,167	29,850,822,693	23.58%
		年度累計	889	12,128,340,200	25.61%	864	11,702,750,200	25.61%	21	121,882,222	11%	21	122,635,634	11%			
		対前年同月比		109.78%			109.16%			26.11%		26.06%		107.3%			
1386	山信	当月中	87	912,480,000	14.07%	96	921,770,000	14.82%	9	90,201,756	61.86%	9	90,984,472	61.92%	2,230	15,716,774,471	12.42%
		年度累計	661	6,343,503,000	13.39%	633	6,090,313,000	13.33%	38	319,948,534	28.88%	38	322,619,018	28.94%			
		対前年同月比		170.11%			168.02%			426.36%		427.05%		104.82%			
1507	富士宮	当月中	0	0	0.00%	0	0	0.00%	0	0	0.00%	0	0	0.00%	5	67,303,000	0.05%
		年度累計	2	10,000,000	0.02%	2	10,000,000	0.02%	0	0	0.00%	0	0	0.00%			
		対前年同月比		-			-			0.00%		0.00%		504.71%			
2004	商中	当月中	6	192,000,000	2.96%	5	152,000,000	2.44%	0	0	0.00%	0	0	0.00%	142	2,344,440,065	1.85%
		年度累計	18	536,800,000	1.13%	17	496,800,000	1.09%	1	12,736,000	1.15%	1	12,810,272	1.15%			
		対前年同月比		91.35%			89.03%			-		-		92.18%			
2377	県民	当月中	64	547,360,000	8.44%	66	566,210,000	9.1%	7	16,745,180	11.48%	7	16,828,510	11.45%	2,308	12,229,769,847	9.66%
		年度累計	695	4,426,705,000	9.35%	669	3,939,105,000	8.62%	32	123,193,990	11.12%	32	123,727,382	11.1%			
		対前年同月比		94.55%			90.08%			61.28%		61.04%		103.16%			

金融機関母店別 保証状況表 (A)

(単位 : 円)

コード	金融機関名		保証申込			保証承諾			代位弁済 (元金)			代位弁済 (元利)			保証債務残高		
			件数	金額	構成比	件数	金額	構成比	件数	金額	構成比	件数	金額	構成比	件数	金額	構成比
2378	都留	当月中	67	523,250,000	8.07%	64	484,000,000	7.78%	0	0	0.00%	0	0	0.00%	2,152	13,018,726,153	10.28%
		年度累計	508	3,792,770,000	8.01%	500	3,738,620,000	8.18%	5	79,048,866	7.13%	5	79,618,140	7.14%			
		対前年同月比		99.53%			99.3%			379.35%			377.66%			98.51%	
3015	県信連	当月中	0	0	0.00%	0	0	0.00%	0	0	0.00%	0	0	0.00%	1	9,499,996	0.01%
		年度累計	1	10,000,000	0.02%	1	10,000,000	0.02%	0	0	0.00%	0	0	0.00%			
		対前年同月比		%			%			0.00%			0.00%			%	
5169	フルーツ	当月中	0	0	0.00%	0	0	0.00%	0	0	0.00%	0	0	0.00%	3	11,914,000	0.01%
		年度累計	1	2,000,000	0%	2	7,000,000	0.02%	0	0	0.00%	0	0	0.00%			
		対前年同月比		%			%			0.00%			0.00%			%	
5199	笛吹農協	当月中	0	0	0.00%	0	0	0.00%	0	0	0.00%	0	0	0.00%	3	29,942,000	0.02%
		年度累計	1	16,000,000	0.03%	1	16,000,000	0.04%	0	0	0.00%	0	0	0.00%			
		対前年同月比		-			-			0.00%			0.00%			221.89%	
合 計		当月中	517	6,486,850,000	100%	526	6,221,290,000	100%	25	145,817,649	100%	25	146,946,810	100%	15,838	126,586,074,088	100%
		年度累計	4,299	47,357,970,150	100%	4,191	45,699,038,750	100%	152	1,107,962,313	100%	153	1,114,798,813	100%			
		対前年同月比		106.65%			106.01%			98.23%			98.2%			100.43%	