

保証概況

(2019. 8)

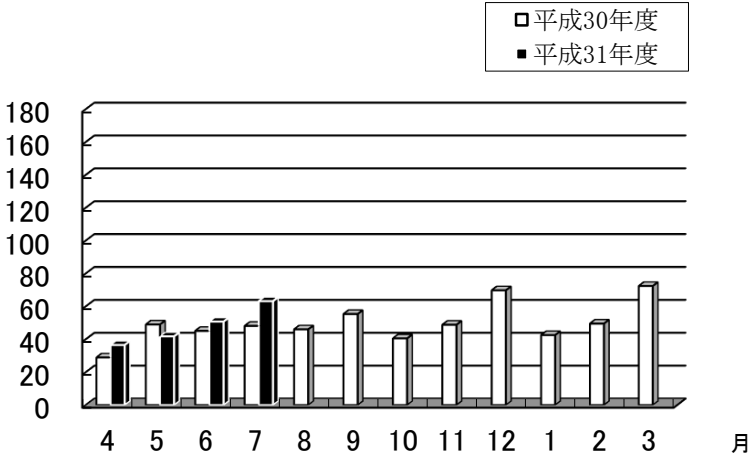
山梨県信用保証協会

7月の保証状況

保証承諾

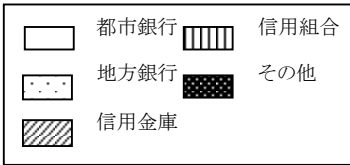
令和元年7月の保証承諾は、567件、6,312百万円となり前年同月比は件数137.29%金額131.25%となった。

分類別の保証状況は以下の通りである。



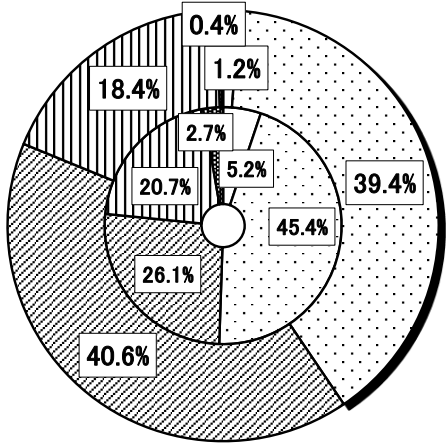
金融機関群別

- 都市銀行 (前年同月比 30.2%)
- 地方銀行 (同 113.8%)
- 信用金庫 (同 204.7%)
- 信用組合 (同 116.5%)
- その他 (同 21.3%)



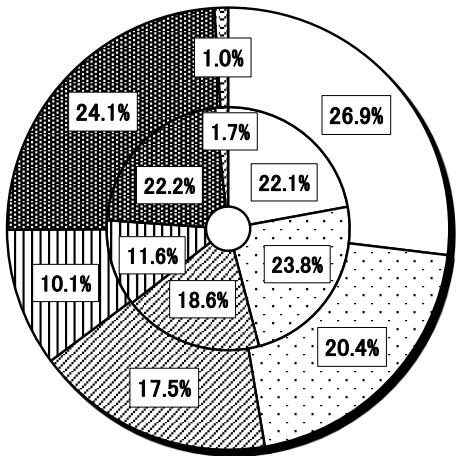
金融機関群別構成比

【外枠：平成31年度、内枠：平成30年度】



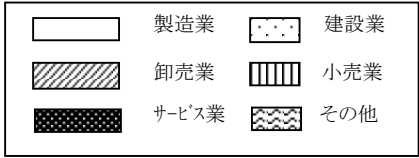
業種別構成比

【外枠：平成31年度、内枠：平成30年度】



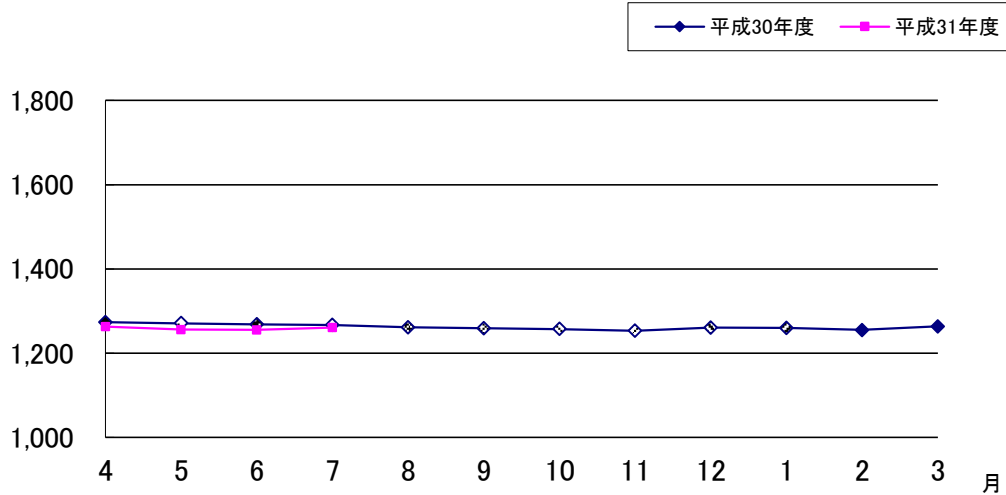
業種別

- 製造業 (前年同月比 159.8%)
- 建設業 (同 112.7%)
- 卸売業 (同 123.0%)
- 小売業 (同 114.8%)
- サービス業 (同 142.5%)
- その他 (同 76.0%)



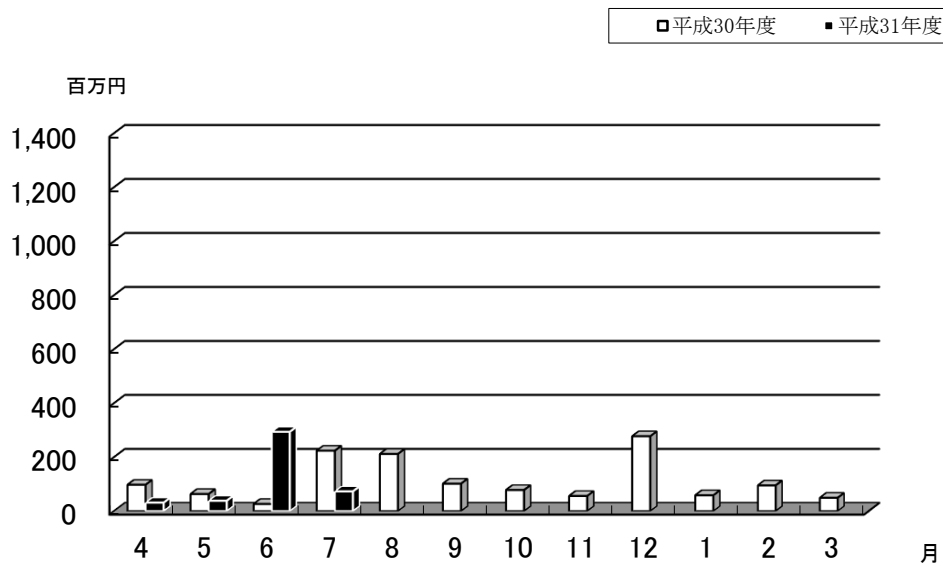
保証債務残高

令和元年7月の保証債務残高は、件数 16,050件（前年同月比93.29%）、金額126,075百万円（同 99.54%）となった。



代位弁済

令和元年7月の代位弁済は、件数26件（前年同月比200.00%）、金額73百万円（同 32.62%）となった。



保証金額帯別保証状況

(令和 1 年 7 月現在)

部署： 総括

(単位： 千円)

保証金額帯	当月中保証申込					当年度中保証申込					当月中保証承諾				当年度中保証承諾				保証債務残高				当月中代位弁済				当年度中代位弁済								
	件数	金額	前年比		構成比	件数	金額	前年比		構成比	件数	金額	前年比		構成比	件数	金額	前年比		構成比	件数	金額	前年比		構成比	件数	金額	前年比		構成比					
			件数	金額				件数	金額				件数	金額				件数	金額				件数	金額				件数	金額		件数	金額			
合計	578	6599992	137.3	135.1	100.0	1983	20287093	121.7	113.1	100.0	567	6311592	137.3	131.3	100.0	1904	19201522	123.2	112.3	100.0	16050	126074742	93.3	99.5	100.0	26	72964	200.0	32.6	100.0	70	436193	120.7	106.2	100.0
1,000千円以下	114	161940	345.5	-136.7	2.5	354	970030	160.9	113.0	4.8	101	82060	306.1	272.0	1.3	279	242988	182.4	168.5	1.3	1340	972470	97.5	100.8	0.8	3	1972	0.0	0.0	2.7	8	6135	133.3	166.1	1.4
2,000千円以下	64	126280	152.4	163.2	1.9	271	508980	123.2	125.4	2.5	63	120080	143.2	148.6	1.9	272	506280	126.5	127.7	2.6	1956	2498308	93.5	98.2	2.0	3	2870	300.0	142.2	3.9	8	9817	133.3	146.5	2.3
3,000千円以下	56	166700	98.2	100.3	2.5	232	669280	116.0	115.3	3.3	55	158250	93.2	92.0	2.5	232	663380	116.0	114.8	3.5	1868	3537442	94.3	98.2	2.8	7	13508	350.0	272.5	18.5	9	16888	180.0	170.0	3.9
5,000千円以下	107	499823	121.6	120.5	7.6	387	1816222	120.9	120.5	9.0	106	491413	126.2	122.9	7.8	386	1797233	122.2	120.7	9.4	3075	9929664	92.0	96.7	7.9	5	12014	250.0	203.6	16.5	13	36473	76.5	81.5	8.4
10,000千円以下	92	776290	107.0	102.6	11.8	301	2570860	115.8	113.9	12.7	99	824090	120.7	115.5	13.1	301	2546820	117.1	115.0	13.3	3017	15278112	93.8	100.4	12.1	2	10351	100.0	87.7	14.2	11	61497	110.0	168.4	14.1
15,000千円以下	31	431780	124.0	123.3	6.5	101	1393842	96.2	97.1	6.9	31	418420	134.8	129.0	6.6	98	1319842	93.3	91.9	6.9	1138	9250565	94.1	98.7	7.3	3	7859	300.0	5262.2	10.8	6	35646	150.0	223.0	8.2
20,000千円以下	35	683000	152.2	153.9	10.3	109	2113800	109.0	109.4	10.4	36	703000	144.0	146.6	11.1	111	2153700	111.0	112.3	11.2	1190	14816156	90.2	96.3	11.8	1	4307	0.0	0.0	5.9	6	76841	300.0	288.1	17.6
30,000千円以下	33	929800	94.3	97.9	14.1	93	2532700	106.9	107.5	12.5	31	839000	93.9	95.7	13.3	91	2436900	108.3	107.9	12.7	1022	17274959	93.7	97.3	13.7	1	7763	50.0	17.9	10.6	2	22611	50.0	28.8	5.2
50,000千円以下	25	1035879	119.0	112.9	15.7	86	3622079	103.6	99.6	17.9	25	1004379	125.0	115.8	15.9	85	3558079	104.9	100.2	18.5	978	27822677	88.2	97.2	22.1	1	12320	50.0	19.0	16.9	6	121692	200.0	125.0	27.9
60,000千円以下	6	352000	200.0	198.9	5.3	16	932400	145.5	147.3	4.6	6	352000	300.0	300.9	5.6	17	983400	170.0	171.7	5.1	124	5105209	112.7	115.4	4.0	0	0	0.0	0.0	0.0	1	48593	0.0	0.0	11.1
70,000千円以下	5	321500	166.7	165.7	4.9	8	512900	133.3	131.2	2.5	6	387900	200.0	199.9	6.1	8	512900	133.3	131.2	2.7	79	3186210	97.5	87.6	2.5	0	0	0.0	0.0	0.0	0	0	0.0	0.0	0.0
80,000千円以下	4	317000	133.3	135.6	4.8	14	1110000	127.3	128.1	5.5	3	237000	100.0	101.4	3.8	13	1030000	118.2	118.8	5.4	169	8407575	88.5	103.2	6.7	0	0	0.0	0.0	0.0	0	0	0.0	0.0	0.0
1億円以下	2	195000	0.0	0.0	3.0	2	195000	200.0	195.0	1.0	2	195000	0.0	0.0	3.1	3	295000	300.0	295.0	1.5	46	2473320	104.5	103.8	2.0	0	0	0.0	0.0	0.0	0	0	0.0	0.0	0.0
2億円以下	4	603000	200.0	188.4	9.1	9	1339000	150.0	136.9	6.6	3	499000	150.0	155.9	7.9	8	1155000	114.3	98.0	6.0	48	5522075	114.3	127.0	4.4	0	0	0.0	0.0	0.0	0	0	0.0	0.0	0.0

保証期間別保証状況

(令和 1 年 7 月現在)

(単位：千円)

部署 / 保証期間	当月中保証申込					当年度中保証申込					当月中保証承諾					当年度中保証承諾					保証債務残高					当月中代位弁済					当年度中代位弁済				
	件数	金額	前年比		構成比	件数	金額	前年比		構成比	件数	金額	前年比		構成比	件数	金額	前年比		構成比	件数	金額	前年比		構成比	件数	金額	前年比		構成比					
			件数	金額				件数	金額				件数	金額				件数	金額				件数	金額				件数	金額		件数	金額	件数	金額	
合計	578	6599992	137.3	135.1	100.0	1983	20287093	121.7	113.1	100.0	567	6311592	137.3	131.3	100.0	1904	19201522	123.2	112.3	100.0	16050	126074742	93.3	99.5	100.0	26	72964	200.0	32.6	100.0	70	436193	120.7	106.2	100.0
3ヵ月以下	10	239620	55.6	184.4	3.6	99	1079442	77.3	73.0	5.3	10	76000	76.9	54.3	1.2	39	281742	83.0	58.7	1.5	26	162625	68.4	38.8	0.1	0	0	0.0	0.0	0.0	0	0	0.0	0.0	0.0
6ヵ月以下	24	261880	82.8	78.1	4.0	91	1148380	98.9	96.8	5.7	24	294580	88.9	89.7	4.7	89	1130380	97.8	94.8	5.9	163	2647822	98.8	114.5	2.1	2	3007	0.0	0.0	4.1	2	3007	100.0	44.3	0.7
1年以下	152	2747160	127.7	143.4	41.6	532	7635920	138.2	148.5	37.6	145	2665680	122.9	143.4	42.2	523	7404140	137.3	146.5	38.6	1205	18899945	141.9	138.4	15.0	0	0	0.0	0.0	0.0	8	75751	0.0	0.0	17.4
2年以下	197	1107400	141.7	104.7	16.8	663	3927100	126.5	92.8	19.4	203	1105700	146.0	104.5	17.5	668	3980700	126.8	92.9	20.7	3965	28257547	101.5	108.9	22.4	3	7975	75.0	5.7	10.9	8	19613	80.0	12.5	4.5
3年以下	13	33250	325.0	797.4	0.5	41	100870	146.4	78.5	0.5	11	30900	275.0	741.0	0.5	40	100320	142.9	78.5	0.5	250	448627	83.1	72.8	0.4	0	0	0.0	0.0	0.0	1	14848	33.3	468.5	3.4
4年以下	3	8100	75.0	81.0	0.1	21	89800	161.5	269.9	0.4	3	8100	75.0	81.0	0.1	22	93600	183.3	343.2	0.5	164	381684	92.7	77.2	0.3	0	0	0.0	0.0	0.0	0	0	0.0	0.0	0.0
5年以下	104	610210	152.9	119.3	9.2	318	1899109	116.1	105.4	9.4	99	552560	141.4	108.9	8.8	313	1910570	114.2	107.0	10.0	4253	16853742	89.8	88.1	13.4	11	34415	275.0	251.7	47.2	25	99242	138.9	122.7	22.8
7年以下	27	277130	168.8	142.5	4.2	79	1040230	111.3	136.7	5.1	25	274530	156.3	139.0	4.3	74	916740	104.2	95.3	4.8	1298	9701432	96.2	102.1	7.7	3	5075	300.0	179.0	7.0	5	11597	100.0	84.4	2.7
10年以下	34	830919	178.9	142.0	12.6	105	2201119	105.0	81.7	10.8	34	836519	200.0	147.9	13.3	102	2199507	102.0	81.4	11.5	4535	43750015	81.8	85.6	34.7	7	22492	175.0	33.9	30.8	21	212135	123.5	169.0	48.6
10年超	14	484323	280.0	346.4	7.3	34	1165123	226.7	242.3	5.7	13	467023	260.0	336.5	7.4	34	1183823	226.7	246.7	6.2	191	4971304	136.4	144.4	3.9	0	0	0.0	0.0	0.0	0	0	0.0	0.0	0.0

資金使途別保証状況

(令和 1 年 7 月現在)

(単位：千円)

部署 / 資金使途	当月中保証申込					当年度中保証申込					当月中保証承諾					当年度中保証承諾					保証債務残高					当月中代位弁済					当年度中代位弁済				
	件数	金額	前年比		構成比	件数	金額	前年比		構成比	件数	金額	前年比		構成比	件数	金額	前年比		構成比	件数	金額	前年比		構成比	件数	金額	前年比		構成比					
			件数	金額				件数	金額				件数	金額				件数	金額				件数	金額				件数	金額		件数	金額	件数	金額	
合計	578	6599992	137.3	135.1	100.0	1983	20287093	121.7	113.1	100.0	567	6311592	137.3	131.3	100.0	1904	19201522	123.2	112.3	100.0	16050	126074742	93.3	99.5	100.0	26	72964	200.0	32.6	100.0	70	436193	120.7	106.2	100.0
運転	533	6091872	139.2	133.3	92.3	1814	18720364	121.7	111.6	92.3	524	5754662	136.8	125.3	91.2	1758	17905564	123.0	110.7	93.3	13867	113867376	92.7	99.8	90.3	23	68754	176.9	30.7	94.2	62	409499	117.0	107.9	93.9
設備	43	491290	119.4	170.0	7.4	167	1549899	122.8	143.8	7.6	43	556930	143.3	255.8	8.8	146	1295958	127.0	150.6	6.7	2137	11808884	97.4	97.1	9.4	3	4210	0.0	0.0	5.8	8	26694	200.0	103.4	6.1
運転 設備	2	16830	100.0	70.1	0.3	2	16830	50.0	20.3	0.1	0	0	0.0	0.0	0.0	0	0	0.0	0.0	0.0	46	398482	82.1	87.8	0.3	0	0	0.0	0.0	0.0	0	0	0.0	0.0	0.0

金融機関別保証状況

(令和 1 年 7 月現在)

部署：総括

(単位：千円)

金融機関	当月中保証申込					当年度中保証申込					当月中保証承諾					当年度中保証承諾					保証債務残高					当月中代位弁済					当年度中代位弁済				
	件数	金額	前年比		構成比	件数	金額	前年比		構成比	件数	金額	前年比		構成比	件数	金額	前年比		構成比	件数	金額	前年比		構成比	件数	金額	前年比		構成比					
			件数	金額				件数	金額				件数	金額				件数	金額				件数	金額				件数	金額		件数	金額	件数	金額	
合計	578	6599992	137.3	135.1	100.0	1983	20287093	121.7	113.1	100.0	567	6311592	137.3	131.3	100.0	1904	19201522	123.2	112.3	100.0	16050	126074742	93.3	99.5	100.0	26	72964	200.0	32.6	100.0	70	436193	120.7	106.2	100.0
みずほ	3	75000	0.0	0.0	1.1	6	195000	200.0	226.7	1.0	1	10000	100.0	50.0	0.2	5	181000	166.7	210.5	0.9	155	2910191	68.6	66.5	2.3	0	0	0.0	0.0	0.0	0	0	0.0	0.0	
三菱UFJ	0	0	0.0	0.0	0.0	1	8500	33.3	7.4	0.0	0	0	0.0	0.0	0.0	1	8500	50.0	7.7	0.0	46	703053	83.6	72.4	0.6	0	0	0.0	0.0	0.0	0	0	0.0	0.0	
三住	1	10000	100.0	6.3	0.2	4	314000	80.0	40.8	1.5	0	0	0.0	0.0	0.0	2	208000	40.0	27.0	1.1	107	2480818	87.7	99.5	2.0	1	7763	0.0	0.0	10.6	1	7763	0.0	0.0	1.8
りそな	2	30000	100.0	85.7	0.5	6	158100	75.0	73.6	0.8	2	65000	100.0	95.6	1.0	5	148100	71.4	73.0	0.8	160	2700105	93.0	89.9	2.1	0	0	0.0	0.0	0.0	0	0	0.0	0.0	
山中	190	2385583	118.0	109.1	36.1	668	7659032	110.2	111.7	37.8	196	2450183	115.3	112.3	38.8	647	7445543	110.0	111.1	38.8	5481	45108773	90.7	99.9	35.8	15	49192	250.0	40.8	67.4	31	228805	172.2	111.2	52.5
八十二	1	33800	0.0	0.0	0.5	3	55400	300.0	277.0	0.3	1	33800	0.0	0.0	0.5	4	58288	400.0	291.4	0.3	21	142662	161.5	179.3	0.1	0	0	0.0	0.0	0.0	0	0	0.0	0.0	
静銀	0	0	0.0	0.0	0.0	0	0	0.0	0.0	0.0	0	0	0.0	0.0	0.0	0	0	0.0	0.0	0.0	1	10250	33.3	25.1	0.0	0	0	0.0	0.0	0.0	0	0	0.0	0.0	
スルガ	0	0	0.0	0.0	0.0	0	0	0.0	0.0	0.0	0	0	0.0	0.0	0.0	0	0	0.0	0.0	0.0	1	5000	100.0	100.0	0.0	0	0	0.0	0.0	0.0	0	0	0.0	0.0	
清水	0	0	0.0	0.0	0.0	0	0	0.0	0.0	0.0	0	0	0.0	0.0	0.0	0	0	0.0	0.0	0.0	6	61184	75.0	90.4	0.0	0	0	0.0	0.0	0.0	0	0	0.0	0.0	
青梅	1	4200	100.0	210.0	0.1	3	10700	100.0	69.0	0.1	1	4200	0.0	0.0	0.1	3	10700	150.0	79.3	0.1	15	44926	93.8	69.7	0.0	0	0	0.0	0.0	0.0	2	8174	0.0	0.0	1.9
甲信	111	1994780	119.4	186.5	30.2	410	5497030	109.3	122.0	27.1	92	1742380	109.5	186.3	27.6	387	5218090	110.6	124.9	27.2	3185	29149918	95.9	106.4	23.1	1	2221	50.0	3.3	3.0	7	32947	43.8	29.0	7.6
山信	79	777748	168.1	200.7	11.8	264	2521330	132.7	159.2	12.4	78	818848	200.0	257.7	13.0	249	2414330	136.1	163.3	12.6	2203	15160179	93.4	98.7	12.0	0	0	0.0	0.0	0.0	10	96542	250.0	1095.7	22.1
富士宮	0	0	0.0	0.0	0.0	1	5000	0.0	0.0	0.0	0	0	0.0	0.0	0.0	1	5000	0.0	0.0	0.0	5	67733	166.7	492.4	0.1	0	0	0.0	0.0	0.0	0	0	0.0	0.0	
商中	2	132000	66.7	143.5	2.0	7	244400	53.8	82.2	1.2	1	28000	33.3	21.3	0.4	6	140400	60.0	49.9	0.7	155	2391685	85.6	91.5	1.9	0	0	0.0	0.0	0.0	0	0	0.0	0.0	
県民	119	541381	220.4	124.5	8.2	372	1902421	179.7	101.0	9.4	125	561581	227.3	119.5	8.9	358	1656191	188.4	99.3	8.6	2276	12017062	102.3	104.7	9.5	8	12796	800.0	65.5	17.5	17	59974	113.3	93.0	13.7
都留	68	599500	117.2	117.1	9.1	236	1690180	114.6	106.6	8.3	70	597600	120.7	113.9	9.5	234	1692380	114.7	107.1	8.8	2228	13083711	90.5	96.7	10.4	1	994	100.0	49.2	1.4	2	1988	50.0	20.7	0.5
県信連	0	0	0.0	0.0	0.0	1	10000	0.0	0.0	0.0	0	0	0.0	0.0	0.0	1	10000	0.0	0.0	0.1	1	9917	0.0	0.0	0.0	0	0	0.0	0.0	0.0	0	0	0.0	0.0	
フルーツ	0	0	0.0	0.0	0.0	0	0	0.0	0.0	0.0	0	0	0.0	0.0	0.0	1	5000	0.0	0.0	0.0	2	10000	0.0	0.0	0.0	0	0	0.0	0.0	0.0	0	0	0.0	0.0	
笛吹農協	1	16000	0.0	0.0	0.2	1	16000	0.0	0.0	0.1	0	0	0.0	0.0	0.0	0	0	0.0	0.0	0.0	2	17575	100.0	104.7	0.0	0	0	0.0	0.0	0.0	0	0	0.0	0.0	

(総括)制度融資別保証状況

(令和 1 年 7 月現在)

(単位: 千円)

制度融資	当月中保証申込					当年度中保証申込					当月中保証承諾				当年度中保証承諾				保証債務残高				当月中代位弁済				当年度中代位弁済								
	件数	金額	前年比		構成比	件数	金額	前年比		構成比	件数	金額	前年比		構成比	件数	金額	前年比		構成比	件数	金額	前年比		構成比	件数	金額	前年比		構成比					
			件数	金額				件数	金額				件数	金額				件数	金額				件数	金額				件数	金額		件数	金額	件数	金額	
合計	578	6599992	137.3	135.1	100.0	1983	20287093	121.7	113.1	100.0	567	6311592	137.3	131.3	100.0	1904	19201522	123.2	112.3	100.0	16050	126074742	93.3	99.5	100.0	26	72964	200.0	32.6	100.0	70	436193	120.7	106.2	100.0
県災害復旧	0	0	0.0	0.0	0.0	0	0	0.0	0.0	0.0	0	0	0.0	0.0	0.0	0	0	0.0	0.0	0.0	10	34866	62.5	45.6	0.0	1	1465	0.0	0.0	2.0	2	15513	0.0	0.0	3.6
連鎖倒産	0	0	0.0	0.0	0.0	0	0	0.0	0.0	0.0	0	0	0.0	0.0	0.0	0	0	0.0	0.0	0.0	13	77890	68.4	95.9	0.1	0	0	0.0	0.0	0.0	0	0	0.0	0.0	0.0
*連鎖倒1	0	0	0.0	0.0	0.0	0	0	0.0	0.0	0.0	0	0	0.0	0.0	0.0	0	0	0.0	0.0	0.0	2	3963	100.0	78.7	0.0	0	0	0.0	0.0	0.0	0	0	0.0	0.0	0.0
経営特別	1	5000	0.0	0.0	0.1	1	5000	0.0	0.0	0.0	1	4950	0.0	0.0	0.1	1	4950	0.0	0.0	0.0	1	4868	0.0	0.0	0.0	0	0	0.0	0.0	0.0	0	0	0.0	0.0	0.0
*不況業5	1	10000	50.0	12.5	0.2	3	28000	33.3	14.9	0.1	0	0	0.0	0.0	0.0	2	18000	22.2	9.6	0.1	692	4578051	82.3	78.3	3.6	1	2029	0.0	0.0	2.8	2	9018	100.0	1976.3	2.1
*不況業緊急	0	0	0.0	0.0	0.0	0	0	0.0	0.0	0.0	0	0	0.0	0.0	0.0	0	0	0.0	0.0	0.0	757	1629768	59.9	51.2	1.3	4	16783	0.0	0.0	23.0	7	37905	350.0	944.8	8.7
*不況業災害	0	0	0.0	0.0	0.0	0	0	0.0	0.0	0.0	0	0	0.0	0.0	0.0	0	0	0.0	0.0	0.0	10	19772	90.9	42.6	0.0	0	0	0.0	0.0	0.0	0	0	0.0	0.0	0.0
*観光経7	0	0	0.0	0.0	0.0	0	0	0.0	0.0	0.0	0	0	0.0	0.0	0.0	0	0	0.0	0.0	0.0	1	12169	100.0	75.1	0.0	0	0	0.0	0.0	0.0	0	0	0.0	0.0	0.0
経営環境変動	6	97500	150.0	154.8	1.5	17	236000	63.0	58.4	1.2	5	92500	166.7	280.3	1.5	16	230900	64.0	71.2	1.2	523	5038860	84.9	85.0	4.0	0	0	0.0	0.0	0.0	2	9526	200.0	1161.7	2.2
*経営環境対7	0	0	0.0	0.0	0.0	0	0	0.0	0.0	0.0	0	0	0.0	0.0	0.0	0	0	0.0	0.0	0.0	1	12600	100.0	82.4	0.0	0	0	0.0	0.0	0.0	0	0	0.0	0.0	0.0
*経営環境対5	0	0	0.0	0.0	0.0	0	0	0.0	0.0	0.0	0	0	0.0	0.0	0.0	0	0	0.0	0.0	0.0	1	3623	100.0	72.1	0.0	0	0	0.0	0.0	0.0	0	0	0.0	0.0	0.0
*震災復興	0	0	0.0	0.0	0.0	0	0	0.0	0.0	0.0	0	0	0.0	0.0	0.0	0	0	0.0	0.0	0.0	35	178040	89.7	72.1	0.1	0	0	0.0	0.0	0.0	0	0	0.0	0.0	0.0
*県借換5	0	0	0.0	0.0	0.0	0	0	0.0	0.0	0.0	0	0	0.0	0.0	0.0	0	0	0.0	0.0	0.0	2	11462	100.0	81.9	0.0	0	0	0.0	0.0	0.0	0	0	0.0	0.0	0.0
*経営特7	0	0	0.0	0.0	0.0	0	0	0.0	0.0	0.0	0	0	0.0	0.0	0.0	0	0	0.0	0.0	0.0	1	918	100.0	47.9	0.0	0	0	0.0	0.0	0.0	0	0	0.0	0.0	0.0
環境対策	0	0	0.0	0.0	0.0	0	0	0.0	0.0	0.0	0	0	0.0	0.0	0.0	0	0	0.0	0.0	0.0	3	14874	100.0	83.5	0.0	0	0	0.0	0.0	0.0	0	0	0.0	0.0	0.0
環境対策省工ネ	0	0	0.0	0.0	0.0	0	0	0.0	0.0	0.0	0	0	0.0	0.0	0.0	0	0	0.0	0.0	0.0	3	30161	60.0	62.7	0.0	0	0	0.0	0.0	0.0	0	0	0.0	0.0	0.0
*経営力強化	0	0	0.0	0.0	0.0	0	0	0.0	0.0	0.0	0	0	0.0	0.0	0.0	0	0	0.0	0.0	0.0	2	814	100.0	14.0	0.0	0	0	0.0	0.0	0.0	0	0	0.0	0.0	0.0
県経営力借換責	0	0	0.0	0.0	0.0	0	0	0.0	0.0	0.0	0	0	0.0	0.0	0.0	0	0	0.0	0.0	0.0	6	55074	85.7	66.5	0.0	0	0	0.0	0.0	0.0	0	0	0.0	0.0	0.0
県経営力借換外	0	0	0.0	0.0	0.0	0	0	0.0	0.0	0.0	0	0	0.0	0.0	0.0	0	0	0.0	0.0	0.0	8	53526	80.0	68.3	0.0	0	0	0.0	0.0	0.0	0	0	0.0	0.0	0.0
事業促進	5	52800	250.0	377.1	0.8	19	160590	126.7	115.9	0.8	7	64800	350.0	462.9	1.0	20	163590	153.8	171.1	0.9	337	1286292	75.4	75.1	1.0	0	0	0.0	0.0	0.0	0	0	0.0	0.0	0.0
事業促進雪害	0	0	0.0	0.0	0.0	0	0	0.0	0.0	0.0	0	0	0.0	0.0	0.0	0	0	0.0	0.0	0.0	7	7844	30.4	25.7	0.0	0	0	0.0	0.0	0.0	0	0	0.0	0.0	0.0
地場育成	0	0	0.0	0.0	0.0	0	0	0.0	0.0	0.0	0	0	0.0	0.0	0.0	0	0	0.0	0.0	0.0	3	22096	75.0	67.2	0.0	0	0	0.0	0.0	0.0	0	0	0.0	0.0	0.0
事業再編	0	0	0.0	0.0	0.0	0	0	0.0	0.0	0.0	0	0	0.0	0.0	0.0	0	0	0.0	0.0	0.0	7	6461	70.0	16.0	0.0	0	0	0.0	0.0	0.0	0	0	0.0	0.0	0.0
新分野進出	1	28100	0.0	0.0	0.4	2	46300	200.0	165.4	0.2	1	28100	0.0	0.0	0.4	2	46300	0.0	0.0	0.2	39	310191	90.7	90.4	0.2	0	0	0.0	0.0	0.0	0	0	0.0	0.0	0.0
新分野進出NB	1	20500	0.0	0.0	0.3	1	20500	50.0	42.7	0.1	1	20500	0.0	0.0	0.3	3	25500	150.0	53.1	0.1	141	932979	98.6	85.7	0.7	0	0	0.0	0.0	0.0	0	0	0.0	0.0	0.0
事業承継	0	0	0.0	0.0	0.0	0	0	0.0	0.0	0.0	0	0	0.0	0.0	0.0	0	0	0.0	0.0	0.0	1	4656	100.0	69.9	0.0	0	0	0.0	0.0	0.0	0	0	0.0	0.0	0.0
成長産業分野	0	0	0.0	0.0	0.0	0	0	0.0	0.0	0.0	0	0	0.0	0.0	0.0	0	0	0.0	0.0	0.0	28	289278	116.7	110.5	0.2	0	0	0.0	0.0	0.0	0	0	0.0	0.0	0.0
県成長やまなし	1	3500	0.0	0.0	0.1	1	3500	0.0	0.0	0.0	1	3500	0.0	0.0	0.1	1	3500	0.0	0.0	0.0	1	3500	0.0	0.0	0.0	0	0	0.0	0.0	0.0	0	0	0.0	0.0	0.0
観光施設	0	0	0.0	0.0	0.0	0	0	0.0	0.0	0.0	0	0	0.0	0.0	0.0	0	0	0.0	0.0	0.0	10	87144	90.9	83.5	0.1	0	0	0.0	0.0	0.0	0	0	0.0	0.0	0.0
*観光施設緊急	0	0	0.0	0.0	0.0	0	0	0.0	0.0	0.0	0	0	0.0	0.0	0.0	0	0	0.0	0.0	0.0	1	9006	100.0	98.1	0.0	0	0	0.0	0.0	0.0	0	0	0.0	0.0	0.0
起業家・創業等	0	0	0.0	0.0	0.0	0	0	0.0	0.0	0.0	0	0	0.0	0.0	0.0	0	0	0.0	0.0	0.0	25	30206	71.4	48.9	0.0	0	0	0.0	0.0	0.0	0	0	0.0	0.0	0.0
起業家・創業	1	3100	50.0	11.5	0.0	23	98779	209.1	160.2	0.5	4	10500	133.3	44.5	0.2	17	76900	170.0	156.1	0.4	135	519424	177.6	207.3	0.4	0	0	0.0	0.0	0.0	2	3790	100.0	81.2	0.9
県起業家S	0	0	0.0	0.0	0.0	1	5000	33.3	38.5	0.0	0	0	0.0	0.0	0.0	1	5000	100.0	100.0	0.0	2	8740	200.0	180.9	0.0	0	0	0.0	0.0	0.0	0	0	0.0	0.0	0.0
小規模サポ	36	159550	240.0	247.7	2.4	105	414640	100.0	119.5	2.0	30	129550	150.0	179.7	2.1	98	367640	94.2	112.9	1.9	1386	2624932	91.4	106.5	2.1	5	8030	500.0	5376.5	11.0	7	10507	100.0	224.1	2.4

(総括)制度融資別保証状況

(令和 1 年 7 月現在)

(単位: 千円)

制度融資	当月中保証申込					当年度中保証申込					当月中保証承諾					当年度中保証承諾					保証債務残高					当月中代位弁済					当年度中代位弁済				
	件数	金額	前年比		構成比	件数	金額	前年比		構成比	件数	金額	前年比		構成比	件数	金額	前年比		構成比	件数	金額	前年比		構成比	件数	金額	前年比		構成比	件数	金額	前年比		構成比
			件数	金額				件数	金額				件数	金額				件数	金額				件数	金額				件数	金額				件数	金額	
小規模強化融資	1	7700	33.3	22.0	0.1	11	88680	122.2	107.4	0.4	1	7700	33.3	22.0	0.1	11	88580	122.2	107.8	0.5	81	461244	152.8	162.2	0.4	0	0	0.0	0.0	0.0	0	0	0.0	0.0	0.0
県借換	0	0	0.0	0.0	0.0	0	0	0.0	0.0	0.0	0	0	0.0	0.0	0.0	0	0	0.0	0.0	0.0	3	10723	50.0	46.0	0.0	0	0	0.0	0.0	0.0	0	0	0.0	0.0	0.0
甲府制度	1	1000	0.0	0.0	0.0	2	5000	0.0	0.0	0.0	1	1000	0.0	0.0	0.0	2	5000	0.0	0.0	0.0	28	114405	82.4	84.8	0.1	0	0	0.0	0.0	0.0	1	1162	0.0	0.0	0.3
* 甲府災害緊急	0	0	0.0	0.0	0.0	0	0	0.0	0.0	0.0	0	0	0.0	0.0	0.0	0	0	0.0	0.0	0.0	1	1500	100.0	50.0	0.0	0	0	0.0	0.0	0.0	0	0	0.0	0.0	0.0
甲府市不況	0	0	0.0	0.0	0.0	0	0	0.0	0.0	0.0	0	0	0.0	0.0	0.0	0	0	0.0	0.0	0.0	4	22338	57.1	69.1	0.0	0	0	0.0	0.0	0.0	0	0	0.0	0.0	0.0
甲府不況 5	0	0	0.0	0.0	0.0	0	0	0.0	0.0	0.0	0	0	0.0	0.0	0.0	0	0	0.0	0.0	0.0	6	13131	60.0	49.9	0.0	0	0	0.0	0.0	0.0	0	0	0.0	0.0	0.0
甲府不況 5緊急	0	0	0.0	0.0	0.0	0	0	0.0	0.0	0.0	0	0	0.0	0.0	0.0	0	0	0.0	0.0	0.0	1	1308	100.0	88.6	0.0	0	0	0.0	0.0	0.0	0	0	0.0	0.0	0.0
甲府制度 5	0	0	0.0	0.0	0.0	0	0	0.0	0.0	0.0	0	0	0.0	0.0	0.0	0	0	0.0	0.0	0.0	2	8054	66.7	66.6	0.0	0	0	0.0	0.0	0.0	0	0	0.0	0.0	0.0
甲府制度 5緊急	0	0	0.0	0.0	0.0	0	0	0.0	0.0	0.0	0	0	0.0	0.0	0.0	0	0	0.0	0.0	0.0	1	1875	100.0	62.5	0.0	0	0	0.0	0.0	0.0	0	0	0.0	0.0	0.0
甲府創業	2	9300	0.0	0.0	0.1	2	9300	0.0	0.0	0.0	0	0	0.0	0.0	0.0	0	0	0.0	0.0	0.0	1	1868	0.0	0.0	0.0	0	0	0.0	0.0	0.0	0	0	0.0	0.0	0.0
笛吹市制度一般	0	0	0.0	0.0	0.0	0	0	0.0	0.0	0.0	0	0	0.0	0.0	0.0	0	0	0.0	0.0	0.0	1	6622	50.0	77.3	0.0	0	0	0.0	0.0	0.0	0	0	0.0	0.0	0.0
笛吹市制度 5号	0	0	0.0	0.0	0.0	0	0	0.0	0.0	0.0	0	0	0.0	0.0	0.0	0	0	0.0	0.0	0.0	1	3239	100.0	97.7	0.0	0	0	0.0	0.0	0.0	0	0	0.0	0.0	0.0
河口湖制度震災	0	0	0.0	0.0	0.0	0	0	0.0	0.0	0.0	0	0	0.0	0.0	0.0	0	0	0.0	0.0	0.0	1	2560	100.0	75.2	0.0	0	0	0.0	0.0	0.0	0	0	0.0	0.0	0.0
小規模普通甲府	11	60950	275.0	290.2	0.9	23	118740	135.3	119.2	0.6	8	52000	200.0	247.6	0.8	20	109790	133.3	129.3	0.6	229	690118	92.7	99.0	0.5	0	0	0.0	0.0	0.0	0	0	0.0	0.0	0.0
* 小規模普甲府	2	2970	100.0	29.7	0.0	4	7720	66.7	32.7	0.0	1	2250	50.0	22.5	0.0	2	4750	33.3	20.1	0.0	106	166663	84.1	80.5	0.1	0	0	0.0	0.0	0.0	0	0	0.0	0.0	0.0
小規模普通葺崎	1	10000	0.0	0.0	0.2	3	25000	0.0	0.0	0.1	1	10000	0.0	0.0	0.2	2	15000	0.0	0.0	0.1	1	4916	0.0	0.0	0.0	0	0	0.0	0.0	0.0	0	0	0.0	0.0	0.0
小規模普通笛吹	14	62330	0.0	0.0	0.9	30	135920	0.0	0.0	0.7	14	66000	0.0	0.0	1.0	27	130590	0.0	0.0	0.7	25	105873	833.3	5713.3	0.1	0	0	0.0	0.0	0.0	0	0	0.0	0.0	0.0
小規模普通市川	3	7000	0.0	0.0	0.1	6	13350	0.0	0.0	0.1	1	3000	0.0	0.0	0.0	3	8350	0.0	0.0	0.0	3	8237	0.0	0.0	0.0	0	0	0.0	0.0	0.0	0	0	0.0	0.0	0.0
小規模普通南ア	0	0	0.0	0.0	0.0	5	20500	71.4	83.7	0.1	0	0	0.0	0.0	0.0	4	13000	66.7	70.3	0.1	27	100777	450.0	552.7	0.1	0	0	0.0	0.0	0.0	0	0	0.0	0.0	0.0
甲州市制度	5	31000	250.0	365.6	0.5	13	71100	185.7	229.5	0.4	5	28000	250.0	330.2	0.4	12	66100	171.4	213.4	0.3	81	224221	126.6	112.0	0.2	0	0	0.0	0.0	0.0	0	0	0.0	0.0	0.0
市町村普通吉田	3	8900	150.0	299.7	0.1	12	43000	100.0	88.9	0.2	3	8900	100.0	81.1	0.1	12	43000	100.0	88.9	0.2	129	392728	144.9	120.6	0.3	0	0	0.0	0.0	0.0	0	0	0.0	0.0	0.0
山梨市制度	1	1730	50.0	24.7	0.0	7	25230	116.7	114.7	0.1	1	1730	100.0	43.3	0.0	6	21230	120.0	111.7	0.1	51	99877	104.1	92.2	0.1	0	0	0.0	0.0	0.0	0	0	0.0	0.0	0.0
災害関係	0	0	0.0	0.0	0.0	0	0	0.0	0.0	0.0	0	0	0.0	0.0	0.0	0	0	0.0	0.0	0.0	1	9551	100.0	65.6	0.0	0	0	0.0	0.0	0.0	0	0	0.0	0.0	0.0
経営安定 4	0	0	0.0	0.0	0.0	0	0	0.0	0.0	0.0	0	0	0.0	0.0	0.0	0	0	0.0	0.0	0.0	3	12753	75.0	79.9	0.0	0	0	0.0	0.0	0.0	0	0	0.0	0.0	0.0
経営安定 5	-1	-5000	0.0	0.0	-0.1	0	0	0.0	0.0	0.0	0	0	0.0	0.0	0.0	0	0	0.0	0.0	0.0	95	891920	85.6	86.3	0.7	0	0	0.0	0.0	0.0	0	0	0.0	0.0	0.0
経営安定 7	0	0	0.0	0.0	0.0	0	0	0.0	0.0	0.0	0	0	0.0	0.0	0.0	0	0	0.0	0.0	0.0	22	182258	66.7	72.2	0.1	0	0	0.0	0.0	0.0	0	0	0.0	0.0	0.0
経営安定 5借換	0	0	0.0	0.0	0.0	0	0	0.0	0.0	0.0	0	0	0.0	0.0	0.0	0	0	0.0	0.0	0.0	354	4317248	85.9	78.9	3.4	0	0	0.0	0.0	0.0	3	62222	75.0	139.2	14.3
経営安定 7借換	0	0	0.0	0.0	0.0	0	0	0.0	0.0	0.0	0	0	0.0	0.0	0.0	0	0	0.0	0.0	0.0	175	1693041	74.5	75.1	1.3	0	0	0.0	0.0	0.0	0	0	0.0	0.0	0.0
経営安定 5納付控除	0	0	0.0	0.0	0.0	0	0	0.0	0.0	0.0	0	0	0.0	0.0	0.0	0	0	0.0	0.0	0.0	1	21324	50.0	99.8	0.0	0	0	0.0	0.0	0.0	0	0	0.0	0.0	0.0
全国緊急	0	0	0.0	0.0	0.0	0	0	0.0	0.0	0.0	0	0	0.0	0.0	0.0	0	0	0.0	0.0	0.0	153	760237	58.0	55.6	0.6	1	7763	0.0	0.0	10.6	1	7763	0.0	0.0	1.8
全国緊急借換	0	0	0.0	0.0	0.0	0	0	0.0	0.0	0.0	0	0	0.0	0.0	0.0	0	0	0.0	0.0	0.0	470	2315455	67.0	65.1	1.8	1	3930	50.0	17.2	5.4	4	49301	57.1	116.0	11.3
震災緊急	0	0	0.0	0.0	0.0	0	0	0.0	0.0	0.0	0	0	0.0	0.0	0.0	0	0	0.0	0.0	0.0	15	144431	100.0	73.9	0.1	0	0	0.0	0.0	0.0	0	0	0.0	0.0	0.0
震災緊急借換	0	0	0.0	0.0	0.0	0	0	0.0	0.0	0.0	0	0	0.0	0.0	0.0	0	0	0.0	0.0	0.0	4	63379	100.0	87.9	0.1	0	0	0.0	0.0	0.0	0	0	0.0	0.0	0.0
経営力強化	0	0	0.0	0.0	0.0	0	0	0.0	0.0	0.0	0	0	0.0	0.0	0.0	0	0	0.0	0.0	0.0	7	49208	77.8	54.9	0.0	0	0	0.0	0.0	0.0	1	15921	0.0	0.0	3.6
経営力借換	0	0	0.0	0.0	0.0	0	0	0.0	0.0	0.0	0	0	0.0	0.0	0.0	0	0	0.0	0.0	0.0	69	1429444	89.6	80.5	1.1	0	0	0.0	0.0	0.0	1	32414	0.0	0.0	7.4

(総括)制度融資別保証状況

(令和 1 年 7 月現在)

(単位: 千円)

制度融資	当月中保証申込					当年度中保証申込					当月中保証承諾					当年度中保証承諾					保証債務残高					当月中代位弁済					当年度中代位弁済				
	件数	金額	前年比		構成比	件数	金額	前年比		構成比	件数	金額	前年比		構成比	件数	金額	前年比		構成比	件数	金額	前年比		構成比	件数	金額	前年比		構成比	件数	金額	前年比		構成比
			件数	金額				件数	金額				件数	金額				件数	金額				件数	金額				件数	金額				件数	金額	
経営力借換外	0	0	0.0	0.0	0.0	0	0	0.0	0.0	0.0	0	0	0.0	0.0	0.0	0	0	0.0	0.0	0.0	23	325701	82.1	75.1	0.3	0	0	0.0	0.0	0.0	0	0	0.0	0.0	0.0
金融安定化	0	0	0.0	0.0	0.0	0	0	0.0	0.0	0.0	0	0	0.0	0.0	0.0	0	0	0.0	0.0	0.0	14	31917	100.0	80.0	0.0	0	0	0.0	0.0	0.0	0	0	0.0	0.0	0.0
経営力向上関連	0	0	0.0	0.0	0.0	0	0	0.0	0.0	0.0	0	0	0.0	0.0	0.0	0	0	0.0	0.0	0.0	1	28342	100.0	73.9	0.0	0	0	0.0	0.0	0.0	0	0	0.0	0.0	0.0
財務型無保証人	1	50000	0.0	0.0	0.8	1	50000	0.0	0.0	0.2	0	0	0.0	0.0	0.0	0	0	0.0	0.0	0.0	2	108370	0.0	0.0	0.1	0	0	0.0	0.0	0.0	0	0	0.0	0.0	0.0
改善サポート	0	0	0.0	0.0	0.0	2	50750	200.0	338.3	0.3	0	0	0.0	0.0	0.0	2	50750	200.0	338.3	0.3	25	603359	108.7	92.1	0.5	0	0	0.0	0.0	0.0	0	0	0.0	0.0	0.0
改善サポート借	0	0	0.0	0.0	0.0	0	0	0.0	0.0	0.0	0	0	0.0	0.0	0.0	0	0	0.0	0.0	0.0	12	461526	92.3	106.6	0.4	0	0	0.0	0.0	0.0	0	0	0.0	0.0	0.0
改善サポート外	0	0	0.0	0.0	0.0	0	0	0.0	0.0	0.0	0	0	0.0	0.0	0.0	0	0	0.0	0.0	0.0	3	58909	60.0	51.4	0.0	0	0	0.0	0.0	0.0	0	0	0.0	0.0	0.0
創業等関連	0	0	0.0	0.0	0.0	1	1600	0.0	0.0	0.0	0	0	0.0	0.0	0.0	1	488	0.0	0.0	0.0	2	2669	0.0	0.0	0.0	0	0	0.0	0.0	0.0	0	0	0.0	0.0	0.0
社債有担	0	0	0.0	0.0	0.0	0	0	0.0	0.0	0.0	0	0	0.0	0.0	0.0	0	0	0.0	0.0	0.0	1	38720	100.0	75.9	0.0	0	0	0.0	0.0	0.0	0	0	0.0	0.0	0.0
社債無担	1	80000	0.0	0.0	1.2	1	80000	0.0	0.0	0.4	0	0	0.0	0.0	0.0	0	0	0.0	0.0	0.0	39	1118960	73.6	61.0	0.9	0	0	0.0	0.0	0.0	0	0	0.0	0.0	0.0
社債無担	0	0	0.0	0.0	0.0	0	0	0.0	0.0	0.0	0	0	0.0	0.0	0.0	0	0	0.0	0.0	0.0	4	276800	100.0	91.5	0.2	0	0	0.0	0.0	0.0	0	0	0.0	0.0	0.0
地方創生社債無	1	104000	0.0	0.0	1.6	3	208000	150.0	216.7	1.0	0	0	0.0	0.0	0.0	2	104000	50.0	31.0	0.5	27	1620560	150.0	146.6	1.3	0	0	0.0	0.0	0.0	0	0	0.0	0.0	0.0
流動資産根	1	160000	100.0	100.0	2.4	5	400000	166.7	112.1	2.0	1	160000	100.0	100.0	2.5	4	392000	133.3	109.9	2.0	17	1141600	94.4	95.1	0.9	0	0	0.0	0.0	0.0	0	0	0.0	0.0	0.0
流動資産個	0	0	0.0	0.0	0.0	3	22160	0.0	0.0	0.1	0	0	0.0	0.0	0.0	3	22160	0.0	0.0	0.1	1	6320	0.0	0.0	0.0	0	0	0.0	0.0	0.0	0	0	0.0	0.0	0.0
全国小口	0	0	0.0	0.0	0.0	1	2000	0.0	0.0	0.0	0	0	0.0	0.0	0.0	1	2000	0.0	0.0	0.0	1	2000	0.0	0.0	0.0	0	0	0.0	0.0	0.0	0	0	0.0	0.0	0.0
創業関連	0	0	0.0	0.0	0.0	1	20000	0.0	0.0	0.1	0	0	0.0	0.0	0.0	1	20000	0.0	0.0	0.1	3	40005	300.0	1920.5	0.0	0	0	0.0	0.0	0.0	0	0	0.0	0.0	0.0
長期経営	0	0	0.0	0.0	0.0	0	0	0.0	0.0	0.0	0	0	0.0	0.0	0.0	0	0	0.0	0.0	0.0	13	197140	72.2	84.1	0.2	0	0	0.0	0.0	0.0	0	0	0.0	0.0	0.0
当貸根保証	1	20000	0.0	0.0	0.3	4	79000	100.0	183.7	0.4	1	20000	0.0	0.0	0.3	5	179000	125.0	416.3	0.9	47	957963	82.5	104.4	0.8	0	0	0.0	0.0	0.0	0	0	0.0	0.0	0.0
当貸根無担	4	83000	200.0	638.5	1.3	21	506000	116.7	117.7	2.5	3	73000	75.0	105.8	1.2	21	504800	116.7	118.2	2.6	114	3276800	116.3	114.1	2.6	0	0	0.0	0.0	0.0	0	0	0.0	0.0	0.0
前当貸根保	0	0	0.0	0.0	0.0	0	0	0.0	0.0	0.0	0	0	0.0	0.0	0.0	0	0	0.0	0.0	0.0	6	62678	75.0	86.8	0.0	0	0	0.0	0.0	0.0	0	0	0.0	0.0	0.0
あんしん 50M	4	70000	25.0	14.2	1.1	18	407000	33.3	26.4	2.0	4	70000	26.7	14.5	1.1	18	407000	34.0	26.6	2.1	240	6413074	80.0	79.9	5.1	0	0	0.0	0.0	0.0	0	0	0.0	0.0	0.0
あんしん 80M	6	235000	0.0	0.0	3.6	28	848000	0.0	0.0	4.2	7	218000	0.0	0.0	3.5	27	783000	0.0	0.0	4.1	121	3797500	0.0	0.0	3.0	0	0	0.0	0.0	0.0	0	0	0.0	0.0	0.0
カー 有担	1	13000	0.0	0.0	0.2	1	13000	100.0	260.0	0.1	1	13000	0.0	0.0	0.2	2	19000	200.0	380.0	0.1	7	36500	87.5	95.7	0.0	0	0	0.0	0.0	0.0	0	0	0.0	0.0	0.0
カー 無担	49	408500	94.2	110.6	6.2	160	1139200	82.9	87.7	5.6	51	396500	106.3	121.8	6.3	158	1107200	84.5	88.1	5.8	1164	7605079	93.1	102.9	6.0	0	0	0.0	0.0	0.0	1	2570	100.0	63.5	0.6
前カー 無担	0	0	0.0	0.0	0.0	0	0	0.0	0.0	0.0	0	0	0.0	0.0	0.0	0	0	0.0	0.0	0.0	11	3122	78.6	47.3	0.0	0	0	0.0	0.0	0.0	0	0	0.0	0.0	0.0
カー 有担 1	0	0	0.0	0.0	0.0	0	0	0.0	0.0	0.0	0	0	0.0	0.0	0.0	0	0	0.0	0.0	0.0	1	968	100.0	100.0	0.0	0	0	0.0	0.0	0.0	0	0	0.0	0.0	0.0
カー 無担 1	0	0	0.0	0.0	0.0	0	0	0.0	0.0	0.0	0	0	0.0	0.0	0.0	0	0	0.0	0.0	0.0	43	88613	55.8	48.0	0.1	0	0	0.0	0.0	0.0	0	0	0.0	0.0	0.0
ベンリー 500	141	300600	216.9	151.7	4.6	461	1140100	180.1	153.6	5.6	145	304200	204.2	143.0	4.8	456	1116000	179.5	153.2	5.8	2197	6090906	107.2	104.3	4.8	3	7975	150.0	158.1	10.9	7	17043	140.0	142.2	3.9
一般保証	59	654460	140.5	237.6	9.9	223	2553190	129.7	150.4	12.6	49	571800	148.5	201.6	9.1	207	2251330	140.8	149.3	11.7	1527	8440822	93.6	94.7	6.7	5	16007	500.0	828.6	21.9	15	106781	214.3	486.7	24.5
一般消滅審査会	0	0	0.0	0.0	0.0	0	0	0.0	0.0	0.0	0	0	0.0	0.0	0.0	0	0	0.0	0.0	0.0	2	56890	100.0	90.6	0.0	0	0	0.0	0.0	0.0	0	0	0.0	0.0	0.0
消滅非審査会	0	0	0.0	0.0	0.0	0	0	0.0	0.0	0.0	0	0	0.0	0.0	0.0	0	0	0.0	0.0	0.0	1	11743	100.0	98.8	0.0	0	0	0.0	0.0	0.0	0	0	0.0	0.0	0.0
一般保証NB	0	0	0.0	0.0	0.0	0	0	0.0	0.0	0.0	0	0	0.0	0.0	0.0	0	0	0.0	0.0	0.0	18	111067	94.7	81.7	0.1	0	0	0.0	0.0	0.0	0	0	0.0	0.0	0.0
一般保証ネオ	0	0	0.0	0.0	0.0	0	0	0.0	0.0	0.0	0	0	0.0	0.0	0.0	0	0	0.0	0.0	0.0	19	58558	70.4	47.9	0.0	0	0	0.0	0.0	0.0	0	0	0.0	0.0	0.0
一般保証省エネ	0	0	0.0	0.0	0.0	0	0	0.0	0.0	0.0	0	0	0.0	0.0	0.0	0	0	0.0	0.0	0.0	4	22699	50.0	75.4	0.0	0	0	0.0	0.0	0.0	0	0	0.0	0.0	0.0
一般借換	49	777990	153.1	126.6	11.8	158	2244550	117.9	91.3	11.1	51	817340	141.7	110.1	12.9	155	2223110	120.2	94.2	11.6	878	10118510	103.5	98.6	8.0	0	0	0.0	0.0	0.0	7	39342	350.0	1350.9	9.0

(総括)制度融資別保証状況

(令和 1 年 7 月現在)

(単位: 千円)

制度融資	当月中保証申込					当年度中保証申込					当月中保証承諾					当年度中保証承諾					保証債務残高					当月中代位弁済					当年度中代位弁済				
	件数	金額	前年比		構成比	件数	金額	前年比		構成比	件数	金額	前年比		構成比	件数	金額	前年比		構成比	件数	金額	前年比		構成比	件数	金額	前年比		構成比					
			件数	金額				件数	金額				件数	金額				件数	金額				件数	金額				件数	金額		件数	金額	件数	金額	
一般(元承継)	1	35200	0.0	0.0	0.5	2	40200	0.0	0.0	0.2	1	35200	0.0	0.0	0.6	2	40200	0.0	0.0	0.2	2	40200	0.0	0.0	0.0	0	0	0.0	0.0	0.0	0	0	0.0	0.0	0.0
ネクスト	1	17000	100.0	340.0	0.3	3	44200	60.0	79.1	0.2	2	38000	200.0	504.0	0.6	3	43400	75.0	85.3	0.2	58	641950	107.4	102.3	0.5	0	0	0.0	0.0	0.0	0	0	0.0	0.0	0.0
事業承継A	0	0	0.0	0.0	0.0	2	23000	50.0	22.2	0.1	0	0	0.0	0.0	0.0	2	17000	50.0	16.4	0.1	12	205711	171.4	118.1	0.2	0	0	0.0	0.0	0.0	0	0	0.0	0.0	0.0
事業承継A一括	0	0	0.0	0.0	0.0	2	11000	66.7	23.8	0.1	0	0	0.0	0.0	0.0	2	11000	66.7	23.8	0.1	2	11000	66.7	23.8	0.0	0	0	0.0	0.0	0.0	0	0	0.0	0.0	0.0
事業承継B	2	90000	0.0	0.0	1.4	7	253000	175.0	147.6	1.2	2	90000	0.0	0.0	1.4	7	255500	233.3	186.6	1.3	47	1083507	142.4	137.9	0.9	0	0	0.0	0.0	0.0	0	0	0.0	0.0	0.0
事業承継B一括	0	0	0.0	0.0	0.0	0	0	0.0	0.0	0.0	0	0	0.0	0.0	0.0	0	0	0.0	0.0	0.0	1	35000	0.0	0.0	0.0	0	0	0.0	0.0	0.0	0	0	0.0	0.0	0.0
事業承継C	0	0	0.0	0.0	0.0	0	0	0.0	0.0	0.0	0	0	0.0	0.0	0.0	0	0	0.0	0.0	0.0	2	121980	100.0	95.9	0.1	0	0	0.0	0.0	0.0	0	0	0.0	0.0	0.0
レポート	42	319400	67.7	77.5	4.8	224	1064490	93.7	94.1	5.2	42	308900	67.7	77.0	4.9	222	1040990	94.5	94.1	5.4	429	2327010	116.9	112.7	1.8	0	0	0.0	0.0	0.0	1	1003	0.0	0.0	0.2
レポートワイド	39	864340	88.6	117.4	13.1	93	1879740	83.8	92.5	9.3	38	790290	80.9	106.9	12.5	91	1775690	87.5	92.9	9.2	218	4023440	244.9	249.8	3.2	0	0	0.0	0.0	0.0	0	0	0.0	0.0	0.0
Sレポート	4	231000	0.0	0.0	3.5	8	331000	0.0	0.0	1.6	4	231000	0.0	0.0	3.7	8	331000	0.0	0.0	1.7	5	136000	0.0	0.0	0.1	0	0	0.0	0.0	0.0	0	0	0.0	0.0	0.0
レポートネオ1	12	197000	0.0	0.0	3.0	55	700200	0.0	0.0	3.5	9	167000	0.0	0.0	2.6	50	648200	0.0	0.0	3.4	46	587200	0.0	0.0	0.5	0	0	0.0	0.0	0.0	0	0	0.0	0.0	0.0
レポートネオ2	2	36000	0.0	0.0	0.5	2	36000	0.0	0.0	0.2	2	36000	0.0	0.0	0.6	2	36000	0.0	0.0	0.2	1	21000	0.0	0.0	0.0	0	0	0.0	0.0	0.0	0	0	0.0	0.0	0.0
設備投資	4	59800	0.0	0.0	0.9	9	207050	0.0	0.0	1.0	1	33800	0.0	0.0	0.5	5	166050	0.0	0.0	0.9	12	353670	0.0	0.0	0.3	0	0	0.0	0.0	0.0	0	0	0.0	0.0	0.0
税理士等連携	0	0	0.0	0.0	0.0	0	0	0.0	0.0	0.0	0	0	0.0	0.0	0.0	0	0	0.0	0.0	0.0	6	50615	0.0	0.0	0.0	0	0	0.0	0.0	0.0	0	0	0.0	0.0	0.0
山静神観光連携	1	8000	0.0	0.0	0.1	3	32800	0.0	0.0	0.2	2	17000	0.0	0.0	0.3	3	32800	0.0	0.0	0.2	2	23668	0.0	0.0	0.0	0	0	0.0	0.0	0.0	0	0	0.0	0.0	0.0
パートナー70	3	345000	0.0	0.0	5.2	4	385000	0.0	0.0	1.9	3	345000	0.0	0.0	5.5	4	385000	0.0	0.0	2.0	2	239778	0.0	0.0	0.2	0	0	0.0	0.0	0.0	0	0	0.0	0.0	0.0
パートナー70割	10	197500	0.0	0.0	3.0	20	651980	0.0	0.0	3.2	11	212500	0.0	0.0	3.4	19	638980	0.0	0.0	3.3	14	583691	0.0	0.0	0.5	0	0	0.0	0.0	0.0	0	0	0.0	0.0	0.0
*Sレポート	0	0	0.0	0.0	0.0	0	0	0.0	0.0	0.0	0	0	0.0	0.0	0.0	0	0	0.0	0.0	0.0	15	708000	0.0	0.0	0.6	0	0	0.0	0.0	0.0	0	0	0.0	0.0	0.0
特別小口	0	0	0.0	0.0	0.0	1	2000	0.0	0.0	0.0	0	0	0.0	0.0	0.0	1	2000	0.0	0.0	0.0	1	1900	0.0	0.0	0.0	0	0	0.0	0.0	0.0	0	0	0.0	0.0	0.0
夏期	3	13000	150.0	86.7	0.2	5	29000	71.4	53.2	0.1	3	13000	150.0	86.7	0.2	5	29000	71.4	53.2	0.2	4	24000	66.7	48.5	0.0	0	0	0.0	0.0	0.0	0	0	0.0	0.0	0.0
手割	0	0	0.0	0.0	0.0	1	10122	0.0	0.0	0.0	0	0	0.0	0.0	0.0	1	10122	0.0	0.0	0.1	1	10122	0.0	0.0	0.0	0	0	0.0	0.0	0.0	0	0	0.0	0.0	0.0
割引根保証	1	10000	25.0	14.3	0.2	3	18000	37.5	20.2	0.1	1	10000	100.0	100.0	0.2	3	18000	75.0	60.0	0.1	28	398000	77.8	79.3	0.3	0	0	0.0	0.0	0.0	0	0	0.0	0.0	0.0
Roll Up	3	15623	37.5	9.7	0.2	3	15623	20.0	5.5	0.1	3	15623	60.0	11.3	0.2	3	15623	25.0	6.0	0.1	51	891118	182.1	158.8	0.7	0	0	0.0	0.0	0.0	0	0	0.0	0.0	0.0
Roll Up5	0	0	0.0	0.0	0.0	0	0	0.0	0.0	0.0	0	0	0.0	0.0	0.0	0	0	0.0	0.0	0.0	9	267018	100.0	91.1	0.2	0	0	0.0	0.0	0.0	0	0	0.0	0.0	0.0
Roll Up7	0	0	0.0	0.0	0.0	0	0	0.0	0.0	0.0	0	0	0.0	0.0	0.0	0	0	0.0	0.0	0.0	5	140778	100.0	92.3	0.1	0	0	0.0	0.0	0.0	0	0	0.0	0.0	0.0
おまとめ70	6	102851	0.0	0.0	1.6	43	751851	0.0	0.0	3.7	10	159251	0.0	0.0	2.5	42	731351	0.0	0.0	3.8	41	683898	0.0	0.0	0.5	0	0	0.0	0.0	0.0	0	0	0.0	0.0	0.0
貸付根保証	1	40000	100.0	800.0	0.6	2	90000	50.0	72.0	0.4	1	40000	100.0	800.0	0.6	2	90000	50.0	72.0	0.5	19	618292	86.4	92.8	0.5	0	0	0.0	0.0	0.0	0	0	0.0	0.0	0.0
商工貯蓄	1	2000	50.0	32.8	0.0	6	40000	75.0	220.4	0.2	1	2000	50.0	32.8	0.0	6	40000	75.0	220.4	0.2	169	428803	77.9	82.8	0.3	0	0	0.0	0.0	0.0	0	0	0.0	0.0	0.0
商工貯蓄F	0	0	0.0	0.0	0.0	0	0	0.0	0.0	0.0	0	0	0.0	0.0	0.0	0	0	0.0	0.0	0.0	9	12710	100.0	74.1	0.0	0	0	0.0	0.0	0.0	0	0	0.0	0.0	0.0
一般保証雪害	0	0	0.0	0.0	0.0	0	0	0.0	0.0	0.0	0	0	0.0	0.0	0.0	0	0	0.0	0.0	0.0	26	99820	57.8	66.6	0.1	1	833	0.0	0.0	1.1	1	833	0.0	0.0	0.2
一般保証R	0	0	0.0	0.0	0.0	0	0	0.0	0.0	0.0	0	0	0.0	0.0	0.0	0	0	0.0	0.0	0.0	16	26388	84.2	85.5	0.0	0	0	0.0	0.0	0.0	0	0	0.0	0.0	0.0
一般ビッグ	0	0	0.0	0.0	0.0	0	0	0.0	0.0	0.0	0	0	0.0	0.0	0.0	0	0	0.0	0.0	0.0	13	103466	76.5	66.5	0.1	0	0	0.0	0.0	0.0	0	0	0.0	0.0	0.0
ステップS	0	0	0.0	0.0	0.0	0	0	0.0	0.0	0.0	0	0	0.0	0.0	0.0	0	0	0.0	0.0	0.0	10	68541	83.3	75.4	0.1	0	0	0.0	0.0	0.0	0	0	0.0	0.0	0.0
リテール責	0	0	0.0	0.0	0.0	0	0	0.0	0.0	0.0	0	0	0.0	0.0	0.0	0	0	0.0	0.0	0.0	7	24103	77.8	90.0	0.0	0	0	0.0	0.0	0.0	0	0	0.0	0.0	0.0
マルチビッグ	0	0	0.0	0.0	0.0	0	0	0.0	0.0	0.0	0	0	0.0	0.0	0.0	0	0	0.0	0.0	0.0	28	220955	73.7	75.9	0.2	0	0	0.0	0.0	0.0	0	0	0.0	0.0	0.0

(総括)制度融資別保証状況

(令和 1 年 7 月現在)

(単位: 千円)

制度融資	当月中保証申込					当年度中保証申込					当月中保証承諾					当年度中保証承諾					保証債務残高					当月中代位弁済					当年度中代位弁済				
	件数	金額	前年比		構成比	件数	金額	前年比		構成比	件数	金額	前年比		構成比	件数	金額	前年比		構成比	件数	金額	前年比		構成比	件数	金額	前年比		構成比	件数	金額	前年比		構成比
			件数	金額				件数	金額				件数	金額				件数	金額				件数	金額				件数	金額				件数	金額	
メガビッグ	0	0	0.0	0.0	0.0	0	0	0.0	0.0	0.0	0	0	0.0	0.0	0.0	0	0	0.0	0.0	0.0	29	542987	80.6	77.3	0.4	0	0	0.0	0.0	0.0	0	0	0.0	0.0	0.0
プレミアムサボ	0	0	0.0	0.0	0.0	0	0	0.0	0.0	0.0	0	0	0.0	0.0	0.0	0	0	0.0	0.0	0.0	165	1187608	69.9	64.7	0.9	2	1621	0.0	0.0	2.2	2	1621	0.0	0.0	0.4
創業関連山梨中	0	0	0.0	0.0	0.0	0	0	0.0	0.0	0.0	0	0	0.0	0.0	0.0	0	0	0.0	0.0	0.0	11	9543	40.7	37.9	0.0	0	0	0.0	0.0	0.0	0	0	0.0	0.0	0.0
創業関連甲府信	0	0	0.0	0.0	0.0	0	0	0.0	0.0	0.0	0	0	0.0	0.0	0.0	0	0	0.0	0.0	0.0	31	47290	67.4	56.8	0.0	0	0	0.0	0.0	0.0	0	0	0.0	0.0	0.0
エクセレンス	0	0	0.0	0.0	0.0	1	30000	0.0	0.0	0.1	0	0	0.0	0.0	0.0	2	81000	0.0	0.0	0.4	68	1709750	75.6	70.2	1.4	0	0	0.0	0.0	0.0	0	0	0.0	0.0	0.0
創業関連山梨信	0	0	0.0	0.0	0.0	0	0	0.0	0.0	0.0	0	0	0.0	0.0	0.0	0	0	0.0	0.0	0.0	2	1891	66.7	73.0	0.0	0	0	0.0	0.0	0.0	0	0	0.0	0.0	0.0
甲信マックス	3	150000	150.0	214.3	2.3	6	239400	54.5	56.9	1.2	2	120000	0.0	0.0	1.9	6	259400	66.7	74.0	1.4	90	1952215	88.2	83.9	1.5	0	0	0.0	0.0	0.0	0	0	0.0	0.0	0.0
創業関連都留信	0	0	0.0	0.0	0.0	0	0	0.0	0.0	0.0	0	0	0.0	0.0	0.0	0	0	0.0	0.0	0.0	2	4094	66.7	69.1	0.0	0	0	0.0	0.0	0.0	0	0	0.0	0.0	0.0
創業関連県民信	0	0	0.0	0.0	0.0	0	0	0.0	0.0	0.0	0	0	0.0	0.0	0.0	0	0	0.0	0.0	0.0	2	2938	50.0	56.5	0.0	0	0	0.0	0.0	0.0	0	0	0.0	0.0	0.0
Nプレミアム	15	202018	65.2	54.1	3.1	60	1006958	92.3	87.8	5.0	17	247258	94.4	84.6	3.9	55	902458	93.2	84.3	4.7	699	9898960	101.2	95.8	7.9	0	0	0.0	0.0	0.0	1	5433	50.0	22.1	1.2
メガ	0	0	0.0	0.0	0.0	1	128000	20.0	16.6	0.6	0	0	0.0	0.0	0.0	1	128000	20.0	16.6	0.7	8	840522	200.0	147.3	0.7	0	0	0.0	0.0	0.0	0	0	0.0	0.0	0.0
エクスパンド	0	0	0.0	0.0	0.0	0	0	0.0	0.0	0.0	0	0	0.0	0.0	0.0	0	0	0.0	0.0	0.0	1	57907	0.0	0.0	0.0	0	0	0.0	0.0	0.0	0	0	0.0	0.0	0.0
山信経営支援	0	0	0.0	0.0	0.0	0	0	0.0	0.0	0.0	0	0	0.0	0.0	0.0	0	0	0.0	0.0	0.0	2	19742	66.7	75.9	0.0	0	0	0.0	0.0	0.0	0	0	0.0	0.0	0.0
山信タッグ	2	40600	0.0	0.0	0.6	6	68200	0.0	0.0	0.3	2	40600	0.0	0.0	0.6	6	68200	0.0	0.0	0.4	12	112970	0.0	0.0	0.1	0	0	0.0	0.0	0.0	0	0	0.0	0.0	0.0
山中経営支援	0	0	0.0	0.0	0.0	0	0	0.0	0.0	0.0	0	0	0.0	0.0	0.0	0	0	0.0	0.0	0.0	65	505144	79.3	73.2	0.4	1	4307	0.0	0.0	5.9	1	4307	0.0	0.0	1.0
山中プラチナ	1	34000	20.0	20.0	0.5	12	691000	75.0	185.4	3.4	3	116000	60.0	102.7	1.8	13	631000	86.7	201.8	3.3	230	4191659	100.0	97.6	3.3	0	0	0.0	0.0	0.0	0	0	0.0	0.0	0.0
山中アシスト	0	0	0.0	0.0	0.0	1	5500	33.3	7.4	0.0	0	0	0.0	0.0	0.0	1	5500	33.3	7.4	0.0	38	681753	131.0	134.1	0.5	0	0	0.0	0.0	0.0	0	0	0.0	0.0	0.0
コラボ保証	2	42680	40.0	26.4	0.6	3	90680	27.3	30.6	0.4	2	42680	40.0	26.4	0.7	3	90680	30.0	32.2	0.5	63	1373045	90.0	84.9	1.1	0	0	0.0	0.0	0.0	0	0	0.0	0.0	0.0
エール創業等	0	0	0.0	0.0	0.0	0	0	0.0	0.0	0.0	0	0	0.0	0.0	0.0	0	0	0.0	0.0	0.0	4	26714	133.3	98.4	0.0	0	0	0.0	0.0	0.0	0	0	0.0	0.0	0.0
エール創業	-1	-11230	-100.0	-701.9	-0.2	5	22470	55.6	58.4	0.1	1	770	0.0	0.0	0.0	3	8470	42.9	23.9	0.0	76	263108	120.6	110.0	0.2	1	2221	0.0	0.0	3.0	1	2221	50.0	33.8	0.5
エール創業特	2	16000	0.0	0.0	0.2	2	16000	0.0	0.0	0.1	2	15000	0.0	0.0	0.2	2	15000	0.0	0.0	0.1	27	118031	180.0	207.5	0.1	0	0	0.0	0.0	0.0	0	0	0.0	0.0	0.0
エール支創業等	0	0	0.0	0.0	0.0	0	0	0.0	0.0	0.0	0	0	0.0	0.0	0.0	0	0	0.0	0.0	0.0	1	1869	100.0	99.0	0.0	0	0	0.0	0.0	0.0	0	0	0.0	0.0	0.0
エール支援創業	0	0	0.0	0.0	0.0	0	0	0.0	0.0	0.0	0	0	0.0	0.0	0.0	0	0	0.0	0.0	0.0	10	55404	100.0	91.0	0.0	0	0	0.0	0.0	0.0	0	0	0.0	0.0	0.0
エールウーマン	4	7730	400.0	309.2	0.1	4	7730	400.0	309.2	0.0	3	5900	300.0	236.0	0.1	3	5900	300.0	236.0	0.0	13	20838	118.2	96.3	0.0	0	0	0.0	0.0	0.0	0	0	0.0	0.0	0.0
S創業等	0	0	0.0	0.0	0.0	0	0	0.0	0.0	0.0	0	0	0.0	0.0	0.0	0	0	0.0	0.0	0.0	1	8499	50.0	58.6	0.0	0	0	0.0	0.0	0.0	0	0	0.0	0.0	0.0
S創業	0	0	0.0	0.0	0.0	1	18500	25.0	125.9	0.1	0	0	0.0	0.0	0.0	1	18500	25.0	125.9	0.1	19	85858	172.7	162.4	0.1	0	0	0.0	0.0	0.0	0	0	0.0	0.0	0.0
S創業特別	0	0	0.0	0.0	0.0	0	0	0.0	0.0	0.0	0	0	0.0	0.0	0.0	0	0	0.0	0.0	0.0	5	16312	250.0	539.2	0.0	0	0	0.0	0.0	0.0	0	0	0.0	0.0	0.0
S創業等特割引	0	0	0.0	0.0	0.0	0	0	0.0	0.0	0.0	0	0	0.0	0.0	0.0	0	0	0.0	0.0	0.0	1	4245	100.0	88.2	0.0	0	0	0.0	0.0	0.0	0	0	0.0	0.0	0.0
S創業特割引	0	0	0.0	0.0	0.0	0	0	0.0	0.0	0.0	0	0	0.0	0.0	0.0	0	0	0.0	0.0	0.0	1	8490	100.0	88.2	0.0	0	0	0.0	0.0	0.0	0	0	0.0	0.0	0.0
* 甲信マックス	0	0	0.0	0.0	0.0	0	0	0.0	0.0	0.0	0	0	0.0	0.0	0.0	0	0	0.0	0.0	0.0	8	144842	0.0	0.0	0.1	0	0	0.0	0.0	0.0	0	0	0.0	0.0	0.0
* Nプレミアム	0	0	0.0	0.0	0.0	0	0	0.0	0.0	0.0	0	0	0.0	0.0	0.0	0	0	0.0	0.0	0.0	55	797003	0.0	0.0	0.6	0	0	0.0	0.0	0.0	0	0	0.0	0.0	0.0
* メガ	0	0	0.0	0.0	0.0	0	0	0.0	0.0	0.0	0	0	0.0	0.0	0.0	0	0	0.0	0.0	0.0	1	88338	0.0	0.0	0.1	0	0	0.0	0.0	0.0	0	0	0.0	0.0	0.0
* エクスパンド	0	0	0.0	0.0	0.0	0	0	0.0	0.0	0.0	0	0	0.0	0.0	0.0	0	0	0.0	0.0	0.0	2	74740	0.0	0.0	0.1	0	0	0.0	0.0	0.0	0	0	0.0	0.0	0.0
* 山信タッグ	0	0	0.0	0.0	0.0	0	0	0.0	0.0	0.0	0	0	0.0	0.0	0.0	0	0	0.0	0.0	0.0	2	44496	0.0	0.0	0.0	0	0	0.0	0.0	0.0	0	0	0.0	0.0	0.0
* 山信タッグ割	0	0	0.0	0.0	0.0	0	0	0.0	0.0	0.0	0	0	0.0	0.0	0.0	0	0	0.0	0.0	0.0	1	7770	0.0	0.0	0.0	0	0	0.0	0.0	0.0	0	0	0.0	0.0	0.0

業種中分類別保証状況

(令和 1 年 7 月現在)

部署：総括

(単位：千円)

業種中分類	当月中保証申込					当年度中保証申込					当月中保証承諾					当年度中保証承諾					保証債務残高					当月中代位弁済					当年度中代位弁済				
	件数	金額	前年比		構成比	件数	金額	前年比		構成比	件数	金額	前年比		構成比	件数	金額	前年比		構成比	件数	金額	前年比		構成比	件数	金額	前年比		構成比					
			件数	金額				件数	金額				件数	金額				件数	金額				件数	金額				件数	金額		件数	金額	件数	金額	
合計	578	6599992	137.3	135.1	100.0	1983	20287093	121.7	113.1	100.0	567	6311592	137.3	131.3	100.0	1904	19201522	123.2	112.3	100.0	16050	126074742	93.3	99.5	100.0	26	72964	200.0	32.6	100.0	70	436193	120.7	106.2	100.0
農業	1	2000	0.0	0.0	0.0	4	12880	133.3	214.7	0.1	1	2000	0.0	0.0	0.0	4	12880	133.3	214.7	0.1	24	50146	109.1	122.3	0.0	0	0	0.0	0.0	0.0	0	0	0.0	0.0	0.0
林業	0	0	0.0	0.0	0.0	3	85000	150.0	303.6	0.4	0	0	0.0	0.0	0.0	3	85000	300.0	566.7	0.4	24	511974	88.9	105.9	0.4	0	0	0.0	0.0	0.0	0	0	0.0	0.0	0.0
鉱業、採石業、砂利採取業	1	5000	0.0	0.0	0.1	1	5000	33.3	11.9	0.0	1	5000	0.0	0.0	0.1	1	5000	33.3	11.9	0.0	39	440659	97.5	91.1	0.3	0	0	0.0	0.0	0.0	0	0	0.0	0.0	0.0
総合工事業	58	833100	131.8	137.5	12.6	193	2729662	111.6	101.0	13.5	59	843440	118.0	114.4	13.4	186	2636562	112.7	104.8	13.7	1659	16431252	91.5	100.7	13.0	6	30009	600.0	153.6	41.1	14	89361	350.0	207.5	20.5
職別工事業	36	203390	100.0	71.6	3.1	176	958540	123.1	79.5	4.7	38	201390	97.4	69.7	3.2	173	924840	125.4	78.4	4.8	1269	6374723	96.4	101.1	5.1	3	7601	0.0	0.0	10.4	3	7601	300.0	259.6	1.7
設備工事業	42	309700	200.0	152.6	4.7	107	717370	140.8	119.4	3.5	39	244450	205.3	207.2	3.9	104	646370	148.6	129.8	3.4	808	4753589	89.8	100.7	3.8	5	8767	0.0	0.0	12.0	6	17062	150.0	192.0	3.9
食料品製造業	11	103751	183.3	56.6	1.6	36	542911	112.5	76.5	2.7	8	99151	133.3	52.9	1.6	31	506811	103.3	71.5	2.6	327	4085129	89.6	99.6	3.2	0	0	0.0	0.0	0.0	0	0	0.0	0.0	0.0
飲料・たばこ・飼料製造業	3	90000	150.0	600.0	1.4	8	219500	133.3	105.5	1.1	3	90000	150.0	600.0	1.4	8	217000	133.3	104.3	1.1	78	1270448	96.3	92.6	1.0	0	0	0.0	0.0	0.0	0	0	0.0	0.0	0.0
繊維工業	9	176700	75.0	92.2	2.7	28	351000	90.3	84.5	1.7	8	171700	66.7	92.0	2.7	27	346000	87.1	84.3	1.8	203	1516802	84.6	90.8	1.2	0	0	0.0	0.0	0.0	0	0	0.0	0.0	0.0
木材木製品製造業	1	1000	0.0	0.0	0.0	5	68500	62.5	48.7	0.3	1	1000	0.0	0.0	0.0	5	68500	71.4	59.2	0.4	36	395588	64.3	95.9	0.3	0	0	0.0	0.0	0.0	0	0	0.0	0.0	0.0
家具・装備品製造業	1	4000	0.0	0.0	0.1	5	28000	83.3	149.7	0.1	1	4000	0.0	0.0	0.1	5	28000	83.3	149.7	0.1	74	247555	91.4	69.3	0.2	0	0	0.0	0.0	0.0	0	0	0.0	0.0	0.0
パルプ・紙・紙加工品製造業	4	46900	200.0	188.4	0.7	9	182900	300.0	495.7	0.9	4	46900	400.0	957.1	0.7	9	182900	450.0	1082.2	1.0	44	518232	83.0	105.9	0.4	0	0	0.0	0.0	0.0	0	0	0.0	0.0	0.0
印刷・同関連業	3	7900	300.0	395.0	0.1	15	115500	214.3	189.0	0.6	3	7900	300.0	395.0	0.1	15	115500	214.3	213.5	0.6	88	613481	95.7	103.0	0.5	0	0	0.0	0.0	0.0	0	0	0.0	0.0	0.0
化学工業	0	0	0.0	0.0	0.0	1	20000	100.0	100.0	0.1	0	0	0.0	0.0	0.0	1	20000	50.0	9.1	0.1	15	446859	107.1	96.8	0.4	0	0	0.0	0.0	0.0	0	0	0.0	0.0	0.0
プラスチック製品製造業	9	172090	0.0	0.0	2.6	29	331170	126.1	162.2	1.6	9	172090	0.0	0.0	2.7	29	326170	126.1	160.1	1.7	211	2028209	90.2	99.6	1.6	0	0	0.0	0.0	0.0	0	0	0.0	0.0	0.0
ゴム製品製造業	1	4000	100.0	166.7	0.1	2	5500	100.0	161.8	0.0	0	0	0.0	0.0	0.0	1	1500	50.0	44.1	0.0	20	135485	90.9	85.0	0.1	0	0	0.0	0.0	0.0	0	0	0.0	0.0	0.0
なめし革・同製品・毛皮製造	0	0	0.0	0.0	0.0	1	5000	0.0	0.0	0.0	0	0	0.0	0.0	0.0	1	5000	0.0	0.0	0.0	1	5000	50.0	45.2	0.0	0	0	0.0	0.0	0.0	0	0	0.0	0.0	0.0
窯業・土石製品製造業	2	96500	200.0	125.7	1.5	6	164000	150.0	103.9	0.8	2	96500	200.0	125.7	1.5	6	164000	150.0	103.9	0.9	95	1228675	95.0	98.1	1.0	0	0	0.0	0.0	0.0	0	0	0.0	0.0	0.0
鉄鋼業	1	500	0.0	0.0	0.0	2	1250	100.0	3.5	0.0	1	500	0.0	0.0	0.0	2	1250	200.0	41.7	0.0	25	614977	119.0	113.1	0.5	0	0	0.0	0.0	0.0	0	0	0.0	0.0	0.0
非鉄金属製造業	3	14000	0.0	0.0	0.2	6	99000	200.0	471.4	0.5	3	14000	0.0	0.0	0.2	7	119000	175.0	383.9	0.6	61	646583	85.9	93.6	0.5	0	0	0.0	0.0	0.0	0	0	0.0	0.0	0.0
金属製品製造業	8	50700	200.0	78.0	0.8	30	329400	111.1	108.0	1.6	8	48700	200.0	108.2	0.8	29	317400	111.5	115.8	1.7	267	2580828	94.7	107.9	2.0	0	0	0.0	0.0	0.0	0	0	0.0	0.0	0.0
はん用機械器具製造業	1	10000	33.3	52.1	0.2	4	26000	66.7	42.8	0.1	2	20000	66.7	104.2	0.3	4	26000	66.7	42.8	0.1	38	250775	100.0	109.6	0.2	0	0	0.0	0.0	0.0	2	3381	0.0	0.0	0.8
生産用機械器具製造業	5	41000	55.6	28.1	0.6	18	142600	100.0	56.7	0.7	4	31000	66.7	41.4	0.5	18	142400	112.5	66.1	0.7	258	2620684	86.9	94.8	2.1	0	0	0.0	0.0	0.0	0	0	0.0	0.0	0.0
業務用機械器具製造業	6	149500	600.0	1868.8	2.3	8	174300	200.0	917.4	0.9	5	134500	500.0	1681.3	2.1	7	159300	175.0	838.4	0.8	65	656573	72.2	92.4	0.5	0	0	0.0	0.0	0.0	0	0	0.0	0.0	0.0
電子・デバイス・回路製造業	5	60500	166.7	113.9	0.9	17	218000	188.9	250.3	1.1	5	59500	166.7	112.1	0.9	17	217000	188.9	249.1	1.1	126	1095902	74.1	86.3	0.9	0	0	0.0	0.0	0.0	0	0	0.0	0.0	0.0
電気機械器具製造業	2	33000	66.7	50.8	0.5	5	48600	71.4	47.5	0.2	2	33000	66.7	50.8	0.5	5	48600	71.4	47.5	0.3	61	667516	87.1	91.6	0.5	0	0	0.0	0.0	0.0	0	0	0.0	0.0	0.0
情報通信機械器具製造業	0	0	0.0	0.0	0.0	1	2000	0.0	0.0	0.0	1	2000	0.0	0.0	0.0	1	2000	0.0	0.0	0.0	6	41448	75.0	84.0	0.0	0	0	0.0	0.0	0.0	0	0	0.0	0.0	0.0
輸送用機械器具製造業	1	10000	100.0	100.0	0.2	6	40600	75.0	38.0	0.2	1	10000	50.0	33.3	0.2	6	40600	75.0	38.0	0.2	92	1197112	89.3	103.4	0.9	0	0	0.0	0.0	0.0	0	0	0.0	0.0	0.0
その他の製造業	34	709630	226.7	241.0	10.8	101	1388300	136.5	167.5	6.8	30	656230	200.0	224.2	10.4	93	1209000	129.2	155.8	6.3	681	5668964	92.5	102.7	4.5	1	7763	0.0	0.0	10.6	4	92173	0.0	0.0	21.1
電気業	2	24000	0.0	0.0	0.4	8	102900	400.0	428.8	0.5	2	24000	0.0	0.0	0.4	8	101788	400.0	424.1	0.5	230	1986304	104.1	91.5	1.6	0	0	0.0	0.0	0.0	0	0	0.0	0.0	0.0
ガス業	0	0	0.0	0.0	0.0	0	0	0.0	0.0	0.0	0	0	0.0	0.0	0.0	0	0	0.0	0.0	0.0	1	6475	100.0	72.7	0.0	0	0	0.0	0.0	0.0	0	0	0.0	0.0	0.0
放送業	0	0	0.0	0.0	0.0	1	20000	0.0	0.0	0.1	0	0	0.0	0.0	0.0	1	20000	0.0	0.0	0.1	6	121120	85.7	89.8	0.1	0	0	0.0	0.0	0.0	0	0	0.0	0.0	0.0
情報サービス業	3	13000	150.0	130.0	0.2	7	62000	63.6	48.1	0.3	3	13000	100.0	100.0	0.2	7	62000	63.6	48.1	0.3	59	560298	81.9	81.8	0.4	0	0	0.0	0.0	0.0	0	0	0.0	0.0	0.0
インターネットサービス業	1	5000	0.0	0.0	0.1	2	25000	100.0	217.4	0.1	0	0	0.0	0.0	0.0	1	20000	50.0	173.9	0.1	16	281665	94.1	106.9	0.2	0	0	0.0	0.0	0.0	0	0	0.0	0.0	0.0

業種中分類別保証状況

(令和 1 年 7 月現在)

部署：総括

(単位：千円)

業種中分類	当月中保証申込					当年度中保証申込					当月中保証承諾					当年度中保証承諾					保証債務残高					当月中代位弁済					当年度中代位弁済				
	件数	金額	前年比		構成比	件数	金額	前年比		構成比	件数	金額	前年比		構成比	件数	金額	前年比		構成比	件数	金額	前年比		構成比	件数	金額	前年比		構成比	件数	金額	前年比		構成比
			件数	金額				件数	金額				件数	金額				件数	金額				件数	金額				件数	金額				件数	金額	
映像・音声・文字情報制作	2	14500	200.0	187.6	0.2	5	37500	250.0	366.6	0.2	3	29500	0.0	0.0	0.5	5	37500	500.0	1500.0	0.2	41	230733	89.1	94.2	0.2	0	0	0.0	0.0	0.0	0	0	0.0	0.0	0.0
鉄道業	0	0	0.0	0.0	0.0	0	0	0.0	0.0	0.0	0	0	0.0	0.0	0.0	0	0	0.0	0.0	0.0	6	135368	150.0	128.5	0.1	0	0	0.0	0.0	0.0	0	0	0.0	0.0	0.0
道路旅客運送業	3	99000	0.0	0.0	1.5	10	188000	125.0	298.9	0.9	3	99000	300.0	2200.0	1.6	10	188000	125.0	298.9	1.0	116	1175192	95.9	95.8	0.9	0	0	0.0	0.0	0.0	0	0	0.0	0.0	0.0
道路貨物運送業	15	209100	93.8	141.9	3.2	55	782530	157.1	152.0	3.9	19	238500	118.8	170.3	3.8	52	665330	167.7	145.1	3.5	472	4766198	94.8	102.8	3.8	0	0	0.0	0.0	0.0	0	0	0.0	0.0	0.0
倉庫業	2	26400	100.0	123.4	0.4	2	26400	100.0	123.4	0.1	2	26400	100.0	123.4	0.4	2	26400	100.0	123.4	0.1	11	103263	100.0	90.8	0.1	0	0	0.0	0.0	0.0	0	0	0.0	0.0	0.0
運輸に附帯するサービス業	0	0	0.0	0.0	0.0	0	0	0.0	0.0	0.0	0	0	0.0	0.0	0.0	0	0	0.0	0.0	0.0	4	23547	100.0	84.1	0.0	0	0	0.0	0.0	0.0	0	0	0.0	0.0	0.0
各種商品卸売業	0	0	0.0	0.0	0.0	0	0	0.0	0.0	0.0	0	0	0.0	0.0	0.0	0	0	0.0	0.0	0.0	8	69460	88.9	94.2	0.1	0	0	0.0	0.0	0.0	0	0	0.0	0.0	0.0
繊維・衣服等卸売業	0	0	0.0	0.0	0.0	7	71100	116.7	101.1	0.4	0	0	0.0	0.0	0.0	6	68100	120.0	101.2	0.4	72	830743	90.0	102.3	0.7	0	0	0.0	0.0	0.0	0	0	0.0	0.0	0.0
飲食料品卸売業	18	466500	112.5	118.7	7.1	66	1272580	126.9	163.4	6.3	17	451500	106.3	129.9	7.2	65	1172580	130.0	161.0	6.1	414	4387492	93.2	101.7	3.5	0	0	0.0	0.0	0.0	8	71074	800.0	833.5	16.3
建築材・鉱物・金属材卸売業	2	7600	50.0	33.0	0.1	18	324700	58.1	59.0	1.6	1	5000	33.3	27.8	0.1	20	492100	71.4	97.5	2.6	268	3306325	86.7	93.6	2.6	0	0	0.0	0.0	0.0	4	14852	80.0	71.0	3.4
機械器具卸売業	14	221500	175.0	255.8	3.4	32	478300	139.1	185.7	2.4	12	168800	200.0	214.8	2.7	30	425600	150.0	174.0	2.2	248	2488095	97.3	101.1	2.0	0	0	0.0	0.0	0.0	0	0	0.0	0.0	0.0
その他の卸売業	34	493000	103.0	127.8	7.5	140	2111350	116.7	104.7	10.4	35	476950	100.0	107.8	7.6	135	2032850	115.4	100.3	10.6	883	10604561	94.3	97.2	8.4	1	3930	33.3	5.9	5.4	2	18779	50.0	22.5	4.3
各種商品小売業	0	0	0.0	0.0	0.0	3	55000	150.0	500.0	0.3	1	15000	0.0	0.0	0.2	3	55000	150.0	500.0	0.3	21	222857	87.5	87.9	0.2	0	0	0.0	0.0	0.0	0	0	0.0	0.0	0.0
織物・衣服・身の回り品小売	6	25700	100.0	72.4	0.4	31	290600	114.8	140.8	1.4	6	27700	100.0	37.7	0.4	30	289600	120.0	144.9	1.5	228	1772882	90.1	103.7	1.4	0	0	0.0	0.0	0.0	0	0	0.0	0.0	0.0
飲食料品小売業	13	73658	130.0	67.6	1.1	54	326708	110.2	80.3	1.6	11	99828	122.2	102.9	1.6	51	322378	110.9	83.0	1.7	482	2170987	90.4	92.3	1.7	0	0	0.0	0.0	0.0	0	0	0.0	0.0	0.0
機械器具小売業	17	176000	85.0	90.6	2.7	63	713500	85.1	120.6	3.5	18	110000	105.9	114.3	1.7	59	596500	84.3	120.5	3.1	606	4539120	96.2	103.9	3.6	1	2221	0.0	0.0	3.0	2	9441	0.0	0.0	2.2
その他の小売業	21	238200	131.3	128.3	3.6	93	809490	152.5	117.5	4.0	20	224700	111.1	94.8	3.6	92	793990	155.9	118.4	4.1	820	6220084	93.2	93.9	4.9	0	0	0.0	0.0	0.0	0	0	0.0	0.0	0.0
保険業	1	1000	100.0	20.0	0.0	1	1000	33.3	11.1	0.0	1	1000	100.0	20.0	0.0	1	1000	33.3	11.1	0.0	30	76398	75.0	88.8	0.1	0	0	0.0	0.0	0.0	0	0	0.0	0.0	0.0
不動産取引業	2	36500	50.0	62.7	0.6	10	270000	125.0	204.2	1.3	2	36500	50.0	50.6	0.6	11	275000	183.3	241.4	1.4	70	589479	109.4	106.7	0.5	0	0	0.0	0.0	0.0	0	0	0.0	0.0	0.0
不動産賃貸業・管理業	10	27470	500.0	274.7	0.4	25	117660	250.0	178.6	0.6	8	19000	400.0	190.0	0.3	22	106690	220.0	162.0	0.6	166	1004126	111.4	134.7	0.8	0	0	0.0	0.0	0.0	0	0	0.0	0.0	0.0
物品賃貸業	9	86850	180.0	520.7	1.3	11	93450	122.2	232.0	0.5	8	81800	200.0	681.7	1.3	10	88400	125.0	248.3	0.5	86	507332	103.6	129.0	0.4	0	0	0.0	0.0	0.0	0	0	0.0	0.0	0.0
専門サービス業	2	11500	22.2	26.8	0.2	16	44100	76.2	65.5	0.2	2	11500	20.0	29.1	0.2	16	44100	80.0	77.2	0.2	181	447868	93.3	98.6	0.4	0	0	0.0	0.0	0.0	0	0	0.0	0.0	0.0
広告業	1	10000	0.0	0.0	0.2	4	32000	0.0	0.0	0.2	1	10000	0.0	0.0	0.2	4	31900	0.0	0.0	0.2	20	110001	87.0	188.4	0.1	0	0	0.0	0.0	0.0	0	0	0.0	0.0	0.0
技術サービス業	10	34490	166.7	25.9	0.5	35	223090	120.7	62.7	1.1	12	75490	240.0	58.1	1.2	36	225090	128.6	63.8	1.2	223	1388659	98.7	103.5	1.1	0	0	0.0	0.0	0.0	0	0	0.0	0.0	0.0
宿泊業	12	195860	109.1	72.0	3.0	47	498610	104.4	103.6	2.5	13	221300	108.3	80.9	3.5	44	469210	107.3	106.1	2.4	438	3044029	90.7	94.9	2.4	0	0	0.0	0.0	0.0	4	38279	200.0	34.1	8.8
飲食店	41	180600	186.4	321.9	2.7	138	542669	145.3	144.5	2.7	37	163550	185.0	310.9	2.6	128	489390	137.6	130.2	2.5	1051	3754336	96.0	101.8	3.0	3	4028	0.0	0.0	5.5	13	63549	185.7	318.7	14.6
持帰り配達飲食サービス業	6	12830	200.0	171.1	0.2	13	30320	130.0	93.6	0.1	3	8000	150.0	133.3	0.1	10	25490	111.1	82.5	0.1	70	255878	127.3	117.7	0.2	0	0	0.0	0.0	0.0	0	0	0.0	0.0	0.0
洗濯・理容・美容・浴場業	20	30200	500.0	243.5	0.5	60	103200	214.3	86.0	0.5	22	19600	440.0	70.3	0.3	58	90600	232.0	90.2	0.5	357	1068534	101.4	100.9	0.8	0	0	0.0	0.0	0.0	0	0	0.0	0.0	0.0
その他生活関連サービス業	3	48500	75.0	359.3	0.7	14	104590	140.0	53.3	0.5	3	48500	100.0	100.0	0.8	14	104590	175.0	54.7	0.5	101	825839	98.1	107.1	0.7	0	0	0.0	0.0	0.0	0	0	0.0	0.0	0.0
娯楽業	3	91000	50.0	147.2	1.4	15	192550	107.1	143.3	0.9	4	96000	57.1	133.7	1.5	11	175200	78.6	130.7	0.9	99	1018964	98.0	97.5	0.8	0	0	0.0	0.0	0.0	0	0	0.0	0.0	0.0
学校教育	0	0	0.0	0.0	0.0	0	0	0.0	0.0	0.0	0	0	0.0	0.0	0.0	0	0	0.0	0.0	0.0	3	2270	100.0	50.8	0.0	0	0	0.0	0.0	0.0	0	0	0.0	0.0	0.0
その他の教育、学習支援業	3	17500	100.0	184.2	0.3	10	43500	76.9	103.8	0.2	3	13500	300.0	540.0	0.2	9	37000	81.8	112.5	0.2	96	262066	109.1	100.6	0.2	0	0	0.0	0.0	0.0	0	0	0.0	0.0	0.0
医療業	11	85950	110.0	78.6	1.3	34	269250	79.1	75.1	1.3	14	153350	140.0	176.6	2.4	35	273750	83.3	83.3	1.4	300	2417453	95.8	101.7	1.9	5	7651	0.0	0.0	10.5	6	8645	0.0	0.0	2.0
保険衛生	0	0	0.0	0.0	0.0	1	3000	0.0	0.0	0.0	0	0	0.0	0.0	0.0	1	3000	0.0	0.0	0.0	2	8128	100.0	89.0	0.0	0	0	0.0	0.0	0.0	0	0	0.0	0.0	0.0
社会保険・社会福祉・介護	12	129423	171.4	331.9	2.0	26	286923	86.7	91.3	1.4	13	121423	185.7	311.3	1.9	25	277923	83.3	88.4	1.4	237	1689523	106.8	124.5	1.3	0	0	0.0	0.0	0.0	0	0	0.0	0.0	0.0

市区町村別保証状況

(令和 1 年 7 月現在)

部署：総括

(単位：千円)

市区町村	当月中保証申込					当年度中保証申込					当月中保証承諾					当年度中保証承諾					保証債務残高					当月中代位弁済					当年度中代位弁済				
	件数	金額	前年比		構成比	件数	金額	前年比		構成比	件数	金額	前年比		構成比	件数	金額	前年比		構成比	件数	金額	前年比		構成比	件数	金額	前年比		構成比					
			件数	金額				件数	金額				件数	金額				件数	金額				件数	金額				件数	金額		件数	金額	件数	金額	
合計	578	6599992	137.3	135.1	100.0	1983	20287093	121.7	113.1	100.0	567	6311592	137.3	131.3	100.0	1904	19201522	123.2	112.3	100.0	16050	126074742	93.3	99.5	100.0	26	72964	200.0	32.6	100.0	70	436193	120.7	106.2	100.0
甲府市	162	2347670	150.0	146.8	35.6	544	6566470	119.6	105.6	32.4	156	2198420	156.0	149.8	34.8	509	6160130	119.5	105.3	32.1	4199	39796746	94.0	100.0	31.6	0	0	0.0	0.0	0.0	16	129521	145.5	154.2	29.7
富士吉田市	30	242060	115.4	145.8	3.7	113	795060	102.7	93.4	3.9	31	251500	129.2	163.6	4.0	115	834860	105.5	102.7	4.3	1256	7162118	91.1	93.3	5.7	1	7763	50.0	153.9	10.6	4	92173	57.1	516.4	21.1
都留市	16	137390	64.0	44.5	2.1	91	823870	104.6	98.9	4.1	16	116240	57.1	38.3	1.8	90	807320	104.7	100.7	4.2	746	5171878	92.0	95.4	4.1	1	994	0.0	0.0	1.4	4	5787	0.0	0.0	1.3
山梨市	16	97830	94.1	66.6	1.5	74	783430	112.1	118.0	3.9	19	140730	111.8	65.5	2.2	71	762630	120.3	130.4	4.0	566	4192747	90.7	102.2	3.3	0	0	0.0	0.0	0.0	0	0	0.0	0.0	0.0
大月市	25	181700	156.3	197.5	2.8	55	454840	110.0	162.1	2.2	23	123200	135.3	129.7	2.0	52	386240	104.0	137.6	2.0	516	3706284	95.9	101.5	2.9	0	0	0.0	0.0	0.0	1	994	100.0	5.1	0.2
韭崎市	13	249800	260.0	287.1	3.8	51	477500	159.4	166.9	2.4	12	234800	240.0	602.1	3.7	46	435450	143.8	173.4	2.3	459	3431544	95.0	105.1	2.7	3	3521	0.0	0.0	4.8	3	3521	0.0	0.0	0.8
南アルプス市	37	521241	115.6	116.6	7.9	108	1390181	113.7	110.9	6.9	38	503991	108.6	95.1	8.0	104	1282181	111.8	103.9	6.7	929	7712114	94.5	101.9	6.1	1	2221	0.0	0.0	3.0	1	2221	25.0	16.2	0.5
北杜市	30	168700	120.0	67.6	2.6	93	753740	101.1	97.9	3.7	31	236640	124.0	91.9	3.7	89	692328	106.0	76.7	3.6	912	6083691	97.3	98.1	4.8	0	0	0.0	0.0	0.0	2	3381	40.0	51.2	0.8
甲斐市	37	369580	160.9	151.7	5.6	142	1562670	146.4	128.8	7.7	30	331580	125.0	141.5	5.3	136	1511370	149.5	130.1	7.9	1106	8508390	93.1	103.6	6.7	6	11629	0.0	0.0	15.9	8	37339	0.0	0.0	8.6
笛吹市	52	550581	136.8	149.4	8.3	181	1684561	138.2	117.4	8.3	52	434551	162.5	172.7	6.9	170	1480431	141.7	117.1	7.7	1175	9852263	95.1	99.8	7.8	1	3930	0.0	0.0	5.4	5	9664	71.4	35.2	2.2
上野原市	13	232200	216.7	414.6	3.5	47	508440	195.8	213.1	2.5	11	211200	183.3	377.1	3.3	45	487440	195.7	207.3	2.5	338	2899950	86.9	96.3	2.3	0	0	0.0	0.0	0.0	0	0	0.0	0.0	0.0
甲州市	22	224000	220.0	540.0	3.4	62	558560	147.6	153.2	2.8	25	241500	357.1	912.0	3.8	64	626060	177.8	194.4	3.3	547	4057041	89.7	97.2	3.2	6	30009	600.0	351.9	41.1	13	94675	650.0	1062.8	21.7
中央市	22	227790	157.1	138.1	3.5	54	687562	101.9	97.1	3.4	25	296790	156.3	123.1	4.7	57	696562	109.6	100.2	3.6	483	4245422	90.6	97.8	3.4	2	5246	200.0	171.1	7.2	2	5246	200.0	171.1	1.2
西八代郡 市川三郷町	13	68000	130.0	68.4	1.0	35	310430	129.6	127.4	1.5	13	78500	130.0	77.0	1.2	32	305430	123.1	127.4	1.6	199	2142470	97.1	109.3	1.7	0	0	0.0	0.0	0.0	0	0	0.0	0.0	0.0
南巨摩郡 増穂町	0	0	0.0	0.0	0.0	0	0	0.0	0.0	0.0	0	0	0.0	0.0	0.0	0	0	0.0	0.0	0.0	13	14227	56.5	26.6	0.0	0	0	0.0	0.0	0.0	0	0	0.0	0.0	0.0
南巨摩郡 鯉沢町	0	0	0.0	0.0	0.0	0	0	0.0	0.0	0.0	0	0	0.0	0.0	0.0	0	0	0.0	0.0	0.0	8	66104	61.5	84.8	0.1	0	0	0.0	0.0	0.0	0	0	0.0	0.0	0.0
南巨摩郡 早川町	0	0	0.0	0.0	0.0	3	7800	37.5	13.0	0.0	0	0	0.0	0.0	0.0	3	7800	37.5	13.0	0.0	31	229084	81.6	88.1	0.2	0	0	0.0	0.0	0.0	0	0	0.0	0.0	0.0
南巨摩郡 身延町	10	50000	142.9	85.5	0.8	42	254000	127.3	70.3	1.3	11	52000	220.0	125.3	0.8	43	255000	153.6	84.7	1.3	275	2011232	92.3	106.8	1.6	0	0	0.0	0.0	0.0	0	0	0.0	0.0	0.0
南巨摩郡 南部町	1	4000	0.0	0.0	0.1	8	40500	100.0	46.5	0.2	0	0	0.0	0.0	0.0	7	36500	87.5	41.9	0.2	95	598102	96.9	109.6	0.5	0	0	0.0	0.0	0.0	0	0	0.0	0.0	0.0
南巨摩郡 富士川町	11	255900	122.2	136.9	3.9	36	540600	116.1	125.0	2.7	11	255900	110.0	133.4	4.1	37	542600	123.3	127.8	2.8	285	2200101	95.3	93.1	1.7	0	0	0.0	0.0	0.0	0	0	0.0	0.0	0.0
中巨摩郡 昭和町	19	192400	146.2	160.7	2.9	69	880500	121.1	127.5	4.3	12	146400	85.7	117.4	2.3	62	761000	110.7	118.6	4.0	487	5066239	91.5	105.0	4.0	0	0	0.0	0.0	0.0	2	5742	33.3	7.7	1.3
南都留郡 道志村	2	30000	200.0	600.0	0.5	9	64600	180.0	326.3	0.3	1	20000	100.0	400.0	0.3	8	54400	160.0	274.7	0.3	54	206552	103.8	97.2	0.2	0	0	0.0	0.0	0.0	0	0	0.0	0.0	0.0
南都留郡 西桂町	1	4000	50.0	29.6	0.1	8	48410	400.0	358.6	0.2	1	4000	50.0	29.6	0.1	8	48410	400.0	358.6	0.3	63	319244	92.6	99.3	0.3	0	0	0.0	0.0	0.0	0	0	0.0	0.0	0.0
南都留郡 忍野村	10	60500	166.7	153.2	0.9	35	238080	116.7	112.0	1.2	9	57500	128.6	132.2	0.9	34	235080	113.3	110.6	1.2	269	1454555	94.4	91.1	1.2	0	0	0.0	0.0	0.0	0	0	0.0	0.0	0.0
南都留郡 山中湖村	11	59000	84.6	59.3	0.9	36	220389	97.3	103.0	1.1	12	78000	92.3	73.2	1.2	35	205200	97.2	95.7	1.1	298	1346972	91.4	99.2	1.1	0	0	0.0	0.0	0.0	0	0	0.0	0.0	0.0
南都留郡 鳴沢村	3	10500	0.0	0.0	0.2	7	21800	350.0	242.2	0.1	3	10500	0.0	0.0	0.2	7	21800	350.0	242.2	0.1	58	440993	87.9	86.6	0.3	0	0	0.0	0.0	0.0	0	0	0.0	0.0	0.0
南都留郡 富士河口湖町	21	310950	161.5	108.3	4.7	77	602400	148.1	134.8	3.0	24	283450	184.6	98.5	4.5	77	554600	151.0	124.7	2.9	662	3087848	93.6	93.6	2.4	5	7651	0.0	0.0	10.5	7	37756	0.0	0.0	8.7
北都留郡 小菅村	1	4200	100.0	210.0	0.1	3	10700	75.0	35.1	0.1	1	4200	0.0	0.0	0.1	3	10700	100.0	37.5	0.1	14	52860	100.0	75.1	0.0	0	0	0.0	0.0	0.0	2	8174	0.0	0.0	1.9
北都留郡 丹波山村	0	0	0.0	0.0	0.0	0	0	0.0	0.0	0.0	0	0	0.0	0.0	0.0	0	0	0.0	0.0	0.0	6	17173	120.0	82.9	0.0	0	0	0.0	0.0	0.0	0	0	0.0	0.0	0.0
圏外	0	0	0.0	0.0	0.0	0	0	0.0	0.0	0.0	0	0	0.0	0.0	0.0	0	0	0.0	0.0	0.0	1	798	100.0	44.6	0.0	0	0	0.0	0.0	0.0	0	0	0.0	0.0	0.0

金融機関店舗別保証先数<令和元年7月末>

(単位:先)

順位	金融機関名	支店名	企業者数
1	山梨中央銀行	河口湖支店	180
2	山梨中央銀行	吉田支店	171
3	甲府信用金庫	南支店	155
4	都留信用組合	河口湖支店	134
5	山梨中央銀行	青沼支店	133
6	甲府信用金庫	本店	130
7	山梨中央銀行	韭崎支店	119
8	山梨中央銀行	長坂支店	118
9	山梨中央銀行	貢川支店	114
9	山梨中央銀行	大月支店	114
11	甲府信用金庫	緑町支店	112
12	山梨中央銀行	都留支店	108
13	山梨中央銀行	城南支店	107
13	山梨中央銀行	日下部支店	107
15	山梨県民信用組合	青沼支店	106
16	甲府信用金庫	西支店	104
17	商工組合中央金庫	甲府支店	101
18	甲府信用金庫	長坂支店	97
18	山梨中央銀行	青柳支店	97
20	甲府信用金庫	塩山支店	95
20	山梨中央銀行	塩山支店	95
20	山梨中央銀行	石和支店	95
23	山梨信用金庫	富士吉田支店	94
24	山梨信用金庫	小笠原支店	93
25	山梨中央銀行	敷島支店	92
25	都留信用組合	上野原支店	92
25	都留信用組合	大月支店	92
28	山梨信用金庫	南支店	91
29	都留信用組合	小立支店	90
30	甲府信用金庫	白根支店	89
30	都留信用組合	忍野支店	89
32	山梨中央銀行	南支店	87
33	甲府信用金庫	大里支店	86
34	都留信用組合	本店	84
35	甲府信用金庫	加納岩支店	83
36	山梨信用金庫	石和支店	82
37	みずほ銀行	甲府支店	80
37	りそな銀行	甲府支店	80
37	山梨中央銀行	昭和支店	80
40	山梨中央銀行	小笠原支店	79
40	山梨中央銀行	湯村支店	79
42	都留信用組合	上吉田支店	78
42	都留信用組合	平野支店	78
44	山梨県民信用組合	本店	76
45	甲府信用金庫	国母支店	74
45	山梨中央銀行	武田通支店	74
47	甲府信用金庫	笛吹支店	73
48	山梨中央銀行	上野原支店	72
48	山梨中央銀行	白根支店	72
50	山梨中央銀行	国母支店	71

順位	金融機関名	支店名	企業者数
50	山梨中央銀行	身延支店	71
50	山梨中央銀行	本店	71
53	甲府信用金庫	朝気支店	70
54	三井住友銀行	甲府支店	69
54	山梨県民信用組合	都留支店	69
54	山梨中央銀行	和戸支店	69
57	山梨中央銀行	後屋支店	68
58	甲府信用金庫	韭崎支店	67
58	甲府信用金庫	竜王南支店	67
58	山梨信用金庫	昭和支店	67
61	山梨中央銀行	小淵沢支店	66
62	都留信用組合	猿橋支店	65
63	甲府信用金庫	櫛形支店	64
63	山梨県民信用組合	鰍沢支店	64
63	山梨中央銀行	市川支店	64
66	山梨県民信用組合	韭崎支店	63
66	山梨中央銀行	御坂支店	63
66	都留信用組合	明見支店	63
69	甲府信用金庫	石和支店	62
69	山梨信用金庫	山梨支店	62
71	甲府信用金庫	田富支店	61
71	山梨信用金庫	谷村支店	61
71	山梨中央銀行	八代支店	61
71	山梨中央銀行	竜王支店	61
71	都留信用組合	山中湖支店	61
71	都留信用組合	谷村支店	61
77	甲府信用金庫	竜王支店	60
77	都留信用組合	竜ヶ丘支店	60
79	山梨県民信用組合	後屋支店	59
79	山梨信用金庫	本店	59
79	山梨中央銀行	山中湖支店	59
82	甲府信用金庫	敷島支店	58
83	山梨県民信用組合	富士吉田支店	57
83	山梨中央銀行	須玉支店	57
83	山梨中央銀行	南竜王支店	57
83	都留信用組合	上谷支店	57
87	山梨信用金庫	河口湖支店	56
87	山梨信用金庫	韭崎支店	56
89	甲府信用金庫	東支店	55
89	山梨県民信用組合	石和支店	55
89	山梨信用金庫	国母支店	55
89	都留信用組合	富士吉田南支店	55
93	甲府信用金庫	湯村支店	54
94	山梨県民信用組合	竜南支店	53
95	甲府信用金庫	北支店	50
95	山梨信用金庫	上野原支店	50
95	都留信用組合	禾生支店	50
95	都留信用組合	新西原支店	50
99	山梨信用金庫	池田支店	49
100	山梨県民信用組合	山梨支店	47

金融機関店舗別保証債務残高<令和元年7月末>

(単位:千円)

順位	金融機関名	支店名	保証残高
1	甲府信用金庫	南支店	3,412,014
2	甲府信用金庫	緑町支店	2,552,534
3	みずほ銀行	甲府支店	2,517,568
4	りそな銀行	甲府支店	2,452,468
5	山梨中央銀行	貢川支店	2,355,144
6	三井住友銀行	甲府支店	2,344,864
7	山梨中央銀行	青沼支店	2,318,049
8	商工組合中央金庫	甲府支店	2,191,945
9	山梨中央銀行	本店	1,936,615
10	山梨中央銀行	大月支店	1,889,347
11	甲府信用金庫	本店	1,829,588
12	山梨中央銀行	青柳支店	1,761,860
13	山梨中央銀行	城南支店	1,746,046
14	山梨中央銀行	国母支店	1,685,628
15	山梨中央銀行	韭崎支店	1,659,284
16	甲府信用金庫	西支店	1,645,464
17	山梨中央銀行	市川支店	1,634,725
18	甲府信用金庫	塩山支店	1,590,986
19	山梨中央銀行	石和支店	1,409,981
20	山梨中央銀行	河口湖支店	1,375,488
21	山梨中央銀行	吉田支店	1,306,254
22	山梨中央銀行	都留支店	1,297,801
23	山梨中央銀行	長坂支店	1,280,001
24	山梨中央銀行	南支店	1,258,977
25	甲府信用金庫	大里支店	1,253,127
26	甲府信用金庫	朝気支店	1,219,502
27	山梨中央銀行	湯村支店	1,217,023
28	山梨中央銀行	日下部支店	1,179,807
29	都留信用組合	上野原支店	1,153,790
30	甲府信用金庫	石和支店	1,143,814
31	甲府信用金庫	韭崎支店	1,126,286
32	山梨中央銀行	塩山支店	1,115,785
33	甲府信用金庫	田富支店	1,104,675
34	山梨中央銀行	白根支店	1,091,990
35	山梨中央銀行	敷島支店	1,088,898
36	甲府信用金庫	長坂支店	1,084,865
37	甲府信用金庫	白根支店	1,083,744
38	甲府信用金庫	加納岩支店	1,051,910
39	山梨信用金庫	小笠原支店	1,044,304
40	山梨中央銀行	上野原支店	1,043,960
41	甲府信用金庫	東支店	1,041,729
42	山梨中央銀行	武田通支店	993,317
43	都留信用組合	忍野支店	992,186
44	山梨中央銀行	流通センター支店	986,607
45	山梨信用金庫	南支店	968,332
46	都留信用組合	河口湖支店	961,415
47	都留信用組合	上吉田支店	945,846
48	山梨中央銀行	昭和支店	936,183
49	山梨中央銀行	南竜王支店	920,995
50	山梨県民信用組合	青沼支店	920,966

順位	金融機関名	支店名	保証残高
51	甲府信用金庫	国母支店	914,064
52	都留信用組合	大月支店	906,559
53	山梨中央銀行	甲府駅前支店	904,135
54	都留信用組合	本店	901,362
55	甲府信用金庫	竜王南支店	889,273
56	山梨県民信用組合	本店	862,765
57	山梨信用金庫	国母支店	839,986
58	山梨信用金庫	昭和支店	836,716
59	山梨信用金庫	韭崎支店	833,494
60	山梨中央銀行	和戸支店	832,568
61	山梨信用金庫	石和支店	829,952
62	山梨信用金庫	塩山支店	816,299
63	山梨信用金庫	本店	813,224
64	甲府信用金庫	敷島支店	802,155
65	甲府信用金庫	櫛形支店	788,912
66	都留信用組合	竜ヶ丘支店	764,411
67	甲府信用金庫	湯村支店	759,670
68	山梨信用金庫	德行支店	751,419
69	甲府信用金庫	笛吹支店	729,450
70	山梨中央銀行	竜王支店	705,683
71	山梨中央銀行	御坂支店	691,854
72	甲府信用金庫	竜王支店	690,579
73	山梨中央銀行	八代支店	677,658
74	山梨中央銀行	小淵沢支店	673,236
75	山梨中央銀行	小笠原支店	663,401
76	都留信用組合	谷村支店	662,524
77	山梨中央銀行	田富支店	662,276
78	山梨信用金庫	富士吉田支店	658,071
79	山梨信用金庫	谷村支店	639,002
80	甲府信用金庫	藤井支店	608,741
81	山梨中央銀行	身延支店	588,520
82	山梨信用金庫	上野原支店	585,805
83	都留信用組合	明見支店	578,688
84	三菱UFJ銀行	新宿中央支店	554,802
85	山梨県民信用組合	鰍沢支店	554,749
86	山梨県民信用組合	韭崎支店	550,421
87	都留信用組合	猿橋支店	545,945
88	都留信用組合	小立支店	531,825
89	山梨県民信用組合	竜南支店	523,177
90	甲府信用金庫	山梨南支店	520,363
91	山梨信用金庫	南西支店	519,630
92	山梨中央銀行	須玉支店	518,463
93	都留信用組合	山中湖支店	506,037
94	山梨中央銀行	勝沼支店	505,502
95	都留信用組合	平野支店	499,335
96	山梨県民信用組合	都留支店	499,064
97	山梨信用金庫	湯村支店	496,156
98	山梨信用金庫	池田支店	493,912
99	山梨中央銀行	後屋支店	481,581
100	甲府信用金庫	北支店	480,291

金融機関別 保証状況表

(単位:百万円)

金融機関	保証承諾												保証債務残高												代位弁済												金融機関								
	平成29年度				平成30年度				令和元年7月				平成29年度				平成30年度				令和元年7月				平成29年度				平成30年度				令和元年7月												
	件数	金額	前年同月比	構成比	件数	金額	前年同月比	構成比	件数	金額	前年同月比	構成比	件数	金額	前年同月比	構成比	件数	金額	前年同月比	構成比	件数	金額	前年同月比	構成比	件数	金額	前年同月比	構成比	件数	金額	前年同月比	構成比	件数	金額	前年同月比	構成比		件数	金額	前年同月比	構成比				
みずほ銀行	12	610	71.4%	1.2%	9	344	56.4%	0.6%	5	181	210.5%	0.9%	235	4,870	69.8%	3.8%	181	3,210	65.9%	2.5%	155	2,910	66.5%	2.3%	1	7	-	0.3%	1	9	125.7%	0.6%	0	0	0.0%	0.0%	0	0	0.0%	0.0%	0	0	0.0%	0.0%	みずほ
三菱UFJ銀行	9	257	46.3%	0.5%	5	144	56.1%	0.2%	1	9	7.7%	0.0%	56	1,035	87.7%	0.8%	49	774	74.8%	0.6%	46	703	72.4%	0.6%	4	18	-	0.7%	0	0	0.0%	0.0%	0	0	0.0%	0.0%	0	0	0.0%	0.0%	0	0	0.0%	0.0%	三井
三井住友銀行	17	668	68.4%	1.3%	18	1,600	239.5%	2.7%	2	208	27.0%	1.1%	122	2,145	87.5%	1.7%	116	2,593	120.9%	2.1%	107	2,481	99.5%	2.0%	0	0	0.0%	0.0%	0	0	0.0%	0.0%	0	0	0.0%	0.0%	1	8	-	1.8%	三住				
りそな銀行	30	1,050	89.2%	2.1%	30	854	81.4%	1.4%	5	148	73.0%	0.8%	176	3,170	87.2%	2.5%	173	2,992	94.4%	2.4%	160	2,700	89.9%	2.1%	2	30	-	1.2%	0	0	0.0%	0.0%	0	0	0.0%	0.0%	0	0	0.0%	0.0%	0	0	0.0%	0.0%	りそな
山梨中央銀行	1,704	20,357	91.9%	41.0%	2,024	24,080	118.3%	40.4%	647	7,446	111.1%	38.8%	6,138	46,001	93.4%	35.8%	5,659	45,401	98.7%	35.9%	5,481	45,109	99.9%	35.8%	87	1,115	715.3%	44.7%	51	375	33.6%	28.0%	31	229	111.2%	52.5%	山中								
八十二銀行	2	4	7.7%	0.0%	8	82	2052.5%	0.1%	4	58	291.4%	0.3%	12	64	91.1%	0.0%	19	118	184.7%	0.1%	21	143	179.3%	0.1%	0	0	0.0%	0.0%	0	0	0.0%	0.0%	0	0	0.0%	0.0%	0	0	0.0%	0.0%	八十二				
静岡銀行	1	19	-	0.0%	0	0	0.0%	0.0%	0	0	0.0%	0.0%	3	44	92.4%	0.0%	1	12	26.0%	0.0%	1	10	25.1%	0.0%	0	0	0.0%	0.0%	0	0	0.0%	0.0%	0	0	0.0%	0.0%	0	0	0.0%	0.0%	静岡				
スルガ銀行	0	0	0.0%	0.0%	1	5	-	0.0%	0	0	0.0%	0.0%	1	5	100.0%	0.0%	1	5	100.0%	0.0%	1	5	100.0%	0.0%	0	0	0.0%	0.0%	0	0	0.0%	0.0%	0	0	0.0%	0.0%	0	0	0.0%	0.0%	スルガ				
清水銀行	2	25	55.0%	0.1%	1	18	72.0%	0.0%	0	0	0.0%	0.0%	8	76	71.8%	0.1%	7	69	90.5%	0.1%	6	61	90.4%	0.0%	0	0	0.0%	0.0%	0	0	0.0%	0.0%	0	0	0.0%	0.0%	0	0	0.0%	0.0%	清水				
青梅信用金庫	7	52	158.7%	0.1%	6	26	49.3%	0.0%	3	11	79.3%	0.1%	17	64	81.2%	0.0%	18	58	90.1%	0.0%	15	45	69.7%	0.0%	0	0	0.0%	0.0%	0	0	0.0%	0.0%	2	8	-	1.9%	青信								
甲府信用金庫	936	10,911	90.5%	22.0%	1,169	14,797	135.6%	24.9%	387	5,218	124.9%	27.2%	3,327	27,231	95.7%	21.2%	3,200	28,221	103.6%	22.3%	3,185	29,150	106.4%	23.1%	63	831	175.2%	33.3%	60	552	66.4%	41.2%	7	33	29.0%	7.6%	甲信								
山梨信用金庫	585	5,413	88.4%	10.9%	631	5,218	96.4%	8.8%	249	2,414	163.3%	12.6%	2,431	15,898	93.1%	12.4%	2,237	15,021	94.5%	11.9%	2,203	15,160	98.7%	12.0%	23	103	67.6%	4.1%	26	107	103.1%	8.0%	10	97	1095.7%	22.1%	山信								
富士宮信用金庫	1	5	33.3%	0.0%	1	50	1000.0%	0.1%	1	5	-	0.0%	3	14	60.4%	0.0%	3	13	92.7%	0.0%	5	68	492.4%	0.1%	0	0	0.0%	0.0%	0	0	0.0%	0.0%	0	0	0.0%	0.0%	0	0	0.0%	0.0%	富士宮				
商工組合中央金庫	27	756	75.6%	1.5%	29	795	105.2%	1.3%	6	140	49.9%	0.7%	185	2,653	97.0%	2.1%	162	2,536	95.6%	2.0%	155	2,392	91.5%	1.9%	3	19	230.8%	0.8%	1	2	10.7%	0.2%	0	0	0.0%	0.0%	0	0	0.0%	0.0%	中金				
山梨県民信用組合	558	4,532	102.3%	9.1%	852	6,022	132.9%	10.1%	358	1,656	99.3%	8.6%	2,236	11,227	99.4%	8.7%	2,219	11,967	106.6%	9.5%	2,276	12,017	104.7%	9.5%	40	273	239.5%	10.9%	36	216	79.2%	16.1%	17	60	93.0%	13.7%	県民								
都留信用組合	623	4,966	84.2%	10.0%	740	5,495	110.7%	9.2%	234	1,692	107.1%	8.8%	2,553	13,961	88.9%	10.9%	2,286	13,319	95.4%	10.5%	2,228	13,084	96.7%	10.4%	29	101	172.2%	4.1%	15	79	78.1%	5.9%	2	2	20.7%	0.5%	都留								
県信連	0	0	0.0%	0.0%	0	0	0.0%	0.0%	1	10	%	0.1%	0	0	0.0%	0.0%	0	0	0.0%	0.0%	1	10	%	0.0%	0	0	0.0%	0.0%	0	0	0.0%	0.0%	0	0	0.0%	0.0%	0	0	0.0%	0.0%	県信連				
JAフルーツ山梨	0	0	0.0%	0.0%	1	5	0.0%	0.0%	1	5	%	0.0%	0	0	0.0%	0.0%	0	0	0.0%	0.0%	2	10	%	0.0%	0	0	0.0%	0.0%	0	0	0.0%	0.0%	0	0	0.0%	0.0%	0	0	0.0%	0.0%	JAフルーツ				
JA笛吹	1	16	114.3%	0.0%	1	9	56.3%	0.0%	0	0	0.0%	0.0%	2	19	137.2%	0.0%	2	12	59.4%	0.0%	2	18	104.7%	0.0%	0	0	0.0%	0.0%	0	0	0.0%	0.0%	0	0	0.0%	0.0%	0	0	0.0%	0.0%	JA笛吹				
総合計	4,515	49,640	89.6%	100.0%	5,526	59,544	120.0%	100.0%	1,904	19,202	112.3%	100.0%	17,505	128,478	92.4%	100.0%	16,333	126,318	98.3%	100.0%	16,050	126,075	99.5%	100.0%	252	2,497	259.0%	100.0%	190	1,338	53.6%	100.0%	70	436	106.2%	100.0%	計								

金融機関母店別 保証状況表 (A)

(単位 : 円)

コード	金融機関名		保証申込			保証承諾			代位弁済 (元金)			代位弁済 (元利)			保証債務残高		
			件数	金額	構成比	件数	金額	構成比	件数	金額	構成比	件数	金額	構成比	件数	金額	構成比
0001	みずほ	当月中	3	75,000,000	1.14%	1	10,000,000	0.16%	0	0	0.00%	0	0	0.00%	155	2,910,191,353	2.31%
		年度累計	6	195,000,000	0.96%	5	181,000,000	0.94%	0	0	0.00%	0	0	0.00%			
		対前年同月比		226.74%			210.47%			0.00%		0.00%		66.46%			
0005	三菱UFJ	当月中	0	0	0.00%	0	0	0.00%	0	0	0.00%	0	0	0.00%	46	703,052,694	0.56%
		年度累計	1	8,500,000	0.04%	1	8,500,000	0.04%	0	0	0.00%	0	0	0.00%			
		対前年同月比		7.44%			7.73%			0.00%		0.00%		72.39%			
0009	三住	当月中	1	10,000,000	0.15%	0	0	0.00%	1	7,762,615	10.67%	1	7,762,615	10.64%	107	2,480,818,418	1.97%
		年度累計	4	314,000,000	1.55%	2	208,000,000	1.08%	1	7,762,615	1.79%	1	7,762,615	1.78%			
		対前年同月比		40.78%			27.01%			-		-		99.48%			
0010	りそな	当月中	2	30,000,000	0.45%	2	65,000,000	1.03%	0	0	0.00%	0	0	0.00%	160	2,700,104,519	2.14%
		年度累計	6	158,100,000	0.78%	5	148,100,000	0.77%	0	0	0.00%	0	0	0.00%			
		対前年同月比		73.57%			72.99%			0.00%		0.00%		89.89%			
0142	山中	当月中	190	2,385,582,950	36.15%	196	2,450,182,950	38.82%	15	49,045,481	67.4%	15	49,191,564	67.42%	5,481	45,108,773,353	35.78%
		年度累計	668	7,659,031,950	37.75%	647	7,445,542,950	38.78%	30	227,255,847	52.42%	31	228,805,363	52.46%			
		対前年同月比		111.73%			111.09%			110.77%		111.2%		99.93%			
0143	八十二	当月中	1	33,800,000	0.51%	1	33,800,000	0.54%	0	0	0.00%	0	0	0.00%	21	142,662,279	0.11%
		年度累計	3	55,400,000	0.27%	4	58,287,600	0.3%	0	0	0.00%	0	0	0.00%			
		対前年同月比		277%			291.44%			0.00%		0.00%		179.28%			
0149	静銀	当月中	0	0	0.00%	0	0	0.00%	0	0	0.00%	0	0	0.00%	1	10,250,000	0.01%
		年度累計	0	0	0.00%	0	0	0.00%	0	0	0.00%	0	0	0.00%			
		対前年同月比		0.00%			0.00%			0.00%		0.00%		25.06%			
0150	スルガ	当月中	0	0	0.00%	0	0	0.00%	0	0	0.00%	0	0	0.00%	1	5,000,000	0.00%
		年度累計	0	0	0.00%	0	0	0.00%	0	0	0.00%	0	0	0.00%			
		対前年同月比		0.00%			0.00%			0.00%		0.00%		100%			
0151	清水	当月中	0	0	0.00%	0	0	0.00%	0	0	0.00%	0	0	0.00%	6	61,184,000	0.05%
		年度累計	0	0	0.00%	0	0	0.00%	0	0	0.00%	0	0	0.00%			
		対前年同月比		0.00%			0.00%			0.00%		0.00%		90.43%			
1358	青梅	当月中	1	4,200,000	0.06%	1	4,200,000	0.07%	0	0	0.00%	0	0	0.00%	15	44,926,000	0.04%
		年度累計	3	10,700,000	0.05%	3	10,700,000	0.06%	2	8,110,000	1.87%	2	8,174,391	1.87%			
		対前年同月比		69.03%			79.26%			-		-		69.74%			
1385	甲信	当月中	111	1,994,780,000	30.22%	92	1,742,380,000	27.61%	1	2,198,000	3.02%	1	2,220,625	3.04%	3,185	29,149,917,831	23.12%
		年度累計	410	5,497,030,000	27.1%	387	5,218,090,000	27.18%	7	32,661,558	7.53%	7	32,946,690	7.55%			
		対前年同月比		121.99%			124.86%			28.94%		29%		106.41%			
1386	山信	当月中	79	777,748,000	11.78%	78	818,848,000	12.97%	0	0	0.00%	0	0	0.00%	2,203	15,160,179,033	12.02%
		年度累計	264	2,521,330,000	12.43%	249	2,414,330,000	12.57%	10	96,015,671	22.15%	10	96,542,064	22.13%			
		対前年同月比		159.2%			163.34%			1,092.67%		1,095.72%		98.69%			
1507	富士宮	当月中	0	0	0.00%	0	0	0.00%	0	0	0.00%	0	0	0.00%	5	67,733,000	0.05%
		年度累計	1	5,000,000	0.02%	1	5,000,000	0.03%	0	0	0.00%	0	0	0.00%			
		対前年同月比		-			-			0.00%		0.00%		492.35%			
2004	商中	当月中	2	132,000,000	2%	1	28,000,000	0.44%	0	0	0.00%	0	0	0.00%	148	2,351,944,665	1.87%
		年度累計	7	244,400,000	1.2%	6	140,400,000	0.73%	0	0	0.00%	0	0	0.00%			
		対前年同月比		82.23%			49.93%			0.00%		0.00%		90.71%			

金融機関母店別 保証状況表 (A)

(単位 : 円)

コード	金融機関名		保証申込			保証承諾			代位弁済 (元金)			代位弁済 (元利)			保証債務残高		
			件数	金額	構成比	件数	金額	構成比	件数	金額	構成比	件数	金額	構成比	件数	金額	構成比
2377	県民	当月中	119	541,381,000	8.2%	125	561,581,000	8.9%	8	12,773,146	17.55%	8	12,795,721	17.54%	2,283	12,056,802,250	9.56%
		年度累計	372	1,902,421,000	9.38%	358	1,656,191,000	8.63%	17	59,746,564	13.78%	17	59,974,093	13.75%			
		対前年同月比		101.01%			99.34%			93.39%			93.02%			104.87%	
2378	都留	当月中	68	599,500,000	9.08%	70	597,600,000	9.47%	1	993,574	1.37%	1	993,574	1.36%	2,228	13,083,710,871	10.38%
		年度累計	236	1,690,180,000	8.33%	234	1,692,380,000	8.81%	2	1,975,626	0.46%	2	1,987,791	0.46%			
		対前年同月比		106.59%			107.13%			20.69%			20.68%			96.67%	
3015	県信連	当月中	0	0	0.00%	0	0	0.00%	0	0	0.00%	0	0	0.00%	1	9,916,666	0.01%
		年度累計	1	10,000,000	0.05%	1	10,000,000	0.05%	0	0	0.00%	0	0	0.00%			
		対前年同月比		%			%			0.00%			0.00%			%	
5169	フルーツ	当月中	0	0	0.00%	0	0	0.00%	0	0	0.00%	0	0	0.00%	2	10,000,000	0.01%
		年度累計	0	0	0.00%	1	5,000,000	0.03%	0	0	0.00%	0	0	0.00%			
		対前年同月比		0.00%			%			0.00%			0.00%			%	
5199	笛吹農協	当月中	1	16,000,000	0.24%	0	0	0.00%	0	0	0.00%	0	0	0.00%	2	17,575,000	0.01%
		年度累計	1	16,000,000	0.08%	0	0	0.00%	0	0	0.00%	0	0	0.00%			
		対前年同月比		-			0.00%			0.00%			0.00%			104.74%	
合 計		当月中	578	6,599,991,950	100%	567	6,311,591,950	100%	26	72,772,816	100%	26	72,964,099	100%	16,050	126,074,741,932	100%
		年度累計	1,983	20,287,092,950	100%	1,904	19,201,521,550	100%	69	433,527,881	100%	70	436,193,007	100%			
		対前年同月比		113.1%			112.32%			106.05%			106.18%			99.54%	