

保証概況

(2019. 7)

山梨県信用保証協会

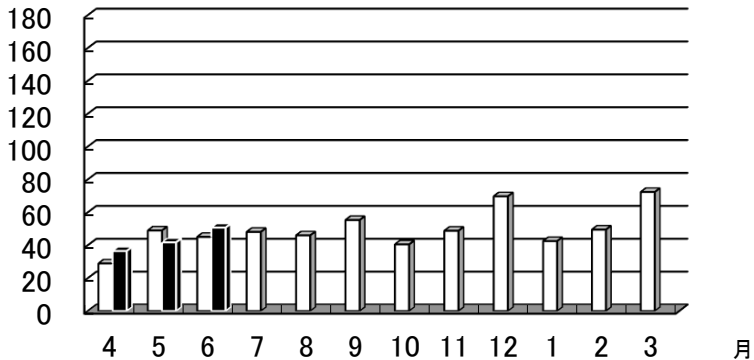
6月の保証状況

保証承諾

令和元年6月の保証承諾は、479件、5,067百万円となり前年同月比は件数114.32% 金額112.52% となった。

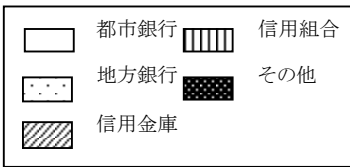
分類別の保証状況は以下の通りである。

□平成30年度
■平成31年度



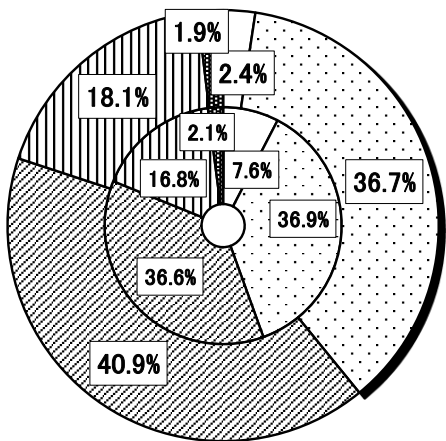
□ 金融機関群別

- ・ 都市銀行 (前年同月比 35.5%)
- ・ 地方銀行 (同 112.0%)
- ・ 信用金庫 (同 125.7%)
- ・ 信用組合 (同 120.7%)
- ・ その他 (同 103.9%)



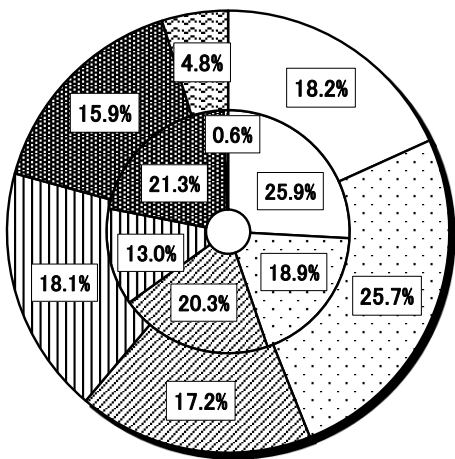
— 金融機関群別構成比 —

【外枠：平成31年度、内枠：平成30年度】



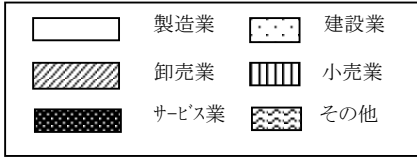
— 業種別構成比 —

【外枠：平成31年度、内枠：平成30年度】



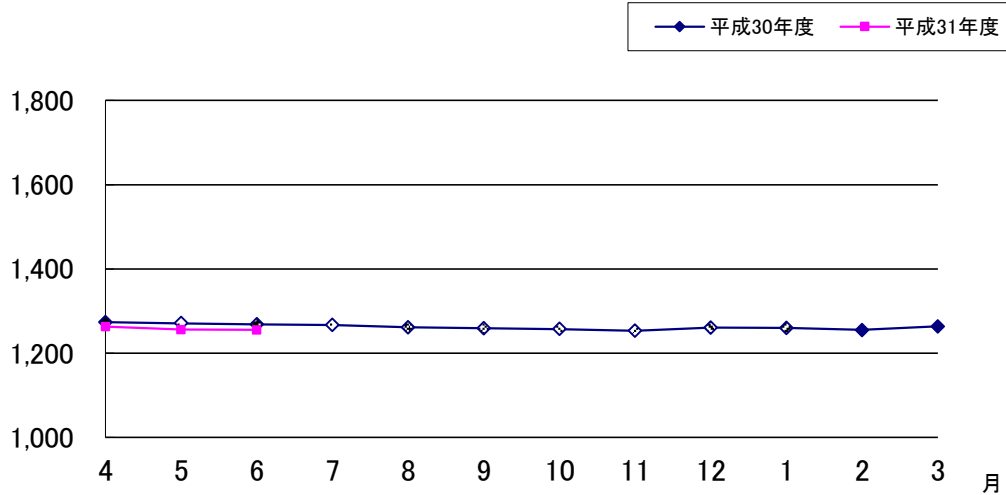
□ 業種別

- ・ 製造業 (前年同月比 79.3%)
- ・ 建設業 (同 153.3%)
- ・ 卸売業 (同 94.9%)
- ・ 小売業 (同 157.1%)
- ・ サービス業 (同 83.9%)
- ・ その他 (同 920.4%)



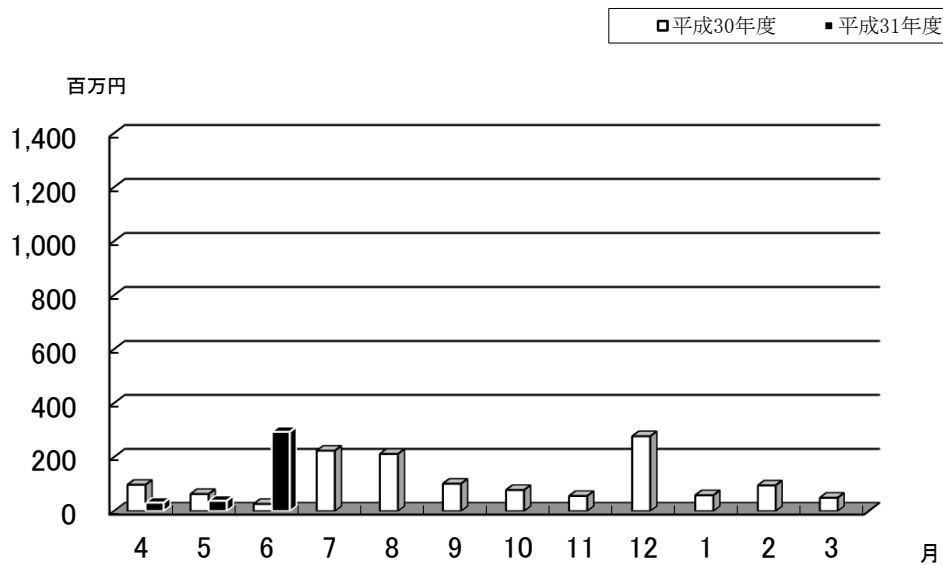
保証債務残高

令和元年6月の保証債務残高は、件数 16,146件（前年同月比93.46%）、金額125,483百万円（同 98.93%）となった。



代位弁済

令和元年6月の代位弁済は、件数36件（前年同月比600.0%）、金額294百万円（同 1,114.56%）となった。



保証金額帯別保証状況

(令和 1 年 6 月現在)

部署：総括

(単位：千円)

保証金額帯	当月中保証申込					当年度中保証申込					当月中保証承諾					当年度中保証承諾					保証債務残高					当月中代位弁済					当年度中代位弁済				
	件数	金額	前年比		構成比	件数	金額	前年比		構成比	件数	金額	前年比		構成比	件数	金額	前年比		構成比	件数	金額	前年比		構成比	件数	金額	前年比		構成比					
			件数	金額				件数	金額				件数	金額				件数	金額				件数	金額				件数	金額		件数	金額	件数	金額	
合計	513	5251772	111.5	101.7	100.0	1405	13687101	116.2	104.9	100.0	479	5066642	114.3	112.5	100.0	1337	12889930	118.0	104.9	100.0	16146	125482779	93.5	98.9	100.0	36	293661	600.0	1114.6	100.0	44	363229	97.8	194.1	100.0
1,000千円以下	83	35000	115.3	6.3	0.7	240	808090	128.3	82.7	5.9	60	53850	136.4	129.3	1.1	178	160928	148.3	141.1	1.2	1307	940519	93.4	95.8	0.7	4	3411	400.0	1023.1	1.2	5	4163	83.3	112.7	1.1
2,000千円以下	61	112890	96.8	98.7	2.1	207	382700	116.3	116.5	2.8	60	110790	103.4	104.8	2.2	209	386200	122.2	122.3	3.0	1978	2497277	94.1	97.7	2.0	5	6947	500.0	540.3	2.4	5	6947	100.0	148.4	1.9
3,000千円以下	63	179690	114.5	110.6	3.4	176	502580	123.1	121.4	3.7	64	181800	120.8	118.6	3.6	177	505130	125.5	124.5	3.9	1898	3558160	95.1	98.2	2.8	0	0	0.0	0.0	0.0	2	3381	66.7	67.9	0.9
5,000千円以下	104	494150	120.9	121.4	9.4	280	1316399	120.7	120.5	9.6	100	470800	117.6	117.0	9.3	280	1305820	120.7	119.9	10.1	3093	9903922	92.5	96.6	7.9	8	24459	800.0	1181.0	8.3	8	24459	53.3	62.9	6.7
10,000千円以下	82	712620	118.8	118.0	13.6	209	1794570	120.1	119.6	13.1	79	671380	114.5	111.8	13.3	202	1722730	115.4	114.7	13.4	3034	15184617	93.7	99.7	12.1	7	34665	350.0	550.1	11.8	9	51146	112.5	207.0	14.1
15,000千円以下	25	341922	89.3	89.6	6.5	70	962062	87.5	88.7	7.0	22	288922	78.6	75.8	5.7	67	901422	81.7	81.1	7.0	1140	9228499	94.4	98.4	7.4	2	12725	0.0	0.0	4.3	3	27787	100.0	175.5	7.7
20,000千円以下	32	619300	103.2	103.8	11.8	74	1430800	96.1	96.2	10.5	32	619300	114.3	115.1	12.2	75	1450700	100.0	100.9	11.3	1205	14840490	91.2	96.3	11.8	4	57491	0.0	0.0	19.6	5	72534	250.0	271.9	20.0
30,000千円以下	25	673900	119.0	121.2	12.8	60	1602900	115.4	114.1	11.7	26	698900	123.8	125.5	13.8	60	1597900	117.6	115.6	12.4	1040	17349517	95.9	99.1	13.8	1	14848	100.0	90.8	5.1	1	14848	50.0	42.4	4.1
50,000千円以下	27	1174900	93.1	92.8	22.4	61	2586200	98.4	95.1	18.9	26	1129900	100.0	99.0	22.3	60	2553700	98.4	95.1	19.8	984	27841973	88.1	96.7	22.2	4	90522	0.0	0.0	30.8	5	109372	500.0	335.1	30.1
60,000千円以下	3	170000	100.0	103.0	3.2	10	580400	125.0	127.3	4.2	3	170000	75.0	75.9	3.4	11	631400	137.5	138.5	4.9	122	4989515	113.0	114.6	4.0	1	48593	0.0	0.0	16.5	1	48593	0.0	0.0	13.4
70,000千円以下	1	66400	0.0	0.0	1.3	3	191400	100.0	97.3	1.4	0	0	0.0	0.0	0.0	2	125000	66.7	63.5	1.0	77	3074995	96.3	86.6	2.5	0	0	0.0	0.0	0.0	0	0	0.0	0.0	0.0
80,000千円以下	5	393000	0.0	0.0	7.5	10	793000	125.0	125.3	5.8	5	393000	0.0	0.0	7.8	10	793000	125.0	125.3	6.2	172	8173405	89.6	98.2	6.5	0	0	0.0	0.0	0.0	0	0	0.0	0.0	0.0
1億円以下	0	0	0.0	0.0	0.0	0	0	0.0	0.0	0.0	0	0	0.0	0.0	0.0	1	100000	100.0	100.0	0.8	47	2456994	104.4	98.3	2.0	0	0	0.0	0.0	0.0	0	0	0.0	0.0	0.0
2億円以下	2	278000	100.0	107.8	5.3	5	736000	125.0	111.9	5.4	2	278000	100.0	107.8	5.5	5	656000	100.0	76.5	5.1	49	5442896	116.7	124.0	4.3	0	0	0.0	0.0	0.0	0	0	0.0	0.0	0.0

金融機関別保証状況

(令和 1 年 6 月現在)

部署：総括

(単位：千円)

金融機関	当月中保証申込					当年度中保証申込					当月中保証承諾					当年度中保証承諾					保証債務残高					当月中代位弁済					当年度中代位弁済				
	件数	金額	前年比		構成比	件数	金額	前年比		構成比	件数	金額	前年比		構成比	件数	金額	前年比		構成比	件数	金額	前年比		構成比	件数	金額	前年比		構成比					
			件数	金額				件数	金額				件数	金額				件数	金額				件数	金額				件数	金額		件数	金額	件数	金額	
合計	513	5251772	111.5	101.7	100.0	1405	13687101	116.2	104.9	100.0	479	5066642	114.3	112.5	100.0	1337	12889930	118.0	104.9	100.0	16146	125482779	93.5	98.9	100.0	36	293661	600.0	1114.6	100.0	44	363229	97.8	194.1	100.0
みずほ	1	30000	50.0	39.5	0.6	3	120000	100.0	139.5	0.9	1	30000	100.0	53.6	0.6	4	171000	200.0	259.1	1.3	163	2980573	70.6	66.3	2.4	0	0	0.0	0.0	0.0	0	0	0.0	0.0	0.0
三菱UFJ	0	0	0.0	0.0	0.0	1	8500	50.0	7.7	0.1	1	8500	100.0	28.3	0.2	1	8500	50.0	7.7	0.1	47	710978	83.9	70.1	0.6	0	0	0.0	0.0	0.0	0	0	0.0	0.0	0.0
三住	0	0	0.0	0.0	0.0	3	304000	75.0	49.8	2.2	0	0	0.0	0.0	0.0	2	208000	50.0	34.1	1.6	110	2535396	90.2	99.8	2.0	0	0	0.0	0.0	0.0	0	0	0.0	0.0	0.0
りそな	3	108100	60.0	63.1	2.1	4	128100	66.7	71.2	0.9	3	83100	75.0	65.8	1.6	3	83100	60.0	61.6	0.6	167	2784273	98.2	94.7	2.2	0	0	0.0	0.0	0.0	0	0	0.0	0.0	0.0
山中	169	2004170	103.0	108.6	38.2	478	5273449	107.4	113.0	38.5	156	1860220	103.3	113.7	36.7	451	4995360	107.9	110.5	38.8	5542	45031003	91.6	99.3	35.9	12	146128	300.0	667.2	49.8	16	179614	133.3	210.7	49.4
八十二	0	0	0.0	0.0	0.0	2	21600	200.0	108.0	0.2	0	0	0.0	0.0	0.0	3	24488	300.0	122.4	0.2	21	144279	175.0	239.1	0.1	0	0	0.0	0.0	0.0	0	0	0.0	0.0	0.0
静銀	0	0	0.0	0.0	0.0	0	0	0.0	0.0	0.0	0	0	0.0	0.0	0.0	0	0	0.0	0.0	0.0	1	10750	33.3	25.5	0.0	0	0	0.0	0.0	0.0	0	0	0.0	0.0	0.0
スルガ	0	0	0.0	0.0	0.0	0	0	0.0	0.0	0.0	0	0	0.0	0.0	0.0	0	0	0.0	0.0	0.0	1	5000	100.0	100.0	0.0	0	0	0.0	0.0	0.0	0	0	0.0	0.0	0.0
清水	0	0	0.0	0.0	0.0	0	0	0.0	0.0	0.0	0	0	0.0	0.0	0.0	0	0	0.0	0.0	0.0	7	63085	87.5	90.5	0.1	0	0	0.0	0.0	0.0	0	0	0.0	0.0	0.0
青梅	1	2000	100.0	40.0	0.0	2	6500	100.0	48.1	0.0	1	2000	50.0	14.8	0.0	2	6500	100.0	48.1	0.1	15	46447	100.0	77.1	0.0	0	0	0.0	0.0	0.0	2	8174	0.0	0.0	2.3
甲信	99	1230660	86.1	90.4	23.4	299	3502250	106.0	101.9	25.6	100	1307820	96.2	104.9	25.8	295	3475710	110.9	107.1	27.0	3185	28674188	96.1	105.1	22.9	6	30726	0.0	0.0	10.5	6	30726	42.9	65.9	8.5
山信	78	812292	156.0	202.6	15.5	185	1743582	121.7	145.8	12.7	70	759292	137.3	194.8	15.0	171	1595482	118.8	137.5	12.4	2213	14935703	92.7	96.4	11.9	8	68634	0.0	0.0	23.4	10	96542	500.0	3574.9	26.6
富士宮	1	5000	0.0	0.0	0.1	1	5000	0.0	0.0	0.0	1	5000	0.0	0.0	0.1	1	5000	0.0	0.0	0.0	4	62819	133.3	453.9	0.1	0	0	0.0	0.0	0.0	0	0	0.0	0.0	0.0
商中	2	48000	28.6	32.7	0.9	5	112400	50.0	54.8	0.8	3	96000	60.0	103.9	1.9	5	112400	71.4	74.9	0.9	160	2427249	89.4	96.0	1.9	0	0	0.0	0.0	0.0	0	0	0.0	0.0	0.0
県民	104	642150	192.6	109.6	12.2	253	1361040	165.4	94.0	9.9	88	544700	225.6	151.9	10.8	233	1094610	172.6	91.4	8.5	2252	11925500	101.3	105.0	9.5	9	47178	450.0	1060.8	16.1	9	47178	64.3	105.0	13.0
都留	55	369400	93.2	89.1	7.0	168	1090680	113.5	101.6	8.0	55	370010	94.8	92.7	7.3	164	1094780	112.3	103.8	8.5	2254	13112445	90.3	96.7	10.4	1	994	0.0	0.0	0.3	1	994	33.3	13.1	0.3
県信連	0	0	0.0	0.0	0.0	1	10000	0.0	0.0	0.1	0	0	0.0	0.0	0.0	1	10000	0.0	0.0	0.1	1	10000	0.0	0.0	0.0	0	0	0.0	0.0	0.0	0	0	0.0	0.0	0.0
フルーツ	0	0	0.0	0.0	0.0	0	0	0.0	0.0	0.0	0	0	0.0	0.0	0.0	1	5000	0.0	0.0	0.0	1	5000	0.0	0.0	0.0	0	0	0.0	0.0	0.0	0	0	0.0	0.0	0.0
笛吹農協	0	0	0.0	0.0	0.0	0	0	0.0	0.0	0.0	0	0	0.0	0.0	0.0	0	0	0.0	0.0	0.0	2	18092	100.0	103.8	0.0	0	0	0.0	0.0	0.0	0	0	0.0	0.0	0.0

(総括)制度融資別保証状況

(令和 1 年 6 月現在)

(単位: 千円)

制度融資	当月中保証申込					当年度中保証申込					当月中保証承諾					当年度中保証承諾					保証債務残高					当月中代位弁済					当年度中代位弁済				
	件数	金額	前年比		構成比	件数	金額	前年比		構成比	件数	金額	前年比		構成比	件数	金額	前年比		構成比	件数	金額	前年比		構成比	件数	金額	前年比		構成比					
			件数	金額				件数	金額				件数	金額				件数	金額				件数	金額				件数	金額		件数	金額	件数	金額	
甲府制度	0	0	0.0	0.0	0.0	1	4000	0.0	0.0	0.0	0	0	0.0	0.0	0.0	1	4000	0.0	0.0	0.0	28	116618	82.4	84.3	0.1	1	1162	0.0	0.0	0.4	1	1162	0.0	0.0	0.3
* 甲府災害緊急	0	0	0.0	0.0	0.0	0	0	0.0	0.0	0.0	0	0	0.0	0.0	0.0	0	0	0.0	0.0	0.0	1	1625	100.0	52.0	0.0	0	0	0.0	0.0	0.0	0	0	0.0	0.0	0.0
甲府市不況	0	0	0.0	0.0	0.0	0	0	0.0	0.0	0.0	0	0	0.0	0.0	0.0	0	0	0.0	0.0	0.0	5	22895	71.4	69.1	0.0	0	0	0.0	0.0	0.0	0	0	0.0	0.0	0.0
甲府不況 5	0	0	0.0	0.0	0.0	0	0	0.0	0.0	0.0	0	0	0.0	0.0	0.0	0	0	0.0	0.0	0.0	6	13980	60.0	50.6	0.0	0	0	0.0	0.0	0.0	0	0	0.0	0.0	0.0
甲府不況 5緊急	0	0	0.0	0.0	0.0	0	0	0.0	0.0	0.0	0	0	0.0	0.0	0.0	0	0	0.0	0.0	0.0	1	1322	100.0	88.8	0.0	0	0	0.0	0.0	0.0	0	0	0.0	0.0	0.0
甲府制度 5	0	0	0.0	0.0	0.0	0	0	0.0	0.0	0.0	0	0	0.0	0.0	0.0	0	0	0.0	0.0	0.0	2	8293	66.7	66.5	0.0	0	0	0.0	0.0	0.0	0	0	0.0	0.0	0.0
甲府制度 5緊急	0	0	0.0	0.0	0.0	0	0	0.0	0.0	0.0	0	0	0.0	0.0	0.0	0	0	0.0	0.0	0.0	1	1875	100.0	60.0	0.0	0	0	0.0	0.0	0.0	0	0	0.0	0.0	0.0
甲府創業	0	0	0.0	0.0	0.0	0	0	0.0	0.0	0.0	0	0	0.0	0.0	0.0	0	0	0.0	0.0	0.0	1	1901	0.0	0.0	0.0	0	0	0.0	0.0	0.0	0	0	0.0	0.0	0.0
笛吹市制度一般	0	0	0.0	0.0	0.0	0	0	0.0	0.0	0.0	0	0	0.0	0.0	0.0	0	0	0.0	0.0	0.0	2	8393	100.0	97.7	0.0	0	0	0.0	0.0	0.0	0	0	0.0	0.0	0.0
笛吹市制度 5号	0	0	0.0	0.0	0.0	0	0	0.0	0.0	0.0	0	0	0.0	0.0	0.0	0	0	0.0	0.0	0.0	1	3250	100.0	98.0	0.0	0	0	0.0	0.0	0.0	0	0	0.0	0.0	0.0
河口湖制度震災	0	0	0.0	0.0	0.0	0	0	0.0	0.0	0.0	0	0	0.0	0.0	0.0	0	0	0.0	0.0	0.0	1	2631	100.0	75.7	0.0	0	0	0.0	0.0	0.0	0	0	0.0	0.0	0.0
小規模普通甲府	3	16200	37.5	27.4	0.3	12	57790	92.3	73.5	0.4	3	16200	37.5	28.6	0.3	12	57790	109.1	90.4	0.4	229	679397	92.7	96.7	0.5	0	0	0.0	0.0	0.0	0	0	0.0	0.0	0.0
* 小規模普甲府	-1	-8200	0.0	0.0	-0.2	2	4750	50.0	34.9	0.0	0	0	0.0	0.0	0.0	1	2500	25.0	18.4	0.0	110	173115	84.0	82.1	0.1	0	0	0.0	0.0	0.0	0	0	0.0	0.0	0.0
小規模普通韮崎	0	0	0.0	0.0	0.0	2	15000	0.0	0.0	0.1	0	0	0.0	0.0	0.0	1	5000	0.0	0.0	0.0	1	5000	0.0	0.0	0.0	0	0	0.0	0.0	0.0	0	0	0.0	0.0	0.0
小規模普通笛吹	9	37090	0.0	0.0	0.7	16	73590	0.0	0.0	0.5	8	38590	0.0	0.0	0.8	13	64590	0.0	0.0	0.5	12	52604	400.0	2742.9	0.0	0	0	0.0	0.0	0.0	0	0	0.0	0.0	0.0
小規模普通市川	1	5000	0.0	0.0	0.1	3	6350	0.0	0.0	0.0	1	5000	0.0	0.0	0.1	2	5350	0.0	0.0	0.0	1	330	0.0	0.0	0.0	0	0	0.0	0.0	0.0	0	0	0.0	0.0	0.0
小規模普通南ア	3	13500	75.0	87.1	0.3	5	20500	100.0	124.2	0.1	2	6000	66.7	63.2	0.1	4	13000	100.0	123.8	0.1	27	104703	900.0	3509.6	0.1	0	0	0.0	0.0	0.0	0	0	0.0	0.0	0.0
甲州市制度	4	21700	200.0	131.5	0.4	8	40100	160.0	178.2	0.3	3	19700	150.0	119.4	0.4	7	38100	140.0	169.3	0.3	76	192435	122.6	99.9	0.2	0	0	0.0	0.0	0.0	0	0	0.0	0.0	0.0
市町村普通吉田	3	12600	75.0	49.4	0.2	9	34100	90.0	75.1	0.2	3	12600	100.0	72.0	0.2	9	34100	100.0	91.2	0.3	127	387649	144.3	119.0	0.3	0	0	0.0	0.0	0.0	0	0	0.0	0.0	0.0
山梨市制度	3	13500	300.0	180.0	0.3	6	23500	150.0	156.7	0.2	2	9500	200.0	126.7	0.2	5	19500	125.0	130.0	0.2	56	108660	116.7	106.9	0.1	0	0	0.0	0.0	0.0	0	0	0.0	0.0	0.0
災害関係	0	0	0.0	0.0	0.0	0	0	0.0	0.0	0.0	0	0	0.0	0.0	0.0	0	0	0.0	0.0	0.0	1	9968	100.0	66.6	0.0	0	0	0.0	0.0	0.0	0	0	0.0	0.0	0.0
経営安定 4	0	0	0.0	0.0	0.0	0	0	0.0	0.0	0.0	0	0	0.0	0.0	0.0	0	0	0.0	0.0	0.0	3	12873	75.0	79.1	0.0	0	0	0.0	0.0	0.0	0	0	0.0	0.0	0.0
経営安定 5	1	5000	100.0	10.0	0.1	1	5000	50.0	8.5	0.0	0	0	0.0	0.0	0.0	0	0	0.0	0.0	0.0	98	923250	86.7	90.0	0.7	0	0	0.0	0.0	0.0	0	0	0.0	0.0	0.0
経営安定 7	0	0	0.0	0.0	0.0	0	0	0.0	0.0	0.0	0	0	0.0	0.0	0.0	0	0	0.0	0.0	0.0	24	184325	72.7	71.9	0.1	0	0	0.0	0.0	0.0	0	0	0.0	0.0	0.0
経営安定 5借換	0	0	0.0	0.0	0.0	0	0	0.0	0.0	0.0	0	0	0.0	0.0	0.0	0	0	0.0	0.0	0.0	363	4494104	86.6	80.2	3.6	3	62222	300.0	380.4	21.2	3	62222	100.0	269.6	17.1
経営安定 7借換	0	0	0.0	0.0	0.0	0	0	0.0	0.0	0.0	0	0	0.0	0.0	0.0	0	0	0.0	0.0	0.0	178	1727628	74.8	74.7	1.4	0	0	0.0	0.0	0.0	0	0	0.0	0.0	0.0
経安 5納付控除	0	0	0.0	0.0	0.0	0	0	0.0	0.0	0.0	0	0	0.0	0.0	0.0	0	0	0.0	0.0	0.0	1	21324	50.0	99.8	0.0	0	0	0.0	0.0	0.0	0	0	0.0	0.0	0.0
全国緊急	0	0	0.0	0.0	0.0	0	0	0.0	0.0	0.0	0	0	0.0	0.0	0.0	0	0	0.0	0.0	0.0	178	807427	65.4	55.6	0.6	0	0	0.0	0.0	0.0	0	0	0.0	0.0	0.0
全国緊急借換	0	0	0.0	0.0	0.0	0	0	0.0	0.0	0.0	0	0	0.0	0.0	0.0	0	0	0.0	0.0	0.0	500	2420914	70.1	66.1	1.9	3	45371	300.0	1435.0	15.5	3	45371	60.0	230.6	12.5
震災緊急	0	0	0.0	0.0	0.0	0	0	0.0	0.0	0.0	0	0	0.0	0.0	0.0	0	0	0.0	0.0	0.0	15	148010	100.0	74.4	0.1	0	0	0.0	0.0	0.0	0	0	0.0	0.0	0.0
震災緊急借換	0	0	0.0	0.0	0.0	0	0	0.0	0.0	0.0	0	0	0.0	0.0	0.0	0	0	0.0	0.0	0.0	4	64111	100.0	88.0	0.1	0	0	0.0	0.0	0.0	0	0	0.0	0.0	0.0
経営力強化	0	0	0.0	0.0	0.0	0	0	0.0	0.0	0.0	0	0	0.0	0.0	0.0	0	0	0.0	0.0	0.0	7	50578	77.8	55.5	0.0	1	15921	0.0	0.0	5.4	1	15921	0.0	0.0	4.4
経営力借換	0	0	0.0	0.0	0.0	0	0	0.0	0.0	0.0	0	0	0.0	0.0	0.0	0	0	0.0	0.0	0.0	69	1445213	90.8	83.9	1.2	1	32414	0.0	0.0	11.0	1	32414	0.0	0.0	8.9
経営力借換外	0	0	0.0	0.0	0.0	0	0	0.0	0.0	0.0	0	0	0.0	0.0	0.0	0	0	0.0	0.0	0.0	23	329818	82.1	75.2	0.3	0	0	0.0	0.0	0.0	0	0	0.0	0.0	0.0
金融安定化	0	0	0.0	0.0	0.0	0	0	0.0	0.0	0.0	0	0	0.0	0.0	0.0	0	0	0.0	0.0	0.0	14	32634	100.0	80.3	0.0	0	0	0.0	0.0	0.0	0	0	0.0	0.0	0.0

(総括)制度融資別保証状況

(令和 1 年 6 月現在)

(単位: 千円)

制度融資	当月中保証申込					当年度中保証申込					当月中保証承諾					当年度中保証承諾					保証債務残高					当月中代位弁済					当年度中代位弁済				
	件数	金額	前年比		構成比	件数	金額	前年比		構成比	件数	金額	前年比		構成比	件数	金額	前年比		構成比	件数	金額	前年比		構成比	件数	金額	前年比		構成比	件数	金額	前年比		構成比
			件数	金額				件数	金額				件数	金額				件数	金額				件数	金額				件数	金額				件数	金額	
経営力向上関連	0	0	0.0	0.0	0.0	0	0	0.0	0.0	0.0	0	0	0.0	0.0	0.0	0	0	0.0	0.0	0.0	1	29175	100.0	74.5	0.0	0	0	0.0	0.0	0.0	0	0	0.0	0.0	0.0
財務型無保証人	0	0	0.0	0.0	0.0	0	0	0.0	0.0	0.0	0	0	0.0	0.0	0.0	0	0	0.0	0.0	0.0	2	109875	0.0	0.0	0.1	0	0	0.0	0.0	0.0	0	0	0.0	0.0	0.0
改善サポート	0	0	0.0	0.0	0.0	2	50750	200.0	338.3	0.4	0	0	0.0	0.0	0.0	2	50750	200.0	338.3	0.4	25	608793	113.6	94.4	0.5	0	0	0.0	0.0	0.0	0	0	0.0	0.0	0.0
改善サポート借	0	0	0.0	0.0	0.0	0	0	0.0	0.0	0.0	0	0	0.0	0.0	0.0	0	0	0.0	0.0	0.0	12	465282	92.3	106.7	0.4	0	0	0.0	0.0	0.0	0	0	0.0	0.0	0.0
改善サポート外	0	0	0.0	0.0	0.0	0	0	0.0	0.0	0.0	0	0	0.0	0.0	0.0	0	0	0.0	0.0	0.0	3	59893	60.0	51.6	0.0	0	0	0.0	0.0	0.0	0	0	0.0	0.0	0.0
創業等関連	0	0	0.0	0.0	0.0	1	1600	0.0	0.0	0.0	0	0	0.0	0.0	0.0	1	488	0.0	0.0	0.0	2	2689	0.0	0.0	0.0	0	0	0.0	0.0	0.0	0	0	0.0	0.0	0.0
社債有担	0	0	0.0	0.0	0.0	0	0	0.0	0.0	0.0	0	0	0.0	0.0	0.0	0	0	0.0	0.0	0.0	1	38720	100.0	75.9	0.0	0	0	0.0	0.0	0.0	0	0	0.0	0.0	0.0
社債無担	0	0	0.0	0.0	0.0	0	0	0.0	0.0	0.0	0	0	0.0	0.0	0.0	0	0	0.0	0.0	0.0	41	1154000	77.4	61.9	0.9	0	0	0.0	0.0	0.0	0	0	0.0	0.0	0.0
社債無担	0	0	0.0	0.0	0.0	0	0	0.0	0.0	0.0	0	0	0.0	0.0	0.0	0	0	0.0	0.0	0.0	4	276800	100.0	91.5	0.2	0	0	0.0	0.0	0.0	0	0	0.0	0.0	0.0
地方創生社債無	1	80000	50.0	83.3	1.5	2	104000	100.0	108.3	0.8	1	80000	100.0	142.9	1.6	2	104000	66.7	35.1	0.8	27	1635680	168.8	162.0	1.3	0	0	0.0	0.0	0.0	0	0	0.0	0.0	0.0
流動資産根	1	128000	100.0	100.0	2.4	4	240000	200.0	122.0	1.8	1	128000	100.0	100.0	2.5	3	232000	150.0	117.9	1.8	17	1141600	94.4	95.1	0.9	0	0	0.0	0.0	0.0	0	0	0.0	0.0	0.0
流動資産個	1	6320	0.0	0.0	0.1	3	22160	0.0	0.0	0.2	1	6320	0.0	0.0	0.1	3	22160	0.0	0.0	0.2	1	8320	0.0	0.0	0.0	0	0	0.0	0.0	0.0	0	0	0.0	0.0	0.0
全国小口	1	2000	0.0	0.0	0.0	1	2000	0.0	0.0	0.0	1	2000	0.0	0.0	0.0	1	2000	0.0	0.0	0.0	1	2000	100.0	23.6	0.0	0	0	0.0	0.0	0.0	0	0	0.0	0.0	0.0
創業関連	0	0	0.0	0.0	0.0	1	20000	0.0	0.0	0.1	0	0	0.0	0.0	0.0	1	20000	0.0	0.0	0.2	3	40264	300.0	1855.5	0.0	0	0	0.0	0.0	0.0	0	0	0.0	0.0	0.0
長期経営	0	0	0.0	0.0	0.0	0	0	0.0	0.0	0.0	0	0	0.0	0.0	0.0	0	0	0.0	0.0	0.0	13	199076	72.2	83.9	0.2	0	0	0.0	0.0	0.0	0	0	0.0	0.0	0.0
当貸根保証	0	0	0.0	0.0	0.0	3	59000	75.0	137.2	0.4	0	0	0.0	0.0	0.0	4	159000	100.0	369.8	1.2	47	958155	78.3	101.1	0.8	0	0	0.0	0.0	0.0	0	0	0.0	0.0	0.0
当貸根無担	6	210000	66.7	78.7	4.0	17	423000	106.3	101.4	3.1	7	228800	100.0	110.0	4.5	18	431800	128.6	120.6	3.3	114	3333000	115.2	113.4	2.7	0	0	0.0	0.0	0.0	0	0	0.0	0.0	0.0
前当貸根保	0	0	0.0	0.0	0.0	0	0	0.0	0.0	0.0	0	0	0.0	0.0	0.0	0	0	0.0	0.0	0.0	6	63161	66.7	38.6	0.1	0	0	0.0	0.0	0.0	0	0	0.0	0.0	0.0
あんしん 50M	6	80000	42.9	20.0	1.5	14	337000	36.8	32.2	2.5	6	80000	40.0	20.8	1.6	14	337000	36.8	32.2	2.6	245	6559912	83.3	84.3	5.2	0	0	0.0	0.0	0.0	0	0	0.0	0.0	0.0
あんしん 80M	7	248000	0.0	0.0	4.7	22	613000	0.0	0.0	4.5	8	260000	0.0	0.0	5.1	20	565000	0.0	0.0	4.4	114	3484500	0.0	0.0	2.8	0	0	0.0	0.0	0.0	0	0	0.0	0.0	0.0
カー 有担	0	0	0.0	0.0	0.0	0	0	0.0	0.0	0.0	0	0	0.0	0.0	0.0	1	6000	100.0	120.0	0.0	7	36500	87.5	95.5	0.0	0	0	0.0	0.0	0.0	0	0	0.0	0.0	0.0
カー 無担	40	237000	88.9	90.7	4.5	111	730700	78.7	78.6	5.3	35	217000	81.4	86.0	4.3	107	710700	77.0	76.4	5.5	1177	7651911	93.4	103.0	6.1	0	0	0.0	0.0	0.0	1	2570	100.0	63.5	0.7
前カー 無担	0	0	0.0	0.0	0.0	0	0	0.0	0.0	0.0	0	0	0.0	0.0	0.0	0	0	0.0	0.0	0.0	11	3334	73.3	48.0	0.0	0	0	0.0	0.0	0.0	0	0	0.0	0.0	0.0
カー 有担 1	0	0	0.0	0.0	0.0	0	0	0.0	0.0	0.0	0	0	0.0	0.0	0.0	0	0	0.0	0.0	0.0	1	968	100.0	100.0	0.0	0	0	0.0	0.0	0.0	0	0	0.0	0.0	0.0
カー 無担 1	0	0	0.0	0.0	0.0	0	0	0.0	0.0	0.0	0	0	0.0	0.0	0.0	0	0	0.0	0.0	0.0	47	102265	56.6	50.8	0.1	0	0	0.0	0.0	0.0	0	0	0.0	0.0	0.0
ベンリー 500	135	355800	158.8	146.7	6.8	320	839500	167.5	154.3	6.1	129	343900	161.3	153.7	6.8	311	811800	169.9	157.4	6.3	2139	6004511	104.2	102.8	4.8	4	9068	0.0	0.0	3.1	4	9068	133.3	130.6	2.5
一般保証	61	668480	129.8	134.4	12.7	164	1898730	126.2	133.6	13.9	61	699200	141.9	160.7	13.8	158	1679530	138.6	137.2	13.0	1528	8010534	93.2	90.0	6.4	4	31198	400.0	2426.4	10.6	10	90773	166.7	453.7	25.0
一般消滅審査会	0	0	0.0	0.0	0.0	0	0	0.0	0.0	0.0	0	0	0.0	0.0	0.0	0	0	0.0	0.0	0.0	2	57670	100.0	91.2	0.0	0	0	0.0	0.0	0.0	0	0	0.0	0.0	0.0
消滅非審査会	0	0	0.0	0.0	0.0	0	0	0.0	0.0	0.0	0	0	0.0	0.0	0.0	0	0	0.0	0.0	0.0	1	11754	100.0	98.8	0.0	0	0	0.0	0.0	0.0	0	0	0.0	0.0	0.0
一般保証NB	0	0	0.0	0.0	0.0	0	0	0.0	0.0	0.0	0	0	0.0	0.0	0.0	0	0	0.0	0.0	0.0	18	113062	94.7	81.9	0.1	0	0	0.0	0.0	0.0	0	0	0.0	0.0	0.0
一般保証ネオ	0	0	0.0	0.0	0.0	0	0	0.0	0.0	0.0	0	0	0.0	0.0	0.0	0	0	0.0	0.0	0.0	19	62188	67.9	47.6	0.0	0	0	0.0	0.0	0.0	0	0	0.0	0.0	0.0
一般保証省エネ	0	0	0.0	0.0	0.0	0	0	0.0	0.0	0.0	0	0	0.0	0.0	0.0	0	0	0.0	0.0	0.0	4	23172	50.0	75.1	0.0	0	0	0.0	0.0	0.0	0	0	0.0	0.0	0.0
一般借換	31	551770	88.6	87.5	10.5	109	1466560	106.9	79.6	10.7	29	513920	87.9	98.2	10.1	104	1405770	111.8	87.0	10.9	875	10020970	102.2	96.7	8.0	6	31920	0.0	0.0	10.9	7	39342	350.0	1350.9	10.8
一般 (元承継)	1	5000	0.0	0.0	0.1	1	5000	0.0	0.0	0.0	1	5000	0.0	0.0	0.1	1	5000	0.0	0.0	0.0	0	0	0.0	0.0	0.0	0	0	0.0	0.0	0.0	0	0	0.0	0.0	0.0
ネクスト	1	21800	50.0	104.4	0.4	2	27200	50.0	53.4	0.2	0	0	0.0	0.0	0.0	1	5400	33.3	12.5	0.0	58	647883	111.5	105.9	0.5	0	0	0.0	0.0	0.0	0	0	0.0	0.0	0.0

(総括)制度融資別保証状況

(令和 1 年 6 月現在)

(単位: 千円)

制度融資	当月中保証申込					当年度中保証申込					当月中保証承諾					当年度中保証承諾					保証債務残高					当月中代位弁済					当年度中代位弁済				
	件数	金額	前年比		構成比	件数	金額	前年比		構成比	件数	金額	前年比		構成比	件数	金額	前年比		構成比	件数	金額	前年比		構成比	件数	金額	前年比		構成比	件数	金額	前年比		構成比
			件数	金額				件数	金額				件数	金額				件数	金額				件数	金額				件数	金額				件数	金額	
事業承継A	2	23000	100.0	97.9	0.4	2	23000	50.0	22.2	0.2	2	17000	100.0	72.3	0.3	2	17000	50.0	16.4	0.1	12	207300	200.0	133.8	0.2	0	0	0.0	0.0	0.0	0	0	0.0	0.0	0.0
事業承継A一括	1	5000	50.0	45.5	0.1	2	11000	100.0	100.0	0.1	2	11000	100.0	100.0	0.2	2	11000	100.0	100.0	0.1	4	51200	400.0	853.3	0.0	0	0	0.0	0.0	0.0	0	0	0.0	0.0	0.0
事業承継B	1	15800	100.0	52.7	0.3	5	163000	125.0	95.1	1.2	1	15800	100.0	52.7	0.3	5	165500	166.7	120.9	1.3	46	1056812	139.4	133.5	0.8	0	0	0.0	0.0	0.0	0	0	0.0	0.0	0.0
事業承継B一括	0	0	0.0	0.0	0.0	0	0	0.0	0.0	0.0	0	0	0.0	0.0	0.0	0	0	0.0	0.0	0.0	1	35000	0.0	0.0	0.0	0	0	0.0	0.0	0.0	0	0	0.0	0.0	0.0
事業承継C	0	0	0.0	0.0	0.0	0	0	0.0	0.0	0.0	0	0	0.0	0.0	0.0	0	0	0.0	0.0	0.0	2	122734	100.0	96.3	0.1	0	0	0.0	0.0	0.0	0	0	0.0	0.0	0.0
レポート	23	143500	60.5	83.8	2.7	182	745090	102.8	103.7	5.4	21	130500	55.3	73.0	2.6	180	732090	104.0	103.7	5.7	438	2382010	126.2	118.7	1.9	1	1003	0.0	0.0	0.3	1	1003	0.0	0.0	0.3
レポートワイド	20	432500	45.5	52.2	8.2	54	1015400	80.6	78.4	7.4	21	441500	58.3	61.2	8.7	53	985400	93.0	84.1	7.6	221	4079140	502.3	437.3	3.3	0	0	0.0	0.0	0.0	0	0	0.0	0.0	0.0
Sレポート	3	80000	0.0	0.0	1.5	4	100000	0.0	0.0	0.7	3	80000	0.0	0.0	1.6	4	100000	0.0	0.0	0.8	5	136000	0.0	0.0	0.1	0	0	0.0	0.0	0.0	0	0	0.0	0.0	0.0
レポートネオ1	14	146500	0.0	0.0	2.8	43	503200	0.0	0.0	3.7	13	139500	0.0	0.0	2.8	41	481200	0.0	0.0	3.7	35	433700	0.0	0.0	0.3	0	0	0.0	0.0	0.0	0	0	0.0	0.0	0.0
設備投資	1	15000	0.0	0.0	0.3	5	147250	0.0	0.0	1.1	0	0	0.0	0.0	0.0	4	132250	0.0	0.0	1.0	12	355027	0.0	0.0	0.3	0	0	0.0	0.0	0.0	0	0	0.0	0.0	0.0
税理士等連携	0	0	0.0	0.0	0.0	0	0	0.0	0.0	0.0	0	0	0.0	0.0	0.0	0	0	0.0	0.0	0.0	6	51275	0.0	0.0	0.0	0	0	0.0	0.0	0.0	0	0	0.0	0.0	0.0
山静神観光連携	2	24800	0.0	0.0	0.5	2	24800	0.0	0.0	0.2	1	15800	0.0	0.0	0.3	1	15800	0.0	0.0	0.1	0	0	0.0	0.0	0.0	0	0	0.0	0.0	0.0	0	0	0.0	0.0	0.0
パートナー70	0	0	0.0	0.0	0.0	1	40000	0.0	0.0	0.3	0	0	0.0	0.0	0.0	1	40000	0.0	0.0	0.3	1	40000	0.0	0.0	0.0	0	0	0.0	0.0	0.0	0	0	0.0	0.0	0.0
パートナー70割	5	218000	0.0	0.0	4.2	10	454480	0.0	0.0	3.3	3	190000	0.0	0.0	3.8	8	426480	0.0	0.0	3.3	7	390529	0.0	0.0	0.3	0	0	0.0	0.0	0.0	0	0	0.0	0.0	0.0
*Sレポート	0	0	0.0	0.0	0.0	0	0	0.0	0.0	0.0	0	0	0.0	0.0	0.0	0	0	0.0	0.0	0.0	15	708000	0.0	0.0	0.6	0	0	0.0	0.0	0.0	0	0	0.0	0.0	0.0
特別小口	0	0	0.0	0.0	0.0	1	2000	0.0	0.0	0.0	0	0	0.0	0.0	0.0	1	2000	0.0	0.0	0.0	1	1933	0.0	0.0	0.0	0	0	0.0	0.0	0.0	0	0	0.0	0.0	0.0
夏期	2	16000	40.0	40.5	0.3	2	16000	40.0	40.5	0.1	2	16000	40.0	40.5	0.3	2	16000	40.0	40.5	0.1	1	6000	33.3	30.8	0.0	0	0	0.0	0.0	0.0	0	0	0.0	0.0	0.0
年末	0	0	0.0	0.0	0.0	0	0	0.0	0.0	0.0	0	0	0.0	0.0	0.0	0	0	0.0	0.0	0.0	3	20000	150.0	333.3	0.0	0	0	0.0	0.0	0.0	0	0	0.0	0.0	0.0
手割	1	10122	0.0	0.0	0.2	1	10122	0.0	0.0	0.1	1	10122	0.0	0.0	0.2	1	10122	0.0	0.0	0.1	0	0	0.0	0.0	0.0	0	0	0.0	0.0	0.0	0	0	0.0	0.0	0.0
割引根保証	1	3000	25.0	15.8	0.1	2	8000	50.0	42.1	0.1	2	8000	100.0	80.0	0.2	2	8000	66.7	40.0	0.1	28	400000	73.7	78.0	0.3	0	0	0.0	0.0	0.0	0	0	0.0	0.0	0.0
Roll Up	0	0	0.0	0.0	0.0	0	0	0.0	0.0	0.0	0	0	0.0	0.0	0.0	0	0	0.0	0.0	0.0	49	910981	181.5	170.1	0.7	0	0	0.0	0.0	0.0	0	0	0.0	0.0	0.0
Roll Up5	0	0	0.0	0.0	0.0	0	0	0.0	0.0	0.0	0	0	0.0	0.0	0.0	0	0	0.0	0.0	0.0	9	269198	100.0	91.1	0.2	0	0	0.0	0.0	0.0	0	0	0.0	0.0	0.0
Roll Up7	0	0	0.0	0.0	0.0	0	0	0.0	0.0	0.0	0	0	0.0	0.0	0.0	0	0	0.0	0.0	0.0	5	141753	100.0	92.4	0.1	0	0	0.0	0.0	0.0	0	0	0.0	0.0	0.0
おまとめ70	21	307500	0.0	0.0	5.9	37	649000	0.0	0.0	4.7	18	305600	0.0	0.0	6.0	32	572100	0.0	0.0	4.4	18	345310	0.0	0.0	0.3	0	0	0.0	0.0	0.0	0	0	0.0	0.0	0.0
貸付根保証	0	0	0.0	0.0	0.0	1	50000	33.3	41.7	0.4	0	0	0.0	0.0	0.0	1	50000	33.3	41.7	0.4	19	618292	86.4	98.1	0.5	0	0	0.0	0.0	0.0	0	0	0.0	0.0	0.0
商工貯蓄	2	18000	50.0	225.0	0.3	5	38000	83.3	315.4	0.3	2	18000	50.0	225.0	0.4	5	38000	83.3	315.4	0.3	170	430479	75.9	80.3	0.3	0	0	0.0	0.0	0.0	0	0	0.0	0.0	0.0
商工貯蓄F	0	0	0.0	0.0	0.0	0	0	0.0	0.0	0.0	0	0	0.0	0.0	0.0	0	0	0.0	0.0	0.0	9	13038	100.0	74.4	0.0	0	0	0.0	0.0	0.0	0	0	0.0	0.0	0.0
一般保証雪害	0	0	0.0	0.0	0.0	0	0	0.0	0.0	0.0	0	0	0.0	0.0	0.0	0	0	0.0	0.0	0.0	30	104519	63.8	66.4	0.1	0	0	0.0	0.0	0.0	0	0	0.0	0.0	0.0
一般保証R	0	0	0.0	0.0	0.0	0	0	0.0	0.0	0.0	0	0	0.0	0.0	0.0	0	0	0.0	0.0	0.0	16	26752	84.2	85.4	0.0	0	0	0.0	0.0	0.0	0	0	0.0	0.0	0.0
一般ビッグ	0	0	0.0	0.0	0.0	0	0	0.0	0.0	0.0	0	0	0.0	0.0	0.0	0	0	0.0	0.0	0.0	13	104785	76.5	67.0	0.1	0	0	0.0	0.0	0.0	0	0	0.0	0.0	0.0
ステップS	0	0	0.0	0.0	0.0	0	0	0.0	0.0	0.0	0	0	0.0	0.0	0.0	0	0	0.0	0.0	0.0	10	68781	83.3	75.4	0.1	0	0	0.0	0.0	0.0	0	0	0.0	0.0	0.0
リテール責	0	0	0.0	0.0	0.0	0	0	0.0	0.0	0.0	0	0	0.0	0.0	0.0	0	0	0.0	0.0	0.0	8	25496	80.0	94.6	0.0	0	0	0.0	0.0	0.0	0	0	0.0	0.0	0.0
マルチビッグ	0	0	0.0	0.0	0.0	0	0	0.0	0.0	0.0	0	0	0.0	0.0	0.0	0	0	0.0	0.0	0.0	29	224842	76.3	76.0	0.2	0	0	0.0	0.0	0.0	0	0	0.0	0.0	0.0
メガビッグ	0	0	0.0	0.0	0.0	0	0	0.0	0.0	0.0	0	0	0.0	0.0	0.0	0	0	0.0	0.0	0.0	29	552495	80.6	77.2	0.4	0	0	0.0	0.0	0.0	0	0	0.0	0.0	0.0
プレミアムサボ	0	0	0.0	0.0	0.0	0	0	0.0	0.0	0.0	0	0	0.0	0.0	0.0	0	0	0.0	0.0	0.0	171	1249127	71.0	66.1	1.0	0	0	0.0	0.0	0.0	0	0	0.0	0.0	0.0

(総括)制度融資別保証状況

(令和 1 年 6 月現在)

(単位: 千円)

制度融資	当月中保証申込					当年度中保証申込					当月中保証承諾					当年度中保証承諾					保証債務残高					当月中代位弁済					当年度中代位弁済				
	件数	金額	前年比		構成比	件数	金額	前年比		構成比	件数	金額	前年比		構成比	件数	金額	前年比		構成比	件数	金額	前年比		構成比	件数	金額	前年比		構成比					
			件数	金額				件数	金額				件数	金額				件数	金額				件数	金額				件数	金額		件数	金額	件数	金額	
創業関連山梨中	0	0	0.0	0.0	0.0	0	0	0.0	0.0	0.0	0	0	0.0	0.0	0.0	0	0	0.0	0.0	0.0	12	10190	42.9	38.0	0.0	0	0	0.0	0.0	0.0	0	0	0.0	0.0	0.0
創業関連甲府信	0	0	0.0	0.0	0.0	0	0	0.0	0.0	0.0	0	0	0.0	0.0	0.0	0	0	0.0	0.0	0.0	31	49300	63.3	57.1	0.0	0	0	0.0	0.0	0.0	0	0	0.0	0.0	0.0
エクセレンス	1	30000	0.0	0.0	0.6	1	30000	0.0	0.0	0.2	1	30000	0.0	0.0	0.6	2	81000	0.0	0.0	0.6	68	1726451	73.9	67.9	1.4	0	0	0.0	0.0	0.0	0	0	0.0	0.0	0.0
創業関連山梨信	0	0	0.0	0.0	0.0	0	0	0.0	0.0	0.0	0	0	0.0	0.0	0.0	0	0	0.0	0.0	0.0	2	1943	50.0	44.5	0.0	0	0	0.0	0.0	0.0	0	0	0.0	0.0	0.0
甲信マックス	2	39400	66.7	29.5	0.8	3	89400	33.3	25.5	0.7	2	39400	50.0	28.1	0.8	4	139400	44.4	39.8	1.1	90	1936101	84.9	80.5	1.5	0	0	0.0	0.0	0.0	0	0	0.0	0.0	0.0
創業関連都留信	0	0	0.0	0.0	0.0	0	0	0.0	0.0	0.0	0	0	0.0	0.0	0.0	0	0	0.0	0.0	0.0	2	4219	66.7	69.3	0.0	0	0	0.0	0.0	0.0	0	0	0.0	0.0	0.0
創業関連県民信	0	0	0.0	0.0	0.0	0	0	0.0	0.0	0.0	0	0	0.0	0.0	0.0	0	0	0.0	0.0	0.0	2	3088	40.0	44.4	0.0	0	0	0.0	0.0	0.0	0	0	0.0	0.0	0.0
Nプレミアム	23	507800	153.3	257.8	9.7	45	804940	107.1	104.1	5.9	19	429300	146.2	228.4	8.5	38	655200	92.7	84.1	5.1	702	9837656	102.2	95.5	7.8	1	5433	0.0	0.0	1.9	1	5433	100.0	195.3	1.5
メガ	0	0	0.0	0.0	0.0	1	128000	25.0	21.0	0.9	0	0	0.0	0.0	0.0	1	128000	25.0	21.0	1.0	8	859438	200.0	146.9	0.7	0	0	0.0	0.0	0.0	0	0	0.0	0.0	0.0
エクスパンド	0	0	0.0	0.0	0.0	0	0	0.0	0.0	0.0	0	0	0.0	0.0	0.0	0	0	0.0	0.0	0.0	1	59430	0.0	0.0	0.0	0	0	0.0	0.0	0.0	0	0	0.0	0.0	0.0
山信経営支援	0	0	0.0	0.0	0.0	0	0	0.0	0.0	0.0	0	0	0.0	0.0	0.0	0	0	0.0	0.0	0.0	2	20008	66.7	76.0	0.0	0	0	0.0	0.0	0.0	0	0	0.0	0.0	0.0
山信タッグ	1	3000	0.0	0.0	0.1	4	27600	0.0	0.0	0.2	1	3000	0.0	0.0	0.1	4	27600	0.0	0.0	0.2	10	73335	0.0	0.0	0.1	0	0	0.0	0.0	0.0	0	0	0.0	0.0	0.0
山中経営支援	0	0	0.0	0.0	0.0	0	0	0.0	0.0	0.0	0	0	0.0	0.0	0.0	0	0	0.0	0.0	0.0	68	528189	82.9	75.3	0.4	0	0	0.0	0.0	0.0	0	0	0.0	0.0	0.0
山中プラチナ	5	182000	125.0	343.4	3.5	11	657000	100.0	324.0	4.8	4	120000	133.3	240.0	2.4	10	515000	100.0	257.8	4.0	230	4204724	100.0	95.8	3.4	0	0	0.0	0.0	0.0	0	0	0.0	0.0	0.0
山中アシスト	0	0	0.0	0.0	0.0	1	5500	33.3	7.4	0.0	0	0	0.0	0.0	0.0	1	5500	33.3	7.4	0.0	38	690082	131.0	133.8	0.5	0	0	0.0	0.0	0.0	0	0	0.0	0.0	0.0
コラボ保証	0	0	0.0	0.0	0.0	1	48000	16.7	35.7	0.4	1	48000	33.3	76.9	0.9	1	48000	20.0	40.0	0.4	66	1369415	100.0	88.6	1.1	0	0	0.0	0.0	0.0	0	0	0.0	0.0	0.0
エール創業等	0	0	0.0	0.0	0.0	0	0	0.0	0.0	0.0	0	0	0.0	0.0	0.0	0	0	0.0	0.0	0.0	4	27026	133.3	98.5	0.0	0	0	0.0	0.0	0.0	0	0	0.0	0.0	0.0
エール創業	3	15600	100.0	210.8	0.3	6	33700	75.0	91.3	0.2	0	0	0.0	0.0	0.0	2	7700	28.6	21.7	0.1	77	269961	126.2	114.0	0.2	0	0	0.0	0.0	0.0	0	0	0.0	0.0	0.0
エール創業特	0	0	0.0	0.0	0.0	0	0	0.0	0.0	0.0	0	0	0.0	0.0	0.0	0	0	0.0	0.0	0.0	25	104280	166.7	180.6	0.1	0	0	0.0	0.0	0.0	0	0	0.0	0.0	0.0
エール支創業等	0	0	0.0	0.0	0.0	0	0	0.0	0.0	0.0	0	0	0.0	0.0	0.0	0	0	0.0	0.0	0.0	1	1879	100.0	99.5	0.0	0	0	0.0	0.0	0.0	0	0	0.0	0.0	0.0
エール支援創業	0	0	0.0	0.0	0.0	0	0	0.0	0.0	0.0	0	0	0.0	0.0	0.0	0	0	0.0	0.0	0.0	10	55924	125.0	104.6	0.0	0	0	0.0	0.0	0.0	0	0	0.0	0.0	0.0
エールウーマン	0	0	0.0	0.0	0.0	0	0	0.0	0.0	0.0	0	0	0.0	0.0	0.0	0	0	0.0	0.0	0.0	11	18279	110.0	94.1	0.0	0	0	0.0	0.0	0.0	0	0	0.0	0.0	0.0
S創業等	0	0	0.0	0.0	0.0	0	0	0.0	0.0	0.0	0	0	0.0	0.0	0.0	0	0	0.0	0.0	0.0	1	8582	50.0	58.9	0.0	0	0	0.0	0.0	0.0	0	0	0.0	0.0	0.0
S創業	0	0	0.0	0.0	0.0	1	18500	33.3	190.7	0.1	0	0	0.0	0.0	0.0	1	18500	33.3	190.7	0.1	19	86673	172.7	162.3	0.1	0	0	0.0	0.0	0.0	0	0	0.0	0.0	0.0
S創業特別	0	0	0.0	0.0	0.0	0	0	0.0	0.0	0.0	0	0	0.0	0.0	0.0	0	0	0.0	0.0	0.0	5	16511	500.0	1223.0	0.0	0	0	0.0	0.0	0.0	0	0	0.0	0.0	0.0
S創業等特割引	0	0	0.0	0.0	0.0	0	0	0.0	0.0	0.0	0	0	0.0	0.0	0.0	0	0	0.0	0.0	0.0	1	4292	100.0	88.3	0.0	0	0	0.0	0.0	0.0	0	0	0.0	0.0	0.0
S創業特割引	0	0	0.0	0.0	0.0	0	0	0.0	0.0	0.0	0	0	0.0	0.0	0.0	0	0	0.0	0.0	0.0	1	8584	100.0	88.3	0.0	0	0	0.0	0.0	0.0	0	0	0.0	0.0	0.0
* 甲信マックス	0	0	0.0	0.0	0.0	0	0	0.0	0.0	0.0	0	0	0.0	0.0	0.0	0	0	0.0	0.0	0.0	8	145889	0.0	0.0	0.1	0	0	0.0	0.0	0.0	0	0	0.0	0.0	0.0
* Nプレミアム	0	0	0.0	0.0	0.0	0	0	0.0	0.0	0.0	0	0	0.0	0.0	0.0	0	0	0.0	0.0	0.0	55	805512	0.0	0.0	0.6	0	0	0.0	0.0	0.0	0	0	0.0	0.0	0.0
* メガ	0	0	0.0	0.0	0.0	0	0	0.0	0.0	0.0	0	0	0.0	0.0	0.0	0	0	0.0	0.0	0.0	1	90004	0.0	0.0	0.1	0	0	0.0	0.0	0.0	0	0	0.0	0.0	0.0
* エクスパンド	0	0	0.0	0.0	0.0	0	0	0.0	0.0	0.0	0	0	0.0	0.0	0.0	0	0	0.0	0.0	0.0	2	76176	0.0	0.0	0.1	0	0	0.0	0.0	0.0	0	0	0.0	0.0	0.0
* 山信タッグ	0	0	0.0	0.0	0.0	0	0	0.0	0.0	0.0	0	0	0.0	0.0	0.0	0	0	0.0	0.0	0.0	2	44580	0.0	0.0	0.0	0	0	0.0	0.0	0.0	0	0	0.0	0.0	0.0
* 山信タッグ割	0	0	0.0	0.0	0.0	0	0	0.0	0.0	0.0	0	0	0.0	0.0	0.0	0	0	0.0	0.0	0.0	1	7814	0.0	0.0	0.0	0	0	0.0	0.0	0.0	0	0	0.0	0.0	0.0
* 山中プラチナ	0	0	0.0	0.0	0.0	0	0	0.0	0.0	0.0	0	0	0.0	0.0	0.0	0	0	0.0	0.0	0.0	13	303241	0.0	0.0	0.2	0	0	0.0	0.0	0.0	0	0	0.0	0.0	0.0
* 山中アシスト	0	0	0.0	0.0	0.0	0	0	0.0	0.0	0.0	0	0	0.0	0.0	0.0	0	0	0.0	0.0	0.0	4	85399	0.0	0.0	0.1	0	0	0.0	0.0	0.0	0	0	0.0	0.0	0.0

業種中分類別保証状況

(令和 1 年 6 月現在)

部署：総括

(単位：千円)

業種中分類	当月中保証申込					当年度中保証申込					当月中保証承諾					当年度中保証承諾					保証債務残高					当月中代位弁済					当年度中代位弁済				
	件数	金額	前年比		構成比	件数	金額	前年比		構成比	件数	金額	前年比		構成比	件数	金額	前年比		構成比	件数	金額	前年比		構成比	件数	金額	前年比		構成比					
			件数	金額				件数	金額				件数	金額				件数	金額				件数	金額				件数	金額		件数	金額	件数	金額	
合計	513	5251772	111.5	101.7	100.0	1405	13687101	116.2	104.9	100.0	479	5066642	114.3	112.5	100.0	1337	12889930	118.0	104.9	100.0	16146	125482779	93.5	98.9	100.0	36	293661	600.0	1114.6	100.0	44	363229	97.8	194.1	100.0
農業	0	0	0.0	0.0	0.0	3	10880	100.0	181.3	0.1	0	0	0.0	0.0	0.0	3	10880	100.0	181.3	0.1	24	50801	109.1	122.3	0.0	0	0	0.0	0.0	0.0	0	0	0.0	0.0	0.0
林業	3	85000	300.0	653.8	1.6	3	85000	150.0	303.6	0.6	3	85000	0.0	0.0	1.7	3	85000	300.0	566.7	0.7	26	518076	96.3	106.3	0.4	0	0	0.0	0.0	0.0	0	0	0.0	0.0	0.0
鉱業、採石業、砂利採取業	0	0	0.0	0.0	0.0	0	0	0.0	0.0	0.0	0	0	0.0	0.0	0.0	0	0	0.0	0.0	0.0	38	441582	97.4	94.0	0.4	0	0	0.0	0.0	0.0	0	0	0.0	0.0	0.0
総合工事業	51	718622	94.4	87.6	13.7	135	1896562	104.7	90.5	13.9	49	740022	116.7	130.9	14.6	127	1793122	110.4	100.8	13.9	1672	16341849	92.2	100.9	13.0	6	31443	0.0	0.0	10.7	8	59351	266.7	252.2	16.3
職別工事業	58	366210	187.1	227.3	7.0	140	755150	130.8	81.9	5.5	54	380210	216.0	270.2	7.5	135	723450	136.4	81.2	5.6	1268	6385085	95.6	102.1	5.1	0	0	0.0	0.0	0.0	0	0	0.0	0.0	0.0
設備工事業	28	171920	116.7	105.8	3.3	65	407670	118.2	102.4	3.0	32	183720	160.0	127.1	3.6	65	401920	127.5	105.8	3.1	822	4740714	90.7	99.4	3.8	1	8295	0.0	0.0	2.8	1	8295	25.0	93.4	2.3
食料品製造業	12	256320	109.1	82.4	4.9	25	439160	96.2	83.4	3.2	10	224820	100.0	73.4	4.4	23	407660	95.8	78.2	3.2	332	4128222	91.5	100.1	3.3	0	0	0.0	0.0	0.0	0	0	0.0	0.0	0.0
飲料・たばこ・飼料製造業	2	57500	200.0	115.0	1.1	5	129500	125.0	67.1	0.9	1	50000	50.0	45.9	1.0	5	127000	125.0	65.8	1.0	80	1276865	97.6	91.7	1.0	0	0	0.0	0.0	0.0	0	0	0.0	0.0	0.0
繊維工業	4	25800	80.0	70.7	0.5	19	174300	100.0	77.9	1.3	4	25800	80.0	70.7	0.5	19	174300	100.0	77.9	1.4	204	1526682	85.7	92.7	1.2	0	0	0.0	0.0	0.0	0	0	0.0	0.0	0.0
木材木製品製造業	1	40000	50.0	462.1	0.8	4	67500	50.0	48.0	0.5	1	40000	50.0	462.1	0.8	4	67500	57.1	58.4	0.5	38	400463	66.7	93.5	0.3	0	0	0.0	0.0	0.0	0	0	0.0	0.0	0.0
家具・装備品製造業	1	3000	50.0	200.0	0.1	4	24000	66.7	128.3	0.2	1	3000	50.0	200.0	0.1	4	24000	66.7	128.3	0.2	75	253163	91.5	69.6	0.2	0	0	0.0	0.0	0.0	0	0	0.0	0.0	0.0
パルプ・紙・紙加工品製造業	1	5000	0.0	0.0	0.1	5	136000	500.0	1133.3	1.0	1	5000	0.0	0.0	0.1	5	136000	500.0	1133.3	1.1	44	511129	83.0	103.2	0.4	0	0	0.0	0.0	0.0	0	0	0.0	0.0	0.0
印刷・同関連業	1	500	0.0	0.0	0.0	12	107600	200.0	182.1	0.8	1	500	0.0	0.0	0.0	12	107600	200.0	206.5	0.8	90	627985	96.8	103.7	0.5	0	0	0.0	0.0	0.0	0	0	0.0	0.0	0.0
化学工業	0	-30000	0.0	-150.0	-0.6	1	20000	100.0	100.0	0.1	1	20000	100.0	100.0	0.4	1	20000	50.0	9.1	0.2	15	448594	107.1	96.9	0.4	0	0	0.0	0.0	0.0	0	0	0.0	0.0	0.0
プラスチック製品製造業	6	76100	60.0	55.4	1.4	20	159080	87.0	77.9	1.2	6	76100	60.0	55.6	1.5	20	154080	87.0	75.6	1.2	214	2049075	90.3	101.4	1.6	0	0	0.0	0.0	0.0	0	0	0.0	0.0	0.0
ゴム製品製造業	0	0	0.0	0.0	0.0	1	1500	100.0	150.0	0.0	0	0	0.0	0.0	0.0	1	1500	100.0	150.0	0.0	20	138289	90.9	85.1	0.1	0	0	0.0	0.0	0.0	0	0	0.0	0.0	0.0
なめし革・同製品・毛皮製造	0	0	0.0	0.0	0.0	1	5000	0.0	0.0	0.0	0	0	0.0	0.0	0.0	1	5000	0.0	0.0	0.0	1	5000	50.0	42.6	0.0	0	0	0.0	0.0	0.0	0	0	0.0	0.0	0.0
窯業・土石製品製造業	2	36000	100.0	59.0	0.7	4	67500	133.3	83.3	0.5	2	36000	100.0	59.0	0.7	4	67500	133.3	83.3	0.5	95	1187675	93.1	96.2	0.9	0	0	0.0	0.0	0.0	0	0	0.0	0.0	0.0
鉄鋼業	0	0	0.0	0.0	0.0	1	750	50.0	2.1	0.0	0	0	0.0	0.0	0.0	1	750	100.0	25.0	0.0	25	620186	119.0	113.4	0.5	0	0	0.0	0.0	0.0	0	0	0.0	0.0	0.0
非鉄金属製造業	1	25000	50.0	227.3	0.5	3	85000	100.0	404.8	0.6	1	25000	50.0	227.3	0.5	4	105000	100.0	338.7	0.8	59	626751	83.1	89.3	0.5	0	0	0.0	0.0	0.0	0	0	0.0	0.0	0.0
金属製品製造業	8	35000	88.9	28.7	0.7	22	278700	95.7	116.1	2.0	10	103000	125.0	92.0	2.0	21	268700	95.5	117.3	2.1	269	2591574	95.1	107.7	2.1	0	0	0.0	0.0	0.0	0	0	0.0	0.0	0.0
はん用機械器具製造業	2	11000	200.0	733.3	0.2	3	16000	100.0	38.6	0.1	1	1000	100.0	66.7	0.0	2	6000	66.7	14.5	0.0	40	248720	111.1	111.1	0.2	0	0	0.0	0.0	0.0	2	3381	0.0	0.0	0.9
生産用機械器具製造業	4	30000	80.0	34.7	0.6	13	101600	144.4	96.4	0.7	5	33400	100.0	40.0	0.7	14	111400	140.0	79.3	0.9	261	2648513	88.8	95.3	2.1	0	0	0.0	0.0	0.0	0	0	0.0	0.0	0.0
業務用機械器具製造業	2	24800	200.0	354.3	0.5	2	24800	66.7	225.5	0.2	2	24800	200.0	354.3	0.5	2	24800	66.7	225.5	0.2	63	531287	69.2	73.5	0.4	0	0	0.0	0.0	0.0	0	0	0.0	0.0	0.0
電子・デバイス・回路製造業	4	31000	100.0	163.2	0.6	12	157500	200.0	463.2	1.2	5	51000	125.0	268.4	1.0	12	157500	200.0	463.2	1.2	128	1107306	72.3	84.3	0.9	0	0	0.0	0.0	0.0	0	0	0.0	0.0	0.0
電気機械器具製造業	0	0	0.0	0.0	0.0	3	15600	75.0	41.9	0.1	0	0	0.0	0.0	0.0	3	15600	75.0	41.9	0.1	64	676081	91.4	93.5	0.5	0	0	0.0	0.0	0.0	0	0	0.0	0.0	0.0
情報通信機械器具製造業	1	2000	0.0	0.0	0.0	1	2000	0.0	0.0	0.0	0	0	0.0	0.0	0.0	0	0	0.0	0.0	0.0	6	42013	75.0	84.1	0.0	0	0	0.0	0.0	0.0	0	0	0.0	0.0	0.0
輸送用機械器具製造業	1	5000	25.0	7.5	0.1	5	30600	71.4	31.6	0.2	1	5000	33.3	10.8	0.1	5	30600	83.3	39.8	0.2	93	1205094	89.4	102.4	1.0	0	0	0.0	0.0	0.0	0	0	0.0	0.0	0.0
その他の製造業	22	308470	95.7	124.4	5.9	67	678670	113.6	127.0	5.0	21	199470	100.0	98.2	3.9	63	552770	110.5	114.4	4.3	691	5565702	93.4	100.9	4.4	3	84410	0.0	0.0	28.7	3	84410	0.0	0.0	23.2
電気業	2	16000	200.0	145.5	0.3	6	78900	300.0	328.8	0.6	3	24500	300.0	222.7	0.5	6	77788	300.0	324.1	0.6	227	1996826	102.7	90.8	1.6	0	0	0.0	0.0	0.0	0	0	0.0	0.0	0.0
ガス業	0	0	0.0	0.0	0.0	0	0	0.0	0.0	0.0	0	0	0.0	0.0	0.0	0	0	0.0	0.0	0.0	1	6678	100.0	73.3	0.0	0	0	0.0	0.0	0.0	0	0	0.0	0.0	0.0
放送業	0	0	0.0	0.0	0.0	1	20000	0.0	0.0	0.1	0	0	0.0	0.0	0.0	1	20000	0.0	0.0	0.2	6	123817	85.7	89.7	0.1	0	0	0.0	0.0	0.0	0	0	0.0	0.0	0.0
情報サービス業	2	43000	40.0	43.4	0.8	4	49000	44.4	41.2	0.4	2	43000	50.0	44.8	0.8	4	49000	50.0	42.2	0.4	62	589426	87.3	89.0	0.5	0	0	0.0	0.0	0.0	0	0	0.0	0.0	0.0
インターネットサービス業	0	0	0.0	0.0	0.0	1	20000	50.0	173.9	0.1	0	0	0.0	0.0	0.0	1	20000	50.0	173.9	0.2	16	282701	94.1	107.1	0.2	0	0	0.0	0.0	0.0	0	0	0.0	0.0	0.0

業種中分類別保証状況

(令和 1 年 6 月現在)

部署：総括

(単位：千円)

業種中分類	当月中保証申込					当年度中保証申込					当月中保証承諾					当年度中保証承諾					保証債務残高					当月中代位弁済					当年度中代位弁済				
	件数	金額	前年比		構成比	件数	金額	前年比		構成比	件数	金額	前年比		構成比	件数	金額	前年比		構成比	件数	金額	前年比		構成比	件数	金額	前年比		構成比	件数	金額	前年比		構成比
			件数	金額				件数	金額				件数	金額				件数	金額				件数	金額				件数	金額				件数	金額	
映像・音声・文字情報制作	3	23000	300.0	920.0	0.4	3	23000	300.0	920.0	0.2	2	8000	200.0	320.0	0.2	2	8000	200.0	320.0	0.1	41	217755	85.4	87.8	0.2	0	0	0.0	0.0	0.0	0	0	0.0	0.0	0.0
鉄道業	0	0	0.0	0.0	0.0	0	0	0.0	0.0	0.0	0	0	0.0	0.0	0.0	0	0	0.0	0.0	0.0	6	137202	150.0	128.3	0.1	0	0	0.0	0.0	0.0	0	0	0.0	0.0	0.0
道路旅客運送業	3	32000	100.0	80.0	0.6	7	89000	87.5	141.5	0.7	3	32000	100.0	78.0	0.6	7	89000	100.0	152.4	0.7	115	1169863	95.0	93.8	0.9	0	0	0.0	0.0	0.0	0	0	0.0	0.0	0.0
道路貨物運送業	19	242500	211.1	373.1	4.6	40	573430	210.5	156.1	4.2	15	212500	214.3	498.8	4.2	33	426830	220.0	134.0	3.3	477	4717335	95.4	101.3	3.8	0	0	0.0	0.0	0.0	0	0	0.0	0.0	0.0
倉庫業	0	0	0.0	0.0	0.0	0	0	0.0	0.0	0.0	0	0	0.0	0.0	0.0	0	0	0.0	0.0	0.0	11	99549	100.0	86.6	0.1	0	0	0.0	0.0	0.0	0	0	0.0	0.0	0.0
運輸に附帯するサービス業	0	0	0.0	0.0	0.0	0	0	0.0	0.0	0.0	0	0	0.0	0.0	0.0	0	0	0.0	0.0	0.0	4	24033	100.0	169.2	0.0	0	0	0.0	0.0	0.0	0	0	0.0	0.0	0.0
各種商品卸売業	0	0	0.0	0.0	0.0	0	0	0.0	0.0	0.0	0	0	0.0	0.0	0.0	0	0	0.0	0.0	0.0	8	70010	88.9	93.6	0.1	0	0	0.0	0.0	0.0	0	0	0.0	0.0	0.0
繊維・衣服等卸売業	2	33000	100.0	75.0	0.6	7	71100	140.0	117.9	0.5	2	33000	100.0	75.0	0.7	6	68100	150.0	118.8	0.5	72	835012	86.7	104.5	0.7	0	0	0.0	0.0	0.0	0	0	0.0	0.0	0.0
飲食料品卸売業	15	201800	115.4	154.9	3.8	48	806080	133.3	208.9	5.9	16	204720	145.5	163.4	4.0	48	721080	141.2	189.4	5.6	415	4343436	94.1	100.3	3.5	8	71074	0.0	0.0	24.2	8	71074	0.0	0.0	19.6
建築材・鉱物・金属材料卸売業	5	122000	71.4	71.8	2.3	16	317100	59.3	60.2	2.3	5	122000	71.4	72.2	2.4	19	487100	76.0	100.1	3.8	272	3268410	87.2	90.7	2.6	4	14852	0.0	0.0	5.1	4	14852	80.0	71.0	4.1
機械器具卸売業	7	115000	233.3	371.0	2.2	18	256800	120.0	150.2	1.9	8	123000	400.0	473.1	2.4	18	256800	128.6	154.7	2.0	245	2457575	96.1	99.5	2.0	0	0	0.0	0.0	0.0	0	0	0.0	0.0	0.0
その他の卸売業	30	427450	78.9	68.2	8.1	106	1618350	121.8	99.3	11.8	25	387000	73.5	70.1	7.6	100	1555900	122.0	98.2	12.1	891	10653125	95.3	97.6	8.5	1	14848	100.0	90.8	5.1	1	14848	100.0	90.8	4.1
各種商品小売業	2	45000	100.0	409.1	0.9	3	55000	150.0	500.0	0.4	1	30000	50.0	272.7	0.6	2	40000	100.0	363.6	0.3	23	221451	95.8	86.6	0.2	0	0	0.0	0.0	0.0	0	0	0.0	0.0	0.0
織物・衣服・身の回り品小売	10	156450	250.0	226.7	3.0	25	264900	119.0	155.0	1.9	9	153450	225.0	479.5	3.0	24	261900	126.3	207.2	2.0	230	1773732	90.9	104.1	1.4	0	0	0.0	0.0	0.0	0	0	0.0	0.0	0.0
飲食料品小売業	12	100500	85.7	96.7	1.9	41	253050	105.1	84.9	1.8	11	69500	84.6	64.1	1.4	40	222550	108.1	76.4	1.7	480	2163660	88.4	89.8	1.7	0	0	0.0	0.0	0.0	0	0	0.0	0.0	0.0
機械器具小売業	18	352200	105.9	221.1	6.7	46	537500	85.2	135.2	3.9	15	344200	83.3	195.8	6.8	41	486500	77.4	121.9	3.8	613	4578059	96.7	103.9	3.6	1	7221	0.0	0.0	2.5	1	7221	0.0	0.0	2.0
その他の小売業	27	216900	117.4	83.7	4.1	72	571290	160.0	113.5	4.2	27	207900	128.6	105.5	4.1	72	569290	175.6	131.4	4.4	823	6261338	92.8	95.5	5.0	0	0	0.0	0.0	0.0	0	0	0.0	0.0	0.0
保険業	0	0	0.0	0.0	0.0	0	0	0.0	0.0	0.0	0	0	0.0	0.0	0.0	0	0	0.0	0.0	0.0	30	76432	73.2	87.2	0.1	0	0	0.0	0.0	0.0	0	0	0.0	0.0	0.0
不動産取引業	2	61000	66.7	127.1	1.2	8	233500	200.0	315.5	1.7	4	143000	0.0	0.0	2.8	9	238500	450.0	571.9	1.9	66	429057	100.0	80.6	0.3	0	0	0.0	0.0	0.0	0	0	0.0	0.0	0.0
不動産賃貸業・管理業	3	3300	100.0	67.1	0.1	15	90190	187.5	161.4	0.7	4	17000	100.0	256.8	0.3	14	87690	175.0	157.0	0.7	162	997623	108.0	132.1	0.8	0	0	0.0	0.0	0.0	0	0	0.0	0.0	0.0
物品賃貸業	0	0	0.0	0.0	0.0	2	6600	50.0	28.0	0.0	0	0	0.0	0.0	0.0	2	6600	50.0	28.0	0.1	86	450335	104.9	113.8	0.4	0	0	0.0	0.0	0.0	0	0	0.0	0.0	0.0
専門サービス業	3	3200	42.9	19.5	0.1	14	32600	116.7	133.9	0.2	4	3700	80.0	37.9	0.1	14	32600	140.0	184.7	0.3	182	441272	93.8	97.6	0.4	0	0	0.0	0.0	0.0	0	0	0.0	0.0	0.0
広告業	2	12000	0.0	0.0	0.2	3	22000	0.0	0.0	0.2	3	21900	0.0	0.0	0.4	3	21900	0.0	0.0	0.2	22	109708	95.7	183.9	0.1	0	0	0.0	0.0	0.0	0	0	0.0	0.0	0.0
技術サービス業	14	76200	116.7	100.9	1.5	25	188600	108.7	84.7	1.4	12	35200	100.0	46.6	0.7	24	149600	104.3	67.2	1.2	223	1400461	98.2	103.6	1.1	0	0	0.0	0.0	0.0	0	0	0.0	0.0	0.0
宿泊業	9	108000	64.3	87.7	2.1	35	302750	102.9	144.6	2.2	8	82200	72.7	89.3	1.6	31	247910	106.9	146.9	1.9	448	3035276	91.6	91.5	2.4	0	0	0.0	0.0	0.0	4	38279	0.0	0.0	10.5
飲食店	37	147840	185.0	276.3	2.8	97	362069	132.9	113.4	2.6	29	112300	126.1	187.8	2.2	91	325840	124.7	100.8	2.5	1045	3693370	94.6	99.6	2.9	10	59520	1000.0	4629.1	20.3	10	59520	142.9	298.5	16.4
持帰り配達飲食サービス業	1	1000	50.0	11.1	0.0	7	17490	100.0	70.2	0.1	2	3190	100.0	35.4	0.1	7	17490	100.0	70.2	0.1	70	255412	125.0	117.9	0.2	0	0	0.0	0.0	0.0	0	0	0.0	0.0	0.0
洗濯・理容・美容・浴場業	13	26500	144.4	43.7	0.5	40	73000	166.7	67.9	0.5	8	21500	114.3	48.7	0.4	36	71000	180.0	97.8	0.6	348	1057518	98.3	102.1	0.8	0	0	0.0	0.0	0.0	0	0	0.0	0.0	0.0
その他生活関連サービス業	2	12000	66.7	6.9	0.2	11	56090	183.3	30.7	0.4	2	12000	66.7	8.8	0.2	11	56090	220.0	39.3	0.4	104	807607	101.0	109.1	0.6	0	0	0.0	0.0	0.0	0	0	0.0	0.0	0.0
娯楽業	5	36250	250.0	1006.9	0.7	12	101550	150.0	139.9	0.7	2	24200	66.7	183.3	0.5	7	79200	100.0	127.3	0.6	99	984895	99.0	94.0	0.8	0	0	0.0	0.0	0.0	0	0	0.0	0.0	0.0
学校教育	0	0	0.0	0.0	0.0	0	0	0.0	0.0	0.0	0	0	0.0	0.0	0.0	0	0	0.0	0.0	0.0	3	2454	100.0	52.7	0.0	0	0	0.0	0.0	0.0	0	0	0.0	0.0	0.0
その他の教育、学習支援業	2	3500	50.0	22.7	0.1	7	26000	70.0	80.2	0.2	1	1000	25.0	7.5	0.0	6	23500	60.0	77.3	0.2	96	258860	107.9	98.7	0.2	0	0	0.0	0.0	0.0	0	0	0.0	0.0	0.0
医療業	10	123900	100.0	255.1	2.4	23	183300	69.7	73.5	1.3	8	74200	66.7	165.3	1.5	21	120400	65.6	49.8	0.9	300	2349953	96.8	99.9	1.9	1	994	0.0	0.0	0.3	1	994	0.0	0.0	0.3
保険衛生	0	0	0.0	0.0	0.0	1	3000	0.0	0.0	0.0	0	0	0.0	0.0	0.0	1	3000	0.0	0.0	0.0	2	8212	100.0	89.1	0.0	0	0	0.0	0.0	0.0	0	0	0.0	0.0	0.0
社会保険・社会福祉・介護	7	31500	70.0	26.1	0.6	14	157500	60.9	57.2	1.2	6	33500	50.0	21.9	0.7	12	156500	52.2	56.8	1.2	237	1691643	109.7	126.9	1.3	0	0	0.0	0.0	0.0	0	0	0.0	0.0	0.0

市区町村別保証状況

(令和 1 年 6 月現在)

部署：総括

(単位：千円)

市区町村	当月中保証申込					当年度中保証申込					当月中保証承諾					当年度中保証承諾					保証債務残高					当月中代位弁済					当年度中代位弁済				
	件数	金額	前年比		構成比	件数	金額	前年比		構成比	件数	金額	前年比		構成比	件数	金額	前年比		構成比	件数	金額	前年比		構成比	件数	金額	前年比		構成比					
			件数	金額				件数	金額				件数	金額				件数	金額				件数	金額				件数	金額		件数	金額	件数	金額	
合計	513	5251772	111.5	101.7	100.0	1405	13687101	116.2	104.9	100.0	479	5066642	114.3	112.5	100.0	1337	12889930	118.0	104.9	100.0	16146	125482779	93.5	98.9	100.0	36	293661	600.0	1114.6	100.0	44	363229	97.8	194.1	100.0
甲府市	139	1595010	107.8	92.2	30.4	382	4218800	110.1	91.4	30.8	120	1431770	100.0	91.6	28.3	353	3961710	108.3	90.4	30.7	4208	39349468	94.1	99.3	31.4	14	101613	1400.0	7902.8	34.6	16	129521	200.0	767.3	35.7
富士吉田市	25	212800	86.2	91.1	4.1	83	553000	98.8	80.7	4.0	24	201300	72.7	90.9	4.0	84	583360	98.8	88.5	4.5	1269	7212195	90.7	93.1	5.7	3	84410	150.0	1619.9	28.7	3	84410	60.0	659.2	23.2
都留市	23	195800	88.5	128.4	3.7	75	686480	121.0	130.8	5.0	21	188600	95.5	148.6	3.7	74	691080	127.6	138.7	5.4	759	5179533	93.5	95.6	4.1	3	4793	0.0	0.0	1.6	3	4793	0.0	0.0	1.3
山梨市	28	458000	133.3	202.4	8.7	58	685600	118.4	132.6	5.0	24	403000	160.0	502.5	8.0	52	621900	123.8	168.0	4.8	574	4157088	91.8	101.2	3.3	0	0	0.0	0.0	0.0	0	0	0.0	0.0	0.0
大月市	15	191800	115.4	143.9	3.7	30	273140	88.2	144.8	2.0	14	181800	116.7	139.6	3.6	29	263040	87.9	141.7	2.0	511	3659475	95.7	101.3	2.9	1	994	0.0	0.0	0.3	1	994	0.0	0.0	0.3
韮崎市	12	83400	133.3	103.0	1.6	38	227700	140.7	114.4	1.7	13	93850	162.5	123.5	1.9	34	200650	125.9	94.6	1.6	466	3347105	95.1	100.8	2.7	0	0	0.0	0.0	0.0	0	0	0.0	0.0	0.0
南アルプス市	25	225050	80.6	42.3	4.3	71	868940	112.7	107.7	6.3	21	257300	77.8	60.1	5.1	66	778190	113.8	110.5	6.0	945	7718473	95.6	102.6	6.2	0	0	0.0	0.0	0.0	0	0	0.0	0.0	0.0
北杜市	21	254700	84.0	104.0	4.8	63	585040	94.0	112.4	4.3	19	174600	95.0	115.2	3.4	58	455688	98.3	70.6	3.5	906	6072331	96.6	98.8	4.8	0	0	0.0	0.0	0.0	2	3381	50.0	72.3	0.9
甲斐市	43	497900	153.6	121.8	9.5	105	1193090	141.9	123.0	8.7	46	543600	191.7	135.9	10.7	106	1179790	158.2	127.2	9.2	1122	8414162	94.0	102.0	6.7	2	25710	0.0	0.0	8.8	2	25710	0.0	0.0	7.1
笛吹市	60	397490	176.5	162.8	7.6	129	1133980	138.7	106.3	8.3	57	388790	183.9	164.3	7.7	118	1045880	134.1	103.3	8.1	1163	9870724	93.5	99.7	7.9	4	5733	0.0	0.0	2.0	4	5733	57.1	20.9	1.6
上野原市	12	76620	171.4	85.1	1.5	34	276240	188.9	151.3	2.0	16	159620	228.6	177.4	3.2	34	276240	200.0	154.2	2.1	342	2881353	85.9	94.7	2.3	0	0	0.0	0.0	0.0	0	0	0.0	0.0	0.0
甲州市	15	98700	150.0	163.2	1.9	40	334560	125.0	103.6	2.4	12	82200	150.0	89.3	1.6	39	384560	134.5	130.1	3.0	554	4071355	90.1	96.1	3.2	7	64666	0.0	0.0	22.0	7	64666	700.0	-----	17.8
中央市	12	215122	92.3	128.8	4.1	32	459772	82.1	84.6	3.4	10	159122	90.9	194.1	3.1	32	399772	88.9	88.1	3.1	489	4262246	90.6	94.0	3.4	0	0	0.0	0.0	0.0	0	0	0.0	0.0	0.0
西八代郡 市川三郷町	7	58200	175.0	163.9	1.1	22	242430	129.4	168.0	1.8	5	43700	125.0	124.9	0.9	19	226930	118.8	164.7	1.8	200	2144656	98.0	110.5	1.7	0	0	0.0	0.0	0.0	0	0	0.0	0.0	0.0
南巨摩郡 増穂町	0	0	0.0	0.0	0.0	0	0	0.0	0.0	0.0	0	0	0.0	0.0	0.0	0	0	0.0	0.0	0.0	13	16205	56.5	28.0	0.0	0	0	0.0	0.0	0.0	0	0	0.0	0.0	0.0
南巨摩郡 鯉沢町	0	0	0.0	0.0	0.0	0	0	0.0	0.0	0.0	0	0	0.0	0.0	0.0	0	0	0.0	0.0	0.0	8	66696	61.5	84.5	0.1	0	0	0.0	0.0	0.0	0	0	0.0	0.0	0.0
南巨摩郡 早川町	1	3000	100.0	15.0	0.1	3	7800	42.9	13.5	0.1	1	3000	0.0	0.0	0.1	3	7800	50.0	20.6	0.1	31	231362	81.6	94.5	0.2	0	0	0.0	0.0	0.0	0	0	0.0	0.0	0.0
南巨摩郡 身延町	15	131000	150.0	77.7	2.5	32	204000	123.1	67.3	1.5	14	129000	140.0	77.4	2.5	32	203000	139.1	78.2	1.6	270	1967890	90.9	109.3	1.6	0	0	0.0	0.0	0.0	0	0	0.0	0.0	0.0
南巨摩郡 南部町	3	7500	75.0	12.2	0.1	7	36500	87.5	41.9	0.3	3	7500	75.0	12.2	0.1	7	36500	87.5	41.9	0.3	95	599421	97.9	108.8	0.5	0	0	0.0	0.0	0.0	0	0	0.0	0.0	0.0
南巨摩郡 富士川町	5	139500	83.3	91.8	2.7	25	284700	113.6	115.9	2.1	6	189500	150.0	136.4	3.7	26	286700	130.0	123.3	2.2	284	2224144	94.4	93.3	1.8	0	0	0.0	0.0	0.0	0	0	0.0	0.0	0.0
中巨摩郡 昭和町	14	204200	116.7	142.1	3.9	50	688100	113.6	120.5	5.0	15	244200	125.0	164.2	4.8	50	614600	119.0	118.9	4.8	494	5073353	93.0	104.8	4.0	2	5742	200.0	35.1	2.0	2	5742	50.0	8.4	1.6
南都留郡 道志村	2	4000	66.7	31.3	0.1	7	34600	175.0	233.8	0.3	3	7400	100.0	57.8	0.1	7	34400	175.0	232.4	0.3	55	218844	110.0	109.6	0.2	0	0	0.0	0.0	0.0	0	0	0.0	0.0	0.0
南都留郡 西桂町	2	17300	0.0	0.0	0.3	7	44410	0.0	0.0	0.3	4	22410	0.0	0.0	0.4	7	44410	0.0	0.0	0.3	63	313721	92.6	98.1	0.3	0	0	0.0	0.0	0.0	0	0	0.0	0.0	0.0
南都留郡 忍野村	9	38980	75.0	38.6	0.7	25	177580	104.2	102.6	1.3	9	38980	81.8	40.2	0.8	25	177580	108.7	105.1	1.4	270	1474065	94.7	93.3	1.2	0	0	0.0	0.0	0.0	0	0	0.0	0.0	0.0
南都留郡 山中湖村	5	33000	50.0	51.6	0.6	25	161389	104.2	141.0	1.2	4	11200	44.4	19.8	0.2	23	127200	100.0	117.8	1.0	304	1361878	93.3	100.8	1.1	0	0	0.0	0.0	0.0	0	0	0.0	0.0	0.0
南都留郡 鳴沢村	1	2500	100.0	41.7	0.0	4	11300	200.0	125.6	0.1	2	8500	200.0	141.7	0.2	4	11300	200.0	125.6	0.1	59	442321	89.4	85.5	0.4	0	0	0.0	0.0	0.0	0	0	0.0	0.0	0.0
南都留郡 富士河口湖町	19	116200	90.5	131.3	2.2	56	291450	143.6	182.5	2.1	15	93700	71.4	107.1	1.8	53	271150	139.5	173.0	2.1	671	3079257	95.2	93.7	2.5	0	0	0.0	0.0	0.0	2	30105	0.0	0.0	8.3
北都留郡 小菅村	1	2000	100.0	40.0	0.0	2	6500	66.7	22.8	0.0	1	2000	50.0	14.8	0.0	2	6500	66.7	22.8	0.1	14	54808	107.7	82.2	0.0	0	0	0.0	0.0	0.0	2	8174	0.0	0.0	2.3
北都留郡 丹波山村	0	0	0.0	0.0	0.0	0	0	0.0	0.0	0.0	0	0	0.0	0.0	0.0	0	0	0.0	0.0	0.0	6	17769	120.0	83.5	0.0	0	0	0.0	0.0	0.0	0	0	0.0	0.0	0.0
圏外	0	0	0.0	0.0	0.0	0	0	0.0	0.0	0.0	0	0	0.0	0.0	0.0	0	0	0.0	0.0	0.0	1	881	33.3	0.8	0.0	0	0	0.0	0.0	0.0	0	0	0.0	0.0	0.0
他	-1	-8000	0.0	0.0	-0.2	0	0	0.0	0.0	0.0	0	0	0.0	0.0	0.0	0	0	0.0	0.0	0.0	0	0	0.0	0.0	0.0	0	0	0.0	0.0	0.0	0	0	0.0	0.0	0.0

金融機関店舗別保証先数<令和元年6月末>

(単位:先)

順位	金融機関名	支店名	企業者数
1	山梨中央銀行	河口湖支店	181
2	山梨中央銀行	吉田支店	172
3	甲府信用金庫	南支店	157
4	山梨中央銀行	青沼支店	136
4	都留信用組合	河口湖支店	136
6	甲府信用金庫	本店	128
7	山梨中央銀行	韭崎支店	121
8	山梨中央銀行	長坂支店	119
9	山梨中央銀行	大月支店	114
10	甲府信用金庫	緑町支店	112
10	山梨中央銀行	貢川支店	112
12	山梨中央銀行	日下部支店	110
13	山梨中央銀行	都留支店	109
14	山梨中央銀行	城南支店	107
15	甲府信用金庫	西支店	105
16	山梨県民信用組合	青沼支店	102
17	商工組合中央金庫	甲府支店	101
18	甲府信用金庫	長坂支店	97
18	山梨中央銀行	塩山支店	97
18	山梨中央銀行	青柳支店	97
18	山梨中央銀行	石和支店	97
22	甲府信用金庫	塩山支店	95
22	山梨信用金庫	小笠原支店	95
24	山梨信用金庫	富士吉田支店	94
25	山梨信用金庫	南支店	93
26	山梨中央銀行	敷島支店	92
26	都留信用組合	小立支店	92
26	都留信用組合	上野原支店	92
26	都留信用組合	大月支店	92
30	都留信用組合	忍野支店	90
31	甲府信用金庫	白根支店	89
32	甲府信用金庫	大里支店	86
32	山梨中央銀行	南支店	86
34	都留信用組合	本店	85
35	みずほ銀行	甲府支店	82
35	りそな銀行	甲府支店	82
37	甲府信用金庫	加納岩支店	81
38	山梨信用金庫	石和支店	80
38	山梨中央銀行	昭和支店	80
38	山梨中央銀行	湯村支店	80
41	山梨中央銀行	小笠原支店	78
41	都留信用組合	上吉田支店	78
41	都留信用組合	平野支店	78
44	山梨中央銀行	白根支店	75
44	山梨中央銀行	武田通支店	75
46	甲府信用金庫	国母支店	74
46	甲府信用金庫	笛吹支店	74
46	山梨県民信用組合	本店	74
49	山梨中央銀行	上野原支店	73
50	山梨中央銀行	国母支店	72

順位	金融機関名	支店名	企業者数
51	三井住友銀行	甲府支店	71
51	山梨中央銀行	身延支店	71
51	山梨中央銀行	本店	71
54	甲府信用金庫	朝気支店	70
55	山梨県民信用組合	都留支店	69
56	山梨信用金庫	昭和支店	68
56	山梨中央銀行	後屋支店	68
56	山梨中央銀行	和戸支店	68
59	甲府信用金庫	竜王南支店	67
60	甲府信用金庫	韭崎支店	66
60	山梨中央銀行	市川支店	66
60	山梨中央銀行	小淵沢支店	66
60	都留信用組合	猿橋支店	66
64	山梨県民信用組合	韭崎支店	65
65	甲府信用金庫	櫛形支店	64
66	甲府信用金庫	石和支店	63
66	都留信用組合	谷村支店	63
66	都留信用組合	明見支店	63
69	甲府信用金庫	田富支店	62
69	山梨県民信用組合	鰍沢支店	62
69	山梨中央銀行	御坂支店	62
69	山梨中央銀行	山中湖支店	62
69	山梨中央銀行	八代支店	62
69	山梨中央銀行	竜王支店	62
75	山梨信用金庫	山梨支店	61
75	都留信用組合	山中湖支店	61
77	甲府信用金庫	竜王支店	60
77	山梨信用金庫	谷村支店	60
79	山梨県民信用組合	富士吉田支店	59
79	山梨信用金庫	本店	59
79	山梨中央銀行	南竜王支店	59
79	都留信用組合	竜ヶ丘支店	59
83	山梨中央銀行	須玉支店	58
84	甲府信用金庫	東支店	57
84	山梨県民信用組合	後屋支店	57
84	都留信用組合	上谷支店	57
87	甲府信用金庫	敷島支店	56
87	山梨信用金庫	河口湖支店	56
87	山梨信用金庫	国母支店	56
87	山梨信用金庫	韭崎支店	56
91	都留信用組合	富士吉田南支店	55
92	甲府信用金庫	湯村支店	54
93	山梨県民信用組合	石和支店	51
93	山梨県民信用組合	竜南支店	51
93	山梨信用金庫	池田支店	51
93	都留信用組合	禾生支店	51
97	甲府信用金庫	北支店	50
98	山梨信用金庫	上野原支店	49
98	都留信用組合	新西原支店	49
100	山梨信用金庫	南西支店	47

金融機関店舗別保証債務残高(令和元年6月末)

(単位:千円)

順位	金融機関名	支店名	保証残高
1	甲府信用金庫	南支店	3,306,710
2	みずほ銀行	甲府支店	2,574,177
3	甲府信用金庫	緑町支店	2,564,293
4	りそな銀行	甲府支店	2,531,734
5	三井住友銀行	甲府支店	2,397,110
6	山梨中央銀行	青沼支店	2,347,622
7	山梨中央銀行	貢川支店	2,278,428
8	商工組合中央金庫	甲府支店	2,226,200
9	山梨中央銀行	本店	1,950,552
10	山梨中央銀行	大月支店	1,901,227
11	山梨中央銀行	青柳支店	1,766,583
12	甲府信用金庫	本店	1,755,364
13	山梨中央銀行	韭崎支店	1,677,584
14	山梨中央銀行	城南支店	1,672,367
15	山梨中央銀行	市川支店	1,651,182
16	甲府信用金庫	西支店	1,638,934
17	山梨中央銀行	国母支店	1,592,385
18	甲府信用金庫	塩山支店	1,577,942
19	山梨中央銀行	石和支店	1,416,716
20	山梨中央銀行	河口湖支店	1,362,594
21	山梨中央銀行	都留支店	1,323,483
22	山梨中央銀行	吉田支店	1,318,505
23	山梨中央銀行	長坂支店	1,266,493
24	山梨中央銀行	南支店	1,256,663
25	甲府信用金庫	大里支店	1,249,730
26	甲府信用金庫	朝気支店	1,231,287
27	山梨中央銀行	湯村支店	1,229,315
28	山梨中央銀行	塩山支店	1,223,814
29	山梨中央銀行	日下部支店	1,160,892
30	都留信用組合	上野原支店	1,128,612
31	甲府信用金庫	石和支店	1,121,537
32	甲府信用金庫	田富支店	1,109,793
33	山梨中央銀行	敷島支店	1,108,241
34	山梨中央銀行	白根支店	1,103,270
35	甲府信用金庫	長坂支店	1,082,105
36	甲府信用金庫	白根支店	1,061,391
37	山梨中央銀行	上野原支店	1,050,273
38	甲府信用金庫	東支店	1,042,362
39	山梨信用金庫	小笠原支店	1,042,219
40	甲府信用金庫	韭崎支店	1,020,621
41	都留信用組合	忍野支店	1,008,394
42	山梨中央銀行	流通センター支店	992,901
43	甲府信用金庫	加納岩支店	984,069
44	山梨信用金庫	南支店	977,714
45	山梨中央銀行	武田通支店	974,216
46	都留信用組合	上吉田支店	954,439
47	都留信用組合	河口湖支店	951,485
48	山梨中央銀行	昭和支店	923,796
49	山梨県民信用組合	青沼支店	923,381
50	都留信用組合	大月支店	909,317

順位	金融機関名	支店名	保証残高
51	都留信用組合	本店	901,220
52	山梨中央銀行	甲府駅前支店	890,639
53	甲府信用金庫	国母支店	885,599
54	甲府信用金庫	竜王南支店	878,858
55	山梨県民信用組合	本店	852,085
56	山梨中央銀行	南竜王支店	851,639
57	山梨信用金庫	韭崎支店	842,577
58	山梨信用金庫	国母支店	825,643
59	山梨信用金庫	石和支店	817,041
60	山梨信用金庫	本店	811,601
61	甲府信用金庫	敷島支店	801,862
62	山梨信用金庫	昭和支店	792,294
63	甲府信用金庫	櫛形支店	778,664
64	都留信用組合	竜ヶ丘支店	772,738
65	山梨信用金庫	塩山支店	771,030
66	山梨中央銀行	和戸支店	770,391
67	甲府信用金庫	湯村支店	767,423
68	甲府信用金庫	笛吹支店	721,036
69	山梨中央銀行	御坂支店	719,957
70	山梨中央銀行	竜王支店	716,652
71	山梨信用金庫	德行支店	693,945
72	甲府信用金庫	竜王支店	687,995
73	山梨中央銀行	八代支店	686,233
74	山梨中央銀行	小淵沢支店	676,718
75	都留信用組合	谷村支店	673,072
76	山梨中央銀行	小笠原支店	668,379
77	山梨中央銀行	田富支店	667,257
78	山梨信用金庫	富士吉田支店	654,913
79	甲府信用金庫	藤井支店	616,340
80	山梨中央銀行	身延支店	593,727
81	都留信用組合	明見支店	588,944
82	山梨信用金庫	谷村支店	584,461
83	山梨信用金庫	上野原支店	583,088
84	三菱UFJ銀行	新宿中央支店	565,502
85	山梨県民信用組合	鰻沢支店	559,910
86	山梨県民信用組合	韭崎支店	553,371
87	山梨信用金庫	南西支店	539,029
88	都留信用組合	小立支店	529,777
89	都留信用組合	猿橋支店	526,256
90	山梨中央銀行	須玉支店	518,712
91	甲府信用金庫	山梨南支店	518,333
92	山梨中央銀行	勝沼支店	515,480
93	都留信用組合	山中湖支店	512,684
94	山梨県民信用組合	竜南支店	511,597
95	山梨県民信用組合	都留支店	507,807
96	都留信用組合	平野支店	506,624
97	山梨信用金庫	池田支店	504,502
98	都留信用組合	桂支店	491,955
99	山梨信用金庫	湯村支店	491,224
100	山梨中央銀行	後屋支店	476,729

金融機関別 保証状況表

(単位:百万円)

金融機関	保証承諾												保証債務残高												代位弁済												金融機関								
	平成29年度				平成30年度				令和元年6月				平成29年度				平成30年度				令和元年6月				平成29年度				平成30年度				令和元年6月												
	件数	金額	前年同月比	構成比	件数	金額	前年同月比	構成比	件数	金額	前年同月比	構成比	件数	金額	前年同月比	構成比	件数	金額	前年同月比	構成比	件数	金額	前年同月比	構成比	件数	金額	前年同月比	構成比	件数	金額	前年同月比	構成比	件数	金額	前年同月比	構成比		件数	金額	前年同月比	構成比				
みずほ銀行	12	610	71.4%	1.2%	9	344	56.4%	0.6%	4	171	259.1%	1.3%	235	4,870	69.8%	3.8%	181	3,210	65.9%	2.5%	163	2,981	66.3%	2.4%	1	7	-	0.3%	1	9	125.7%	0.6%	0	0	0.0%	0.0%	0	0	0.0%	0.0%	0	0	0.0%	0.0%	みずほ
三菱UFJ銀行	9	257	46.3%	0.5%	5	144	56.1%	0.2%	1	9	7.7%	0.1%	56	1,035	87.7%	0.8%	49	774	74.8%	0.6%	47	711	70.1%	0.6%	4	18	-	0.7%	0	0	0.0%	0.0%	0	0	0.0%	0.0%	0	0	0.0%	0.0%	0	0	0.0%	0.0%	三菱UFJ
三井住友銀行	17	668	68.4%	1.3%	18	1,600	239.5%	2.7%	2	208	34.1%	1.6%	122	2,145	87.5%	1.7%	116	2,593	120.9%	2.1%	110	2,535	99.8%	2.0%	0	0	0.0%	0.0%	0	0	0.0%	0.0%	0	0	0.0%	0.0%	0	0	0.0%	0.0%	三井住友				
りそな銀行	30	1,050	89.2%	2.1%	30	854	81.4%	1.4%	3	83	61.6%	0.6%	176	3,170	87.2%	2.5%	173	2,992	94.4%	2.4%	167	2,784	94.7%	2.2%	2	30	-	1.2%	0	0	0.0%	0.0%	0	0	0.0%	0.0%	0	0	0.0%	0.0%	0	0	0.0%	0.0%	りそな
山梨中央銀行	1,704	20,357	91.9%	41.0%	2,024	24,080	118.3%	40.4%	451	4,995	110.5%	38.8%	6,138	46,001	93.4%	35.8%	5,659	45,401	98.7%	35.9%	5,542	45,031	99.3%	35.9%	87	1,115	715.3%	44.7%	51	375	33.6%	28.0%	16	180	210.7%	49.4%	山梨中央								
八十二銀行	2	4	7.7%	0.0%	8	82	2052.5%	0.1%	3	24	122.4%	0.2%	12	64	91.1%	0.0%	19	118	184.7%	0.1%	21	144	239.1%	0.1%	0	0	0.0%	0.0%	0	0	0.0%	0.0%	0	0	0.0%	0.0%	0	0	0.0%	0.0%	八十二				
静岡銀行	1	19	-	0.0%	0	0	0.0%	0.0%	0	0	0.0%	0.0%	3	44	92.4%	0.0%	1	12	26.0%	0.0%	1	11	25.5%	0.0%	0	0	0.0%	0.0%	0	0	0.0%	0.0%	0	0	0.0%	0.0%	0	0	0.0%	0.0%	静岡				
スルガ銀行	0	0	0.0%	0.0%	1	5	-	0.0%	0	0	0.0%	0.0%	1	5	100.0%	0.0%	1	5	100.0%	0.0%	1	5	100.0%	0.0%	0	0	0.0%	0.0%	0	0	0.0%	0.0%	0	0	0.0%	0.0%	0	0	0.0%	0.0%	スルガ				
清水銀行	2	25	55.0%	0.1%	1	18	72.0%	0.0%	0	0	0.0%	0.0%	8	76	71.8%	0.1%	7	69	90.5%	0.1%	7	63	90.5%	0.1%	0	0	0.0%	0.0%	0	0	0.0%	0.0%	0	0	0.0%	0.0%	0	0	0.0%	0.0%	清水				
青梅信用金庫	7	52	158.7%	0.1%	6	26	49.3%	0.0%	2	7	48.2%	0.1%	17	64	81.2%	0.0%	18	58	90.1%	0.0%	15	46	77.1%	0.0%	0	0	0.0%	0.0%	0	0	0.0%	0.0%	2	8	-	2.3%	青梅								
甲府信用金庫	936	10,911	90.5%	22.0%	1,169	14,797	135.6%	24.9%	295	3,476	107.2%	27.0%	3,327	27,231	95.7%	21.2%	3,200	28,221	103.6%	22.3%	3,185	28,674	105.1%	22.9%	63	831	175.2%	33.3%	60	552	66.4%	41.2%	6	31	65.9%	8.5%	甲府								
山梨信用金庫	585	5,413	88.4%	10.9%	631	5,218	96.4%	8.8%	171	1,595	137.5%	12.4%	2,431	15,898	93.1%	12.4%	2,237	15,021	94.5%	11.9%	2,213	14,936	96.4%	11.9%	23	103	67.6%	4.1%	26	107	103.1%	8.0%	10	97	3574.9%	26.6%	山梨								
富士宮信用金庫	1	5	33.3%	0.0%	1	50	1000.0%	0.1%	1	5	-	0.0%	3	14	60.4%	0.0%	3	13	92.7%	0.0%	4	63	453.9%	0.1%	0	0	0.0%	0.0%	0	0	0.0%	0.0%	0	0	0.0%	0.0%	0	0	0.0%	0.0%	富士宮				
商工組合中央金庫	27	756	75.6%	1.5%	29	795	105.2%	1.3%	5	112	74.9%	0.9%	185	2,653	97.0%	2.1%	162	2,536	95.6%	2.0%	160	2,427	96.0%	1.9%	3	19	230.8%	0.8%	1	2	10.7%	0.2%	0	0	0.0%	0.0%	0	0	0.0%	0.0%	商工				
山梨県民信用組合	558	4,532	102.3%	9.1%	852	6,022	132.9%	10.1%	233	1,095	91.4%	8.5%	2,236	11,227	99.4%	8.7%	2,219	11,967	106.6%	9.5%	2,252	11,925	105.0%	9.5%	40	273	239.5%	10.9%	36	216	79.2%	16.1%	9	47	105.0%	13.0%	山梨県民								
都留信用組合	623	4,966	84.2%	10.0%	740	5,495	110.7%	9.2%	164	1,095	103.8%	8.5%	2,553	13,961	88.9%	10.9%	2,286	13,319	95.4%	10.5%	2,254	13,112	96.8%	10.4%	29	101	172.2%	4.1%	15	79	78.1%	5.9%	1	1	13.1%	0.3%	都留								
県信連	0	0	0.0%	0.0%	0	0	0.0%	0.0%	1	10	%	0.1%	0	0	0.0%	0.0%	0	0	0.0%	0.0%	1	10	%	0.0%	0	0	0.0%	0.0%	0	0	0.0%	0.0%	0	0	0.0%	0.0%	0	0	0.0%	0.0%	県信連				
JAフルーツ山梨	0	0	0.0%	0.0%	1	5	0.0%	0.0%	1	5	%	0.0%	0	0	0.0%	0.0%	0	0	0.0%	0.0%	1	5	%	0.0%	0	0	0.0%	0.0%	0	0	0.0%	0.0%	0	0	0.0%	0.0%	0	0	0.0%	0.0%	JAフルーツ				
JA笛吹	1	16	114.3%	0.0%	1	9	56.3%	0.0%	0	0	0.0%	0.0%	2	19	137.2%	0.0%	2	12	59.4%	0.0%	2	18	103.8%	0.0%	0	0	0.0%	0.0%	0	0	0.0%	0.0%	0	0	0.0%	0.0%	0	0	0.0%	0.0%	JA笛吹				
総合計	4,515	49,640	89.6%	100.0%	5,526	59,544	120.0%	100.0%	1,337	12,890	104.9%	100.0%	17,505	128,478	92.4%	100.0%	16,333	126,318	98.3%	100.0%	16,146	125,483	98.9%	100.0%	252	2,497	259.0%	100.0%	190	1,338	53.6%	100.0%	44	363	194.1%	100.0%	総合計								

金融機関母店別 保証状況表 (A)

(単位 : 円)

コード	金融機関名		保証申込			保証承諾			代位弁済 (元金)			代位弁済 (元利)			保証債務残高		
			件数	金額	構成比	件数	金額	構成比	件数	金額	構成比	件数	金額	構成比	件数	金額	構成比
0001	みずほ	当月中	1	30,000,000	0.57%	1	30,000,000	0.59%	0	0	0.00%	0	0	0.00%	163	2,980,573,319	2.38%
		年度累計	3	120,000,000	0.88%	4	171,000,000	1.33%	0	0	0.00%	0	0	0.00%			
		対前年同月比		139.53%			259.09%			0.00%		0.00%		66.29%			
0005	三菱UFJ	当月中	0	0	0.00%	1	8,500,000	0.17%	0	0	0.00%	0	0	0.00%	47	710,978,194	0.57%
		年度累計	1	8,500,000	0.06%	1	8,500,000	0.07%	0	0	0.00%	0	0	0.00%			
		対前年同月比		7.73%			7.73%			0.00%		0.00%		70.08%			
0009	三住	当月中	0	0	0.00%	0	0	0.00%	0	0	0.00%	0	0	0.00%	110	2,535,395,639	2.02%
		年度累計	3	304,000,000	2.22%	2	208,000,000	1.61%	0	0	0.00%	0	0	0.00%			
		対前年同月比		49.84%			34.1%			0.00%		0.00%		99.81%			
0010	りそな	当月中	3	108,100,000	2.06%	3	83,100,000	1.64%	0	0	0.00%	0	0	0.00%	167	2,784,272,919	2.22%
		年度累計	4	128,100,000	0.94%	3	83,100,000	0.64%	0	0	0.00%	0	0	0.00%			
		対前年同月比		71.21%			61.6%			0.00%		0.00%		94.7%			
0142	山中	当月中	169	2,004,170,000	38.16%	156	1,860,220,000	36.72%	11	144,955,366	49.7%	12	146,128,264	49.76%	5,542	45,031,003,304	35.89%
		年度累計	478	5,273,449,000	38.53%	451	4,995,360,000	38.75%	15	178,210,366	49.4%	16	179,613,799	49.45%			
		対前年同月比		112.96%			110.51%			210.38%		210.69%		99.31%			
0143	八十二	当月中	0	0	0.00%	0	0	0.00%	0	0	0.00%	0	0	0.00%	21	144,278,655	0.11%
		年度累計	2	21,600,000	0.16%	3	24,487,600	0.19%	0	0	0.00%	0	0	0.00%			
		対前年同月比		108%			122.44%			0.00%		0.00%		239.06%			
0149	静銀	当月中	0	0	0.00%	0	0	0.00%	0	0	0.00%	0	0	0.00%	1	10,750,000	0.01%
		年度累計	0	0	0.00%	0	0	0.00%	0	0	0.00%	0	0	0.00%			
		対前年同月比		0.00%			0.00%			0.00%		0.00%		25.54%			
0150	スルガ	当月中	0	0	0.00%	0	0	0.00%	0	0	0.00%	0	0	0.00%	1	5,000,000	0.00%
		年度累計	0	0	0.00%	0	0	0.00%	0	0	0.00%	0	0	0.00%			
		対前年同月比		0.00%			0.00%			0.00%		0.00%		100%			
0151	清水	当月中	0	0	0.00%	0	0	0.00%	0	0	0.00%	0	0	0.00%	7	63,085,000	0.05%
		年度累計	0	0	0.00%	0	0	0.00%	0	0	0.00%	0	0	0.00%			
		対前年同月比		0.00%			0.00%			0.00%		0.00%		90.45%			
1358	青梅	当月中	1	2,000,000	0.04%	1	2,000,000	0.04%	0	0	0.00%	0	0	0.00%	15	46,446,500	0.04%
		年度累計	2	6,500,000	0.05%	2	6,500,000	0.05%	2	8,110,000	2.25%	2	8,174,391	2.25%			
		対前年同月比		48.15%			48.15%			-		-		77.14%			
1385	甲信	当月中	99	1,230,660,000	23.43%	100	1,307,820,000	25.81%	6	30,463,558	10.44%	6	30,726,065	10.46%	3,185	28,674,187,763	22.85%
		年度累計	299	3,502,250,000	25.59%	295	3,475,710,000	26.96%	6	30,463,558	8.44%	6	30,726,065	8.46%			
		対前年同月比		101.91%			107.15%			65.95%		65.91%		105.06%			
1386	山信	当月中	78	812,292,000	15.47%	70	759,292,000	14.99%	8	68,308,100	23.42%	8	68,634,039	23.37%	2,213	14,935,702,960	11.90%
		年度累計	185	1,743,582,000	12.74%	171	1,595,482,000	12.38%	10	96,015,671	26.62%	10	96,542,064	26.58%			
		対前年同月比		145.75%			137.51%			3,586.69%		3,574.86%		96.35%			
1507	富士宮	当月中	1	5,000,000	0.1%	1	5,000,000	0.1%	0	0	0.00%	0	0	0.00%	4	62,819,000	0.05%
		年度累計	1	5,000,000	0.04%	1	5,000,000	0.04%	0	0	0.00%	0	0	0.00%			
		対前年同月比		-			-			0.00%		0.00%		453.93%			
2004	商中	当月中	2	48,000,000	0.91%	3	96,000,000	1.89%	0	0	0.00%	0	0	0.00%	153	2,386,199,745	1.90%
		年度累計	5	112,400,000	0.82%	5	112,400,000	0.87%	0	0	0.00%	0	0	0.00%			
		対前年同月比		54.78%			74.93%			0.00%		0.00%		95.21%			

金融機関母店別 保証状況表 (A)

(単位 : 円)

コード	金融機関名		保証申込			保証承諾			代位弁済 (元金)			代位弁済 (元利)			保証債務残高		
			件数	金額	構成比	件数	金額	構成比	件数	金額	構成比	件数	金額	構成比	件数	金額	構成比
2377	県民	当月中	104	642,150,000	12.23%	88	544,700,000	10.75%	9	46,973,418	16.1%	9	47,178,372	16.07%	2,259	11,966,548,400	9.54%
		年度累計	253	1,361,040,000	9.94%	233	1,094,610,000	8.49%	9	46,973,418	13.02%	9	47,178,372	12.99%			
		対前年同月比		93.96%			91.44%			105.51%			104.99%			105.15%	
2378	都留	当月中	55	369,400,000	7.03%	55	370,010,000	7.3%	1	982,052	0.34%	1	994,217	0.34%	2,254	13,112,445,253	10.45%
		年度累計	168	1,090,680,000	7.97%	164	1,094,780,000	8.49%	1	982,052	0.27%	1	994,217	0.27%			
		対前年同月比		101.57%			103.76%			13.01%			13.09%			96.75%	
3015	県信連	当月中	0	0	0.00%	0	0	0.00%	0	0	0.00%	0	0	0.00%	1	10,000,000	0.01%
		年度累計	1	10,000,000	0.07%	1	10,000,000	0.08%	0	0	0.00%	0	0	0.00%			
		対前年同月比		%			%			0.00%			0.00%			%	
5169	フルーツ	当月中	0	0	0.00%	0	0	0.00%	0	0	0.00%	0	0	0.00%	1	5,000,000	0.00%
		年度累計	0	0	0.00%	1	5,000,000	0.04%	0	0	0.00%	0	0	0.00%			
		対前年同月比		0.00%			%			0.00%			0.00%			%	
5199	笛吹農協	当月中	0	0	0.00%	0	0	0.00%	0	0	0.00%	0	0	0.00%	2	18,092,000	0.01%
		年度累計	0	0	0.00%	0	0	0.00%	0	0	0.00%	0	0	0.00%			
		対前年同月比		0.00%			0.00%			0.00%			0.00%			103.76%	
合 計		当月中	513	5,251,772,000	100%	479	5,066,642,000	100%	35	291,682,494	100%	36	293,660,957	100%	16,146	125,482,778,651	100%
		年度累計	1,405	13,687,101,000	100%	1,337	12,889,929,600	100%	43	360,755,065	100%	44	363,228,908	100%			
		対前年同月比		104.86%			104.92%			194.32%			194.13%			98.93%	