

保証概況

(2019. 5)

山梨県信用保証協会

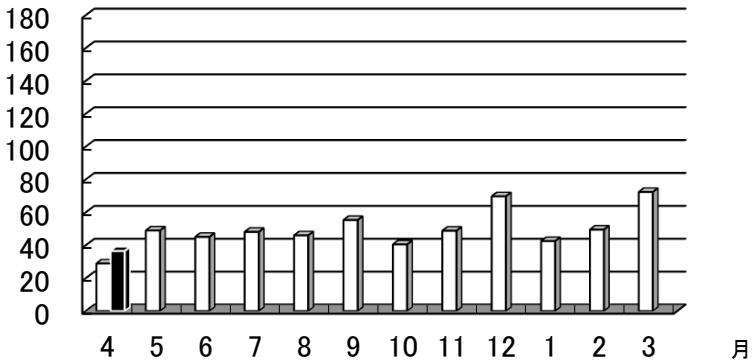
4月の保証状況

保証承諾

平成31年4月の保証承諾は、422件、3,648百万円となり前年同月比は件数153.45%金額126.27%となった。

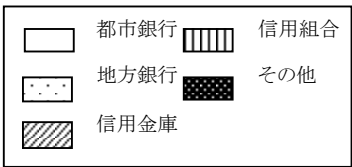
分類別の保証状況は以下の通りである。

□平成30年度
■平成31年度



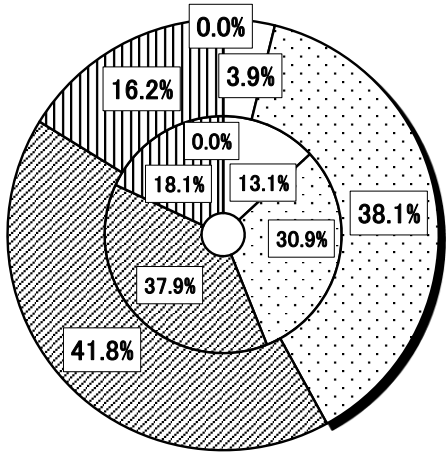
□金融機関群別

- ・ 都市銀行 (前年同月比 37.2%)
- ・ 地方銀行 (同 156.0%)
- ・ 信用金庫 (同 139.1%)
- ・ 信用組合 (同 113.1%)
- ・ その他 (同 0%)



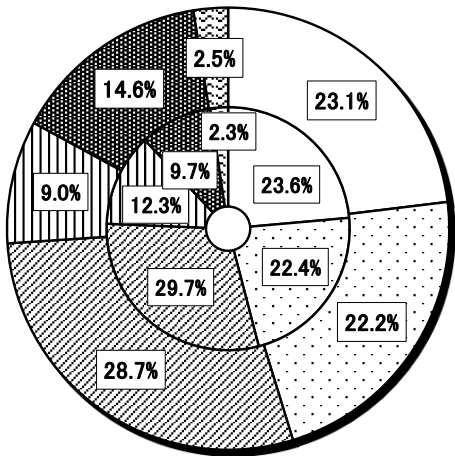
— 金融機関群別構成比 —

【外枠：平成31年度、内枠：平成30年度】



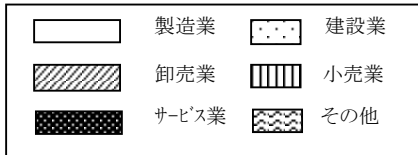
— 業種別構成比 —

【外枠：平成31年度、内枠：平成30年度】



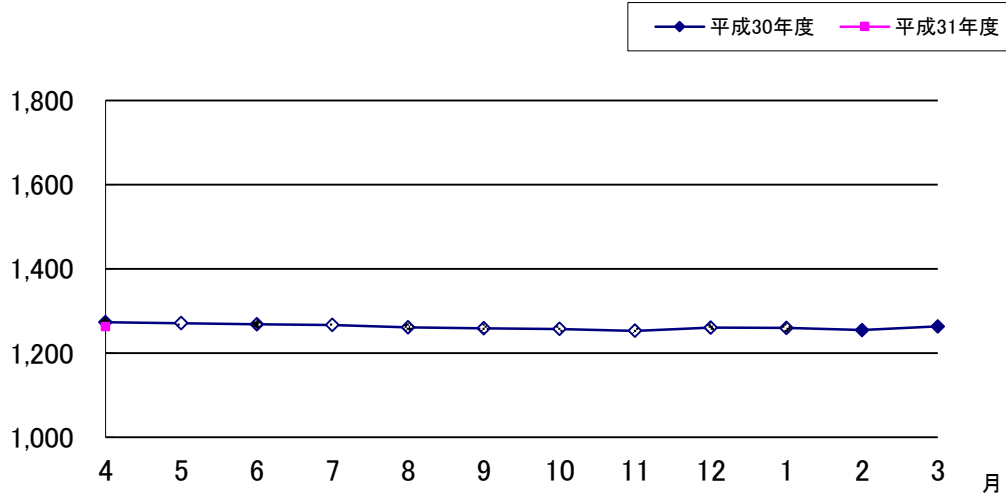
□業種別

- ・ 製造業 (前年同月比 123.5%)
- ・ 建設業 (同 125.3%)
- ・ 卸売業 (同 121.9%)
- ・ 小売業 (同 92.1%)
- ・ サービス業 (同 190.1%)
- ・ その他 (同 135.3%)



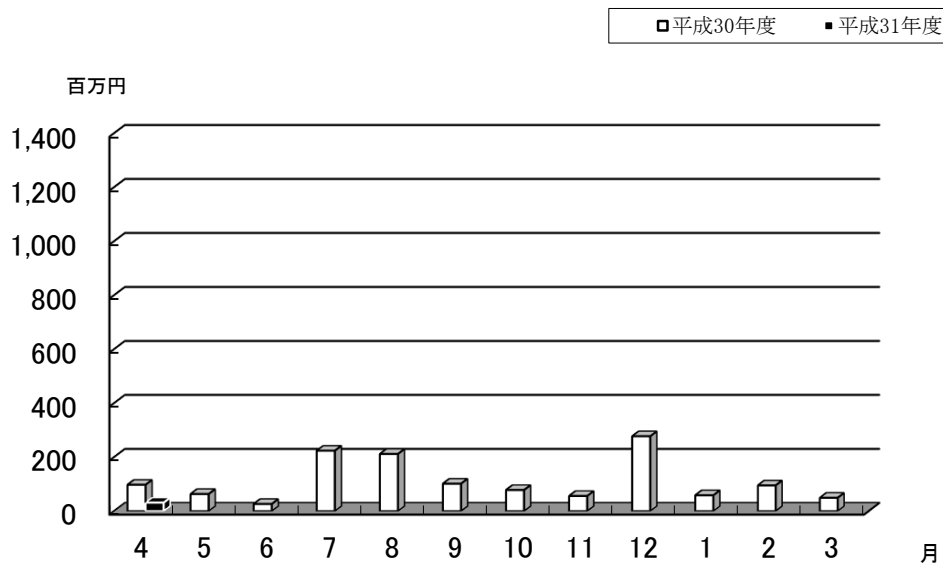
保証債務残高

平成31年4月の保証債務残高は、件数 16,331件（前年同月比93.84%）、金額126,297百万円（同 99.20%）となった。



代位弁済

平成31年4月の代位弁済は、件数4件（前年同月比16.67%）、金額31百万円（同 32.11%）となった。



保証金額帯別保証状況

(平成 31 年 4 月現在)

部署：総括

(単位：千円)

保証金額帯	当月中保証申込					当年度中保証申込					当月中保証承諾					当年度中保証承諾					保証債務残高					当月中代位弁済					当年度中代位弁済				
	件数	金額	前年比		構成比	件数	金額	前年比		構成比	件数	金額	前年比		構成比	件数	金額	前年比		構成比	件数	金額	前年比		構成比	件数	金額	前年比		構成比					
			件数	金額				件数	金額				件数	金額				件数	金額				件数	金額				件数	金額		件数	金額	件数	金額	
合計	454	4057349	145.5	125.0	100.0	454	4057349	145.5	125.0	100.0	422	3648280	153.5	126.3	100.0	422	3648280	153.5	126.3	100.0	16331	126297290	93.8	99.2	100.0	4	31289	16.7	32.1	100.0	4	31289	16.7	32.1	100.0
1,000千円以下	83	421790	172.9	126.9	10.4	83	421790	172.9	126.9	10.4	52	48150	273.7	270.5	1.3	52	48150	273.7	270.5	1.3	1298	931549	91.9	94.3	0.7	0	0	0.0	0.0	0.0	0	0	0.0	0.0	0.0
2,000千円以下	80	145470	163.3	160.2	3.6	80	145470	163.3	160.2	3.6	80	145570	170.2	167.9	4.0	80	145570	170.2	167.9	4.0	2009	2510922	94.4	96.9	2.0	0	0	0.0	0.0	0.0	0	0	0.0	0.0	0.0
3,000千円以下	53	152290	139.5	139.1	3.8	53	152290	139.5	139.1	3.8	54	155390	145.9	145.9	4.3	54	155390	145.9	145.9	4.3	1929	3579781	95.9	98.1	2.8	2	3381	200.0	777.1	10.8	2	3381	200.0	777.1	10.8
5,000千円以下	89	414109	132.8	129.9	10.2	89	414109	132.8	129.9	10.2	89	411920	136.9	135.1	11.3	89	411920	136.9	135.1	11.3	3127	9900089	92.8	95.9	7.8	0	0	0.0	0.0	0.0	0	0	0.0	0.0	0.0
10,000千円以下	64	559550	152.4	155.0	13.8	64	559550	152.4	155.0	13.8	65	567350	158.5	162.1	15.6	65	567350	158.5	162.1	15.6	3089	15502182	94.7	100.7	12.3	1	9059	25.0	111.8	29.0	1	9059	25.0	111.8	29.0
15,000千円以下	28	380940	116.7	117.8	9.4	28	380940	116.7	117.8	9.4	27	369700	122.7	124.3	10.1	27	369700	122.7	124.3	10.1	1150	9328428	95.8	100.9	7.4	0	0	0.0	0.0	0.0	0	0	0.0	0.0	0.0
20,000千円以下	18	344500	100.0	96.9	8.5	18	344500	100.0	96.9	8.5	20	384500	117.6	116.3	10.5	20	384500	117.6	116.3	10.5	1223	15038945	91.7	96.9	11.9	0	0	0.0	0.0	0.0	0	0	0.0	0.0	0.0
30,000千円以下	17	453700	170.0	164.1	11.2	17	453700	170.0	164.1	11.2	12	316700	120.0	114.6	8.7	12	316700	120.0	114.6	8.7	1046	17556011	95.5	98.4	13.9	0	0	0.0	0.0	0.0	0	0	0.0	0.0	0.0
50,000千円以下	14	608000	175.0	168.0	15.0	14	608000	175.0	168.0	15.0	14	601000	155.6	149.5	16.5	14	601000	155.6	149.5	16.5	990	27733987	87.8	95.3	22.0	1	18849	100.0	57.8	60.2	1	18849	100.0	57.8	60.2
60,000千円以下	4	233000	400.0	423.6	5.7	4	233000	400.0	423.6	5.7	5	284000	500.0	516.4	7.8	5	284000	500.0	516.4	7.8	122	5033121	116.2	118.3	4.0	0	0	0.0	0.0	0.0	0	0	0.0	0.0	0.0
70,000千円以下	1	64000	100.0	93.0	1.6	1	64000	100.0	93.0	1.6	1	64000	100.0	93.0	1.8	1	64000	100.0	93.0	1.8	78	3227949	97.5	89.6	2.6	0	0	0.0	0.0	0.0	0	0	0.0	0.0	0.0
80,000千円以下	2	160000	40.0	40.7	3.9	2	160000	40.0	40.7	3.9	1	80000	20.0	20.4	2.2	1	80000	20.0	20.4	2.2	173	8012446	89.6	93.6	6.3	0	0	0.0	0.0	0.0	0	0	0.0	0.0	0.0
1億円以下	0	0	0.0	0.0	0.0	0	0	0.0	0.0	0.0	1	100000	0.0	0.0	2.7	1	100000	0.0	0.0	2.7	48	2574640	104.3	103.6	2.0	0	0	0.0	0.0	0.0	0	0	0.0	0.0	0.0
2億円以下	1	120000	100.0	60.0	3.0	1	120000	100.0	60.0	3.0	1	120000	100.0	60.0	3.3	1	120000	100.0	60.0	3.3	49	5367240	128.9	142.9	4.2	0	0	0.0	0.0	0.0	0	0	0.0	0.0	0.0

金融機関別保証状況

(平成 31 年 4 月現在)

部署：総括

(単位：千円)

金融機関	当月中保証申込					当年度中保証申込					当月中保証承諾					当年度中保証承諾					保証債務残高					当月中代位弁済					当年度中代位弁済				
	件数	金額	前年比		構成比	件数	金額	前年比		構成比	件数	金額	前年比		構成比	件数	金額	前年比		構成比	件数	金額	前年比		構成比	件数	金額	前年比		構成比					
			件数	金額				件数	金額				件数	金額				件数	金額				件数	金額				件数	金額		件数	金額	件数	金額	
合計	454	4057349	145.5	125.0	100.0	454	4057349	145.5	125.0	100.0	422	3648280	153.5	126.3	100.0	422	3648280	153.5	126.3	100.0	16331	126297290	93.8	99.2	100.0	4	31289	16.7	32.1	100.0	4	31289	16.7	32.1	100.0
みずほ	2	90000	200.0	900.0	2.2	2	90000	200.0	900.0	2.2	3	141000	300.0	1410.0	3.9	3	141000	300.0	1410.0	3.9	170	3111666	72.3	65.6	2.5	0	0	0.0	0.0	0.0	0	0	0.0	0.0	0.0
三菱UFJ	1	8500	100.0	10.6	0.2	1	8500	100.0	10.6	0.2	0	0	0.0	0.0	0.0	0	0	0.0	0.0	0.0	49	745987	83.1	64.6	0.6	0	0	0.0	0.0	0.0	0	0	0.0	0.0	0.0
三住	0	0	0.0	0.0	0.0	0	0	0.0	0.0	0.0	0	0	0.0	0.0	0.0	0	0	0.0	0.0	0.0	113	2559457	92.6	118.8	2.0	0	0	0.0	0.0	0.0	0	0	0.0	0.0	0.0
りそな	0	0	0.0	0.0	0.0	0	0	0.0	0.0	0.0	0	0	0.0	0.0	0.0	0	0	0.0	0.0	0.0	171	2867049	97.7	92.9	2.3	0	0	0.0	0.0	0.0	0	0	0.0	0.0	0.0
山中	155	1443279	143.5	148.9	35.6	155	1443279	143.5	148.9	35.6	144	1387490	150.0	155.6	38.0	144	1387490	150.0	155.6	38.0	5619	45225054	92.3	99.6	35.8	2	3381	33.3	6.0	10.8	2	3381	33.3	6.0	10.8
八十二	0	0	0.0	0.0	0.0	0	0	0.0	0.0	0.0	1	4000	0.0	0.0	0.1	1	4000	0.0	0.0	0.1	19	127200	158.3	202.1	0.1	0	0	0.0	0.0	0.0	0	0	0.0	0.0	0.0
静銀	0	0	0.0	0.0	0.0	0	0	0.0	0.0	0.0	0	0	0.0	0.0	0.0	0	0	0.0	0.0	0.0	1	11250	33.3	25.7	0.0	0	0	0.0	0.0	0.0	0	0	0.0	0.0	0.0
スルガ	0	0	0.0	0.0	0.0	0	0	0.0	0.0	0.0	0	0	0.0	0.0	0.0	0	0	0.0	0.0	0.0	1	5000	100.0	100.0	0.0	0	0	0.0	0.0	0.0	0	0	0.0	0.0	0.0
清水	0	0	0.0	0.0	0.0	0	0	0.0	0.0	0.0	0	0	0.0	0.0	0.0	0	0	0.0	0.0	0.0	7	66871	87.5	90.5	0.1	0	0	0.0	0.0	0.0	0	0	0.0	0.0	0.0
青梅	0	0	0.0	0.0	0.0	0	0	0.0	0.0	0.0	0	0	0.0	0.0	0.0	0	0	0.0	0.0	0.0	16	55668	94.1	85.6	0.0	0	0	0.0	0.0	0.0	0	0	0.0	0.0	0.0
甲信	109	1367450	134.6	147.7	33.7	109	1367450	134.6	147.7	33.7	102	1111250	145.7	132.3	30.5	102	1111250	145.7	132.3	30.5	3221	28522577	97.0	105.3	22.6	0	0	0.0	0.0	0.0	0	0	0.0	0.0	0.0
山信	53	469690	143.2	132.9	11.6	53	469690	143.2	132.9	11.6	46	412950	164.3	161.5	11.3	46	412950	164.3	161.5	11.3	2225	14950771	92.6	95.6	11.8	2	27908	100.0	1033.4	89.2	2	27908	100.0	1033.4	89.2
富士宮	0	0	0.0	0.0	0.0	0	0	0.0	0.0	0.0	0	0	0.0	0.0	0.0	0	0	0.0	0.0	0.0	4	62991	133.3	449.8	0.0	0	0	0.0	0.0	0.0	0	0	0.0	0.0	0.0
商中	1	14800	0.0	0.0	0.4	1	14800	0.0	0.0	0.4	0	0	0.0	0.0	0.0	0	0	0.0	0.0	0.0	160	2505395	86.5	96.0	2.0	0	0	0.0	0.0	0.0	0	0	0.0	0.0	0.0
県民	75	375660	178.6	99.2	9.3	75	375660	178.6	99.2	9.3	71	280720	197.2	99.7	7.7	71	280720	197.2	99.7	7.7	2261	12101223	100.9	107.0	9.6	0	0	0.0	0.0	0.0	0	0	0.0	0.0	0.0
都留	58	287970	148.7	119.4	7.1	58	287970	148.7	119.4	7.1	55	310870	137.5	128.8	8.5	55	310870	137.5	128.8	8.5	2290	13354264	90.5	96.5	10.6	0	0	0.0	0.0	0.0	0	0	0.0	0.0	0.0
フルーツ	0	0	0.0	0.0	0.0	0	0	0.0	0.0	0.0	0	0	0.0	0.0	0.0	0	0	0.0	0.0	0.0	1	5000	0.0	0.0	0.0	0	0	0.0	0.0	0.0	0	0	0.0	0.0	0.0
笛吹農協	0	0	0.0	0.0	0.0	0	0	0.0	0.0	0.0	0	0	0.0	0.0	0.0	0	0	0.0	0.0	0.0	3	19866	150.0	106.0	0.0	0	0	0.0	0.0	0.0	0	0	0.0	0.0	0.0

(総括)制度融資別保証状況

(平成 31 年 4 月現在)

(単位：千円)

Table with columns for financing type (e.g., 県借換, 甲府制度), guarantee status (e.g., 当月中保証申込, 当年度中保証申込), and performance metrics (e.g., 件数, 金額, 前年比). Rows list various financing programs and their corresponding metrics.

業種中分類別保証状況

(平成 31 年 4 月現在)

部署： 総括

(単位： 千円)

業種中分類	当月中保証申込					当年度中保証申込					当月中保証承諾				当年度中保証承諾				保証債務残高					当月中代位弁済				当年度中代位弁済							
	件数	金額	前年比		構成比	件数	金額	前年比		構成比	件数	金額	前年比		構成比	件数	金額	前年比		構成比	件数	金額	前年比		構成比	件数	金額	前年比		構成比					
			件数	金額				件数	金額				件数	金額				件数	金額				件数	金額				件数	金額		件数	金額	件数	金額	件数
廃棄物処理業	4	17800	400.0	593.3	0.4	4	17800	400.0	593.3	0.4	5	22800	500.0	760.0	0.6	5	22800	500.0	760.0	0.6	139	824559	86.9	80.6	0.7	0	0	0.0	0.0	0.0	0	0	0.0	0.0	0.0
自動車整備業	12	53000	600.0	530.0	1.3	12	53000	600.0	530.0	1.3	14	56500	700.0	565.0	1.5	14	56500	700.0	565.0	1.5	318	1062999	89.3	95.5	0.8	0	0	0.0	0.0	0.0	0	0	0.0	0.0	0.0
機械等修理業 (別掲除く)	2	3000	200.0	69.8	0.1	2	3000	200.0	69.8	0.1	2	3000	200.0	69.8	0.1	2	3000	200.0	69.8	0.1	41	170526	97.6	133.6	0.1	0	0	0.0	0.0	0.0	0	0	0.0	0.0	0.0
職業紹介・労働者派遣業	1	5000	100.0	50.0	0.1	1	5000	100.0	50.0	0.1	1	5000	100.0	50.0	0.1	1	5000	100.0	50.0	0.1	55	685468	105.8	121.8	0.5	0	0	0.0	0.0	0.0	0	0	0.0	0.0	0.0
その他の事業サービス業	3	22000	60.0	104.8	0.5	3	22000	60.0	104.8	0.5	3	22000	100.0	275.0	0.6	3	22000	100.0	275.0	0.6	283	1861718	91.3	98.7	1.5	0	0	0.0	0.0	0.0	0	0	0.0	0.0	0.0
その他のサービス業	0	0	0.0	0.0	0.0	0	0	0.0	0.0	0.0	0	0	0.0	0.0	0.0	0	0	0.0	0.0	0.0	3	11133	150.0	134.5	0.0	0	0	0.0	0.0	0.0	0	0	0.0	0.0	0.0

金融機関店舗別保証先数<平成31年4月末>

(単位:先)

順位	金融機関名	支店名	企業者数
1	山梨中央銀行	河口湖支店	185
2	山梨中央銀行	吉田支店	171
3	甲府信用金庫	南支店	158
4	都留信用組合	河口湖支店	139
5	山梨中央銀行	青沼支店	135
6	甲府信用金庫	本店	132
7	山梨中央銀行	韭崎支店	121
8	山梨中央銀行	長坂支店	118
9	甲府信用金庫	緑町支店	113
9	山梨中央銀行	大月支店	113
11	山梨中央銀行	貢川支店	112
12	山梨中央銀行	都留支店	111
13	山梨中央銀行	日下部支店	109
14	山梨中央銀行	城南支店	107
15	甲府信用金庫	西支店	104
15	山梨中央銀行	塩山支店	104
17	甲府信用金庫	長坂支店	101
18	商工組合中央金庫	甲府支店	100
19	山梨県民信用組合	青沼支店	99
20	甲府信用金庫	塩山支店	97
21	山梨中央銀行	敷島支店	96
22	山梨信用金庫	小笠原支店	95
22	山梨中央銀行	石和支店	95
22	都留信用組合	小立支店	95
22	都留信用組合	大月支店	95
26	山梨信用金庫	南支店	94
26	山梨信用金庫	富士吉田支店	94
26	山梨中央銀行	青柳支店	94
29	都留信用組合	上野原支店	92
29	都留信用組合	忍野支店	92
31	みずほ銀行	甲府支店	89
32	甲府信用金庫	大里支店	88
33	甲府信用金庫	白根支店	87
33	山梨中央銀行	南支店	87
35	都留信用組合	本店	85
36	甲府信用金庫	加納岩支店	84
37	りそな銀行	甲府支店	83
37	山梨中央銀行	湯村支店	83
39	山梨信用金庫	石和支店	82
39	山梨中央銀行	昭和支店	82
41	都留信用組合	平野支店	80
42	都留信用組合	上吉田支店	79
43	山梨県民信用組合	本店	78
43	山梨中央銀行	小笠原支店	78
45	山梨中央銀行	武田通支店	77
46	甲府信用金庫	笛吹支店	76
46	山梨中央銀行	白根支店	76
48	山梨中央銀行	上野原支店	75
49	甲府信用金庫	国母支店	74
50	三井住友銀行	甲府支店	73

順位	金融機関名	支店名	企業者数
50	山梨県民信用組合	都留支店	73
50	山梨中央銀行	身延支店	73
50	山梨中央銀行	本店	73
54	山梨中央銀行	国母支店	71
55	甲府信用金庫	朝気支店	70
56	山梨中央銀行	後屋支店	69
57	甲府信用金庫	韭崎支店	68
57	山梨中央銀行	和戸支店	68
59	甲府信用金庫	櫛形支店	67
59	甲府信用金庫	竜王南支店	67
59	山梨中央銀行	小淵沢支店	67
59	都留信用組合	谷村支店	67
63	山梨信用金庫	昭和支店	66
63	山梨中央銀行	市川支店	66
63	都留信用組合	猿橋支店	66
66	山梨中央銀行	山中湖支店	64
67	甲府信用金庫	田富支店	63
67	山梨県民信用組合	鯉沢支店	63
67	山梨中央銀行	御坂支店	63
67	山梨中央銀行	八代支店	63
67	都留信用組合	明見支店	63
72	山梨県民信用組合	韭崎支店	62
72	山梨信用金庫	谷村支店	62
72	山梨中央銀行	竜王支店	62
75	甲府信用金庫	石和支店	61
75	山梨県民信用組合	富士吉田支店	61
77	甲府信用金庫	敷島支店	60
77	山梨信用金庫	山梨支店	60
77	都留信用組合	山中湖支店	60
80	甲府信用金庫	竜王支店	59
80	山梨信用金庫	韭崎支店	59
80	都留信用組合	上谷支店	59
83	山梨信用金庫	本店	58
83	山梨中央銀行	須玉支店	58
83	山梨中央銀行	南竜王支店	58
83	都留信用組合	竜ヶ丘支店	58
87	山梨県民信用組合	後屋支店	57
87	山梨信用金庫	国母支店	57
89	甲府信用金庫	東支店	56
89	都留信用組合	富士吉田南支店	56
91	甲府信用金庫	湯村支店	55
92	都留信用組合	禾生支店	52
93	山梨県民信用組合	石和支店	51
93	山梨信用金庫	河口湖支店	51
93	山梨信用金庫	池田支店	51
96	甲府信用金庫	北支店	50
96	山梨県民信用組合	竜南支店	50
96	山梨信用金庫	南西支店	50
99	山梨信用金庫	上野原支店	49
99	都留信用組合	新西原支店	49

金融機関店舗別保証債務残高(平成31年4月末)

(単位:千円)

順位	金融機関名	支店名	保証残高
1	甲府信用金庫	南支店	3,234,614
2	みずほ銀行	甲府支店	2,672,696
3	りそな銀行	甲府支店	2,603,920
4	甲府信用金庫	緑町支店	2,567,530
5	三井住友銀行	甲府支店	2,418,301
6	山梨中央銀行	青沼支店	2,349,354
7	商工組合中央金庫	甲府支店	2,301,339
8	山梨中央銀行	貢川支店	2,296,778
9	山梨中央銀行	本店	2,020,521
10	山梨中央銀行	大月支店	1,851,501
11	甲府信用金庫	本店	1,735,158
12	山梨中央銀行	城南支店	1,690,829
13	山梨中央銀行	韭崎支店	1,681,444
14	甲府信用金庫	西支店	1,659,768
15	山梨中央銀行	市川支店	1,588,563
16	甲府信用金庫	塩山支店	1,567,192
17	山梨中央銀行	国母支店	1,534,825
18	山梨中央銀行	青柳支店	1,517,394
19	山梨中央銀行	河口湖支店	1,426,248
20	山梨中央銀行	都留支店	1,421,286
21	山梨中央銀行	石和支店	1,413,475
22	甲府信用金庫	大里支店	1,335,359
23	山梨中央銀行	塩山支店	1,329,638
24	山梨中央銀行	吉田支店	1,324,017
25	山梨中央銀行	長坂支店	1,288,945
26	甲府信用金庫	朝気支店	1,208,341
27	山梨中央銀行	湯村支店	1,203,025
28	山梨中央銀行	南支店	1,198,261
29	山梨中央銀行	日下部支店	1,174,561
30	都留信用組合	上野原支店	1,125,314
31	山梨中央銀行	白根支店	1,124,125
32	山梨中央銀行	敷島支店	1,104,767
33	山梨信用金庫	小笠原支店	1,069,058
34	甲府信用金庫	白根支店	1,065,423
35	甲府信用金庫	田富支店	1,064,940
36	甲府信用金庫	加納岩支店	1,051,156
37	甲府信用金庫	長坂支店	1,051,055
38	山梨中央銀行	上野原支店	1,041,104
39	甲府信用金庫	東支店	1,039,438
40	甲府信用金庫	韭崎支店	1,029,471
41	甲府信用金庫	石和支店	1,028,007
42	山梨中央銀行	流通センター支店	1,013,392
43	山梨中央銀行	武田通支店	1,008,854
44	都留信用組合	忍野支店	997,481
45	都留信用組合	上吉田支店	973,288
46	都留信用組合	河口湖支店	964,233
47	山梨信用金庫	南支店	957,563
48	山梨県民信用組合	青沼支店	956,634
49	都留信用組合	大月支店	947,752
50	都留信用組合	本店	938,451

順位	金融機関名	支店名	保証残高
51	甲府信用金庫	竜王南支店	926,156
52	山梨中央銀行	甲府駅前支店	918,727
53	山梨中央銀行	昭和支店	913,543
54	甲府信用金庫	国母支店	887,264
55	山梨県民信用組合	本店	875,003
56	山梨信用金庫	韭崎支店	861,297
57	山梨信用金庫	塩山支店	848,999
58	山梨中央銀行	南竜王支店	839,919
59	甲府信用金庫	敷島支店	819,811
60	山梨中央銀行	小淵沢支店	809,070
61	山梨信用金庫	国母支店	807,792
62	山梨信用金庫	本店	807,373
63	山梨信用金庫	石和支店	797,456
64	都留信用組合	竜ヶ丘支店	791,792
65	甲府信用金庫	湯村支店	786,389
66	甲府信用金庫	櫛形支店	784,785
67	山梨信用金庫	昭和支店	778,450
68	山梨中央銀行	和戸支店	770,858
69	山梨中央銀行	御坂支店	724,640
70	山梨信用金庫	德行支店	717,067
71	甲府信用金庫	笛吹支店	705,393
72	甲府信用金庫	竜王支店	703,597
73	山梨中央銀行	八代支店	701,183
74	都留信用組合	谷村支店	690,691
75	山梨中央銀行	小笠原支店	687,984
76	山梨中央銀行	竜王支店	687,043
77	山梨中央銀行	田富支店	686,095
78	山梨信用金庫	富士吉田支店	658,829
79	都留信用組合	明見支店	613,347
80	甲府信用金庫	藤井支店	610,533
81	山梨中央銀行	身延支店	606,430
82	三菱UFJ銀行	新宿中央支店	587,425
83	山梨信用金庫	上野原支店	584,502
84	山梨信用金庫	谷村支店	579,407
85	山梨県民信用組合	鰍沢支店	565,666
86	山梨県民信用組合	韭崎支店	555,404
87	山梨信用金庫	南西支店	555,329
88	都留信用組合	小立支店	551,728
89	都留信用組合	猿橋支店	540,414
90	山梨中央銀行	須玉支店	528,718
91	山梨中央銀行	勝沼支店	527,513
92	山梨県民信用組合	都留支店	519,292
93	山梨県民信用組合	竜南支店	514,918
94	都留信用組合	平野支店	514,191
95	都留信用組合	山中湖支店	507,764
96	山梨信用金庫	池田支店	502,537
97	都留信用組合	桂支店	495,356
98	甲府信用金庫	北支店	482,661
99	山梨信用金庫	湯村支店	481,912
100	山梨中央銀行	後屋支店	480,932

金融機関別 保証状況表

(単位:百万円)

金融機関	保証承諾												保証債務残高												代位弁済												金融機関																
	平成29年度				平成30年度				平成31年4月				平成29年度				平成30年度				平成31年4月				平成29年度				平成30年度				平成31年4月																				
	件数	金額	前年 同月比	構成比	件数	金額	前年 同月比	構成比	件数	金額	前年 同月比	構成比	件数	金額	前年 同月比	構成比	件数	金額	前年 同月比	構成比	件数	金額	前年 同月比	構成比	件数	金額	前年 同月比	構成比	件数	金額	前年 同月比	構成比	件数	金額	前年 同月比	構成比		件数	金額	前年 同月比	構成比												
みずほ銀行	12	610	71.4%	1.2%	9	344	56.4%	0.6%	3	141	1410.0%	3.9%	235	4,870	69.8%	3.8%	181	3,210	65.9%	2.5%	170	3,112	65.6%	2.5%	1	7	-	0.3%	1	9	125.7%	0.6%	0	0	0.0%	0.0%	0	0	0.0%	0.0%	0	0	0.0%	0.0%	みずほ								
三菱UFJ銀行	9	257	46.3%	0.5%	5	144	56.1%	0.2%	0	0	0.0%	0.0%	56	1,035	87.7%	0.8%	49	774	74.8%	0.6%	49	746	64.6%	0.6%	4	18	-	0.7%	0	0	0.0%	0.0%	0	0	0.0%	0.0%	0	0	0.0%	0.0%	0	0	0.0%	0.0%	0	0	0.0%	0.0%	三菱UFJ				
三井住友銀行	17	668	68.4%	1.3%	18	1,600	239.5%	2.7%	0	0	0.0%	0.0%	122	2,145	87.5%	1.7%	116	2,593	120.9%	2.1%	113	2,559	118.8%	2.0%	0	0	0.0%	0.0%	0	0	0.0%	0.0%	0	0	0.0%	0.0%	0	0	0.0%	0.0%	0	0	0.0%	0.0%	三井住友								
りそな銀行	30	1,050	89.2%	2.1%	30	854	81.4%	1.4%	0	0	0.0%	0.0%	176	3,170	87.2%	2.5%	173	2,992	94.4%	2.4%	171	2,867	92.9%	2.3%	2	30	-	1.2%	0	0	0.0%	0.0%	0	0	0.0%	0.0%	0	0	0.0%	0.0%	0	0	0.0%	0.0%	0	0	0.0%	0.0%	りそな				
山梨中央銀行	1,704	20,357	91.9%	41.0%	2,024	24,080	118.3%	40.4%	144	1,387	155.6%	38.0%	6,138	46,001	93.4%	35.8%	5,659	45,401	98.7%	35.9%	5,619	45,225	99.6%	35.8%	87	1,115	715.3%	44.7%	51	375	33.6%	28.0%	2	3	6.0%	10.8%	0	0	0.0%	0.0%	0	0	0.0%	0.0%	0	0	0.0%	0.0%	山梨中央				
八十二銀行	2	4	7.7%	0.0%	8	82	2052.5%	0.1%	1	4	-	0.1%	12	64	91.1%	0.0%	19	118	184.7%	0.1%	19	127	202.1%	0.1%	0	0	0.0%	0.0%	0	0	0.0%	0.0%	0	0	0.0%	0.0%	0	0	0.0%	0.0%	0	0	0.0%	0.0%	八十二								
静岡銀行	1	19	-	0.0%	0	0	0.0%	0.0%	0	0	0.0%	0.0%	3	44	92.4%	0.0%	1	12	26.0%	0.0%	1	11	25.7%	0.0%	0	0	0.0%	0.0%	0	0	0.0%	0.0%	0	0	0.0%	0.0%	0	0	0.0%	0.0%	0	0	0.0%	0.0%	静岡								
スルガ銀行	0	0	0.0%	0.0%	1	5	-	0.0%	0	0	0.0%	0.0%	1	5	100.0%	0.0%	1	5	100.0%	0.0%	1	5	100.0%	0.0%	0	0	0.0%	0.0%	0	0	0.0%	0.0%	0	0	0.0%	0.0%	0	0	0.0%	0.0%	0	0	0.0%	0.0%	スルガ								
清水銀行	2	25	55.0%	0.1%	1	18	72.0%	0.0%	0	0	0.0%	0.0%	8	76	71.8%	0.1%	7	69	90.5%	0.1%	7	67	90.5%	0.1%	0	0	0.0%	0.0%	0	0	0.0%	0.0%	0	0	0.0%	0.0%	0	0	0.0%	0.0%	0	0	0.0%	0.0%	清水								
青梅信用金庫	7	52	158.7%	0.1%	6	26	49.3%	0.0%	0	0	0.0%	0.0%	17	64	81.2%	0.0%	18	58	90.1%	0.0%	16	56	85.6%	0.0%	0	0	0.0%	0.0%	0	0	0.0%	0.0%	0	0	0.0%	0.0%	0	0	0.0%	0.0%	0	0	0.0%	0.0%	青梅								
甲府信用金庫	936	10,911	90.5%	22.0%	1,169	14,797	135.6%	24.9%	102	1,111	132.3%	30.5%	3,327	27,231	95.7%	21.2%	3,200	28,221	103.6%	22.3%	3,221	28,523	105.3%	22.6%	63	831	175.2%	33.3%	60	552	66.4%	41.2%	0	0	0.0%	0.0%	0	0	0.0%	0.0%	0	0	0.0%	0.0%	甲府								
山梨信用金庫	585	5,413	88.4%	10.9%	631	5,218	96.4%	8.8%	46	413	161.5%	11.3%	2,431	15,898	93.1%	12.4%	2,237	15,021	94.5%	11.9%	2,225	14,951	95.6%	11.8%	23	103	67.6%	4.1%	26	107	103.1%	8.0%	2	28	1033.4%	89.2%	0	0	0.0%	0.0%	0	0	0.0%	0.0%	0	0	0.0%	0.0%	山梨				
富士宮信用金庫	1	5	33.3%	0.0%	1	50	1000.0%	0.1%	0	0	0.0%	0.0%	3	14	60.4%	0.0%	3	13	92.7%	0.0%	4	63	449.8%	0.0%	0	0	0.0%	0.0%	0	0	0.0%	0.0%	0	0	0.0%	0.0%	0	0	0.0%	0.0%	0	0	0.0%	0.0%	富士宮								
商工組合中央金庫	27	756	75.6%	1.5%	29	795	105.2%	1.3%	0	0	0.0%	0.0%	185	2,653	97.0%	2.1%	162	2,536	95.6%	2.0%	160	2,505	96.0%	2.0%	3	19	230.8%	0.8%	1	2	10.7%	0.2%	0	0	0.0%	0.0%	0	0	0.0%	0.0%	0	0	0.0%	0.0%	0	0	0.0%	0.0%	商工				
山梨県民信用組合	558	4,532	102.3%	9.1%	852	6,022	132.9%	10.1%	71	281	99.7%	7.7%	2,236	11,227	99.4%	8.7%	2,219	11,967	106.6%	9.5%	2,261	12,101	107.0%	9.6%	40	273	239.5%	10.9%	36	216	79.2%	16.1%	0	0	0.0%	0.0%	0	0	0.0%	0.0%	0	0	0.0%	0.0%	0	0	0.0%	0.0%	山梨県民				
都留信用組合	623	4,966	84.2%	10.0%	740	5,495	110.7%	9.2%	55	311	128.8%	8.5%	2,553	13,961	88.9%	10.9%	2,286	13,319	95.4%	10.5%	2,290	13,354	96.5%	10.6%	29	101	172.2%	4.1%	15	79	78.1%	5.9%	0	0	0.0%	0.0%	0	0	0.0%	0.0%	0	0	0.0%	0.0%	0	0	0.0%	0.0%	都留				
JAフルーツ山梨	0	0	0.0%	0.0%	1	5	%	0.0%	0	0	0.0%	0.0%	0	0	0.0%	0.0%	0	0	0.0%	0.0%	1	5	%	0.0%	0	0	0.0%	0.0%	0	0	0.0%	0.0%	0	0	0.0%	0.0%	0	0	0.0%	0.0%	0	0	0.0%	0.0%	JAフルーツ								
JA笛吹	1	16	114.3%	0.0%	1	9	56.3%	0.0%	0	0	0.0%	0.0%	2	19	137.2%	0.0%	2	12	59.4%	0.0%	3	20	106.0%	0.0%	0	0	0.0%	0.0%	0	0	0.0%	0.0%	0	0	0.0%	0.0%	0	0	0.0%	0.0%	0	0	0.0%	0.0%	JA笛吹								
総合計	4,515	49,640	89.6%	100.0%	5,526	59,544	120.0%	100.0%	422	3,648	126.3%	100.0%	17,505	128,478	92.4%	100.0%	16,333	126,318	98.3%	100.0%	16,331	126,297	99.2%	100.0%	252	2,497	259.0%	100.0%	190	1,338	53.8%	100.0%	4	31	32.1%	100.0%	0	0	0.0%	0.0%	0	0	0.0%	0.0%	0	0	0.0%	0.0%	0	0	0.0%	0.0%	計

金融機関母店別 保証状況表 (A)

(単位 : 円)

コード	金融機関名		保証申込			保証承諾			代位弁済 (元金)			代位弁済 (元利)			保証債務残高		
			件数	金額	構成比	件数	金額	構成比	件数	金額	構成比	件数	金額	構成比	件数	金額	構成比
0001	みずほ	当月中	2	90,000,000	2.22%	3	141,000,000	3.86%	0	0	0.00%	0	0	0.00%	170	3,111,666,251	2.46%
		年度累計	2	90,000,000	2.22%	3	141,000,000	3.86%	0	0	0.00%	0	0	0.00%			
		対前年同月比		900%			1,410%			0.00%		0.00%		65.62%			
0005	三菱UFJ	当月中	1	8,500,000	0.21%	0	0	0.00%	0	0	0.00%	0	0	0.00%	49	745,987,194	0.59%
		年度累計	1	8,500,000	0.21%	0	0	0.00%	0	0	0.00%	0	0	0.00%			
		対前年同月比		10.63%			0.00%			0.00%		0.00%		64.62%			
0009	三住	当月中	0	0	0.00%	0	0	0.00%	0	0	0.00%	0	0	0.00%	113	2,559,456,749	2.03%
		年度累計	0	0	0.00%	0	0	0.00%	0	0	0.00%	0	0	0.00%			
		対前年同月比		0.00%			0.00%			0.00%		0.00%		118.82%			
0010	りそな	当月中	0	0	0.00%	0	0	0.00%	0	0	0.00%	0	0	0.00%	171	2,867,049,119	2.27%
		年度累計	0	0	0.00%	0	0	0.00%	0	0	0.00%	0	0	0.00%			
		対前年同月比		0.00%			0.00%			0.00%		0.00%		92.87%			
0142	山中	当月中	155	1,443,279,000	35.57%	144	1,387,490,000	38.03%	2	3,340,000	10.76%	2	3,380,581	10.8%	5,619	45,225,054,380	35.81%
		年度累計	155	1,443,279,000	35.57%	144	1,387,490,000	38.03%	2	3,340,000	10.76%	2	3,380,581	10.8%			
		対前年同月比		148.91%			155.58%			5.92%		5.95%		99.57%			
0143	八十二	当月中	0	0	0.00%	1	4,000,000	0.11%	0	0	0.00%	0	0	0.00%	19	127,200,371	0.10%
		年度累計	0	0	0.00%	1	4,000,000	0.11%	0	0	0.00%	0	0	0.00%			
		対前年同月比		0.00%		-				0.00%		0.00%		202.11%			
0149	静銀	当月中	0	0	0.00%	0	0	0.00%	0	0	0.00%	0	0	0.00%	1	11,250,000	0.01%
		年度累計	0	0	0.00%	0	0	0.00%	0	0	0.00%	0	0	0.00%			
		対前年同月比		0.00%		0.00%				0.00%		0.00%		25.7%			
0150	スルガ	当月中	0	0	0.00%	0	0	0.00%	0	0	0.00%	0	0	0.00%	1	5,000,000	0.00%
		年度累計	0	0	0.00%	0	0	0.00%	0	0	0.00%	0	0	0.00%			
		対前年同月比		0.00%		0.00%				0.00%		0.00%		100%			
0151	清水	当月中	0	0	0.00%	0	0	0.00%	0	0	0.00%	0	0	0.00%	7	66,871,000	0.05%
		年度累計	0	0	0.00%	0	0	0.00%	0	0	0.00%	0	0	0.00%			
		対前年同月比		0.00%		0.00%				0.00%		0.00%		90.48%			
1358	青梅	当月中	0	0	0.00%	0	0	0.00%	0	0	0.00%	0	0	0.00%	16	55,667,500	0.04%
		年度累計	0	0	0.00%	0	0	0.00%	0	0	0.00%	0	0	0.00%			
		対前年同月比		0.00%		0.00%				0.00%		0.00%		85.59%			
1385	甲信	当月中	109	1,367,450,000	33.7%	102	1,111,250,000	30.46%	0	0	0.00%	0	0	0.00%	3,221	28,522,577,488	22.58%
		年度累計	109	1,367,450,000	33.7%	102	1,111,250,000	30.46%	0	0	0.00%	0	0	0.00%			
		対前年同月比		147.72%			132.26%			0.00%		0.00%		105.34%			
1386	山信	当月中	53	469,690,000	11.58%	46	412,950,000	11.32%	2	27,707,571	89.24%	2	27,908,025	89.2%	2,225	14,950,770,558	11.84%
		年度累計	53	469,690,000	11.58%	46	412,950,000	11.32%	2	27,707,571	89.24%	2	27,908,025	89.2%			
		対前年同月比		132.88%			161.51%			1,035.02%		1,033.41%		95.58%			
1507	富士宮	当月中	0	0	0.00%	0	0	0.00%	0	0	0.00%	0	0	0.00%	4	62,991,000	0.05%
		年度累計	0	0	0.00%	0	0	0.00%	0	0	0.00%	0	0	0.00%			
		対前年同月比		0.00%		0.00%				0.00%		0.00%		449.84%			
2004	商中	当月中	1	14,800,000	0.36%	0	0	0.00%	0	0	0.00%	0	0	0.00%	153	2,461,338,755	1.95%
		年度累計	1	14,800,000	0.36%	0	0	0.00%	0	0	0.00%	0	0	0.00%			
		対前年同月比		-			0.00%			0.00%		0.00%		95.14%			

金融機関母店別 保証状況表 (A)

(単位 : 円)

コード	金融機関名		保証申込			保証承諾			代位弁済 (元金)			代位弁済 (元利)			保証債務残高		
			件数	金額	構成比	件数	金額	構成比	件数	金額	構成比	件数	金額	構成比	件数	金額	構成比
2377	県民	当月中	75	375,660,000	9.26%	71	280,720,000	7.69%	0	0	0.00%	0	0	0.00%	2,268	12,145,279,337	9.62%
		年度累計	75	375,660,000	9.26%	71	280,720,000	7.69%	0	0	0.00%	0	0	0.00%			
		対前年同月比		99.25%			99.65%			0.00%			0.00%			107.16%	
2378	都留	当月中	58	287,970,000	7.1%	55	310,870,000	8.52%	0	0	0.00%	0	0	0.00%	2,290	13,354,264,258	10.57%
		年度累計	58	287,970,000	7.1%	55	310,870,000	8.52%	0	0	0.00%	0	0	0.00%			
		対前年同月比		119.44%			128.83%			0.00%			0.00%			96.5%	
5169	フルーツ	当月中	0	0	0.00%	0	0	0.00%	0	0	0.00%	0	0	0.00%	1	5,000,000	0.00%
		年度累計	0	0	0.00%	0	0	0.00%	0	0	0.00%	0	0	0.00%			
		対前年同月比		0.00%			0.00%			0.00%			0.00%			%	
5199	笛吹農協	当月中	0	0	0.00%	0	0	0.00%	0	0	0.00%	0	0	0.00%	3	19,866,000	0.02%
		年度累計	0	0	0.00%	0	0	0.00%	0	0	0.00%	0	0	0.00%			
		対前年同月比		0.00%			0.00%			0.00%			0.00%			105.95%	
合 計		当月中	454	4,057,349,000	100%	422	3,648,280,000	100%	4	31,047,571	100%	4	31,288,606	100%	16,331	126,297,289,960	100%
		年度累計	454	4,057,349,000	100%	422	3,648,280,000	100%	4	31,047,571	100%	4	31,288,606	100%			
		対前年同月比		124.97%			126.27%			32.11%			32.11%			99.2%	