

保証概況

(2019. 3)

山梨県信用保証協会

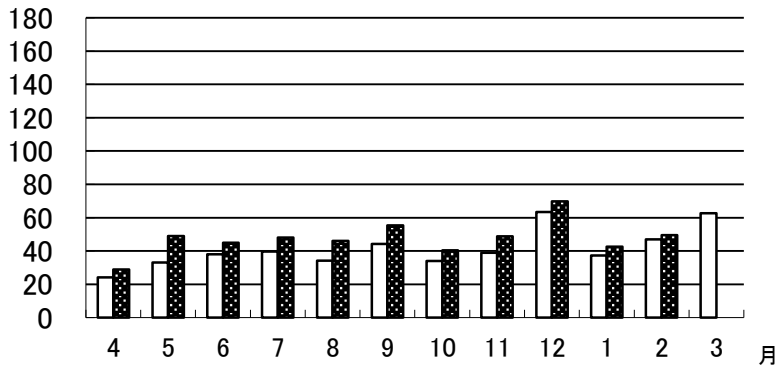
2月の保証状況

保証承諾

平成31年2月の保証承諾は、458件、4,946百万円となり前年同月比は件数126.52% 金額105.43% となった。

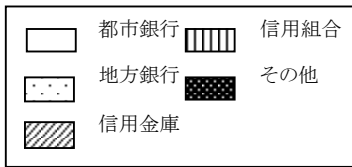
分類別の保証状況は以下の通りである。

□平成29年度 ■平成30年度



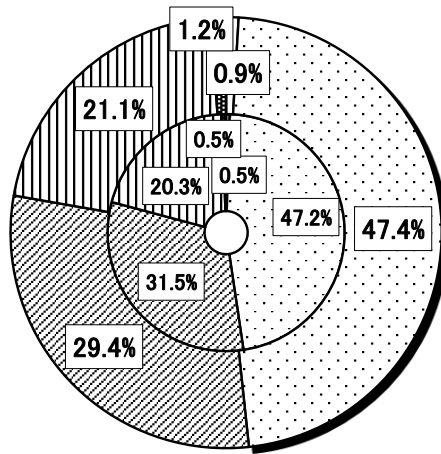
金融機関群別

- ・ 都市銀行 (前年同月比 200.9%)
- ・ 地方銀行 (同 105.9%)
- ・ 信用金庫 (同 98.5%)
- ・ 信用組合 (同 109.4%)
- ・ その他 (同 237.5%)



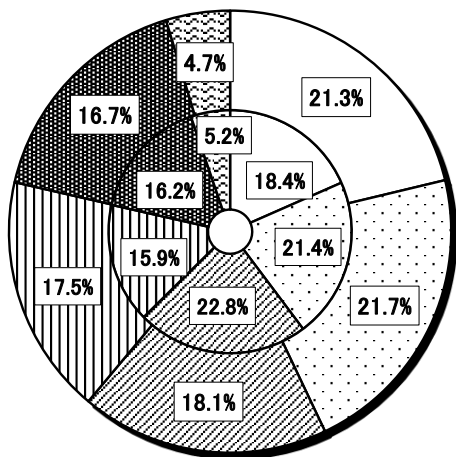
金融機関群別構成比

【外枠：平成30年度、内枠：平成29年度】



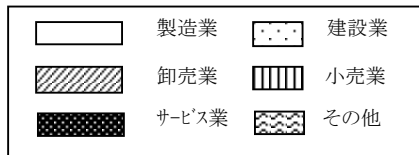
業種別構成比

【外枠：平成30年度、内枠：平成29年度】



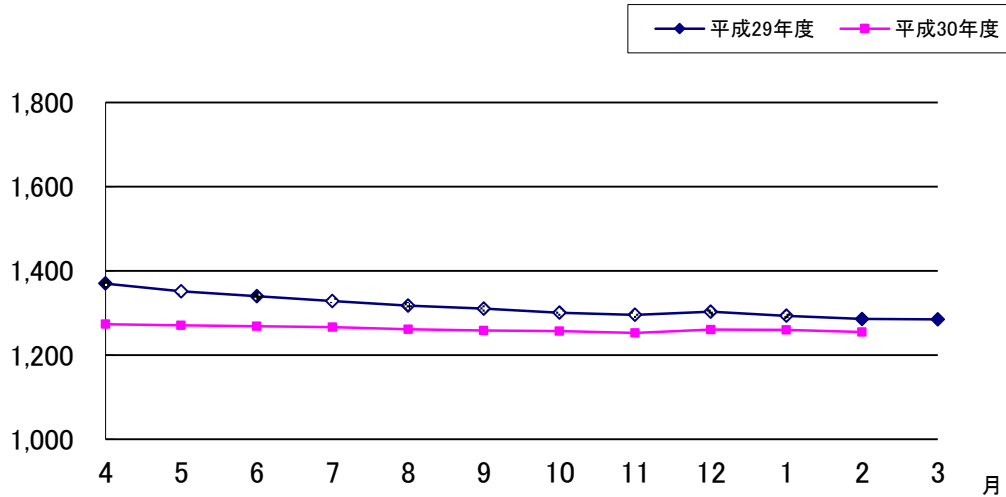
業種別

- ・ 製造業 (前年同月比 121.8%)
- ・ 建設業 (同 107.1%)
- ・ 卸売業 (同 83.7%)
- ・ 小売業 (同 115.8%)
- ・ サービス業 (同 108.6%)
- ・ その他 (同 94.6%)



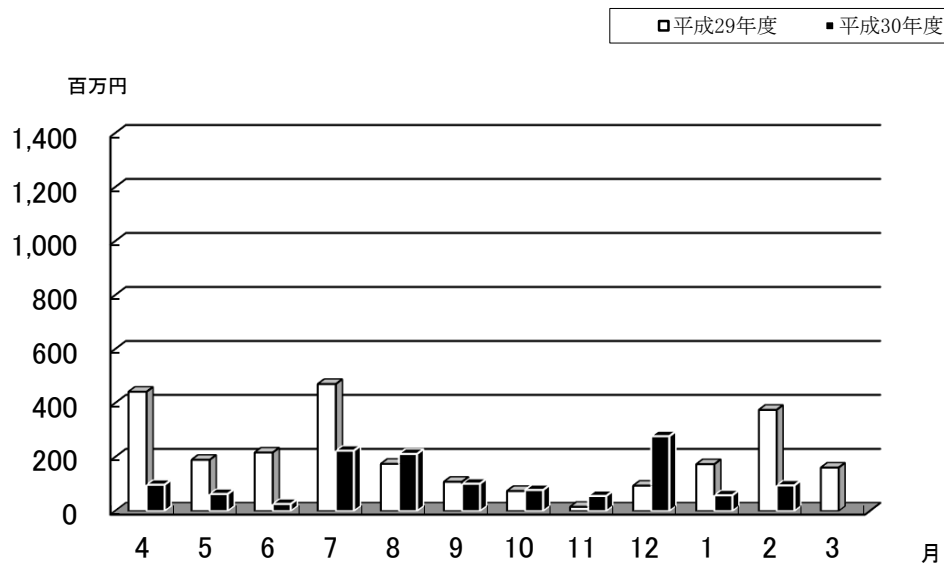
保証債務残高

平成31年2月の保証債務残高は、件数 16,469件（前年同月比93.08%）、金額125,495百万円（同 97.60%）となった。



代位弁済

平成31年2月の代位弁済は、件数14件（前年同月比46.67%）、金額95百万円（同 25.38%）となった。



保証金額帯別保証状況

(平成 31 年 2 月現在)

部署：総括

(単位：千円)

保証金額帯	当月中保証申込					当年度中保証申込					当月中保証承諾					当年度中保証承諾					保証債務残高					当月中代位弁済					当年度中代位弁済				
	件数	金額	前年比		構成比	件数	金額	前年比		構成比	件数	金額	前年比		構成比	件数	金額	前年比		構成比	件数	金額	前年比		構成比	件数	金額	前年比		構成比					
			件数	金額				件数	金額				件数	金額				件数	金額				件数	金額				件数	金額		件数	金額	件数	金額	
合計	478	5352270	132.4	102.5	100.0	4913	53754062	120.1	119.3	100.0	458	4946432	126.5	105.4	100.0	4779	52310031	119.7	120.6	100.0	16469	125495399	93.1	97.6	100.0	14	95196	46.7	25.4	100.0	179	1289100	77.2	55.2	100.0
1,000千円以下	62	283100	182.4	169.5	5.3	618	1790393	128.8	156.1	3.3	49	44150	181.5	167.6	0.9	495	450923	128.9	124.6	0.9	1272	890368	86.9	87.9	0.7	1	483	100.0	117.3	0.5	8	4324	50.0	49.4	0.3
2,000千円以下	69	124330	176.9	177.2	2.3	691	1285649	121.2	121.5	2.4	66	119330	161.0	162.5	2.4	687	1254358	120.7	120.3	2.4	2032	2518611	94.4	97.2	2.0	2	801	100.0	24.0	0.8	12	12360	85.7	77.0	1.0
3,000千円以下	56	163960	164.7	165.3	3.1	614	1795914	130.1	130.3	3.3	53	151190	135.9	134.2	3.1	611	1773594	129.4	130.1	3.4	1947	3572165	95.9	97.8	2.8	3	7451	75.0	130.1	7.8	26	42711	108.3	90.2	3.3
5,000千円以下	88	421130	115.8	111.4	7.9	954	4520712	107.0	106.6	8.4	93	446930	116.3	119.0	9.0	954	4505542	106.4	107.2	8.6	3145	9749422	92.1	93.7	7.8	1	2287	14.3	10.0	2.4	48	140731	129.7	126.6	10.9
10,000千円以下	74	637590	112.1	112.4	11.9	832	7142490	127.8	125.1	13.3	75	648640	110.3	111.2	13.1	831	7098030	126.3	124.5	13.6	3121	15315721	94.1	98.3	12.2	4	15339	100.0	123.4	16.1	39	190720	76.5	76.1	14.8
15,000千円以下	33	454500	150.0	150.8	8.5	287	3941350	129.3	129.5	7.3	32	440500	152.4	154.0	8.9	288	3954330	130.9	134.3	7.6	1158	9216213	95.1	99.1	7.3	0	0	0.0	0.0	0.0	14	91794	53.8	45.5	7.1
20,000千円以下	39	765260	121.9	121.5	14.3	309	6013417	118.4	117.7	11.2	36	689292	109.1	106.4	13.9	306	5893717	118.1	117.0	11.3	1253	15061870	92.6	97.4	12.0	1	19717	33.3	77.1	20.7	10	139380	50.0	58.6	10.8
30,000千円以下	25	680000	108.7	110.7	12.7	259	7117464	117.7	118.9	13.2	23	632000	109.5	112.8	12.8	257	7061064	117.9	119.5	13.5	1056	17456005	93.9	95.9	13.9	1	23152	0.0	0.0	24.3	11	235864	110.0	132.6	18.3
50,000千円以下	22	928500	115.8	115.0	17.3	235	10329472	103.1	105.5	19.2	21	888500	105.0	104.2	18.0	236	10368472	104.4	107.4	19.8	1019	27960116	88.8	94.6	22.3	1	25965	20.0	14.9	27.3	10	340497	41.7	46.8	26.4
60,000千円以下	4	233900	133.3	135.2	4.4	38	2196500	111.8	110.6	4.1	4	225900	200.0	188.3	4.6	37	2129300	112.1	111.3	4.1	119	4807071	113.3	114.2	3.8	0	0	0.0	0.0	0.0	0	0	0.0	0.0	0.0
70,000千円以下	0	0	0.0	0.0	0.0	14	933400	93.3	94.3	1.7	0	0	0.0	0.0	0.0	14	933400	93.3	94.3	1.8	78	3317344	95.1	89.6	2.6	0	0	0.0	0.0	0.0	0	0	0.0	0.0	0.0
80,000千円以下	3	240000	60.0	61.1	4.5	32	2534300	123.1	123.3	4.7	3	240000	100.0	103.0	4.9	32	2534300	133.3	133.7	4.8	176	7972221	88.4	92.4	6.4	0	0	0.0	0.0	0.0	0	0	0.0	0.0	0.0
1億円以下	1	100000	50.0	52.6	1.9	11	1079000	137.5	138.7	2.0	1	100000	50.0	52.6	2.0	11	1079000	137.5	138.7	2.1	45	2413066	95.7	93.8	1.9	0	0	0.0	0.0	0.0	1	90719	0.0	0.0	7.0
2億円以下	2	320000	50.0	45.7	6.0	19	3074000	172.7	171.9	5.7	2	320000	66.7	64.0	6.5	20	3274000	200.0	206.2	6.3	48	5245206	126.3	141.1	4.2	0	0	0.0	0.0	0.0	0	0	0.0	0.0	0.0

金融機関別保証状況

(平成 31 年 2 月現在)

部署：総括

(単位：千円)

金融機関	当月中保証申込					当年度中保証申込					当月中保証承諾					当年度中保証承諾					保証債務残高					当月中代位弁済					当年度中代位弁済				
	件数	金額	前年比		構成比	件数	金額	前年比		構成比	件数	金額	前年比		構成比	件数	金額	前年比		構成比	件数	金額	前年比		構成比	件数	金額	前年比		構成比					
			件数	金額				件数	金額				件数	金額				件数	金額				件数	金額				件数	金額		件数	金額	件数	金額	
合計	478	5352270	132.4	102.5	100.0	4913	53754062	120.1	119.3	100.0	458	4946432	126.5	105.4	100.0	4779	52310031	119.7	120.6	100.0	16469	125495399	93.1	97.6	100.0	14	95196	46.7	25.4	100.0	179	1289100	77.2	55.2	100.0
みずほ	0	0	0.0	0.0	0.0	9	344000	81.8	59.3	0.6	0	0	0.0	0.0	0.0	9	344000	100.0	114.7	0.7	183	3297657	75.6	66.2	2.6	0	0	0.0	0.0	0.0	1	8527	100.0	125.7	0.7
三菱UFJ	0	0	0.0	0.0	0.0	7	182700	116.7	91.4	0.3	0	0	0.0	0.0	0.0	5	144200	71.4	76.7	0.3	50	796814	86.2	74.2	0.6	0	0	0.0	0.0	0.0	0	0	0.0	0.0	0.0
三住	0	0	0.0	0.0	0.0	17	1570000	130.8	281.9	2.9	0	0	0.0	0.0	0.0	17	1570000	130.8	281.9	3.0	123	2644666	96.1	116.0	2.1	0	0	0.0	0.0	0.0	0	0	0.0	0.0	0.0
りそな	3	70000	75.0	55.1	1.3	25	721900	104.2	78.9	1.3	2	46000	100.0	200.9	0.9	24	690900	109.1	86.1	1.3	175	2951636	96.7	92.0	2.4	0	0	0.0	0.0	0.0	0	0	0.0	0.0	0.0
山中	166	2467340	117.7	112.0	46.1	1800	21766934	116.7	116.4	40.5	168	2343740	116.7	105.9	47.4	1773	21490134	116.2	117.2	41.1	5742	45198553	92.6	98.1	36.0	6	14470	100.0	64.4	15.2	50	371946	63.3	36.0	28.9
八十二	0	0	0.0	0.0	0.0	7	74400	350.0	1860.0	0.1	0	0	0.0	0.0	0.0	7	72100	350.0	1802.5	0.1	19	120031	158.3	186.3	0.1	0	0	0.0	0.0	0.0	0	0	0.0	0.0	0.0
静銀	0	0	0.0	0.0	0.0	0	0	0.0	0.0	0.0	0	0	0.0	0.0	0.0	0	0	0.0	0.0	0.0	2	26635	66.7	58.6	0.0	0	0	0.0	0.0	0.0	0	0	0.0	0.0	0.0
スルガ	0	0	0.0	0.0	0.0	1	5000	0.0	0.0	0.0	0	0	0.0	0.0	0.0	1	5000	0.0	0.0	0.0	1	5000	100.0	100.0	0.0	0	0	0.0	0.0	0.0	0	0	0.0	0.0	0.0
清水	0	0	0.0	0.0	0.0	1	18000	50.0	72.0	0.0	0	0	0.0	0.0	0.0	1	18000	50.0	72.0	0.0	7	70657	70.0	76.2	0.1	0	0	0.0	0.0	0.0	0	0	0.0	0.0	0.0
青梅	0	0	0.0	0.0	0.0	6	26000	100.0	63.6	0.0	0	0	0.0	0.0	0.0	6	25800	100.0	63.9	0.0	18	59565	105.9	90.0	0.0	0	0	0.0	0.0	0.0	0	0	0.0	0.0	0.0
甲信	96	1150370	110.3	104.3	21.5	1068	13472373	127.0	137.8	25.1	82	964570	95.3	88.6	19.5	1027	12927903	125.9	135.9	24.7	3230	28021092	96.4	103.4	22.3	3	45471	37.5	15.8	47.8	60	551580	96.8	66.6	42.8
山信	54	514250	150.0	121.6	9.6	564	4616338	102.9	91.6	8.6	53	492050	139.5	129.8	9.9	543	4459728	101.7	92.5	8.5	2238	14767456	90.7	93.3	11.8	2	2771	100.0	148.7	2.9	25	98776	125.0	109.1	7.7
富士宮	0	0	0.0	0.0	0.0	0	0	0.0	0.0	0.0	0	0	0.0	0.0	0.0	0	0	0.0	0.0	0.0	3	13163	100.0	93.2	0.0	0	0	0.0	0.0	0.0	0	0	0.0	0.0	0.0
商中	2	52000	100.0	81.3	1.0	28	710632	96.6	96.8	1.3	3	67032	300.0	279.3	1.4	26	689032	104.0	102.0	1.3	167	2586516	90.8	97.6	2.1	0	0	0.0	0.0	0.0	0	0	0.0	0.0	0.0
県民	90	603150	191.5	110.2	11.3	718	5638155	151.2	141.0	10.5	82	540450	167.3	112.6	10.9	686	5315444	148.5	142.9	10.2	2202	11890123	98.0	107.5	9.5	2	6519	40.0	37.5	6.8	34	209214	91.9	89.7	16.2
都留	67	495160	159.5	104.2	9.3	661	4602630	112.6	103.2	8.6	67	487590	163.4	103.0	9.9	653	4552790	115.4	104.7	8.7	2307	13033655	89.2	93.0	10.4	1	25965	20.0	321.8	27.3	9	49057	34.6	56.2	3.8
フルーツ	0	0	0.0	0.0	0.0	1	5000	0.0	0.0	0.0	1	5000	0.0	0.0	0.1	1	5000	0.0	0.0	0.0	0	0	0.0	0.0	0.0	0	0	0.0	0.0	0.0	0	0	0.0	0.0	0.0
笛吹農協	0	0	0.0	0.0	0.0	0	0	0.0	0.0	0.0	0	0	0.0	0.0	0.0	0	0	0.0	0.0	0.0	2	12180	100.0	60.7	0.0	0	0	0.0	0.0	0.0	0	0	0.0	0.0	0.0

(総括)制度融資別保証状況

(平成 31 年 2 月現在)

(単位: 千円)

制度融資	当月中保証申込					当年度中保証申込					当月中保証承諾					当年度中保証承諾					保証債務残高					当月中代位弁済					当年度中代位弁済				
	件数	金額	前年比		構成比	件数	金額	前年比		構成比	件数	金額	前年比		構成比	件数	金額	前年比		構成比	件数	金額	前年比		構成比	件数	金額	前年比		構成比					
			件数	金額				件数	金額				件数	金額				件数	金額				件数	金額				件数	金額		件数	金額	件数	金額	
合計	478	5352270	132.4	102.5	100.0	4913	53754062	120.1	119.3	100.0	458	4946432	126.5	105.4	100.0	4779	52310031	119.7	120.6	100.0	16469	125495399	93.1	97.6	100.0	14	95196	46.7	25.4	100.0	179	1289100	77.2	55.2	100.0
県災害復旧	0	0	0.0	0.0	0.0	0	0	0.0	0.0	0.0	0	0	0.0	0.0	0.0	0	0	0.0	0.0	0.0	16	61014	94.1	67.0	0.0	0	0	0.0	0.0	0.0	0	0	0.0	0.0	0.0
連鎖倒産	1	1530	0.0	0.0	0.0	4	26310	200.0	146.2	0.0	2	16530	0.0	0.0	0.3	4	26310	200.0	146.2	0.1	17	83425	89.5	101.5	0.1	0	0	0.0	0.0	0.0	0	0	0.0	0.0	0.0
*連鎖倒1	0	0	0.0	0.0	0.0	0	0	0.0	0.0	0.0	0	0	0.0	0.0	0.0	0	0	0.0	0.0	0.0	2	4411	28.6	65.6	0.0	0	0	0.0	0.0	0.0	0	0	0.0	0.0	0.0
*不況緊急特小	0	0	0.0	0.0	0.0	0	0	0.0	0.0	0.0	0	0	0.0	0.0	0.0	0	0	0.0	0.0	0.0	1	50	100.0	20.0	0.0	0	0	0.0	0.0	0.0	0	0	0.0	0.0	0.0
*不況業5	2	14300	100.0	47.7	0.3	20	364300	69.0	59.5	0.7	2	14300	100.0	47.7	0.3	20	364300	69.0	62.0	0.7	741	5050442	77.0	79.4	4.0	0	0	0.0	0.0	0.0	8	14193	66.7	12.3	1.1
*不況業緊急	0	0	0.0	0.0	0.0	0	0	0.0	0.0	0.0	0	0	0.0	0.0	0.0	0	0	0.0	0.0	0.0	998	2153941	73.8	53.6	1.7	0	0	0.0	0.0	0.0	10	44761	83.3	87.8	3.5
*不況業災害	0	0	0.0	0.0	0.0	0	0	0.0	0.0	0.0	0	0	0.0	0.0	0.0	0	0	0.0	0.0	0.0	10	24224	83.3	44.5	0.0	0	0	0.0	0.0	0.0	0	0	0.0	0.0	0.0
*観光経7	0	0	0.0	0.0	0.0	0	0	0.0	0.0	0.0	0	0	0.0	0.0	0.0	0	0	0.0	0.0	0.0	1	13848	100.0	77.5	0.0	0	0	0.0	0.0	0.0	0	0	0.0	0.0	0.0
経営環境変動	3	42500	37.5	37.9	0.8	57	863000	62.6	63.7	1.6	4	39800	40.0	33.2	0.8	55	774000	61.1	58.8	1.5	552	5339012	84.5	84.5	4.3	1	25965	100.0	121.5	27.3	10	112494	166.7	159.4	8.7
*経営環境対7	0	0	0.0	0.0	0.0	0	0	0.0	0.0	0.0	0	0	0.0	0.0	0.0	0	0	0.0	0.0	0.0	1	13725	100.0	83.6	0.0	0	0	0.0	0.0	0.0	0	0	0.0	0.0	0.0
*経営環境対5	0	0	0.0	0.0	0.0	0	0	0.0	0.0	0.0	0	0	0.0	0.0	0.0	0	0	0.0	0.0	0.0	1	4206	100.0	75.0	0.0	0	0	0.0	0.0	0.0	0	0	0.0	0.0	0.0
*震災復興	0	0	0.0	0.0	0.0	0	0	0.0	0.0	0.0	0	0	0.0	0.0	0.0	0	0	0.0	0.0	0.0	38	211852	92.7	76.5	0.2	0	0	0.0	0.0	0.0	0	0	0.0	0.0	0.0
*県借換5	0	0	0.0	0.0	0.0	0	0	0.0	0.0	0.0	0	0	0.0	0.0	0.0	0	0	0.0	0.0	0.0	2	12517	50.0	54.0	0.0	0	0	0.0	0.0	0.0	0	0	0.0	0.0	0.0
*経営特7	0	0	0.0	0.0	0.0	0	0	0.0	0.0	0.0	0	0	0.0	0.0	0.0	0	0	0.0	0.0	0.0	1	1335	100.0	57.2	0.0	0	0	0.0	0.0	0.0	0	0	0.0	0.0	0.0
環境対策	0	0	0.0	0.0	0.0	0	0	0.0	0.0	0.0	0	0	0.0	0.0	0.0	0	0	0.0	0.0	0.0	3	16099	100.0	84.6	0.0	0	0	0.0	0.0	0.0	0	0	0.0	0.0	0.0
環境対策省工ネ	0	0	0.0	0.0	0.0	0	0	0.0	0.0	0.0	0	0	0.0	0.0	0.0	0	0	0.0	0.0	0.0	4	34800	80.0	62.8	0.0	0	0	0.0	0.0	0.0	0	0	0.0	0.0	0.0
*経営力強化	0	0	0.0	0.0	0.0	0	0	0.0	0.0	0.0	0	0	0.0	0.0	0.0	0	0	0.0	0.0	0.0	2	2899	100.0	36.7	0.0	0	0	0.0	0.0	0.0	0	0	0.0	0.0	0.0
県経営力借換責	0	0	0.0	0.0	0.0	0	0	0.0	0.0	0.0	0	0	0.0	0.0	0.0	0	0	0.0	0.0	0.0	7	76536	100.0	87.6	0.1	0	0	0.0	0.0	0.0	0	0	0.0	0.0	0.0
県経営力借換外	0	0	0.0	0.0	0.0	0	0	0.0	0.0	0.0	0	0	0.0	0.0	0.0	0	0	0.0	0.0	0.0	9	68660	90.0	83.7	0.1	0	0	0.0	0.0	0.0	0	0	0.0	0.0	0.0
事業促進	6	67310	600.0	448.7	1.3	42	390230	71.2	85.4	0.7	6	62310	300.0	249.2	1.3	38	333090	65.5	74.6	0.6	374	1413264	74.2	72.9	1.1	0	0	0.0	0.0	0.0	6	17442	100.0	24.1	1.4
事業促進雪害	0	0	0.0	0.0	0.0	0	0	0.0	0.0	0.0	0	0	0.0	0.0	0.0	0	0	0.0	0.0	0.0	19	11175	76.0	25.4	0.0	0	0	0.0	0.0	0.0	0	0	0.0	0.0	0.0
地場育成	0	0	0.0	0.0	0.0	0	0	0.0	0.0	0.0	0	0	0.0	0.0	0.0	0	0	0.0	0.0	0.0	3	26490	50.0	48.8	0.0	0	0	0.0	0.0	0.0	0	0	0.0	0.0	0.0
事業再編	0	0	0.0	0.0	0.0	0	0	0.0	0.0	0.0	0	0	0.0	0.0	0.0	0	0	0.0	0.0	0.0	8	7856	80.0	17.6	0.0	0	0	0.0	0.0	0.0	0	0	0.0	0.0	0.0
新分野進出	2	25770	0.0	0.0	0.5	6	96770	300.0	708.9	0.2	2	21000	0.0	0.0	0.4	3	44000	300.0	440.0	0.1	38	294756	79.2	77.4	0.2	0	0	0.0	0.0	0.0	0	0	0.0	0.0	0.0
新分野進出NB	2	7900	0.0	0.0	0.1	7	97800	350.0	605.6	0.2	2	7900	0.0	0.0	0.2	6	74800	300.0	463.2	0.1	144	1001020	99.3	88.6	0.8	0	0	0.0	0.0	0.0	0	0	0.0	0.0	0.0
事業承継	0	0	0.0	0.0	0.0	0	0	0.0	0.0	0.0	0	0	0.0	0.0	0.0	0	0	0.0	0.0	0.0	1	5491	100.0	73.3	0.0	0	0	0.0	0.0	0.0	0	0	0.0	0.0	0.0
成長産業分野	1	18000	0.0	0.0	0.3	7	109000	233.3	108.0	0.2	3	45500	0.0	0.0	0.9	6	91500	300.0	101.7	0.2	26	279645	113.0	93.1	0.2	0	0	0.0	0.0	0.0	0	0	0.0	0.0	0.0
観光施設	0	0	0.0	0.0	0.0	0	0	0.0	0.0	0.0	0	0	0.0	0.0	0.0	0	0	0.0	0.0	0.0	11	94269	78.6	81.7	0.1	0	0	0.0	0.0	0.0	0	0	0.0	0.0	0.0
*観光施設緊急	0	0	0.0	0.0	0.0	0	0	0.0	0.0	0.0	0	0	0.0	0.0	0.0	0	0	0.0	0.0	0.0	1	9077	100.0	97.7	0.0	0	0	0.0	0.0	0.0	0	0	0.0	0.0	0.0
起業家・創業等	0	0	0.0	0.0	0.0	0	0	0.0	0.0	0.0	0	0	0.0	0.0	0.0	0	0	0.0	0.0	0.0	29	39158	72.5	52.4	0.0	0	0	0.0	0.0	0.0	1	7874	100.0	303.3	0.6
起業家・創業	16	84000	400.0	646.2	1.6	59	314970	210.7	268.4	0.6	4	26000	80.0	78.8	0.5	44	241760	176.0	208.5	0.5	105	402809	164.1	186.0	0.3	0	0	0.0	0.0	0.0	6	23532	600.0	3532.0	1.8
県起業家S	0	0	0.0	0.0	0.0	3	13000	0.0	0.0	0.0	0	0	0.0	0.0	0.0	1	5000	0.0	0.0	0.0	1	4244	0.0	0.0	0.0	0	0	0.0	0.0	0.0	0	0	0.0	0.0	0.0
小規模サボ	23	90150	127.8	143.1	1.7	303	1169280	111.0	131.7	2.2	23	90750	164.3	164.4	1.8	297	1122690	113.8	134.3	2.1	1452	2548242	91.0	100.1	2.0	3	3155	75.0	53.7	3.3	21	26824	131.3	86.6	2.1
*小規模サ	0	0	0.0	0.0	0.0	0	0	0.0	0.0	0.0	0	0	0.0	0.0	0.0	0	0	0.0	0.0	0.0	1	4	25.0	0.9	0.0	0	0	0.0	0.0	0.0	0	0	0.0	0.0	0.0

(総括)制度融資別保証状況

(平成 31 年 2 月現在)

(単位: 千円)

制度融資	当月中保証申込					当年度中保証申込					当月中保証承諾					当年度中保証承諾					保証債務残高					当月中代位弁済					当年度中代位弁済				
	件数	金額	前年比		構成比	件数	金額	前年比		構成比	件数	金額	前年比		構成比	件数	金額	前年比		構成比	件数	金額	前年比		構成比	件数	金額	前年比		構成比	件数	金額	前年比		構成比
			件数	金額				件数	金額				件数	金額				件数	金額				件数	金額				件数	金額				件数	金額	
小規模強化融資	3	30260	100.0	251.7	0.6	26	242460	118.2	186.6	0.5	3	30260	150.0	457.1	0.6	26	242040	123.8	194.3	0.5	68	391382	165.9	187.8	0.3	0	0	0.0	0.0	0.0	0	0	0.0	0.0	0.0
県借換	0	0	0.0	0.0	0.0	0	0	0.0	0.0	0.0	0	0	0.0	0.0	0.0	0	0	0.0	0.0	0.0	5	20287	71.4	78.9	0.0	0	0	0.0	0.0	0.0	0	0	0.0	0.0	0.0
甲府制度	0	0	0.0	0.0	0.0	2	38000	18.2	30.2	0.1	0	0	0.0	0.0	0.0	2	36300	16.7	26.9	0.1	32	145879	82.1	81.9	0.1	0	0	0.0	0.0	0.0	0	0	0.0	0.0	0.0
* 甲府災害緊急	0	0	0.0	0.0	0.0	0	0	0.0	0.0	0.0	0	0	0.0	0.0	0.0	0	0	0.0	0.0	0.0	1	2125	100.0	58.6	0.0	0	0	0.0	0.0	0.0	0	0	0.0	0.0	0.0
甲府市不況	0	0	0.0	0.0	0.0	1	4500	50.0	16.4	0.0	0	0	0.0	0.0	0.0	1	4500	50.0	16.4	0.0	7	26867	87.5	84.3	0.0	0	0	0.0	0.0	0.0	0	0	0.0	0.0	0.0
甲府不況 5	0	0	0.0	0.0	0.0	0	0	0.0	0.0	0.0	0	0	0.0	0.0	0.0	0	0	0.0	0.0	0.0	7	16869	46.7	49.3	0.0	0	0	0.0	0.0	0.0	1	3051	0.0	0.0	0.2
甲府不況 5緊急	0	0	0.0	0.0	0.0	0	0	0.0	0.0	0.0	0	0	0.0	0.0	0.0	0	0	0.0	0.0	0.0	1	1378	50.0	77.1	0.0	0	0	0.0	0.0	0.0	0	0	0.0	0.0	0.0
甲府制度 5	0	0	0.0	0.0	0.0	0	0	0.0	0.0	0.0	0	0	0.0	0.0	0.0	0	0	0.0	0.0	0.0	3	9506	100.0	68.2	0.0	0	0	0.0	0.0	0.0	0	0	0.0	0.0	0.0
甲府制度 5緊急	0	0	0.0	0.0	0.0	0	0	0.0	0.0	0.0	0	0	0.0	0.0	0.0	0	0	0.0	0.0	0.0	1	2250	50.0	59.4	0.0	0	0	0.0	0.0	0.0	0	0	0.0	0.0	0.0
甲府創業	1	2000	0.0	0.0	0.0	1	2000	0.0	0.0	0.0	0	0	0.0	0.0	0.0	0	0	0.0	0.0	0.0	0	0	0.0	0.0	0.0	0	0	0.0	0.0	0.0	0	0	0.0	0.0	0.0
笛吹市制度一般	0	0	0.0	0.0	0.0	0	0	0.0	0.0	0.0	0	0	0.0	0.0	0.0	0	0	0.0	0.0	0.0	2	8466	100.0	97.8	0.0	0	0	0.0	0.0	0.0	0	0	0.0	0.0	0.0
笛吹市制度 5号	0	0	0.0	0.0	0.0	0	0	0.0	0.0	0.0	0	0	0.0	0.0	0.0	0	0	0.0	0.0	0.0	1	3278	100.0	98.8	0.0	0	0	0.0	0.0	0.0	0	0	0.0	0.0	0.0
河口湖制度震災	0	0	0.0	0.0	0.0	0	0	0.0	0.0	0.0	0	0	0.0	0.0	0.0	0	0	0.0	0.0	0.0	1	2913	100.0	77.5	0.0	0	0	0.0	0.0	0.0	0	0	0.0	0.0	0.0
小規模普通甲府	3	21000	37.5	48.3	0.4	52	290680	77.6	68.9	0.5	2	19500	25.0	44.8	0.4	49	285100	72.1	66.4	0.5	237	694092	91.9	99.2	0.6	0	0	0.0	0.0	0.0	5	16706	125.0	142.1	1.3
* 小規模普甲府	1	3000	50.0	46.5	0.1	19	76260	100.0	102.3	0.1	1	3000	50.0	46.5	0.1	18	72160	94.7	96.8	0.1	122	198327	87.8	87.9	0.2	0	0	0.0	0.0	0.0	0	0	0.0	0.0	0.0
小規模普通笛吹	1	2300	0.0	0.0	0.0	2	5300	0.0	0.0	0.0	1	2300	0.0	0.0	0.0	2	5300	0.0	0.0	0.0	4	6450	133.3	271.4	0.0	0	0	0.0	0.0	0.0	0	0	0.0	0.0	0.0
小規模普通南ア	2	15000	0.0	0.0	0.3	24	112140	0.0	0.0	0.2	4	21500	0.0	0.0	0.4	23	106140	0.0	0.0	0.2	21	84679	0.0	0.0	0.1	1	2602	0.0	0.0	2.7	1	2602	0.0	0.0	0.2
甲州市制度	1	5000	50.0	90.9	0.1	22	77550	122.2	102.0	0.1	2	7470	100.0	135.8	0.2	22	77550	122.2	102.0	0.1	70	186095	125.0	101.9	0.1	0	0	0.0	0.0	0.0	0	0	0.0	0.0	0.0
市町村普通吉田	5	17700	166.7	75.0	0.3	51	186180	76.1	54.1	0.3	5	17700	166.7	75.0	0.4	51	186140	78.5	56.6	0.4	112	376209	151.4	130.9	0.3	0	0	0.0	0.0	0.0	2	2787	200.0	260.6	0.2
山梨市制度	1	10000	0.0	0.0	0.2	10	42500	100.0	103.7	0.1	1	10000	0.0	0.0	0.2	9	37000	112.5	132.1	0.1	51	92984	113.3	87.3	0.1	0	0	0.0	0.0	0.0	0	0	0.0	0.0	0.0
災害関係	0	0	0.0	0.0	0.0	0	0	0.0	0.0	0.0	0	0	0.0	0.0	0.0	0	0	0.0	0.0	0.0	1	11636	100.0	69.9	0.0	0	0	0.0	0.0	0.0	0	0	0.0	0.0	0.0
経営安定 4	0	0	0.0	0.0	0.0	0	0	0.0	0.0	0.0	0	0	0.0	0.0	0.0	0	0	0.0	0.0	0.0	4	13851	100.0	79.1	0.0	0	0	0.0	0.0	0.0	0	0	0.0	0.0	0.0
経営安定 5	1	60000	0.0	0.0	1.1	6	193500	120.0	412.6	0.4	0	0	0.0	0.0	0.0	4	103500	80.0	220.7	0.2	105	945590	86.8	82.2	0.8	0	0	0.0	0.0	0.0	1	3426	14.3	2.1	0.3
経営安定 7	0	0	0.0	0.0	0.0	0	0	0.0	0.0	0.0	0	0	0.0	0.0	0.0	0	0	0.0	0.0	0.0	25	213838	65.8	76.7	0.2	0	0	0.0	0.0	0.0	0	0	0.0	0.0	0.0
経営安定 5借換	0	0	0.0	0.0	0.0	5	236300	23.8	45.2	0.4	0	0	0.0	0.0	0.0	5	236300	23.8	45.4	0.5	376	4810015	83.6	78.6	3.8	1	23152	0.0	0.0	24.3	11	163324	122.2	102.8	12.7
経営安定 7借換	0	0	0.0	0.0	0.0	0	0	0.0	0.0	0.0	0	0	0.0	0.0	0.0	0	0	0.0	0.0	0.0	193	1901537	73.7	73.2	1.5	0	0	0.0	0.0	0.0	2	16425	20.0	20.3	1.3
経安 5納付控除	0	0	0.0	0.0	0.0	0	0	0.0	0.0	0.0	0	0	0.0	0.0	0.0	0	0	0.0	0.0	0.0	1	21324	50.0	99.6	0.0	0	0	0.0	0.0	0.0	0	0	0.0	0.0	0.0
全国緊急皮革	0	0	0.0	0.0	0.0	0	0	0.0	0.0	0.0	0	0	0.0	0.0	0.0	0	0	0.0	0.0	0.0	1	1412	100.0	15.0	0.0	0	0	0.0	0.0	0.0	0	0	0.0	0.0	0.0
全国緊急	0	0	0.0	0.0	0.0	0	0	0.0	0.0	0.0	0	0	0.0	0.0	0.0	0	0	0.0	0.0	0.0	211	951973	72.8	53.1	0.8	0	0	0.0	0.0	0.0	0	0	0.0	0.0	0.0
全国緊急借換	0	0	0.0	0.0	0.0	0	0	0.0	0.0	0.0	0	0	0.0	0.0	0.0	0	0	0.0	0.0	0.0	580	2748418	75.0	62.5	2.2	0	0	0.0	0.0	0.0	10	48163	52.6	17.0	3.7
震災緊急	0	0	0.0	0.0	0.0	0	0	0.0	0.0	0.0	0	0	0.0	0.0	0.0	0	0	0.0	0.0	0.0	15	166389	78.9	63.4	0.1	0	0	0.0	0.0	0.0	0	0	0.0	0.0	0.0
震災緊急借換	0	0	0.0	0.0	0.0	0	0	0.0	0.0	0.0	0	0	0.0	0.0	0.0	0	0	0.0	0.0	0.0	4	67032	100.0	88.5	0.1	0	0	0.0	0.0	0.0	0	0	0.0	0.0	0.0
経営力強化	0	0	0.0	0.0	0.0	0	0	0.0	0.0	0.0	0	0	0.0	0.0	0.0	0	0	0.0	0.0	0.0	8	71886	88.9	108.6	0.1	0	0	0.0	0.0	0.0	1	8158	0.0	0.0	0.6
経営力借換	0	0	0.0	0.0	0.0	4	136000	25.0	31.2	0.3	0	0	0.0	0.0	0.0	4	136000	26.7	32.1	0.3	71	1541302	97.3	88.5	1.2	0	0	0.0	0.0	0.0	4	100004	133.3	108.8	7.8
経営力借換外	0	0	0.0	0.0	0.0	1	10000	50.0	19.4	0.0	0	0	0.0	0.0	0.0	0	0	0.0	0.0	0.0	25	364848	89.3	79.6	0.3	0	0	0.0	0.0	0.0	2	23618	0.0	0.0	1.8

(総括)制度融資別保証状況

(平成 31 年 2 月現在)

(単位: 千円)

制度融資	当月中保証申込					当年度中保証申込					当月中保証承諾					当年度中保証承諾					保証債務残高					当月中代位弁済					当年度中代位弁済				
	件数	金額	前年比		構成比	件数	金額	前年比		構成比	件数	金額	前年比		構成比	件数	金額	前年比		構成比	件数	金額	前年比		構成比	件数	金額	前年比		構成比	件数	金額	前年比		構成比
			件数	金額				件数	金額				件数	金額				件数	金額				件数	金額				件数	金額				件数	金額	
金融安定化	0	0	0.0	0.0	0.0	0	0	0.0	0.0	0.0	0	0	0.0	0.0	0.0	0	0	0.0	0.0	0.0	14	35458	100.0	81.8	0.0	0	0	0.0	0.0	0.0	0	0	0.0	0.0	0.0
経営力向上関連	0	0	0.0	0.0	0.0	0	0	0.0	0.0	0.0	0	0	0.0	0.0	0.0	0	0	0.0	0.0	0.0	1	32507	100.0	76.5	0.0	0	0	0.0	0.0	0.0	0	0	0.0	0.0	0.0
財務型無保証人	0	0	0.0	0.0	0.0	2	118000	0.0	0.0	0.2	0	0	0.0	0.0	0.0	2	118000	0.0	0.0	0.2	2	115895	0.0	0.0	0.1	0	0	0.0	0.0	0.0	0	0	0.0	0.0	0.0
改善サポート	1	1200	0.0	0.0	0.0	2	16200	50.0	9.8	0.0	1	1200	0.0	0.0	0.0	2	16200	50.0	9.8	0.0	24	620333	114.3	100.8	0.5	0	0	0.0	0.0	0.0	0	0	0.0	0.0	0.0
改善サポート借	1	80000	0.0	0.0	1.5	2	160000	66.7	149.7	0.3	1	80000	0.0	0.0	1.6	2	160000	66.7	149.7	0.3	11	400308	91.7	101.0	0.3	0	0	0.0	0.0	0.0	0	0	0.0	0.0	0.0
改善サポート外	0	0	0.0	0.0	0.0	0	0	0.0	0.0	0.0	0	0	0.0	0.0	0.0	0	0	0.0	0.0	0.0	3	63829	60.0	52.4	0.1	0	0	0.0	0.0	0.0	0	0	0.0	0.0	0.0
創業等関連	0	0	0.0	0.0	0.0	1	2300	0.0	0.0	0.0	0	0	0.0	0.0	0.0	1	2300	0.0	0.0	0.0	1	2280	0.0	0.0	0.0	0	0	0.0	0.0	0.0	0	0	0.0	0.0	0.0
社債有担	0	0	0.0	0.0	0.0	0	0	0.0	0.0	0.0	0	0	0.0	0.0	0.0	0	0	0.0	0.0	0.0	1	38720	100.0	75.9	0.0	0	0	0.0	0.0	0.0	0	0	0.0	0.0	0.0
社債無担	0	0	0.0	0.0	0.0	0	0	0.0	0.0	0.0	0	0	0.0	0.0	0.0	0	0	0.0	0.0	0.0	47	1446320	87.0	68.1	1.2	0	0	0.0	0.0	0.0	0	0	0.0	0.0	0.0
社債無担	0	0	0.0	0.0	0.0	0	0	0.0	0.0	0.0	0	0	0.0	0.0	0.0	0	0	0.0	0.0	0.0	4	289600	100.0	91.9	0.2	0	0	0.0	0.0	0.0	0	0	0.0	0.0	0.0
地方創生社債無	3	88000	75.0	47.8	1.6	9	584000	69.2	78.5	1.1	0	0	0.0	0.0	0.0	8	736000	88.9	131.4	1.4	22	1474080	275.0	283.5	1.2	0	0	0.0	0.0	0.0	0	0	0.0	0.0	0.0
流動資産根	1	80000	50.0	66.7	1.5	14	1030400	82.4	90.0	1.9	2	132000	100.0	110.0	2.7	14	1026400	82.4	89.7	2.0	16	1106400	84.2	89.2	0.9	0	0	0.0	0.0	0.0	0	0	0.0	0.0	0.0
流動資産個	1	7360	0.0	0.0	0.1	4	36160	0.0	0.0	0.1	1	7360	0.0	0.0	0.1	4	36160	0.0	0.0	0.1	1	11200	0.0	0.0	0.0	0	0	0.0	0.0	0.0	0	0	0.0	0.0	0.0
全国小口	0	0	0.0	0.0	0.0	0	0	0.0	0.0	0.0	0	0	0.0	0.0	0.0	0	0	0.0	0.0	0.0	0	0	0.0	0.0	0.0	0	0	0.0	0.0	0.0	1	8527	0.0	0.0	0.7
創業関連	0	0	0.0	0.0	0.0	1	22300	0.0	0.0	0.0	0	0	0.0	0.0	0.0	1	20000	0.0	0.0	0.0	2	21302	200.0	846.0	0.0	0	0	0.0	0.0	0.0	0	0	0.0	0.0	0.0
長期経営	0	0	0.0	0.0	0.0	0	0	0.0	0.0	0.0	0	0	0.0	0.0	0.0	0	0	0.0	0.0	0.0	17	214022	81.0	79.2	0.2	0	0	0.0	0.0	0.0	0	0	0.0	0.0	0.0
当貸根保証	0	0	0.0	0.0	0.0	16	524000	61.5	145.4	1.0	1	10000	100.0	40.0	0.2	16	524000	61.5	145.8	1.0	50	907921	76.9	87.4	0.7	0	0	0.0	0.0	0.0	1	6320	100.0	12.6	0.5
当貸根無担	5	185000	250.0	411.1	3.5	55	1606000	122.2	122.3	3.0	4	165000	400.0	471.4	3.3	54	1583000	122.7	121.5	3.0	105	3154000	112.9	110.8	2.5	0	0	0.0	0.0	0.0	1	45157	0.0	0.0	3.5
前当貸根保	0	0	0.0	0.0	0.0	0	0	0.0	0.0	0.0	0	0	0.0	0.0	0.0	0	0	0.0	0.0	0.0	8	67294	80.0	39.7	0.1	0	0	0.0	0.0	0.0	2	93859	200.0	78.2	7.3
あんしん 50M	8	260000	38.1	52.8	4.9	108	3132000	72.0	82.6	5.8	8	260000	36.4	43.9	5.3	109	3182000	73.6	84.4	6.1	259	6921000	93.8	93.5	5.5	0	0	0.0	0.0	0.0	0	0	0.0	0.0	0.0
あんしん 80M	14	357500	0.0	0.0	6.7	85	2790500	0.0	0.0	5.2	13	317500	0.0	0.0	6.4	82	2707500	0.0	0.0	5.2	74	2475000	0.0	0.0	2.0	0	0	0.0	0.0	0.0	0	0	0.0	0.0	0.0
カー有担	0	0	0.0	0.0	0.0	3	10500	100.0	47.7	0.0	0	0	0.0	0.0	0.0	3	10500	100.0	47.7	0.0	7	37500	87.5	97.5	0.0	0	0	0.0	0.0	0.0	0	0	0.0	0.0	0.0
カー無担	55	534500	137.5	165.5	10.0	554	3801900	109.5	120.1	7.1	53	489500	129.3	149.2	9.9	550	3728900	108.5	118.5	7.1	1221	7681501	94.1	103.3	6.1	2	7356	200.0	155.6	7.7	4	15339	50.0	38.7	1.2
前カー無担	0	0	0.0	0.0	0.0	0	0	0.0	0.0	0.0	0	0	0.0	0.0	0.0	0	0	0.0	0.0	0.0	12	4295	66.7	36.7	0.0	0	0	0.0	0.0	0.0	1	2071	0.0	0.0	0.2
カー有担1	0	0	0.0	0.0	0.0	0	0	0.0	0.0	0.0	0	0	0.0	0.0	0.0	0	0	0.0	0.0	0.0	1	968	100.0	100.0	0.0	0	0	0.0	0.0	0.0	0	0	0.0	0.0	0.0
カー無担1	0	0	0.0	0.0	0.0	0	0	0.0	0.0	0.0	0	0	0.0	0.0	0.0	0	0	0.0	0.0	0.0	58	133053	59.8	56.3	0.1	0	0	0.0	0.0	0.0	0	0	0.0	0.0	0.0
ベンリー 500	137	355700	258.5	205.8	6.6	1034	2891800	136.6	125.5	5.4	134	354200	252.8	213.1	7.2	1017	2826000	136.5	125.2	5.4	1998	5721679	97.8	99.7	4.6	1	3009	50.0	43.6	3.2	11	37154	84.6	96.3	2.9
一般保証	45	479500	121.6	97.3	9.0	514	4511613	94.7	90.8	8.4	40	341032	97.6	89.7	6.9	482	4104592	92.3	87.9	7.8	1554	8179677	91.3	85.0	6.5	2	4443	50.0	33.0	4.7	22	212334	73.3	98.1	16.5
一般消滅審査会	0	0	0.0	0.0	0.0	1	36000	0.0	0.0	0.1	0	0	0.0	0.0	0.0	1	36000	0.0	0.0	0.1	2	59630	50.0	56.4	0.0	0	0	0.0	0.0	0.0	0	0	0.0	0.0	0.0
消滅非審査会	0	0	0.0	0.0	0.0	0	0	0.0	0.0	0.0	0	0	0.0	0.0	0.0	0	0	0.0	0.0	0.0	1	11800	100.0	99.0	0.0	0	0	0.0	0.0	0.0	0	0	0.0	0.0	0.0
一般保証NB	0	0	0.0	0.0	0.0	0	0	0.0	0.0	0.0	0	0	0.0	0.0	0.0	0	0	0.0	0.0	0.0	18	121087	90.0	82.3	0.1	0	0	0.0	0.0	0.0	0	0	0.0	0.0	0.0
一般保証ネオ	0	0	0.0	0.0	0.0	0	0	0.0	0.0	0.0	0	0	0.0	0.0	0.0	0	0	0.0	0.0	0.0	20	77301	60.6	41.1	0.1	0	0	0.0	0.0	0.0	0	0	0.0	0.0	0.0
一般保証省エネ	0	0	0.0	0.0	0.0	0	0	0.0	0.0	0.0	0	0	0.0	0.0	0.0	0	0	0.0	0.0	0.0	6	25187	54.5	73.0	0.0	0	0	0.0	0.0	0.0	0	0	0.0	0.0	0.0
一般借換	37	708940	127.6	126.4	13.2	420	7163718	95.0	93.5	13.3	37	669940	119.4	119.4	13.5	414	7039298	94.1	92.7	13.5	859	10318287	100.1	102.4	8.2	3	25515	0.0	0.0	26.8	13	88744	61.9	52.0	6.9
ネクスト	0	0	0.0	0.0	0.0	9	144290	28.1	35.9	0.3	0	0	0.0	0.0	0.0	8	139270	26.7	36.4	0.3	56	666552	116.7	113.2	0.5	0	0	0.0	0.0	0.0	1	17011	0.0	0.0	1.3

(総括)制度融資別保証状況

(平成 31 年 2 月現在)

(単位: 千円)

制度融資	当月中保証申込					当年度中保証申込					当月中保証承諾					当年度中保証承諾					保証債務残高					当月中代位弁済					当年度中代位弁済				
	件数	金額	前年比		構成比	件数	金額	前年比		構成比	件数	金額	前年比		構成比	件数	金額	前年比		構成比	件数	金額	前年比		構成比	件数	金額	前年比		構成比	件数	金額	前年比		構成比
			件数	金額				件数	金額				件数	金額				件数	金額				件数	金額				件数	金額				件数	金額	
事業承継A	0	0	0.0	0.0	0.0	7	134500	700.0	194.9	0.3	0	0	0.0	0.0	0.0	7	134500	700.0	336.3	0.3	10	195788	1000.0	503.5	0.2	0	0	0.0	0.0	0.0	0	0	0.0	0.0	0.0
事業承継A一括	0	0	0.0	0.0	0.0	3	46200	0.0	0.0	0.1	0	0	0.0	0.0	0.0	3	46200	0.0	0.0	0.1	3	46200	0.0	0.0	0.0	0	0	0.0	0.0	0.0	0	0	0.0	0.0	0.0
事業承継B	1	27500	33.3	32.7	0.5	13	372300	50.0	66.2	0.7	0	0	0.0	0.0	0.0	11	310300	45.8	65.5	0.6	41	911934	186.4	210.9	0.7	0	0	0.0	0.0	0.0	0	0	0.0	0.0	0.0
事業承継B一括	0	0	0.0	0.0	0.0	1	35000	0.0	0.0	0.1	0	0	0.0	0.0	0.0	1	35000	0.0	0.0	0.1	1	35000	0.0	0.0	0.0	0	0	0.0	0.0	0.0	0	0	0.0	0.0	0.0
事業承継C	0	0	0.0	0.0	0.0	0	0	0.0	0.0	0.0	0	0	0.0	0.0	0.0	0	0	0.0	0.0	0.0	2	125274	200.0	257.7	0.1	0	0	0.0	0.0	0.0	0	0	0.0	0.0	0.0
レポート	30	199700	50.0	53.2	3.7	513	2790510	229.0	193.9	5.2	30	199700	49.2	53.6	4.0	507	2750110	234.7	204.3	5.3	451	2401210	241.2	203.2	1.9	0	0	0.0	0.0	0.0	3	14508	0.0	0.0	1.1
レポートワイド	23	452400	0.0	0.0	8.5	293	5080150	0.0	0.0	9.5	24	467400	0.0	0.0	9.4	288	5013440	0.0	0.0	9.6	206	3647740	0.0	0.0	2.9	0	0	0.0	0.0	0.0	0	0	0.0	0.0	0.0
設備投資	2	43000	0.0	0.0	0.8	10	297670	0.0	0.0	0.6	2	26300	0.0	0.0	0.5	7	210670	0.0	0.0	0.4	6	208288	0.0	0.0	0.2	0	0	0.0	0.0	0.0	0	0	0.0	0.0	0.0
税理士等連携	1	5800	0.0	0.0	0.1	6	74600	0.0	0.0	0.1	1	5800	0.0	0.0	0.1	6	74600	0.0	0.0	0.1	4	37602	0.0	0.0	0.0	0	0	0.0	0.0	0.0	0	0	0.0	0.0	0.0
*Sレポート	4	122000	0.0	0.0	2.3	9	512000	0.0	0.0	1.0	4	122000	0.0	0.0	2.5	9	512000	0.0	0.0	1.0	7	420000	0.0	0.0	0.3	0	0	0.0	0.0	0.0	0	0	0.0	0.0	0.0
夏期	0	0	0.0	0.0	0.0	7	54500	63.6	70.8	0.1	0	0	0.0	0.0	0.0	7	54500	63.6	70.8	0.1	0	0	0.0	0.0	0.0	0	0	0.0	0.0	0.0	0	0	0.0	0.0	0.0
年末	0	0	0.0	0.0	0.0	13	84000	81.3	78.1	0.2	0	0	0.0	0.0	0.0	13	84000	81.3	82.0	0.2	10	65000	83.3	92.2	0.1	0	0	0.0	0.0	0.0	0	0	0.0	0.0	0.0
手割	0	0	0.0	0.0	0.0	4	2493	0.0	0.0	0.0	0	0	0.0	0.0	0.0	4	2493	0.0	0.0	0.0	0	0	0.0	0.0	0.0	0	0	0.0	0.0	0.0	0	0	0.0	0.0	0.0
割引根保証	5	62000	83.3	94.7	1.2	29	420500	78.4	83.2	0.8	5	62000	83.3	94.7	1.3	28	421500	75.7	84.7	0.8	32	478514	84.2	101.1	0.4	0	0	0.0	0.0	0.0	0	0	0.0	0.0	0.0
Roll Up	4	69200	0.0	0.0	1.3	31	587866	442.9	291.7	1.1	3	62430	0.0	0.0	1.3	29	577446	483.3	399.6	1.1	48	971661	200.0	173.1	0.8	0	0	0.0	0.0	0.0	0	0	0.0	0.0	0.0
RollUp5	0	0	0.0	0.0	0.0	0	0	0.0	0.0	0.0	0	0	0.0	0.0	0.0	0	0	0.0	0.0	0.0	9	277919	100.0	91.4	0.2	0	0	0.0	0.0	0.0	0	0	0.0	0.0	0.0
RollUp7	0	0	0.0	0.0	0.0	0	0	0.0	0.0	0.0	0	0	0.0	0.0	0.0	0	0	0.0	0.0	0.0	5	145652	100.0	92.6	0.1	0	0	0.0	0.0	0.0	0	0	0.0	0.0	0.0
貸付根保証	0	0	0.0	0.0	0.0	13	411500	76.5	82.5	0.8	0	0	0.0	0.0	0.0	13	411500	86.7	98.3	0.8	20	618356	80.0	87.3	0.5	0	0	0.0	0.0	0.0	0	0	0.0	0.0	0.0
商工貯蓄	1	6000	33.3	42.9	0.1	17	61450	73.9	65.5	0.1	1	6000	33.3	42.9	0.1	17	61450	73.9	65.5	0.1	181	433723	73.6	70.7	0.3	0	0	0.0	0.0	0.0	3	8417	150.0	78.4	0.7
商工貯蓄F	0	0	0.0	0.0	0.0	1	3000	25.0	33.3	0.0	0	0	0.0	0.0	0.0	1	3000	25.0	33.3	0.0	9	14503	112.5	91.5	0.0	0	0	0.0	0.0	0.0	0	0	0.0	0.0	0.0
一般保証雪害	0	0	0.0	0.0	0.0	0	0	0.0	0.0	0.0	0	0	0.0	0.0	0.0	0	0	0.0	0.0	0.0	39	123970	72.2	61.7	0.1	0	0	0.0	0.0	0.0	0	0	0.0	0.0	0.0
一般保証R	0	0	0.0	0.0	0.0	0	0	0.0	0.0	0.0	0	0	0.0	0.0	0.0	0	0	0.0	0.0	0.0	17	28138	89.5	85.8	0.0	0	0	0.0	0.0	0.0	0	0	0.0	0.0	0.0
一般ビッグ	0	0	0.0	0.0	0.0	0	0	0.0	0.0	0.0	0	0	0.0	0.0	0.0	0	0	0.0	0.0	0.0	14	145530	70.0	81.8	0.1	0	0	0.0	0.0	0.0	0	0	0.0	0.0	0.0
ステップS	0	0	0.0	0.0	0.0	0	0	0.0	0.0	0.0	0	0	0.0	0.0	0.0	0	0	0.0	0.0	0.0	10	69742	83.3	75.2	0.1	0	0	0.0	0.0	0.0	0	0	0.0	0.0	0.0
リテール責	0	0	0.0	0.0	0.0	0	0	0.0	0.0	0.0	0	0	0.0	0.0	0.0	0	0	0.0	0.0	0.0	8	25922	80.0	94.1	0.0	0	0	0.0	0.0	0.0	0	0	0.0	0.0	0.0
マルチビッグ	0	0	0.0	0.0	0.0	0	0	0.0	0.0	0.0	0	0	0.0	0.0	0.0	0	0	0.0	0.0	0.0	29	240421	67.4	69.4	0.2	0	0	0.0	0.0	0.0	3	9687	75.0	49.7	0.8
メガビッグ	0	0	0.0	0.0	0.0	0	0	0.0	0.0	0.0	0	0	0.0	0.0	0.0	0	0	0.0	0.0	0.0	31	613697	77.5	79.6	0.5	0	0	0.0	0.0	0.0	0	0	0.0	0.0	0.0
プレミアムサボ	0	0	0.0	0.0	0.0	0	0	0.0	0.0	0.0	0	0	0.0	0.0	0.0	0	0	0.0	0.0	0.0	190	1413228	71.2	63.7	1.1	0	0	0.0	0.0	0.0	1	1109	0.0	0.0	0.1
創業関連山梨中	0	0	0.0	0.0	0.0	0	0	0.0	0.0	0.0	0	0	0.0	0.0	0.0	0	0	0.0	0.0	0.0	21	15077	67.7	44.0	0.0	0	0	0.0	0.0	0.0	0	0	0.0	0.0	0.0
創業関連甲府信	0	0	0.0	0.0	0.0	0	0	0.0	0.0	0.0	0	0	0.0	0.0	0.0	0	0	0.0	0.0	0.0	38	61363	62.3	59.3	0.0	0	0	0.0	0.0	0.0	1	239	100.0	19.3	0.0
エクセレンス	0	0	0.0	0.0	0.0	1	100000	33.3	33.3	0.2	0	0	0.0	0.0	0.0	1	100000	100.0	500.0	0.2	76	1899750	79.2	70.0	1.5	0	0	0.0	0.0	0.0	0	0	0.0	0.0	0.0
創業関連山梨信	0	0	0.0	0.0	0.0	0	0	0.0	0.0	0.0	0	0	0.0	0.0	0.0	0	0	0.0	0.0	0.0	2	2151	50.0	43.3	0.0	0	0	0.0	0.0	0.0	0	0	0.0	0.0	0.0
甲信マックス	0	0	0.0	0.0	0.0	24	923090	133.3	137.6	1.7	0	0	0.0	0.0	0.0	24	892160	150.0	143.7	1.7	96	2052646	88.9	84.9	1.6	0	0	0.0	0.0	0.0	0	0	0.0	0.0	0.0
創業関連都留信	0	0	0.0	0.0	0.0	0	0	0.0	0.0	0.0	0	0	0.0	0.0	0.0	0	0	0.0	0.0	0.0	3	4821	100.0	71.7	0.0	0	0	0.0	0.0	0.0	0	0	0.0	0.0	0.0
創業関連県民信	0	0	0.0	0.0	0.0	0	0	0.0	0.0	0.0	0	0	0.0	0.0	0.0	0	0	0.0	0.0	0.0	4	3769	80.0	47.2	0.0	0	0	0.0	0.0	0.0	0	0	0.0	0.0	0.0

(総括)制度融資別保証状況

(平成 31 年 2 月現在)

(単位: 千円)

制度融資	当月中保証申込					当年度中保証申込					当月中保証承諾					当年度中保証承諾					保証債務残高					当月中代位弁済					当年度中代位弁済					
	件数	金額	前年比		構成比	件数	金額	前年比		構成比	件数	金額	前年比		構成比	件数	金額	前年比		構成比	件数	金額	前年比		構成比	件数	金額	前年比		構成比						
			件数	金額				件数	金額				件数	金額				件数	金額				件数	金額				件数	金額		件数	金額	件数	金額		
Nプレミアム	1	23000	5.3	3.5	0.4	146	2596474	71.6	59.9	4.8	2	38000	10.0	5.8	0.8	143	2580394	71.5	60.3	4.9	712	10265262	109.9	104.2	8.2	0	0	0.0	0.0	0.0	3	33315	0.0	0.0	2.6	
メガ	0	0	0.0	0.0	0.0	10	1280000	0.0	0.0	2.4	0	0	0.0	0.0	0.0	10	1280000	0.0	0.0	2.4	9	934199	0.0	0.0	0.7	0	0	0.0	0.0	0.0	0	0	0.0	0.0	0.0	
エクスパンド	0	0	0.0	0.0	0.0	1	64000	0.0	0.0	0.1	0	0	0.0	0.0	0.0	1	64000	0.0	0.0	0.1	1	62477	0.0	0.0	0.0	0	0	0.0	0.0	0.0	0	0	0.0	0.0	0.0	
山信経営支援	0	0	0.0	0.0	0.0	0	0	0.0	0.0	0.0	0	0	0.0	0.0	0.0	0	0	0.0	0.0	0.0	3	23858	100.0	86.6	0.0	0	0	0.0	0.0	0.0	0	0	0.0	0.0	0.0	
山信タッグ	1	10000	0.0	0.0	0.2	6	48800	0.0	0.0	0.1	1	10000	0.0	0.0	0.2	6	48800	0.0	0.0	0.1	5	38134	0.0	0.0	0.0	0	0	0.0	0.0	0.0	0	0	0.0	0.0	0.0	
山中経営支援	0	0	0.0	0.0	0.0	1	9000	0.0	0.0	0.0	0	0	0.0	0.0	0.0	1	9000	0.0	0.0	0.0	79	617457	92.9	81.2	0.5	0	0	0.0	0.0	0.0	0	0	0.0	0.0	0.0	
山中プラチナ	2	219000	18.2	30.3	4.1	43	1792970	74.1	80.1	3.3	2	219000	18.2	30.3	4.4	43	1792970	76.8	81.7	3.4	230	4279358	100.0	91.9	3.4	0	0	0.0	0.0	0.0	2	51307	0.0	0.0	4.0	
山中アシスト	2	50000	0.0	0.0	0.9	13	332500	144.4	136.0	0.6	2	50000	0.0	0.0	1.0	12	310000	133.3	126.8	0.6	36	638735	128.6	130.6	0.5	0	0	0.0	0.0	0.0	0	0	0.0	0.0	0.0	
コラボ保証	0	0	0.0	0.0	0.0	20	488150	69.0	53.1	0.9	0	0	0.0	0.0	0.0	19	473750	65.5	51.5	0.9	69	1504399	101.5	94.0	1.2	0	0	0.0	0.0	0.0	0	0	0.0	0.0	0.0	
エール創業等	0	0	0.0	0.0	0.0	1	3080	0.0	0.0	0.0	0	0	0.0	0.0	0.0	1	3080	0.0	0.0	0.0	4	28245	200.0	133.9	0.0	0	0	0.0	0.0	0.0	0	0	0.0	0.0	0.0	
エール創業	1	3000	33.3	12.0	0.1	24	114320	100.0	86.9	0.2	1	5000	50.0	69.7	0.1	22	106040	110.0	108.6	0.2	77	276715	135.1	125.4	0.2	0	0	0.0	0.0	0.0	2	6569	0.0	0.0	0.5	
エール創業特	0	0	0.0	0.0	0.0	10	54400	166.7	189.5	0.1	0	0	0.0	0.0	0.0	10	53200	250.0	197.0	0.1	23	94776	176.9	162.1	0.1	0	0	0.0	0.0	0.0	0	0	0.0	0.0	0.0	
エール支創業等	0	0	0.0	0.0	0.0	0	0	0.0	0.0	0.0	0	0	0.0	0.0	0.0	0	0	0.0	0.0	0.0	1	1889	100.0	95.8	0.0	0	0	0.0	0.0	0.0	0	0	0.0	0.0	0.0	
エール支援創業	0	0	0.0	0.0	0.0	2	7900	50.0	35.1	0.0	0	0	0.0	0.0	0.0	2	7900	50.0	35.1	0.0	10	57780	125.0	104.1	0.0	0	0	0.0	0.0	0.0	0	0	0.0	0.0	0.0	
エールウーマン	0	0	0.0	0.0	0.0	1	2500	10.0	12.2	0.0	0	0	0.0	0.0	0.0	1	2500	10.0	12.3	0.0	11	19504	137.5	138.4	0.0	0	0	0.0	0.0	0.0	0	0	0.0	0.0	0.0	
S創業等	0	0	0.0	0.0	0.0	0	0	0.0	0.0	0.0	0	0	0.0	0.0	0.0	0	0	0.0	0.0	0.0	2	13869	100.0	93.0	0.0	0	0	0.0	0.0	0.0	0	0	0.0	0.0	0.0	
S創業	0	0	0.0	0.0	0.0	9	31400	150.0	84.4	0.1	1	5000	0.0	0.0	0.1	9	31400	150.0	84.4	0.1	16	66552	266.7	183.3	0.1	0	0	0.0	0.0	0.0	0	0	0.0	0.0	0.0	
S創業特別	0	0	0.0	0.0	0.0	3	7390	300.0	492.7	0.0	0	0	0.0	0.0	0.0	3	7390	300.0	492.7	0.0	4	8231	400.0	567.7	0.0	0	0	0.0	0.0	0.0	0	0	0.0	0.0	0.0	
S創業等特割引	0	0	0.0	0.0	0.0	0	0	0.0	0.0	0.0	0	0	0.0	0.0	0.0	0	0	0.0	0.0	0.0	1	4481	100.0	89.6	0.0	0	0	0.0	0.0	0.0	0	0	0.0	0.0	0.0	
S創業特割引	0	0	0.0	0.0	0.0	0	0	0.0	0.0	0.0	0	0	0.0	0.0	0.0	0	0	0.0	0.0	0.0	1	8962	100.0	89.6	0.0	0	0	0.0	0.0	0.0	0	0	0.0	0.0	0.0	
* 甲信マックス	0	0	0.0	0.0	0.0	6	203000	0.0	0.0	0.4	0	0	0.0	0.0	0.0	6	203000	0.0	0.0	0.4	6	200517	0.0	0.0	0.2	0	0	0.0	0.0	0.0	0	0	0.0	0.0	0.0	
* Nプレミアム	11	133750	0.0	0.0	2.5	33	407938	0.0	0.0	0.8	11	133750	0.0	0.0	2.7	33	407338	0.0	0.0	0.8	27	273476	0.0	0.0	0.2	0	0	0.0	0.0	0.0	0	0	0.0	0.0	0.0	
* メガ	0	0	0.0	0.0	0.0	1	100000	0.0	0.0	0.2	0	0	0.0	0.0	0.0	1	100000	0.0	0.0	0.2	1	96668	0.0	0.0	0.1	0	0	0.0	0.0	0.0	0	0	0.0	0.0	0.0	
* エクスパンド	1	40000	0.0	0.0	0.7	2	80000	0.0	0.0	0.1	1	40000	0.0	0.0	0.8	2	80000	0.0	0.0	0.2	1	40000	0.0	0.0	0.0	0	0	0.0	0.0	0.0	0	0	0.0	0.0	0.0	
* 山信タッグ	1	35000	0.0	0.0	0.7	2	45000	0.0	0.0	0.1	1	35000	0.0	0.0	0.7	2	45000	0.0	0.0	0.1	1	9916	0.0	0.0	0.0	0	0	0.0	0.0	0.0	0	0	0.0	0.0	0.0	
* 山信タッグ割	1	8000	0.0	0.0	0.1	1	8000	0.0	0.0	0.0	1	8000	0.0	0.0	0.2	1	8000	0.0	0.0	0.0	1	8000	0.0	0.0	0.0	0	0	0.0	0.0	0.0	0	0	0.0	0.0	0.0	
* 山中プラチナ	3	187500	0.0	0.0	3.5	10	359000	0.0	0.0	0.7	3	187500	0.0	0.0	3.8	10	359000	0.0	0.0	0.7	9	234824	0.0	0.0	0.2	0	0	0.0	0.0	0.0	0	0	0.0	0.0	0.0	
* 山中アシスト	0	0	0.0	0.0	0.0	2	17500	0.0	0.0	0.0	0	0	0.0	0.0	0.0	2	17500	0.0	0.0	0.0	2	17117	0.0	0.0	0.0	0	0	0.0	0.0	0.0	0	0	0.0	0.0	0.0	
* コラボ保証	0	0	0.0	0.0	0.0	2	28700	0.0	0.0	0.1	0	0	0.0	0.0	0.0	2	22300	0.0	0.0	0.0	2	18118	0.0	0.0	0.0	0	0	0.0	0.0	0.0	0	0	0.0	0.0	0.0	
商工団体特別	0	0	0.0	0.0	0.0	1	1000	12.5	4.2	0.0	0	0	0.0	0.0	0.0	1	1000	12.5	4.2	0.0	42	69727	63.6	68.4	0.1	0	0	0.0	0.0	0.0	2	2047	200.0	159.0	0.2	

業種中分類別保証状況

(平成 31 年 2 月現在)

部署：総括

(単位：千円)

業種中分類	当月中保証申込					当年度中保証申込					当月中保証承諾					当年度中保証承諾					保証債務残高					当月中代位弁済					当年度中代位弁済				
	件数	金額	前年比		構成比	件数	金額	前年比		構成比	件数	金額	前年比		構成比	件数	金額	前年比		構成比	件数	金額	前年比		構成比	件数	金額	前年比		構成比					
			件数	金額				件数	金額				件数	金額				件数	金額				件数	金額				件数	金額		件数	金額	件数	金額	
合計	478	5352270	132.4	102.5	100.0	4913	53754062	120.1	119.3	100.0	458	4946432	126.5	105.4	100.0	4779	52310031	119.7	120.6	100.0	16469	125495399	93.1	97.6	100.0	14	95196	46.7	25.4	100.0	179	1289100	77.2	55.2	100.0
農業	1	10000	0.0	0.0	0.2	8	24300	160.0	162.0	0.0	2	13000	0.0	0.0	0.3	8	24300	160.0	162.0	0.0	22	43523	91.7	103.9	0.0	0	0	0.0	0.0	0.0	2	4119	0.0	0.0	0.3
林業	1	200000	50.0	83.3	3.7	5	238000	83.3	59.5	0.4	1	200000	50.0	83.3	4.0	4	225000	66.7	56.3	0.4	25	459939	104.2	105.0	0.4	0	0	0.0	0.0	0.0	0	0	0.0	0.0	0.0
鉱業、採石業、砂利採取業	0	0	0.0	0.0	0.0	6	104000	150.0	185.7	0.2	0	0	0.0	0.0	0.0	6	104000	150.0	185.7	0.2	39	470780	97.5	98.9	0.4	0	0	0.0	0.0	0.0	1	3162	0.0	0.0	0.2
総合工事業	54	807350	96.4	121.7	15.1	547	8217820	117.4	137.7	15.3	47	631430	85.5	101.4	12.8	531	7766400	116.4	134.0	14.8	1728	16539496	94.2	98.4	13.2	0	0	0.0	0.0	0.0	21	320639	48.8	84.4	24.9
職別工事業	40	273000	190.5	154.0	5.1	411	3091418	126.5	133.9	5.8	40	239000	210.5	130.0	4.8	405	3008108	126.2	132.4	5.8	1282	6304946	94.3	101.6	5.0	0	0	0.0	0.0	0.0	4	6908	40.0	33.0	0.5
設備工事業	37	247550	246.7	128.6	4.6	264	2069636	128.2	133.0	3.9	36	202200	225.0	103.4	4.1	259	1984736	129.5	131.8	3.8	853	4683838	89.0	95.3	3.7	0	0	0.0	0.0	0.0	12	117854	400.0	1958.7	9.1
食料品製造業	4	62360	200.0	124.7	1.2	91	1861060	128.2	129.4	3.5	4	33660	200.0	67.3	0.7	89	1826260	127.1	127.2	3.5	355	4392912	94.9	99.2	3.5	0	0	0.0	0.0	0.0	1	333	50.0	4.0	0.0
飲料・たばこ・飼料製造業	1	100000	33.3	77.9	1.9	22	522600	146.7	125.7	1.0	2	105000	100.0	84.0	2.1	21	520100	161.5	128.5	1.0	81	1277859	91.0	94.0	1.0	0	0	0.0	0.0	0.0	0	0	0.0	0.0	0.0
繊維工業	3	18500	42.9	34.3	0.3	65	777270	120.4	130.5	1.4	3	18500	33.3	28.2	0.4	65	772270	122.6	130.6	1.5	217	1599800	92.7	94.5	1.3	0	0	0.0	0.0	0.0	5	16680	125.0	127.6	1.3
木材木製品製造業	0	0	0.0	0.0	0.0	12	251656	109.1	134.4	0.5	0	0	0.0	0.0	0.0	11	226656	100.0	121.1	0.4	43	375687	70.5	76.8	0.3	0	0	0.0	0.0	0.0	0	0	0.0	0.0	0.0
家具・装備品製造業	4	24000	400.0	480.0	0.4	26	115060	288.9	383.4	0.2	4	24000	400.0	480.0	0.5	26	114860	288.9	382.7	0.2	76	259465	85.4	67.8	0.2	0	0	0.0	0.0	0.0	3	35587	0.0	0.0	2.8
パルプ・紙・紙加工品製造業	1	3000	100.0	60.0	0.1	12	103100	63.2	50.8	0.2	1	3000	100.0	60.0	0.1	12	102860	63.2	50.7	0.2	49	437945	87.5	84.2	0.3	0	0	0.0	0.0	0.0	0	0	0.0	0.0	0.0
印刷・同関連業	1	1500	33.3	5.0	0.0	22	183260	157.1	180.3	0.3	1	1500	33.3	5.2	0.0	21	174200	150.0	173.1	0.3	88	576686	95.7	96.9	0.5	0	0	0.0	0.0	0.0	0	0	0.0	0.0	0.0
化学工業	1	120000	0.0	0.0	2.2	2	140000	28.6	57.9	0.3	1	120000	100.0	1218.3	2.4	3	340000	42.9	140.6	0.6	14	449945	107.7	173.3	0.4	0	0	0.0	0.0	0.0	0	0	0.0	0.0	0.0
プラスチック製品製造業	6	86500	600.0	393.2	1.6	72	855320	150.0	129.5	1.6	7	89500	700.0	406.8	1.8	72	854700	153.2	129.6	1.6	217	2071545	90.8	99.4	1.7	0	0	0.0	0.0	0.0	0	0	0.0	0.0	0.0
ゴム製品製造業	3	4000	0.0	0.0	0.1	5	7400	125.0	21.4	0.0	3	4000	0.0	0.0	0.1	5	7400	125.0	21.4	0.0	20	139284	80.0	78.7	0.1	0	0	0.0	0.0	0.0	0	0	0.0	0.0	0.0
なめし革・同製品・毛皮製造	0	0	0.0	0.0	0.0	0	0	0.0	0.0	0.0	0	0	0.0	0.0	0.0	0	0	0.0	0.0	0.0	2	6412	66.7	36.8	0.0	0	0	0.0	0.0	0.0	0	0	0.0	0.0	0.0
窯業・土石製品製造業	3	93000	150.0	175.5	1.7	17	432600	106.3	120.8	0.8	3	93000	150.0	175.5	1.9	17	432600	106.3	120.9	0.8	99	1265428	95.2	96.8	1.0	0	0	0.0	0.0	0.0	0	0	0.0	0.0	0.0
鉄鋼業	1	1200	0.0	0.8	0.0	5	242200	250.0	139.6	0.5	1	1200	100.0	0.8	0.0	4	209200	200.0	120.6	0.4	23	586096	121.1	105.8	0.5	0	0	0.0	0.0	0.0	0	0	0.0	0.0	0.0
非鉄金属製造業	2	15000	0.0	0.0	0.3	9	68900	90.0	42.2	0.1	2	15000	200.0	300.0	0.3	10	78900	100.0	48.3	0.2	66	625084	100.0	90.8	0.5	0	0	0.0	0.0	0.0	0	0	0.0	0.0	0.0
金属製品製造業	5	89000	125.0	139.1	1.7	80	887610	133.3	133.8	1.7	6	94000	150.0	146.9	1.9	79	862610	133.9	130.7	1.6	269	2457046	92.8	102.8	2.0	0	0	0.0	0.0	0.0	3	11441	0.0	0.0	0.9
はん用機械器具製造業	0	0	0.0	0.0	0.0	17	129550	154.5	179.9	0.2	0	0	0.0	0.0	0.0	16	124550	160.0	185.9	0.2	40	265087	111.1	124.0	0.2	0	0	0.0	0.0	0.0	0	0	0.0	0.0	0.0
生産用機械器具製造業	7	65500	175.0	247.2	1.2	72	1086516	122.0	116.4	2.0	6	64500	120.0	98.5	1.3	70	1105816	120.7	126.6	2.1	275	2650401	88.4	90.8	2.1	0	0	0.0	0.0	0.0	0	0	0.0	0.0	0.0
業務用機械器具製造業	3	41000	150.0	164.0	0.8	14	187300	70.0	69.3	0.3	3	41000	150.0	164.0	0.8	14	187300	73.7	71.4	0.4	73	547420	78.5	74.3	0.4	1	7029	0.0	0.0	7.4	1	7029	0.0	0.0	0.5
電子・デバイス・回路製造業	0	0	0.0	0.0	0.0	31	294100	96.9	86.2	0.5	0	0	0.0	0.0	0.0	30	284100	93.8	85.8	0.5	133	1013414	70.7	71.1	0.8	0	0	0.0	0.0	0.0	0	0	0.0	0.0	0.0
電気機械器具製造業	2	55000	200.0	1100.0	1.0	17	207750	121.4	70.5	0.4	2	55000	200.0	1100.0	1.1	17	207750	121.4	70.5	0.4	72	750068	97.3	98.2	0.6	0	0	0.0	0.0	0.0	0	0	0.0	0.0	0.0
情報通信機械器具製造業	0	0	0.0	0.0	0.0	2	1900	100.0	27.1	0.0	0	0	0.0	0.0	0.0	2	1900	100.0	27.1	0.0	8	44990	88.9	84.3	0.0	0	0	0.0	0.0	0.0	0	0	0.0	0.0	0.0
輸送用機械器具製造業	0	0	0.0	0.0	0.0	21	418860	123.5	96.1	0.8	0	0	0.0	0.0	0.0	21	418860	123.5	96.1	0.8	93	1149557	83.8	96.2	0.9	0	0	0.0	0.0	0.0	3	3220	0.0	0.0	0.2
その他の製造業	23	283500	143.8	179.2	5.3	228	2732810	112.3	125.1	5.1	24	288500	171.4	195.4	5.8	223	2698410	113.2	126.6	5.2	705	5639675	95.5	102.3	4.5	3	6847	0.0	0.0	7.2	5	18349	250.0	318.5	1.4
電気業	2	25770	0.0	0.0	0.5	14	211870	140.0	102.8	0.4	3	38500	0.0	0.0	0.8	10	145800	125.0	80.9	0.3	220	2010459	97.8	85.2	1.6	0	0	0.0	0.0	0.0	0	0	0.0	0.0	0.0
ガス業	0	0	0.0	0.0	0.0	0	0	0.0	0.0	0.0	0	0	0.0	0.0	0.0	0	0	0.0	0.0	0.0	1	7487	100.0	75.5	0.0	0	0	0.0	0.0	0.0	0	0	0.0	0.0	0.0
放送業	0	0	0.0	0.0	0.0	0	0	0.0	0.0	0.0	0	0	0.0	0.0	0.0	0	0	0.0	0.0	0.0	6	114340	85.7	76.1	0.1	0	0	0.0	0.0	0.0	0	0	0.0	0.0	0.0
情報サービス業	1	5000	100.0	100.0	0.1	20	264800	142.9	166.5	0.5	0	0	0.0	0.0	0.0	19	259800	135.7	163.4	0.5	62	625275	80.5	82.8	0.5	0	0	0.0	0.0	0.0	3	21088	0.0	0.0	1.6
インターネットサービス業	0	0	0.0	0.0	0.0	4	52500	100.0	164.1	0.1	0	0	0.0	0.0	0.0	4	52500	100.0	164.1	0.1	17	288401	113.3	115.9	0.2	0	0	0.0	0.0	0.0	0	0	0.0	0.0	0.0

業種中分類別保証状況

(平成 31 年 2 月現在)

部署：総括

(単位：千円)

業種中分類	当月中保証申込					当年度中保証申込					当月中保証承諾					当年度中保証承諾					保証債務残高					当月中代位弁済					当年度中代位弁済				
	件数	金額	前年比		構成比	件数	金額	前年比		構成比	件数	金額	前年比		構成比	件数	金額	前年比		構成比	件数	金額	前年比		構成比	件数	金額	前年比		構成比	件数	金額	前年比		構成比
			件数	金額				件数	金額				件数	金額				件数	金額				件数	金額				件数	金額				件数	金額	
映像・音声・文字情報制作	1	1500	0.0	0.0	0.0	5	17730	50.0	27.1	0.0	1	1500	0.0	0.0	0.0	5	17730	50.0	27.1	0.0	45	231625	90.0	87.4	0.2	0	0	0.0	0.0	0.0	0	0	0.0	0.0	0.0
鉄道業	1	20000	100.0	22.2	0.4	1	20000	100.0	22.2	0.0	1	20000	100.0	22.2	0.4	1	20000	100.0	22.2	0.0	5	114288	55.6	129.6	0.1	0	0	0.0	0.0	0.0	0	0	0.0	0.0	0.0
道路旅客運送業	3	27480	100.0	27.8	0.5	24	308880	104.3	69.7	0.6	3	27480	150.0	34.8	0.6	24	308880	114.3	74.7	0.6	114	1129175	91.9	88.2	0.9	3	45471	0.0	0.0	47.8	5	61904	166.7	498.4	4.8
道路貨物運送業	13	140350	144.4	138.3	2.6	107	1575762	112.6	110.3	2.9	14	153382	140.0	95.6	3.1	102	1493762	109.7	105.0	2.9	481	4716555	95.1	104.3	3.8	0	0	0.0	0.0	0.0	3	12385	0.0	0.0	1.0
倉庫業	0	0	0.0	0.0	0.0	2	21400	100.0	629.4	0.0	0	0	0.0	0.0	0.0	2	21400	100.0	629.4	0.0	11	104693	100.0	91.5	0.1	0	0	0.0	0.0	0.0	0	0	0.0	0.0	0.0
運輸に附帯するサービス業	0	0	0.0	0.0	0.0	2	25000	0.0	0.0	0.0	0	0	0.0	0.0	0.0	2	25000	0.0	0.0	0.0	4	25978	80.0	113.3	0.0	0	0	0.0	0.0	0.0	0	0	0.0	0.0	0.0
各種商品卸売業	0	0	0.0	0.0	0.0	1	3380	33.3	7.9	0.0	0	0	0.0	0.0	0.0	1	3380	33.3	7.9	0.0	7	60572	70.0	48.0	0.0	0	0	0.0	0.0	0.0	5	58959	0.0	0.0	4.6
繊維・衣服等卸売業	2	120000	66.7	114.2	2.2	21	329200	87.5	148.7	0.6	2	86300	100.0	106.4	1.7	19	286200	82.6	145.0	0.5	74	804307	91.4	101.1	0.6	0	0	0.0	0.0	0.0	0	0	0.0	0.0	0.0
飲食料品卸売業	11	176990	110.0	96.3	3.3	126	1708410	116.7	115.6	3.2	11	227290	100.0	114.3	4.6	124	1693110	115.9	115.0	3.2	427	4226284	92.8	94.0	3.4	0	0	0.0	0.0	0.0	2	9683	28.6	19.6	0.8
建築材・鉱物・金属材料卸売業	5	43030	31.3	7.2	0.8	77	1286530	111.6	101.7	2.4	5	52530	50.0	34.1	1.1	73	1240530	117.7	154.7	2.4	286	3342095	90.8	106.8	2.7	0	0	0.0	0.0	0.0	5	20922	0.0	0.0	1.6
機械器具卸売業	7	87000	140.0	82.9	1.6	86	876520	116.2	70.7	1.6	7	87000	140.0	82.9	1.8	86	875740	117.8	72.4	1.7	247	2391721	95.0	93.7	1.9	0	0	0.0	0.0	0.0	4	14871	400.0	643.9	1.2
その他の卸売業	26	460000	76.5	92.8	8.6	330	5774738	108.9	121.8	10.7	26	444000	72.2	83.4	9.0	326	5765338	107.6	123.1	11.0	898	10613036	95.0	99.6	8.5	2	4443	200.0	29.2	4.7	13	133993	59.1	51.1	10.4
各種商品小売業	3	10700	0.0	0.0	0.2	11	103000	275.0	95.3	0.2	3	10700	0.0	0.0	0.2	11	103000	275.0	95.3	0.2	24	234337	109.1	90.0	0.2	0	0	0.0	0.0	0.0	0	0	0.0	0.0	0.0
織物・衣服・身の回り品小売	4	14000	133.3	9.2	0.3	70	768060	114.8	90.5	1.4	3	7000	100.0	4.5	0.1	67	751560	113.6	90.0	1.4	231	1689646	92.8	103.8	1.3	1	2287	0.0	0.0	2.4	9	21048	60.0	8.1	1.6
飲食料品小売業	16	141300	228.6	125.1	2.6	158	1042116	141.1	112.0	1.9	18	133800	225.0	117.4	2.7	154	1013136	140.0	111.9	1.9	488	2269062	88.1	92.5	1.8	2	2672	20.0	0.9	2.8	13	75545	54.2	18.8	5.9
機械器具小売業	20	155300	117.6	66.7	2.9	223	2005320	142.9	103.5	3.7	19	137300	118.8	75.1	2.8	222	1991320	145.1	109.0	3.8	619	4533763	95.1	101.9	3.6	0	0	0.0	0.0	0.0	5	36078	33.3	81.1	2.8
その他の小売業	24	250500	120.0	113.1	4.7	234	2354040	98.7	103.3	4.4	26	260500	113.0	123.7	5.3	229	2309120	97.9	103.8	4.4	843	6442909	89.9	93.4	5.1	0	0	0.0	0.0	0.0	22	52265	137.5	50.3	4.1
保険業	1	3000	50.0	42.9	0.1	8	36500	114.3	84.1	0.1	0	0	0.0	0.0	0.0	7	33500	100.0	77.4	0.1	31	80387	73.8	92.8	0.1	0	0	0.0	0.0	0.0	0	0	0.0	0.0	0.0
不動産取引業	0	0	0.0	0.0	0.0	22	199950	104.8	56.3	0.4	1	5000	100.0	200.0	0.1	21	192440	100.0	54.3	0.4	69	413092	98.6	82.0	0.3	0	0	0.0	0.0	0.0	0	0	0.0	0.0	0.0
不動産賃貸業・管理業	6	15200	0.0	0.0	0.3	42	362630	131.3	153.2	0.7	5	13700	500.0	548.0	0.3	40	359630	121.2	149.9	0.7	159	899055	100.0	115.0	0.7	0	0	0.0	0.0	0.0	0	0	0.0	0.0	0.0
物品賃貸業	4	24000	100.0	111.1	0.4	29	227780	111.5	105.1	0.4	3	21000	100.0	154.4	0.4	26	215100	108.3	107.2	0.4	85	433292	100.0	106.7	0.3	0	0	0.0	0.0	0.0	2	4666	100.0	100.9	0.4
専門サービス業	6	41300	150.0	179.6	0.8	54	217610	128.6	124.9	0.4	5	35800	125.0	155.7	0.7	51	208610	121.4	123.0	0.4	180	439695	88.2	87.4	0.4	0	0	0.0	0.0	0.0	0	0	0.0	0.0	0.0
広告業	3	58000	0.0	0.0	1.1	7	71000	116.7	239.7	0.1	2	8000	0.0	0.0	0.2	6	20000	120.0	81.2	0.0	23	53700	82.1	65.8	0.0	0	0	0.0	0.0	0.0	0	0	0.0	0.0	0.0
技術サービス業	6	19280	60.0	35.2	0.4	78	801470	92.9	150.3	1.5	7	23280	87.5	87.2	0.5	78	789470	98.7	157.4	1.5	219	1438224	97.3	107.4	1.1	0	0	0.0	0.0	0.0	3	31741	150.0	403.9	2.5
宿泊業	11	45300	157.1	143.8	0.8	117	1289350	96.7	108.8	2.4	9	33300	100.0	79.9	0.7	108	1173150	91.5	100.9	2.2	468	3145341	93.6	92.5	2.5	0	0	0.0	0.0	0.0	3	112770	18.8	22.4	8.7
飲食店	37	334110	246.7	269.4	6.2	310	1434129	134.8	136.9	2.7	31	317150	163.2	353.0	6.4	297	1395449	132.0	146.1	2.7	1059	3705162	93.7	98.5	3.0	0	0	0.0	0.0	0.0	11	30476	57.9	48.2	2.4
持帰り配達飲食サービス業	5	21500	250.0	311.6	0.4	27	103800	122.7	79.7	0.2	3	15500	150.0	224.6	0.3	25	97800	113.6	75.1	0.2	64	257084	125.5	123.3	0.2	0	0	0.0	0.0	0.0	1	3066	0.0	0.0	0.2
洗濯・理容・美容・浴場業	9	49000	112.5	246.2	0.9	104	443750	144.4	158.2	0.8	9	42000	100.0	97.9	0.8	99	405380	143.5	153.4	0.8	350	1046271	95.4	95.9	0.8	0	0	0.0	0.0	0.0	0	0	0.0	0.0	0.0
その他生活関連サービス業	1	3000	50.0	13.0	0.1	30	360131	150.0	216.7	0.7	1	3000	50.0	13.0	0.1	30	354390	150.0	213.2	0.7	106	831372	94.6	109.0	0.7	0	0	0.0	0.0	0.0	2	450	200.0	31.6	0.0
娯楽業	5	28900	250.0	85.5	0.5	29	213600	241.7	166.8	0.4	3	12900	300.0	234.5	0.3	27	197200	245.5	198.7	0.4	103	999836	106.2	100.5	0.8	1	25965	0.0	0.0	27.3	1	25965	0.0	0.0	2.0
学校教育	0	0	0.0	0.0	0.0	0	0	0.0	0.0	0.0	0	0	0.0	0.0	0.0	0	0	0.0	0.0	0.0	3	3188	75.0	56.6	0.0	0	0	0.0	0.0	0.0	0	0	0.0	0.0	0.0
その他の教育、学習支援業	3	24000	100.0	727.3	0.4	27	98500	135.0	126.6	0.2	3	24000	300.0	1846.2	0.5	27	96000	150.0	128.3	0.2	95	272408	110.5	105.3	0.2	0	0	0.0	0.0	0.0	0	0	0.0	0.0	0.0
医療業	9	102060	112.5	65.6	1.9	111	1227940	137.0	155.4	2.3	7	92060	87.5	55.6	1.9	108	1214740	138.5	160.9	2.3	307	2383319	100.0	100.8	1.9	0	0	0.0	0.0	0.0	0	0	0.0	0.0	0.0
保険衛生	0	0	0.0	0.0	0.0	0	0	0.0	0.0	0.0	0	0	0.0	0.0	0.0	0	0	0.0	0.0	0.0	2	8548	100.0	89.5	0.0	0	0	0.0	0.0	0.0	0	0	0.0	0.0	0.0
社会保険・社会福祉・介護	9	92240	450.0	1153.0	1.7	82	875840	149.1	208.3	1.6	7	63500	233.3	577.3	1.3	77	797600	137.5	186.2	1.5	230	1478077	107.5	109.6	1.2	0	0	0.0	0.0	0.0	0	0	0.0	0.0	0.0

市区町村別保証状況

(平成 31 年 2 月現在)

部署：総括

(単位：千円)

市区町村	当月中保証申込					当年度中保証申込					当月中保証承諾					当年度中保証承諾					保証債務残高					当月中代位弁済					当年度中代位弁済				
	件数	金額	前年比		構成比	件数	金額	前年比		構成比	件数	金額	前年比		構成比	件数	金額	前年比		構成比	件数	金額	前年比		構成比	件数	金額	前年比		構成比					
			件数	金額				件数	金額				件数	金額				件数	金額				件数	金額				件数	金額		件数	金額	件数	金額	
合計	478	5352270	132.4	102.5	100.0	4913	53754062	120.1	119.3	100.0	458	4946432	126.5	105.4	100.0	4779	52310031	119.7	120.6	100.0	16469	125495399	93.1	97.6	100.0	14	95196	46.7	25.4	100.0	179	1289100	77.2	55.2	100.0
甲府市	126	1635850	118.9	116.8	30.6	1303	17729008	113.5	122.5	33.0	115	1503490	106.5	107.4	30.4	1265	17330048	112.8	123.8	33.1	4281	39406384	93.5	98.0	31.4	4	7213	30.8	12.5	7.6	61	371045	70.9	33.2	28.8
富士吉田市	42	339320	155.6	95.3	6.3	381	2581140	133.7	106.2	4.8	38	381100	146.2	106.9	7.7	374	2521380	133.1	104.3	4.8	1298	7342377	89.5	91.2	5.9	1	7029	50.0	342.5	7.4	13	40978	144.4	398.7	3.2
都留市	24	185360	150.0	117.7	3.5	240	2053100	113.2	93.5	3.8	25	188360	131.6	104.4	3.8	238	2042570	114.4	95.4	3.9	782	5293261	94.8	94.2	4.2	1	25965	33.3	431.5	27.3	1	25965	7.7	47.1	2.0
山梨市	10	137850	71.4	78.1	2.6	170	1892149	113.3	116.4	3.5	8	47850	61.5	32.9	1.0	157	1678449	108.3	106.8	3.2	594	4192613	93.7	93.1	3.3	0	0	0.0	0.0	0.0	4	29897	66.7	80.4	2.3
大月市	18	361500	200.0	102.2	6.8	153	1219770	128.6	99.7	2.3	19	364500	190.0	101.9	7.4	152	1214930	134.5	102.2	2.3	512	3558353	92.4	95.5	2.8	0	0	0.0	0.0	0.0	1	19534	8.3	43.6	1.5
韮崎市	16	132300	228.6	118.7	2.5	129	1307874	121.7	136.2	2.4	15	127300	214.3	114.2	2.6	127	1297874	118.7	136.1	2.5	473	3355464	94.4	99.3	2.7	0	0	0.0	0.0	0.0	0	0	0.0	0.0	0.0
南アルプス市	17	110000	113.3	73.3	2.1	284	3041150	140.6	109.9	5.7	24	135500	150.0	90.0	2.7	282	2985630	141.7	111.0	5.7	954	7591735	93.3	99.5	6.0	7	54662	0.0	0.0	57.4	23	131711	460.0	458.9	10.2
北杜市	24	347870	109.1	220.7	6.5	255	2396560	134.9	137.1	4.5	23	341100	109.5	196.8	6.9	248	2549490	131.9	146.8	4.9	919	6084366	98.4	101.8	4.8	0	0	0.0	0.0	0.0	5	6607	125.0	47.4	0.5
甲斐市	43	365030	204.8	88.2	6.8	330	4003346	132.0	142.3	7.4	39	246030	229.4	73.7	5.0	320	3812536	133.3	145.3	7.3	1147	8462945	94.1	105.0	6.7	0	0	0.0	0.0	0.0	7	81483	38.9	36.6	6.3
笛吹市	36	404200	133.3	90.4	7.6	375	4263271	114.7	122.6	7.9	35	387600	120.7	90.6	7.8	359	4082330	111.8	120.6	7.8	1185	9774238	92.9	101.6	7.8	0	0	0.0	0.0	0.0	11	35632	183.3	88.4	2.8
上野原市	13	87060	100.0	23.3	1.6	105	1139246	119.3	107.5	2.1	14	89710	107.7	83.8	1.8	104	1135146	122.4	144.6	2.2	349	2829331	83.5	91.5	2.3	0	0	0.0	0.0	0.0	0	0	0.0	0.0	0.0
甲州市	10	178500	58.8	70.1	3.3	146	1439890	110.6	105.5	2.7	11	158470	100.0	179.1	3.2	139	1338330	113.0	113.5	2.6	590	4134474	94.9	97.6	3.3	0	0	0.0	0.0	0.0	8	100844	72.7	292.0	7.8
中央市	12	59200	200.0	134.5	1.1	143	1667930	110.0	107.5	3.1	11	70500	157.1	100.0	1.4	138	1637230	109.5	107.6	3.1	504	4307802	91.5	95.5	3.4	1	327	0.0	0.0	0.3	7	26759	58.3	28.6	2.1
西八代郡 市川三郷町	9	256000	225.0	220.7	4.8	78	1233810	130.0	140.9	2.3	8	216000	266.7	234.8	4.4	77	1191810	130.5	139.9	2.3	195	1978679	89.0	99.5	1.6	0	0	0.0	0.0	0.0	1	3162	25.0	31.0	0.2
南巨摩郡 増穂町	0	0	0.0	0.0	0.0	0	0	0.0	0.0	0.0	0	0	0.0	0.0	0.0	0	0	0.0	0.0	0.0	16	24203	57.1	30.8	0.0	0	0	0.0	0.0	0.0	0	0	0.0	0.0	0.0
南巨摩郡 鯉沢町	0	0	0.0	0.0	0.0	0	0	0.0	0.0	0.0	0	0	0.0	0.0	0.0	0	0	0.0	0.0	0.0	11	70722	84.6	85.3	0.1	0	0	0.0	0.0	0.0	0	0	0.0	0.0	0.0
南巨摩郡 早川町	1	50000	50.0	125.0	0.9	13	144800	144.4	124.6	0.3	1	50000	50.0	125.0	1.0	13	144800	144.4	124.6	0.3	35	236212	94.6	110.3	0.2	0	0	0.0	0.0	0.0	0	0	0.0	0.0	0.0
南巨摩郡 身延町	5	80000	62.5	120.3	1.5	92	1116630	127.8	131.5	2.1	7	94000	100.0	144.6	1.9	89	1074730	125.4	131.8	2.1	289	2096494	95.4	112.7	1.7	0	0	0.0	0.0	0.0	7	17379	100.0	39.7	1.3
南巨摩郡 南部町	4	41000	133.3	256.3	0.8	33	329656	132.0	184.9	0.6	4	41000	80.0	170.8	0.8	33	328656	132.0	184.3	0.6	100	577317	103.1	110.3	0.5	0	0	0.0	0.0	0.0	0	0	0.0	0.0	0.0
南巨摩郡 富士川町	9	104330	112.5	226.3	1.9	105	1127130	138.2	125.0	2.1	10	117362	125.0	244.0	2.4	103	1114630	141.1	125.1	2.1	282	2209399	92.8	89.5	1.8	0	0	0.0	0.0	0.0	6	27426	0.0	0.0	2.1
中巨摩郡 昭和町	17	176500	170.0	64.4	3.3	170	2486740	129.8	138.3	4.6	12	125400	120.0	53.8	2.5	163	2371840	126.4	136.9	4.5	496	5015768	91.5	100.7	4.0	0	0	0.0	0.0	0.0	16	201701	228.6	704.1	15.6
南都留郡 道志村	1	3000	33.3	37.5	0.1	20	84500	90.9	74.1	0.2	1	3000	33.3	37.5	0.1	20	84500	105.3	79.9	0.2	53	218223	98.1	102.1	0.2	0	0	0.0	0.0	0.0	0	0	0.0	0.0	0.0
南都留郡 西桂町	0	0	0.0	0.0	0.0	9	61300	52.9	111.6	0.1	0	0	0.0	0.0	0.0	9	61300	56.3	120.8	0.1	61	307218	88.4	91.4	0.2	0	0	0.0	0.0	0.0	0	0	0.0	0.0	0.0
南都留郡 忍野村	10	84800	125.0	270.9	1.6	75	513650	104.2	139.9	1.0	9	81800	100.0	245.6	1.7	73	480550	104.3	132.6	0.9	278	1446554	94.2	88.3	1.2	0	0	0.0	0.0	0.0	0	0	0.0	0.0	0.0
南都留郡 山中湖村	4	30500	66.7	41.2	0.6	95	637900	117.3	141.2	1.2	4	30500	66.7	41.2	0.6	92	587400	117.9	133.0	1.1	308	1346556	91.7	97.9	1.1	0	0	0.0	0.0	0.0	4	55128	80.0	1015.9	4.3
南都留郡 鳴沢村	1	2500	50.0	4.2	0.0	12	162452	66.7	55.5	0.3	1	2500	50.0	4.2	0.1	12	162452	70.6	59.6	0.3	58	448912	89.2	86.0	0.4	0	0	0.0	0.0	0.0	0	0	0.0	0.0	0.0
南都留郡 富士河口湖町	24	161360	480.0	200.4	3.0	187	1056820	114.7	79.0	2.0	24	143360	342.9	161.6	2.9	184	1035620	112.2	77.9	2.0	676	3096988	93.8	89.1	2.5	0	0	0.0	0.0	0.0	2	1515	0.0	0.0	0.1
北都留郡 小菅村	0	0	0.0	0.0	0.0	7	41000	175.0	141.4	0.1	0	0	0.0	0.0	0.0	7	40800	175.0	143.2	0.1	17	67966	121.4	118.6	0.1	0	0	0.0	0.0	0.0	0	0	0.0	0.0	0.0
北都留郡 丹波山村	0	0	0.0	0.0	0.0	1	5000	50.0	42.2	0.0	0	0	0.0	0.0	0.0	1	5000	50.0	42.2	0.0	5	19632	100.0	83.2	0.0	0	0	0.0	0.0	0.0	0	0	0.0	0.0	0.0
圏外	0	0	0.0	0.0	0.0	0	0	0.0	0.0	0.0	0	0	0.0	0.0	0.0	0	0	0.0	0.0	0.0	1	1211	33.3	1.1	0.0	0	0	0.0	0.0	0.0	2	112334	0.0	0.0	8.7
他	2	18240	0.0	0.0	0.3	2	18240	0.0	0.0	0.0	0	0	0.0	0.0	0.0	0	0	0.0	0.0	0.0	0	0	0.0	0.0	0.0	0	0	0.0	0.0	0.0	0	0	0.0	0.0	

金融機関店舗別保証先数<平成31年2月末>

(単位:先)

順位	金融機関名	支店名	企業者数
1	山梨中央銀行	河口湖支店	180
2	山梨中央銀行	吉田支店	172
3	甲府信用金庫	南支店	159
4	山梨中央銀行	青沼支店	137
5	都留信用組合	河口湖支店	133
6	甲府信用金庫	本店	132
7	山梨中央銀行	長坂支店	128
8	山梨中央銀行	韭崎支店	120
9	山梨中央銀行	大月支店	116
10	甲府信用金庫	緑町支店	115
10	山梨中央銀行	貢川支店	115
10	山梨中央銀行	都留支店	115
13	山梨中央銀行	日下部支店	112
14	山梨中央銀行	城南支店	106
14	商工組合中央金庫	甲府支店	106
16	甲府信用金庫	長坂支店	105
17	山梨中央銀行	塩山支店	104
18	甲府信用金庫	西支店	102
19	山梨県民信用組合	青沼支店	97
19	山梨中央銀行	青柳支店	97
19	都留信用組合	小立支店	97
22	山梨信用金庫	小笠原支店	96
22	山梨中央銀行	敷島支店	96
24	山梨信用金庫	南支店	95
24	山梨中央銀行	石和支店	95
24	都留信用組合	上野原支店	95
24	都留信用組合	大月支店	95
28	甲府信用金庫	塩山支店	94
28	山梨信用金庫	富士吉田支店	94
30	甲府信用金庫	大里支店	91
31	みずほ銀行	甲府支店	90
31	都留信用組合	本店	90
33	都留信用組合	忍野支店	89
34	山梨中央銀行	南支店	88
35	甲府信用金庫	白根支店	86
36	山梨中央銀行	湯村支店	85
37	りそな銀行	甲府支店	84
37	甲府信用金庫	加納岩支店	84
39	山梨信用金庫	石和支店	83
39	山梨中央銀行	小笠原支店	83
41	都留信用組合	上吉田支店	82
41	都留信用組合	平野支店	82
43	三井住友銀行	甲府支店	79
43	山梨中央銀行	昭和支店	79
45	山梨中央銀行	白根支店	77
46	甲府信用金庫	国母支店	76
46	甲府信用金庫	笛吹支店	76
46	山梨中央銀行	上野原支店	76
49	山梨県民信用組合	本店	75
50	山梨中央銀行	身延支店	74

順位	金融機関名	支店名	企業者数
50	山梨中央銀行	武田通支店	74
52	山梨中央銀行	本店	73
53	山梨中央銀行	後屋支店	72
54	甲府信用金庫	竜王南支店	71
54	山梨中央銀行	和戸支店	71
56	甲府信用金庫	櫛形支店	70
57	甲府信用金庫	朝気支店	68
57	甲府信用金庫	韭崎支店	68
57	山梨中央銀行	国母支店	68
57	山梨中央銀行	小淵沢支店	68
61	山梨信用金庫	昭和支店	67
61	山梨中央銀行	市川支店	67
61	都留信用組合	猿橋支店	67
61	都留信用組合	谷村支店	67
65	山梨県民信用組合	都留支店	66
66	山梨中央銀行	山中湖支店	65
66	山梨中央銀行	八代支店	65
68	甲府信用金庫	田富支店	64
69	甲府信用金庫	石和支店	63
69	山梨中央銀行	竜王支店	63
69	都留信用組合	明見支店	63
72	甲府信用金庫	敷島支店	62
72	山梨中央銀行	御坂支店	62
74	山梨県民信用組合	鰍沢支店	61
74	都留信用組合	竜ヶ丘支店	61
76	山梨県民信用組合	韭崎支店	60
76	都留信用組合	上谷支店	60
78	甲府信用金庫	竜王支店	59
78	山梨信用金庫	谷村支店	59
78	山梨信用金庫	韭崎支店	59
78	山梨信用金庫	本店	59
78	都留信用組合	山中湖支店	59
83	山梨信用金庫	山梨支店	58
83	山梨中央銀行	南竜王支店	58
85	都留信用組合	富士吉田南支店	57
86	甲府信用金庫	東支店	56
86	山梨信用金庫	国母支店	56
86	山梨中央銀行	須玉支店	56
89	山梨県民信用組合	後屋支店	55
89	山梨県民信用組合	富士吉田支店	55
91	甲府信用金庫	湯村支店	54
92	山梨県民信用組合	石和支店	53
93	山梨信用金庫	池田支店	52
94	甲府信用金庫	北支店	51
94	山梨信用金庫	上野原支店	51
94	山梨信用金庫	南西支店	51
94	都留信用組合	禾生支店	51
98	都留信用組合	新西原支店	50
99	山梨信用金庫	河口湖支店	49
100	山梨県民信用組合	山梨支店	48

金融機関店舗別保証債務残高<平成31年2月末>

(単位:千円)

順位	金融機関名	支店名	保証残高
1	甲府信用金庫	南支店	3,238,136
2	みずほ銀行	甲府支店	2,840,926
3	りそな銀行	甲府支店	2,669,960
4	甲府信用金庫	緑町支店	2,554,866
5	三井住友銀行	甲府支店	2,499,430
6	商工組合中央金庫	甲府支店	2,380,232
7	山梨中央銀行	青沼支店	2,237,794
8	山梨中央銀行	貢川支店	2,204,600
9	山梨中央銀行	本店	1,971,673
10	山梨中央銀行	大月支店	1,870,396
11	甲府信用金庫	本店	1,716,945
12	山梨中央銀行	城南支店	1,687,432
13	山梨中央銀行	韮崎支店	1,682,251
14	甲府信用金庫	西支店	1,641,362
15	山梨中央銀行	市川支店	1,563,291
16	山梨中央銀行	青柳支店	1,556,115
17	山梨中央銀行	石和支店	1,493,359
18	山梨中央銀行	国母支店	1,472,708
19	甲府信用金庫	塩山支店	1,466,116
20	山梨中央銀行	都留支店	1,448,904
21	山梨中央銀行	河口湖支店	1,433,106
22	山梨中央銀行	塩山支店	1,401,185
23	山梨中央銀行	長坂支店	1,310,777
24	山梨中央銀行	吉田支店	1,308,675
25	甲府信用金庫	大里支店	1,304,314
26	山梨中央銀行	南支店	1,218,505
27	山梨中央銀行	日下部支店	1,168,538
28	山梨中央銀行	湯村支店	1,164,164
29	甲府信用金庫	朝気支店	1,148,947
30	山梨中央銀行	白根支店	1,137,384
31	甲府信用金庫	白根支店	1,119,809
32	山梨中央銀行	敷島支店	1,110,833
33	山梨信用金庫	小笠原支店	1,084,938
34	山梨中央銀行	流通センター支店	1,078,444
35	甲府信用金庫	長坂支店	1,075,382
36	甲府信用金庫	東支店	1,059,444
37	都留信用組合	上野原支店	1,050,946
38	山梨中央銀行	上野原支店	1,039,752
39	山梨中央銀行	武田通支店	1,012,972
40	甲府信用金庫	田富支店	991,591
41	甲府信用金庫	石和支店	987,379
42	甲府信用金庫	韮崎支店	973,136
43	都留信用組合	忍野支店	970,473
44	山梨信用金庫	南支店	948,597
45	甲府信用金庫	加納岩支店	945,830
46	都留信用組合	大月支店	941,680
47	甲府信用金庫	竜王南支店	937,609
48	都留信用組合	上吉田支店	936,808
49	都留信用組合	河口湖支店	932,201
50	甲府信用金庫	国母支店	922,353

順位	金融機関名	支店名	保証残高
51	都留信用組合	本店	916,744
52	山梨県民信用組合	青沼支店	916,227
53	山梨中央銀行	甲府駅前支店	903,454
54	山梨中央銀行	昭和支店	871,058
55	山梨県民信用組合	本店	846,687
56	山梨中央銀行	南竜王支店	840,390
57	山梨信用金庫	塩山支店	835,966
58	山梨信用金庫	昭和支店	827,913
59	甲府信用金庫	湯村支店	812,638
60	山梨信用金庫	国母支店	804,143
61	山梨信用金庫	韮崎支店	799,497
62	山梨信用金庫	石和支店	799,087
63	甲府信用金庫	櫛形支店	796,544
64	都留信用組合	竜ヶ丘支店	788,567
65	山梨信用金庫	本店	785,641
66	山梨中央銀行	竜王支店	784,569
67	甲府信用金庫	敷島支店	775,966
68	山梨中央銀行	和戸支店	764,211
69	山梨中央銀行	御坂支店	732,182
70	山梨中央銀行	八代支店	723,163
71	甲府信用金庫	笛吹支店	718,168
72	山梨信用金庫	德行支店	711,511
73	都留信用組合	谷村支店	699,559
74	山梨中央銀行	小淵沢支店	690,807
75	山梨中央銀行	田富支店	689,423
76	山梨中央銀行	小笠原支店	686,775
77	山梨信用金庫	富士吉田支店	664,604
78	甲府信用金庫	竜王支店	647,005
79	三菱UFJ銀行	新宿中央支店	627,586
80	山梨中央銀行	身延支店	627,041
81	都留信用組合	明見支店	608,738
82	山梨信用金庫	上野原支店	607,603
83	甲府信用金庫	藤井支店	599,872
84	山梨信用金庫	谷村支店	570,455
85	山梨県民信用組合	鰍沢支店	561,284
86	山梨信用金庫	南西支店	559,487
87	都留信用組合	小立支店	548,086
88	山梨中央銀行	勝沼支店	528,445
89	山梨県民信用組合	韮崎支店	523,769
90	都留信用組合	山中湖支店	521,025
91	山梨中央銀行	須玉支店	517,265
92	山梨信用金庫	池田支店	509,890
93	都留信用組合	平野支店	508,399
94	山梨県民信用組合	竜南支店	507,885
95	山梨県民信用組合	都留支店	497,452
96	山梨中央銀行	後屋支店	493,196
97	甲府信用金庫	北支店	489,020
98	都留信用組合	桂支店	481,486
99	山梨県民信用組合	中富支店	480,915
100	都留信用組合	猿橋支店	478,232

金融機関別 保証状況表

(単位:百万円)

金融機関	保証承諾												保証債務残高												代位弁済												金融機関				
	平成28年度				平成29年度				平成31年2月				平成28年度				平成29年度				平成31年2月				平成28年度				平成29年度				平成31年2月								
	件数	金額	前年比	構成比	件数	金額	前年同月比	構成比	件数	金額	前年同月比	構成比	件数	金額	前年比	構成比	件数	金額	前年同月比	構成比	件数	金額	前年同月比	構成比	件数	金額	前年比	構成比	件数	金額	前年同月比	構成比	件数	金額	前年同月比	構成比		件数	金額	前年同月比	構成比
みずほ銀行	17	855	51.0%	1.5%	12	610	71.4%	1.2%	9	344	114.7%	0.7%	281	6,979	79.5%	5.0%	235	4,870	69.8%	3.8%	183	3,298	66.2%	2.6%	0	0	-	0.0%	1	7	-	0.3%	1	9	125.7%	0.7%	みずほ				
三菱UFJ銀行	15	556	171.5%	1.0%	9	257	46.3%	0.5%	5	144	76.7%	0.3%	63	1,180	115.2%	0.8%	56	1,035	87.7%	0.8%	50	797	74.2%	0.6%	0	0	-	0.0%	4	18	-	0.7%	0	0	0.0%	0.0%	0	0	0.0%	0.0%	三菱UFJ
三井住友銀行	26	977	170.2%	1.8%	17	668	68.4%	1.3%	17	1,570	281.9%	3.0%	143	2,452	91.3%	1.8%	122	2,145	87.5%	1.7%	123	2,645	116.0%	2.1%	0	0	-	0.0%	0	0	0.0%	0.0%	0	0	0.0%	0.0%	三井住友				
りそな銀行	38	1,177	123.5%	2.1%	30	1,050	89.2%	2.1%	24	691	86.1%	1.3%	201	3,634	92.6%	2.6%	176	3,170	87.2%	2.5%	175	2,952	92.0%	2.4%	0	0	-	0.0%	2	30	-	1.2%	0	0	0.0%	0.0%	りそな				
山梨中央銀行	1,985	22,149	104.4%	40.0%	1,704	20,357	91.9%	41.0%	1,773	21,490	117.2%	41.1%	6,685	49,263	94.3%	35.4%	6,138	46,001	93.4%	35.8%	5,742	45,199	98.1%	36.0%	39	156	26.4%	16.2%	87	1,115	715.3%	44.7%	50	372	36.0%	28.9%	山梨中央				
八十二銀行	5	52	161.8%	0.1%	2	4	7.7%	0.0%	7	72	1802.5%	0.1%	11	70	306.3%	0.1%	12	64	91.1%	0.0%	19	120	186.3%	0.1%	0	0	-	0.0%	0	0	0.0%	0.0%	0	0	0.0%	0.0%	八十二				
静岡銀行	0	0	0.0%	0.0%	1	19	-	0.0%	0	0	0.0%	0.0%	4	48	68.2%	0.0%	3	44	92.4%	0.0%	2	27	58.6%	0.0%	0	0	-	0.0%	0	0	0.0%	0.0%	0	0	0.0%	0.0%	静岡				
スルガ銀行	1	5	0.0%	0.0%	0	0	0.0%	0.0%	1	5	-	0.0%	1	5	50.5%	0.0%	1	5	100.0%	0.0%	1	5	100.0%	0.0%	0	0	-	0.0%	0	0	0.0%	0.0%	0	0	0.0%	0.0%	スルガ				
清水銀行	4	46	159.6%	0.1%	2	25	55.0%	0.1%	1	18	72.0%	0.0%	11	106	95.8%	0.1%	8	76	71.8%	0.1%	7	71	76.2%	0.1%	0	0	-	0.0%	0	0	0.0%	0.0%	0	0	0.0%	0.0%	清水				
青梅信用金庫	6	33	90.4%	0.1%	7	52	158.7%	0.1%	6	26	63.9%	0.0%	18	79	83.8%	0.1%	17	64	81.2%	0.0%	18	60	90.0%	0.0%	0	0	-	0.0%	0	0	0.0%	0.0%	0	0	0.0%	0.0%	青梅				
甲府信用金庫	1,013	12,052	106.1%	21.8%	936	10,911	90.5%	22.0%	1,027	12,928	135.9%	24.7%	3,501	28,444	99.8%	20.4%	3,327	27,231	95.7%	21.2%	3,230	28,021	103.4%	22.3%	65	474	105.5%	49.2%	63	831	175.2%	33.3%	60	552	66.7%	42.8%	甲府				
山梨信用金庫	619	6,125	90.2%	11.1%	585	5,413	88.4%	10.9%	543	4,460	92.5%	8.5%	2,634	17,069	89.5%	12.3%	2,431	15,898	93.1%	12.4%	2,238	14,767	93.3%	11.8%	31	153	38.9%	15.9%	23	103	67.6%	4.1%	25	99	109.1%	7.7%	山梨				
富士宮信用金庫	2	15	187.5%	0.0%	1	5	33.3%	0.0%	0	0	0.0%	0.0%	6	23	138.5%	0.0%	3	14	60.4%	0.0%	3	13	93.2%	0.0%	0	0	-	0.0%	0	0	0.0%	0.0%	0	0	0.0%	0.0%	富士宮				
商工組合中央金庫	37	999	169.3%	1.8%	27	756	75.6%	1.5%	26	689	102.0%	1.3%	189	2,735	95.0%	2.0%	185	2,653	97.0%	2.1%	167	2,587	97.6%	2.1%	1	8	711.2%	0.8%	3	19	230.8%	0.8%	0	0	0.0%	0.0%	0	0	0.0%	0.0%	商工
山梨県民信用組合	670	4,432	127.6%	8.0%	558	4,532	102.3%	9.1%	686	5,315	142.9%	10.2%	2,338	11,298	101.5%	8.1%	2,236	11,227	99.4%	8.7%	2,202	11,890	107.5%	9.5%	19	114	44.1%	11.8%	40	273	239.5%	10.9%	34	209	89.7%	16.2%	山梨県民				
都留信用組合	863	5,899	91.2%	10.7%	623	4,966	84.2%	10.0%	653	4,553	104.7%	8.7%	2,864	15,698	94.8%	11.3%	2,553	13,961	88.9%	10.9%	2,307	13,034	93.0%	10.4%	9	59	25.6%	6.1%	29	101	172.2%	4.1%	9	49	56.2%	3.8%	都留				
JAフルーツ山梨	0	0	0.0%	0.0%	0	0	0.0%	0.0%	1	5	%	0.0%	0	0	0.0%	0.0%	0	0	0.0%	0.0%	0	0	0.0%	0.0%	0	0	-	0.0%	0	0	0.0%	0.0%	0	0	0.0%	0.0%	JAフルーツ				
JA笛吹	1	14	0.0%	0.0%	1	16	114.3%	0.0%	0	0	0.0%	0.0%	2	14	109.3%	0.0%	2	19	137.2%	0.0%	2	12	60.7%	0.0%	0	0	-	0.0%	0	0	0.0%	0.0%	0	0	0.0%	0.0%	JA笛吹				
総合計	5,302	55,385	103.5%	100.0%	4,515	49,640	89.6%	100.0%	4,779	52,310	120.6%	100.0%	18,952	139,097	94.5%	100.0%	17,505	128,478	92.4%	100.0%	16,469	125,495	97.6%	100.0%	164	964	37.6%	100.0%	252	2,497	259.0%	100.0%	179	1,289	55.2%	100.0%	計				

金融機関母店別 保証状況表 (A)

(単位 : 円)

コード	金融機関名		保証申込			保証承諾			代位弁済 (元金)			代位弁済 (元利)			保証債務残高		
			件数	金額	構成比	件数	金額	構成比	件数	金額	構成比	件数	金額	構成比	件数	金額	構成比
0001	みずほ	当月中	0	0	0.00%	0	0	0.00%	0	0	0.00%	0	0	0.00%	183	3,297,657,183	2.63%
		年度累計	9	344,000,000	0.64%	9	344,000,000	0.66%	1	8,459,000	0.66%	1	8,527,018	0.66%			
		対前年同月比		59.31%			114.67%			125.32%			125.74%			66.21%	
0005	三菱UFJ	当月中	0	0	0.00%	0	0	0.00%	0	0	0.00%	0	0	0.00%	50	796,814,194	0.63%
		年度累計	7	182,700,000	0.34%	5	144,200,000	0.28%	0	0	0.00%	0	0	0.00%			
		対前年同月比		91.35%			76.7%			0.00%			0.00%			74.17%	
0009	三住	当月中	0	0	0.00%	0	0	0.00%	0	0	0.00%	0	0	0.00%	123	2,644,665,747	2.11%
		年度累計	17	1,570,000,000	2.92%	17	1,570,000,000	3%	0	0	0.00%	0	0	0.00%			
		対前年同月比		281.87%			281.87%			0.00%			0.00%			115.97%	
0010	りそな	当月中	3	70,000,000	1.31%	2	46,000,000	0.93%	0	0	0.00%	0	0	0.00%	175	2,951,636,319	2.35%
		年度累計	25	721,900,000	1.34%	24	690,900,000	1.32%	0	0	0.00%	0	0	0.00%			
		対前年同月比		78.86%			86.11%			0.00%			0.00%			92%	
0142	山中	当月中	166	2,467,340,000	46.1%	168	2,343,740,000	47.38%	6	14,388,000	15.19%	6	14,470,374	15.2%	5,742	45,198,553,068	36.02%
		年度累計	1,800	21,766,934,000	40.49%	1,773	21,490,134,000	41.08%	50	370,627,577	28.94%	50	371,945,687	28.85%			
		対前年同月比		116.44%			117.16%			35.95%			35.98%			98.08%	
0143	八十二	当月中	0	0	0.00%	0	0	0.00%	0	0	0.00%	0	0	0.00%	19	120,030,539	0.10%
		年度累計	7	74,400,000	0.14%	7	72,100,000	0.14%	0	0	0.00%	0	0	0.00%			
		対前年同月比		1,860%			1,802.5%			0.00%			0.00%			186.27%	
0149	静銀	当月中	0	0	0.00%	0	0	0.00%	0	0	0.00%	0	0	0.00%	2	26,635,000	0.02%
		年度累計	0	0	0.00%	0	0	0.00%	0	0	0.00%	0	0	0.00%			
		対前年同月比		0.00%			0.00%			0.00%			0.00%			58.59%	
0150	スルガ	当月中	0	0	0.00%	0	0	0.00%	0	0	0.00%	0	0	0.00%	1	5,000,000	0.00%
		年度累計	1	5,000,000	0.01%	1	5,000,000	0.01%	0	0	0.00%	0	0	0.00%			
		対前年同月比		-			-			0.00%			0.00%			100%	
0151	清水	当月中	0	0	0.00%	0	0	0.00%	0	0	0.00%	0	0	0.00%	7	70,657,000	0.06%
		年度累計	1	18,000,000	0.03%	1	18,000,000	0.03%	0	0	0.00%	0	0	0.00%			
		対前年同月比		72%			72%			0.00%			0.00%			76.17%	
1358	青梅	当月中	0	0	0.00%	0	0	0.00%	0	0	0.00%	0	0	0.00%	18	59,564,500	0.05%
		年度累計	6	26,000,000	0.05%	6	25,800,000	0.05%	0	0	0.00%	0	0	0.00%			
		対前年同月比		63.63%			63.92%			0.00%			0.00%			89.96%	
1385	甲信	当月中	96	1,150,370,000	21.49%	82	964,570,000	19.5%	3	45,342,975	47.87%	3	45,471,140	47.77%	3,230	28,021,091,708	22.33%
		年度累計	1,068	13,472,373,072	25.06%	1,027	12,927,903,072	24.71%	60	547,430,356	42.75%	60	551,579,880	42.79%			
		対前年同月比		137.82%			135.87%			66.61%			66.65%			103.43%	
1386	山信	当月中	54	514,250,000	9.61%	53	492,050,000	9.95%	2	2,745,000	2.9%	2	2,770,612	2.91%	2,238	14,767,456,343	11.77%
		年度累計	564	4,616,338,000	8.59%	543	4,459,728,000	8.53%	25	98,004,103	7.65%	25	98,776,144	7.66%			
		対前年同月比		91.56%			92.45%			108.92%			109.07%			93.29%	
1507	富士宮	当月中	0	0	0.00%	0	0	0.00%	0	0	0.00%	0	0	0.00%	3	13,163,000	0.01%
		年度累計	0	0	0.00%	0	0	0.00%	0	0	0.00%	0	0	0.00%			
		対前年同月比		0.00%			0.00%			0.00%			0.00%			93.16%	
2004	商中	当月中	2	52,000,000	0.97%	2	52,000,000	1.05%	0	0	0.00%	0	0	0.00%	160	2,540,232,365	2.02%
		年度累計	26	679,600,000	1.26%	24	658,000,000	1.26%	0	0	0.00%	0	0	0.00%			
		対前年同月比		92.61%			97.41%			0.00%			0.00%			96.76%	

金融機関母店別 保証状況表 (A)

(単位 : 円)

コード	金融機関名		保証申込			保証承諾			代位弁済 (元金)			代位弁済 (元利)			保証債務残高		
			件数	金額	構成比	件数	金額	構成比	件数	金額	構成比	件数	金額	構成比	件数	金額	構成比
2377	県民	当月中	90	603,150,000	11.27%	83	555,482,000	11.23%	2	6,472,108	6.83%	2	6,519,339	6.85%	2,209	11,936,406,810	9.51%
		年度累計	720	5,669,186,540	10.55%	688	5,346,475,540	10.22%	34	207,510,612	16.2%	34	209,214,427	16.23%			
		対前年同月比		141.8%			143.75%			89.66%			89.65%			107.68%	
2378	都留	当月中	67	495,160,000	9.25%	67	487,590,000	9.86%	1	25,763,600	27.2%	1	25,964,767	27.27%	2,307	13,033,655,209	10.39%
		年度累計	661	4,602,630,000	8.56%	653	4,552,790,000	8.7%	9	48,601,361	3.8%	9	49,056,925	3.81%			
		対前年同月比		103.18%			104.7%			56.3%			56.24%			93%	
5169	フルーツ	当月中	0	0	0.00%	1	5,000,000	0.1%	0	0	0.00%	0	0	0.00%	0	0	0.00%
		年度累計	1	5,000,000	0.01%	1	5,000,000	0.01%	0	0	0.00%	0	0	0.00%			
		対前年同月比		%			%			0.00%			0.00%			0.00%	
5199	笛吹農協	当月中	0	0	0.00%	0	0	0.00%	0	0	0.00%	0	0	0.00%	2	12,180,000	0.01%
		年度累計	0	0	0.00%	0	0	0.00%	0	0	0.00%	0	0	0.00%			
		対前年同月比		0.00%			0.00%			0.00%			0.00%			60.71%	
合 計		当月中	478	5,352,270,000	100%	458	4,946,432,000	100%	14	94,711,683	100%	14	95,196,232	100%	16,469	125,495,398,985	100%
		年度累計	4,913	53,754,061,612	100%	4,779	52,310,030,612	100%	179	1,280,633,009	100%	179	1,289,100,081	100%			
		対前年同月比		119.28%			120.58%			55.11%			55.19%			97.6%	