

保証概況

(2018. 8)

山梨県信用保証協会

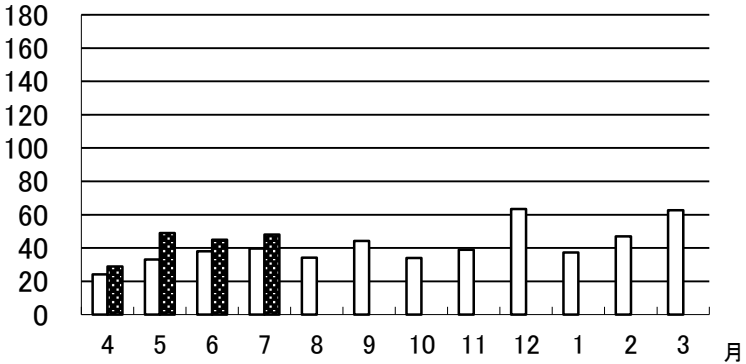
7月の保証状況

保証承諾

平成30年7月の保証承諾は、413件、4,809百万円となり前年同月比は件数101.23%金額121.28%となった。

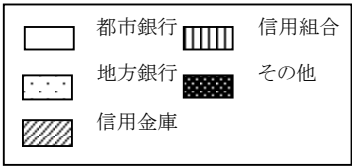
分類別の保証状況は以下の通りである。

□平成29年度 ■平成30年度



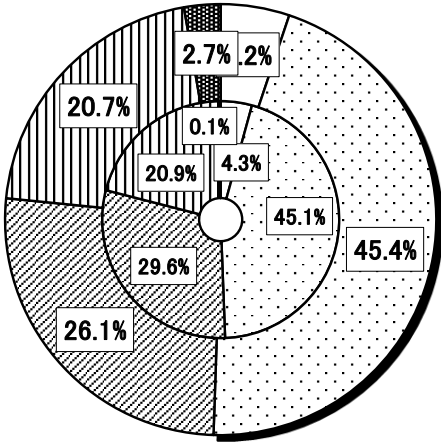
□金融機関群別

- ・ 都市銀行 (前年同月比 146.7%)
- ・ 地方銀行 (同 121.9%)
- ・ 信用金庫 (同 106.8%)
- ・ 信用組合 (同 120.2%)
- ・ その他 (同 2523.1%)



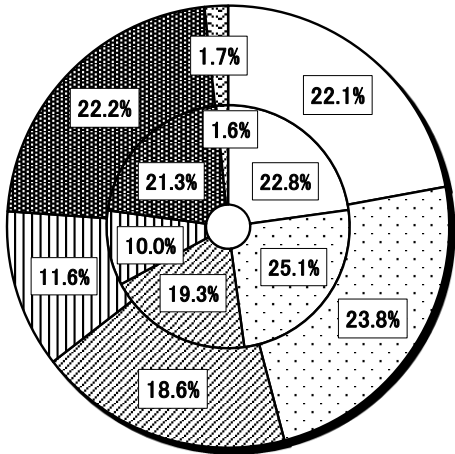
— 金融機関群別構成比 —

【外枠：平成30年度、内枠：平成29年度】



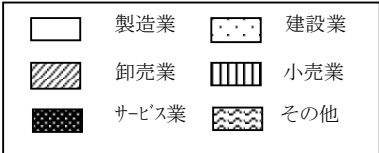
— 業種別構成比 —

【外枠：平成30年度、内枠：平成29年度】



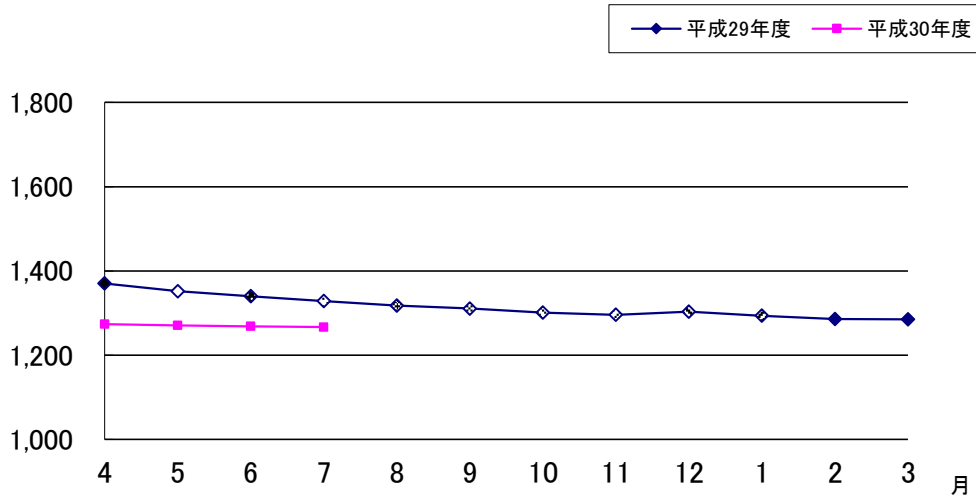
□業種別

- ・ 製造業 (前年同月比 117.6%)
- ・ 建設業 (同 115.1%)
- ・ 卸売業 (同 117.2%)
- ・ 小売業 (同 140.4%)
- ・ サービス (同 126.4%)
- ・ その他 (同 132.1%)



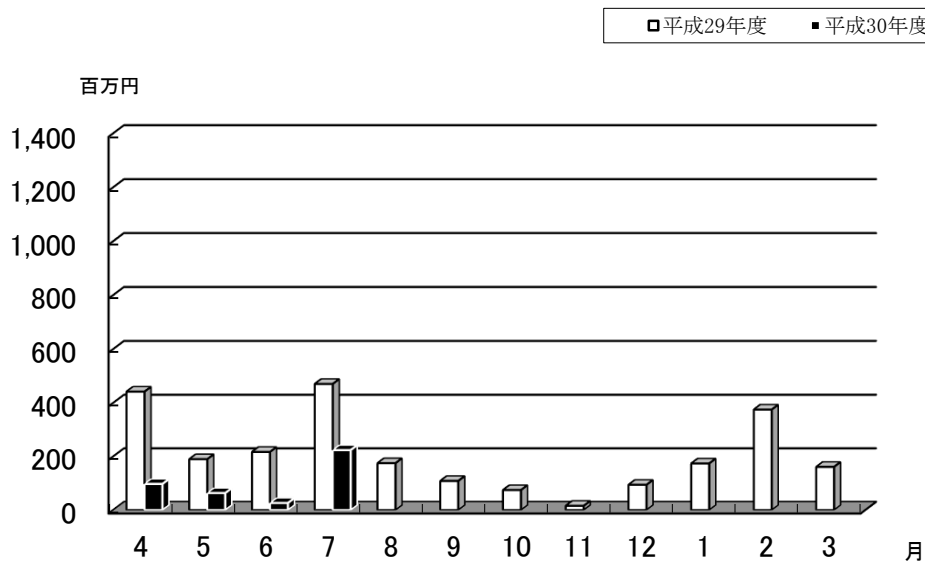
保証債務残高

平成30年7月の保証債務残高は、件数 17,205件（前年同月比93.18%）、金額126,657百万円（同 95.36%）となった。



代位弁済

平成30年7月の代位弁済は、件数13件（前年同月比35.14%）、金額224百万円（同 47.52%）となった。



保証金額帯別保証状況

(平成 30 年 7 月現在)

部署：総括

(単位：千円)

保証金額帯	当月中保証申込					当年度中保証申込					当月中保証承諾					当年度中保証承諾					保証債務残高					当月中代位弁済					当年度中代位弁済				
	件数	金額	前年比		構成比	件数	金額	前年比		構成比	件数	金額	前年比		構成比	件数	金額	前年比		構成比	件数	金額	前年比		構成比	件数	金額	前年比		構成比					
			件数	金額				件数	金額				件数	金額				件数	金額				件数	金額				件数	金額		件数	金額	件数	金額	
合計	421	4883670	100.0	111.0	100.0	1630	17936721	113.8	125.5	100.0	413	4808790	101.2	121.3	100.0	1546	17094851	111.4	126.7	100.0	17205	126657059	93.2	95.4	100.0	13	223685	35.1	47.5	100.0	58	410787	54.2	31.1	100.0
1,000千円以下	33	-118470	63.5	-64.4	-2.4	220	858770	115.8	162.2	4.8	33	30170	73.3	73.8	0.6	153	144210	107.7	109.4	0.8	1375	964906	85.9	88.3	0.8	0	0	0.0	0.0	0.0	6	3695	75.0	102.2	0.9
2,000千円以下	42	77400	56.0	55.3	1.6	220	405950	91.7	90.3	2.3	44	80800	59.5	59.8	1.7	215	396610	90.3	90.6	2.3	2093	2545353	93.0	95.3	2.0	1	2018	100.0	117.0	0.9	6	6699	120.0	112.9	1.6
3,000千円以下	57	166250	129.5	130.5	3.4	200	580320	111.7	111.5	3.2	59	171950	131.1	131.9	3.6	200	577710	110.5	110.7	3.4	1981	3602312	92.5	94.7	2.8	2	4957	0.0	0.0	2.2	5	9934	55.6	53.5	2.4
5,000千円以下	88	414900	98.9	99.6	8.5	320	1507496	104.9	104.9	8.4	84	399700	95.5	98.4	8.3	316	1488496	101.9	103.3	8.7	3343	10263594	95.8	97.3	8.1	2	5900	100.0	69.1	2.6	17	44766	141.7	117.9	10.9
10,000千円以下	86	756940	165.4	171.2	15.5	260	2257610	136.8	136.2	12.6	82	713420	154.7	159.0	14.8	257	2215370	129.1	129.4	13.0	3216	15210690	92.4	93.4	12.0	2	11803	25.0	28.4	5.3	10	36516	41.7	27.0	8.9
15,000千円以下	25	350300	92.6	98.2	7.2	105	1434850	134.6	131.7	8.0	23	324300	82.1	88.1	6.7	105	1436430	134.6	139.4	8.4	1209	9374413	94.4	94.4	7.4	1	149	12.5	0.3	0.1	4	15983	26.7	14.5	3.9
20,000千円以下	23	443900	82.1	80.1	9.1	100	1931625	126.6	125.6	10.8	25	479400	89.3	88.3	10.0	100	1917325	129.9	128.9	11.2	1320	15378611	93.6	94.7	12.1	0	0	0.0	0.0	0.0	2	26674	25.0	26.1	6.5
30,000千円以下	35	950200	134.6	134.3	19.5	87	2355100	129.9	129.6	13.1	33	876800	150.0	150.0	18.2	84	2258700	133.3	133.3	13.2	1091	17748770	94.9	93.9	14.0	2	43446	66.7	79.4	19.4	4	78475	57.1	62.0	19.1
50,000千円以下	21	917450	105.0	110.1	18.8	83	3636500	105.1	109.6	20.3	20	867450	111.1	115.7	18.0	81	3551500	106.6	111.8	20.8	1109	28630950	94.5	94.4	22.6	2	64692	40.0	39.2	28.9	3	97326	23.1	24.3	23.7
60,000千円以下	3	177000	150.0	152.6	3.6	11	632900	137.5	136.1	3.5	2	117000	100.0	100.9	2.4	10	572900	125.0	123.2	3.4	110	4425252	105.8	112.7	3.5	0	0	0.0	0.0	0.0	0	0	0.0	0.0	0.0
70,000千円以下	3	194000	150.0	155.2	4.0	6	390800	100.0	101.2	2.2	3	194000	150.0	155.2	4.0	6	390800	100.0	101.2	2.3	81	3635704	95.3	96.4	2.9	0	0	0.0	0.0	0.0	0	0	0.0	0.0	0.0
80,000千円以下	3	233800	100.0	98.6	4.8	11	866800	157.1	159.5	4.8	3	233800	150.0	148.9	4.9	11	866800	183.3	187.0	5.1	191	8148165	91.8	92.0	6.4	0	0	0.0	0.0	0.0	0	0	0.0	0.0	0.0
1億円以下	0	0	0.0	0.0	0.0	1	100000	100.0	103.1	0.6	0	0	0.0	0.0	0.0	1	100000	100.0	103.1	0.6	44	2381670	86.3	82.7	1.9	1	90719	0.0	0.0	40.6	1	90719	0.0	0.0	22.1
2億円以下	2	320000	200.0	200.0	6.6	6	978000	200.0	218.3	5.5	2	320000	200.0	200.0	6.7	7	1178000	233.3	262.9	6.9	42	4346670	113.5	121.3	3.4	0	0	0.0	0.0	0.0	0	0	0.0	0.0	0.0

保証期間別保証状況

(平成 30 年 7 月現在)

(単位：千円)

部署 / 保証期間	当月中保証申込					当年度中保証申込					当月中保証承諾					当年度中保証承諾					保証債務残高					当月中代位弁済					当年度中代位弁済				
	件数	金額	前年比		構成比	件数	金額	前年比		構成比	件数	金額	前年比		構成比	件数	金額	前年比		構成比	件数	金額	前年比		構成比	件数	金額	前年比		構成比					
			件数	金額				件数	金額				件数	金額				件数	金額				件数	金額				件数	金額		件数	金額	件数	金額	
合計	421	4883670	100.0	111.0	100.0	1630	17936721	113.8	125.5	100.0	413	4808790	101.2	121.3	100.0	1546	17094851	111.4	126.7	100.0	17205	126657059	93.2	95.4	100.0	13	223685	35.1	47.5	100.0	58	410787	54.2	31.1	100.0
3ヵ月以下	18	129930	90.0	31.3	2.7	128	1478230	170.7	187.4	8.2	13	140000	144.4	197.0	2.9	47	479600	188.0	305.9	2.8	38	419600	271.4	435.5	0.3	0	0	0.0	0.0	0.0	1	5062	0.0	0.0	1.2
6ヵ月以下	29	335300	116.0	150.4	6.9	92	1185900	122.7	149.1	6.6	27	328300	103.8	125.4	6.8	91	1192600	119.7	154.1	7.0	165	2311613	133.1	127.6	1.8	0	0	0.0	0.0	0.0	2	6784	25.0	7.3	1.7
1年以下	119	1915490	276.7	195.2	39.2	385	5141490	271.1	156.9	28.7	118	1859490	268.2	189.5	38.7	381	5052890	268.3	155.0	29.6	849	13660261	155.2	123.5	10.8	0	0	0.0	0.0	0.0	0	0	0.0	0.0	0.0
2年以下	139	1057800	88.0	103.8	21.7	524	4232050	92.4	118.3	23.6	139	1057800	88.5	108.7	22.0	527	4286350	92.1	121.7	25.1	3906	25955843	98.2	106.9	20.5	4	140920	200.0	2557.5	63.0	10	157123	90.9	95.7	38.2
3年以下	4	4170	25.0	11.2	0.1	28	128510	58.3	91.4	0.7	4	4170	28.6	12.3	0.1	28	127860	60.9	93.0	0.7	301	615930	77.8	55.2	0.5	0	0	0.0	0.0	0.0	3	3170	150.0	324.6	0.8
4年以下	4	10000	0.0	769.2	0.2	13	33270	108.3	73.3	0.2	4	10000	200.0	232.6	0.2	12	27270	100.0	60.1	0.2	177	494444	88.9	76.9	0.4	0	0	0.0	0.0	0.0	0	0	0.0	0.0	0.0
5年以下	68	511540	61.3	64.9	10.5	274	1802366	81.8	75.8	10.0	70	507240	64.2	67.0	10.5	274	1785446	81.5	75.7	10.4	4734	19137429	87.9	87.2	15.1	4	13674	25.0	9.5	6.1	18	80898	46.2	35.9	19.7
7年以下	16	194450	133.3	149.5	4.0	71	761160	120.3	102.0	4.2	16	197550	123.1	159.9	4.1	71	962260	116.4	128.3	5.6	1349	9503904	89.9	93.9	7.5	1	2834	33.3	3.8	1.3	5	13735	62.5	15.7	3.3
10年以下	19	585190	65.5	89.0	12.0	100	2692815	95.2	122.1	15.0	17	565440	60.7	90.1	11.8	100	2700645	95.2	124.8	15.8	5546	51116384	89.1	86.0	40.4	4	66257	36.4	37.0	29.6	17	125548	47.2	19.7	30.6
10年超	5	139800	71.4	95.5	2.9	15	480930	107.1	141.9	2.7	5	138800	83.3	105.6	2.9	15	479930	115.4	148.1	2.8	140	3441652	129.6	148.1	2.7	0	0	0.0	0.0	0.0	2	18467	0.0	0.0	4.5

資金使途別保証状況

(平成 30 年 7 月現在)

(単位：千円)

部署 / 資金使途	当月中保証申込					当年度中保証申込					当月中保証承諾				当年度中保証承諾				保証債務残高				当月中代位弁済				当年度中代位弁済									
	件数	金額	前年比		構成比	件数	金額	前年比		構成比	件数	金額	前年比		構成比	件数	金額	前年比		構成比	件数	金額	前年比		構成比	件数	金額	前年比		構成比						
			件数	金額				件数	金額				件数	金額				件数	金額				件数	金額				件数	金額		件数	金額	件数	金額		
合計	421	4883670	100.0	111.0	100.0	1630	17936721	113.8	125.5	100.0	413	4808790	101.2	121.3	100.0	1546	17094851	111.4	126.7	100.0	17205	126657059	93.2	95.4	100.0	13	223685	35.1	47.5	100.0	58	410787	54.2	31.1	100.0	
運転	383	4570630	97.5	108.1	93.6	1490	16775971	115.9	126.6	93.5	383	4591090	101.1	120.7	95.5	1429	16175711	114.0	129.1	94.6	14956	114040126	93.0	95.9	90.0	13	223685	41.9	65.6	100.0	53	379556	55.8	32.6	92.4	
設備	36	289040	128.6	167.5	5.9	136	1078000	94.4	103.7	6.0	30	217700	103.4	134.1	4.5	115	860390	85.8	89.8	5.0	2193	12163184	95.1	90.9	9.6	0	0	0.0	0.0	0.0	4	25811	33.3	16.5	6.3	
運転 設備	2	24000	0.0	0.0	0.5	4	82750	200.0	773.4	0.5	0	0	0.0	0.0	0.0	2	58750	200.0	3455.9	0.3	56	453749	76.7	90.5	0.4	0	0	0.0	0.0	0.0	1	5419	0.0	0.0	1.3	

金融機関別保証状況

(平成 30 年 7 月現在)

部署：総括

(単位：千円)

金融機関	当月中保証申込					当年度中保証申込					当月中保証承諾					当年度中保証承諾					保証債務残高					当月中代位弁済					当年度中代位弁済				
	件数	金額	前年比		構成比	件数	金額	前年比		構成比	件数	金額	前年比		構成比	件数	金額	前年比		構成比	件数	金額	前年比		構成比	件数	金額	前年比		構成比					
			件数	金額				件数	金額				件数	金額				件数	金額				件数	金額				件数	金額		件数	金額	件数	金額	
合計	421	4883670	100.0	111.0	100.0	1630	17936721	113.8	125.5	100.0	413	4808790	101.2	121.3	100.0	1546	17094851	111.4	126.7	100.0	17205	126657059	93.2	95.4	100.0	13	223685	35.1	47.5	100.0	58	410787	54.2	31.1	100.0
みずほ	0	0	0.0	0.0	0.0	3	86000	60.0	107.5	0.5	1	20000	33.3	40.0	0.4	3	86000	60.0	107.5	0.5	226	4378552	85.3	72.5	3.5	1	8527	0.0	0.0	3.8	1	8527	0.0	0.0	2.1
三菱UFJ	1	4200	0.0	0.0	0.1	3	114200	100.0	126.9	0.6	0	0	0.0	0.0	0.0	2	110000	50.0	125.0	0.6	55	971158	91.7	81.5	0.8	0	0	0.0	0.0	0.0	0	0	0.0	0.0	0.0
三住	1	160000	0.0	0.0	3.3	5	770000	500.0	-----	4.3	1	160000	100.0	4000.0	3.3	5	770000	500.0	-----	4.5	122	2493908	91.7	108.8	2.0	0	0	0.0	0.0	0.0	0	0	0.0	0.0	0.0
りそな	2	35000	66.7	26.9	0.7	8	214900	114.3	53.7	1.2	2	68000	66.7	71.6	1.4	7	202900	116.7	63.3	1.2	172	3003780	87.8	89.9	2.4	0	0	0.0	0.0	0.0	0	0	0.0	0.0	0.0
山中	161	2186570	111.0	122.7	44.8	606	6854826	112.2	117.6	38.2	170	2181860	114.1	121.9	45.4	588	6702216	109.5	116.3	39.2	6040	45142406	93.1	96.1	35.6	6	120506	33.3	47.7	53.9	18	205756	40.0	24.8	50.1
八十二	0	0	0.0	0.0	0.0	1	20000	100.0	2000.0	0.1	0	0	0.0	0.0	0.0	1	20000	100.0	2000.0	0.1	13	79576	118.2	119.6	0.1	0	0	0.0	0.0	0.0	0	0	0.0	0.0	0.0
静銀	0	0	0.0	0.0	0.0	0	0	0.0	0.0	0.0	0	0	0.0	0.0	0.0	0	0	0.0	0.0	0.0	3	40908	75.0	92.3	0.0	0	0	0.0	0.0	0.0	0	0	0.0	0.0	0.0
スルガ	0	0	0.0	0.0	0.0	1	5000	0.0	0.0	0.0	0	0	0.0	0.0	0.0	1	5000	0.0	0.0	0.0	1	5000	100.0	100.0	0.0	0	0	0.0	0.0	0.0	0	0	0.0	0.0	0.0
清水	0	0	0.0	0.0	0.0	0	0	0.0	0.0	0.0	0	0	0.0	0.0	0.0	0	0	0.0	0.0	0.0	8	67660	80.0	70.6	0.1	0	0	0.0	0.0	0.0	0	0	0.0	0.0	0.0
青梅	1	2000	100.0	20.0	0.0	3	15500	150.0	86.1	0.1	0	0	0.0	0.0	0.0	2	13500	100.0	75.0	0.1	16	64423	84.2	85.4	0.1	0	0	0.0	0.0	0.0	0	0	0.0	0.0	0.0
甲信	93	1069710	129.2	134.1	21.9	375	4506250	137.4	152.8	25.1	84	935210	135.5	150.2	19.4	350	4179020	134.6	153.0	24.4	3320	27393624	97.3	100.0	21.6	2	66989	14.3	33.0	29.9	16	113608	55.2	36.3	27.7
山信	47	387530	69.1	54.2	7.9	199	1583790	100.5	84.1	8.8	39	317800	62.9	59.3	6.6	183	1478100	98.9	91.1	8.6	2358	15361323	92.1	93.8	12.1	2	6110	0.0	0.0	2.7	4	8811	57.1	116.7	2.1
富士宮	0	0	0.0	0.0	0.0	0	0	0.0	0.0	0.0	0	0	0.0	0.0	0.0	0	0	0.0	0.0	0.0	3	13757	50.0	60.3	0.0	0	0	0.0	0.0	0.0	0	0	0.0	0.0	0.0
商中	3	92000	100.0	165.7	1.9	13	297200	118.2	100.3	1.7	3	131200	300.0	2523.1	2.7	10	281200	111.1	114.3	1.6	181	2613879	96.3	93.6	2.1	0	0	0.0	0.0	0.0	0	0	0.0	0.0	0.0
県民	54	434760	117.4	127.1	8.9	207	1883335	119.7	143.4	10.5	55	470020	117.0	147.0	9.8	190	1667115	113.1	134.1	9.8	2224	11475421	96.3	102.5	9.1	1	19534	100.0	286.5	8.7	15	64472	166.7	76.8	15.7
都留	58	511900	72.5	96.5	10.5	206	1585720	95.8	113.2	8.8	58	524700	75.3	103.4	10.9	204	1579800	98.6	117.3	9.2	2461	13534906	87.8	90.9	10.7	1	2018	33.3	182.5	0.9	4	9613	28.6	14.6	2.3
笛吹農協	0	0	0.0	0.0	0.0	0	0	0.0	0.0	0.0	0	0	0.0	0.0	0.0	0	0	0.0	0.0	0.0	2	16779	66.7	63.0	0.0	0	0	0.0	0.0	0.0	0	0	0.0	0.0	0.0

(総括)制度融資別保証状況

(平成 30 年 7 月現在)

(単位: 千円)

制度融資	当月中保証申込					当年度中保証申込					当月中保証承諾					当年度中保証承諾					保証債務残高					当月中代位弁済					当年度中代位弁済				
	件数	金額	前年比		構成比	件数	金額	前年比		構成比	件数	金額	前年比		構成比	件数	金額	前年比		構成比	件数	金額	前年比		構成比	件数	金額	前年比		構成比					
			件数	金額				件数	金額				件数	金額				件数	金額				件数	金額				件数	金額		件数	金額	件数	金額	
合計	421	4883670	100.0	111.0	100.0	1630	17936721	113.8	125.5	100.0	413	4808790	101.2	121.3	100.0	1546	17094851	111.4	126.7	100.0	17205	126657059	93.2	95.4	100.0	13	223685	35.1	47.5	100.0	58	410787	54.2	31.1	100.0
県災害復旧	0	0	0.0	0.0	0.0	0	0	0.0	0.0	0.0	0	0	0.0	0.0	0.0	0	0	0.0	0.0	0.0	16	76494	94.1	70.7	0.1	0	0	0.0	0.0	0.0	0	0	0.0	0.0	0.0
連鎖倒産	0	0	0.0	0.0	0.0	2	9780	200.0	65.2	0.1	0	0	0.0	0.0	0.0	2	9780	200.0	65.2	0.1	19	81212	82.6	67.1	0.1	0	0	0.0	0.0	0.0	0	0	0.0	0.0	0.0
* 連鎖倒 1	0	0	0.0	0.0	0.0	0	0	0.0	0.0	0.0	0	0	0.0	0.0	0.0	0	0	0.0	0.0	0.0	2	5037	28.6	41.9	0.0	0	0	0.0	0.0	0.0	0	0	0.0	0.0	0.0
* 不況緊急特小	0	0	0.0	0.0	0.0	0	0	0.0	0.0	0.0	0	0	0.0	0.0	0.0	0	0	0.0	0.0	0.0	1	167	100.0	45.5	0.0	0	0	0.0	0.0	0.0	0	0	0.0	0.0	0.0
* 不況業 5	2	80000	40.0	117.0	1.6	9	188000	60.0	67.4	1.0	2	80000	40.0	126.2	1.7	9	188000	60.0	73.9	1.1	841	5844909	75.4	79.0	4.6	0	0	0.0	0.0	0.0	2	456	50.0	1.3	0.1
* 不況業緊急	0	0	0.0	0.0	0.0	0	0	0.0	0.0	0.0	0	0	0.0	0.0	0.0	0	0	0.0	0.0	0.0	1264	3184286	83.8	59.3	2.5	0	0	0.0	0.0	0.0	2	4012	50.0	14.9	1.0
* 不況業災害	0	0	0.0	0.0	0.0	0	0	0.0	0.0	0.0	0	0	0.0	0.0	0.0	0	0	0.0	0.0	0.0	11	46439	91.7	75.7	0.0	0	0	0.0	0.0	0.0	0	0	0.0	0.0	0.0
* 観光経 7	0	0	0.0	0.0	0.0	0	0	0.0	0.0	0.0	0	0	0.0	0.0	0.0	0	0	0.0	0.0	0.0	1	16200	50.0	67.9	0.0	0	0	0.0	0.0	0.0	0	0	0.0	0.0	0.0
経営環境変動	4	63000	57.1	56.8	1.3	27	404300	103.8	92.1	2.3	3	33000	60.0	45.8	0.7	25	324300	100.0	79.6	1.9	616	5930047	94.8	89.9	4.7	0	0	0.0	0.0	0.0	1	820	33.3	2.9	0.2
* 経営環境対 7	0	0	0.0	0.0	0.0	0	0	0.0	0.0	0.0	0	0	0.0	0.0	0.0	0	0	0.0	0.0	0.0	1	15300	100.0	85.0	0.0	0	0	0.0	0.0	0.0	0	0	0.0	0.0	0.0
* 経営環境対 5	0	0	0.0	0.0	0.0	0	0	0.0	0.0	0.0	0	0	0.0	0.0	0.0	0	0	0.0	0.0	0.0	1	5022	100.0	78.2	0.0	0	0	0.0	0.0	0.0	0	0	0.0	0.0	0.0
* 震災復興	0	0	0.0	0.0	0.0	0	0	0.0	0.0	0.0	0	0	0.0	0.0	0.0	0	0	0.0	0.0	0.0	39	246858	88.6	74.6	0.2	0	0	0.0	0.0	0.0	0	0	0.0	0.0	0.0
* 県借換 5	0	0	0.0	0.0	0.0	0	0	0.0	0.0	0.0	0	0	0.0	0.0	0.0	0	0	0.0	0.0	0.0	2	13994	50.0	54.4	0.0	0	0	0.0	0.0	0.0	0	0	0.0	0.0	0.0
* 県借換 7	0	0	0.0	0.0	0.0	0	0	0.0	0.0	0.0	0	0	0.0	0.0	0.0	0	0	0.0	0.0	0.0	1	11642	100.0	82.6	0.0	0	0	0.0	0.0	0.0	0	0	0.0	0.0	0.0
* 経営特 7	0	0	0.0	0.0	0.0	0	0	0.0	0.0	0.0	0	0	0.0	0.0	0.0	0	0	0.0	0.0	0.0	1	1918	100.0	65.7	0.0	0	0	0.0	0.0	0.0	0	0	0.0	0.0	0.0
環境対策	0	0	0.0	0.0	0.0	0	0	0.0	0.0	0.0	0	0	0.0	0.0	0.0	0	0	0.0	0.0	0.0	3	17814	60.0	79.7	0.0	0	0	0.0	0.0	0.0	0	0	0.0	0.0	0.0
環境対策省工ネ	0	0	0.0	0.0	0.0	0	0	0.0	0.0	0.0	0	0	0.0	0.0	0.0	0	0	0.0	0.0	0.0	5	48121	83.3	57.4	0.0	0	0	0.0	0.0	0.0	0	0	0.0	0.0	0.0
* 経営力強化	0	0	0.0	0.0	0.0	0	0	0.0	0.0	0.0	0	0	0.0	0.0	0.0	0	0	0.0	0.0	0.0	2	5818	100.0	53.8	0.0	0	0	0.0	0.0	0.0	0	0	0.0	0.0	0.0
県経営力借換責	0	0	0.0	0.0	0.0	0	0	0.0	0.0	0.0	0	0	0.0	0.0	0.0	0	0	0.0	0.0	0.0	7	82854	116.7	112.7	0.1	0	0	0.0	0.0	0.0	0	0	0.0	0.0	0.0
県経営力借換外	0	0	0.0	0.0	0.0	0	0	0.0	0.0	0.0	0	0	0.0	0.0	0.0	0	0	0.0	0.0	0.0	10	78379	100.0	90.0	0.1	0	0	0.0	0.0	0.0	0	0	0.0	0.0	0.0
事業促進	2	14000	22.2	18.8	0.3	15	138600	65.2	82.6	0.8	2	14000	40.0	40.0	0.3	13	95600	68.4	74.8	0.6	447	1712476	80.8	75.9	1.4	1	3066	100.0	11.5	1.4	1	3066	25.0	6.2	0.7
事業促進雪害	0	0	0.0	0.0	0.0	0	0	0.0	0.0	0.0	0	0	0.0	0.0	0.0	0	0	0.0	0.0	0.0	23	30547	69.7	41.7	0.0	0	0	0.0	0.0	0.0	0	0	0.0	0.0	0.0
地場育成	0	0	0.0	0.0	0.0	0	0	0.0	0.0	0.0	0	0	0.0	0.0	0.0	0	0	0.0	0.0	0.0	4	32870	28.6	46.4	0.0	0	0	0.0	0.0	0.0	0	0	0.0	0.0	0.0
事業再編	0	0	0.0	0.0	0.0	0	0	0.0	0.0	0.0	0	0	0.0	0.0	0.0	0	0	0.0	0.0	0.0	10	40327	71.4	76.1	0.0	0	0	0.0	0.0	0.0	0	0	0.0	0.0	0.0
新分野進出	0	0	0.0	0.0	0.0	1	28000	100.0	280.0	0.2	0	0	0.0	0.0	0.0	0	0	0.0	0.0	0.0	43	343058	74.1	74.1	0.3	0	0	0.0	0.0	0.0	0	0	0.0	0.0	0.0
新分野進出NB	0	0	0.0	0.0	0.0	2	48000	200.0	480.0	0.3	0	0	0.0	0.0	0.0	2	48000	200.0	480.0	0.3	143	1088307	93.5	83.0	0.9	0	0	0.0	0.0	0.0	0	0	0.0	0.0	0.0
事業承継	0	0	0.0	0.0	0.0	0	0	0.0	0.0	0.0	0	0	0.0	0.0	0.0	0	0	0.0	0.0	0.0	1	6660	100.0	76.9	0.0	0	0	0.0	0.0	0.0	0	0	0.0	0.0	0.0
成長産業分野	0	0	0.0	0.0	0.0	2	24000	100.0	26.7	0.1	0	0	0.0	0.0	0.0	2	24000	100.0	26.7	0.1	24	261838	100.0	80.7	0.2	0	0	0.0	0.0	0.0	0	0	0.0	0.0	0.0
観光施設	0	0	0.0	0.0	0.0	0	0	0.0	0.0	0.0	0	0	0.0	0.0	0.0	0	0	0.0	0.0	0.0	11	104382	78.6	80.7	0.1	0	0	0.0	0.0	0.0	0	0	0.0	0.0	0.0
* 観光施設緊急	0	0	0.0	0.0	0.0	0	0	0.0	0.0	0.0	0	0	0.0	0.0	0.0	0	0	0.0	0.0	0.0	1	9177	100.0	97.8	0.0	0	0	0.0	0.0	0.0	0	0	0.0	0.0	0.0
起業家・創業等	0	0	0.0	0.0	0.0	0	0	0.0	0.0	0.0	0	0	0.0	0.0	0.0	0	0	0.0	0.0	0.0	35	61773	76.1	65.1	0.0	0	0	0.0	0.0	0.0	0	0	0.0	0.0	0.0
起業家・創業	2	27000	0.0	0.0	0.6	11	61650	183.3	199.5	0.3	3	23600	300.0	262.2	0.5	10	49250	166.7	134.9	0.3	76	250543	146.2	124.5	0.2	0	0	0.0	0.0	0.0	2	4666	200.0	700.4	1.1
県起業家S	0	0	0.0	0.0	0.0	3	13000	0.0	0.0	0.1	0	0	0.0	0.0	0.0	1	5000	0.0	0.0	0.0	1	4832	0.0	0.0	0.0	0	0	0.0	0.0	0.0	0	0	0.0	0.0	0.0
小規模サポ	15	64400	57.7	76.6	1.3	105	347100	106.1	117.5	1.9	20	72100	80.0	89.4	1.5	104	325690	110.6	116.8	1.9	1516	2464280	87.1	89.2	1.9	1	149	100.0	48.2	0.1	7	4688	233.3	155.3	1.1

(総括)制度融資別保証状況

(平成 30 年 7 月現在)

(単位：千円)

制度融資	当月中保証申込					当年度中保証申込					当月中保証承諾					当年度中保証承諾					保証債務残高					当月中代位弁済					当年度中代位弁済				
	件数	金額	前年比		構成比	件数	金額	前年比		構成比	件数	金額	前年比		構成比	件数	金額	前年比		構成比	件数	金額	前年比		構成比	件数	金額	前年比		構成比	件数	金額	前年比		構成比
			件数	金額				件数	金額				件数	金額				件数	金額				件数	金額				件数	金額				件数	金額	
*小規模サ	0	0	0.0	0.0	0.0	0	0	0.0	0.0	0.0	0	0	0.0	0.0	0.0	0	0	0.0	0.0	0.0	2	82	40.0	5.3	0.0	0	0	0.0	0.0	0.0	0	0	0.0	0.0	0.0
小規模強化融資	3	35000	150.0	159.1	0.7	9	82600	150.0	198.1	0.5	3	35000	150.0	159.1	0.7	9	82180	150.0	197.1	0.5	53	284347	176.7	160.3	0.2	0	0	0.0	0.0	0.0	0	0	0.0	0.0	0.0
県借換	0	0	0.0	0.0	0.0	0	0	0.0	0.0	0.0	0	0	0.0	0.0	0.0	0	0	0.0	0.0	0.0	6	23334	75.0	79.6	0.0	0	0	0.0	0.0	0.0	0	0	0.0	0.0	0.0
甲府制度	0	0	0.0	0.0	0.0	0	0	0.0	0.0	0.0	0	0	0.0	0.0	0.0	0	0	0.0	0.0	0.0	34	134927	79.1	93.5	0.1	0	0	0.0	0.0	0.0	0	0	0.0	0.0	0.0
甲府災害2	1	18000	0.0	0.0	0.4	1	18000	0.0	0.0	0.1	0	0	0.0	0.0	0.0	0	0	0.0	0.0	0.0	0	0	0.0	0.0	0.0	0	0	0.0	0.0	0.0	0	0	0.0	0.0	0.0
*甲府災害緊急	0	0	0.0	0.0	0.0	0	0	0.0	0.0	0.0	0	0	0.0	0.0	0.0	0	0	0.0	0.0	0.0	1	3000	100.0	66.7	0.0	0	0	0.0	0.0	0.0	0	0	0.0	0.0	0.0
甲府市不況	0	0	0.0	0.0	0.0	1	4500	50.0	16.4	0.0	0	0	0.0	0.0	0.0	1	4500	50.0	16.4	0.0	7	32331	77.8	85.7	0.0	0	0	0.0	0.0	0.0	0	0	0.0	0.0	0.0
甲府不況5	0	0	0.0	0.0	0.0	0	0	0.0	0.0	0.0	0	0	0.0	0.0	0.0	0	0	0.0	0.0	0.0	10	26314	50.0	49.9	0.0	0	0	0.0	0.0	0.0	0	0	0.0	0.0	0.0
甲府不況5緊急	0	0	0.0	0.0	0.0	0	0	0.0	0.0	0.0	0	0	0.0	0.0	0.0	0	0	0.0	0.0	0.0	1	1476	50.0	41.6	0.0	0	0	0.0	0.0	0.0	0	0	0.0	0.0	0.0
甲府制度5	0	0	0.0	0.0	0.0	0	0	0.0	0.0	0.0	0	0	0.0	0.0	0.0	0	0	0.0	0.0	0.0	3	12094	75.0	68.0	0.0	0	0	0.0	0.0	0.0	0	0	0.0	0.0	0.0
甲府制度5緊急	0	0	0.0	0.0	0.0	0	0	0.0	0.0	0.0	0	0	0.0	0.0	0.0	0	0	0.0	0.0	0.0	1	3000	20.0	34.9	0.0	0	0	0.0	0.0	0.0	0	0	0.0	0.0	0.0
笛吹市制度一般	0	0	0.0	0.0	0.0	0	0	0.0	0.0	0.0	0	0	0.0	0.0	0.0	0	0	0.0	0.0	0.0	2	8571	25.0	84.6	0.0	0	0	0.0	0.0	0.0	0	0	0.0	0.0	0.0
笛吹市制度5号	0	0	0.0	0.0	0.0	0	0	0.0	0.0	0.0	0	0	0.0	0.0	0.0	0	0	0.0	0.0	0.0	1	3316	14.3	69.8	0.0	0	0	0.0	0.0	0.0	0	0	0.0	0.0	0.0
河口湖制度震災	0	0	0.0	0.0	0.0	0	0	0.0	0.0	0.0	0	0	0.0	0.0	0.0	0	0	0.0	0.0	0.0	1	3406	100.0	80.1	0.0	0	0	0.0	0.0	0.0	0	0	0.0	0.0	0.0
小規模普通甲府	4	21000	33.3	20.5	0.4	17	99600	70.8	60.3	0.6	4	21000	36.4	20.7	0.4	15	84940	62.5	49.5	0.5	247	697220	95.0	112.8	0.6	0	0	0.0	0.0	0.0	0	0	0.0	0.0	0.0
*小規模普甲府	2	10000	100.0	297.6	0.2	6	23600	100.0	104.1	0.1	2	10000	200.0	735.3	0.2	6	23600	120.0	114.2	0.1	126	207155	86.3	85.4	0.2	0	0	0.0	0.0	0.0	0	0	0.0	0.0	0.0
小規模普通笛吹	0	0	0.0	0.0	0.0	0	0	0.0	0.0	0.0	0	0	0.0	0.0	0.0	0	0	0.0	0.0	0.0	3	1853	100.0	58.3	0.0	0	0	0.0	0.0	0.0	0	0	0.0	0.0	0.0
小規模普通南ア	2	8000	0.0	0.0	0.2	7	24500	0.0	0.0	0.1	2	8000	0.0	0.0	0.2	6	18500	0.0	0.0	0.1	6	18233	0.0	0.0	0.0	0	0	0.0	0.0	0.0	0	0	0.0	0.0	0.0
甲州市制度	2	8480	200.0	523.5	0.2	7	30980	175.0	209.0	0.2	2	8480	200.0	523.5	0.2	7	30980	175.0	209.0	0.2	64	200250	130.6	114.9	0.2	0	0	0.0	0.0	0.0	0	0	0.0	0.0	0.0
市町村普通吉田	2	2970	22.2	10.2	0.1	12	48390	33.3	31.2	0.3	3	10970	33.3	37.6	0.2	12	48350	34.3	32.0	0.3	89	325627	193.5	217.0	0.3	0	0	0.0	0.0	0.0	0	0	0.0	0.0	0.0
山梨市制度	2	7000	0.0	0.0	0.1	6	22000	100.0	81.5	0.1	1	4000	100.0	200.0	0.1	5	19000	125.0	135.7	0.1	49	108278	116.7	95.6	0.1	0	0	0.0	0.0	0.0	0	0	0.0	0.0	0.0
災害関係	0	0	0.0	0.0	0.0	0	0	0.0	0.0	0.0	0	0	0.0	0.0	0.0	0	0	0.0	0.0	0.0	1	14555	100.0	74.4	0.0	0	0	0.0	0.0	0.0	0	0	0.0	0.0	0.0
経営安定4	0	0	0.0	0.0	0.0	0	0	0.0	0.0	0.0	0	0	0.0	0.0	0.0	0	0	0.0	0.0	0.0	4	15955	100.0	81.3	0.0	0	0	0.0	0.0	0.0	0	0	0.0	0.0	0.0
経営安定5	0	0	0.0	0.0	0.0	2	58500	100.0	182.8	0.3	0	0	0.0	0.0	0.0	2	58500	100.0	182.8	0.3	111	1033245	79.3	73.4	0.8	0	0	0.0	0.0	0.0	0	0	0.0	0.0	0.0
経営安定7	0	0	0.0	0.0	0.0	0	0	0.0	0.0	0.0	0	0	0.0	0.0	0.0	0	0	0.0	0.0	0.0	33	252425	63.5	73.4	0.2	0	0	0.0	0.0	0.0	0	0	0.0	0.0	0.0
経営安定5借換	0	0	0.0	0.0	0.0	2	68000	18.2	23.7	0.4	0	0	0.0	0.0	0.0	2	68000	18.2	23.9	0.4	412	5470637	82.2	79.0	4.3	1	21615	0.0	0.0	9.7	4	44698	80.0	45.4	10.9
経営安定7借換	0	0	0.0	0.0	0.0	0	0	0.0	0.0	0.0	0	0	0.0	0.0	0.0	0	0	0.0	0.0	0.0	235	2255285	68.3	70.0	1.8	0	0	0.0	0.0	0.0	1	9663	20.0	27.2	2.4
経安5納付控除	0	0	0.0	0.0	0.0	0	0	0.0	0.0	0.0	0	0	0.0	0.0	0.0	0	0	0.0	0.0	0.0	2	21358	100.0	99.4	0.0	0	0	0.0	0.0	0.0	0	0	0.0	0.0	0.0
全国緊急皮革	0	0	0.0	0.0	0.0	0	0	0.0	0.0	0.0	0	0	0.0	0.0	0.0	0	0	0.0	0.0	0.0	1	6074	100.0	43.2	0.0	0	0	0.0	0.0	0.0	0	0	0.0	0.0	0.0
全国緊急	0	0	0.0	0.0	0.0	0	0	0.0	0.0	0.0	0	0	0.0	0.0	0.0	0	0	0.0	0.0	0.0	264	1367069	83.5	58.9	1.1	0	0	0.0	0.0	0.0	0	0	0.0	0.0	0.0
全国緊急借換	0	0	0.0	0.0	0.0	0	0	0.0	0.0	0.0	0	0	0.0	0.0	0.0	0	0	0.0	0.0	0.0	701	3554595	80.9	65.0	2.8	2	22810	200.0	40.3	10.2	7	42486	100.0	20.3	10.3
震災緊急	0	0	0.0	0.0	0.0	0	0	0.0	0.0	0.0	0	0	0.0	0.0	0.0	0	0	0.0	0.0	0.0	15	195461	65.2	50.0	0.2	0	0	0.0	0.0	0.0	0	0	0.0	0.0	0.0
震災緊急借換	0	0	0.0	0.0	0.0	0	0	0.0	0.0	0.0	0	0	0.0	0.0	0.0	0	0	0.0	0.0	0.0	4	72107	100.0	89.2	0.1	0	0	0.0	0.0	0.0	0	0	0.0	0.0	0.0
経営力強化	0	0	0.0	0.0	0.0	0	0	0.0	0.0	0.0	0	0	0.0	0.0	0.0	0	0	0.0	0.0	0.0	9	89682	100.0	121.1	0.1	0	0	0.0	0.0	0.0	0	0	0.0	0.0	0.0
経営力借換	0	0	0.0	0.0	0.0	4	136000	100.0	149.8	0.8	1	70000	100.0	333.3	1.5	4	136000	100.0	149.8	0.8	77	1775795	118.5	113.0	1.4	0	0	0.0	0.0	0.0	0	0	0.0	0.0	0.0

(総括)制度融資別保証状況

(平成 30 年 7 月現在)

(単位: 千円)

制度融資	当月中保証申込					当年度中保証申込					当月中保証承諾					当年度中保証承諾					保証債務残高					当月中代位弁済					当年度中代位弁済				
	件数	金額	前年比		構成比	件数	金額	前年比		構成比	件数	金額	前年比		構成比	件数	金額	前年比		構成比	件数	金額	前年比		構成比	件数	金額	前年比		構成比					
			件数	金額				件数	金額				件数	金額				件数	金額				件数	金額				件数	金額		件数	金額	件数	金額	
経営力借換外	0	0	0.0	0.0	0.0	0	0	0.0	0.0	0.0	0	0	0.0	0.0	0.0	0	0	0.0	0.0	0.0	28	433846	103.7	94.8	0.3	0	0	0.0	0.0	0.0	0	0	0.0	0.0	0.0
金融安定化	0	0	0.0	0.0	0.0	0	0	0.0	0.0	0.0	0	0	0.0	0.0	0.0	0	0	0.0	0.0	0.0	14	39899	93.3	79.2	0.0	0	0	0.0	0.0	0.0	0	0	0.0	0.0	0.0
経営力向上関連	0	0	0.0	0.0	0.0	0	0	0.0	0.0	0.0	0	0	0.0	0.0	0.0	0	0	0.0	0.0	0.0	1	38338	100.0	79.3	0.0	0	0	0.0	0.0	0.0	0	0	0.0	0.0	0.0
改善サポート	0	0	0.0	0.0	0.0	1	15000	100.0	37.5	0.1	0	0	0.0	0.0	0.0	1	15000	100.0	37.5	0.1	23	654824	115.0	121.1	0.5	0	0	0.0	0.0	0.0	0	0	0.0	0.0	0.0
改善サポート借	0	0	0.0	0.0	0.0	1	80000	50.0	100.0	0.4	0	0	0.0	0.0	0.0	1	80000	50.0	100.0	0.5	13	433132	118.2	112.1	0.3	0	0	0.0	0.0	0.0	0	0	0.0	0.0	0.0
改善サポート外	0	0	0.0	0.0	0.0	0	0	0.0	0.0	0.0	0	0	0.0	0.0	0.0	0	0	0.0	0.0	0.0	5	114516	83.3	66.7	0.1	0	0	0.0	0.0	0.0	0	0	0.0	0.0	0.0
社債有担	0	0	0.0	0.0	0.0	0	0	0.0	0.0	0.0	0	0	0.0	0.0	0.0	0	0	0.0	0.0	0.0	1	51040	100.0	80.6	0.0	0	0	0.0	0.0	0.0	0	0	0.0	0.0	0.0
社債無担	0	0	0.0	0.0	0.0	0	0	0.0	0.0	0.0	0	0	0.0	0.0	0.0	0	0	0.0	0.0	0.0	53	1833760	84.1	72.0	1.4	0	0	0.0	0.0	0.0	0	0	0.0	0.0	0.0
社債無担	0	0	0.0	0.0	0.0	0	0	0.0	0.0	0.0	0	0	0.0	0.0	0.0	0	0	0.0	0.0	0.0	4	302400	100.0	92.2	0.2	0	0	0.0	0.0	0.0	0	0	0.0	0.0	0.0
地方創生社債無	0	0	0.0	0.0	0.0	2	96000	40.0	25.5	0.5	1	40000	0.0	0.0	0.8	4	336000	133.3	135.5	2.0	18	1105600	600.0	445.8	0.9	0	0	0.0	0.0	0.0	0	0	0.0	0.0	0.0
流動資産根	1	160000	100.0	100.0	3.3	3	356800	60.0	76.0	2.0	1	160000	100.0	100.0	3.3	3	356800	60.0	76.0	2.1	18	1200000	100.0	99.5	0.9	0	0	0.0	0.0	0.0	0	0	0.0	0.0	0.0
全国小口	0	0	0.0	0.0	0.0	0	0	0.0	0.0	0.0	0	0	0.0	0.0	0.0	0	0	0.0	0.0	0.0	0	0	0.0	0.0	0.0	1	8527	0.0	0.0	3.8	1	8527	0.0	0.0	2.1
創業関連	0	0	0.0	0.0	0.0	0	0	0.0	0.0	0.0	0	0	0.0	0.0	0.0	0	0	0.0	0.0	0.0	1	2083	100.0	66.6	0.0	0	0	0.0	0.0	0.0	0	0	0.0	0.0	0.0
長期経営	0	0	0.0	0.0	0.0	0	0	0.0	0.0	0.0	0	0	0.0	0.0	0.0	0	0	0.0	0.0	0.0	18	234405	72.0	75.6	0.2	0	0	0.0	0.0	0.0	0	0	0.0	0.0	0.0
当貸根保証	0	0	0.0	0.0	0.0	4	43000	66.7	41.0	0.2	0	0	0.0	0.0	0.0	4	43000	66.7	41.0	0.3	57	918001	72.2	72.0	0.7	0	0	0.0	0.0	0.0	0	0	0.0	0.0	0.0
当貸根無担	2	13000	40.0	11.8	0.3	18	430000	112.5	88.1	2.4	4	69000	100.0	86.3	1.4	18	427000	120.0	93.2	2.5	98	2873000	116.7	110.7	2.3	1	45157	0.0	0.0	20.2	1	45157	0.0	0.0	11.0
前当貸根保	0	0	0.0	0.0	0.0	0	0	0.0	0.0	0.0	0	0	0.0	0.0	0.0	0	0	0.0	0.0	0.0	8	72238	72.7	41.4	0.1	1	90719	0.0	0.0	40.6	2	93859	200.0	78.2	22.8
あんしん 50M	16	493000	160.0	167.1	10.1	54	1540000	158.8	176.6	8.6	15	483000	166.7	182.3	10.0	53	1530000	155.9	179.6	9.0	300	8029000	120.5	121.8	6.3	0	0	0.0	0.0	0.0	0	0	0.0	0.0	0.0
カー卜有担	0	0	0.0	0.0	0.0	1	5000	33.3	22.7	0.0	0	0	0.0	0.0	0.0	1	5000	33.3	22.7	0.0	8	38138	100.0	93.2	0.0	0	0	0.0	0.0	0.0	0	0	0.0	0.0	0.0
カー卜無担	52	369300	110.6	130.5	7.6	193	1299000	110.9	123.8	7.2	48	325500	94.1	98.9	6.8	187	1256200	105.6	118.6	7.3	1250	7394022	93.7	101.6	5.8	0	0	0.0	0.0	0.0	1	4047	25.0	15.2	1.0
前カー卜無担	0	0	0.0	0.0	0.0	0	0	0.0	0.0	0.0	0	0	0.0	0.0	0.0	0	0	0.0	0.0	0.0	14	6605	58.3	42.0	0.0	0	0	0.0	0.0	0.0	1	2071	0.0	0.0	0.5
カー卜有担 1	0	0	0.0	0.0	0.0	0	0	0.0	0.0	0.0	0	0	0.0	0.0	0.0	0	0	0.0	0.0	0.0	1	968	100.0	88.5	0.0	0	0	0.0	0.0	0.0	0	0	0.0	0.0	0.0
カー卜無担 1	0	0	0.0	0.0	0.0	0	0	0.0	0.0	0.0	0	0	0.0	0.0	0.0	0	0	0.0	0.0	0.0	77	184652	67.5	67.2	0.1	0	0	0.0	0.0	0.0	0	0	0.0	0.0	0.0
ベンリー 500	65	198100	82.3	94.6	4.1	256	742300	81.0	80.9	4.1	71	212800	89.9	101.3	4.4	254	728600	80.9	79.3	4.3	2049	5842167	100.8	105.8	4.6	2	5044	100.0	91.5	2.3	5	11988	83.3	68.1	2.9
一般保証	42	275400	71.2	52.8	5.6	172	1697070	76.8	85.4	9.5	33	283600	55.0	59.4	5.9	147	1508090	69.0	84.8	8.8	1632	8912806	92.3	87.5	7.0	1	1932	25.0	10.2	0.9	7	21939	46.7	13.6	5.3
一般消滅審査会	0	0	0.0	0.0	0.0	1	36000	0.0	0.0	0.2	0	0	0.0	0.0	0.0	1	36000	0.0	0.0	0.2	2	62770	50.0	55.4	0.0	0	0	0.0	0.0	0.0	0	0	0.0	0.0	0.0
消滅非審査会	0	0	0.0	0.0	0.0	0	0	0.0	0.0	0.0	0	0	0.0	0.0	0.0	0	0	0.0	0.0	0.0	1	11880	100.0	99.7	0.0	0	0	0.0	0.0	0.0	0	0	0.0	0.0	0.0
一般保証NB	0	0	0.0	0.0	0.0	0	0	0.0	0.0	0.0	0	0	0.0	0.0	0.0	0	0	0.0	0.0	0.0	19	136005	86.4	77.2	0.1	0	0	0.0	0.0	0.0	0	0	0.0	0.0	0.0
一般保証ネオ	0	0	0.0	0.0	0.0	0	0	0.0	0.0	0.0	0	0	0.0	0.0	0.0	0	0	0.0	0.0	0.0	27	122316	73.0	42.4	0.1	0	0	0.0	0.0	0.0	0	0	0.0	0.0	0.0
一般保証省エネ	0	0	0.0	0.0	0.0	0	0	0.0	0.0	0.0	0	0	0.0	0.0	0.0	0	0	0.0	0.0	0.0	8	30111	53.3	63.8	0.0	0	0	0.0	0.0	0.0	0	0	0.0	0.0	0.0
一般借換	32	614600	45.7	58.4	12.6	134	2457571	75.3	90.5	13.7	36	742600	53.7	76.7	15.4	129	2359151	74.6	91.6	13.8	848	10262313	97.5	104.1	8.1	0	0	0.0	0.0	0.0	2	2912	22.2	3.0	0.7
一般借換特会	0	0	0.0	0.0	0.0	0	0	0.0	0.0	0.0	0	0	0.0	0.0	0.0	0	0	0.0	0.0	0.0	1	176	100.0	35.8	0.0	0	0	0.0	0.0	0.0	0	0	0.0	0.0	0.0
ネクスト	1	5000	100.0	22.7	0.1	5	55890	45.5	34.6	0.3	1	7540	50.0	22.9	0.2	4	50870	44.4	39.6	0.3	54	627608	200.0	176.8	0.5	0	0	0.0	0.0	0.0	1	17011	0.0	0.0	4.1
事業承継 A	0	0	0.0	0.0	0.0	4	103500	0.0	0.0	0.6	0	0	0.0	0.0	0.0	4	103500	0.0	0.0	0.6	7	174158	0.0	0.0	0.1	0	0	0.0	0.0	0.0	0	0	0.0	0.0	0.0
事業承継 A一括	1	35200	0.0	0.0	0.7	3	46200	0.0	0.0	0.3	1	35200	0.0	0.0	0.7	3	46200	0.0	0.0	0.3	3	46200	0.0	0.0	0.0	0	0	0.0	0.0	0.0	0	0	0.0	0.0	0.0

(総括)制度融資別保証状況

(平成 30 年 7 月現在)

(単位：千円)

制度融資	当月中保証申込					当年度中保証申込					当月中保証承諾					当年度中保証承諾					保証債務残高					当月中代位弁済					当年度中代位弁済				
	件数	金額	前年比		構成比	件数	金額	前年比		構成比	件数	金額	前年比		構成比	件数	金額	前年比		構成比	件数	金額	前年比		構成比	件数	金額	前年比		構成比	件数	金額	前年比		構成比
			件数	金額				件数	金額				件数	金額				件数	金額				件数	金額				件数	金額				件数	金額	
事業承継B	0	0	0.0	0.0	0.0	4	171400	0.0	0.0	1.0	0	0	0.0	0.0	0.0	3	136900	0.0	0.0	0.8	33	785569	0.0	0.0	0.6	0	0	0.0	0.0	0.0	0	0	0.0	0.0	0.0
事業承継C	0	0	0.0	0.0	0.0	0	0	0.0	0.0	0.0	0	0	0.0	0.0	0.0	0	0	0.0	0.0	0.0	2	127220	0.0	0.0	0.1	0	0	0.0	0.0	0.0	0	0	0.0	0.0	0.0
レポート	62	412090	0.0	0.0	8.4	239	1130690	0.0	0.0	6.3	62	401090	0.0	0.0	8.3	235	1106790	0.0	0.0	6.5	367	2065460	0.0	0.0	1.6	0	0	0.0	0.0	0.0	0	0	0.0	0.0	0.0
レポートワイド	44	736500	0.0	0.0	15.1	111	2031900	0.0	0.0	11.3	47	739500	0.0	0.0	15.4	104	1910900	0.0	0.0	11.2	89	1610400	0.0	0.0	1.3	0	0	0.0	0.0	0.0	0	0	0.0	0.0	0.0
夏期	2	15000	200.0	150.0	0.3	7	54500	63.6	70.8	0.3	2	15000	200.0	150.0	0.3	7	54500	63.6	70.8	0.3	6	49500	60.0	73.9	0.0	0	0	0.0	0.0	0.0	0	0	0.0	0.0	0.0
割引根保証	4	70000	80.0	111.1	1.4	8	89000	88.9	70.6	0.5	1	10000	25.0	23.3	0.2	4	30000	50.0	28.3	0.2	36	502000	73.5	84.8	0.4	0	0	0.0	0.0	0.0	0	0	0.0	0.0	0.0
Roll Up	8	160740	400.0	869.8	3.3	15	282660	500.0	1223.7	1.6	5	138800	250.0	751.1	2.9	12	260720	400.0	1128.7	1.5	28	561316	127.3	111.6	0.4	0	0	0.0	0.0	0.0	0	0	0.0	0.0	0.0
RollUp5	0	0	0.0	0.0	0.0	0	0	0.0	0.0	0.0	0	0	0.0	0.0	0.0	0	0	0.0	0.0	0.0	9	293181	100.0	91.8	0.2	0	0	0.0	0.0	0.0	0	0	0.0	0.0	0.0
RollUp7	0	0	0.0	0.0	0.0	0	0	0.0	0.0	0.0	0	0	0.0	0.0	0.0	0	0	0.0	0.0	0.0	5	152475	125.0	128.6	0.1	0	0	0.0	0.0	0.0	0	0	0.0	0.0	0.0
貸付根保証	1	5000	50.0	9.3	0.1	4	125000	57.1	63.5	0.7	1	5000	50.0	9.3	0.1	4	125000	57.1	63.5	0.7	22	666356	78.6	86.0	0.5	0	0	0.0	0.0	0.0	0	0	0.0	0.0	0.0
商工貯蓄	2	6100	0.0	0.0	0.1	8	18150	200.0	123.5	0.1	2	6100	0.0	0.0	0.1	8	18150	200.0	123.5	0.1	217	517646	77.5	71.3	0.4	1	2834	0.0	0.0	1.3	2	4182	200.0	249.2	1.0
商工貯蓄F	0	0	0.0	0.0	0.0	1	3000	50.0	100.0	0.0	0	0	0.0	0.0	0.0	1	3000	50.0	100.0	0.0	9	17154	128.6	124.4	0.0	0	0	0.0	0.0	0.0	0	0	0.0	0.0	0.0
一般保証雪害	0	0	0.0	0.0	0.0	0	0	0.0	0.0	0.0	0	0	0.0	0.0	0.0	0	0	0.0	0.0	0.0	45	149826	71.4	54.5	0.1	0	0	0.0	0.0	0.0	0	0	0.0	0.0	0.0
一般保証R	0	0	0.0	0.0	0.0	0	0	0.0	0.0	0.0	0	0	0.0	0.0	0.0	0	0	0.0	0.0	0.0	19	30850	95.0	85.8	0.0	0	0	0.0	0.0	0.0	0	0	0.0	0.0	0.0
一般ビッグ	0	0	0.0	0.0	0.0	0	0	0.0	0.0	0.0	0	0	0.0	0.0	0.0	0	0	0.0	0.0	0.0	17	155673	51.5	56.1	0.1	0	0	0.0	0.0	0.0	0	0	0.0	0.0	0.0
ステップS	0	0	0.0	0.0	0.0	0	0	0.0	0.0	0.0	0	0	0.0	0.0	0.0	0	0	0.0	0.0	0.0	12	90886	75.0	85.3	0.1	0	0	0.0	0.0	0.0	0	0	0.0	0.0	0.0
リテール責	0	0	0.0	0.0	0.0	0	0	0.0	0.0	0.0	0	0	0.0	0.0	0.0	0	0	0.0	0.0	0.0	9	26785	75.0	92.7	0.0	0	0	0.0	0.0	0.0	0	0	0.0	0.0	0.0
マルチビッグ	0	0	0.0	0.0	0.0	0	0	0.0	0.0	0.0	0	0	0.0	0.0	0.0	0	0	0.0	0.0	0.0	38	291205	70.4	67.8	0.2	0	0	0.0	0.0	0.0	0	0	0.0	0.0	0.0
メガビッグ	0	0	0.0	0.0	0.0	0	0	0.0	0.0	0.0	0	0	0.0	0.0	0.0	0	0	0.0	0.0	0.0	36	702470	81.8	78.7	0.6	0	0	0.0	0.0	0.0	0	0	0.0	0.0	0.0
プレミアムサボ	0	0	0.0	0.0	0.0	0	0	0.0	0.0	0.0	0	0	0.0	0.0	0.0	0	0	0.0	0.0	0.0	236	1834316	77.9	65.0	1.4	0	0	0.0	0.0	0.0	0	0	0.0	0.0	0.0
創業関連山梨中	0	0	0.0	0.0	0.0	0	0	0.0	0.0	0.0	0	0	0.0	0.0	0.0	0	0	0.0	0.0	0.0	27	25187	65.9	47.5	0.0	0	0	0.0	0.0	0.0	0	0	0.0	0.0	0.0
創業関連甲府信	0	0	0.0	0.0	0.0	0	0	0.0	0.0	0.0	0	0	0.0	0.0	0.0	0	0	0.0	0.0	0.0	46	83203	61.3	62.2	0.1	0	0	0.0	0.0	0.0	0	0	0.0	0.0	0.0
エクセレンス	0	0	0.0	0.0	0.0	0	0	0.0	0.0	0.0	0	0	0.0	0.0	0.0	0	0	0.0	0.0	0.0	90	2435228	84.1	74.1	1.9	0	0	0.0	0.0	0.0	0	0	0.0	0.0	0.0
創業関連山梨信	0	0	0.0	0.0	0.0	0	0	0.0	0.0	0.0	0	0	0.0	0.0	0.0	0	0	0.0	0.0	0.0	3	2590	50.0	37.3	0.0	0	0	0.0	0.0	0.0	0	0	0.0	0.0	0.0
甲信マックス	2	70000	100.0	140.0	1.4	11	420400	275.0	442.5	2.3	0	0	0.0	0.0	0.0	9	350400	450.0	778.7	2.0	102	2325776	90.3	91.6	1.8	0	0	0.0	0.0	0.0	0	0	0.0	0.0	0.0
創業関連都留信	0	0	0.0	0.0	0.0	0	0	0.0	0.0	0.0	0	0	0.0	0.0	0.0	0	0	0.0	0.0	0.0	3	5928	75.0	74.7	0.0	0	0	0.0	0.0	0.0	0	0	0.0	0.0	0.0
創業関連県民信	0	0	0.0	0.0	0.0	0	0	0.0	0.0	0.0	0	0	0.0	0.0	0.0	0	0	0.0	0.0	0.0	4	5204	66.7	33.6	0.0	0	0	0.0	0.0	0.0	0	0	0.0	0.0	0.0
Nプレミアム	23	373240	85.2	75.5	7.6	65	1146240	103.2	104.7	6.4	18	292160	75.0	65.2	6.1	59	1071160	101.7	103.0	6.3	691	10329710	122.7	124.0	8.2	1	21831	0.0	0.0	9.8	2	24614	0.0	0.0	6.0
メガ	1	160000	0.0	0.0	3.3	5	770000	0.0	0.0	4.3	1	160000	0.0	0.0	3.3	5	770000	0.0	0.0	4.5	4	570588	0.0	0.0	0.5	0	0	0.0	0.0	0.0	0	0	0.0	0.0	0.0
山信経営支援	0	0	0.0	0.0	0.0	0	0	0.0	0.0	0.0	0	0	0.0	0.0	0.0	0	0	0.0	0.0	0.0	3	26007	100.0	87.6	0.0	0	0	0.0	0.0	0.0	0	0	0.0	0.0	0.0
山中経営支援	0	0	0.0	0.0	0.0	0	0	0.0	0.0	0.0	0	0	0.0	0.0	0.0	0	0	0.0	0.0	0.0	82	689854	93.2	77.3	0.5	0	0	0.0	0.0	0.0	0	0	0.0	0.0	0.0
山中プラチナ	5	169900	250.0	367.7	3.5	16	372700	76.2	80.2	2.1	5	112900	166.7	195.3	2.3	15	312700	71.4	67.2	1.8	230	4293138	106.5	96.7	3.4	0	0	0.0	0.0	0.0	2	51307	0.0	0.0	12.5
山中アシスト	0	0	0.0	0.0	0.0	3	74000	150.0	246.7	0.4	0	0	0.0	0.0	0.0	3	74000	150.0	246.7	0.4	29	508416	131.8	157.3	0.4	0	0	0.0	0.0	0.0	0	0	0.0	0.0	0.0
コラボ保証	5	161750	500.0	539.2	3.3	11	296150	122.2	97.2	1.7	5	161750	500.0	539.2	3.4	10	281750	111.1	92.4	1.6	70	1616531	118.6	121.3	1.3	0	0	0.0	0.0	0.0	0	0	0.0	0.0	0.0
エール創業等	1	2200	0.0	0.0	0.0	1	2200	0.0	0.0	0.0	0	0	0.0	0.0	0.0	0	0	0.0	0.0	0.0	3	27160	150.0	126.2	0.0	0	0	0.0	0.0	0.0	0	0	0.0	0.0	0.0

業種中分類別保証状況

(平成 30 年 7 月現在)

部署：総括

(単位：千円)

業種中分類	当月中保証申込					当年度中保証申込					当月中保証承諾					当年度中保証承諾					保証債務残高					当月中代位弁済					当年度中代位弁済				
	件数	金額	前年比		構成比	件数	金額	前年比		構成比	件数	金額	前年比		構成比	件数	金額	前年比		構成比	件数	金額	前年比		構成比	件数	金額	前年比		構成比					
			件数	金額				件数	金額				件数	金額				件数	金額				件数	金額				件数	金額		件数	金額	件数	金額	
合計	421	4883670	100.0	111.0	100.0	1630	17936721	113.8	125.5	100.0	413	4808790	101.2	121.3	100.0	1546	17094851	111.4	126.7	100.0	17205	126657059	93.2	95.4	100.0	13	223685	35.1	47.5	100.0	58	410787	54.2	31.1	100.0
農業	0	0	0.0	0.0	0.0	3	6000	0.0	0.0	0.0	0	0	0.0	0.0	0.0	3	6000	0.0	0.0	0.0	22	40994	84.6	98.7	0.0	0	0	0.0	0.0	0.0	2	4119	0.0	0.0	1.0
林業	0	0	0.0	0.0	0.0	2	28000	200.0	560.0	0.2	0	0	0.0	0.0	0.0	1	15000	100.0	300.0	0.1	27	483410	87.1	123.3	0.4	0	0	0.0	0.0	0.0	0	0	0.0	0.0	0.0
鉱業、採石業、砂利採取業	0	0	0.0	0.0	0.0	3	42000	300.0	840.0	0.2	0	0	0.0	0.0	0.0	3	42000	300.0	840.0	0.2	40	483520	95.2	95.3	0.4	0	0	0.0	0.0	0.0	1	3162	0.0	0.0	0.8
総合工事業	44	606000	80.0	80.6	12.4	173	2702100	113.1	129.3	15.1	50	737000	89.3	106.7	15.3	165	2515600	107.8	125.3	14.7	1813	16311956	94.7	93.1	12.9	1	19534	25.0	43.1	8.7	4	43064	16.7	21.6	10.5
職別工事業	36	284090	105.9	180.3	5.8	143	1205760	124.3	188.7	6.7	39	288990	118.2	185.9	6.0	138	1179860	119.0	182.4	6.9	1317	6307135	93.0	100.0	5.0	0	0	0.0	0.0	0.0	1	2928	16.7	22.5	0.7
設備工事業	21	203000	75.0	135.0	4.2	76	601000	91.6	129.1	3.4	19	118000	67.9	79.8	2.5	70	498000	87.5	115.8	2.9	900	4720445	88.3	88.2	3.7	0	0	0.0	0.0	0.0	4	8884	0.0	0.0	2.2
食料品製造業	6	183300	300.0	1222.0	3.8	32	710100	168.4	133.7	4.0	6	187500	300.0	1250.0	3.9	30	708500	150.0	131.8	4.1	365	4101512	92.2	92.6	3.2	0	0	0.0	0.0	0.0	1	333	100.0	4.7	0.1
飲料・たばこ・飼料製造業	2	15000	200.0	500.0	0.3	6	208000	200.0	185.7	1.2	2	15000	200.0	500.0	0.3	6	208000	200.0	185.7	1.2	81	1372293	89.0	91.2	1.1	0	0	0.0	0.0	0.0	0	0	0.0	0.0	0.0
繊維工業	12	191700	92.3	119.0	3.9	31	415590	114.8	140.7	2.3	12	186700	92.3	115.9	3.9	31	410590	119.2	141.1	2.4	240	1671248	94.5	88.4	1.3	0	0	0.0	0.0	0.0	2	5211	0.0	0.0	1.3
木材木製品製造業	0	0	0.0	0.0	0.0	8	140656	133.3	84.7	0.8	0	0	0.0	0.0	0.0	7	115656	116.7	69.7	0.7	56	412341	90.3	75.3	0.3	0	0	0.0	0.0	0.0	0	0	0.0	0.0	0.0
家具・装備品製造業	0	0	0.0	0.0	0.0	6	18710	150.0	197.4	0.1	0	0	0.0	0.0	0.0	6	18710	150.0	197.4	0.1	81	357013	83.5	80.8	0.3	0	0	0.0	0.0	0.0	0	0	0.0	0.0	0.0
パルプ・紙・紙加工品製造業	2	24900	100.0	62.3	0.5	3	36900	30.0	35.8	0.2	1	4900	0.0	0.0	0.1	2	16900	25.0	26.8	0.1	53	489367	76.8	83.7	0.4	0	0	0.0	0.0	0.0	0	0	0.0	0.0	0.0
印刷・同関連業	1	2000	100.0	66.7	0.0	7	61100	175.0	254.6	0.3	1	2000	100.0	66.7	0.0	7	54100	175.0	225.4	0.3	92	595680	92.0	93.6	0.5	0	0	0.0	0.0	0.0	0	0	0.0	0.0	0.0
化学工業	0	0	0.0	0.0	0.0	1	20000	50.0	13.6	0.1	0	0	0.0	0.0	0.0	2	220000	100.0	149.7	1.3	14	461451	127.3	210.7	0.4	0	0	0.0	0.0	0.0	0	0	0.0	0.0	0.0
プラスチック製品製造業	0	0	0.0	0.0	0.0	23	204170	135.3	119.1	1.1	0	0	0.0	0.0	0.0	23	203750	135.3	118.9	1.2	234	2035691	89.7	91.5	1.6	0	0	0.0	0.0	0.0	0	0	0.0	0.0	0.0
ゴム製品製造業	1	2400	0.0	0.0	0.0	2	3400	0.0	0.0	0.0	1	2400	0.0	0.0	0.0	2	3400	0.0	0.0	0.0	22	159433	91.7	94.8	0.1	0	0	0.0	0.0	0.0	0	0	0.0	0.0	0.0
なめし革・同製品・毛皮製造	0	0	0.0	0.0	0.0	0	0	0.0	0.0	0.0	0	0	0.0	0.0	0.0	0	0	0.0	0.0	0.0	2	11074	66.7	50.2	0.0	0	0	0.0	0.0	0.0	0	0	0.0	0.0	0.0
窯業・土石製品製造業	1	76800	100.0	-----	1.6	4	157800	66.7	134.3	0.9	1	76800	100.0	512.0	1.6	4	157800	80.0	146.8	0.9	100	1253069	90.1	95.9	1.0	0	0	0.0	0.0	0.0	0	0	0.0	0.0	0.0
鉄鋼業	0	0	0.0	0.0	0.0	2	36000	200.0	153.2	0.2	0	0	0.0	0.0	0.0	1	3000	100.0	12.8	0.0	21	543864	110.5	105.9	0.4	0	0	0.0	0.0	0.0	0	0	0.0	0.0	0.0
非鉄金属製造業	0	0	0.0	0.0	0.0	3	21000	100.0	20.4	0.1	0	0	0.0	0.0	0.0	4	31000	200.0	134.8	0.2	71	690985	109.2	110.5	0.5	0	0	0.0	0.0	0.0	0	0	0.0	0.0	0.0
金属製品製造業	4	65000	44.4	63.5	1.3	27	305100	103.8	136.8	1.7	4	45000	57.1	51.2	0.9	26	274100	113.0	133.5	1.6	282	2392887	89.5	96.6	1.9	0	0	0.0	0.0	0.0	0	0	0.0	0.0	0.0
はん用機械器具製造業	3	19200	150.0	480.0	0.4	6	60700	120.0	138.0	0.3	3	19200	150.0	480.0	0.4	6	60700	120.0	138.0	0.4	38	228747	100.0	91.3	0.2	0	0	0.0	0.0	0.0	0	0	0.0	0.0	0.0
生産用機械器具製造業	9	145900	128.6	268.7	3.0	18	251300	105.9	142.9	1.4	6	74900	85.7	137.9	1.6	16	215300	94.1	122.5	1.3	297	2763838	94.3	93.5	2.2	0	0	0.0	0.0	0.0	0	0	0.0	0.0	0.0
業務用機械器具製造業	1	8000	100.0	400.0	0.2	4	19000	80.0	28.8	0.1	1	8000	100.0	400.0	0.2	4	19000	80.0	28.8	0.1	90	710923	90.0	88.3	0.6	0	0	0.0	0.0	0.0	0	0	0.0	0.0	0.0
電子・デバイス・回路製造業	3	53100	42.9	44.8	1.1	9	87100	75.0	56.2	0.5	3	53100	42.9	48.9	1.1	9	87100	75.0	60.1	0.5	170	1269399	90.4	84.5	1.0	0	0	0.0	0.0	0.0	0	0	0.0	0.0	0.0
電気機械器具製造業	3	65000	300.0	650.0	1.3	7	102250	140.0	196.6	0.6	3	65000	300.0	650.0	1.4	7	102250	140.0	196.6	0.6	70	729111	83.3	92.1	0.6	0	0	0.0	0.0	0.0	0	0	0.0	0.0	0.0
情報通信機械器具製造業	0	0	0.0	0.0	0.0	0	0	0.0	0.0	0.0	0	0	0.0	0.0	0.0	0	0	0.0	0.0	0.0	8	49321	61.5	63.3	0.0	0	0	0.0	0.0	0.0	0	0	0.0	0.0	0.0
輸送用機械器具製造業	1	10000	33.3	32.3	0.2	8	106860	200.0	323.8	0.6	2	30000	66.7	96.8	0.6	8	106860	200.0	323.8	0.6	103	1157462	88.8	114.4	0.9	0	0	0.0	0.0	0.0	3	3220	0.0	0.0	0.8
その他の製造業	15	294400	62.5	103.1	6.0	74	828900	83.1	86.6	4.6	15	292700	68.2	96.4	6.1	72	776000	84.7	85.1	4.5	736	5522401	97.9	96.0	4.4	0	0	0.0	0.0	0.0	0	0	0.0	0.0	0.0
電気業	0	0	0.0	0.0	0.0	2	24000	40.0	20.2	0.1	0	0	0.0	0.0	0.0	2	24000	50.0	23.1	0.1	221	2169648	95.3	83.2	1.7	0	0	0.0	0.0	0.0	0	0	0.0	0.0	0.0
ガス業	0	0	0.0	0.0	0.0	0	0	0.0	0.0	0.0	0	0	0.0	0.0	0.0	0	0	0.0	0.0	0.0	1	8904	100.0	78.6	0.0	0	0	0.0	0.0	0.0	0	0	0.0	0.0	0.0
放送業	0	0	0.0	0.0	0.0	0	0	0.0	0.0	0.0	0	0	0.0	0.0	0.0	0	0	0.0	0.0	0.0	7	134932	87.5	77.4	0.1	0	0	0.0	0.0	0.0	0	0	0.0	0.0	0.0
情報サービス業	2	10000	50.0	43.5	0.2	11	129000	157.1	181.7	0.7	3	13000	100.0	100.0	0.3	11	129000	183.3	211.5	0.8	72	684675	86.7	81.5	0.5	0	0	0.0	0.0	0.0	0	0	0.0	0.0	0.0
インターネットサービス業	0	0	0.0	0.0	0.0	2	11500	200.0																											

業種中分類別保証状況

(平成 30 年 7 月現在)

部署：総括

(単位：千円)

業種中分類	当月中保証申込					当年度中保証申込					当月中保証承諾					当年度中保証承諾					保証債務残高					当月中代位弁済					当年度中代位弁済				
	件数	金額	前年比		構成比	件数	金額	前年比		構成比	件数	金額	前年比		構成比	件数	金額	前年比		構成比	件数	金額	前年比		構成比	件数	金額	前年比		構成比	件数	金額	前年比		構成比
			件数	金額				件数	金額				件数	金額				件数	金額				件数	金額				件数	金額				件数	金額	
映像・音声・文字情報制作	1	7730	50.0	220.9	0.2	2	10230	40.0	89.1	0.1	0	0	0.0	0.0	0.0	1	2500	20.0	21.8	0.0	46	244848	92.0	94.8	0.2	0	0	0.0	0.0	0.0	0	0	0.0	0.0	0.0
鉄道業	0	0	0.0	0.0	0.0	0	0	0.0	0.0	0.0	0	0	0.0	0.0	0.0	0	0	0.0	0.0	0.0	4	105376	40.0	101.3	0.1	0	0	0.0	0.0	0.0	0	0	0.0	0.0	0.0
道路旅客運送業	0	0	0.0	0.0	0.0	8	62900	88.9	40.5	0.4	1	4500	33.3	8.8	0.1	8	62900	100.0	47.5	0.4	121	1226078	91.0	97.1	1.0	0	0	0.0	0.0	0.0	0	0	0.0	0.0	0.0
道路貨物運送業	16	147380	800.0	649.3	3.0	35	514780	102.9	117.8	2.9	16	140080	400.0	258.0	2.9	31	458680	93.9	106.2	2.7	498	4635820	94.7	98.0	3.7	0	0	0.0	0.0	0.0	0	0	0.0	0.0	0.0
倉庫業	2	21400	0.0	0.0	0.4	2	21400	0.0	0.0	0.1	2	21400	0.0	0.0	0.4	2	21400	0.0	0.0	0.1	11	113694	110.0	91.0	0.1	0	0	0.0	0.0	0.0	0	0	0.0	0.0	0.0
運輸に附帯するサービス業	0	0	0.0	0.0	0.0	1	15000	0.0	0.0	0.1	0	0	0.0	0.0	0.0	1	15000	0.0	0.0	0.1	4	27992	50.0	69.9	0.0	0	0	0.0	0.0	0.0	0	0	0.0	0.0	0.0
各種商品卸売業	0	0	0.0	0.0	0.0	1	3380	100.0	9.6	0.0	0	0	0.0	0.0	0.0	1	3380	100.0	9.6	0.0	9	73744	112.5	56.5	0.1	0	0	0.0	0.0	0.0	3	52127	0.0	0.0	12.7
繊維・衣服等卸売業	1	10000	25.0	50.0	0.2	6	70300	66.7	174.9	0.4	1	10000	33.3	55.6	0.2	5	67300	62.5	176.2	0.4	80	811679	102.6	111.0	0.6	0	0	0.0	0.0	0.0	0	0	0.0	0.0	0.0
飲食料品卸売業	16	392930	200.0	166.1	8.0	52	778730	162.5	148.5	4.3	16	347530	200.0	146.9	7.2	50	728330	156.3	138.9	4.3	444	4313078	90.8	90.1	3.4	1	8527	0.0	0.0	3.8	1	8527	16.7	19.3	2.1
建築材・鉱物・金属材料卸売業	4	23000	133.3	60.5	0.5	31	550100	140.9	220.0	3.1	3	18000	150.0	60.0	0.4	28	504600	127.3	206.8	3.0	309	3532288	93.4	106.4	2.8	0	0	0.0	0.0	0.0	5	20922	0.0	0.0	5.1
機械器具卸売業	8	86600	100.0	54.8	1.8	23	257600	100.0	55.8	1.4	6	78600	75.0	59.1	1.6	20	244600	90.9	57.4	1.4	255	2460968	102.4	104.3	1.9	0	0	0.0	0.0	0.0	0	0	0.0	0.0	0.0
その他の卸売業	33	385750	113.8	101.0	7.9	120	2015875	127.7	157.0	11.2	35	442250	129.6	127.4	9.2	117	2025875	124.5	164.0	11.9	936	10906607	99.7	100.9	8.6	3	67138	0.0	0.0	30.0	4	83494	0.0	0.0	20.3
各種商品小売業	0	0	0.0	0.0	0.0	2	11000	200.0	36.7	0.1	0	0	0.0	0.0	0.0	2	11000	200.0	36.7	0.1	24	253631	109.1	87.2	0.2	0	0	0.0	0.0	0.0	0	0	0.0	0.0	0.0
織物・衣服・身の回り品小売	6	35500	300.0	1775.0	0.7	27	206400	135.0	113.0	1.2	6	73500	200.0	167.0	1.5	25	199900	131.6	111.3	1.2	253	1710125	100.8	109.6	1.4	0	0	0.0	0.0	0.0	0	0	0.0	0.0	0.0
飲食料品小売業	10	109000	333.3	935.6	2.2	49	406900	148.5	165.6	2.3	9	97000	900.0	4850.0	2.0	46	388420	153.3	179.8	2.3	533	2351730	90.0	81.2	1.9	2	5044	0.0	0.0	2.3	2	5044	33.3	14.2	1.2
機械器具小売業	20	194200	100.0	131.3	4.0	74	591680	129.8	110.3	3.3	17	96200	81.0	94.4	2.0	70	495180	125.0	105.9	2.9	630	4368478	91.6	95.1	3.4	0	0	0.0	0.0	0.0	0	0	0.0	0.0	0.0
その他の小売業	16	185600	72.7	103.6	3.8	61	688900	78.2	129.0	3.8	18	237100	90.0	134.9	4.9	59	670400	79.7	125.1	3.9	880	6626963	87.2	92.9	5.2	2	6110	20.0	6.4	2.7	12	27813	92.3	28.5	6.8
保険業	1	5000	0.0	0.0	0.1	3	9000	0.0	0.0	0.1	1	5000	0.0	0.0	0.1	3	9000	0.0	0.0	0.1	40	86009	85.1	131.2	0.1	0	0	0.0	0.0	0.0	0	0	0.0	0.0	0.0
不動産取引業	4	58200	400.0	194.0	1.2	8	132200	400.0	275.4	0.7	4	72200	400.0	240.7	1.5	6	113900	300.0	237.3	0.7	64	552543	104.9	195.2	0.4	0	0	0.0	0.0	0.0	0	0	0.0	0.0	0.0
不動産賃貸業・管理業	2	10000	66.7	17.9	0.2	10	65870	58.8	62.3	0.4	2	10000	66.7	36.7	0.2	10	65870	58.8	83.4	0.4	149	745380	89.2	95.5	0.6	0	0	0.0	0.0	0.0	0	0	0.0	0.0	0.0
物品賃貸業	5	16680	100.0	54.7	0.3	9	40280	90.0	48.8	0.2	4	12000	100.0	114.3	0.2	8	35600	88.9	57.0	0.2	83	393273	97.6	98.4	0.3	0	0	0.0	0.0	0.0	2	4666	0.0	0.0	1.1
専門サービス業	9	42960	0.0	0.0	0.9	21	67310	210.0	274.7	0.4	10	39500	0.0	0.0	0.8	20	57150	200.0	236.2	0.3	194	454196	88.2	88.8	0.4	0	0	0.0	0.0	0.0	0	0	0.0	0.0	0.0
広告業	0	0	0.0	0.0	0.0	0	0	0.0	0.0	0.0	0	0	0.0	0.0	0.0	0	0	0.0	0.0	0.0	23	58389	71.9	60.6	0.0	0	0	0.0	0.0	0.0	0	0	0.0	0.0	0.0
技術サービス業	6	133000	42.9	187.1	2.7	29	355700	82.9	132.8	2.0	5	130000	35.7	182.8	2.7	28	352700	80.0	131.7	2.1	226	1341163	101.8	100.1	1.1	1	1932	0.0	0.0	0.9	1	1932	0.0	0.0	0.5
宿泊業	11	272000	91.7	119.8	5.6	45	481400	104.7	101.4	2.7	12	273600	100.0	122.1	5.7	41	442400	100.0	94.8	2.6	483	3207522	91.7	91.0	2.5	2	112334	0.0	0.0	50.2	2	112334	14.3	22.4	27.3
飲食店	22	56100	110.0	70.1	1.1	95	375430	111.8	98.8	2.1	20	52600	105.3	72.4	1.1	93	375910	114.8	103.7	2.2	1095	3687371	92.3	95.9	2.9	0	0	0.0	0.0	0.0	7	19942	116.7	74.2	4.9
持帰り配達飲食サービス業	3	7500	0.0	0.0	0.2	10	32400	125.0	64.1	0.2	2	6000	100.0	181.8	0.1	9	30900	112.5	61.1	0.2	55	217308	110.0	110.0	0.2	1	3066	0.0	0.0	1.4	1	3066	0.0	0.0	0.7
洗濯・理容・美容・浴場業	4	12400	57.1	155.0	0.3	28	119970	121.7	131.5	0.7	5	27900	71.4	348.8	0.6	25	100470	113.6	113.3	0.6	352	1058599	91.0	90.1	0.8	0	0	0.0	0.0	0.0	0	0	0.0	0.0	0.0
その他生活関連サービス業	4	13500	200.0	201.5	0.3	10	196350	100.0	365.6	1.1	3	48500	150.0	723.9	1.0	8	191350	80.0	356.3	1.1	103	771190	88.8	101.7	0.6	0	0	0.0	0.0	0.0	0	0	0.0	0.0	0.0
娯楽業	6	61800	-300.0	-637.1	1.3	14	134400	350.0	501.5	0.7	7	71800	0.0	0.0	1.5	14	134000	350.0	500.0	0.8	101	1044961	103.1	102.9	0.8	0	0	0.0	0.0	0.0	0	0	0.0	0.0	0.0
学校教育	0	0	0.0	0.0	0.0	0	0	0.0	0.0	0.0	0	0	0.0	0.0	0.0	0	0	0.0	0.0	0.0	3	4472	75.0	52.1	0.0	0	0	0.0	0.0	0.0	0	0	0.0	0.0	0.0
その他の教育、学習支援業	3	9500	150.0	35.2	0.2	13	41900	260.0	127.0	0.2	1	2500	50.0	9.3	0.1	11	32900	220.0	99.7	0.2	88	260520	94.6	100.9	0.2	0	0	0.0	0.0	0.0	0	0	0.0	0.0	0.0
医療業	10	109300	111.1	67.5	2.2	43	358630	159.3	137.6	2.0	10	86840	100.0	52.9	1.8	42	328610	155.6	123.5	1.9	313	2377832	97.8	98.6	1.9	0	0	0.0	0.0	0.0	0	0	0.0	0.0	0.0
保険衛生	0	0	0.0	0.0	0.0	0	0	0.0	0.0	0.0	0	0	0.0	0.0	0.0	0	0	0.0	0.0	0.0	2	9136	100.0	90.1	0.0	0	0	0.0	0.0	0.0	0	0	0.0	0.0	0.0
社会保険・社会福祉・介護	7	39000	70.0	30.7	0.8	30	314300	150.0	168.7	1.8	7	39000	100.0	105.7	0.8	30	314300	166.7	298.4	1.8	222	1356511	107.8	107.5	1.1	0	0	0.0	0.0	0.0	0	0	0.0	0.0	0.0

市区町村別保証状況

(平成 30 年 7 月現在)

部署：総括

(単位：千円)

市区町村	当月中保証申込					当年度中保証申込					当月中保証承諾					当年度中保証承諾					保証債務残高					当月中代位弁済					当年度中代位弁済				
	件数	金額	前年比		構成比	件数	金額	前年比		構成比	件数	金額	前年比		構成比	件数	金額	前年比		構成比	件数	金額	前年比		構成比	件数	金額	前年比		構成比	件数	金額	前年比		構成比
			件数	金額				件数	金額				件数	金額				件数	金額				件数	金額				件数	金額				件数	金額	
合計	421	4883670	100.0	111.0	100.0	1630	17936721	113.8	125.5	100.0	413	4808790	101.2	121.3	100.0	1546	17094851	111.4	126.7	100.0	17205	126657059	93.2	95.4	100.0	13	223685	35.1	47.5	100.0	58	410787	54.2	31.1	100.0
甲府市	108	1598890	96.4	127.8	32.7	455	6215705	117.3	147.7	34.7	100	1467810	100.0	135.3	30.5	426	5851945	113.6	146.1	34.2	4465	39806150	94.7	96.8	31.4	3	67138	15.8	24.1	30.0	11	84018	27.5	11.4	20.5
富士吉田市	26	165980	72.2	70.5	3.4	110	850940	93.2	105.2	4.7	24	153770	68.6	85.1	3.2	109	812970	92.4	106.2	4.8	1378	7676950	87.6	88.2	6.1	2	5044	66.7	456.0	2.3	7	17849	175.0	499.5	4.3
都留市	25	308600	113.6	92.4	6.3	87	833390	119.2	91.7	4.6	28	303140	133.3	119.3	6.3	86	801370	122.9	100.5	4.7	811	5421675	96.4	95.3	4.3	0	0	0.0	0.0	0.0	0	0	0.0	0.0	0.0
山梨市	17	146900	283.3	673.9	3.0	66	664000	120.0	128.4	3.7	17	214800	212.5	795.6	4.5	59	585000	113.5	121.6	3.4	624	4102189	96.9	92.4	3.2	0	0	0.0	0.0	0.0	4	29897	133.3	105.8	7.3
大月市	16	92000	64.0	62.2	1.9	50	280660	119.0	112.9	1.6	17	95000	73.9	79.8	2.0	50	280660	131.6	135.3	1.6	538	3651247	90.6	95.9	2.9	1	19534	0.0	0.0	8.7	1	19534	16.7	67.9	4.8
韮崎市	5	87000	62.5	210.1	1.8	32	286100	76.2	92.7	1.6	5	39000	45.5	53.1	0.8	32	251100	74.4	83.1	1.5	483	3264333	90.4	84.5	2.6	0	0	0.0	0.0	0.0	0	0	0.0	0.0	0.0
南アルプス市	32	447000	133.3	106.5	9.2	95	1254030	137.7	116.2	7.0	35	530000	166.7	151.9	11.0	93	1234530	138.8	121.2	7.2	983	7568446	93.6	98.8	6.0	0	0	0.0	0.0	0.0	4	13733	400.0	138.8	3.3
北杜市	25	249500	156.3	148.5	5.1	92	769970	146.0	126.1	4.3	25	257500	156.3	154.5	5.4	84	902970	127.3	145.0	5.3	937	6200141	96.2	98.8	4.9	1	1932	0.0	0.0	0.9	5	6607	0.0	0.0	1.6
甲斐市	23	243600	135.3	191.8	5.0	97	1213510	114.1	146.8	6.8	24	234300	133.3	211.4	4.9	91	1161500	109.6	147.4	6.8	1188	8215454	93.8	99.9	6.5	0	0	0.0	0.0	0.0	0	0	0.0	0.0	0.0
笛吹市	38	368620	126.7	130.1	7.5	131	1435210	112.0	151.9	8.0	32	251590	106.7	94.1	5.2	120	1264180	105.3	142.7	7.4	1236	9868398	93.6	101.7	7.8	0	0	0.0	0.0	0.0	7	27491	700.0	4126.3	6.7
上野原市	6	56000	100.0	248.9	1.1	24	238600	109.1	217.5	1.3	6	56000	85.7	183.6	1.2	23	235100	100.0	201.5	1.4	389	3011592	88.6	94.3	2.4	0	0	0.0	0.0	0.0	0	0	0.0	0.0	0.0
甲州市	10	41480	58.8	29.7	0.8	42	364560	91.3	82.8	2.0	7	26480	46.7	21.8	0.6	36	322080	85.7	77.4	1.9	610	4173740	96.2	94.7	3.3	1	8527	0.0	0.0	3.8	2	8908	28.6	38.4	2.2
中央市	14	165000	77.8	89.7	3.4	53	708450	100.0	117.3	3.9	16	241000	80.0	91.7	5.0	52	694950	106.1	120.2	4.1	533	4339771	92.4	91.0	3.4	1	3066	16.7	4.0	1.4	1	3066	12.5	3.7	0.7
西八代郡 市川三郷町	10	99400	90.9	54.5	2.0	27	243700	117.4	81.7	1.4	10	101900	83.3	51.8	2.1	26	239700	118.2	83.2	1.4	205	1960491	86.5	90.5	1.5	0	0	0.0	0.0	0.0	1	3162	0.0	0.0	0.8
南巨摩郡 増穂町	0	0	0.0	0.0	0.0	0	0	0.0	0.0	0.0	0	0	0.0	0.0	0.0	0	0	0.0	0.0	0.0	23	53391	65.7	41.3	0.0	0	0	0.0	0.0	0.0	0	0	0.0	0.0	0.0
南巨摩郡 鯉沢町	0	0	0.0	0.0	0.0	0	0	0.0	0.0	0.0	0	0	0.0	0.0	0.0	0	0	0.0	0.0	0.0	13	77931	86.7	83.1	0.1	0	0	0.0	0.0	0.0	0	0	0.0	0.0	0.0
南巨摩郡 早川町	1	2000	0.0	0.0	0.0	8	59800	200.0	117.9	0.3	2	22000	0.0	0.0	0.5	8	59800	200.0	117.9	0.3	38	259899	108.6	114.3	0.2	0	0	0.0	0.0	0.0	0	0	0.0	0.0	0.0
南巨摩郡 身延町	7	58500	140.0	114.7	1.2	33	361500	117.9	136.8	2.0	5	41500	125.0	133.9	0.9	28	301100	107.7	140.6	1.8	298	1883294	95.2	107.1	1.5	0	0	0.0	0.0	0.0	5	5476	0.0	0.0	1.3
南巨摩郡 南部町	0	0	0.0	0.0	0.0	8	87156	114.3	101.3	0.5	0	0	0.0	0.0	0.0	8	87156	114.3	101.3	0.5	98	545914	86.7	84.4	0.4	0	0	0.0	0.0	0.0	0	0	0.0	0.0	0.0
南巨摩郡 富士川町	9	186900	60.0	93.7	3.8	31	432500	110.7	81.7	2.4	10	191900	71.4	101.3	4.0	30	424500	115.4	82.5	2.5	299	2361952	99.3	91.2	1.9	0	0	0.0	0.0	0.0	2	4119	0.0	0.0	1.0
中巨摩郡 昭和町	13	119700	144.4	65.8	2.5	57	690800	139.0	119.0	3.9	14	124700	127.3	105.4	2.6	56	641800	140.0	125.1	3.8	532	4824712	94.7	95.1	3.8	2	6110	0.0	0.0	2.7	6	74593	200.0	392.2	18.2
南都留郡 道志村	1	5000	100.0	25.0	0.1	5	19800	71.4	47.1	0.1	1	5000	100.0	25.0	0.1	5	19800	83.3	49.5	0.1	52	212459	94.5	106.7	0.2	0	0	0.0	0.0	0.0	0	0	0.0	0.0	0.0
南都留郡 西桂町	2	13500	66.7	166.7	0.3	2	13500	28.6	60.0	0.1	2	13500	66.7	166.7	0.3	2	13500	28.6	60.0	0.1	68	321413	89.5	87.2	0.3	0	0	0.0	0.0	0.0	0	0	0.0	0.0	0.0
南都留郡 忍野村	6	39500	60.0	84.0	0.8	30	212500	136.4	165.3	1.2	7	43500	77.8	96.7	0.9	30	212500	142.9	167.9	1.2	285	1597208	97.3	91.8	1.3	0	0	0.0	0.0	0.0	0	0	0.0	0.0	0.0
南都留郡 山中湖村	13	99500	118.2	284.3	2.0	37	214000	112.1	210.0	1.2	13	106500	130.0	367.2	2.2	36	214500	120.0	233.9	1.3	326	1358391	87.2	92.4	1.1	0	0	0.0	0.0	0.0	0	0	0.0	0.0	0.0
南都留郡 鳴沢村	0	0	0.0	0.0	0.0	2	9000	33.3	14.3	0.1	0	0	0.0	0.0	0.0	2	9000	40.0	20.9	0.1	66	509153	88.0	80.6	0.4	0	0	0.0	0.0	0.0	0	0	0.0	0.0	0.0
南都留郡 富士河口湖町	13	287100	92.9	110.8	5.9	52	446840	102.0	90.1	2.5	13	287900	86.7	110.7	6.0	51	444640	98.1	89.2	2.6	707	3297846	88.7	90.3	2.6	0	0	0.0	0.0	0.0	0	0	0.0	0.0	0.0
北都留郡 小菅村	1	2000	100.0	20.0	0.0	4	30500	200.0	169.4	0.2	0	0	0.0	0.0	0.0	3	28500	150.0	158.3	0.2	14	70417	87.5	104.4	0.1	0	0	0.0	0.0	0.0	0	0	0.0	0.0	0.0
北都留郡 丹波山村	0	0	0.0	0.0	0.0	0	0	0.0	0.0	0.0	0	0	0.0	0.0	0.0	0	0	0.0	0.0	0.0	5	20717	100.0	80.0	0.0	0	0	0.0	0.0	0.0	0	0	0.0	0.0	0.0
圏外	0	0	0.0	0.0	0.0	0	0	0.0	0.0	0.0	0	0	0.0	0.0	0.0	0	0	0.0	0.0	0.0	1	1788	33.3	1.6	0.0	2	112334	0.0	0.0	50.2	2	112334	0.0	0.0	27.3

金融機関店舗別保証先数<平成30年7月末>

(単位:先)

順位	金融機関名	支店名	企業者数
1	山梨中央銀行	吉田支店	187
2	山梨中央銀行	河口湖支店	185
3	甲府信用金庫	南支店	164
4	山梨中央銀行	青沼支店	140
5	甲府信用金庫	本店	138
6	都留信用組合	河口湖支店	136
7	山梨中央銀行	長坂支店	134
8	山梨中央銀行	韭崎支店	128
9	山梨中央銀行	大月支店	125
10	甲府信用金庫	緑町支店	122
10	山梨中央銀行	貢川支店	122
12	山梨中央銀行	日下部支店	116
13	商工組合中央金庫	甲府支店	115
14	山梨中央銀行	都留支店	114
15	甲府信用金庫	西支店	110
15	山梨中央銀行	城南支店	110
17	甲府信用金庫	長坂支店	109
18	みずほ銀行	甲府支店	107
18	山梨中央銀行	敷島支店	107
20	山梨中央銀行	塩山支店	105
20	都留信用組合	小立支店	105
22	山梨信用金庫	富士吉田支店	103
22	山梨中央銀行	石和支店	103
24	山梨信用金庫	南支店	102
24	山梨中央銀行	青柳支店	102
24	都留信用組合	本店	102
27	都留信用組合	上野原支店	101
28	山梨信用金庫	小笠原支店	97
28	都留信用組合	大月支店	97
30	山梨中央銀行	湯村支店	96
31	甲府信用金庫	塩山支店	95
32	山梨中央銀行	南支店	92
33	甲府信用金庫	大里支店	89
33	都留信用組合	忍野支店	89
35	山梨中央銀行	小笠原支店	88
36	甲府信用金庫	加納岩支店	86
37	都留信用組合	平野支店	84
38	都留信用組合	上吉田支店	83
39	りそな銀行	甲府支店	82
39	甲府信用金庫	笛吹支店	82
39	山梨中央銀行	上野原支店	82
42	甲府信用金庫	白根支店	81
42	三井住友銀行	甲府支店	81
44	山梨信用金庫	石和支店	79
44	山梨中央銀行	白根支店	79
46	山梨中央銀行	身延支店	78
46	山梨中央銀行	武田通支店	78
48	甲府信用金庫	国母支店	77
49	山梨中央銀行	昭和支店	76
50	山梨県民信用組合	都留支店	75

順位	金融機関名	支店名	企業者数
50	都留信用組合	猿橋支店	75
52	甲府信用金庫	櫛形支店	74
52	山梨県民信用組合	本店	74
52	山梨中央銀行	本店	74
52	都留信用組合	谷村支店	74
56	山梨中央銀行	和戸支店	73
57	山梨中央銀行	後屋支店	72
57	山梨中央銀行	山中湖支店	72
57	山梨中央銀行	市川支店	72
60	甲府信用金庫	韭崎支店	71
60	山梨信用金庫	昭和支店	71
62	甲府信用金庫	田富支店	70
63	山梨中央銀行	国母支店	69
64	甲府信用金庫	朝気支店	68
64	都留信用組合	竜ヶ丘支店	68
66	甲府信用金庫	竜王南支店	67
66	山梨中央銀行	小淵沢支店	67
66	山梨中央銀行	八代支店	67
69	山梨中央銀行	竜王支店	66
69	都留信用組合	上谷支店	66
71	甲府信用金庫	石和支店	65
71	山梨中央銀行	御坂支店	65
73	山梨信用金庫	本店	64
73	都留信用組合	明見支店	64
75	山梨県民信用組合	青沼支店	63
76	甲府信用金庫	敷島支店	62
76	甲府信用金庫	竜王支店	62
76	山梨県民信用組合	韭崎支店	62
76	山梨中央銀行	南竜王支店	62
80	山梨県民信用組合	鯉沢支店	61
80	山梨信用金庫	韭崎支店	61
82	山梨県民信用組合	富士吉田支店	59
83	都留信用組合	山中湖支店	58
83	都留信用組合	富士吉田南支店	58
85	山梨信用金庫	国母支店	56
85	山梨信用金庫	山梨支店	56
85	山梨信用金庫	池田支店	56
85	山梨中央銀行	須玉支店	56
85	都留信用組合	新西原支店	56
90	山梨信用金庫	谷村支店	55
91	甲府信用金庫	東支店	54
91	甲府信用金庫	北支店	54
91	山梨県民信用組合	山梨支店	54
91	山梨信用金庫	上野原支店	54
95	山梨県民信用組合	後屋支店	53
95	山梨信用金庫	南西支店	53
97	山梨県民信用組合	石和支店	52
97	都留信用組合	禾生支店	52
99	甲府信用金庫	湯村支店	51
100	都留信用組合	桂支店	50

金融機関店舗別保証債務残高<平成30年7月末>

(単位:千円)

順位	金融機関名	支店名	保証残高
1	みずほ銀行	甲府支店	3,840,535
2	甲府信用金庫	南支店	3,018,347
3	りそな銀行	甲府支店	2,760,419
4	甲府信用金庫	緑町支店	2,580,991
5	商工組合中央金庫	甲府支店	2,430,363
6	三井住友銀行	甲府支店	2,336,267
7	山梨中央銀行	青沼支店	2,201,014
8	山梨中央銀行	貢川支店	1,968,134
9	山梨中央銀行	本店	1,953,746
10	山梨中央銀行	大月支店	1,899,246
11	甲府信用金庫	西支店	1,783,176
12	山梨中央銀行	韮崎支店	1,762,042
13	甲府信用金庫	本店	1,690,240
14	山梨中央銀行	青柳支店	1,665,294
15	山梨中央銀行	石和支店	1,597,920
16	山梨中央銀行	城南支店	1,569,122
17	山梨中央銀行	河口湖支店	1,526,434
18	山梨中央銀行	市川支店	1,506,629
19	甲府信用金庫	塩山支店	1,480,738
20	山梨中央銀行	都留支店	1,469,702
21	山梨中央銀行	吉田支店	1,346,630
22	山梨中央銀行	日下部支店	1,328,617
23	山梨中央銀行	長坂支店	1,326,304
24	甲府信用金庫	大里支店	1,309,616
25	山梨中央銀行	国母支店	1,276,856
26	山梨中央銀行	湯村支店	1,241,399
27	山梨中央銀行	白根支店	1,200,385
28	甲府信用金庫	朝気支店	1,188,364
29	山梨中央銀行	敷島支店	1,172,887
30	山梨中央銀行	流通センター支店	1,129,200
31	山梨中央銀行	南支店	1,101,610
32	山梨中央銀行	上野原支店	1,098,828
33	山梨信用金庫	南支店	1,075,265
34	甲府信用金庫	長坂支店	1,073,134
35	甲府信用金庫	白根支店	1,069,618
36	山梨中央銀行	武田通支店	1,045,058
37	山梨中央銀行	塩山支店	1,043,089
38	都留信用組合	本店	1,036,752
39	山梨信用金庫	小笠原支店	1,036,505
40	甲府信用金庫	加納岩支店	1,014,439
41	都留信用組合	忍野支店	1,005,541
42	甲府信用金庫	国母支店	996,826
43	都留信用組合	大月支店	981,796
44	都留信用組合	上吉田支店	981,630
45	都留信用組合	河口湖支店	979,293
46	都留信用組合	上野原支店	957,747
47	甲府信用金庫	田富支店	956,820
48	甲府信用金庫	石和支店	937,082
49	山梨中央銀行	甲府駅前支店	916,595
50	山梨信用金庫	昭和支店	903,493

順位	金融機関名	支店名	保証残高
51	甲府信用金庫	東支店	903,454
52	甲府信用金庫	韮崎支店	885,984
53	山梨中央銀行	昭和支店	882,171
54	山梨信用金庫	韮崎支店	867,341
55	山梨県民信用組合	本店	858,560
56	山梨信用金庫	本店	856,327
57	山梨信用金庫	塩山支店	829,152
58	山梨中央銀行	和戸支店	825,108
59	山梨中央銀行	竜王支店	821,493
60	都留信用組合	竜ヶ丘支店	817,188
61	甲府信用金庫	竜王南支店	803,371
62	甲府信用金庫	笛吹支店	777,601
63	甲府信用金庫	櫛形支店	773,080
64	山梨信用金庫	石和支店	770,850
65	山梨信用金庫	国母支店	768,278
66	甲府信用金庫	敷島支店	764,080
67	山梨信用金庫	徳行支店	759,303
68	三菱UFJ銀行	新宿中央支店	755,849
69	山梨中央銀行	小笠原支店	731,484
70	山梨中央銀行	南竜王支店	731,376
71	山梨中央銀行	小淵沢支店	724,989
72	甲府信用金庫	湯村支店	716,455
73	山梨中央銀行	御坂支店	707,174
74	都留信用組合	谷村支店	706,112
75	山梨信用金庫	上野原支店	697,212
76	山梨信用金庫	富士吉田支店	690,051
77	山梨中央銀行	八代支店	681,924
78	山梨中央銀行	田富支店	666,882
79	都留信用組合	小立支店	629,421
80	都留信用組合	明見支店	616,499
81	山梨信用金庫	南西支店	616,275
82	山梨中央銀行	身延支店	603,425
83	甲府信用金庫	竜王支店	570,170
84	甲府信用金庫	北支店	559,462
85	山梨中央銀行	須玉支店	555,824
86	山梨中央銀行	勝沼支店	554,776
87	山梨中央銀行	後屋支店	551,796
88	甲府信用金庫	藤井支店	549,954
89	山梨信用金庫	池田支店	547,907
90	山梨県民信用組合	韮崎支店	529,269
91	都留信用組合	猿橋支店	522,098
92	都留信用組合	山中湖支店	520,963
93	山梨県民信用組合	都留支店	516,731
94	都留信用組合	上谷支店	510,348
95	都留信用組合	桂支店	510,152
96	都留信用組合	平野支店	507,591
97	山梨信用金庫	谷村支店	506,440
98	山梨県民信用組合	青沼支店	499,261
99	山梨県民信用組合	石和支店	489,351
100	山梨信用金庫	湯村支店	484,694

金融機関別 保証状況表

(単位:百万円)

金融機関	保証承諾												保証債務残高												代位弁済												金融機関				
	平成28年度				平成29年度				平成30年7月				平成28年度				平成29年度				平成30年7月				平成28年度				平成29年度				平成30年7月								
	件数	金額	前年比	構成比	件数	金額	前年同月比	構成比	件数	金額	前年同月比	構成比	件数	金額	前年比	構成比	件数	金額	前年同月比	構成比	件数	金額	前年同月比	構成比	件数	金額	前年比	構成比	件数	金額	前年同月比	構成比	件数	金額	前年同月比	構成比		件数	金額	前年同月比	構成比
みずほ銀行	17	855	51.0%	1.5%	12	610	71.4%	1.2%	3	86	107.5%	0.5%	281	6,979	79.5%	5.0%	235	4,870	69.8%	3.8%	226	4,379	72.5%	3.5%	0	0	-	0.0%	1	7	-	0.3%	1	9	-	2.1%	みずほ				
三菱UFJ銀行	15	556	171.5%	1.0%	9	257	46.3%	0.5%	2	110	125.0%	0.6%	63	1,180	115.2%	0.8%	56	1,035	87.7%	0.8%	55	971	81.5%	0.8%	0	0	-	0.0%	4	18	-	0.7%	0	0	0.0%	0.0%	0	0	0.0%	0.0%	三東UFJ
三井住友銀行	26	977	170.2%	1.8%	17	668	68.4%	1.3%	5	770	19250.0%	4.5%	143	2,452	91.3%	1.8%	122	2,145	87.5%	1.7%	122	2,494	108.8%	2.0%	0	0	-	0.0%	0	0	0.0%	0.0%	0	0	0.0%	0.0%	三住				
りそな銀行	38	1,177	123.5%	2.1%	30	1,050	89.2%	2.1%	7	203	63.3%	1.2%	201	3,634	92.6%	2.6%	176	3,170	87.2%	2.5%	172	3,004	89.9%	2.4%	0	0	-	0.0%	2	30	-	1.2%	0	0	0.0%	0.0%	0	0	0.0%	0.0%	りそな
山梨中央銀行	1,985	22,149	104.4%	40.0%	1,704	20,357	91.9%	41.0%	588	6,702	116.3%	39.2%	6,685	49,263	94.3%	35.4%	6,138	46,001	93.4%	35.8%	6,040	45,142	96.1%	35.6%	39	156	26.4%	16.2%	87	1,115	715.3%	44.7%	18	206	24.8%	50.1%	山中				
八十二銀行	5	52	161.8%	0.1%	2	4	7.7%	0.0%	1	20	2000.0%	0.1%	11	70	306.3%	0.1%	12	64	91.1%	0.0%	13	80	119.6%	0.1%	0	0	-	0.0%	0	0	0.0%	0.0%	0	0	0.0%	0.0%	0	0	0.0%	0.0%	八十二
静岡銀行	0	0	0.0%	0.0%	1	19	-	0.0%	0	0	0.0%	0.0%	4	48	68.2%	0.0%	3	44	92.4%	0.0%	3	41	92.3%	0.0%	0	0	-	0.0%	0	0	0.0%	0.0%	0	0	0.0%	0.0%	0	0	0.0%	0.0%	静岡
スルガ銀行	1	5	0.0%	0.0%	0	0	0.0%	0.0%	1	5	-	0.0%	1	5	50.5%	0.0%	1	5	100.0%	0.0%	1	5	100.0%	0.0%	0	0	-	0.0%	0	0	0.0%	0.0%	0	0	0.0%	0.0%	0	0	0.0%	0.0%	スルガ
清水銀行	4	46	159.6%	0.1%	2	25	55.0%	0.1%	0	0	0.0%	0.0%	11	106	95.8%	0.1%	8	76	71.8%	0.1%	8	68	70.6%	0.1%	0	0	-	0.0%	0	0	0.0%	0.0%	0	0	0.0%	0.0%	0	0	0.0%	0.0%	清水
青梅信用金庫	6	33	90.4%	0.1%	7	52	158.7%	0.1%	2	14	75.0%	0.1%	18	79	83.8%	0.1%	17	64	81.2%	0.0%	16	64	85.4%	0.1%	0	0	-	0.0%	0	0	0.0%	0.0%	0	0	0.0%	0.0%	0	0	0.0%	0.0%	青信
甲府信用金庫	1,013	12,052	106.1%	21.8%	936	10,911	90.5%	22.0%	350	4,179	153.0%	24.4%	3,501	28,444	99.8%	20.4%	3,327	27,231	95.7%	21.2%	3,320	27,394	100.0%	21.6%	65	474	105.5%	49.2%	63	831	175.2%	33.3%	16	114	36.3%	27.7%	甲信				
山梨信用金庫	619	6,125	90.2%	11.1%	585	5,413	88.4%	10.9%	183	1,478	91.1%	8.6%	2,634	17,069	89.5%	12.3%	2,431	15,898	93.1%	12.4%	2,358	15,361	93.8%	12.1%	31	153	38.9%	15.9%	23	103	67.6%	4.1%	4	9	116.7%	2.1%	山信				
富士宮信用金庫	2	15	187.5%	0.0%	1	5	33.3%	0.0%	0	0	0.0%	0.0%	6	23	138.5%	0.0%	3	14	60.4%	0.0%	3	14	60.3%	0.0%	0	0	-	0.0%	0	0	0.0%	0.0%	0	0	0.0%	0.0%	0	0	0.0%	0.0%	富士宮
商工組合中央金庫	37	999	169.3%	1.8%	27	756	75.6%	1.5%	10	281	114.3%	1.6%	189	2,735	95.0%	2.0%	185	2,653	97.0%	2.1%	181	2,614	93.6%	2.1%	1	8	711.2%	0.8%	3	19	230.8%	0.8%	0	0	0.0%	0.0%	0	0	0.0%	0.0%	中金
山梨県民信用組合	670	4,432	127.6%	8.0%	558	4,532	102.3%	9.1%	190	1,667	134.1%	9.8%	2,338	11,298	101.5%	8.1%	2,236	11,227	99.4%	8.7%	2,224	11,475	102.5%	9.1%	19	114	44.1%	11.8%	40	273	239.5%	10.9%	15	64	76.8%	15.7%	県民				
都留信用組合	863	5,899	91.2%	10.7%	623	4,966	84.2%	10.0%	204	1,580	117.3%	9.2%	2,864	15,698	94.8%	11.3%	2,553	13,961	88.9%	10.9%	2,461	13,535	90.9%	10.7%	9	59	25.6%	6.1%	29	101	172.2%	4.1%	4	10	14.6%	2.3%	都留				
JA笛吹	1	14	0.0%	0.0%	1	16	114.3%	0.0%	0	0	0.0%	0.0%	2	14	109.3%	0.0%	2	19	137.2%	0.0%	2	17	63.0%	0.0%	0	0	-	0.0%	0	0	0.0%	0.0%	0	0	0.0%	0.0%	0	0	0.0%	0.0%	JA笛吹
総合計	5,302	55,385	103.5%	100.0%	4,515	49,640	89.6%	100.0%	1,546	17,095	126.7%	100.0%	18,952	139,097	94.5%	100.0%	17,505	128,478	92.4%	100.0%	17,205	126,657	95.4%	100.0%	164	964	37.6%	100.0%	252	2,497	259.0%	100.0%	58	411	31.1%	100.0%	計				

(単位 : 円)

コード	金融機関名		保証申込			保証承諾			代位弁済 (元金)			代位弁済 (元利)			保証債務残高		
			件数	金額	構成比	件数	金額	構成比	件数	金額	構成比	件数	金額	構成比	件数	金額	構成比
0001	みずほ	当月中	0	0	0.00%	1	20,000,000	0.42%	1	8,459,000	3.79%	1	8,527,018	3.81%	226	4,378,551,564	3.46%
		年度累計	3	86,000,000	0.48%	3	86,000,000	0.5%	1	8,459,000	2.07%	1	8,527,018	2.08%			
		対前年同月比		107.5%			107.5%			-			-		72.51%		
0005	三菱UFJ	当月中	1	4,200,000	0.09%	0	0	0.00%	0	0	0.00%	0	0	0.00%	55	971,157,694	0.77%
		年度累計	3	114,200,000	0.64%	2	110,000,000	0.64%	0	0	0.00%	0	0	0.00%			
		対前年同月比		126.89%			125%			0.00%			0.00%		81.54%		
0009	三住	当月中	1	160,000,000	3.28%	1	160,000,000	3.33%	0	0	0.00%	0	0	0.00%	122	2,493,908,094	1.97%
		年度累計	5	770,000,000	4.29%	5	770,000,000	4.5%	0	0	0.00%	0	0	0.00%			
		対前年同月比		19,250%			19,250%			0.00%			0.00%		108.83%		
0010	りそな	当月中	2	35,000,000	0.72%	2	68,000,000	1.41%	0	0	0.00%	0	0	0.00%	172	3,003,780,219	2.37%
		年度累計	8	214,900,000	1.2%	7	202,900,000	1.19%	0	0	0.00%	0	0	0.00%			
		対前年同月比		53.67%			63.33%			0.00%			0.00%		89.92%		
0142	山中	当月中	161	2,186,570,000	44.77%	170	2,181,860,000	45.37%	6	120,455,666	53.98%	6	120,506,092	53.87%	6,040	45,142,405,545	35.64%
		年度累計	606	6,854,826,000	38.22%	588	6,702,216,000	39.21%	18	205,164,037	50.19%	18	205,756,000	50.09%			
		対前年同月比		117.57%			116.34%			24.76%			24.78%		96.09%		
0143	八十二	当月中	0	0	0.00%	0	0	0.00%	0	0	0.00%	0	0	0.00%	13	79,576,031	0.06%
		年度累計	1	20,000,000	0.11%	1	20,000,000	0.12%	0	0	0.00%	0	0	0.00%			
		対前年同月比		2,000%			2,000%			0.00%			0.00%		119.62%		
0149	静銀	当月中	0	0	0.00%	0	0	0.00%	0	0	0.00%	0	0	0.00%	3	40,908,000	0.03%
		年度累計	0	0	0.00%	0	0	0.00%	0	0	0.00%	0	0	0.00%			
		対前年同月比		0.00%			0.00%			0.00%			0.00%		92.3%		
0150	スルガ	当月中	0	0	0.00%	0	0	0.00%	0	0	0.00%	0	0	0.00%	1	5,000,000	0.00%
		年度累計	1	5,000,000	0.03%	1	5,000,000	0.03%	0	0	0.00%	0	0	0.00%			
		対前年同月比		-			-			0.00%			0.00%		100%		
0151	清水	当月中	0	0	0.00%	0	0	0.00%	0	0	0.00%	0	0	0.00%	8	67,660,000	0.05%
		年度累計	0	0	0.00%	0	0	0.00%	0	0	0.00%	0	0	0.00%			
		対前年同月比		0.00%			0.00%			0.00%			0.00%		70.62%		
1358	青梅	当月中	1	2,000,000	0.04%	0	0	0.00%	0	0	0.00%	0	0	0.00%	16	64,423,000	0.05%
		年度累計	3	15,500,000	0.09%	2	13,500,000	0.08%	0	0	0.00%	0	0	0.00%			
		対前年同月比		86.11%			75%			0.00%			0.00%		85.37%		
1385	甲信	当月中	93	1,069,710,000	21.9%	84	935,210,000	19.45%	2	66,682,000	29.88%	2	66,988,732	29.95%	3,320	27,393,624,133	21.63%
		年度累計	375	4,506,250,000	25.12%	350	4,179,020,000	24.45%	16	112,876,408	27.61%	16	113,607,982	27.66%			
		対前年同月比		152.83%			153.02%			36.38%			36.29%		99.99%		
1386	山信	当月中	47	387,530,000	7.94%	39	317,800,000	6.61%	2	6,110,227	2.74%	2	6,110,227	2.73%	2,358	15,361,322,855	12.13%
		年度累計	199	1,583,790,000	8.83%	183	1,478,100,000	8.65%	4	8,787,227	2.15%	4	8,810,812	2.14%			
		対前年同月比		84.11%			91.05%			117.17%			116.71%		93.79%		
1507	富士宮	当月中	0	0	0.00%	0	0	0.00%	0	0	0.00%	0	0	0.00%	3	13,757,000	0.01%
		年度累計	0	0	0.00%	0	0	0.00%	0	0	0.00%	0	0	0.00%			
		対前年同月比		0.00%			0.00%			0.00%			0.00%		60.3%		
2004	商中	当月中	3	92,000,000	1.88%	3	131,200,000	2.73%	0	0	0.00%	0	0	0.00%	176	2,592,837,745	2.05%
		年度累計	13	297,200,000	1.66%	10	281,200,000	1.64%	0	0	0.00%	0	0	0.00%			
		対前年同月比		100.3%			114.31%			0.00%			0.00%		93.82%		

金融機関母店別 保証状況表 (A)

(単位 : 円)

コード	金融機関名		保証申込			保証承諾			代位弁済 (元金)			代位弁済 (元利)			保証債務残高		
			件数	金額	構成比	件数	金額	構成比	件数	金額	構成比	件数	金額	構成比	件数	金額	構成比
2377	県民	当月中	54	434,760,000	8.9%	55	470,020,000	9.77%	1	19,456,000	8.72%	1	19,534,436	8.73%	2,229	11,496,461,852	9.08%
		年度累計	207	1,883,335,000	10.5%	190	1,667,115,000	9.75%	15	63,976,368	15.65%	15	64,472,180	15.69%			
		対前年同月比		143.44%			134.12%			76.86%			76.83%			102.45%	
2378	都留	当月中	58	511,900,000	10.48%	58	524,700,000	10.91%	1	2,000,000	0.9%	1	2,018,211	0.9%	2,461	13,534,906,408	10.69%
		年度累計	206	1,585,720,000	8.84%	204	1,579,800,000	9.24%	4	9,549,100	2.34%	4	9,612,676	2.34%			
		対前年同月比		113.19%			117.32%			14.65%			14.59%			90.91%	
5199	笛吹農協	当月中	0	0	0.00%	0	0	0.00%	0	0	0.00%	0	0	0.00%	2	16,779,000	0.01%
		年度累計	0	0	0.00%	0	0	0.00%	0	0	0.00%	0	0	0.00%			
		対前年同月比		0.00%			0.00%			0.00%			0.00%			62.98%	
合 計		当月中	421	4,883,670,000	100%	413	4,808,790,000	100%	13	223,162,893	100%	13	223,684,716	100%	17,205	126,657,059,140	100%
		年度累計	1,630	17,936,721,000	100%	1,546	17,094,851,000	100%	58	408,812,140	100%	58	410,786,668	100%			
		対前年同月比		125.46%			126.69%			31.12%			31.13%			95.36%	