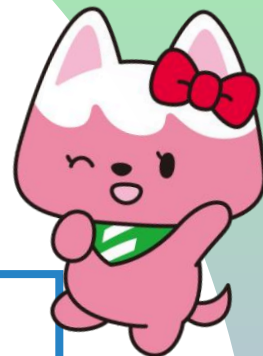


参加費
無料

創業 フォローアップ セミナー

主催 山梨県信用保証協会
共催 甲府市
甲府商工会議所
山梨県よろず支援拠点
NPO法人bond place



日時：平成31年2月1日(金)

14:00~16:30(予定)

会場：山梨県信用保証協会 1階会議室

創業予定者、創業後5年未満の方を対象にしたセミナーで、自らの事業経営に対する振り返り・気づきを得ることを目的としています。

第1部 先輩起業家のなまの声を聞いてみよう

複数の先輩起業家による経験談

第2部 グループセッション

創業後の振り返り・気づきを導き出すグループワーク

ファシリテーター

小笠原 祐司 氏

特定非営利活動法人bond place 代表理事
独立行政法人中小企業基盤整備機構 人材支援アドバイザー
山梨学院大学非常勤講師
LEGO®SERIOUS PLAY®トレーニング修了認定 LSPファシリテーター
ヒューマンバリュー認定 組織変革プロセスファシリテーター



第3部 起業創業者による交流会

参加者全体の懇親・情報交換等

セミナー終了後、個別相談会を予定しています。ご希望の方は裏面申込書にご記入ください。

裏面の受講申込書に必要事項をご記入の上、FAXまたは郵送にてお申込ください。

創業フォローアップセミナー 受講申込書

参加費
無料

- ◆ 下記申込書に所定事項を記入の上、FAXまたは郵送にてお申込ください。
- ◆ 参加費は無料です。
- ◆ 撮影・録音機器等の持込はご遠慮いただいております。

申込締切 1月31日(木)

先着
30名

※定員に達し次第締め切らせていただきます。

記入事項


| | |
|--------------------|--|
| フリガナ 氏名 | |
| 住所 | |
| 連絡先 電話番号 | TEL () - / 携帯 - - 日中連絡可能な電話番号をご記入ください。 |
| E - m a i l | @ |
| 個別相談会 (セミナー終了後) | 希望する・希望しない ※希望する場合の相談内容() |

※ご記入いただいた個人情報は、本セミナーに関する連絡・運営や保証制度のご案内にのみ使用します。

お問い合わせ先

〒400-0035 甲府市飯田2-2-1 山梨県中小企業会館

TEL:055-235-9701 FAX:055-232-0166

 山梨県信用保証協会

FAXにてお申込の場合、
この向きでお送りください。

FAX:055-232-0166

(山梨県信用保証協会宛)
FAX番号はお間違えのないようお願いいたします。