



# 保証 四季報

山梨を支える企業とともに

平成30年度 第Ⅱ四半期

 山梨県信用保証協会



# 保証四季報

平成30年度 第Ⅱ四半期



## CONTENTS

### 業務情報

山梨県信用保証協会は皆さまに支えられ創立70周年を迎えます .....	1
メールアドレス変更のお知らせ .....	1
提携保証強化月間へのご協力ありがとうございました .....	1
日本政策金融公庫甲府支店と「業務提携・協力に関する覚書」を締結しました .....	2
第15回山梨企業支援ネットワーク会議を開催しました .....	2
金融機関との階層別勉強会や出張相談会を実施しました .....	2
内部研修会を実施しました .....	3
女性の起業を応援しています .....	3
あんしん8000のご案内 .....	4
税理士等連携保証のご案内 .....	5
設備投資保証のご案内 .....	6
「McSS経営診断報告書」提供サービスのご案内 .....	7
情報管理への取組み .....	7
いき甲斐、やり甲斐、山梨 .....	8

業務概況 .....	10
------------	----

### 統計資料

金融機関別保証状況（平成30年4月～平成30年9月） .....	11
金融機関店舗別保証状況（承諾）（平成30年4月～平成30年9月） .....	12
金融機関店舗別保証状況（債務残高）（平成30年4月～平成30年9月） .....	13
業種別保証状況（平成30年4月～平成30年9月） .....	14
主な制度の保証状況（平成30年4月～平成30年9月） .....	16

### 事務取扱窓口一覧・ホームページのご案内



（表紙の写真説明）

10月下旬、美し森展望台から  
撮影した富士山  
（撮影者：当協会 上野 審議役）

## 山梨県信用保証協会は皆さまに支えられ創立70周年を迎えます

山梨県信用保証協会は新元号元年5月28日に創立70周年を迎えることとなりました。

これもひとえに、中小企業・小規模事業者の皆さまをはじめ、金融機関、関係機関の皆さまのご支援とご協力の賜物と、心から感謝申し上げます。

これからも、県内中小企業・小規模事業者の総合的な支援機関となるよう努力を重ねてまいります。

今後とも、変わらぬご支援、ご協力を賜りますよう、お願い申し上げます。



## メールアドレス変更のお知らせ

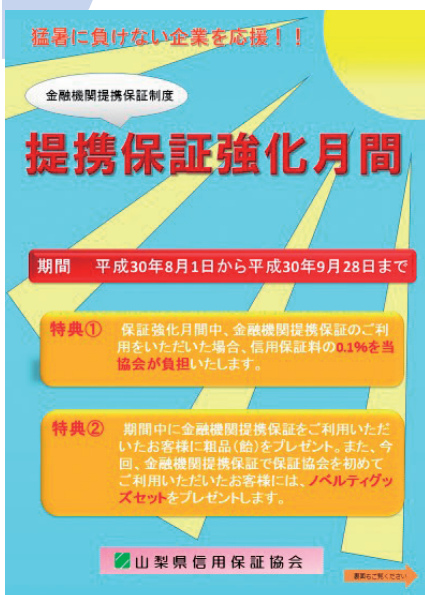
平成30年10月より、各担当部署および富士吉田支店に専用メールアドレスを設定しました。今後、当協会へメール送信する際は、下記メールアドレスを参考に送信よろしく申し上げます。（※なお、従前のメールアドレスは総務部へ割り振られております。）

- ① 総務部（総務課、企画情報課）  
[shinpo-yamanashi@rondo.ocn.ne.jp](mailto:shinpo-yamanashi@rondo.ocn.ne.jp)（従前のメールアドレスと同じ）
- ② 保証部（保証企画課、保証推進1課、保証推進2課、企業支援課）  
[ycgc-hosho@orion.ocn.ne.jp](mailto:ycgc-hosho@orion.ocn.ne.jp)
- ③ 管理部（管理課、管理事務課）  
[ycgc-kanri@orion.ocn.ne.jp](mailto:ycgc-kanri@orion.ocn.ne.jp)
- ④ 富士吉田支店  
[shinpo@sirius.ocn.ne.jp](mailto:shinpo@sirius.ocn.ne.jp)

## 提携保証強化月間へのご協力ありがとうございました

平成30年8月1日から9月28日までの間「提携保証強化月間」を実施し、中小企業・小規模事業者の皆さまの夏場の資金繰りを応援させて頂きました。

金融機関の皆さまにおかれましては、ご協力いただきありがとうございました。保証承諾件数および保証承諾金額の上位3店舗は以下のとおりとなります。



保証承諾金額順位		保証承諾件数順位	
第1位	三井住友銀行 甲府支店	第1位	三井住友銀行 甲府支店
第2位	山梨中央銀行 貢川支店	第2位	山梨中央銀行 貢川支店
第3位	山梨中央銀行 塩山支店	第3位	りそな銀行 甲府支店
(同順位は金融機関コード順)		第3位	山梨信用金庫 石和支店

## 日本政策金融公庫甲府支店と「業務提携・協力に関する覚書」を締結しました

当協会と日本政策金融公庫甲府支店は、平成30年7月9日（月）に「業務提携・協力に関する覚書」を締結しました。

本覚書は、山梨県の中小企業・小規模事業者の皆さまの振興に資するため、資金供給、信用保証および情報提供等の各分野における連携を円滑に行い、相互に協力し、地域経済の活性化の促進を図ることを目的としております。

今後は、これまで以上に相互に連携・協力し、中小企業・小規模事業者の皆さまの支援に取り組んでまいります。



日本政策金融公庫甲府支店江口支店長（左）と当協会山下会長（右）

## 第15回やまなし企業支援ネットワーク会議を開催しました

平成30年7月13日（金）、ベルクラシック甲府にて「第15回やまなし企業支援ネットワーク会議」を開催しました。本ネットワーク会議は、当協会・山梨県・山梨県中小企業再生支援協議会の3団体が幹事となって開催されている会議であり、参加機関の企業支援に関する情報交換、意見交換、



やまなし企業支援ネットワーク会議の様子

および研修会等を実施し、企業支援に対する地域全体のスキル向上を目的としているものであります。

今回の会議では、「金融仲介機能の十分な発揮について」、「山梨県内の中小企業支援団体が取り組んでいる支援施策」などについて各関係機関の皆さまに講話や説明をしていただき、情報共有を図るとともに、より一層の連携強化を確認しました。



支援業務について説明する当協会の浅川企業支援課長

## 金融機関との階層別勉強会や出張相談会を実施しました

各金融機関の皆さまとキャリアに応じた階層別勉強会を実施しました。

また、平成30年8月9日（木）には、山梨県信用農業協同組合連合会様および県内農業協同組合様にご来協いただき、今後の相互連携に向けた勉強会を実施いたしました。



さらに、当協会職員が金融機関の営業店に伺い、金融機関担当者向けの出張相談会も実施しました。

今後、出張相談会の実施を希望される金融機関様がございましたら、是非、当協会までご連絡ください。

## 内部研修会を実施しました

外部から講師を招いて内部研修会を実施しました。

平成30年7月2日（月）には、山梨中央銀行様から講師を招き、金融機関における経営支援の取組等について講義を頂きました。

平成30年7月3日（火）には、CRD協会から講師を招き、中小企業経営診断システムMcSSの活用をテーマに講義を頂きました。

平成30年9月20日（木）には、国際協力機構（JICA）及び日本貿易振興機構（ジェトロ）から講師を招き、各組織の中小企業支援の取組等についてご教授いただきました。

今後も積極的に内部研修会を実施し、職員のスキルアップに努めてまいります。



内部研修会の様子

## 女性の起業を応援しています

山梨県主催で女性の起業支援プロジェクト「co+shedoto（コーシゴト）」という起業支援プログラムが実施されています。（NPO法人bond placeが、主催者である山梨県より受託・開催）

当協会においても、会場の提供や当協会の女性経営者応援チーム「MAPLE」をはじめとする職員の参加等により協力をしています。

平成30年9月11日（火）には、全6回行われる講座のオリエンテーションが当協会で開催され、既に起業をした方や今後、起業を考えている女性、約50名が参加しました。



女性経営者応援チーム「MAPLE」においては、女性経営者への経営支援の実施や外部・内部の各種研修等に参加し、スキル向上に取り組んでおります。

## あんしん8000のご案内

当協会では、平成30年9月14日から「無担保当座貸越根保証（あんしん8000）」の取扱いを開始しております。

本制度は「無担保当座貸越根保証（あんしん5000）」を拡充した保証制度で、要件を満たす事業者様の保証限度額が8,000万円に拡充されました。引き続き積極的な活用をお願い申し上げます。

なお、既存の「あんしん5000」における根保証変更（条件変更）や「あんしん8000」での決済新規は従前と同様、可能となります。



資 格 要 件	<p>次のすべての要件を満たす事業者で、今後とも申込金融機関が支援育成していきたい先で、償還能力があると認められる法人に限ります。</p> <p>①同一事業の業歴が3年以上あること。            ②申込金融機関との与信取引が6カ月以上あること。            ③最近2年間のいずれかの決算において経常利益を計上していること。            ④直近の決算で自己資本比率が20%以上あること。            ※①から③の要件を満たし、かつ直近の決算で自己資本比率が10%以上20%未満の事業者様は、保証限度額1,000万円～5,000万円の範囲でご利用いただけます。</p>																				
資 金 使 途	運転資金																				
保 証 限 度 額	<p>1,000万円～8,000万円            ※ただし、平均月商の3カ月以内            ※なお、直近の決算書で自己資本比率が10%以上20%未満の方は1,000万円～5,000万円となります。</p>																				
保 証 期 間	1年間または2年間（ただし、更新可能）																				
貸 付 利 率	金融機関所定利率																				
返 済 方 法	約定返済又は随時返済																				
保 証 人	原則、法人代表者以外の保証人は不要																				
担 保	不要																				
信 用 保 証 料 ※一般の保証料率と比べて低い設定となっております。	<table border="1"> <thead> <tr> <th>区 分</th> <th>①</th> <th>②</th> <th>③</th> <th>④</th> <th>⑤</th> <th>⑥</th> <th>⑦</th> <th>⑧</th> <th>⑨</th> </tr> </thead> <tbody> <tr> <td>料 率 (%)</td> <td>1.62</td> <td>1.49</td> <td>1.32</td> <td>1.15</td> <td>0.98</td> <td>0.85</td> <td>0.68</td> <td>0.51</td> <td>0.39</td> </tr> </tbody> </table>	区 分	①	②	③	④	⑤	⑥	⑦	⑧	⑨	料 率 (%)	1.62	1.49	1.32	1.15	0.98	0.85	0.68	0.51	0.39
区 分	①	②	③	④	⑤	⑥	⑦	⑧	⑨												
料 率 (%)	1.62	1.49	1.32	1.15	0.98	0.85	0.68	0.51	0.39												
申 込 方 法	金融機関経由																				
そ の 他	<p>「当座貸越根保証（無担保型）」と併用する場合の保証限度額は、合算して1億3,000万円までとなります。</p> <p>※ただし、保証限度額、1,000万円～5,000万円の方は、合算して8,000万円までとなります。</p> <p>※また、同一金融機関内での併用はできません。</p>																				

※金融機関および当協会の審査の結果、ご希望に添えないこともございます。

## 税理士等連携保証のご案内

当協会では、平成30年10月15日から税理士、税理士法人または公認会計士（以下、「税理士等」という。）、金融機関と連携し、専門家の指導のもと適正な会計管理に取り組んでいる中小企業・小規模事業者の資金繰りを支援するため、標記保証制度を新設いたしました。

要件を満たす事業者様は、信用保証料が0.1%割引となります。  
ぜひ、ご利用いただきますようお願い申し上げます。

専門家の指導のもと適正な会計管理に取り組んでいる  
中小企業・小規模事業者の資金繰りを支援します！！

**税理士等連携保証**

税理士・公認会計士、  
金融機関、  
山梨県信用保証協会  
が連携

信用保証料率  
**0.1%割引**

**資格要件**  
①山梨県内において1年以上同一事業を営んでいる法人であること。  
②東京地方税理士会山梨県会等に所属する税理士、税理士法人または公認会計士と顧問契約を締結していること。

**対象要件**  
①「中小企業会計要領チェックリスト」の当該項目がすべて「YES」であり、かつ税理士等の作成した「推薦書」（所定様式）を提出できること。  
②税理士法第33条の2第1項の規定による書面の写しを提出できること。

山梨県信用保証協会

資格要件	①山梨県内において1年以上同一事業を営んでいる法人であること。 ②東京地方税理士会山梨県会等に所属する税理士、税理士法人または公認会計士と顧問契約を締結していること。
対象要件	①「中小企業会計要領チェックリスト」の当該項目がすべて「YES」であり、かつ税理士等の作成した「推薦書」（所定様式）を提出できること。 ②税理士法第33条の2第1項の規定による書面の写しを提出できること。
資金使途	運転資金または設備資金
保証限度額	3,000万円（1企業1口限りとする。） ただし、概ね平均月商の3ヶ月の額の範囲内とする。
保証割合	責任共有制度の方式による。
保証期間	10年以内（据置期間1年以内） ただし一括返済は1年以内
貸付形式	証書貸付または手形貸付
貸付利率	金融機関所定利率
返済方法	証書貸付 … 原則、均等分割返済 手形貸付 … 原則、一括返済
保証人	原則、法人代表者以外の保証人は不要
担保	原則として無担保
信用保証料	一般保証の責任共有保証料率より一律0.1%の割引を行う。

※金融機関および当協会の審査の結果、ご希望に添えないこともございます。

## 設備投資保証のご案内

当協会では、平成30年10月15日から人手不足を設備投資で補おうとする中小企業・小規模事業者が増加しているなか、長期的展望に立った設備投資に係る借入の保証支援を行うため、標記保証制度を新設いたしましたので、ご活用いただきますようお願い申し上げます。

保証期間は法定耐用年数を基本としますが、お客様によっては保証期間を安心の「最長20年」にすることも可能です。設備の老朽化や深刻化する人手不足を設備投資で補おうとする中小企業・小規模事業者を応援させていただきます。是非ご利用ください。

設備の老朽化や深刻化する人手不足を設備投資で補おうとする中小企業を応援！！

### 設備投資保証 ご案内

安心の保証期間 **最長20年**  
(ただし、法定耐用年数を基本とします。)

対象要件

設備を導入する目的	設備の対象
<ul style="list-style-type: none"> <li>①増産、販売力増強のために行うもの</li> <li>②業務効率化、省力化、経費削減のために行うもの</li> <li>③環境対策、安全対策のために行うもの</li> <li>④IoTやAI導入など、近代化、合理化のために行うもの</li> <li>⑤その他企業経営の大きな改善につながるものとして行うもの</li> </ul>	<ul style="list-style-type: none"> <li>①設備等の新設、取得</li> <li>②既存設備等の更新</li> <li>③既存設備等の補修または改良</li> </ul>

山梨県信用保証協会

対 象 要 件	<p><b>設備を導入する目的</b></p> <ul style="list-style-type: none"> <li>①増産、販売力増強のために行うもの</li> <li>②業務効率化、省力化、経費削減のために行うもの</li> <li>③環境対策、安全対策のために行うもの</li> <li>④IoTやAI導入など、近代化、合理化のために行うもの</li> <li>⑤その他企業経営の大きな改善につながるものとして行うもの</li> </ul> <p><b>設備の対象</b></p> <ul style="list-style-type: none"> <li>①設備等の新設、取得</li> <li>②既存設備等の更新</li> <li>③既存設備等の補修または改良</li> </ul>
資 金 使 途	<p>設備資金又は運転資金 ただし、運転資金は設備投資に付随するものに限り、資金用途は「運転・設備」とする。</p>
保 証 金 額	<p>2億8,000万円 普通保険に係る保証 2億円以内 無担保保険に係る保証 8,000万円以内</p>
保 証 期 間	<p>20年以内（据置期間2年以内を含む） ただし、法定耐用年数を基本とする。</p>
貸 付 形 式	証書貸付
貸 付 利 率	金融機関所定金利
返 済 方 法	均等分割返済
担 保	<p>必要に応じて徴求 ただし、土地・建物の取得資金の場合は原則必要とする。</p>
保 証 人	原則として、法人代表者以外の保証人は不要
信 用 保 証 料	0.45%～1.90%

※金融機関および当協会の審査の結果、ご希望に添えないこともございます。



## 「McSS経営診断報告書」**無料**提供サービスのご案内

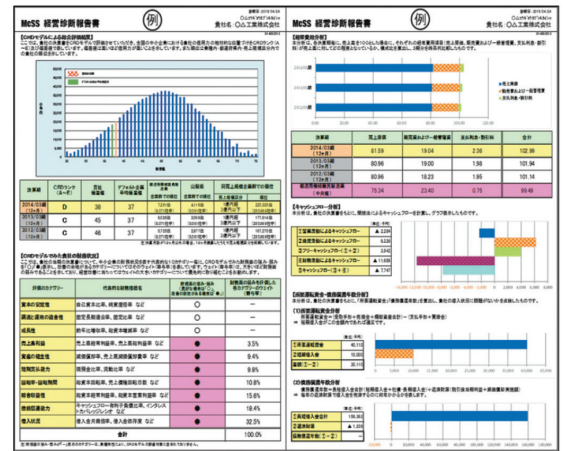
「McSS経営診断報告書」とは、※CRDに蓄積された全国約200万社の財務情報と比較した信用力の「位置づけ」と財務面の「強み・弱み」をグラフ等で分かりやすく表示した診断書です。**（法人のみが対象になります）**

同業他社と比較した『財務指標』や直近決算書を評価する『現状診断』、経営改善計画を策定、評価する『将来シミュレーション』など図表を取り入れ、わかりやすく表示してありますので、自社の経営実態等を的確に把握することができます。

McSS経営診断報告書の提供をご希望の事業者さまは  
**保証部保証企画課（055-235-9701）**まで  
お気軽にご連絡ください。

なお、本報告書の提供には直近2期分の決算書が必要になります。

※CRDとは・・・中小企業の「財務データ」「デフォルト情報」を蓄積するデータベース機関



McSS経営診断報告書のイメージ

## 情報管理への取組み

保証業務等を行うために収集、作成、活用する情報は当協会にとって貴重な財産であり、これらの情報を安全に効率よく活用するための基盤を構築し、適切な管理を推進していくことが必要です。

当協会では、保有する情報資産を守るため、基本的な指針として「情報セキュリティポリシー」を制定し、情報セキュリティ体制の整備、継続的改善に努めています。

役職員が情報に対する適切な管理の重要性を認識し、個人情報保護法の遵守を基本に適切な運用に取り組んでいます。

山梨県信用保証協会では、暴力団関係者やいわゆる金融斡旋屋などの第三者が介在、介入する保証申込は一切取扱いいたしません。なお、保証にあたって所定の信用保証料以外には、手数料・入会金・斡旋料・仲介料等は一切いたしておりません。

また、申込人または連帯保証人が反社会的勢力に該当しないこと、および将来にわたって反社会的勢力に関係しないことを確約しなければ信用保証の対象としておりません。

いき甲斐、やり甲斐、山梨。

- 会社名：(株)C7g
- 代表者：小池 和之(こいけ かずゆき)
- 店舗：美容院「C7g」
- 住所：山梨県甲府市富竹1-2-21
- TEL：055-233-8138
- http://www.c7g.jp
- 事業：美容院  
(内容)カット(パーマ、カラー含む) /  
ネイル/縮毛矯正/育毛 /  
まつげ(新規) /  
酸素ルーム(新規) /  
エステ(新規) 等



キーワードは「楽しい」  
自分がエロくなら  
その雰囲気は  
相手にも伝わります

## ひらめきで美容師という 仕事を選び働き始めたら 楽しくてはまった。

株式会社C7gのオーナー・小池和之さんのキーワードは「楽しい」。「学生時代から楽しいことが好き。楽しそうにしていると周りに人が増えるし、人が増えれば出来ないことも出来るようになるじゃないですか」。周囲まで明るくする小池さんは美容師という仕事が天職のように思えるが、学生時代はこうした仕事にもファッションにもまったく興味がなかったという。それが、高校卒業後、

ひらめきで美容院の面接を受け、実際に働き始めると「楽しくてはまった」。そこで9年ほど経験を積んだあと独立し、さらに12年経った今年、甲府の美術館通りにC7gHONTENをオープンした。美容師になったもう一つの理由は、「きれいな人が好きだから」と、冗談まじりで言う小池さん。「きれいに年齢は関係ありません。C7gに来たら、きれいになることを絶対諦めなくなりますよ。だってそのためにこのお店を作ろうと思ったんですから」。

いつもプラスのことしか考えないという小池さんが実践していることは3つ。「人の話をよく聞きましょう。笑顔でいましょう。約束は守りましょう。これって、小学

校2年までに習ったことですね。お客様にきれいを提供したいというコンセプトから生まれたC7gは、カットやパーマだけでなく、ネイル、マツエク、酸素ルーム、エステ等、様々な分野に対応している。「酸素ルームはとても人気が高いのですが、これには美と健康を手に入れてほしいという思いがあります。ファッションってというのは、気持ちいいことだと思うんです。気分が明るくなると何処にでも行きたくなる。着てみたかったものが着られる。ここはお客様に楽しく過ごしていただく場所でありたいし、明るい気分になって帰っていただけたらいい



なと思っています」。知らない人でも2度会ったら友達になってしまうという小池さんの美容室は、スタッフも皆、明るく楽しく、居心地がいい。

## 株式会社にしたのは スタッフに安心して楽しく 働いてもらうため

美容院は個人事業が多いけれど、C7gは株式会社になっている。これはスタッフが安心して気持ちよく働けるために考えたことだという。「個人事業だと厚生年金もないし、社会保険もない。残業代もきちんと決まっていないうところさえあります。そんな環境で仕事ができるだろうかと思ったんです。それで考えたのが株式会社にすることでした。ここは週休2日制で残業も極力しない。社会保険労務士にも入ってもらい、きちんと管理していただいています」。

C7gがヘアだけでなくネイル、マツエク、酸素ルーム、エステ等、様々な分野に対応していることはすでに紹介したが、これはお客様のためでもあり、実はスタッフのためでもあるのだという。「例えば、この仕事、やってみただけれど自分には向いていなかったということがありますよね。普通、そうになったらやめるしかない。でも、社内にはいろんな仕事があれば、そこに移ることができる。スタッフも安心して働けます。“働きやすいと未来が拓ける”。これ、僕の特論なんです」



## これからの目標は、 店舗を増やしていくこと

「ひらめきでこの仕事に入って、楽しいから続けてきて20年。奇蹟だよな」。こう言って笑う小池さんが目指しているのは、店舗を増やしていくこと。「店が増えて、人が増えれば絶対楽しい。そうしたことは面倒くさいという人もいるけれど、面倒くさいを取ったらつまらない。だってそうでしょ？恋愛だって本来面倒くさいものじゃないですか」。美容師として20年が経った今、振り返っても苦しいとか辛いとか思ったことはないという。「どんなことも大変だと思えば大変。でも、楽しいと思えば楽しい。自分がHappyでいれば、その雰囲気は相手にも伝わります。売り上げは雰囲気で作れると思っています」。小池さんは、どこまでもポジティブだ。



## profile

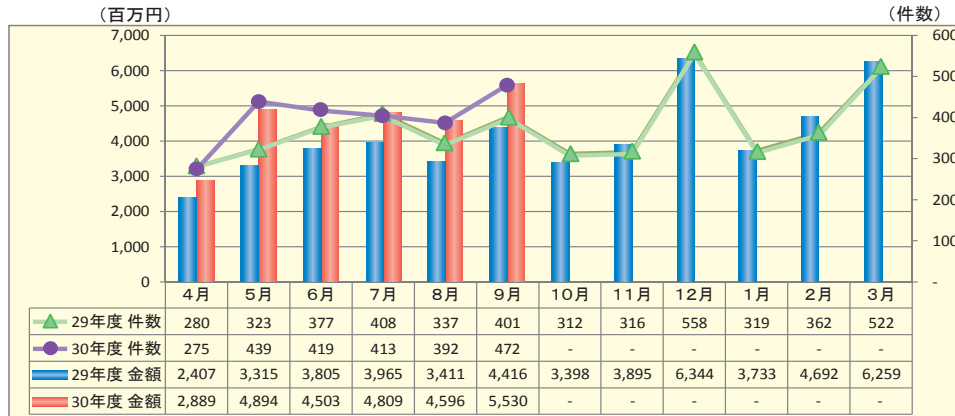


小池和之氏 (こいけ かずゆき)

平成19年12月 個人事業者として「ヘアーサロンC7g」を開業。  
長年、個人事業者として業務に従事。  
平成30年3月 個人事業者から法人成りし、株式会社C7gを設立。  
9月1日より現在の店舗で営業開始。

## 業務概況

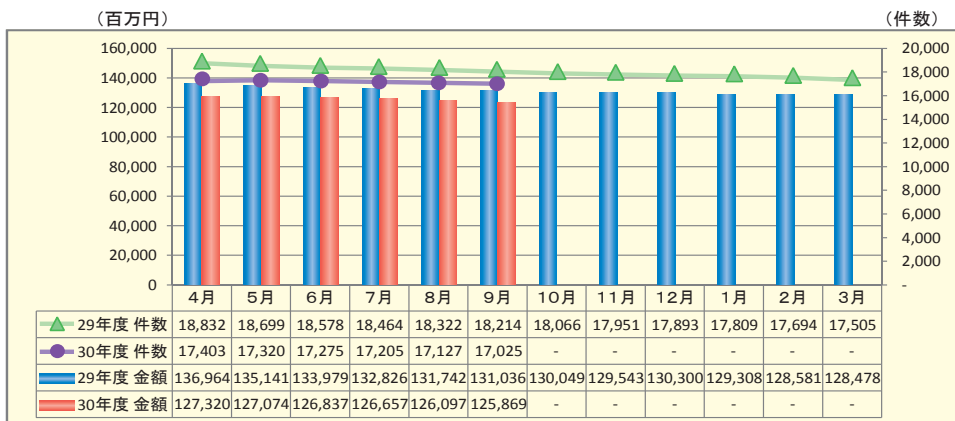
●保証承諾 4月～9月の保証承諾は、2,410件 272億21百万円で、前年比では、件数113.4%、金額127.7%となりました。



前年比  
(4月～9月)

件数	113.4%
金額	127.7%

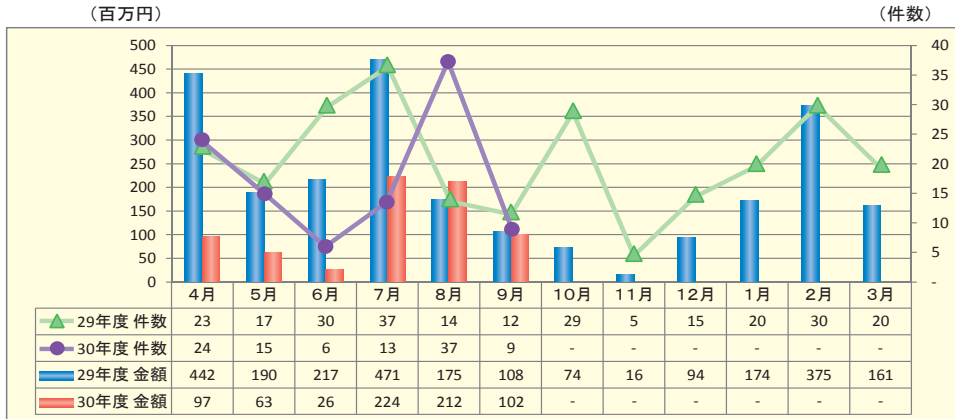
●保証債務残高 9月末の保証債務残高は、17,025件 1,258億69百万円で、前年比では、件数93.5%、金額96.1%となりました。



前年比  
(9月末)

件数	93.5%
金額	96.1%

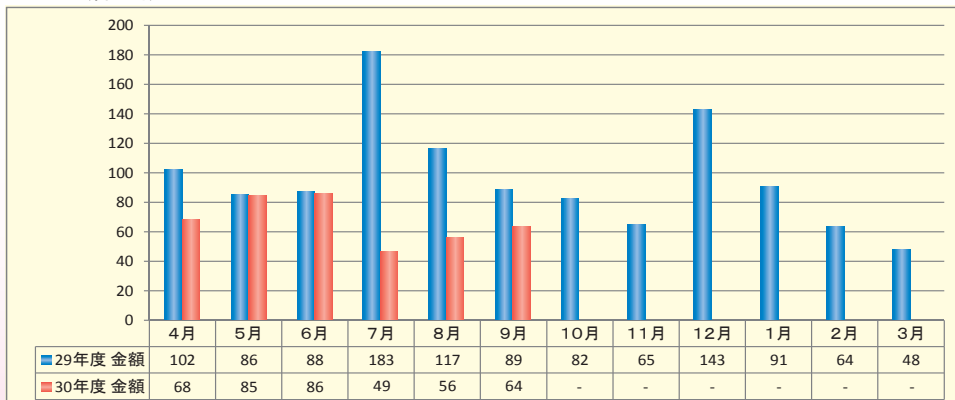
●代位弁済 4月～9月の代位弁済は、104件 7億24百万円で、前年比では、件数78.2%、金額45.2%となりました。



前年比  
(4月～9月)

件数	78.2%
金額	45.2%

●回収 4月～9月の回収(元金・損害金)は、4億7百万円で、前年比では、金額61.3%となりました。



前年比  
(4月～9月)

金額	61.3%
----	-------

## 金融機関別保証状況（平成30年4月～平成30年9月）

単位：百万円

金融機関名	保証承諾					債務残高					代位弁済				
	件数	前年比	金額	前年比	構成比	件数	前年比	金額	前年比	構成比	件数	前年比	金額	前年比	構成比
みずほ銀行	4	66.7%	136	85%	0.5%	219	84.6%	3,955	69.1%	3.1%	1	100%	9	125.7%	1.2%
三菱UFJ銀行	3	-	114	-	0.4%	51	-	893	-	0.7%	0	-	0	-	0.0%
三菱東京UFJ銀行	0	-	0	-	0.0%	0	-	0	-	0.0%	0	-	0	-	0.0%
三井住友銀行	12	120%	1,139	273.1%	4.2%	122	92.4%	2,595	110.4%	2.1%	0	-	0	-	0.0%
りそな銀行	15	125%	432	79.6%	1.6%	175	95.1%	3,051	92.6%	2.4%	0	-	0	-	0.0%
<b>都市銀行</b>	<b>34</b>	<b>100.0%</b>	<b>1,821</b>	<b>142.6%</b>	<b>6.7%</b>	<b>567</b>	<b>89.4%</b>	<b>10,494</b>	<b>84.1%</b>	<b>8.3%</b>	<b>1</b>	<b>100.0%</b>	<b>9</b>	<b>125.7%</b>	<b>1.2%</b>
山梨中央銀行	888	115.5%	10,626	122.6%	39.0%	5,981	93.9%	44,822	97.2%	35.6%	33	63.5%	297	31.6%	41.1%
八十二銀行	3	300%	42	4,230%	0.2%	15	136.4%	99	151.6%	0.1%	0	-	0	-	0.0%
静岡銀行	0	-	0	-	0.0%	2	50%	29	69.1%	0.0%	0	-	0	-	0.0%
スルガ銀行	1	-	5	-	0.0%	1	100%	5	100%	0.0%	0	-	0	-	0.0%
清水銀行	0	-	0	-	0.0%	8	80%	63	69.8%	0.1%	0	-	0	-	0.0%
<b>地方銀行</b>	<b>892</b>	<b>115.5%</b>	<b>10,673</b>	<b>122.8%</b>	<b>39.2%</b>	<b>6,007</b>	<b>93.9%</b>	<b>45,018</b>	<b>97.2%</b>	<b>35.8%</b>	<b>33</b>	<b>63.5%</b>	<b>297</b>	<b>31.6%</b>	<b>41.1%</b>
青梅信用金庫	3	150%	16	86.1%	0.1%	17	100%	62	84.2%	0.0%	0	-	0	-	0.0%
甲府信用金庫	558	129.8%	6,879	152.4%	25.3%	3,293	96.8%	27,383	100%	21.8%	34	87.2%	300	69.8%	41.4%
山梨信用金庫	292	95.7%	2,427	90.3%	8.9%	2,319	90.8%	15,351	93.6%	12.2%	11	110%	26	133.1%	3.5%
富士宮信用金庫	0	-	0	-	0.0%	3	100%	14	95.5%	0.0%	0	-	0	-	0.0%
<b>信用金庫</b>	<b>853</b>	<b>115.6%</b>	<b>9,322</b>	<b>129.0%</b>	<b>34.2%</b>	<b>5,632</b>	<b>94.2%</b>	<b>42,810</b>	<b>97.5%</b>	<b>34.0%</b>	<b>45</b>	<b>91.8%</b>	<b>326</b>	<b>72.5%</b>	<b>44.9%</b>
山梨県民信用組合	310	125%	2,696	154.6%	9.9%	2,224	96.8%	11,580	104.2%	9.2%	21	161.5%	83	69%	11.5%
都留信用組合	305	96.8%	2,319	119.6%	8.5%	2,419	88.8%	13,358	92.2%	10.6%	4	26.7%	10	14.4%	1.3%
<b>信用組合</b>	<b>615</b>	<b>109.2%</b>	<b>5,015</b>	<b>136.1%</b>	<b>18.4%</b>	<b>4,643</b>	<b>92.5%</b>	<b>24,938</b>	<b>97.4%</b>	<b>19.8%</b>	<b>25</b>	<b>89.3%</b>	<b>93</b>	<b>49.5%</b>	<b>12.8%</b>
商工組合中央金庫	16	88.9%	390	91.1%	1.4%	174	94.1%	2,593	94.1%	2.1%	0	-	0	-	0.0%
笛吹農業協同組合	0	-	0	-	0.0%	2	66.7%	15	63.2%	0.0%	0	-	0	-	0.0%
<b>合計</b>	<b>2,410</b>	<b>113.4%</b>	<b>27,221</b>	<b>127.7%</b>	<b>100.0%</b>	<b>17,025</b>	<b>93.5%</b>	<b>125,869</b>	<b>96.1%</b>	<b>100.0%</b>	<b>104</b>	<b>78.2%</b>	<b>724</b>	<b>45.2%</b>	<b>100.0%</b>

金融機関店舗別保証状況（承諾）（平成30年4月～平成30年9月）

保証承諾件数

保証承諾金額

単位：百万円

	金融機関名	件数
1	甲府信用金庫 南支店	62
2	甲府信用金庫 緑町支店	54
3	山梨中央銀行 青沼支店	46
4	山梨中央銀行 吉田支店	43
5	山梨中央銀行 貢川支店	41
6	山梨中央銀行 河口湖支店	40
7	山梨中央銀行 城南支店	36
7	甲府信用金庫 本店	36
9	山梨中央銀行 青柳支店	35
10	山梨中央銀行 市川支店	33
11	都留信用組合 忍野支店	31
12	山梨中央銀行 武田通支店	29
12	山梨中央銀行 長坂支店	29
14	山梨中央銀行 湯村支店	28
14	山梨中央銀行 韭崎支店	28
16	山梨中央銀行 都留支店	27
16	山梨中央銀行 大月支店	27
16	甲府信用金庫 西支店	27
16	甲府信用金庫 笛吹支店	27
16	都留信用組合 上吉田支店	27
21	甲府信用金庫 白根支店	26
22	山梨中央銀行 日下部支店	25
22	甲府信用金庫 加納岩支店	25
24	山梨中央銀行 昭和支店	24
24	山梨信用金庫 富士吉田支店	24
24	山梨県民信用組合 鰍沢支店	24
27	山梨中央銀行 南支店	23
27	甲府信用金庫 櫛形支店	23
27	山梨県民信用組合 青沼支店	23
27	都留信用組合 平野支店	23
27	都留信用組合 上野原支店	23
32	山梨中央銀行 国母支店	22
32	甲府信用金庫 朝気支店、大里支店	22
32	山梨信用金庫 国母支店、谷村支店	22
37	甲府信用金庫 塩山支店	21
37	都留信用組合 河口湖支店	21
39	山梨中央銀行 白根支店	20
39	甲府信用金庫 国母支店	20
39	甲府信用金庫 韭崎支店、長坂支店	20
39	甲府信用金庫 田富支店、石和支店	20
39	山梨信用金庫 石和支店	20
46	山梨中央銀行 身延支店	19
46	甲府信用金庫 東支店	19
46	山梨信用金庫 南支店	19
46	山梨県民信用組合 後屋支店	19
50	山梨中央銀行 本店、石和支店	18
50	山梨中央銀行 八代支店、敷島支店	18
50	山梨信用金庫 山梨支店、韭崎支店	18
50	山梨県民信用組合 都留支店	18
50	都留信用組合 明見支店	18

	金融機関名	金額
1	三井住友銀行 甲府支店	1,139
2	甲府信用金庫 南支店	1,080
3	山梨中央銀行 青沼支店	690
4	山梨中央銀行 青柳支店	652
5	山梨中央銀行 貢川支店	647
6	甲府信用金庫 緑町支店	594
7	山梨中央銀行 城南支店	524
8	山梨中央銀行 白根支店	518
9	山梨中央銀行 湯村支店	466
10	甲府信用金庫 本店	457
11	山梨中央銀行 市川支店	437
12	山梨中央銀行 武田通支店	425
13	山梨中央銀行 吉田支店	407
14	商工組合中央金庫 甲府支店	390
15	山梨中央銀行 河口湖支店	366
16	甲府信用金庫 西支店	358
17	りそな銀行 甲府支店	347
18	甲府信用金庫 加納岩支店	340
19	甲府信用金庫 朝気支店	333
20	山梨中央銀行 韭崎支店	328
21	山梨中央銀行 敷島支店	320
22	山梨中央銀行 長坂支店	317
23	甲府信用金庫 東支店	313
24	山梨中央銀行 本店	312
25	山梨中央銀行 小淵沢支店	311
26	甲府信用金庫 笛吹支店	278
27	都留信用組合 上吉田支店	277
28	山梨中央銀行 都留支店	258
29	都留信用組合 上野原支店	258
30	甲府信用金庫 大里支店	256
31	甲府信用金庫 敷島支店	253
32	山梨中央銀行 塩山支店	245
32	山梨信用金庫 国母支店	245
34	山梨県民信用組合 青沼支店	243
35	山梨中央銀行 南支店	242
36	都留信用組合 忍野支店	232
37	山梨信用金庫 南西支店	231
38	甲府信用金庫 石和支店	230
39	山梨中央銀行 国母支店	225
40	山梨信用金庫 塩山支店	222
41	甲府信用金庫 塩山支店	220
42	甲府信用金庫 韭崎支店	220
43	甲府信用金庫 田富支店	219
44	甲府信用金庫 白根支店	219
45	山梨中央銀行 上野原支店	216
46	山梨中央銀行 南竜王支店	216
47	甲府信用金庫 櫛形支店	212
48	甲府信用金庫 国母支店	211
49	山梨中央銀行 石和支店	208
50	山梨信用金庫 韭崎支店	199

※同数値の場合は、金融機関コード順

## 金融機関店舗別保証状況（債務残高）（平成30年4月～平成30年9月）

保証債務残高件数			保証債務残高金額				
金融機関名		件数	金融機関名		金額		
1	山梨中央銀行	河口湖支店	321	1	みずほ銀行	甲府支店	3,433
2	甲府信用金庫	南支店	273	2	甲府信用金庫	南支店	3,004
3	山梨中央銀行	吉田支店	261	3	りそな銀行	甲府支店	2,827
4	山梨中央銀行	青沼支店	256	4	甲府信用金庫	緑町支店	2,573
5	甲府信用金庫	緑町支店	228	5	三井住友銀行	甲府支店	2,440
6	甲府信用金庫	本店	220	6	商工組合中央金庫	甲府支店	2,432
7	山梨中央銀行	大月支店	212	7	山梨中央銀行	青沼支店	2,238
8	都留信用組合	河口湖支店	210	8	山梨中央銀行	貢川支店	2,053
9	みずほ銀行	甲府支店	206	9	山梨中央銀行	本店	1,950
10	山梨中央銀行	長坂支店	204	10	山梨中央銀行	大月支店	1,868
11	山梨中央銀行	韭崎支店	200	11	甲府信用金庫	西支店	1,750
12	山梨中央銀行	青柳支店	198	12	山梨中央銀行	韭崎支店	1,734
13	山梨中央銀行	貢川支店	194	13	甲府信用金庫	本店	1,665
14	山梨中央銀行	塩山支店	192	14	山梨中央銀行	青柳支店	1,612
14	甲府信用金庫	西支店	192	15	山梨中央銀行	石和支店	1,563
16	山梨中央銀行	日下部支店	191	16	山梨中央銀行	市川支店	1,552
17	山梨中央銀行	都留支店	188	17	山梨中央銀行	城南支店	1,537
18	山梨中央銀行	敷島支店	181	18	山梨中央銀行	河口湖支店	1,496
19	甲府信用金庫	長坂支店	179	19	山梨中央銀行	都留支店	1,430
20	商工組合中央金庫	甲府支店	172	20	甲府信用金庫	塩山支店	1,399
20	都留信用組合	忍野支店	172	21	山梨中央銀行	吉田支店	1,352
22	甲府信用金庫	塩山支店	170	22	山梨中央銀行	長坂支店	1,308
23	山梨中央銀行	城南支店	169	23	甲府信用金庫	大里支店	1,306
24	山梨中央銀行	石和支店	168	24	山梨中央銀行	国母支店	1,288
25	山梨県民信用組合	青沼支店	165	25	山梨中央銀行	日下部支店	1,286
26	甲府信用金庫	大里支店	164	26	山梨中央銀行	白根支店	1,227
27	りそな銀行	甲府支店	163	27	山梨中央銀行	湯村支店	1,201
28	山梨信用金庫	南支店	162	28	甲府信用金庫	朝気支店	1,188
29	山梨信用金庫	小笠原支店	161	29	山梨中央銀行	敷島支店	1,146
30	都留信用組合	大月支店	159	30	甲府信用金庫	白根支店	1,121
31	山梨信用金庫	富士吉田支店	155	31	山梨中央銀行	流通センター支店	1,116
32	都留信用組合	上野原支店	153	32	山梨中央銀行	上野原支店	1,087
33	山梨中央銀行	南支店	148	33	山梨中央銀行	武田通支店	1,082
34	山梨中央銀行	湯村支店	146	34	山梨中央銀行	南支店	1,080
34	都留信用組合	本店	146	35	山梨信用金庫	南支店	1,064
36	都留信用組合	上吉田支店	145	36	山梨信用金庫	小笠原支店	1,041
37	甲府信用金庫	加納岩支店	141	37	甲府信用金庫	長坂支店	1,033
37	都留信用組合	小立支店	141	38	山梨中央銀行	塩山支店	1,024
39	甲府信用金庫	白根支店	140	39	甲府信用金庫	東支店	1,019
40	山梨中央銀行	武田通支店	139	40	甲府信用金庫	加納岩支店	1,003
41	山梨中央銀行	本店	137	41	都留信用組合	本店	1,001
42	山梨中央銀行	上野原支店	136	42	都留信用組合	上吉田支店	992
43	甲府信用金庫	韭崎支店	133	43	都留信用組合	河口湖支店	988
44	山梨中央銀行	市川支店	132	44	都留信用組合	忍野支店	984
44	山梨中央銀行	身延支店	132	45	都留信用組合	上野原支店	980
46	甲府信用金庫	竜王南支店	129	46	甲府信用金庫	国母支店	973
47	山梨中央銀行	白根支店	128	47	都留信用組合	大月支店	968
47	甲府信用金庫	笛吹支店	128	48	甲府信用金庫	田富支店	960
49	山梨中央銀行	和戸支店	126	49	甲府信用金庫	石和支店	954
49	山梨信用金庫	石和支店	126	50	甲府信用金庫	韭崎支店	949

※同数値の場合は、金融機関コード順

## 業種別保証状況（平成30年4月～平成30年9月）

単位：百万円

業種名	保証承諾					債務残高					代位弁済				
	件数	前年比	金額	前年比	構成比	件数	前年比	金額	前年比	構成比	件数	前年比	金額	前年比	構成比
<b>製造業</b>	<b>473</b>	<b>106.1%</b>	<b>6,535</b>	<b>118.8%</b>	<b>24.0%</b>	<b>3,540</b>	<b>92.6%</b>	<b>29,880</b>	<b>94.6%</b>	<b>23.7%</b>	<b>11</b>	<b>183.3%</b>	<b>48</b>	<b>67.8%</b>	<b>6.7%</b>
食料品工業	55	125%	1,387	130.9%	5.1%	445	94.7%	5,588	97%	4.4%	1	100%	0	4.7%	0.0%
繊維品工業	38	111.8%	499	133.7%	1.8%	237	94.8%	1,623	90.1%	1.3%	2	-	5	-	0.7%
木材・木製品工業	11	183.3%	227	136.5%	0.8%	54	91.5%	414	78.6%	0.3%	0	-	0	-	0.0%
家具・建具工業	14	200%	58	241.8%	0.2%	78	81.3%	320	75.2%	0.3%	3	-	36	-	4.9%
紙工業	6	50%	66	58.7%	0.2%	52	85.2%	475	92.2%	0.4%	0	-	0	-	0.0%
製版・製本業	0	-	0	-	0.0%	3	75%	10	62.4%	0.0%	0	-	0	-	0.0%
化学工業	2	66.7%	220	140.1%	0.8%	14	140%	458	212.9%	0.4%	0	-	0	-	0.0%
ゴム・プラスチック工業	38	140.7%	400	106.9%	1.5%	237	91.2%	2,104	94.4%	1.7%	0	-	0	-	0.0%
ゴム製品製造業	2	200%	3	226.7%	0.0%	19	100%	128	104.7%	0.1%	0	-	0	-	0.0%
皮革工業	0	-	0	-	0.0%	2	66.7%	10	47%	0.0%	0	-	0	-	0.0%
窯業	8	100%	244	141.1%	0.9%	100	89.3%	1,291	100.1%	1.0%	0	-	0	-	0.0%
機械工業	45	97.8%	728	131.7%	2.7%	411	90.5%	3,624	91.2%	2.9%	0	-	0	-	0.0%
電気機器工業	26	96.3%	258	93.4%	0.9%	240	85.4%	1,912	82.5%	1.5%	0	-	0	-	0.0%
車両工業	11	122.2%	171	152.8%	0.6%	102	92.7%	1,116	108%	0.9%	3	-	3	-	0.4%
船舶工業	0	-	0	-	-	0	-	0	-	0.0%	0	-	0	-	0.0%
金属工業	52	123.8%	562	105.4%	2.1%	373	96.4%	3,635	100.2%	2.9%	0	-	0	-	0.0%
ソフトウェア業	10	142.9%	140	194.2%	0.5%	49	89.1%	479	75.5%	0.4%	0	-	0	-	0.0%
情報処理サービス業	2	200%	5	250%	0.0%	17	81%	72	47.5%	0.1%	0	-	0	-	0.0%
農林漁業	0	-	0	-	0.0%	0	0%	0	0%	0.0%	2	-	4	-	0.6%
その他の工業	153	89%	1,567	103.7%	5.8%	1,107	94.9%	6,621	95.8%	5.3%	0	-	0	-	0.0%
鉱業	0	-	0	-	0.0%	4	100%	34	85.8%	0.0%	0	-	0	-	0.0%
土石採取業	4	200%	82	410%	0.3%	35	89.7%	451	92.5%	0.4%	1	-	3	-	0.4%
木材伐出業	1	50%	15	75%	0.1%	27	84.4%	475	120.2%	0.4%	0	-	0	-	0.0%
建設業	603	114.9%	6,920	143.8%	25.4%	4,058	93.4%	27,834	95.4%	22.1%	23	60.5%	231	74.5%	31.9%
卸売業	344	122.4%	5,302	133.8%	19.5%	2,016	96.4%	21,960	100.1%	17.4%	18	128.6%	181	106.1%	25.0%
小売業	346	118.9%	2,925	119.4%	10.7%	2,347	91.6%	15,364	93.2%	12.2%	33	80.5%	93	22.1%	12.9%
飲食店	137	104.6%	515	101.1%	1.9%	1,081	92.5%	3,638	95.6%	2.9%	7	70%	20	38.5%	2.8%
不動産業	28	84.8%	293	95%	1.1%	220	97.3%	1,349	113.1%	1.1%	0	-	0	-	0.0%
運送業	62	100%	879	100.9%	3.2%	610	92.8%	5,849	97.3%	4.6%	5	166.7%	29	232%	4.0%
倉庫業	2	-	21	-	0.1%	11	110%	111	91.6%	0.1%	0	-	0	-	0.0%
電気・ガス・熱供給・水道業	6	150%	84	81.1%	0.3%	223	96.1%	2,129	83.3%	1.7%	0	-	0	-	0.0%
印刷業	14	280%	95	295.9%	0.3%	88	93.6%	584	95.3%	0.5%	0	-	0	-	0.0%
出版業	1	100%	1	20%	0.0%	14	100%	177	101.7%	0.1%	0	-	0	-	0.0%



## 業種別保証状況（平成30年4月～平成30年9月）

単位：百万円

業種名	保証承諾					債務残高					代位弁済				
	件数	前年比	金額	前年比	構成比	件数	前年比	金額	前年比	構成比	件数	前年比	金額	前年比	構成比
サービス業	382	113.4%	3,514	132%	12.9%	2,098	94.4%	15,701	97.1%	12.5%	6	30.0%	119	22.4%	16.4%
物品賃貸業	11	84.6%	115	77.5%	0.4%	83	94.3%	444	98.2%	0.4%	2	-	5	-	0.6%
宿泊業	60	107.1%	753	116.1%	2.8%	484	93.3%	3,219	93.8%	2.6%	2	14.3%	112	22.4%	15.5%
洗濯・洗張・染物業	6	150%	46	117.1%	0.2%	69	93.2%	427	96.2%	0.3%	0	-	0	-	0.0%
理容業	6	66.7%	5	45.3%	0.0%	40	76.9%	35	76.3%	0.0%	0	-	0	-	0.0%
美容業	24	104.3%	89	129.7%	0.3%	217	91.6%	426	90.3%	0.3%	0	-	0	-	0.0%
浴場業	0	-	0	-	0.0%	8	88.9%	61	77.9%	0.0%	0	-	0	-	0.0%
その他の生活関連サービス業	12	109.1%	202	362%	0.7%	95	92.2%	809	104.4%	0.6%	0	-	0	-	0.0%
その他の運輸サービス業	1	-	15	-	0.1%	4	50%	28	70.2%	0.0%	0	-	0	-	0.0%
旅行業	1	100%	5	100%	0.0%	20	87%	48	63.2%	0.0%	0	-	0	-	0.0%
娯楽業	17	340%	147	351.9%	0.5%	100	103.1%	1,031	103.7%	0.8%	0	-	0	-	0.0%
広告業	0	-	0	-	0.0%	22	71%	55	59.4%	0.0%	0	-	0	-	0.0%
放送業	0	-	0	-	0.0%	7	87.5%	129	77.8%	0.1%	0	-	0	-	0.0%
医療	17	170%	359	148.2%	1.3%	84	89.4%	1,569	97%	1.2%	0	-	0	-	0.0%
情報通信サービス業	3	75%	18	114.5%	0.1%	28	77.8%	102	84%	0.1%	0	-	0	-	0.0%
職業紹介・労働者派遣業	8	114.3%	174	200.1%	0.6%	54	112.5%	634	122.5%	0.5%	0	-	0	-	0.0%
その他の事業サービス業	46	121.1%	331	111.3%	1.2%	302	95.6%	1,877	94.3%	1.5%	0	-	0	-	0.0%
専門サービス業	29	152.6%	107	202.5%	0.4%	188	90.4%	460	94%	0.4%	0	-	0	-	0.0%
獣医療	1	50%	2	75%	0.0%	24	96%	64	79%	0.1%	0	-	0	-	0.0%
園芸サービス業	3	300%	6	120%	0.0%	20	87%	39	108.7%	0.0%	0	-	0	-	0.0%
その他の技術サービス業	22	62.9%	316	135.8%	1.2%	133	98.5%	753	115.8%	0.6%	0	-	0	-	0.0%
歯科医療	18	128.6%	88	106%	0.3%	101	98.1%	435	93.7%	0.3%	0	-	0	-	0.0%
社会保険・社会福祉・介護事業	49	148.5%	522	201.1%	1.9%	223	107.2%	1,378	106.9%	1.1%	0	-	0	-	0.0%
その他の医療・保険衛生業	16	133.3%	67	79.5%	0.2%	104	102%	340	104.1%	0.3%	0	-	0	-	0.0%
廃棄物処理業	13	81.3%	83	72.1%	0.3%	150	86.7%	915	84.8%	0.7%	2	-	2	-	0.2%
学校教育事業	0	-	0	-	0.0%	3	75%	4	53%	0.0%	0	-	0	-	0.0%
学習塾、教養・技能教授業	14	233.3%	45	132.1%	0.2%	78	109.9%	190	117.2%	0.2%	0	-	0	-	0.0%
その他の教育、学習支援業	0	0%	0	0%	0.0%	13	86.7%	76	75.3%	0.1%	0	-	0	-	0.0%
加工・修理業	5	62.5%	19	98.8%	0.1%	40	95.2%	126	90.3%	0.1%	0	-	0	-	0.0%
その他のサービス業	0	-	0	-	0.0%	4	66.7%	27	84.3%	0.0%	0	-	0	-	0.0%
保険媒介代理業	5	500%	29	1,450%	0.1%	36	83.7%	70	120.5%	0.1%	0	-	0	-	0.0%
インターネット付随サービス業	2	66.7%	12	42.6%	0.0%	17	106.3%	262	106.5%	0.2%	0	-	0	-	0.0%
合計	2,410	113.4%	27,221	127.7%	100.0%	17,025	93.5%	125,869	96.1%	100.0%	104	78.2%	724	45.2%	100.0%

主な制度の保証状況（平成30年4月～平成30年9月）

単位：百万円

区分	保証制度名	保証承諾					債務残高					代位弁済				
		件数	前年比	金額	前年比	構成比	件数	前年比	金額	前年比	構成比	件数	前年比	金額	前年比	構成比
県制度	県制度	261	93.50%	1,827	89.1%	6.7%	5,101	84.60%	21,476	78.3%	17.1%	34	121.4%	98	47.1%	13.6%
	小規模企業サポート融資	158	105.3%	557	126.3%	2.0%	1,493	87.8%	2,443	89.9%	1.9%	12	400.0%	11	375.7%	1.6%
	経営環境変動対策融資	36	85.7%	575	88.1%	2.1%	605	91.8%	5,868	89.3%	4.7%	2	50.0%	15	39.5%	2.1%
	不況業種対策融資	13	72.2%	246	68.0%	0.9%	2,042	79.8%	8,431	69.1%	6.7%	11	122.2%	42	57.3%	5.8%
	起業家支援融資	14	127.3%	88	149.9%	0.3%	112	113.1%	334	113.2%	0.3%	4	200.0%	21	646.8%	2.9%
	事業促進融資	17	41.5%	112	34.7%	0.4%	423	78.5%	1,591	72.8%	1.3%	5	83.3%	9	12.3%	1.2%
	小規模企業強化融資	14	140%	124	212.3%	0.5%	55	166.7%	294	164.7%	0.2%	0	-	0	-	0.0%
	その他県制度	9	-	125	-	0.5%	371	-	2,515	-	2.0%	0	-	0	-	0.0%
市町村制度	市町村制度	96	73.3%	472	63.2%	1.7%	645	97.1%	1,828	101.5%	1.5%	5	71.4%	17	97.0%	2.3%
	小規模普通甲府市	42	73.7%	244	72.1%	0.9%	361	87.6%	927	96.3%	0.7%	5	166.7%	17	205.0%	2.3%
	小規模普通南アルプス市	11	-	43	-	0.2%	9	-	28	-	0.0%	0	-	0	-	0.0%
	市町村普通富士吉田市	24	48%	100	42.2%	0.4%	97	159%	334	144.7%	0.3%	0	-	0	-	0.0%
	甲州市制度	10	111.1%	39	101.5%	0.1%	66	132%	199	112.7%	0.2%	0	-	0	-	0.0%
	山梨市制度	7	175%	25	175%	0.1%	50	119%	105	97.6%	0.1%	0	-	0	-	0.0%
	その他市町村制度	2	-	21	-	0.1%	62	-	235	-	0.2%	0	-	0	-	0.0%
協会制度	協会制度	1,846	119.5%	19,722	131.1%	72.5%	9,357	97.7%	75,881	100.3%	60.3%	54	67.5%	513	43.0%	71.1%
	一般保証	449	78.4%	5,859	85.1%	21.5%	2,513	92.9%	19,131	92.9%	15.2%	17	58.6%	85	27.6%	11.8%
	事業者カードローン	680	89.2%	3,046	98.0%	11.2%	3,362	96.5%	13,519	102.1%	10.7%	7	58.3%	21	40.4%	2.9%
	当座貸越根保証	121	139.1%	3,471	162.4%	12.8%	455	108.9%	11,958	113.0%	9.5%	1	-	45	-	6.2%
	社債	5	71.4%	376	85.5%	1.4%	73	107.4%	3,190	99.3%	2.5%	0	-	0	-	0.0%
	事業承継支援保証	14	700.0%	411	590.6%	1.5%	49	2450.0%	1,242	1786.4%	1.0%	0	-	0	-	0.0%
	短期継続支援保証リポート	324	-	1,648	-	6.1%	400	-	2,165	-	1.7%	2	-	12	-	1.7%
	短期継続支援保証リポートワイド	171	-	3,076	-	11.3%	137	-	2,507	-	2.0%	0	-	0	-	0.0%
	借換保証 R o l l U p	17	340.0%	314	355.0%	1.2%	52	148.6%	1,185	129.3%	0.9%	0	-	0	-	0.0%
	その他協会制度	65	-	1,521	-	5.6%	2,316	-	20,984	-	16.7%	27	-	350	-	48.4%
提携保証制度	提携保証制度	207	121.1%	5,204	149.3%	19.1%	1,922	99.0%	26,687	101.9%	21.2%	11	61.1%	95	52.7%	13.0%
	NEWプレミアムサポート	105	107.1%	1,809	101.9%	6.6%	713	120%	10,594	121.5%	8.4%	2	-	25	-	3.4%
	山梨中銀プラチナ保証	29	100%	1,060	118.5%	3.9%	236	109.8%	4,376	102.6%	3.5%	2	-	51	-	7.1%
	甲府しんきんマックス	18	257.1%	581	331.9%	2.1%	98	87.5%	2,262	90.1%	1.8%	0	-	0	-	0.0%
	コラボ保証	17	113.3%	432	97.1%	1.6%	73	119.7%	1,676	123.4%	1.3%	0	-	0	-	0.0%
	大口無担保提携保証メガ	8	-	1,044	-	3.8%	6	-	754	-	0.6%	0	-	0	-	0.0%
	創業応援保証エール	17	130.8%	77	137.7%	0.3%	108	163.6%	416	144.1%	0.3%	2	-	7	-	0.9%
	創業保証ステップ	5	-	17	-	0.1%	18	-	88	-	0.1%	0	-	0	-	0.0%
	その他提携保証	8	-	184	-	0.7%	670	-	6,521	-	5.2%	5	-	12	-	1.6%
合計	2,410	113.4%	27,221	127.7%	100.0%	17,025	93.5%	125,869	96.1%	100.0%	104	78.2%	724	45.2%	100.0%	

## 本店

〒400-0035 甲府市飯田二丁目2番1号  
山梨県中小企業会館内

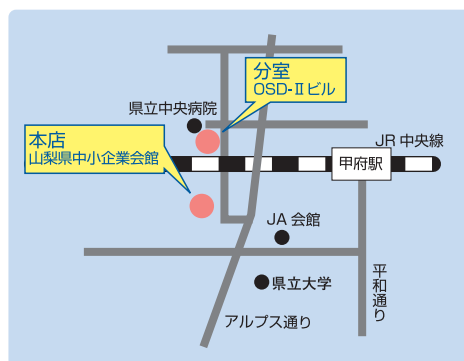
 0120-970-260

### 総務部

総務課 TEL 055-235-9708 FAX 055-232-0160  
企画情報課 TEL 055-235-9707 FAX 055-232-0160

### 保証部

保証企画課 TEL 055-235-9701 FAX 055-232-0166  
保証推進1課 TEL 055-235-9703 FAX 055-232-0166  
保証推進2課 TEL 055-235-9704 FAX 055-232-0166  
企業支援課 TEL 055-235-9702 FAX 055-232-0166



## 本店分室

〒400-0027 甲府市富士見一丁目2番26号 (OSD-IIビル)

### 管理部

管理課 TEL 055-234-5937 FAX 055-234-5967  
管理事務課 TEL 055-234-5938 FAX 055-234-5968



## 富士吉田支店

〒403-0004 富士吉田市下吉田二丁目31番14号  
TEL 0555-22-0992  
FAX 0555-22-0921

## ホームページのご案内

より多くの方に「信用保証」について理解を深めていただくため、ホームページを開設しています。

信用保証制度、事業計画、マンスリーデータなどを掲載していますので、ぜひご覧ください。

ホームページアドレス <http://cgc-yamanashi.or.jp/>



山梨を支える企業とともに

 **山梨県信用保証協会**



山梨を支える企業とともに

山梨県信用保証協会

